

**UCHWAŁA NR LII/509/14
RADY MIEJSKIEJ CIESZYNA**

z dnia 30 października 2014 r.

**w sprawie przystąpienia do sporządzenia zmiany miejscowego planu zagospodarowania przestrzennego
miasta Cieszyna, uchwalonego uchwałą Rady Miejskiej Nr XLIII/448/10 z dnia 28 stycznia 2010r.**

Na podstawie art. 18 ust. 2 pkt 15 ustawy z dnia 8 marca 1990 roku o samorządzie gminnym (tekst jednolity Dz.U. z 2013 r. poz.594 z późn.zm.), art. 14 ust.1 i 2 z dnia 27 marca 2003 roku o planowaniu i zagospodarowaniu przestrzennym (tekst jednolity Dz. U. z 2012 r. poz. 647 z późn. zm.)

Rada Miejska

postanawia

§ 1. Przystąpić do sporządzenia zmiany miejscowego planu zagospodarowania przestrzennego miasta Cieszyna, uchwalonego uchwałą Rady Miejskiej Nr XLIII/448/10 z dnia 28 stycznia 2010r., obejmującej:

- 1) tereny położone w rejonie węzła drogi krajowej S1 w Krasnej, której granice przedstawia załącznik graficzny Nr 1, stanowiący integralną część uchwały,
- 2) tereny w rejonie cmentarza i kościoła katolickiego w Krasnej, której granice przedstawia załącznik graficzny Nr 2, stanowiący integralną część uchwały,
- 3) teren byłej harcówki przy ul. Harcerskiej, której granice przedstawia załącznik graficzny Nr 3, stanowiący integralną część uchwały.

§ 2. Dopuszczyć sporządzanie zmiany planu w sposób etapowy poprzez uchwalenie 3 odrębnych miejscowych planów zagospodarowania przestrzennego.

§ 3. Wykonanie uchwały powierzyć Burmistrzowi Miasta.


§ 4. Uchwała wchodzi w życie z dniem podjęcia.

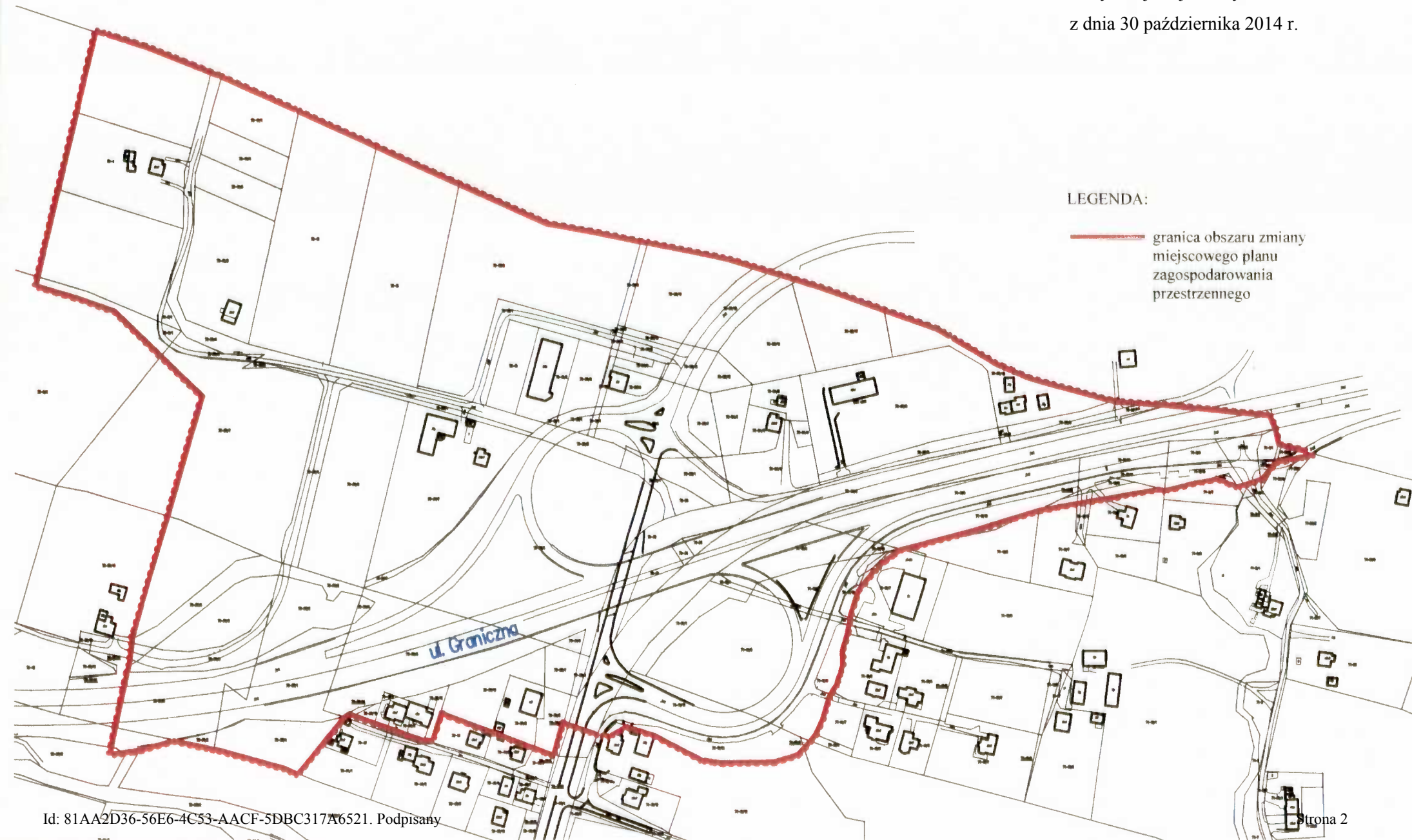
Przewodniczący Rady
Miejskiej Cieszyna

mgr Bolesław Zemła

Załącznik Nr 1 do Uchwały Nr LII/509/14
Rady Miejskiej Cieszyna
z dnia 30 października 2014 r.

LEGENDA:

 granica obszaru zmiany
miejscowego planu
zagospodarowania
przestrzennego

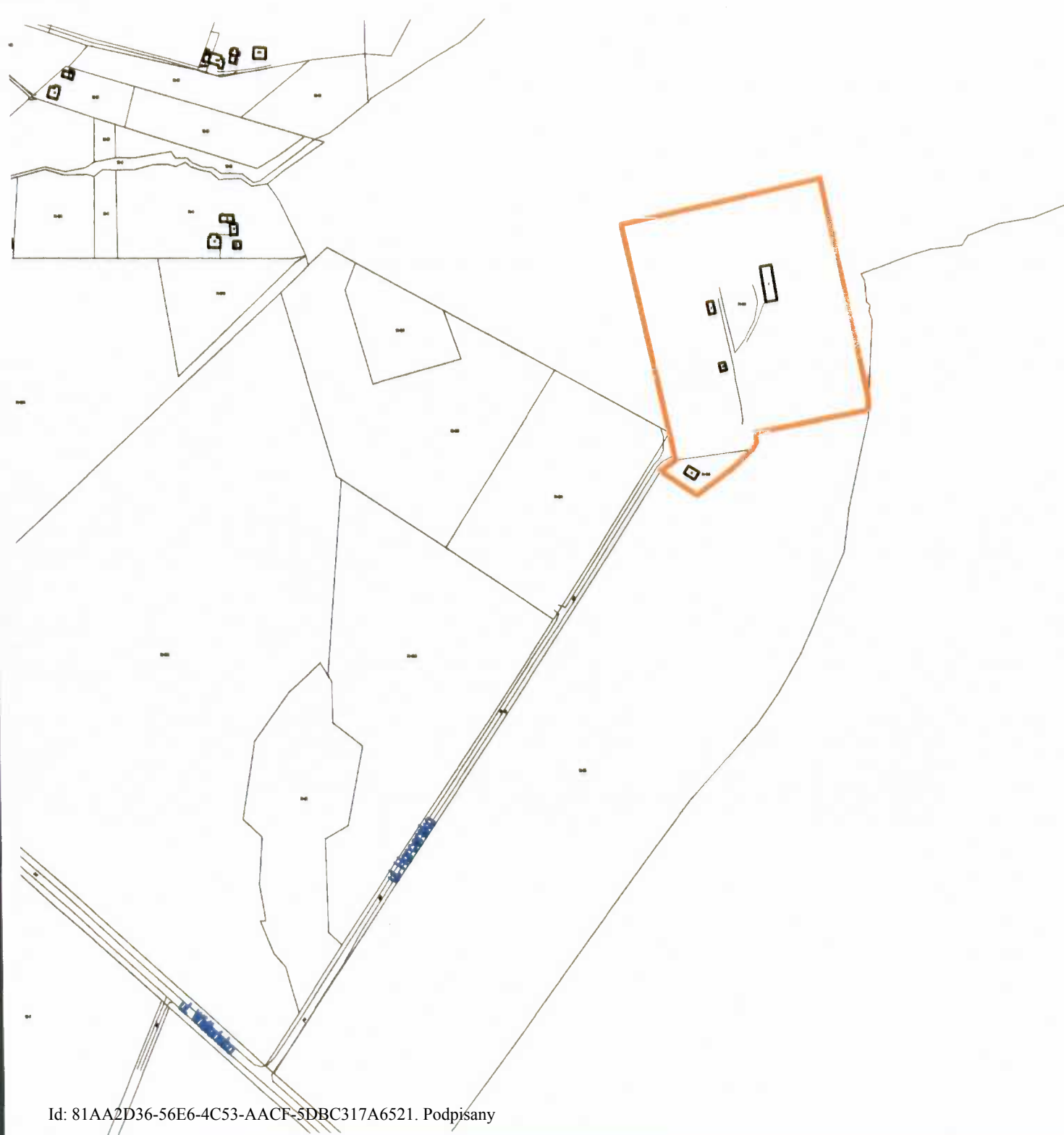


Załącznik Nr 2 do Uchwały Nr LII/509/14
Rady Miejskiej Cieszyna
z dnia 30 października 2014 r.




LEGENDA:
— granica obszaru zmiany
miejscowego planu
zagospodarowania
przestrzennego

Załącznik Nr 3 do Uchwały Nr LII/509/14
Rady Miejskiej Cieszyna
z dnia 30 października 2014 r.



LEGENDA:

 granica obszaru zmiany
miejscowego planu
zagospodarowania
przestrzennego