

Karta Lokalu

Dane ogólne:

Adres:	Głęboka 35	Obręb ew. / Nr działki	dz. nr 30 obręb 43
Pow. użytkowa (m ²):	76,16 m²	Typ budynku rodzaj zabudowy:	mieszkalno-usługowy
Ilość pomieszczeń	2	Gm. ewidencja bud. zabytk. TAK/NIE	TAK
Pom. przynależne	brak		
Zabytek rejestr. TAK/NIE (Nr rejestru)	NIE	Zabytkowy Układ Urbanistyczny TAK/NIE	TAK

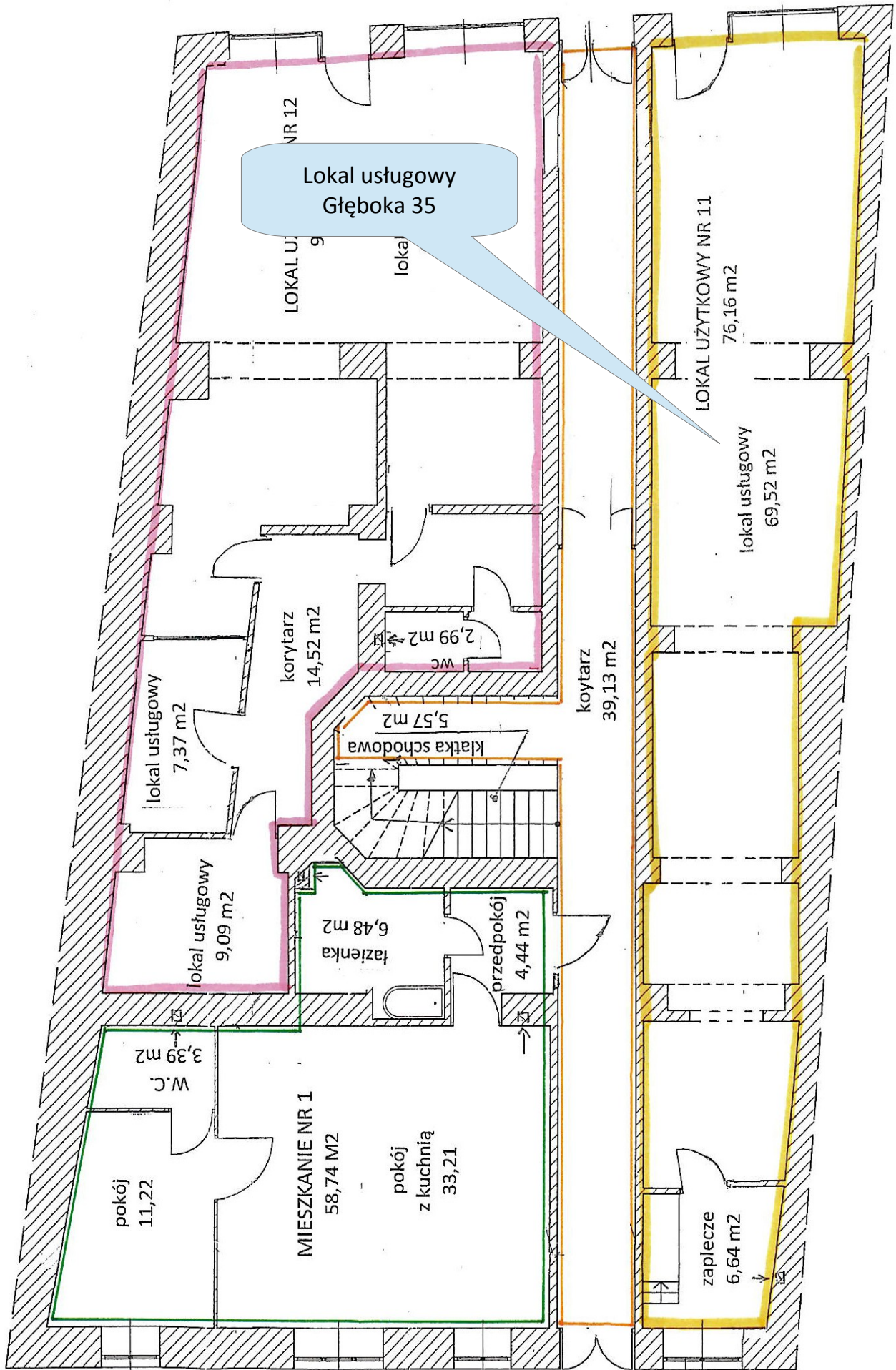


Lokalizacja	Parter (wejście główne od ul. Głębokiej)
Wspólnota mieszkaniowa	TAK (Zarządca ZBM w Cieszynie Sp. z o.o.)
Poprzednia branża	usługowa
Proponowana branża	usługi nieuciążliwe, handel
Instalacje	wod.-kan., elektryczna, c.o. etażowe z sieci miejskiej + miejscowo zamontowane kurtyny elektryczne, wentylacja grawitacyjna

Opis lokalu i stanu technicznego	<p>Lokal składa się z dwóch pomieszczeń tj. sali głównej oraz pomieszczenia pełniącego funkcję zaplecza socjalnego z w-c. Ściany lokalu otynkowane, malowane farbami emulsyjnymi, ścianki działowe wymurowane z cegły ceramicznej pod zabudowę półek meblowych; Posadzki wykonane z płytek ceramicznych. Stolarka okienna : PCV – 1 szt.(zaplecze) + witryna drewniana z drzwiami wejściowymi do lokalu. Drzwi wewnętrzne – drewniane</p> <p>Ogólny stan techniczny lokalu określa się jako dobry</p>
---	---

Zakres prac do wykonania finansowany przez Najemcę w 100%	
Podłogi i posadzki	Wynajmujący nie przewiduje wykonania prac związanych z remontem / wymianą podłóg i posadzek
Ściany	Przebudowa lokalu, malowanie ścian i sufitów, w pomieszczeniach zaplecza socjalnego wykonanie okładzin ściennych.
Instalacje	Wod.-kan.: dostosowanie do własnych potrzeb, wymiana urządzeń elektryczna: dostosowanie do własnych potrzeb, wymiana osprzętu c.o.: nie przewiduje się zmian
Prace kwalifikujące się do zwrotu poniesionych nakładów w wysokości 20% w przypadku rozwiązania umowy najmu przez wynajmującego przed upływem 5 lat o daty zawarcia umowy	
	Brak elementów
Wykonanie lub wymiana witryny (możliwy zwrot poniesionych nakładów w wysokości 2500 zł brutto/m2 witryny, lecz nie więcej niż 40% poniesionych nakładów)	
Na wniosek Najemcy	
Wymiana zużytej stolarki okiennej i drzwi wejściowych do lokalu (możliwy zwrot poniesionych nakładów w wysokości 20% kosztów określonych na podstawie kosztorysu powykonawczego)	
Na wniosek Najemcy	

Rzut lokalu:



Zdjęcia lokalu:



