

## Karta Lokalu

### Dane ogólne:

Adres:	<b>Frysztacka 40</b>	Obręb ew. / Nr działki	<b>dz. nr 21/1 obręb 29</b>
Pow. użytkowa (m <sup>2</sup> ):	<b>38,67m<sup>2</sup></b>	Typ budynku rodzaj zabudowy:	<b>mieszkalno-usługowy</b>
Ilość pomieszczeń	<b>4</b>	Gm. ewidencja bud. zabytk. TAK/NIE	<b>TAK</b>
Pom. przynależne	<b>brak</b>		
Zabytek rejestr. TAK/NIE (Nr rejestru )	<b>NIE</b>	Zabytkowy Układ Urbanistyczny TAK/NIE	<b>NIE</b>

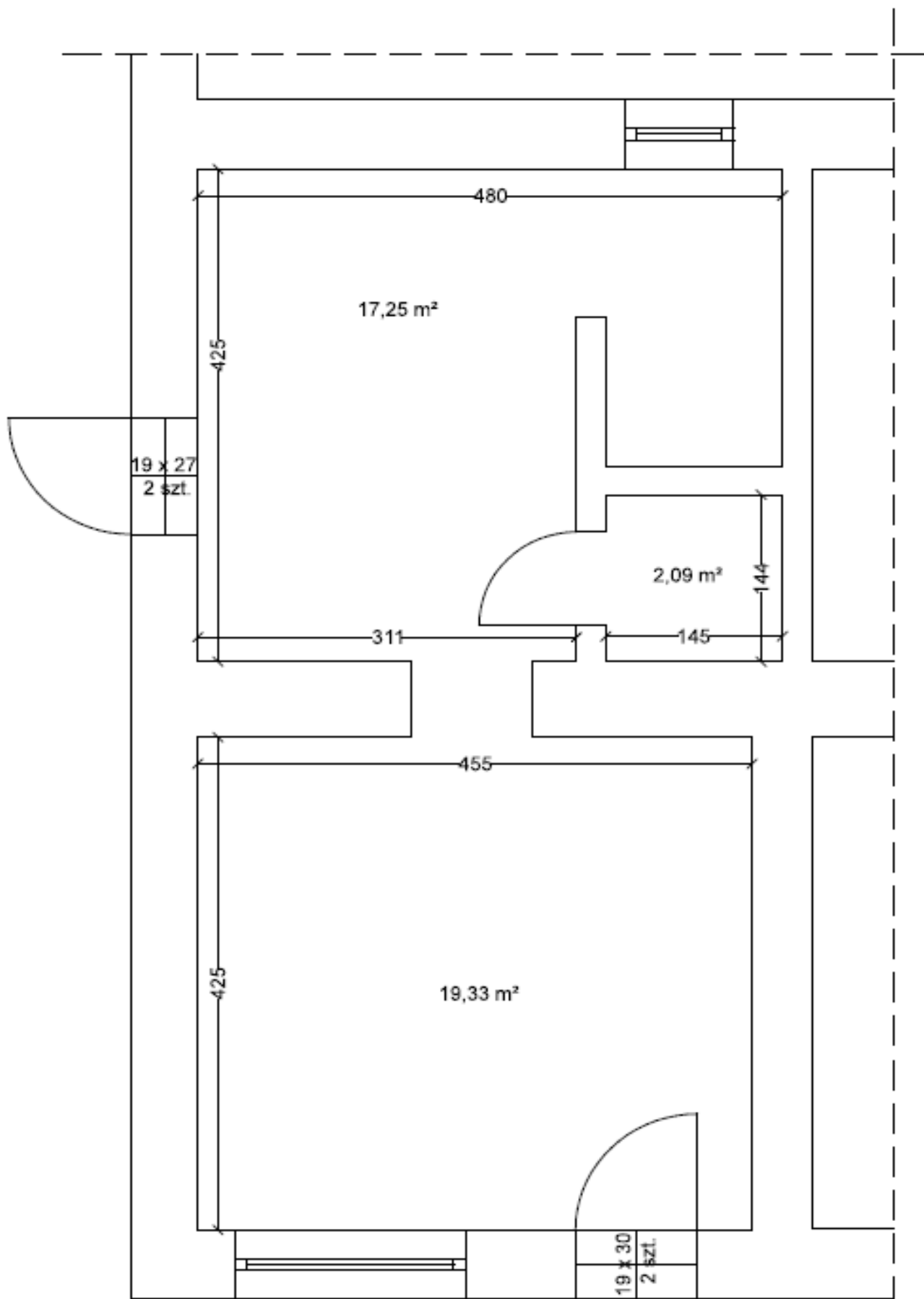


<b>Lokalizacja</b>	Parter (wejście główne od ul. Frysztackiej, możliwość wejścia od ul. Łukowej)
<b>Wspólnota mieszkaniowa</b>	<b>NIE</b>
<b>Poprzednia branża</b>	usługowa
<b>Proponowana branża</b>	usługi nieuciążliwe, handel
<b>Instalacje</b>	wod.-kan., elektryczna, c.o. gazowe etażowe, wentylacja grawitacyjna
<b>Opis lokalu i stanu technicznego</b>	<p>Lokal składa się z dwóch pomieszczeń głównych posiadających możliwość niezależnego wejścia do każdego z nich, pomieszczenia pełniące funkcję zaplecza socjalnego oraz w-c.</p> <p>Ściany lokalu otynkowane, malowane farbami emulsyjnymi, częściowo zawilgocone.</p> <p>Posadzki wykonane z płytek ceramicznych.</p> <p>Stolarka okienna – drewniana i PVC</p> <p>Drzwi zewnętrzne i wewnętrzne – drewniane</p> <p>Ogólny stan techniczny lokalu określa się jako dostateczny.</p>

<b>Zakres prac do wykonania finansowany przez Najemcę w 100%</b>	
<b>Podłogi i posadzki</b>	Wynajmujący nie przewiduje wykonania prac związanych z remontem / wymianą podłóg i posadzek
<b>Ściany</b>	malowanie ścian i sufitów, w pomieszczeniach zaplecza socjalnego wykonanie okładzin ściennych
<b>Instalacje</b>	wod.-kan.: dostosowanie do własnych potrzeb, wymiana urządzeń elektryczna: dostosowanie do własnych potrzeb, wymiana osprzętu c.o.: ewentualna wymiana kotła gazowego

<b>Prace kwalifikujące się do zwrotu poniesionych nakładów w wysokości 20% w przypadku rozwiązania umowy najmu przez wynajmującego przed upływem 5 lat o daty zawarcia umowy</b>	
<b>Ściany</b>	Częściowa wymiana tynków wewnętrznych
<b>Instalacje</b>	Wykonanie wentylacji grawitacyjnej w pom. w-c.
<b>Wykonanie lub wymiana witryny (możliwy zwrot poniesionych nakładów w wysokości 2500 zł brutto/m2 witryny, lecz nie więcej niż 40% poniesionych nakładów)</b>	
Nie dotyczy	
<b>Wymiana zużytej stolarki okiennej i drzwi wejściowych do lokalu (możliwy zwrot poniesionych nakładów w wysokości 20% kosztów określonych na podstawie kosztorysu powykonawczego)</b>	
<b>Stolarka okienna</b>	Wymiana okna drewnianego od strony ul. Frysztańskiej

Rzut lokalu:



Powierzchnia łącznie: 38,67 m²



Zdjęcia lokalu:





