

Wiesław Kluz

radny

Rady Miejskiej Cieszyna



Cieszyn 31.03.2016

Burmistrz Miasta Cieszyna

Pan Ryszard Macura

MED
Proszę o przygotowanie
odpowiedzi
01.04.2016
[Signature]

WNIOSEK

Wiceprzewodniczący
Rady Miejskiej Cieszyna
mgr inż. Andrzej Surzycki
[Signature]

P. Burmistrz
Proszę o rozpatrzenie
31.03.2016
[Signature]

Dotyczy : zmiany organizacji ruchu na skrzyżowaniu ul. Katowickiej z ul. Moniuszki (zjazd z osiedla Liburnia)

W związku z regularnym pojawianiem się niebezpiecznych sytuacji na tym skrzyżowaniu – licznych kolizji i stłuczek, a także licznymi głosami kierowców korzystających z tego skrzyżowania, wnioskuję o niewielką zmianę organizacji ruchu, która pozwoli uniknąć tych sytuacji.

Rozwiązaniem najbardziej efektywnym zarówno z punktu widzenia ekonomicznego jak i zapewnienia bezpieczeństwa ruchu byłaby taka zmiana organizacji ruchu skrzyżowania, aby rozpoczynający się prawy pas ruchu wymuszał skręt w prawo. Wspomniany fragment prawego pasa ruchu rozpoczyna się 40 metrów wcześniej, co nie wpłynie na utrudnienia ruchu kierującego się do centrum (jazda na wprost). Jednocześnie rozwiązanie takie w pierwszej kolejności pozwoli na eliminację sytuacji niebezpiecznych, zmniejszy ilość kolizji oraz pomoże rozładować ruch z kierunku ul. Moniuszki, gdyż kierowcy skręcający z ul. Moniuszki w prawo nie będą musieli obawiać się sytuacji niebezpiecznych (patrz załączony rysunek).

Z wyrazami szacunku

Wiesław Kluz.

[Signature]



Niebezpieczne sytuacje regularnie pojawiają się na skrzyżowaniu ulic Moniuszki i Katowickiej w Cieszynie.

Sytuacja powstaje w momencie, gdy pojazdy jadące ul. Katowicką w kierunku centrum miasta (na obrazku pojazdy 2 i 3) zjeżdżają na prawy pas ruchu z włączonym kierunkowskazem.

Z tego krótkiego odcinka pasa ruchu mogą kontynuować jazdę na wprost lub skrócić w prawo na ul. Moniuszki. Jednak znaczna liczba samochodów wjeżdżająca na prawy pas ruchu nie wyłącza kierunkowskazu w prawo, pomimo zamiaru jazdy na wprost. Jeśli samochód nr1 włączy się do ruchu (obojętne, czy skręca w prawo, czy w lewo) nieunikniona jest kolizja.

Najczęściej to kierowca samochodu nr 1 jest niesłusznie uznany za winnego kolizji, gdyż trudno udowodnić jazdę sprawcy na wprost z włączonym kierunkowskazem. Kolizje na tym skrzyżowaniu powstają regularnie, a jeszcze więcej sytuacji niebezpiecznych udaje się uniknąć tylko dzięki przewidującym zachowaniom kierowców (zasada ograniczonego zaufania).

Targowisko

Cieszyn, ul. Katowicka

Legenda:



pojazd



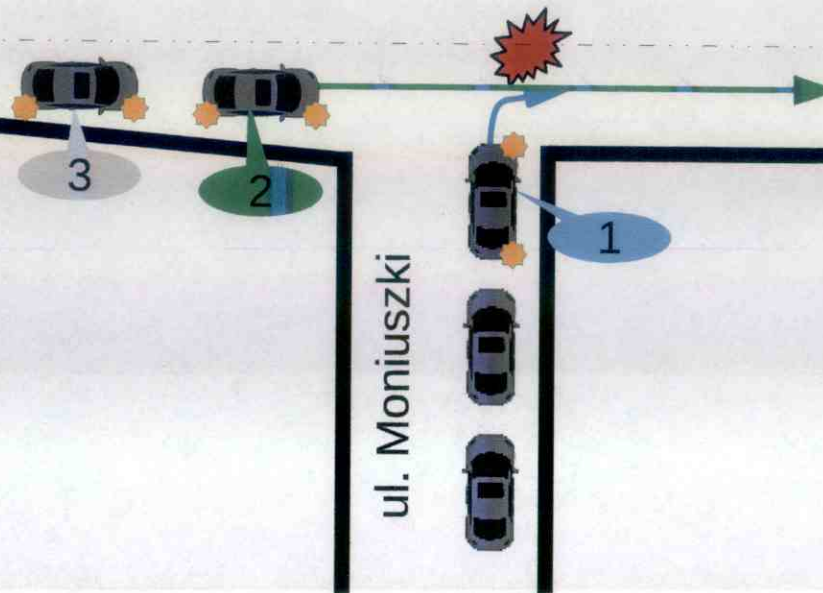
kierunkowskaz



kierunek jazdy



Kolizja pojazdów



Istnieje kilka rozwiązań poprawiających bezpieczeństwo uczestników ruchu na omawianym skrzyżowaniu.



Rozwiązaniem najbardziej efektywnym zarówno z punktu widzenia ekonomicznego jak i zapewnienia bezpieczeństwa ruchu byłaby taka zmiana organizacji ruchu skrzyżowania, aby rozpoczynający się prawy pas ruchu wymuszał skręt w prawo. Wspomniany fragment prawego pasa ruchu rozpoczyna się 40 metrów wcześniej, co nie wpłynie na utrudnienia ruchu kierującego się do centrum (jazda na wprost). Jednocześnie rozwiązanie takie w pierwszej kolejności pozwoli na eliminację sytuacji niebezpiecznych, zmniejszy ilość kolizji oraz pomoże rozładować ruch z kierunku ul. Moniuszki, gdyż kierowcy skręcający z ul. Moniuszki w prawo nie będą musieli obawiać się sytuacji niebezpiecznych.

