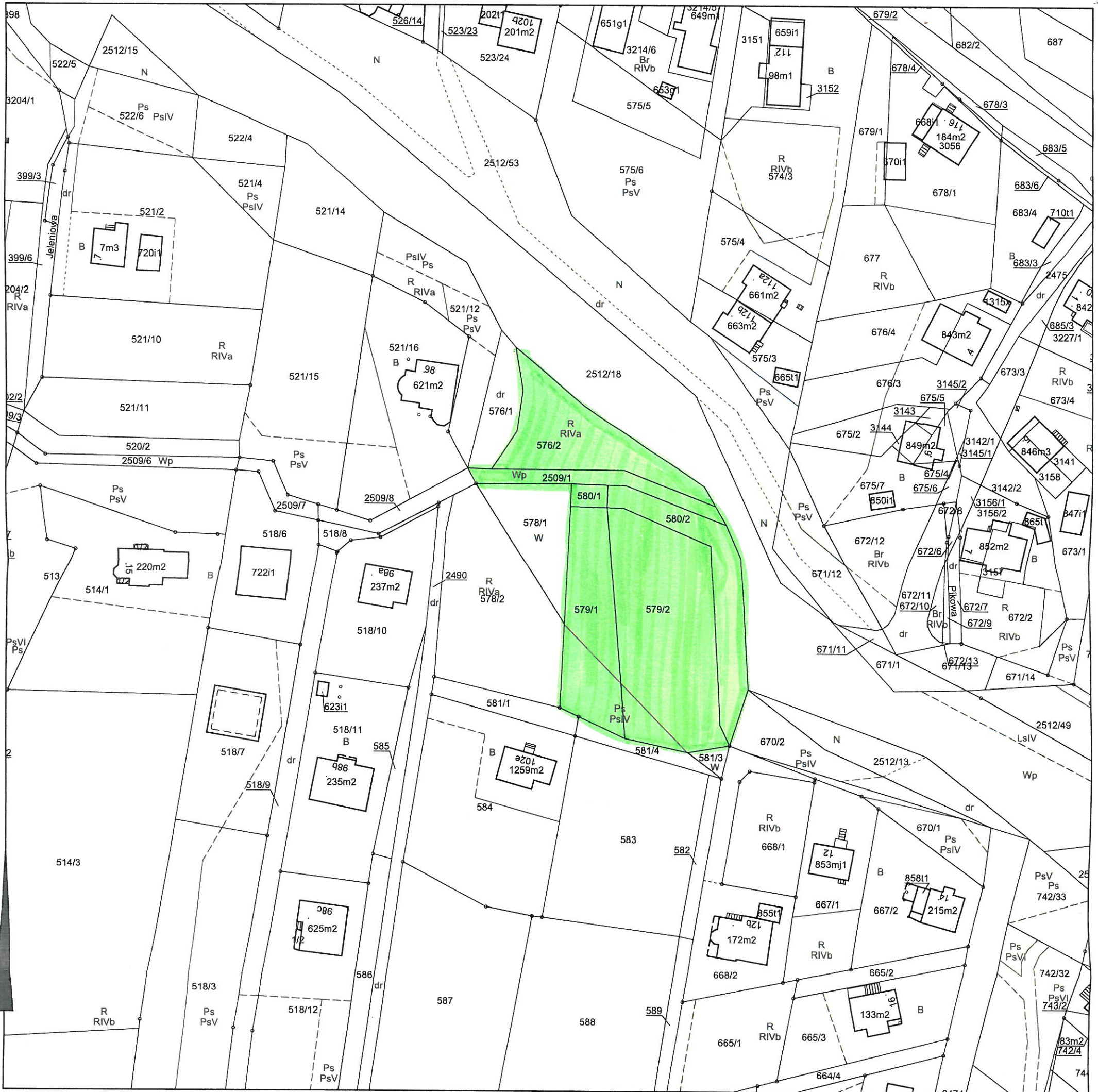


Kopia z mapy ewidencyjnej

Skala 1:1000



Adnotacje

Wykonał Kamila Ołęcka

Kamila Ołęcka
podpis wykonawcy

Dane ewidencyjne dotyczące części grunty przedstawionych na niniejszej mapie skróconej zostały na podstawie mapy katastralnej w skali 1:2850, wykonane ok. 1880 r. Nie spełniają one pod względem dokładności kryteriów obowiązujących obecnie standardów technicznych /886 z Dz.U. nr 38, poz. 454 z 2001 r./

Bielsko-Biała dn. 19-04-2021 r.

Weryfikacja zgodności niniejszej kopii z treścią materiału państwowego zasobu geodezyjnego i kartograficznego	
Właściciel państwowego zasobu geodezyjnego i kartograficznego	Prezydent Miasta Bielsko-Białej
Właściciel materiału zasobu	mapa ewidencyjna
Właściciel państwowego zasobu geodezyjnego i kartograficznego	P 2461
Właściciel państwowego zasobu geodezyjnego i kartograficznego	2014.219
Właściciel państwowego zasobu geodezyjnego i kartograficznego	19.04.2021 r.
Właściciel państwowego zasobu geodezyjnego i kartograficznego	2-up. PREZYDENTA MIASTA
Właściciel państwowego zasobu geodezyjnego i kartograficznego	<i>Kamila Ołęcka</i> dr inż. Kamila Ołęcka Główny Specjalista w Wydziale Geodezji i Kartografii