

Alicja Wlach
Radna Rady Miejskiej Cieszyna



OR-I.0053 *Zeleno*
wpłynęło dnia *15.09.14.*

Cieszyn, 12.09.2014 r.

Burmistrz Miasta Cieszyna

WNIOSEK

do projektu budżetu gminy Cieszyn na rok 2015

Składam wniosek o ujęcie w projekcie budżetu Miasta Cieszyna na rok 2015 środków na budowę miejsc postojowych przy ulicach miejskich w obszarach osiedli mieszkaniowych, w szczególności na os. Podgórze wzdłuż ul. Morcinka (na wysokości budynków nr 16-18-20 przy ul. Brożka) i wzdłuż ul. Popiołka (na wys. budynków nr 7-9) oraz na os. Liburnia wzdłuż ul. Szymanowskiego (na wysokości budynku nr 5), wszystkie do parkowania prostopadłego do osi jezdni. Wnioskuje również o rozważenie możliwości zmiany parkingu do parkowania wzdłuż ul. Szymanowskiego na parking do parkowania ukośnego, co zapewne również zwiększyłoby ilość miejsc postojowych o kilka. Do wniosku załączam mapki z ich orientacyjnymi lokalizacjami. Ogółem może powstać ok. 20 nowych miejsc, a ich koszt szacuję na 60.000,00 zł.

Uzasadnienie

Budowa miejsc postojowych w osiedlach mieszkaniowych jest wpisana w Strategii Rozwoju Miasta Cieszyna, jednak od kilku lat nie przeznaczają się na jej wdrożenie środki finansowe (za wyjątkiem zwiększenia ilości miejsc parkingowych wzdłuż ul. Chopina powstałych w ramach LII we współfinansowaniu ze Spółdzielnią Mieszkaniową „Cieszynianka”). Parkingi budowane przez Spółdzielnie ewentualnie wspólnoty mieszkaniowe nieco poprawiają sytuację w tych częściach Cieszyna w zakresie parkowania samochodów, jednak możliwości terenowe są ograniczone bardzo odczuwalny jest brak odpowiedniej ich liczby, stąd zasadnicza jest rola Miasta w rozwiązaniu tego problemu.

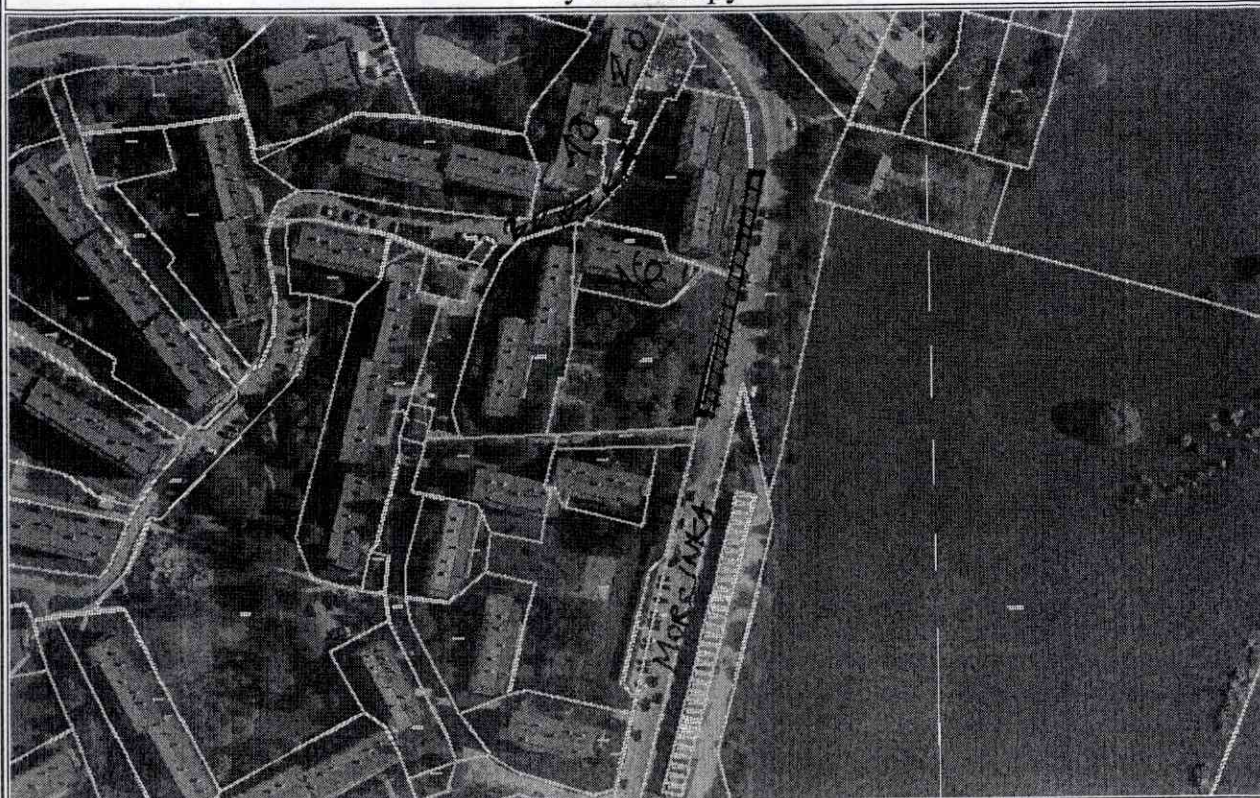
Z poważaniem

Tom Burmistrz

Alicja Wlach

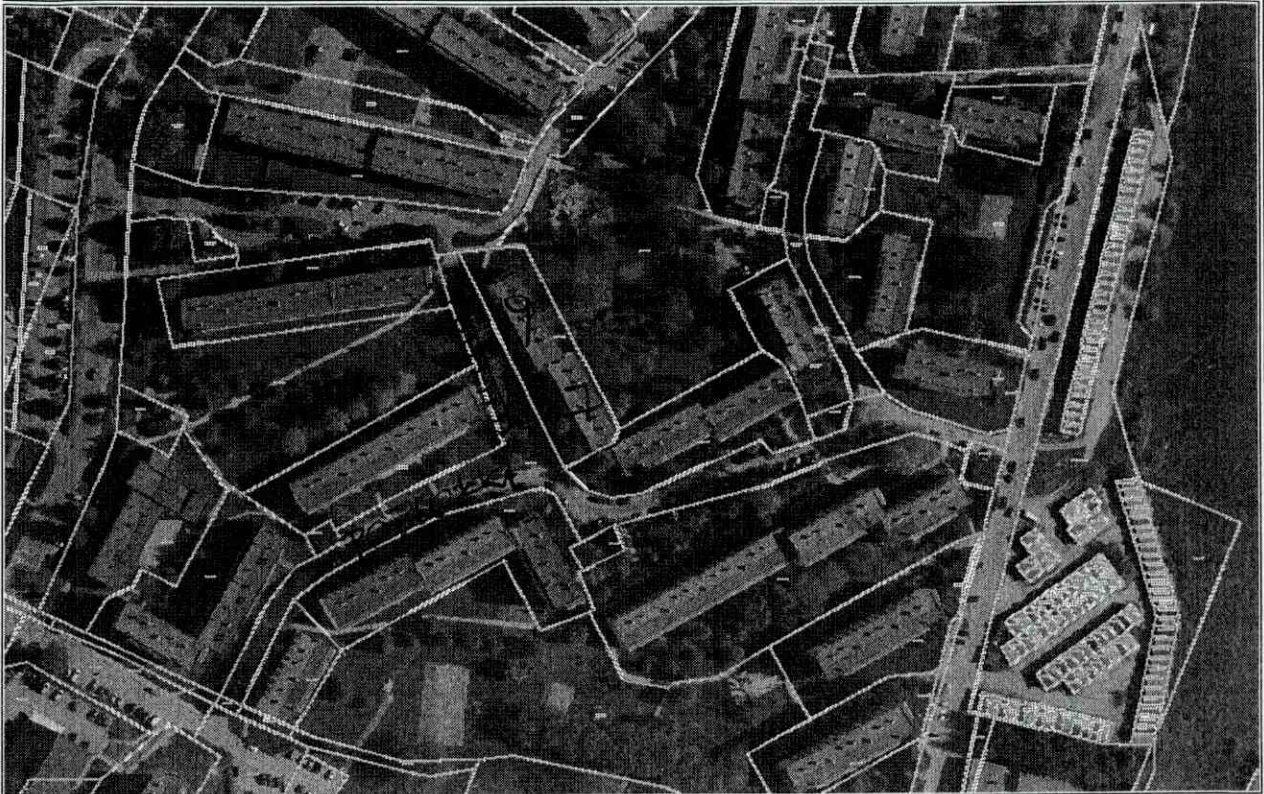
*Proszę o opinię,
15.9.2014r.
Wiceprzewodnicząca
Rady Miejskiej Cieszyna
Marta Kawulok
mgr Marta Kawulok*

Wydruk mapy



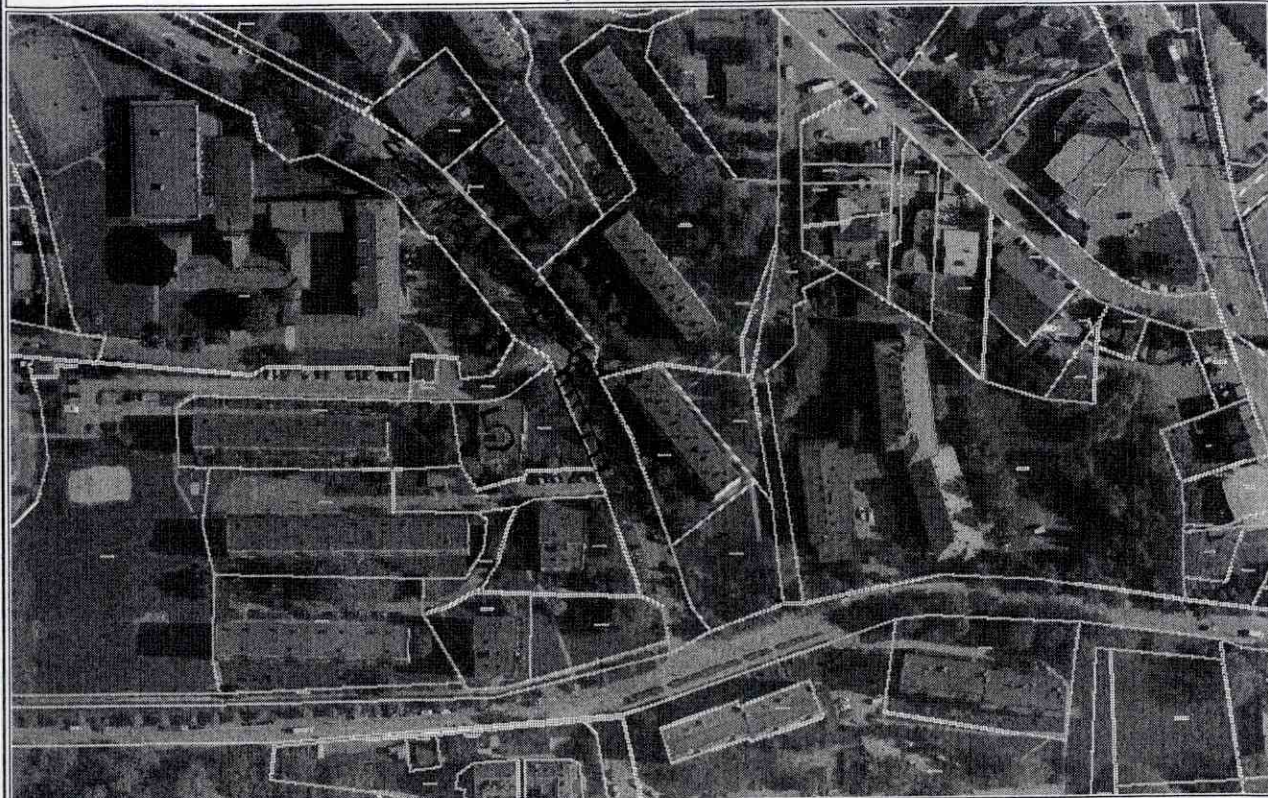
Sporządzono dnia: 15.9.2014 r.
Wydruk ma charakter poglądowy i nie jest dokumentem

Wydruk mapy



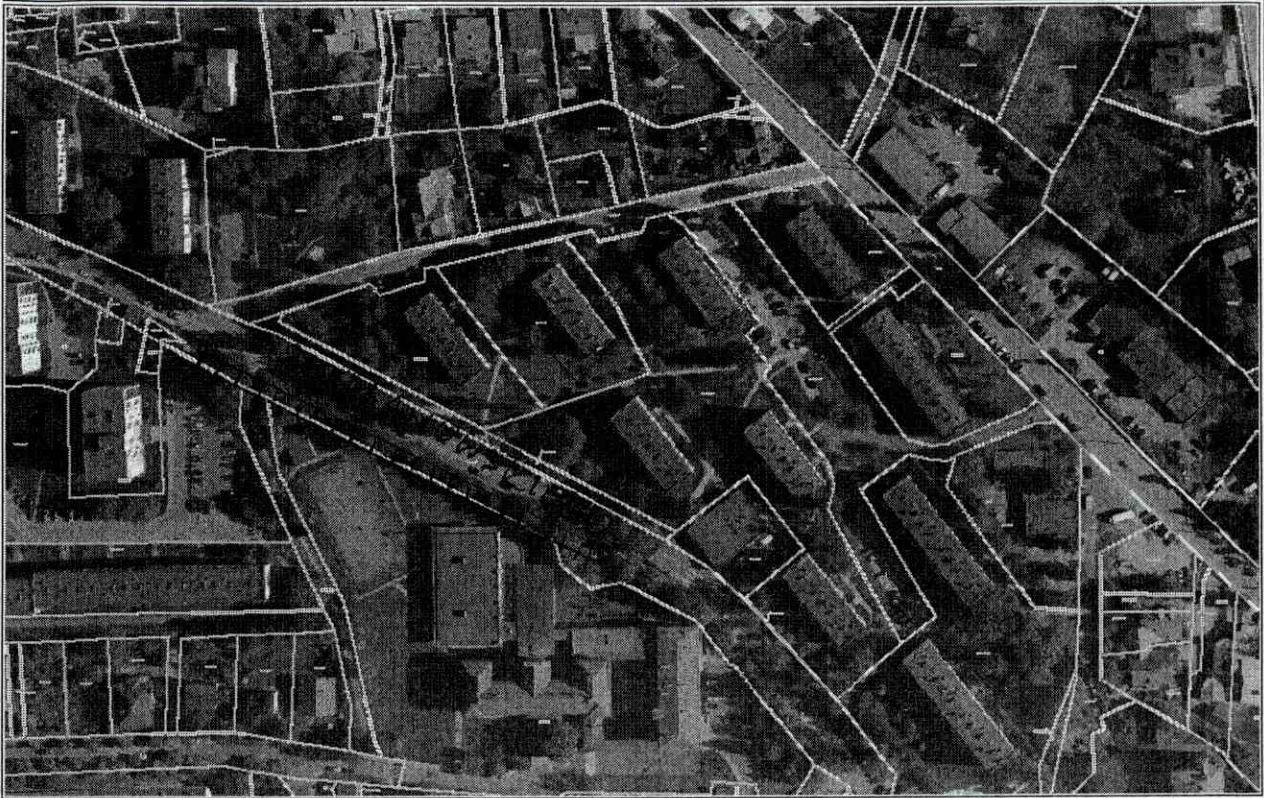
Sporządzono dnia: 15.9.2014 r.
Wydruk ma charakter poglądowy i nie jest dokumentem

Wydruk mapy



Sporządzono dnia: 15.9.2014 r.
Wydruk ma charakter poglądowy i nie jest dokumentem

Wydruk mapy



Sporządzono dnia: 15.9.2014 r.

Wydruk ma charakter poglądowy i nie jest dokumentem