

**Opis Przedmiotu Zamówienia**  
**Część 1. - Meble oraz duże wyposażenie**

**Aneks kuchenny - „AK”**

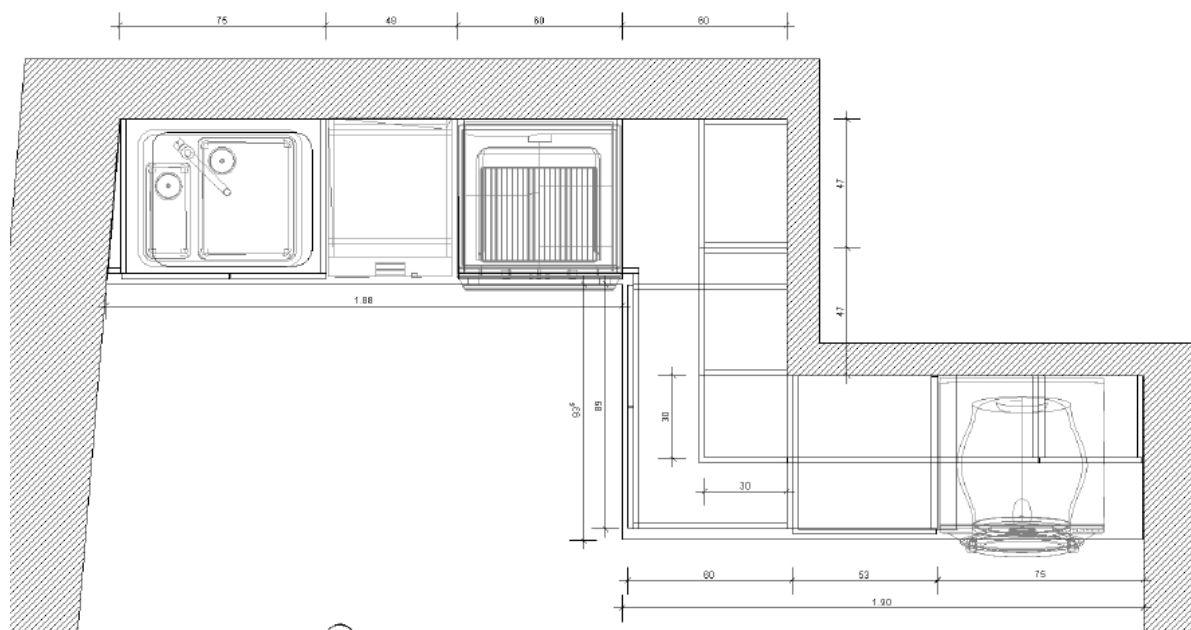
Wymiar zabudowy po obrysie ściany: szerokość 465cm, wysokość –90/76cm, głębokość –60/30cm

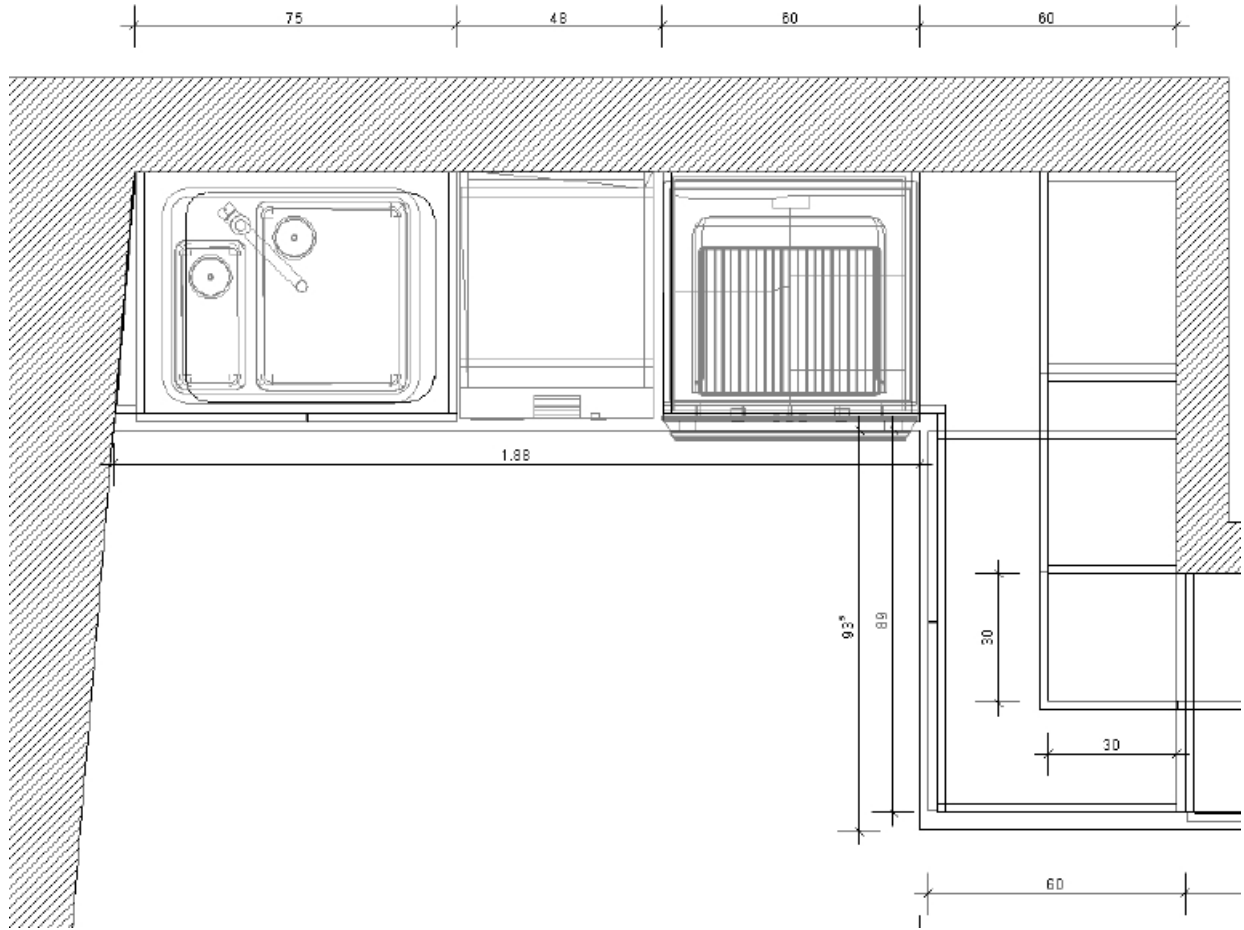
Aneks kuchenny wykonany z trójwarstwowej płyty wiórowej w klasie higieny E-1 pokrytej obustronnie warstwą melaminy o podwyższonej odporności na ścieranie. Wszystkie elementy meblowe aneksu oprócz blatu wykonane z płyty wiórowej pokrytej melaminą o grubości 18 mm. Na wysokości 86 cm licząc od podłoża zamocowany blat wykonany z laminatu HPL w technologii postforming o grubości 38mm i zaobleniu R8-U lub R5-U. Wymiar blatu należy pobrać z natury z pomieszczenia w którym będzie zamontowany zlewozmywak jednokomorowy z ociekaczem oraz bateria. W blacie będzie również zamontowana ceramiczna płyta grzewcza czteropalnikowa. Zlewozmywak zamontowany w oddzielnej szafce. Pod zlewozmywakiem przestrzeń wolna umożliwiająca podłączenie mediów. Wszystkie elementy szafek dolnych i górnych wykonane z płyty wiórowej pokrytej z dwóch stron melaminą w kolorze białym –**tylko te części które są niewidoczne**. Drzwi szafek górnych i dolnych wyposażone w wysokiej jakości metalowe zawiasy meblowe z puszką o średnicy 35mm. i wyposażone w system samodociągu. Zawiasy zapewniają kąt otwarcia 107-110 stopni. Szuflady z częściowym wysuwem, boki ze stali lakierowanej proszkowo posiadające system samodomykania, tzw. szuflady typu metabox. Szuflady wysokie wyposażone dodatkowo w boczne relingi z tzw. boxsidami. Półki w szafkach górnych i dolnych mają być mocowane za pomocą podpór zapobiegających przypadkowemu wyszarpieniu i wypadnięciu. W pozostałych dolnych szafkach po jednej półce. Półki mają być mocowane przy pomocy systemu zapobiegającemu przypadkowemu wyszarpieniu, wypadnięciu. Szafki dolne wyposażone w stopki cokołowe wykonane z wysoko gatunkowego tworzywa z możliwością regulacji. Dolne szafki posiadają cokół wykonany ze stali nierdzewnej szczotkowanej lub tzw. homopalu o strukturze stali szczotkowanej. Wysokość cokołu 10 cm. Uchwyty do drzwi szuflad wykonane z metalu rozstawie 128mm. w Kolorz ALU. Miejsce styku blatu ze ścianą wykończyć listwą przyblatową w kolorze blatu lub w kolorze ALU.

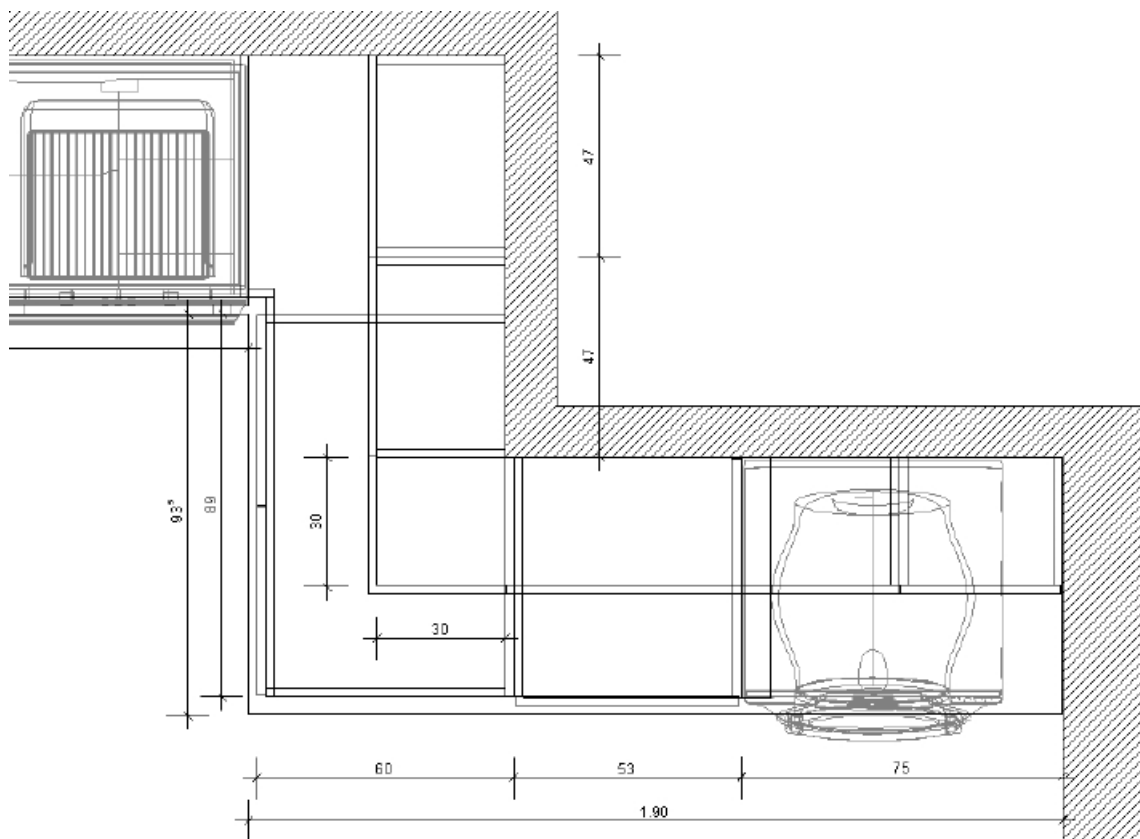
Górną zabudowę wykonać zgodnie z rysunkiem. Wysokość szafek górnych wynosi 75cm, głębokość szafek wynosi 30cm bez drzwi. W środku górnych szafek po dwie ruchome półki. Półki mają być mocowane przy pomocy systemu zapobiegającemu przypadkowemu wypadnięciu w wyszarpieniu. Szafki zamocowane na metalowej listwie za pomocą zawieszek umożliwiających regulację w pionie i poziomie. Niewidoczne boki, spody, góry, półki wykonane z płyty wiórowej o gr. 18mm. Wszystkie krawędzie szafek oklejone doklejką PCV o grubości 2mm. i szerokości odpowiadającej grubości płyty. Tyły szafek górnych i dolnych wykonane z płyty HDF w kolorze białym. Drzwi górne wyposażone w takie same zawiasy jak szafki dolne. Pod każdym modulem górnej szafki należy przewidzieć oświetlenie typu LED. Wszystkie widoczne elementy: drzwi, przody szuflad, widoczne boki szafek wykonać z płyty meblowej w kolorze dąb Palermo jasny D 2609. Kolor blatu Consuela D 1007.

Meble wyposażone zostaną w sprzęt: płytę grzewczą, piekarnik, pralkę i

W meblach zamontować: zlewozmywak jednokomorowy z ociekaczem, baterię - dostarcza i montuje wykonawca do istniejącej instalacji wodno-kanalizacyjnej.  
Miejsca narażone na działanie wody zabezpieczyć przed jej niekorzystnym działaniem.







### **Bateria zlewozmywakowa – „BA”**

Bateria stojąca jednouchwytnowa, posiadająca aerator oraz system napowietrzania wody.



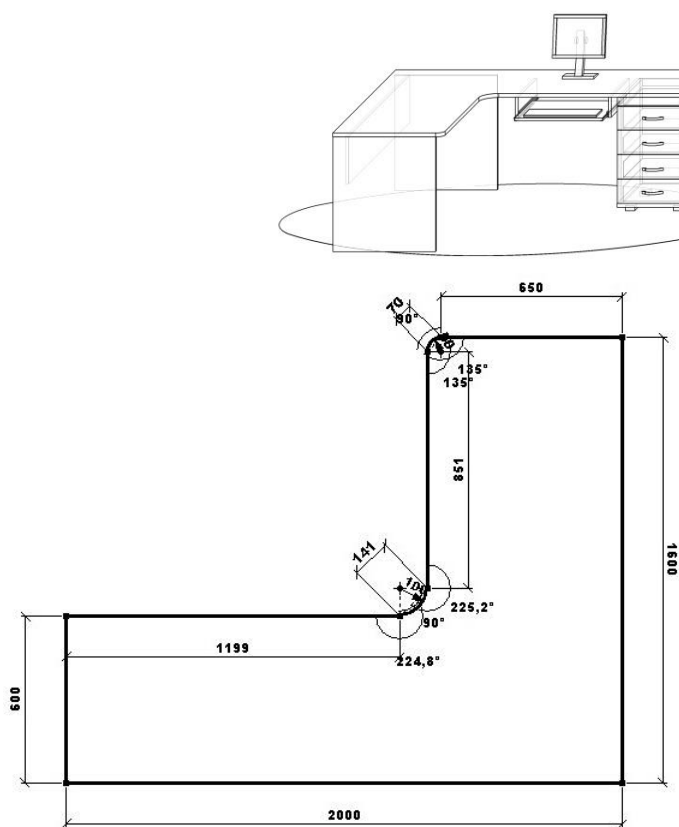
### **Biurko narożne z dostawką – „BNP”**

wymiary: dł.160/70cm x szer.200/60cm x wys.75cm

Biurko narożne wykonane z trój warstwowej płyty wiórowej w klasie higieny E-1 pokrytej obustronnie warstwą melaminy o podwyższonej odporności na ścieranie. Błat wykonany z płyty wiórowej o wysokiej, jakości pokrytej dwustronnie melaminą o grubości min. 28mm wsparty z jednej strony na szafce z szufladami. Szafka na stopkach o wysokości 3cm, zamocowane w dolnym wieńcu. Regulacja odbywa się od środka regału, w zakresie 1, 5cm. Szafka o wymiarach zewnętrznych: szerokości—45cm, wysokości 75cm pomniejszona o grubość blatu, głębokości –60cm. Spód szafki wykonany z płyty wiórowej o grubości 18mm reszta z płyty o

grubości 18mm. Szafka wyposażona w cztery szuflady typu metabox mają zapewnić bezusterkową pracę przy minimum 80 tysiącach cykli pod obciążeniem – prowadnice zapewniające  $\frac{3}{4}$  wysuwu oraz piórniki. Wszystkie elementy wysuwane zamykane zamkiem centralnym. Pozostała część blatu wsparta na nogach wykonanych z płyty wiórowej obustronnie pokrytej melaminą o grubości 18mm. Nogi zaopatrzone w regulatory wysokości. Nogi połączone blendami wykonanymi z płyty wiórowej pokrytej obustronnie melaminą. Biurko zaopatrzone w półkę na klawiaturę wysuwaną spod blatu. Półka wykonana z płyty wiórowej obustronnie pokrytej melaminą o grubości 18mm. Wymiary półki szerokość-70cm, głębokość-40cm, grubość-18mm. Prowadnice półki metalowe, rolkowe. Prześwit między blatem a półką-7cm. W blacie zamontowane dwie przelotki na kable – uzgodnić z zamawiającym miejsce montażu. Blendy-fronty biurka zabudowane płytą o grubości 18 mm i o wysokości 40 cm liczonej od powierzchni wewnętrznej blatu. Wszystkie krawędzie oklejone taśmą PCV o grubości 2mm PCV i szerokości odpowiadającej grubości zastosowanej płyty. Kolor płyty np. buk D 381. Układ biurka prawy lub lewy ustalić z Zamawiającym. Wybór układu biurka nie może mieć wpływu na cenę.

Wykonać zgodnie z rysunkiem.

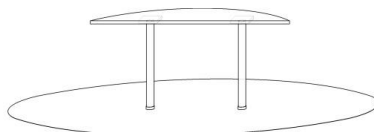


**Dostawka do biurka** - wymiary: szer.160cm x gł.40cmx wys.75cm

Dostawka do biurka wykonana z trój warstwowej płyty wiórowej w klasie higieny E-1 pokrytej obustronnie warstwą melaminy o podwyższonej odporności na ścieranie. Błat dostawki

wykonany z płyty wiórowej o wysokiej jakości pokrytej dwustronnie melaminą o grubości min. 28mm, wsparty na nogach rurowych fi 60 mm z regulacją wysokości. Należy uwzględnić mocowanie do biurka. Wszystkie krawędzie oklejone taśmą PCV o grubości 2 mm w tym samym kolorze. Nogi malowane w kolorze RAL 9006 ALUMINIUM STRUKTURA. Kolor płyty np. buk D 381.

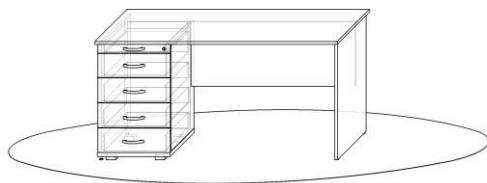
Wykonać zgodnie z rysunkiem.



### **Biurko – „BP-1”**

wymiar: szer.140cm x gł.70cm x wys. 75cm

Biurko wykonane z trójwarstwowej płyty wiórowej w klasie higieny E-1 pokrytej obustronnie warstwą melaminy o podwyższonej odporności na ścieranie. Błat wykonany z płyty wiórowej o wysokiej, jakości pokrytej dwustronnie melaminą o grubości 18mm, wsparty z prawej lub lewej strony na szafce z szufladami. Szafka na stopkach montowana pod blat o wymiarach zewnętrznych: szerokości—43cm, wysokości 75cm pomniejszona o grubość blatu, głębokości –60cm. Spód szafki wykonany z płyty wiórowej o grubości 18mm reszta z płyty o grubości 18mm. Szafka wyposażona w cztery szuflady typu metabox oraz piórnik. Wszystkie elementy wysuwane zamykane zamkiem centralnym. Pozostała część blatu wsparta na nodze wykonanej z płyty wiórowej melaminowej o grubości 18mm. Nogi zaopatrzone w regulatory wysokości. Noga z szafką połączona blendą wykonaną z płyty wiórowej melaminowej. Biurko zaopatrzone w półkę na klawiaturę wysuwaną spod blatu. Półka wykonana z płyty wiórowej melaminowej o grubości 18 mm. Wymiary półki szerokość-70cm, głębokość-40cm, grubości-18mm. Prowadnice półki metalowe, rolkowe. Prześwit między blatem a półką-7cm. W blacie zamontowane dwie przelotki na kable –uzgodnić z Zamawiającym miejsce montażu. Blendy-fronty biurka zabudowane płytą o grubości 18 mm i o wysokości 40 cm liczonej od powierzchni wewnętrznej blatu. Wszystkie krawędzie oklejone doklejką PCV o grubości 2mm. Biurko prawe lub lewe do wyboru. Kolor biurka np. buk D 381.



## Krzesło obrotowe – „F-1”

Charakterystyka krzesła:

Siedzisko jest tapicerowane pianką tapicerską o gęstości 25 kg/m<sup>3</sup> oraz tkaniną z włókna syntetycznego. Oparcie zaś jest tapicerowane pianką tapicerską o gęstości 21 kg/m<sup>3</sup> oraz tkaniną z włókna syntetycznego. Tapicerka z włókna syntetycznego o składzie 100% włókno poliolefin o ścieralności minimum 40 000 cykli Martindale’a, posiadające atest niepalności PN-EN 1021.1 Tkanina jest nietoksyczna i posiada atest higieniczności potwierdzony odpowiednim atestem, który należy załączyć do oferty. zamiennie zamiast tkaniny może być zastosowana skaj o składzie 100% poliester pokryty warstwą PCV. Materiał musi być łatwo zmywalny. Skaj musi posiadać atest trudnopalności. Kolor do wyboru przez Zamawiającego. Do oferty należy załączyć wzornik kolorów np. 4. Rodzaj użytego materiału nie może mieć wpływu na cenę. Kolor np. szary

- Krzesło obrotowe z mechanizmem CPT.
- Miękkie, tapicerowane siedzisko i oparcie z wyprofilowanym podparciem lędźwi (ergonomiczne).
- Szkielet siedziska wykonany z profilowanej sklejki o grubości 7,5mm, natomiast szkielet oparcia - ze sztucznego tworzywa.
- Siedzisko pokryte pianką tapicerską o gęst. 25 kg/m<sup>3</sup> (grub. 40 mm), oparcie – 21 kg/m<sup>3</sup> (grubość 40 mm + profilujący element).
- Siedzisko i oparcie posiada osłony maskujące wykonane z tworzywa sztucznego w kolorze czarnym.
- Stałe podłokietniki z miękkiego tworzywa (poliuretan).
- Pięcioramienna nylonowa podstawa.
- Samohamowne kółka do powierzchni dywanowych lub do powierzchni twardych.
- Podstawowe wymiary:
  - Wysokość całkowita regulowana w zakresie: 970-1155 mm.
  - Wysokość siedziska regulowana w zakresie: 445-575 mm.
  - Szerokość siedziska: 460 mm.
  - Głębokość siedziska regulowana w zakresie: 440-470 mm.
- Krzesło wyposażone w mechanizm CPT z możliwością:
  - regulacji głębokości siedziska za pomocą śruby,
  - regulacji kąta pochylenia oparcia ( od +17° do -6° ),
  - blokady kąta odchylenia oparcia w wybranej pozycji za pomocą śruby,
  - regulacji wysokości oparcia za pomocą śruby.

Regulacja wysokości krzesła przy pomocy pneumatycznego podnośnika.



Wymagane dokumenty, które należy załączyć do oferty:

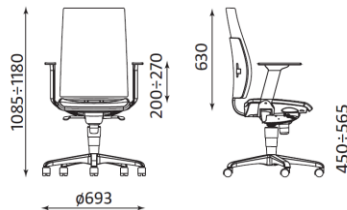
- 1.) Protokół Oceny Ergonomicznej
- 2.) Atest niepalności dla tkaniny

### Krzesło obrotowe – „F-2”

Fotel obrotowy na kółkach

- Szkielet siedziska i oparcia wykonany jest ze sklejki o grubości odpowiednio 10,5 oraz 9 mm.
- Szkielety pokryte są gąbką wylewaną o gęstości: 50 kg/m<sup>3</sup> i grubości: siedzisko – 40 mm, oparcie - 35 mm.
- Ruchome siedzisko odchylające się synchronicznie z oparciem w stosunku 1:2.
- Łatwa regulacja siły oporu oparcia.
- Możliwość blokady siedziska i oparcia w pięciu pozycjach.
- *Anti-Shock* – zabezpieczenie przed uderzeniem oparcia w plecy użytkownika po zwolnieniu blokady ruchu.
- Regulowane podłokietniki.
- Nowoczesna i stabilna pięcioramienna podstawa: 5-ramienna podstawa nylonowa czarna
- Samohamowne kółka do powierzchni dywanowych – ø 50mm.
- Tkaninę z włókna syntetycznego. Tapicerka z włókna syntetycznego o składzie 100% włókno poliolefin o ścieralności minimum 40 000 cykli Martindale’a, posiadające atest niepalności PN-EN 1021.1 Tkanina jest nietoksyczna i posiada atest higieniczności potwierdzony odpowiednim atestem, który należy załączyć do oferty. Kolor do wyboru przez Zamawiającego

Rodzaj koloru nie może mieć wpływu na cenę. Kolor np. szary.



1.) Wymagane dokumenty, które należy załączyć do oferty:

- 2.) Protokół Oceny Ergonomicznej
- 3.) Atest niepalności dla tkaniny

### Folie okienne „FO”

#### - OPIS FOLII OKIENNEJ

Okna we wskazanych pomieszczeniach należy wykleić folią matową białą o następujących minimalnych parametrach:

- Folia matowa biała –folia poliestrowa z satynową powierzchnią o grubości 60 mikronów



- Przepuszczalność promieni UV-5%
- Przepuszczalność światła widzialnego 69%
- Odbicie światła widzialnego – zewnętrznego 26%
- Odbicie światła widzialnego – wewnętrznego 18%
- Redukcja energii słonecznej – 29%
- Współczynnik słoneczny: odbicie 18%, absorpcja 19%, transmisja 63%
- Redukcja rażenia słonecznego – 27%

Rodzaj instalacji – aplikacja wewnętrzna.

Przed przystąpieniem do realizacji zamówienia, Wykonawca jest zobowiązany do sprawdzenia wymiarów folii na obiekcie, w poszczególnych pomieszczeniach.

## **WYMIARY POSZCZEGÓLNYCH OKIEN W POMIESZCZENIACH - FOLIA**

### **WYMIARY OKIEN: NOCLEGOWNIA:**

Pomieszczenie nr 6 – wymiar: szer.100cm x wys. 100cm

Pomieszczenie nr 8 – wymiar: szer.120cm x wys.119cm

### **WYMIARY OKIEN: SCHRONISKO**

Pomieszczenie nr 2 - wymiar: szer.100cm x wys. 65cm

Pomieszczenie nr 11 – wymiar: szer. 125cm x wys.65cm

Pomieszczenie nr 13 – wymiar: szer. 125cm x wys.65cm

Pomieszczenie nr 30 – wymiar: szer. 95cm x wys. 40cm

Pomieszczenie nr 33 – wymiary szer.95cm x wys. 40cm

Pomieszczenie nr 39 – wymiar: szer.80cm x wys. 135cm

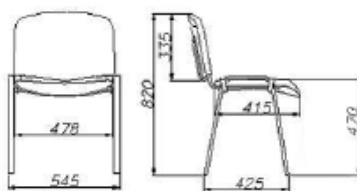
Pomieszczenie nr 42 – wymiar: szer.70cm x wys. 135cm

### **WYMIARY OKIEN: MIESZKANIE CHRONIONE**

Pomieszczenie nr 6 - wymiar: szer.125cm x wys.65cm

### **Krzeseła typu ISO sklejka - „K-1”**

Rama siedziska i oparcia wykonane z owalnego profilu o wymiarach 30mm x 15mm. Wspornik ramy krzesła wykonany z owalnego profilu rury o wymiarach 18mm x 1.5mm. Miska siedziska i oparcia wykonana z warstwowej sklejki bukowej o naturalnym kolorze drewna bukowego i malowana lakierem bezbarwnym. Stelaż krzesła ISO w wykończeniu chrom.



### Krzesło typu ISO SKAJ – „K-2”

Krzesło na metalowej ramie wykonane z profilu owalnego stalowego 30x15x1,5mm

Stelaż ramy może być pokryty -powłoką galwaniczną:chrom

Szkielet siedziska i oparcia wykonany jest z profilowanej sklejki o grub.4,8.W wersji tapicerowanej siedzisko pokryte jest pianka tapicerska o gęstości 25kg/m<sup>2</sup>,oparcie zaś pianka tapicerska o gęstości 21kg /m<sup>2</sup>. Całość jest tapicerowana przy użyciu materiałów o dobrych właściwościach użytkowych. Siedzisko i oparcie posiada osłony maskujące wykonane z tworzywa sztucznego w kolorze czarnym.

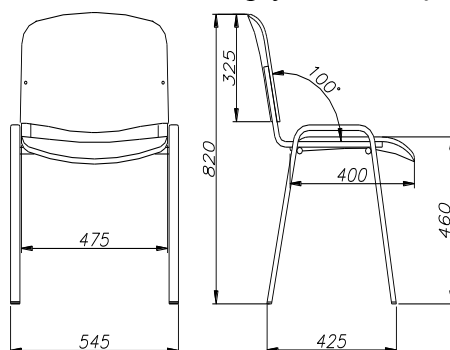
Krzesło można składać w stos, max 10 szt.

Podstawowe wymiary krzesła:

Wysokość nie mniejsza niż 820mm,

- szerokość całkowita krzesła nie mniejsza niż 545mm,
- wysokość oparcia nie mniejsza niż 350mm
- wysokość od podłoża do siedziska 470mm,
- głębokość siedziska nie mniejsza niż 415mm,
- szerokość siedziska nie mniejsza niż 475.

Wymagania dotyczące tapicerki: Tkanina typu skaj wyglądem przypominająca skórę naturalną z delikatnie widoczną fakturą odpowiadającą naturalnej strukturze. Materiał składa się w 100% z Poliestru pokrytego warstwą PCV gramaturze 460 g/m<sup>2</sup>. Skaj musi być łatwy w utrzymaniu czystości,. Gramatura: 460 g/m<sup>2</sup>, Odporność na ścieranie: ≥30 000 cykli Martindale, Trudnozapałność: N oznacza niepalność: EN 1021-1, EN 1021-2, BS 5852-1. Kolor skaju ustalić z Zamawiającym. Wybór koloru nie może mieć wpływu na cenę.

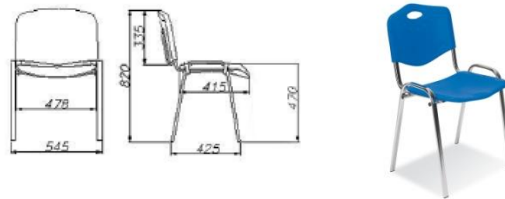


### Krzesła typu ISO PLASTIC – „K-3”

Krzesło typu ISO PLASTIC. Rama siedziska i oparcia wykonane z owalnego profilu o wymiarach 30mmx15mm. Wspornik ramy krzesła wykonany z owalnego profilu rury o wymiarach 18mm x1,5mm. Siedzisko oraz oparcie wykonane z trwałego plastiku. Kolor do wyboru przez Zamawiającego. Do oferty należy załączyć wzornik kolorów. Stelaż krzesła ISO chromowany.

Krzesło można składować w stos, minimum 10 sztuk.

Wymagane minimalne wymiary krzesła



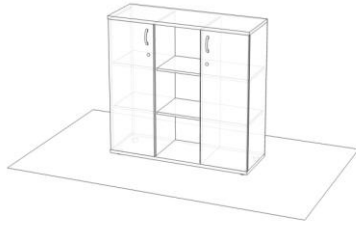
Atesty i certyfikaty

Krzesło musi posiadać atest badań wytrzymałościowych oraz atest trudnopalności siedziska wykonanego z plastiku.

### **Komoda - „KM”**

– wymiary: szer.12b0cm x gł.42cm x wys.115cm

Komoda wykonana z trójwarstwowej płyty wiórowej w klasie higieny E-1 pokrytej obustronnie warstwą melaminy o podwyższonej odporności na ścieranie. Wszystkie elementy komody takie jak: korpus, drzwi, półki, tył w części otwartej wykonane z płyty o grubości 18mm. Tył w częściach zamkniętych wykonany z płyty typ. HDF o grubości 3,2mm w kolorze białym, lub w kolorze korpusu. Komoda w części środkowej jest otwarta, a pozostałe części są zamknięte drzwiami. Drzwi znajdujące się po bokach komody wyposażone wysokiej jakości metalowe zawiasy z puszką o średnicy 35mm posiadające system samo dociągu drzwi. Zawiasy mają zapewnić kąt otwarcia 107- 110 stopni. Drzwiczki wyposażone w metalowe uchwyty w kolorze ALU. Komoda posiada stopki o wysokości 3cm zamocowane w dolnym wieńcu. Regulacja,poziomowanie odbywa się od środka szafki. Wszystkie krawędzie oklejone doklejką PCV o grubości 2mm. Całość połączona w taki sposób aby miejsca łączenia były niewidoczne. Łączenie może być wykonane za pomocą konfirmantów, kołków, złączy meblowych mimośrodowych. Komoda posiada w każdej z części po dwie ruchome półki ( trzy równe przestrzenie z, możliwością regulacji „=/-„ 5cm. Kolor płyty meblowej dąb Palermo jasny D 2609.



## Komplet wypoczynkowy - „KW-1”

Komplet wypoczynkowy składa się z sofy trzy osobowej i dwóch foteli.

Fotel składa się: rama fotela wykonana z drewna świerkowego bez sękowego, wyściółka, sprężyna falista, sprężyna typu bonel, wołok, kokos szczecina bydlęca, pianka wysokoprężna typu „klatolina 2000”, materiał pikujący typu Wigolit. Wszystkie elementy montowane za pomocą śrub zamkowych. Elementy tapicerskie klejone klejem ekologicznym typu Wiktor. Materiał obiciowy mikrofibra o ścieralności 80 000cykli Martindela.

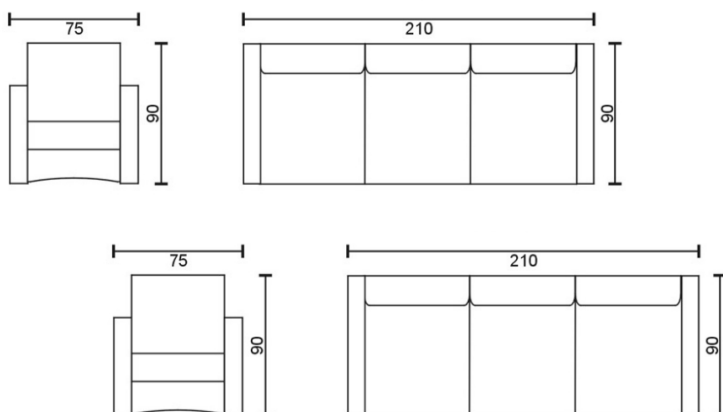
Sofa nie rozkładana składa się: z ramy wykonanej z drewna świerkowego bez sękowego. Luty stolarskiej lub sklejki liściastej, wyściółka, sprężyna falista, sprężyna typu bonel, wołok, kokos szczecina bydlęca, pianka wysokoprężna typu „klatolina 2000”, materiał pikujący typu Wigolit. Wszystkie elementy montowane za pomocą śrub zamkowych. Elementy tapicerskie klejone klejem ekologicznym typu Wiktor. Materiał obiciowy mikrofibra o ścieralności 80 000cykli Martindela. Sofa posiada automat do rozkładania. Sposób rozkładania typu wersalka.

## Komplet wypoczynkowy - „KW-2”

Komplet wypoczynkowy składa się z sofy trzy osobowej i dwóch foteli.

Fotel składa się: rama fotela wykonana z drewna świerkowego bez sękowego, wyściółka, sprężyna falista, sprężyna typu bonel, wołok, kokos szczecina bydlęca, pianka wysokoprężna typu „klatolina 2000”, materiał pikujący typu Wigolit. Wszystkie elementy montowane za pomocą śrub zamkowych. Elementy tapicerskie klejone klejem ekologicznym typu Wiktor. Materiał obiciowy mikrofibra o ścieralności 80 000cykli Martindela.

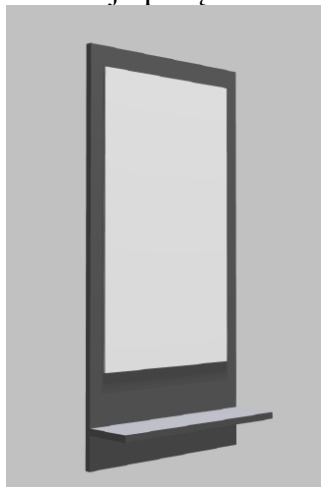
Sofa rozkładana składa się: z ramy wykonanej z drewna świerkowego bez sękowego. Luty stolarskiej lub sklejki liściastej, wyściółka, sprężyna falista, sprężyna typu bonel, wołok, kokos szczecina bydlęca, pianka wysokoprężna typu „klatolina 2000”, materiał pikujący typu Wigolit. Wszystkie elementy montowane za pomocą śrub zamkowych. Elementy tapicerskie klejone klejem ekologicznym typu Wiktor. Materiał obiciowy mikrofibra o ścieralności 80 000cykli Martindela. Sofa posiada automat do rozkładania. Sposób rozkładania typu wersalka.



### **Lustro z półką wiszące na ścianie - „LP”**

– wymiary: szer. 60cm. X wys. 120cm. X gł.1.8cm

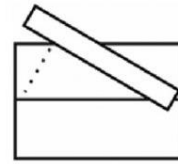
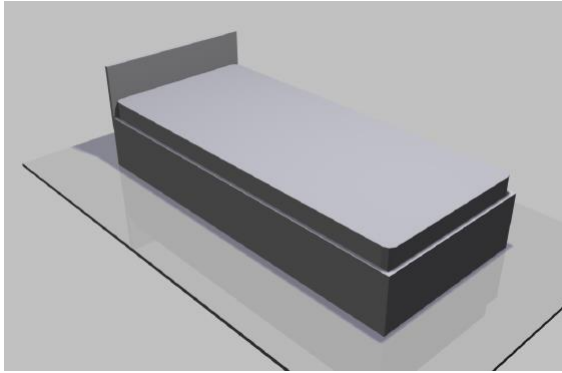
Lustro z półką wykonane z trójwarstwowej płyty wiórowej w klasie higieny E-1 pokrytej obustronnie warstwą melaminy o podwyższonej odporności na ścieranie. W dolnej części lustra na całej długości zamontowana półka głębokości 20cm. Półka podparta podporami wykonanymi z płyty lub metalu w kolorze ALU. Do płyty przyklejone lustro. Lustro przyklejone z 5 -7 cm marginesem na obwodzie w stosunku do wielkości płyty. Montaż lustra na ścianie wykonany w sposób niewidoczny za pomocą kołków rozporowych do ściany. Miejsce mocowania bezwzględnie ustalić z Zamawiającym. Wszystkie krawędzie oklejone doklejką PCV o grubości 2mm. w kolorze płyty. Kolor płyty meblowej np. dąb Palermo jasny D 2609.



### **Łóżko jednoosobowe - „Ł-1”**

- wymiary: dł 200cm x szer.90cm x wys. 45cm

Łóżko jednoosobowe wykonane z trójwarstwowej płyty wiórowej w klasie higieny E-1 pokrytej obustronnie warstwą melaminy o podwyższonej odporności na ścieranie. Wszystkie elementy meblowe łóżka wykonane z płyty wiórowej pokrytej melaminą o grubości 18 mm. Łóżko posiada skrzynię na pościel wykonaną również z płyty meblowej o grubości 18 mm. Wszystkie krawędzie oklejone doklejką PCV o grubości 2 mm. Całość połączona w taki sposób aby miejsce łączenia było niewidoczne i bardzo trwałe. Materac wsparty na ramie wykonanej z drzewa sosnowego bezsękowego. Materac składa się ze sprężyn typu bonel o grubości drutu min. 2,2mm, wyściółki szeczinowo kokosowej. Szczecina mieszana końsko-bydlęco –świńska. Pianka poliuretanowa T-35. Materac obity tkaniną typu mikrofibra o ścieralności min. 80 000cykli Martindale. Materac zamontowany na automatach do podnoszenia co daje przestrzeń na pościel. Kolor tapicerki ustalić z Zamawiającym. Kolor tapicerki nie może mieć wpływu na cenę. Sposób otwierania prawy lub lewy ustalić z Zamawiającym i sposób otwierania nie może mieć wpływu na cenę. Kolor płyty meblowej np. dąb Palermo jasny D 2609 firmy.



### **Łóżko metalowe pojedyncze – „LM-1”**

– wymiary: dł. 200cm x szer.90cm x wys.60cm

Łóżko metalowe pojedyncze wykonane w całości z metalu. Konstrukcja łóżka składa się ze stelaża wykonanego z metalowych rur o średnicy min. 38mm i grubości ścianki 1,5mm. Nogi łóżka zakończone plastikowymi zaślepkami. Część przeznaczona do leżenia wykonana z profilu zamkniętego o przekroju kwadratu i wymiarach 20x20mm, grubość ścianki 1,5mm. Pomiędzy ramą rozciągnięta metalowa siatka cechująca się wyjątkową odpornością na intensywne użytkowanie. Miejsce do leżenia wsparte na środku dodatkową nogą co zapewnia większą wytrzymałość i stabilność łóżka. Łóżko wymalowane w technologii proszkowej na kolor szary. Łóżko musi mieć możliwość montażu i demontażu.



### **Łóżko metalowe piętrowe – „LM-2”**

- wymiary: dł.200cm x szer.90cm x wys.140cm

Łóżko metalowe piętrowe wykonane w całości z metalu. Konstrukcja łóżka składa się ze stelaża wykonanego z metalowych rur o średnicy min. 38mm i grubości ścianki 1,5mm. Nogi łóżka zakończone plastikowymi zaślepkami. Część przeznaczona do leżenia wykonana z profilu zamkniętego o przekroju kwadratu i wymiarach 20x20mm, grubość ścianki 1,5mm. Pomiędzy ramami rozciągnięta metalowa siatka cechująca się wyjątkową odpornością na intensywne użytkowanie. Dolne miejsce do leżenia wsparte na środku dodatkową nogą co zapewnia większą wytrzymałość i stabilność łóżka. Łóżko posiada metalową drabinę, która umożliwia wejście jak i zejście z górnej części łóżka. Górne miejsce do leżenia zabezpieczone barierką przed

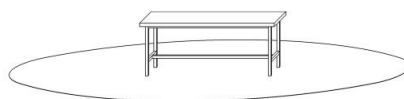
wypadnięciem podczas snu. Łóżko wymalowane w technologii proszkowej, na kolor szary. Łóżko musi mieć możliwość montażu i demontażu.



### **Ławka – „ŁW-1”**

– wymiary: dł. 120cm x szer. 32cm x wys 40cm

Ławka wykonana z profili zamkniętych 30mm x 30mm x 2mm. Nogi zakończone plastikowymi ślizgaczami. Wszystkie elementy metalowe ławeczki spawane. Ławeczka malowana proszkowo na kolor RAL np. 7035. Siedzisko w ławce wykonane z płyty wiórowej obustronnie obłożonej melaminą o grubości min 28mm. Krawędzie płyty obklejone klejką PCV o grubości 2mm.



### **Metalowy pojemnik na odpady – „MPO”**

– wymiary: szer. 1065mm x gł. 450mm x wys. 1095mm

Metalowy pojemnik do segregacji odpadów trzy komorowy musi cechować wysoka odporność mechaniczna, na wszelkiego rodzaju uderzenia, zarysowania itp. Konstrukcja zgrzewana oparta na profilach zamkniętych. W środku każdej przegrody zamontowana dwu elementowa rama wysuwana na prowadnicach teleskopowych do zawieszania worków. Do koszy należy dołączyć naklejki z piktogramami lub tabliczki, na których można umieścić informacje o rodzajach segregowanych odpadów np. papier, szkło, plastik. Każda komora posiada otwór wlotowy z samoczynnie zamykającą się uchylną klapą zapobiegającą przenikaniu nieprzyjemnych zapachów na zewnątrz kosza. Pojemniki mogą być wyposażone w regulowane stopki lub nóżki poziomujące, kółka obrotowe oraz ograniczniki otwarcia drzwiczek do 90°. Drzwi do pojemnika



zamykane na zamek. Wokół otworów do wrzucania odpadów zamontowana gumowa uszczelka. Wszystkie elementy metalowe zabezpieczone przed korozją oraz malowane proszkowo w kolorach uzgodnionych z Zamawiającym. Wybór koloru nie może mieć wpływu na cenę.



### **Materac – „MT”**

– wymiary: dł.200cm x szer.90cm x wys. 10cm

Materac wykonany z wysoko gatunkowej pianki poliuretanowej o twardości min. T 22. Pokrowiec wykonany z tkaniny medycznej paro przepuszczalnej, zmywalnej środkami dezynfekującymi, nieplikowanej. Kolor pokrowca np. beż. Materac wykonany z jednego kawałka pianki.



### **Parawan – „PAR”**

- wymiary: szer.94cm x wys.165cm x gł. 58cm

Parawan wykonany z metalowych rur malowanych proszkowo na kolor biały posiadający kółka z blokadą toczenia. Stelaż parawanu wypełniony ekranem wykonanym z elanobawełny w kolorze np. niebieskim



## Regały metalowe magazynowe „RM”

### OPIS REGAŁÓW METALOWYCH MAGAZYNOWYCH

Podstawowe wymiary regałów to:

Wysokość: 2192mm

Głębokość: 300mm

Ilość poziomów: 6+1

#### A. Konstrukcja ścian bocznych i regałów

1. Wszystkie elementy wykonane blachy lub kształtowników stalowych ocynkowanych pomalowanych lakierem proszkowym w kolorze RAL7035.
2. Ściana boczna regału powinna być o konstrukcji ramowej, wykonana z dwóch słupków pionowych, połączonych u podstawy i u szczytu poziomymi poprzeczkami. Słupki ścianki powinny posiadać pionową perforację na każdym słupku pozwalającą wprowadzić mocowania utrzymujące półki.
3. Wymagane jest aby zaczepy do półek wykonane były z wysokojakościowej stali ocynkowanej.
4. Otwory w ścianie bocznej oraz konstrukcja zaczepów do półek mają wykluczać przypadkowe wypadanie zaczepów z otworów oraz gwarantować stabilność (*np. przy wyjmowaniu półki*).
5. W celu dostosowania wysokości światła półek do przechowywanych materiałów, otwory do zamieszczania zaczepów półek w ścianie bocznej powinny być rozmieszczone co 20 mm. Nie dopuszcza się przykręcania półek do ścian za pomocą śrub lub w inny sposób uniemożliwiający łatwą i szybką regulację rozstawu.
6. Słupki ścianki powinny posiadać pionową perforację na każdym słupku pozwalającą wprowadzić mocowania utrzymujące półki.
7. Skrajne ścianki regałów wypełnione perforowaną blachą stalową. Wypełnienie to nie powinno stanowić elementu konstrukcyjnego ścianki. Nie dopuszcza się pozostawienia przestrzeni pomiędzy wypełnieniem w ścianie a krótszą krawędzią półki,
8. W celu zabezpieczenia zbiorów przed przypadkowym przesuwem na sąsiednie półki, wymagane jest zamontowanie stalowego tylnego ogranicznika przesuwu o wysokości 25-50 mm, mocowanego do tylnej krawędzi półki z możliwością jego swobodnego demontażu bez użycia narzędzi (1 szt. na każdą półkę użytkową w regałach jednostronnych oraz 1 szt. na każde 2 półki użytkowe w regałach dwustronnych). Tylony ogranicznik musi spełniać swoją funkcję również w sytuacji, gdy sąsiadujące ze sobą półki (w regałach dwustronnych) nie są umieszczone na tej samej wysokości.
9. W celu zapewnienia odpowiedniej sztywności regałów muszą być one wyposażone w środkowe stężenia krzyżakowe. Nie dopuszcza się trwałego mocowania stężeń. Nie dopuszcza się stosowania pełnych pleców w regałach.
10. Wymagane jest, aby wszystkie regały wyposażone były w panel frontowy z jednej lub z obu stron regału jeśli obie strony są widoczne
11. Każdy panel frontowy wyposażony w tabliczki opisowe formaty A4

#### B. Konstrukcja półek

1. Półki powinny być wykonane z blachy stalowej ocynkowanej malowanej lakierem

proszkowym w kolorze RAL7035.

2. Lakierowanie półek ma odbywać się po wykonaniu wszystkich otworów technologicznych i otworów do mocowania półek i po gięciu półek.
3. Wymagana grubość półki wynosi 30-35 mm, dłuższa krawędź półki powinna być zagięta co najmniej trzykrotnie a krótsza krawędź, co najmniej dwukrotnie pod kątem prostym. Zagięte od spodu półki nachodzące na siebie krawędzie muszą być połączone ze sobą w sposób trwały. Nie dopuszcza się zgrzewu lub spawu jako sposobu łączenia krawędzi.
4. Zaczepy do półek w kształcie ceownika z dwoma równoległymi wypustami mocującymi, wykonane z jednego fragmentu stali wysokojakościowej, ocynkowanej w procesie galwanizacji.
5. Wymagane jest aby zaczepy do półek wykonane były z wysokojakościowej stali ocynkowanej.
6. Regulacja zaczepów ma odbywać się bez użycia narzędzi tylko poprzez ręczne włożenie zaczepu w odpowiedni otwór w ścianie bocznej. Zaczep po włożeniu w otwór w ścianie bocznej i po założeniu półki nie może wystawać poza obrys półki i ściany bocznej regału.
7. Konstrukcja ściany bocznej i zaczepu musi pozwalać na niezależne mocowanie zaczepów po obu stronach ściany bocznej regału.
8. Ze względu na bezpieczeństwo obsługi oraz przechowywanych materiałów półki nie mogą posiadać ostrych krawędzi i kantów.
9. Wszystkie regały wyposażone w półkę kryjącą nie stanowiącą elementu konstrukcyjnego regału.

### **C. Dodatkowe wymagania**

1. Elementy metalowe regałów takie jak ściany boczne, półki, tylne ograniczniki przesuwu wykonane z ocynkowanych blach stalowych
2. Wszystkie elementy metalowe powinny być malowane lakierem proszkowym po wykonaniu wszystkich otworów technologicznych i gięciu.
3. Łączenie elementów metalowych za pomocą zagięć, zacisku, śrub, nitów itp. Wyklucza się wszelkie spawy lub zgrzewy (ze względu na ocynkowaną powierzchnię elementów metalowych).
4. Kolor – RAL 7035.
5. Wymagane dokumenty:
  - atest klasyfikacji ogniowej w zakresie niepalności;
  - atest higieniczny wydany przez uprawnioną instytucję;
  - badania statyczne półek wystawione przez uprawnioną do tego instytucję;
  - certyfikat ISO 14001: 2015 ;
  - certyfikat ISO 9001: 2015 ;
6. Zamawiający zastrzega sobie prawo do weryfikacji zgodności parametrów zainstalowanych regałów z wymaganiami z SIWZ. Przed przystąpieniem do realizacji zamówienia wykonawca jest zobowiązany do sprawdzenia wymiarów regałów i ich rozmieszczenia na obiekcie, w poszczególnych pomieszczeniach.

## **WYMIARY REGAŁÓW METALOWYCH: NOCLEGOWNIA**

### **Pomieszczenie nr 5**

wymiar: szer. 1400mm x gł.300mm x wys.2192mm - szt.2

### **Pomieszczenie nr 11**

wymiar: szer. 600mm x gł.300mm x wys.2192mm - szt.1

**Pomieszczenie nr 17**

wymiar: szer. 900mm x gł.300mm x wys.2192mm - szt.1

**Pomieszczenie nr 18**

wymiar: szer. 1200mm x gł.300mm x wys.2192mm - szt.2

**Pomieszczenie nr 21**

wymiar: szer. 700mm x gł.300mm x wys.2192mm - szt.1

wymiar: szer. 800mm x gł.300mm x wys.2192mm - szt.1

wymiar: szer. 900mm x gł.300mm x wys.2192mm - szt.1

**Pomieszczenie nr 22**

wymiar: szer. 1100mm x gł.300mm x wys.2192mm - szt.1

wymiar: szer. 1200mm x gł.300mm x wys.2192mm - szt.1

**WYMIARY REGAŁÓW METALOWYCH: SCHRONISKO**

**Pomieszczenie nr 11**

wymiar: szer. 700mm x gł.300mm x wys.2192mm - szt.1

wymiar: szer. 800mm x gł.300mm x wys.2192mm - szt.1

wymiar: szer.1200mm x gł.300mm x wys.2191mm szt.2

wymiar: szer.1200mm x gł.300mm x wys.mm szt.2

**Pomieszczenie nr 12**

wymiar: szer. 1000mm x gł.300mm x wys.2192mm - szt.4

wymiar: szer. 1100mm x gł.300mm x wys.2192mm - szt.2

**Pomieszczenie nr 39**

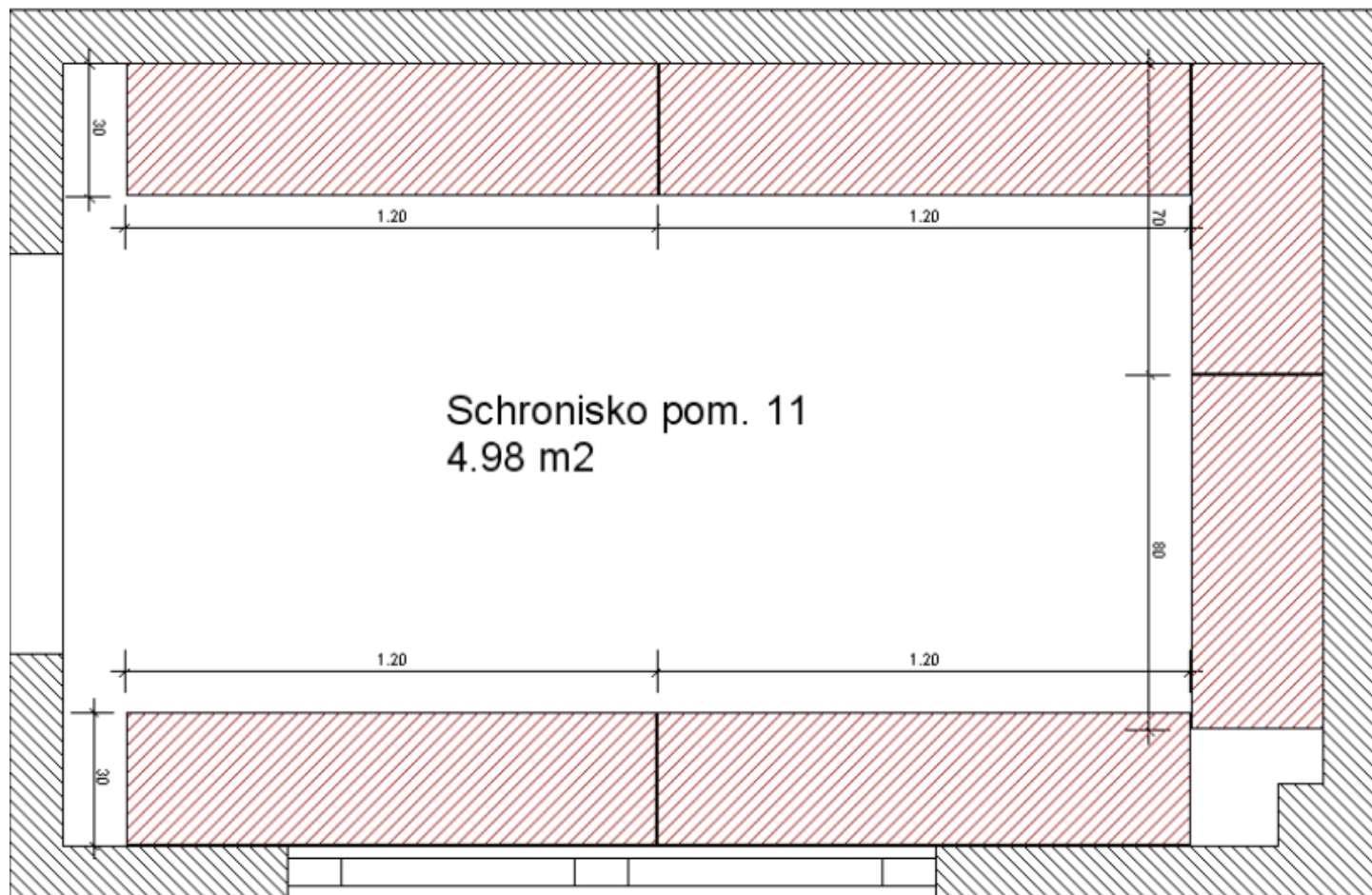
wymiar: szer. 1800mm x gł.300mm x wys.2192mm - szt.1

**Pomieszczenie nr 41**

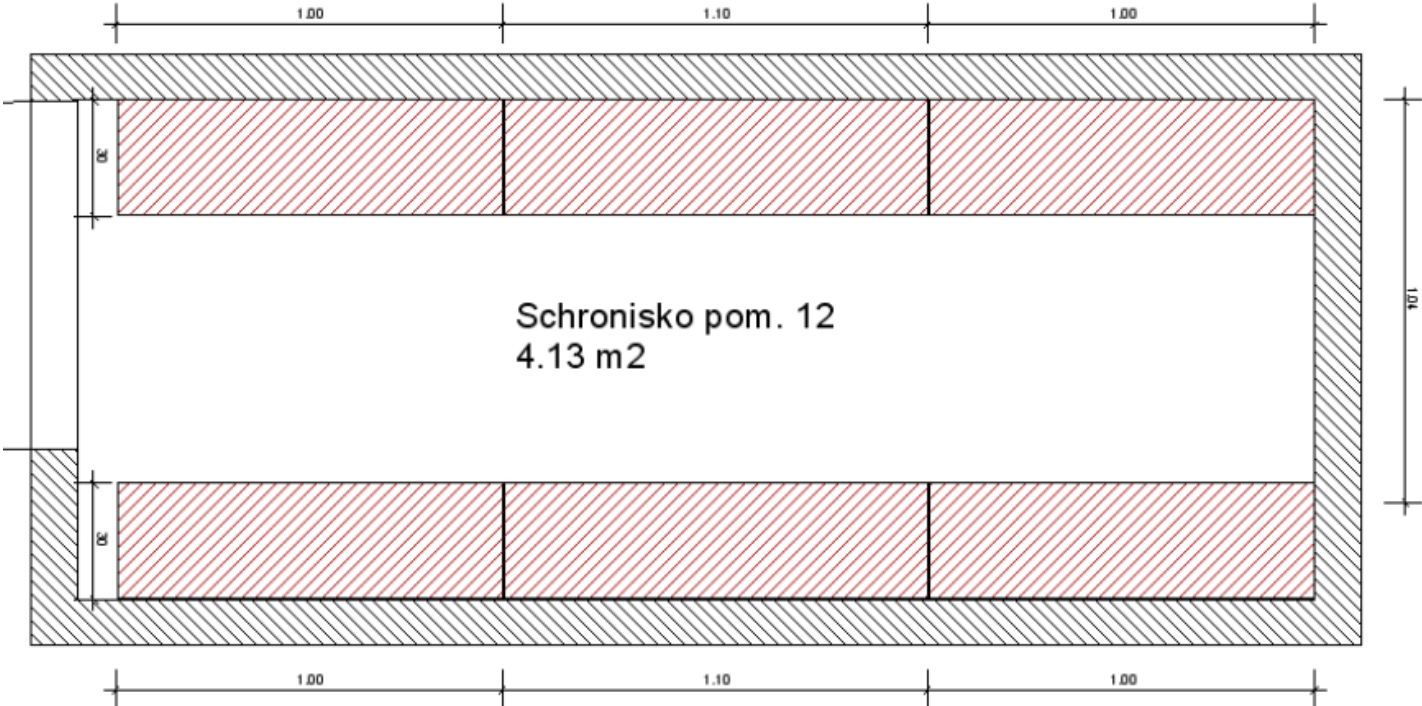
wymiar: szer. 1000mm x gł.300mm x wys.2192mm - szt.2

**Proponowane rozmieszczenie regałów w poszczególnych pomieszczeniach**  
**Kolorem czerwonym zaznaczone regały.**

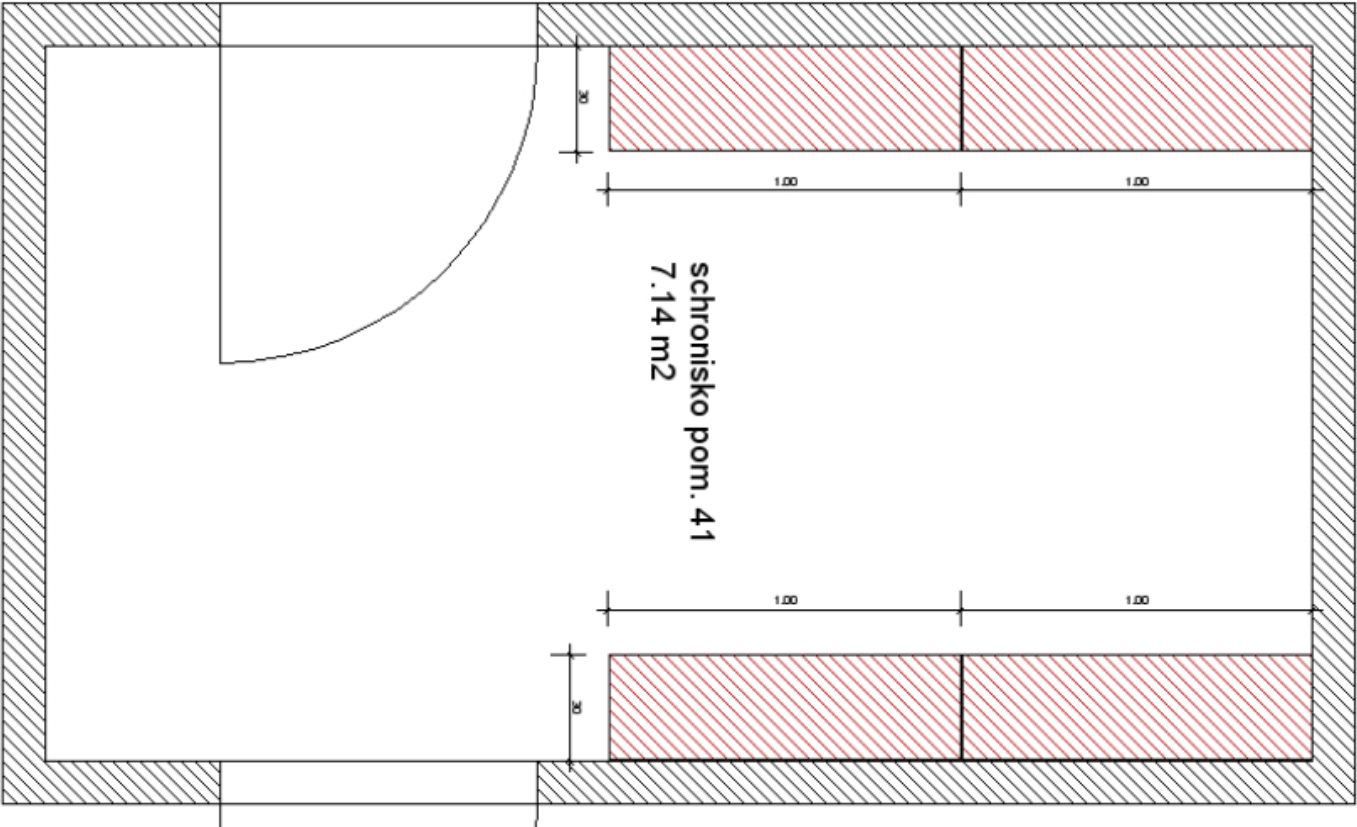
Schronisko pom. 11



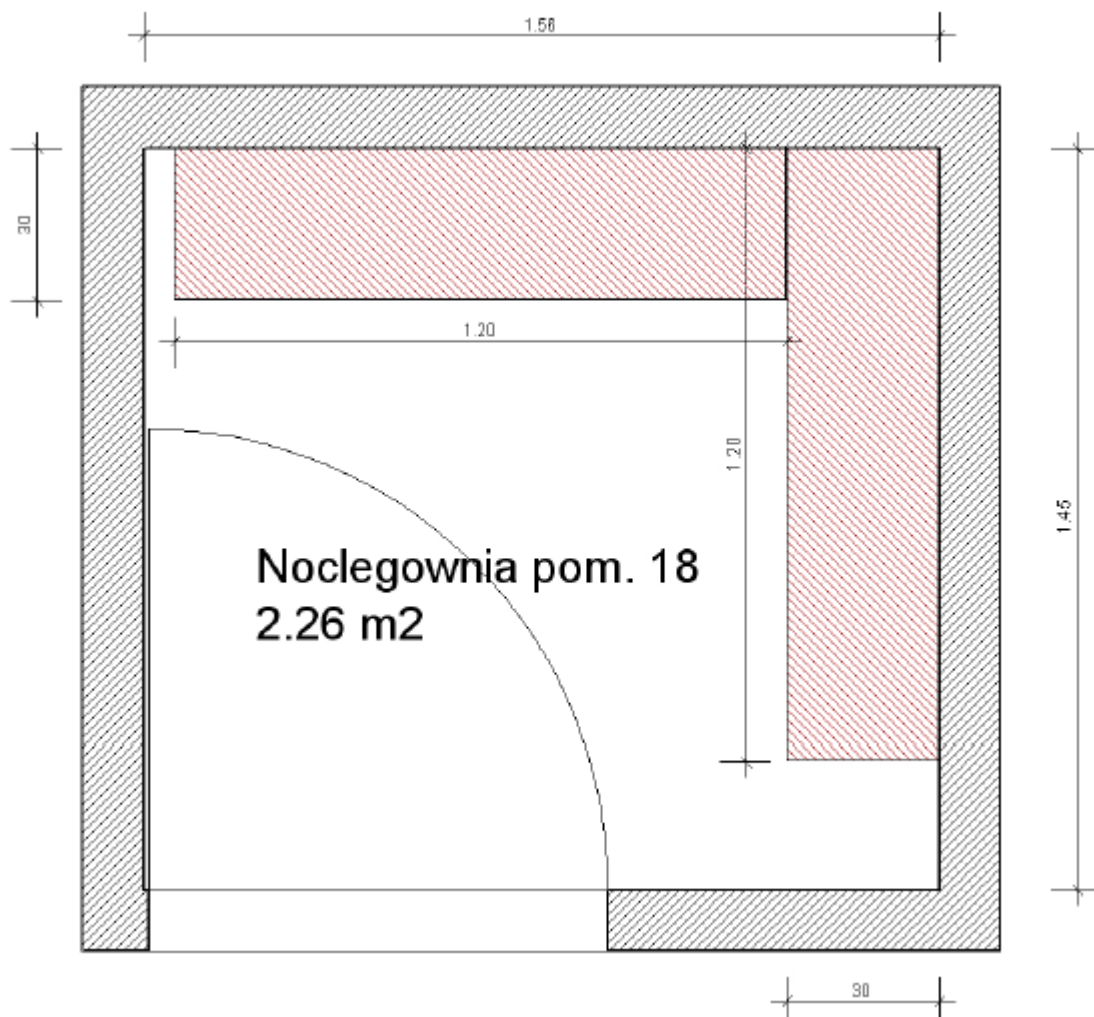
Schronisko pom. 12



Schronisko pom. 41

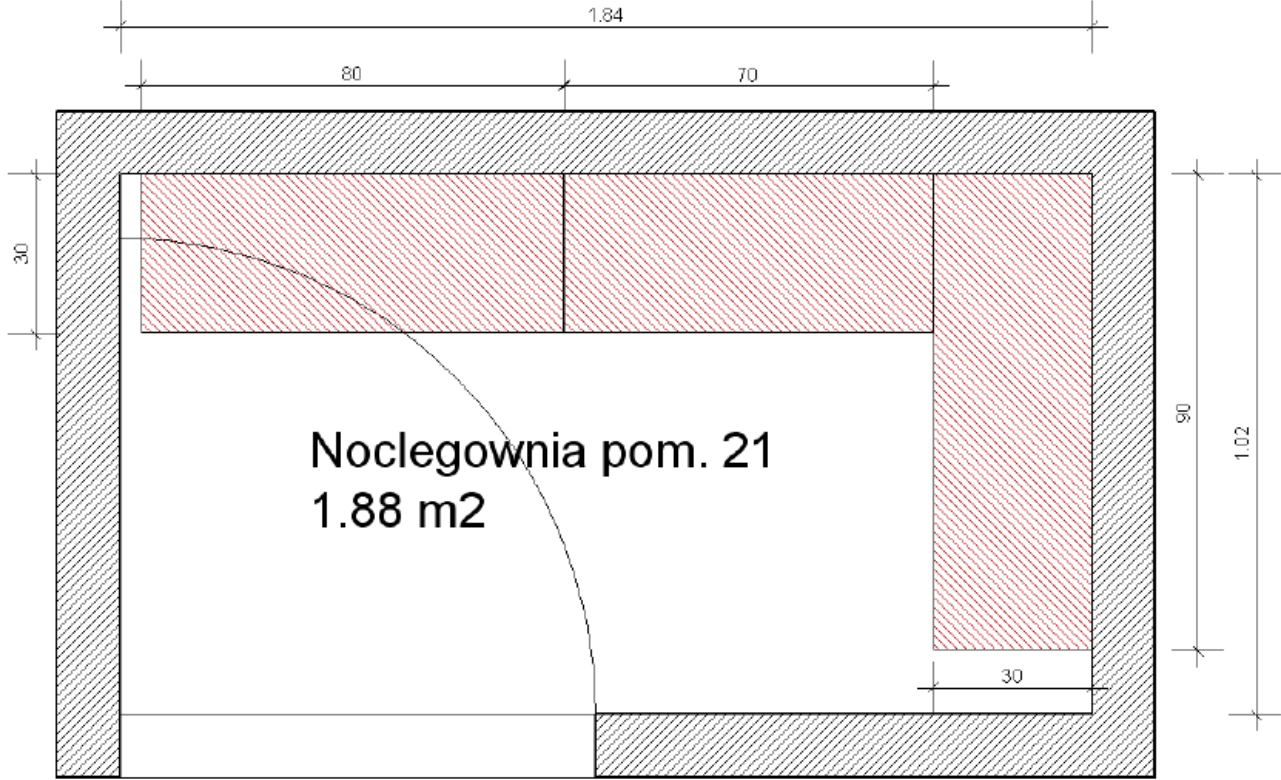


Noclegownia pom. 18

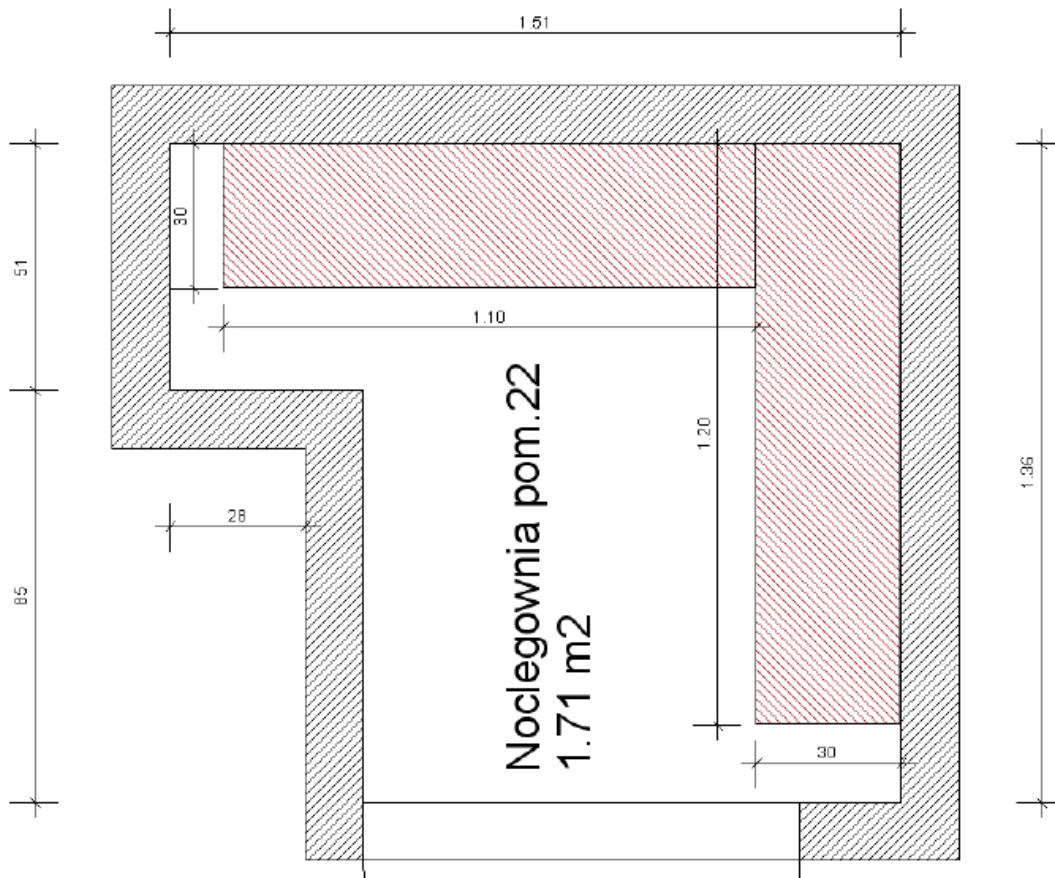




Noclegownia pom. 21



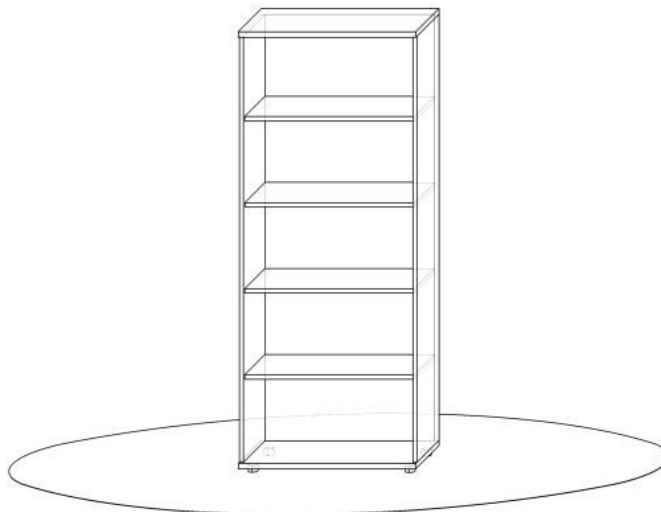
## Noclegownia pom. 22



### Regał otwarty – „RO-1”

– wymiary szer.80cm x gł.42cm x wys.200cm

Regał aktowy wykonany z trójwarstwowej płyty wiórowej w klasie higieny E-1 pokrytej obustronnie warstwą melaminy o podwyższonej odporności na ścieranie. Wieniec górny, dolny, korpus, półki wykonane z płyty o grubości 18mm. Tylna ścianka szafy wykonana z płyty typu HDF o grubości 3,2 mm w kolorze białym. Całość połączona w taki sposób, aby miejsce łączenia było niewidoczne. Łączenie może być wykonane za pomocą złączy np. typu konfirmant, kołków, złączy meblowych mimośrodowych. Regał aktowy posiada 4 ruchome półki rozmieszczone w taki sposób, aby umożliwiły swobodne umieszczenie segregatorów A-4, Regulacja półek ” plus, minus” 5cm. Szafa posiada stopki o wysokości 3cm, zamocowane w dolnym wieńcu. Regulacja odbywa od środka regału, w zakresie 1, 5cm Wszystkie krawędzie elementów płytowych oklejone doklejką PCV o grubości 2mm. Kolor płyty np. buk D 381.



## **Rolety „ROL”**

### **OPIS ROLET**

Rolety wykonane z materiału transparentnego, trudno-zapalnego typu Sunmate FR w kolorze pastelowym np. beżowym, kremowym itp. Przed przystąpieniem realizacji wykonawca jest zobowiązany do ustalenia koloru rolety z Zamawiającym. Wybór koloru nie może mieć wpływu na cenę. Roleta musi być umieszczona w kasecie wykonanej z aluminium i wymalowanej metodą proszkową na kolor biały. Całość sterowana łańcuszkiem wykonanym z wysoko gatunkowego tworzywa. Dla rolet o szerokości do 170cm kasetka musi mieć wymiar min. 56 x 65mm, belka dolna aluminiowa min. 10x 28mm, rura nawojowa min. Fi 25mm. Montaż do ściany na klipach. Dla rolet o szerokości powyżej 170cm, kasetka powinna mieć wymiar min. 91x93mm, belka dolna aluminiowa powinna mieć wymiar 15x26mm, rura nawojowa aluminiowa powinna mieć wymiar min. Fi 42mm. Montaż do ściany na wieszakach kątowych. Tkanina musi posiadać atest trudno zapalności oraz atest higieniczny. Przed przystąpieniem do realizacji zamówienia, Wykonawca jest zobowiązany do sprawdzenia wymiarów rolet na obiekcie, w poszczególnych pomieszczeniach.

**Roleta w pomieszczeniu nr 47 schroniska musi być wykonana z tkaniny w 100% typu BLACKOUT nie przepuszczająca światła !**

### **WYMIARY OKIEN: NOCLEGOWNIA**

Pomieszczenie nr1 – wymiar: szer. 207cm x wys. 227cm  
wymiary: szer.207cm x wys.227cm

Pomieszczenie nr 2 – wymiar: szer. 207cm x wys.227cm

Pomieszczenie nr 3 – wymiar: szer.207cm x wys.227cm

Pomieszczenie nr 4 – wymiar: szer.207cm x wys.227cm  
wymiar: szer.207cm x wys. 227cm

Pomieszczenie nr 9 – wymiar: szer. 206cm. x wys. 225cm

Pomieszczenie nr 13 – wymiar: szer114cm x wys. 146cm  
wymiar: szer. 114cm x wys. 146cm

Pomieszczenie nr 14 - wymiar: szer. 114cm x wys.146cm

### **WYMIARY OKIEN: SCHRONISKO**

Pomieszczenie nr 1 – wymiary: szer. 119cm x wys. 144cm

wymiary: szer.116cm x wys. 144cm

Pomieszczenie nr 3 – wymiary: szer. 147cm x wys. 144cm

Pomieszczenie nr 4 – wymiary: szer.147cm x wys.144cm

Pomieszczenie nr 5 – wymiary: szer.147cm x wys. 144cm

Pomieszczenie nr 6 – wymiary: szer.148cm x wys. 144cm

Pomieszczenie nr 7 – wymiary: szer. 147cm x wys. 144cm

Pomieszczenie nr 8 – wymiary: szer.147cm x wys.144cm

Pomieszczenie nr 9 – wymiary: szer.147cm x wys.144cm

Pomieszczenie nr 10 – wymiary: szer.147cm x wys.144cm

Pomieszczenie nr 15 – wymiar: szer.116cm x wys.143cm

wymiar: szer.116cm x wys.143cm

Pomieszczenie nr 16 – wymiary: szer.119cm x wys. 143cm

wymiary: szer.119cm x wys. 143cm

Pomieszczenie nr 18 – wymiar: szer.114cm x wys.143cm

Pomieszczenie nr 24 – wymiary: szer.194cm x wys. 233cm

Pomieszczenie nr 36 – wymiary: szer.194cm x wys. 155cm

**Pomieszczenie nr 47 – wymiary: szer. 208cm x wys.235cm**

Pomieszczenie nr 51 – wymiary: szer. 88cm x wys.144cm

wymiary: szer.88cm x wys.144cm

Pomieszczenie nr 52 – wymiary: szer.88cm x wys. 144cm

wymiary: szer. 88cm x wys. 144cm

### **WYMIARY OKIEN: MIESZKANIE CHRONIONE**

Pomieszczenie nr 1 – wymiary: szer. 84cm x wys. 145cm

Pomieszczenie nr 4 – wymiary: szer. 115cm x wys. 145cm

wymiary: szer.115cm x wys. 145cm

Pomieszczenie nr 5 – wymiary: szer. 115cm x wys.145cm

wymiary: szer.115cm x wys. 145cm

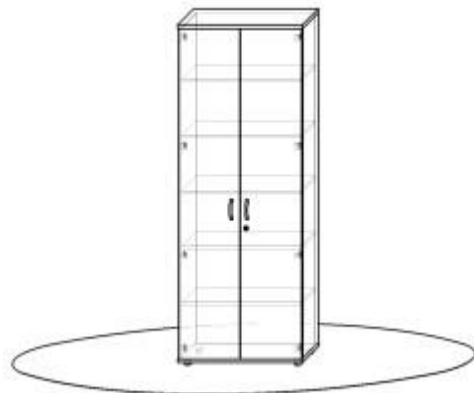
Pomieszczenie nr 8 – wymiary: szer.200cm x wys.145cm

### **Szafa aktowa – „SA-1”**

– wymiary: szer.80cm x gł. 42cm x wys. 220cm

Szafa aktowa wykonana z trójwarstwowej płyty wiórowej w klasie higieny E-1 pokrytej obustronnie warstwą melaminy o podwyższonej odporności na ścieranie. Wieniec górny, dolny, korpus, drzwi, półki wykonane z płyty o grubości 18mm. Tylne ścianki szafy wykonane z płyty typu HDF o grubości 3,2 mm w kolorze białym. Całość połączona w taki sposób, aby miejsce łączenia było niewidoczne. Łączenie może być wykonane za pomocą złączy np. typu konfirmant, kołków, złączy meblowych mimośrodowych. Szafy posiadają wykonane z płyty drzwi. Drzwi wyposażone w wysokiej jakości zawiasy meblowe z puszką o średnicy 35mm, wyposażone w system samo dociągu. Zawiasy zapewniają kąt otwarcia 107-110 stopni. Drzwi zamykane na zamek z trzypunktowym systemem ryglowania tzw. zamek BASKWIŁOWY. Lewe skrzydło drzwiowe wyposażone w listwę przemykową. Drzwi posiadają uchwyty metalowe o rozstawie

128 mm w kolorze ALU. Szafa aktowa posiada 4 ruchome półki rozmieszczone w taki sposób, aby umożliwiły swobodne umieszczenie segregatorów A-4, Regulacja półek ” plus, minus” 5cm. Piąta półka umieszczona na środku wysokości na stałe. Szafa posiada stopki o wysokości 3cm, zamocowane w dolnym wieńcu. Regulacja odbywa od środka regału, w zakresie 1, 5cm Wszystkie krawędzie elementów płytowych oklejone doklejką PCV o grubości 2mm. Kolor płyty np. buk D 381.



### **Szafa aktowa – „SA-2”**

– wymiary: szer. 80cm x gł. 42cm x wys. 200cm

Szafa aktowa wykonana z trójwarstwowej płyty wiórowej w klasie higieny E-1 pokrytej obustronnie warstwą melaminy o podwyższonej odporności na ścieranie. Wieniec górny, dolny, korpus, drzwi, półki wykonane z płyty o grubości 18mm. Tylna ścianka szafy wykonana z płyty typu HDF o grubości 3,2 mm w kolorze białym. Całość połączona w taki sposób, aby miejsce łączenia było niewidoczne. Łączenie może być wykonane za pomocą złączy np. typu konfirmant, kołków, złączy meblowych mimośrodowych. Szafy posiadają wykonane z płyty drzwi. Drzwi wyposażone w wysokiej, jakości zawiasy meblowe z puszką o średnicy 35mm, wyposażone w system samo dociągu. Zawiasy zapewniają kąt otwarcia 107-110 stopni. Drzwi zamykane na zamek z trzy punktowym systemem ryglowania tzw. zamek BASKWIŁOWY. Lewe skrzydło drzwiowe wyposażone w listwę przymykową. Drzwi posiadają uchwyty metalowe o rozstawie 128 mm w kolorze ALU. Szafa aktowa posiada 4 ruchome półki rozmieszczone w taki sposób, aby umożliwiły swobodne umieszczenie segregatorów A-4, Regulacja półek ” plus, minus” 5cm. Szafa posiada stopki o wysokości 3cm, zamocowane w dolnym wieńcu. Regulacja odbywa od środka regału, w zakresie 1, 5cm Wszystkie krawędzie elementów płytowych oklejone doklejką PCV o grubości 2mm. Kolor płyty np. buk D 381 firmy Kronopol Żary.



### **Szafka BHP metalowa – „SBHP”**

– szer.60cm x gł.48cm x wys.180cm

Szafka BHP wykonana z wysokiej jakości stali. Konstrukcja szafki jest wykonana metodą zgrzewania. Szafka posiada powłokę antykorozyjną oraz wymalowana jest metodą proszkową w kolorze RAL np. 7035. Szafka posiada dwie komory do chowania ubrań. Każda z komór wyposażona jest w stalową półkę oraz 2 haczyki na ubrania. Drzwi zamykane na zamek wyposażone w wizytownik. Szafa posiada możliwość poziomowania.



### **Sofa – „SF-2”**

Opis produktu:

Rama sofy 3 osobowej rozkładanej: stal, epoksydowa/poliestrowa powłoka proszkowa

Stopki: tworzywo polipropylenowe

Nakładka wykończeniowa: tworzywo polietylenowe

Pokrycie sofy 3-osobowej: 100% bawełna

Pikowanie: watalina poliestrowa

Poduszka bez podszewki: włókno z poliestru

Materac: pianka poliuretanowa 28kg/m<sup>3</sup>, pikowanie watalinapoliestrowa, włóknina polipropylenowa

Tkanina: 79% bawełna, 21% poliester

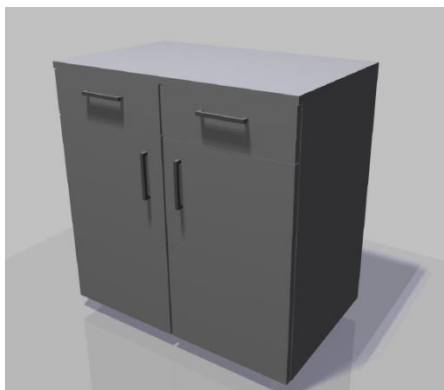
Wymiary - szerokość 200cm, głębokość 104cm, wysokość oparcia 91cm, wysokość siedziska 40cm



### **Szafka gospodarcza – „SG-1”**

– wymiary: szer. 80cm x gł. 50cm x wys. 85cm

Szafka gospodarcza wykonana z trójwarstwowej płyty wiórowej w klasie higieny E-1 pokrytej obustronnie warstwą melaminy o podwyższonej odporności na ścieranie. Wieniec górny, dolny, korpus, drzwi, półki wykonane z płyty o grubości 18mm. Tylne ścianki szafy wykonane z płyty typu HDF o grubości 3,2 mm w kolorze białym. Blat wykonany z laminatu HPL w technologii postforming o grubości 38mm i zaobleniu R8-U lub R5-U. Całość połączona w taki sposób, aby miejsce łączenia było niewidoczne. Łączenie może być wykonane za pomocą złączy np. typu konfirmant, kołków, złączy meblowych mimośrodowych. Szafka posiada wykonane z płyty drzwi. Drzwi wyposażone w wysokiej jakości zawiasy meblowe z puszką o średnicy 35mm, wyposażone w system samo dociągu. Zawiasy zapewniają kąt otwarcia 107-110 stopni. Drzwi zamykane na zamek. Drzwi posiadają uchwyty metalowe o rozstawie 128 mm w kolorze ALU. Szafka gospodarcza posiada 1 półkę. Nad drzwiczkami znajdują się dwie szuflady. Szuflady typu metabox. Szafka posiada stopki o wysokości 3cm, zamocowane w dolnym wieńcu. Regulacja odbywa się od środka regału, w zakresie 1, 5cm Wszystkie krawędzie elementów płytowych oklejone doklejką PCV o grubości 2mm. Kolor płyty np. buk. Szafka posiada blat wykonany z laminatu HPL w technologii postforming o grubości 38mm i zaobleniu R8-U lub R5-U. np. typu Consuela .



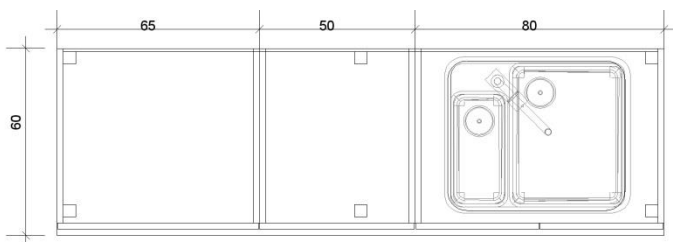
## Szafka gospodarcza – „SG-2”

– wymiary: szer.195cm x gł. 60cm x wys. 90c

Szafka gospodarcza wykonana z trójwarstwowej płyty wiórowej w klasie higieny E-1 pokrytej obustronnie warstwą melaminy o podwyższonej odporności na ścieranie. Wszystkie elementy meblowe szafki oprócz blatu wykonane z płyty wiórowej pokrytej melaminą o grubości 18 mm. Na wysokości 86 cm licząc od podłoża zamocowany blat wykonany z laminatu HPL w technologii postforming o grubości 38mm i zaobleniu R8-U lub R5-U. Wymiar blatu pobrać z natury z pomieszczenia w którym będzie zamontowany zlewozmywak jednokomorowy z ociekaczem oraz bateria. Zlewozmywak zamontowany w oddzielnej szafce. Pod zlewozmywakiem przestrzeń wolna umożliwiająca podłączenie mediów. Drzwi szafki wyposażone w wysokiej jakości metalowe zawiasy meblowe z puszką o średnicy 35mm. I wyposażone w system samodociągu. Zawiasy zapewniają kąt otwarcia 107-110 stopni. W środkowej części szafki znajdują się szuflady z częściowym wysuwem, boki ze stali lakierowanej proszkowo posiadające system samodomykania, tzw. szuflady typu metabox. Szuflady wysokie wyposażone dodatkowo w boczne relingi z tzw. boxsidami. Półka w szafce ma być mocowana za pomocą podpór zapobiegających przypadkowemu wyszarpięciu i wypadnięciu. Szafka wyposażona w stopki cokołowe wykonane z wysoko gatunkowego tworzywa z możliwością regulacji. Cokół wykonany ze stali nierdzewnej szczotkowanej lub tzw. homopalu o strukturze stali szczotkowanej. Wysokość cokołu 10 cm. Uchwyty do drzwi, szuflad wykonane z metalu rozstawie 128mm. w Kolorze ALU. Miejsce styku blatu ze ścianą wykończyć listwą przyblatową w kolorze blatu lub w kolorze ALU. Wszystkie krawędzie elementów płytowych obklejone doklejką PCV o grubości 2mm. Kolor płyty np. buk D 381, kolor blatu Consuela.

W meblach zamontować: zlewozmywak jednokomorowy z ociekaczem, baterię - dostarcza Zamawiający. Całość montuje wykonawca do istniejącej instalacji wodno-kanalizacyjnej.

**Miejsca narażone na działanie wody zabezpieczyć przed jej niekorzystnym działaniem. Przed przystąpieniem do wykonania zabudowy socjalnej wykonawca musi pobrać wymiary z natury i uzgodnić wszystkie szczegóły z Zamawiającym np. kolorystykę! Wszystkie uzgodnienia nie mogą mieć wpływu na cenę.**







### **Szafka nocna - „SN”**

- wymiary: szer.45cm x gł.45cm x wys.50cm

Szafka nocna wykonana z trójwarstwowej płyty wiórowej w klasie higieny E-1 pokrytej obustronnie warstwą melaminy o podwyższonej odporności na ścieranie. Wszystkie elementy szafki takie jak: korpus przody wykonane z płyty wiórowej pokrytej melaminą o grubości 18mm. Tył szafki wykonany z płyty HDF o grubości 3,2mm w kolorze białym lub w kolorze korpusu. Szafka w górnej części posiada szufladę typu metabox. Boki szuflady metalowe w kolorze szarym. Spód szuflady wykonany z płyty. W pozostałej części drzwi. Drzwi w szafce wyposażone wysokiej jakości metalowe zawiasy z puszką o średnicy 35mm posiadające system samo dociągu drzwi. Zawiasy mają zapewnić kąt otwarcia 107- 110 stopni. Przód szuflady, drzwiczki wyposażone w metalowe uchwyty w kolorze ALU. Sposób mocowania drzwi - prawe/lewe należy ustalić z zamawiającym. Sposób mocowania drzwi nie może mieć wpływu na cenę. Szafka posiada stopki o wysokości 3cm zamocowane w dolnym wieńcu. Regulacja,poziomowanie odbywa się od środka szafki..Wszystkie krawędzie oklejone doklejką PCV o grubości 2mm. Całość połączona w taki sposób aby miejsca łączenia były niewidoczne. Łączenie może być wykonane za pomocą konfirmantów, kołków, złączy meblowych mimośrodowych. Kolor płyty meblowej dąb Palermo jasny ŻARY.

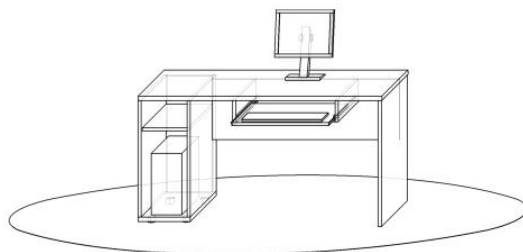


### **Stolik komputerowy - „STK”**

- wymiary: dł.120cm x gł.60cm x wys.75cm

Stolik komputerowy wykonany z trójwarstwowej płyty wiórowej w klasie higieny E-1 pokrytej obustronnie warstwą melaminy o podwyższonej odporności na ścieranie. Wszystkie elementy

stolika wykonane z płyty o grubości 18mm. Błat osadzony z lewej strony na nodze płycinowej wykonanej z płyty, z drugiej strony na szafce na komputer. Szafka o szerokości 35cm nie posiada tylnej ścianki. Z boku od wewnętrznej strony wywiercony przepust kablowy o średnicy 60mm. Szafka na komputer osadzona na stopkach o wysokości 30cm, a noga posiada regulatory. Noga i szafka połączona blendą o wysokości 40cm. Między nogą a szafką znajduje się ruchoma półka na klawiaturę. Wszystkie krawędzie oklejone doklejką PCV o grubości 2mm. Kolor płyty np. buk.



### **Stół okrągły – „STM”**

– wymiary: średnica 150cm x wys. 75cm

Błat stołu wykonany z trójwarstwowej płyty wiórowej w klasie higieny E-1 pokrytej obustronnie warstwą melaminy o podwyższonej odporności na ścieranie. Wszystkie krawędzi blatu oklejone doklejką PCV o grubości 2mm. Grubość blatu min. 28mm. Błat wsparty na stelażu metalowym o 4 nogach wykonanych z profilu zamkniętego o przekroju kwadratowym 50 x 50 x 1.5mm z regulacją wysokości połączonych ze sobą skręcanymi metalowym profilem zamkniętym o wymiarach 40 x 20 x 1.5mm. Stelaż malowany proszkowo na kolor szary. Kolor blatu np. buk.

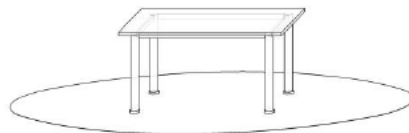


### **Stół - „STM-1”**

– wymiar: dł.140cm x szer. 70cm x wys. 75cm

Błat stołu wykonany z trójwarstwowej płyty wiórowej w klasie higieny E-1 pokrytej obustronnie warstwą melaminy o podwyższonej odporności na ścieranie. Błat z płyty o grubości 18mm.

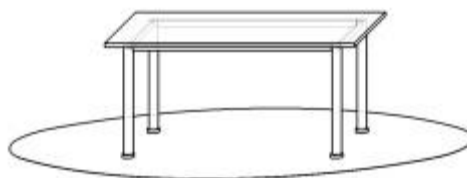
wsparty na stelażu metalowym o 4 nogach rurowych min.fi 45mm. z regulacją wysokości i połączonych ze sobą skręcany zamkniętym profilem o wymiarach 40x20mm. Wszystkie krawędzie blatu obklejone doklejką PCV o grubości 2mm. Stelaż malowany na kolor RAL np.7035. Kolor płyty meblowej np. dąb Palermo jasny.



### **Stół – „STM-3”**

– wymiary: dł. 80cm x szer.80cm x wys. 75cm

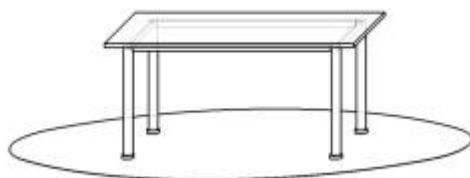
Blat stołu wykonany z trójwarstwowej płyty wiórowej w klasie higieny E-1 pokrytej obustronnie warstwą melaminy o podwyższonej odporności na ścieranie. Wszystkie krawędzie blatu oklejone doklejką PCV o grubości 2mm. Grubość blatu 18mm. blat wsparty na stelażu metalowym o 4 nogach wykonanych z profilu zamkniętego o przekroju kwadratowym 50 x 50 x 1.5mm z regulacją wysokości połączonych ze sobą skręcanymi metalowym profilem zamkniętym o wymiarach 40 x 20 x 1.5mm. Stelaż malowany proszkowo na kolor szary. Kolor blatu np. buk.



### **Stół – „STM-4”**

– wymiary: szer.100cm. x gl.100cm x wys. 75cm

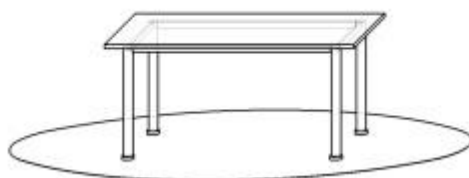
Blat stołu wykonany z trójwarstwowej płyty wiórowej w klasie higieny E-1 pokrytej obustronnie warstwą melaminy o podwyższonej odporności na ścieranie. Wszystkie krawędzie blatu oklejone doklejką PCV o grubości 2mm. Grubość blatu 18mm. blat wsparty na stelażu metalowym o 4 nogach wykonanych z profilu zamkniętego o przekroju kwadratowym 50 x 50 x 1.5mm z regulacją wysokości połączonych ze sobą skręcanymi metalowym profilem zamkniętym o wymiarach 40 x 20 x 1.5mm. Stelaż malowany proszkowo na kolor szary. Kolor blatu np. buk.



### **Stolik – „STM-5”**

– wymiary: dł. 120cm x szer.80 x wys. 75cm

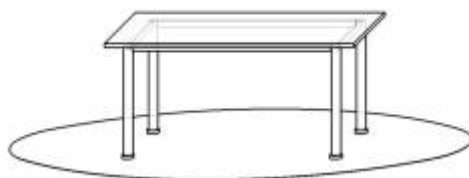
Blat stołu wykonany z trójwarstwowej płyty wiórowej w klasie higieny E-1 pokrytej obustronnie warstwą melaminy o podwyższonej odporności na ścieranie. Wszystkie krawędzie blatu obklejone doklejką PCV o grubości 2mm. Grubość blatu 18mm. blat wsparty na stelażu metalowym o 4 nogach wykonanych z profilu zamkniętego o przekroju kwadratowym 50 x 50 x 1.5mm z regulacją wysokości połączonych ze sobą skręcanymi metalowym profilem zamkniętym o wymiarach 40 x 20 x 1.5mm. Stelaż malowany proszkowo na kolor szary. Kolor blatu np. buk.



### **Stół – „STM-6”**

– wymiar: dł. 130cm x szer.80cm x wys.72cm

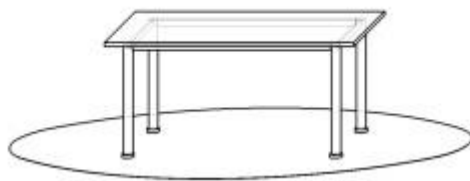
Blat stołu wykonany z trójwarstwowej płyty wiórowej w klasie higieny E-1 pokrytej obustronnie warstwą melaminy o podwyższonej odporności na ścieranie. Wszystkie krawędzie blatu obklejone doklejką PCV o grubości 2mm. Grubość blatu 18mm. blat wsparty na stelażu metalowym o 4 nogach wykonanych z profilu zamkniętego o przekroju kwadratowym 50 x 50 x 1.5mm z regulacją wysokości połączonych ze sobą skręcanymi metalowym profilem zamkniętym o wymiarach 40 x 20 x 1.5mm. Stelaż malowany proszkowo na kolor szary. Kolor blatu np. buk.



### **Stół - „STM-7”**

– wymiary: szer.90cm x gł.90cm x wys.75cm

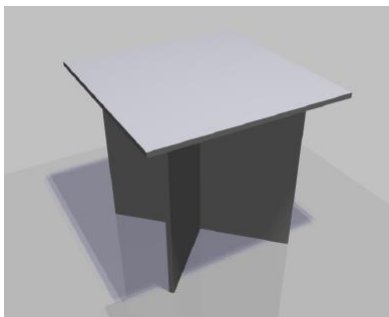
Blat stołu wykonany z trójwarstwowej płyty wiórowej w klasie higieny E-1 pokrytej obustronnie warstwą melaminy o podwyższonej odporności na ścieranie. Wszystkie krawędzie blatu oklejone doklejką PCV o grubości 2mm. Grubość blatu 18mm. blat wsparty na stelażu metalowym o 4 nogach wykonanych z profilu zamkniętego o przekroju kwadratowym 50 x 50 x 1.5mm z regulacją wysokości połączonych ze sobą skręcanym lub spawanym metalowym profilem zamkniętym o wymiarach 40 x 20 x 1.5mm. Stelaż malowany proszkowo na kolor szary. Kolor blatu np. buk.



### **Stolik płycinowy - „STP-1”**

– wymiary: szer.70cm x gł.70cm x wys. 75cm (podstawa szer.60cm x gł. 60cm)

Stolik wykonany z trójwarstwowej płyty wiórowej w klasie higieny E-1 pokrytej obustronnie warstwą melaminy o podwyższonej odporności na ścieranie. Wszystkie elementy stolika takie jak blat i postawa wykonane z płyty o grubości 18mm. Podstawa stolika w postaci krzyżaka wykonanego z płyty wiórowej. Krzyżak wyposażony w regulatory wysokości. Wielkość podstawy musi być dopasowana do wielkości blatu i zapewniać stabilność stolika. Wszystkie krawędzie obklejone doklejką PCV o grubości 2mm. Całość połączona w taki sposób aby miejsce łączenia było niewidoczne. Kolor płyty meblowej np. dąb Palermo jasny.



### **Stolik/Ława - STP-2”**

– wymiar: szer.120cm x gł.60cm x wys.45cm tolerancja „+/-”, 3cm

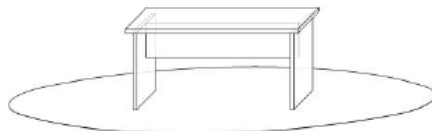
Ława wykonana z trójwarstwowej płyty wiórowej w klasie higieny E-1 pokrytej obustronnie warstwą melaminy o podwyższonej odporności na ścieranie. Wszystkie elementy ławy wykonane z płyty o grubości 18mm. Nogi płycinowe stolika połączone ze sobą listwą wykonaną z płyty o grubości 18mm i szerokości 20cm. Nogi cofnięte w stosunku do obrysu blatu o 2cm. Wszystkie krawędzie obklejone doklejką PCV o grubości 2mm. Całość połączona w taki sposób, aby miejsce łączenia było niewidoczne. Kolor płyty meblowej np. dąb Palermo jasny.



### **Stolik- „STP-3”**

– wymiar: szer.120cm x gł.60cm x wys.45cm tolerancja „+/-”, 3cm

Ława wykonana z trójwarstwowej płyty wiórowej w klasie higieny E-1 pokrytej obustronnie warstwą melaminy o podwyższonej odporności na ścieranie. Wszystkie elementy ławy wykonane z płyty o grubości 18mm. Nogi pływowe stolika połączone ze sobą listwą wykonaną z płyty o grubości 18mm i szerokości 20cm. Nogi cofnięte w stosunku do obrysu blatu o 2cm. Wszystkie krawędzie oklejone doklejką PCV o grubości 2mm. Całość połączona w taki sposób, aby miejsce łączenia było niewidoczne. Kolor płyty np. buk.



### **Stolik – „STT”**

– wymiary: szer.80cm x gł.80cm x wys. 75cm

Podstawa stołu złożona z czterech nóg wykonanych z metalu, w postaci chromowanych stalowych rur. Wysokość stołu dostosowana do standardowych krzeseł. Błat wykonany z płyty wiórowej obustronnie melaminowanej o grubości 18 mm w klasie higieny E-1. Wszystkie krawędzie oklejone doklejką PCV2 o grubości 2mm. w kolorze płyty. Kolor płyty np. buk.

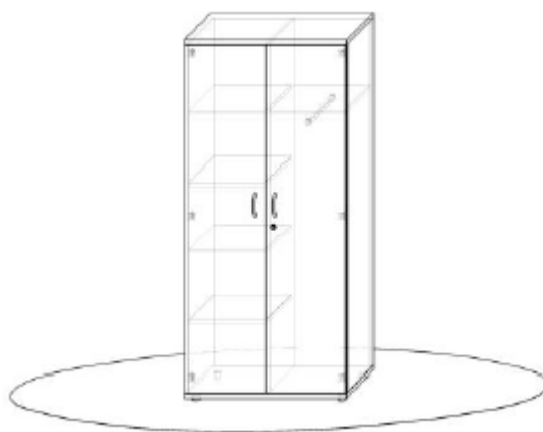


### **Szafa ubraniowa/półki - „SU-1”**

– wymiary: szer. 80cm x gł. 60cm x wys.200cm

Szafa wykonana z trójwarstwowej płyty wiórowej w klasie higieny E-1 pokrytą obustronnie warstwą melaminy o podwyższonej odporności na ścieranie. Wszystkie elementy szafy takie jak: korpus szafy, drzwi, półki wykonane z płyty wiórowej pokrytej melaminą o grubości 18mm. Tył szafy wykonany z płyty HDF o grubości 3,2mm w kolorze białym lub w kolorze korpusu. Szafa na szerokości podzielona na dwie równe części. Lewa część szafy wyposażona w cztery półki (pięć przestrzeni). Półki zamontowane na stałe lub w sposób umożliwiający ich przestawianie.

Regulacja półek „+/-„ 5cm. Ruchome półki zamocowane na bolcach zapobiegających przypadkowemu wypadnięciu lub wyszarpieniu. Sposób mocowania półek ustalić z Zamawiającym, ale nie może mieć wpływu na cenę. Prawa strona szafy wyposażona w drążek do wieszania ubrań. Nad drążkiem zamocowana półka na wysokości 20 cm od górnej części szafy. Drzwi w szafie wyposażone w wysokiej jakości metalowe zawiasy z puszką o średnicy 35mm posiadające system samo dociągu drzwi. Zawiasy mają zapewnić kąt otwarcia 107-110 stopni. Każde drzwi wyposażone w metalowe uchwyty w kolorze ALU o rozstawie 128mm. Wszystkie krawędzie oklejone doklejką PCV o grubości 2mm. Całość połączona w taki sposób aby miejsca łączenia były niewidoczne. Łączenie może być wykonane za pomocą konfirmatów, kołków, złączy meblowych mimośrodowych. Szafa posiada stopki o wysokości 3cm, zamocowane w dolnym wieńcu. Regulacja, poziomowanie odbywa się od środka szafy. Drzwi zamykane na zamek z trzy punktowym systemem ryglowania tzw. zamek baskwilowy. Lewe skrzydło w dwudrzwiowych szafach posiada listwę przemykową. Kolor płyty meblowej np. dąb.

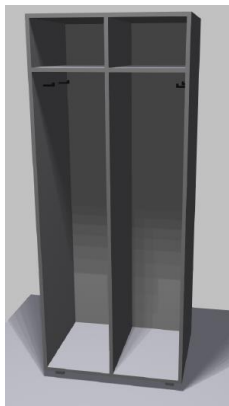


### **Szafa ubraniowa 2osobowa – „SU-2”**

– wymiary; szer.80cm x gł.50cm x wys.200cm

Szafa ubraniowa dwu osobowa wykonana z trójwarstwowej płyty wiórowej w klasie higieny E-1 pokrytej obustronnie warstwą melaminy o podwyższonej odporności na ścieranie, w kolorze np. buk lub podobny. Wieniec górny, dolny, korpus, drzwi, półki wykonane z płyty o grubości 18 mm. Tylna ścianka szafy wykonana z płyty typu HDF o grubości 3,2 mm w kolorze białym. Tylna ścianka wyposażona po dwa wywietrzniki w kolorze białym, rozmieszczone w części dolnej i górnej szafy. Całość połączona w taki sposób, aby miejsce łączenia było niewidoczne. Łączenie może być wykonane za pomocą złączy np. typu konfirmant, kołków, złączy meblowych mimośrodowych. Drzwi wyposażone w wysokiej klasy zawiasy meblowe z puszką o średnicy 35 mm i kącie otwarcia np.110 stopni. Każde drzwi wyposażone w metalowe uchwyty w kolorze ALU o rozstawie 128 mm oraz zamek nie gorszy niż np. ZMB-1. Szafa posiada w górnej i dolnej części półki, z możliwością regulacji „+/-„ 5 cm lub zamocowane na stałe. Sposób mocowania półek ustalić z Zamawiającym i nie może on mieć wpływu na cenę. Szafa dzielona na dwie równe części pionowym elementem wykonanym z płyty. W każdej z części zamontowane metalowe podwójne wieszaki. umożliwiające powieszenie ubrania. Szafa posiada stopki o wysokości 3 cm, zamocowane w dolnym wieńcu z możliwością regulacji wysokości od środka.

Wszystkie krawędzie oklejone doklejką PCV o grubości 2mm. w kolorze płyty. Kolor płyty np. buk.



### **Stelaż na worki – „SW”**

Uchwyt na worki mocowany do ściany wykonany z metalu przystosowanym do worków o pojemności 120 l. Uchwyt należy przykręcić do ściany w miejscu wskazanym przez Zamawiającego. Sposób mocowania uchwyty za pomocą kotew chemicznych. Mocowanie musi być mocne i stabilne. Stojak musi być malowany proszkowo odporny na rdzę. Wraz ze stojakiem należy dostarczyć 50 szt. worków o pojemności min. 120 l.

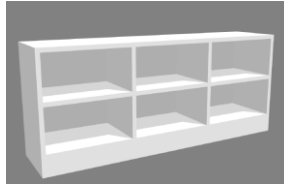


### **Szafka na buty - „SZB”**

– wymiar: szer. 150cm. X wys. 45cm. X gł. 35cm

Szafka na buty wykonana z trójwarstwowej płyty wiórowej w klasie higieny E-1 pokrytej obustronnie warstwą melaminy o podwyższonej odporności na ścieranie. Górna część szafki wykonana z płyty wiórowej pokrytej melaminą o grubości min. 28mm. Pozostałe elementy szafki tzn. korpus, półka, tył wykonane z płyty wiórowej pokrytej melaminą o grubości 18mm. W połowie wysokości osadzona na stałe półka, oraz dwie pionowe przegrody dzielące szafkę na trzy równe części. Wykonać zgodnie z rysunkiem. Całość połączona w taki sposób, aby miejsce łączenia było niewidoczne. Łączenie może być wykonane za pomocą złączy np. typu konfirmant, kołków, złączy meblowych mimośrodowych. Półka posiada stopki o wysokości 3cm, zamocowane w dolnym wieńcu. Regulacja, poziomowanie, odbywa się od środka. Wszystkie krawędzie oklejone doklejką PCV o grubości 2mm w kolorze płyty meblowej. Kolor płyty meblowej np. dąb Palermo jasny.

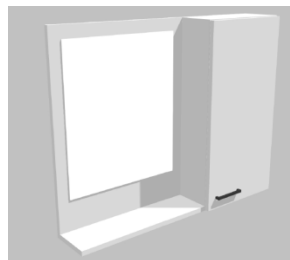




### **Szafka wisząca do łazienki z lustrem - „SZL”**

– wymiary: szer.80cm x gł. 20cm x wys.80cm

Szafka wisząca do łazienki wykonana z trójwarstwowej płyty wiórowej w klasie higieny E-1 pokrytej obustronnie warstwą melaminy o podwyższonej odporności na ścieranie. Z lewej strony szafki przyklejone do płyty lustro z 2-5cm. marginesem. Pod lustrem zamontowana na całej długości półka o głębokości 20cm. Z prawej strony zamykana drzwiami szafka. Drzwi szafki wyposażone w wysokiej jakości metalowe zawiasy meblowe z puszką o średnicy 35mm. I wyposażone w system samodociągu. Zawiasy zapewniają kąt otwarcia 107-110 stopni. W środku znajdują się dwie ruchome półki (trzy jednakowe przestrzenie). Półki mocowane przy pomocy systemu zapobiegajacemu przypadkowemu wypadnięciu, wyszarpięciu. Szafka zamocowana na metalowej listwie za pomocą zawieszek umożliwiających regulację w pionie i poziomie. Całość wykonana z płyty o grubości 18mm. Podział szafki: szerokość części z lustrem 50cm, szerokość szafki 30cm. Zamontowane lustro musi być przeznaczone do pomieszczeń o podwyższonej wilgotności. Drzwi wyposażone w metalowy uchwyt w kolorze ALU o rozstawie 128 mm. Wszystkie krawędzie oklejone doklejką PCV o grubości 2mm. W kolorze płyty. Kolor płyty meblowej np. dąb Palermo jasny.



### **Szafka stojąca do łazienki - „SZS”**

– wymiary: szer.40cm x gł. 35cm x wys.150cm

Szafka stojąca do łazienki wykonana z trójwarstwowej płyty wiórowej w klasie higieny E-1 pokrytej obustronnie warstwą melaminy o podwyższonej odporności na ścieranie. Drzwi szafki wyposażone w wysokiej jakości metalowe zawiasy meblowe z puszką o średnicy 35mm. I wyposażone w system samodociągu. Zawiasy zapewniają kąt otwarcia 107-110 stopni. W środku znajdują się dwie ruchome półki (trzy jednakowe przestrzenie). Półki mocowane przy pomocy systemu zapobiegajacemu przypadkowemu wypadnięciu, wyszarpięciu. Szafka posiada stopki wykonane z aluminium o wysokości 10 cm. Drzwi wyposażone w metalowy uchwyt w kolorze ALU o rozstawie 128 mm. Wszystkie krawędzie oklejone doklejką PCV o grubości 2mm. w kolorze płyty. Kolor płyty meblowej np. dąb Palermo jasny.



### **Szafka wisząca - „SZW”**

- wymiary: szer.80cm x gł.32cm x wys. 75cm

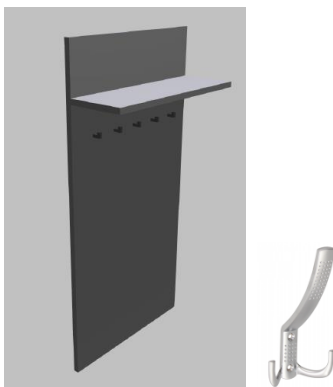
Szafka wisząca wykonana z trójwarstwowej płyty wiórowej w klasie higieny E-1 pokrytej obustronnie warstwą melaminy o podwyższonej odporności na ścieranie. Wszystkie elementy szafki takie jak: korpus przody wykonane z płyty wiórowej pokrytej melaminą o grubości 18mm. Tył szafki wykonany z płyty HDF o grubości 3,2mm w kolorze białym lub w kolorze korpusu. W środku szafki wiszącej dwie ruchome półki. Półki mają być mocowane przy pomocy systemu zapobiegajacemu przypadkowemu wypadnięciu w wyszarpieniu. Drzwi w szafce wyposażone wysokiej jakości metalowe zawiasy z puszką o średnicy 35mm posiadające system samo dociągu drzwi. Zawiasy mają zapewnić kąt otwarcia 107- 110 stopni. Przód szuflady, drzwiczki wyposażone w metalowe uchwyty w kolorze ALU Szafka zamocowana na metalowej listwie za pomocą zawieszek umożliwiających regulację w pionie i poziomie.. Wszystkie krawędzie szafki oklejone doklejką PCV o grubości 2mm.i szerokości odpowiadającej grubości płyty.



### **Wieszak wiszący na ścianie - „W-1”**

– wymiar: szer. 70cm. X wys. 120cm. X gł.1.8cm

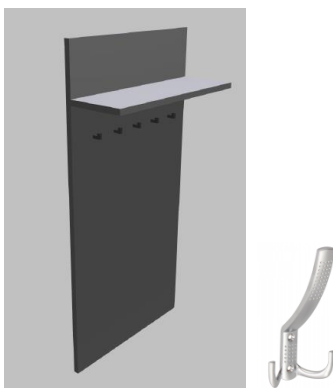
Wieszak wykonany z trójwarstwowej płyty wiórowej w klasie higieny E-1 pokrytej obustronnie warstwą melaminy o podwyższonej odporności na ścieranie. W górnej części wieszaka na całej długości zamontowana półka o głębokości 20cm. Półka podparta podporami wykonanymi z płyty lub z metalu w kolorze wieszaków. Pod półką zamontowanych 6 podwójnych metalowych wieszaków na ubrania w kolorze ALU. Wieszak przymocowany do ściany za pomocą kołków rozporowych w sposób niewidoczny. Miejsce mocowania bezwzględnie ustalić z Zamawiającym. Wszystkie krawędzie oklejone doklejką PCV o grubości 2mm. w kolorze płyty. Kolor płyty meblowej np. dąb Palermo jasny.



### **Wieszak wiszący na ścianie – „W-3”**

– wymiar: szer. 120cm. X wys. 120cm. X gł.1.8cm

Wieszak wykonany z trójwarstwowej płyty wiórowej w klasie higieny E-1 pokrytej obustronnie warstwą melaminy o podwyższonej odporności na ścieranie. W górnej części wieszaka na całej długości zamontowana półka o głębokości 20cm. Półka podparta podporami wykonanymi z płyty lub z metalu w kolorze wieszaków. Pod półką zamontowane 8 podwójnych metalowych wieszaków na ubrania w kolorze ALU. Wieszak przymocowany do ściany z pomocą kołków rozporowych w sposób niewidoczny. Miejsce mocowania bezwzględnie ustalić z Zamawiającym. Wszystkie krawędzie oklejone doklejką PCV o grubości 2mm. w kolorze płyty. Kolor płyty meblowej np. buk.



### **Zlewozmywak jedno komorowy z ociekaczem – „ZL”**

– wymiary:dł. 80cm x szer. 50cm x gł 15cm

Zlewozmywak jednokomorowy z ociekaczem wykonany ze stali o grubości 600 mikrometrów.Posiada właściwości antyseptyczne, jest odporny na wysoką temperaturę, jest odporny na przebarwienia. W komplecie syfon umożliwiający podłączenie zmywarki oraz korek do zamykania komory zlewozmywakowej.

