

UCHWAŁA NR X/100/19
RADY MIEJSKIEJ CIESZYNA

z dnia 29 sierpnia 2019 r.

w sprawie uchwalenia zmiany miejscowego planu zagospodarowania przestrzennego miasta Cieszyna obejmującego obszar zawierający częściowo tereny: Bobrka, Liburnii i Pastwisk

Na podstawie art. 18 ust. 2 pkt 5 i art. 40 ust. 1 i art. 41 ustawy z dnia 8 marca 1990 r. o samorządzie gminnym (tekst jednolity: Dz. U. z 2019 r. poz. 506 z późn. zm.), art. 20 ust. 1, art. 27 ustawy z dnia 27 marca 2003 r. o planowaniu i zagospodarowaniu przestrzennym (tekst jednolity: Dz. U. z 2018 r. poz. 1945 z późn. zm.) oraz w związku z Uchwałą Rady Miejskiej Cieszyna Nr XXVI/247/16 z dnia 27 października 2016 r. w sprawie przystąpienia do sporządzenia zmiany miejscowego planu zagospodarowania przestrzennego miasta Cieszyna obejmującego obszar zawierający częściowo tereny: Bobrka, Liburnii i Pastwisk,

Rada Miejska Cieszyna

po stwierdzeniu, że zmiana planu nie narusza ustaleń Studium uwarunkowań i kierunków zagospodarowania przestrzennego miasta Cieszyna wobec braku wniesienia uwag oraz braku zapisanych w zmianie planu inwestycji z zakresu infrastruktury technicznej należących do zadań własnych Gminy,

postanawia

§ 1. W uchwale Nr IV/8/14 Rady Miejskiej Cieszyna z dnia 18 grudnia 2014 r. w sprawie miejscowego planu zagospodarowania przestrzennego dla obszaru C miasta Cieszyna obejmującego obszar zawierający częściowo tereny: Bobrka, Liburnii i Pastwisk, wprowadzić następujące zmiany:

- 1) załącznik graficzny (podzielony na sekcje: A1, A2, B1, B2, B3), stanowiący załącznik nr 1 do uchwały Nr IV/8/14 z dnia 18 grudnia 2014 r. zastępuje się załącznikiem graficznym (podzielonym na sekcje: A1, A2, B1, B2, B3) wykonanym w skali 1:2000, stanowiącym załącznik do niniejszej uchwały;
- 2) w części tekstowej:
 - a) §4 ust. 1 pkt 10 uchwały otrzymuje brzmienie:

„10) granice obszarów osuwania się mas ziemnych:
 - a) osuwisk aktywnych ciągle,
 - b) osuwisk aktywnych okresowo,
 - c) osuwisk nieaktywnych.”,
 - b) §6 pkt 3 uchwały otrzymuje brzmienie: „3) tereny zabudowy mieszkaniowej jednorodzinnej, oznaczone symbolami: 1MN-69MN”,
 - c) §6 pkt 7 uchwały otrzymuje brzmienie: „7) tereny zabudowy usługowej, oznaczone symbolami: 1U-29U”,
 - d) §6 pkt 11 uchwały otrzymuje brzmienie: „11) tereny gruntów rolnych, oznaczone symbolami: 1R-25R”,
 - e) §6 uchwały po pkt 21 dodaje się pkt 21a, który otrzymuje brzmienie: „21a) teren parkingów, oznaczony symbolem 1KPP ”,
 - f) §9 ust. 1 pkt 1 uchwały otrzymuje brzmienie: „1) tereny oznaczone symbolami 1MN – 69MN zalicza się do terenów przeznaczonych pod zabudowę mieszkaniową jednorodziną”,

g) §12 otrzymuje brzmienie:

„§ 12. 1. Określa się granice obszarów osuwania się mas ziemnych:

- 1) osuwisk aktywnych ciągle, zgodnie z oznaczeniem na rysunku planu,
- 2) osuwisk aktywnych okresowo, zgodnie z oznaczeniem na rysunku planu,
- 3) osuwisk nieaktywnych, zgodnie z oznaczeniem na rysunku planu,

2. Na obszarach, o których mowa w ust. 1 pkt 1:

- 1) ustala się zakaz lokalizacji nowych obiektów budowlanych,
- 2) dopuszcza się rozbudowę i przebudowę istniejących obiektów budowlanych oraz związaną z tym zmianę zagospodarowania terenu nakazując uwzględnienie w tych działaniach występujących skomplikowanych warunków gruntowych,
- 3) nakazuje się odprowadzenie wód opadowych szczelnym systemem oraz konieczność stosowania rozwiązań technologicznych nie powodujących stagnacji wód,
- 4) zakaz budowy przydomowych oczyszczalni ścieków z drenażem rozsączającym lub ze studnią chłonną.

3. Przy zabudowie obszarów, o których mowa w ust. 1 pkt 2 i 3 nakazuje się:

- 1) uwzględnienie występujące na nich skomplikowanych warunków gruntowych,
- 2) odprowadzenie wód opadowych szczelnym systemem oraz stosowanie rozwiązań technologicznych nie powodujących stagnacji wód,
- 3) zakaz budowy przydomowych oczyszczalni ścieków z drenażem rozsączającym lub ze studnią chłonną.”

h) §13 ust. 6 otrzymuje brzmienie:

„6. W zakresie odprowadzania wód opadowych z zastrzeżeniem §12 ust. 2 pkt 3 i ust. 3 pkt 2:

- 1) zagospodarowanie wód opadowych w granicach działki,
- 2) dopuszcza się odprowadzenie wód opadowych do kanalizacji miejskiej lub do cieków wodnych z zastosowaniem na terenie działki rozwiązań ograniczających ilość odprowadzanych wód i spowalniających ich odpływ.”

i) §13 ust. 7 pkt 2 otrzymuje brzmienie: „2) dopuszcza się stosowanie zbiorników bezodpływowych, a także przydomowych oczyszczalni ścieków, zgodnie z przepisami odrębnymi z zastrzeżeniem §12 ust. 2 pkt 4 i ust. 3 pkt 3.”

j) w §19 uchwały wymienione tereny: „1MN - 68MN” zastępuje się „1MN - 69MN”,

k) w §21 uchwały wymienione tereny: „1U – 27U” zastępuje się „1U – 29U”,

l) w §27 uchwały wymienione tereny: „1R – 24R” zastępuje się „1R – 25R”,

m) §27 pkt 11 otrzymuje brzmienie: „11) zakaz zabudowy na terenach 2R, 6R, 10R, 11R, 16R, 17R, 18R, 20R, 22R, 25R.”

n) w §33 uchwały wymienione tereny „1ZR, 2 ZR, 4 ZR, 5 ZR, 6 ZR, 7ZR i 10ZR” zastępuje się „1ZR, 2 ZR, 4 ZR, 5 ZR, 7ZR i 10ZR”.

o) po §33 uchwały dodaje się §33a, który otrzymuje brzmienie:

„§ 33a. Dla terenu zieleni rekreacyjnej, oznaczonego symbolem 6ZR określa się:

- 1) lokalizację budynków rekreacji indywidualnej;

- 2) lokalizacja budowli rekreacyjno – wypoczynkowych;
- 3) dopuszcza się lokalizowanie tylko 1 budynku rekreacji indywidualnej na działce, jednakże powierzchnia zabudowy tego budynku nie może być większa niż 50m²;
- 4) wskaźnik powierzchni zabudowy w stosunku do powierzchni działki: nie większy niż 5%;
- 5) udział powierzchni biologicznie czynnej w stosunku do powierzchni działki: nie mniejszy niż 80%;
- 6) wysokość zabudowy nie większa niż 6 m, z zastrzeżeniem pkt 7;
- 7) dla budynków wymienionych w pkt 1 wysokość: nie większa niż 9 m;
- 8) szerokość elewacji frontowej dla budynków wymienionych w pkt 1: nie większa niż 8 m;
- 9) geometrię dachów:
 - a) dla budynków wymienionych w pkt 1: dachy dwuspadowe o kątach nachylenia głównych połaci dachowych od 30° do 45°, przy czym połacie te winny być wzajemnie symetryczne,
 - b) dla budynków wymienionych w pkt 2: dachy jedno lub dwuspadowe o kątach nachylenia głównych połaci dachowych nieprzekraczających 45°.”,

p) po §35 uchwały dodaje się §35a, który otrzymuje brzmienie:

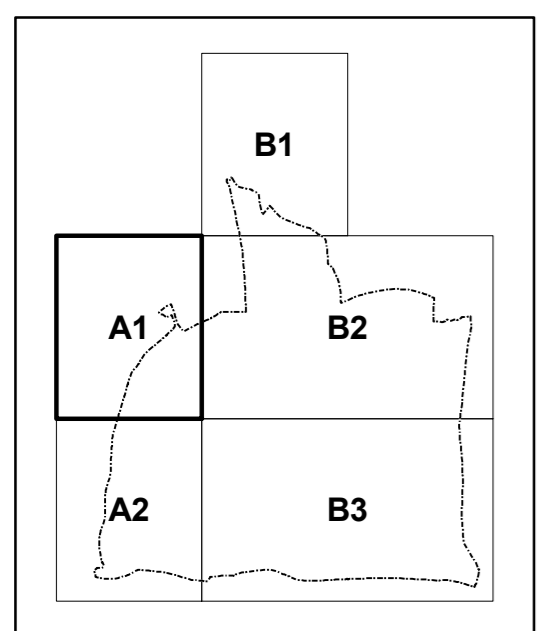
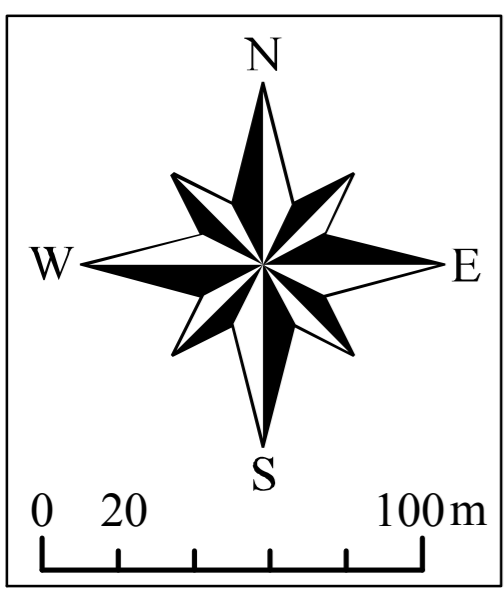
„§ 35a. Dla terenu parkingów, oznaczonego symbolem 1KPP określa się udział powierzchni biologicznie czynnej w stosunku do powierzchni działki: nie mniejszy niż 30%.”.

§ 2. Wykonanie uchwały powierzyć Burmistrzowi Miasta Cieszyna.

§ 3. Uchwała wchodzi w życie po upływie 14 dni od dnia jej ogłoszenia w Dzienniku Urzędowym Województwa Śląskiego.

Przewodniczący Rady Miejskiej Cieszyna

Remigiusz Jankowski



Obowiązujące ustalenia planu

--- Granica obszaru objętego planem
 --- Linie rozgraniczające tereny o różnym przeznaczeniu lub różnych zasadach zagospodarowania

1MN Symbole terenów

▲ Obowiązujące linie zabudowy
 ▲ Nieprzekraczalne linie zabudowy

Przeznaczenie terenów

MW - tereny zabudowy mieszkaniowej wielorodzinnej z usługami
 MN - tereny zabudowy mieszkaniowej jednorodzinnej z usługami
 MN/U - tereny zabudowy mieszkaniowej jednorodzinnej z usługami
 PU - tereny zabudowy produkcyjnej i usługowej
 UC - tereny pod budowę obiektów handlowych o powierzchni sprzedaży powyżej 2000 m²
 U - tereny zabudowy usługowej

UK - teren zabudowy przeznaczonej na potrzeby kultury religijnej
 UO - tereny zabudowy przeznaczonej na potrzeby oświaty
 OP - tereny obsługi podróży
 R - tereny gruntów rolnych
 RP - tereny upraw polowych, łąk i pastwisk
 ZN - tereny zieleni nieurządzonej
 ZD - tereny rodzinnych ogrodów działkowych
 ZC - tereny istniejących cmentarzy oznaczonych symbolami 1ZC - 3ZC
 ZC - tereny nowych cmentarzy oznaczonych symbolami 4ZC i 5ZC
 ZG - teren grzebowiska i schroniska dla zwierząt
 ZR - tereny zieleni rekreacyjnej
 ZP - tereny zieleni urządzonej

ZL - tereny lasów
 WS - tereny wód powierzchniowych
 KP - tereny zespołów garaży
 KPP - teren parkingów
 TE - teren rozmieszczenia urządzeń wytwarzających energię z odnawialnych źródeł
 W - teren infrastruktury technicznej - urządzenie zaopatrzenia w wodę
 G - teren infrastruktury technicznej - gaz
 Teren istniejącej drogi krajowej klasy ekspresowej, oznaczony symbolem 1KD-S
 Teren istniejącej drogi wojewódzkiej klasy głównej, oznaczony symbolem 1KD-G
 Teren istniejących dróg powiatowych klasy głównej, oznaczony symbolami 2KD-G - 4KD-G
 Teren istniejącej drogi powiatowej klasy zbiorczej, oznaczony symbolem 2KD-Z

Tereny istniejących dróg powiatowych klasy lokalnej, oznaczone symbolami 1KD-L - 6KD-L, 10KD-L, 19KD-L - 21KD-L
 Teren istniejącej drogi gminnej klasy zbiorczej, oznaczony symbolem 1KD-Z
 Tereny istniejących dróg gminnych klasy lokalnej, oznaczone symbolami 7KD-L - 9KD-L, 12KD-L - 14KD-L, 18KD-L
 Tereny istniejących dróg gminnych klasy dojazdowej, oznaczone symbolami 1KD-D - 19KD-D, 20KD-D - 26KD-D, 28KD-D - 34KD-D, 36KD-D - 38KD-D, 41KD-D - 43KD-D
 Tereny projektowanych i planowanych do rozbudowy dróg gminnych klasy lokalnej, oznaczone symbolami 8KD-L, 11KD-L, 15KD-L - 17KD-L, 23KD-L, 24KD-L
 Tereny projektowanych i planowanych do rozbudowy dróg gminnych klasy dojazdowej, oznaczone symbolami 19KD-D, 27KD-D, 35KD-D, 39KD-D, 40KD-D, 44KD-D, 46KD-D

Obiekty zabytkowe, chronione ustawieniami planu
 budynki i obiekty sakralne
 krzyże i kapliczki
 Obiekty zabytkowe, wpisane do rejestru zabytków
 Granica obszaru chronionego krajobrazu "Cieszyńskie Pogórze"
 Pomniki przyrody
 Granice terenów pod budowę obiektów handlowych o powierzchni sprzedaży powyżej 2000m²
 Granice obszarów osuwania się mas ziemnych:
 osuwisk aktywnych ciągle
 osuwisk aktywnych okresowo
 osuwiska nieaktywnych

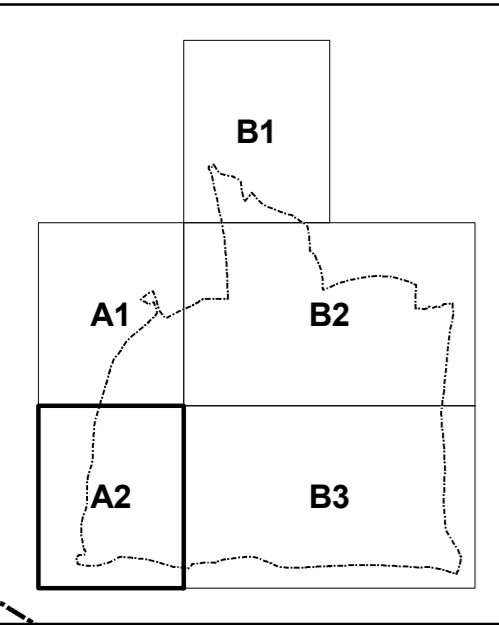
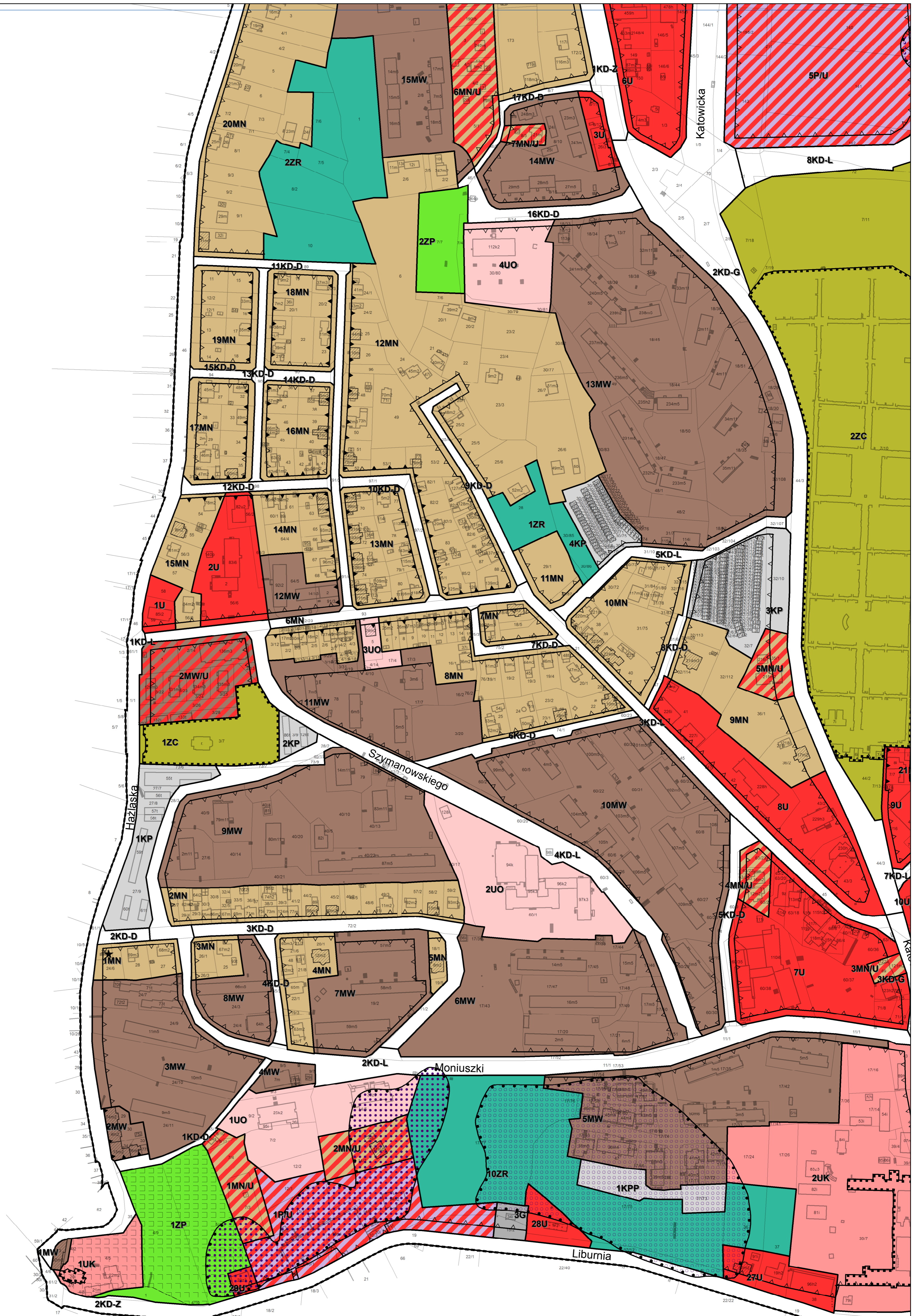
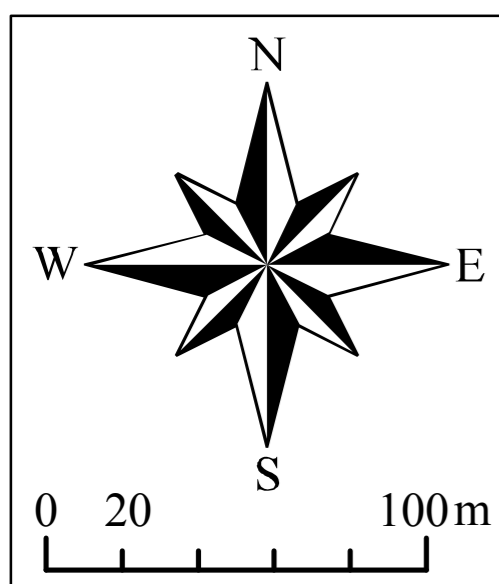
Informacyjne oznaczenia planu
 Lasy ochronne
 Granica administracyjna miasta

MIEJSCOWY PLAN ZAGOSPODAROWANIA PRZESTRZENNEGO MIASTA CIESZYŃA DLA OBSZARU C OBEJMUJĄCEGO CZĘŚCIOWO TERENY BOBRKA, LIBURNII I PASTWISK

ZAŁĄCZNIK NR 1 DO UCHWAŁY NR X/100/19 RĄDY MIEJSKIEJ CIESZYŃA Z DNIA 29 SIERPŃNIA 2019 R.

RYSUNEK PLANU - ARKUSZ A1
 SKALA 1:2000





- Obowiązujące ustalenia planu**
- Granica obszaru objętego planem
 - Linie rozgraniczające tereny o różnym przeznaczeniu lub różnych zasadach zagospodarowania
 - Linie zabudowy
 - Nieprzekraczalne linie zabudowy
 - Przeznaczenie terenów
 - 1MN - symbole terenów
 - MW - tereny zabudowy mieszkaniowej wielorodzinnej
 - MN - tereny zabudowy mieszkaniowej jednorodzinnej
 - MN/U - tereny zabudowy mieszkaniowej jednorodzinnej z usługami
 - MN/D - tereny zabudowy mieszkaniowej wielorodzinnej z usługami
 - P/U - tereny zabudowy produkcyjnej i usługowej
 - UC - tereny pod budowę obiektów handlowych o powierzchni sprzedaży powyżej 2000 m²
 - U - tereny zabudowy usługowej
 - UK - teren zabudowy przeznaczony na potrzeby kultury religijnej
 - UO - tereny zabudowy przeznaczony na potrzeby oświaty
 - OP - tereny obsługi podróży
 - RP - tereny upraw rolnych, łąk i pastwisk
 - ZN - tereny zieleni nieurządzonej
 - ZD - tereny rodzinnych ogrodów działkowych
 - ZC - tereny istniejących cmentarzy
 - ZC - tereny nowych cmentarzy
 - ZC - oznaczone symbolami 4ZC i 5ZC
 - ZG - teren grzebowiska i schroniska dla zwierząt
 - ZR - tereny zieleni rekreacyjnej
 - ZP - tereny zieleni urządzonej
 - ZL - tereny lasów
 - WS - tereny wód powierzchniowych
 - KP - tereny zespołów garaży
 - KPP - teren parkingów
 - TE - teren rozmieszczenia urządzeń wytwarzających energię z odnawialnych źródeł
 - W - teren infrastruktury technicznej - urządzenie zaopatrzenia w wodę
 - G - teren infrastruktury technicznej - gaz
 - Terren istniejącej drogi krajowej klasy ekspresowej, oznaczony symbolem 1KD-S
 - Terren istniejącej drogi wojewódzkiej klasy głównej, oznaczony symbolem 1KD-G
 - Terren istniejących dróg powiatowych klasy głównej, oznaczone symbolami 2KD-G - 4KD-G
 - Terren istniejącej drogi powiatowej klasy zbiorczej, oznaczony symbolem 2KD-Z
 - Terreny istniejących dróg powiatowych klasy lokalnej, oznaczone symbolami 1KD-L - 6KD-L, 10KD-L, 19KD-L - 21KD-L
 - Terren istniejącej drogi gminnej klasy zbiorczej, oznaczony symbolem 1KD-Z
 - Terreny istniejących dróg gminnych klasy lokalnej, oznaczone symbolami 7KD-L - 9KD-L, 12KD-L - 14KD-L, 18KD-L
 - Terreny istniejących dróg gminnych klasy dojazdowej, oznaczone symbolami 1KD-D - 18KD-D, 20KD-D - 26KD-D, 28KD-D - 34KD-D, 36KD-D - 38KD-D, 41KD-D - 43KD-D
 - Terreny projektowanych i planowanych do rozbudowy dróg gminnych klasy lokalnej, oznaczone symbolami 8KD-L, 11KD-L, 15KD-L - 17KD-L, 23KD-L, 24KD-L
 - Terreny projektowanych i planowanych do rozbudowy dróg gminnych klasy dojazdowej, oznaczone symbolami 19KD-D, 27KD-D, 35KD-D, 39KD-D, 40KD-D, 44KD-D, 46KD-D

- 11MN - tereny istniejących cmentarzy
- 12C - tereny zieleni urządzonej
- 13C - tereny zieleni urządzonej
- 14C - tereny zieleni urządzonej
- 15C - tereny zieleni urządzonej
- 16C - tereny zieleni urządzonej
- 17C - tereny zieleni urządzonej
- 18C - tereny zieleni urządzonej
- 19C - tereny zieleni urządzonej
- 20C - tereny zieleni urządzonej
- 21C - tereny zieleni urządzonej
- 22C - tereny zieleni urządzonej
- 23C - tereny zieleni urządzonej
- 24C - tereny zieleni urządzonej
- 25C - tereny zieleni urządzonej
- 26C - tereny zieleni urządzonej
- 27C - tereny zieleni urządzonej
- 28C - tereny zieleni urządzonej
- 29C - tereny zieleni urządzonej
- 30C - tereny zieleni urządzonej
- 31C - tereny zieleni urządzonej
- 32C - tereny zieleni urządzonej
- 33C - tereny zieleni urządzonej
- 34C - tereny zieleni urządzonej
- 35C - tereny zieleni urządzonej
- 36C - tereny zieleni urządzonej
- 37C - tereny zieleni urządzonej
- 38C - tereny zieleni urządzonej
- 39C - tereny zieleni urządzonej
- 40C - tereny zieleni urządzonej
- 41C - tereny zieleni urządzonej
- 42C - tereny zieleni urządzonej
- 43C - tereny zieleni urządzonej
- 44C - tereny zieleni urządzonej
- 45C - tereny zieleni urządzonej
- 46C - tereny zieleni urządzonej
- 47C - tereny zieleni urządzonej
- 48C - tereny zieleni urządzonej
- 49C - tereny zieleni urządzonej
- 50C - tereny zieleni urządzonej

- 11MD - tereny istniejących cmentarzy
- 12MD - tereny istniejących cmentarzy
- 13MD - tereny istniejących cmentarzy
- 14MD - tereny istniejących cmentarzy
- 15MD - tereny istniejących cmentarzy
- 16MD - tereny istniejących cmentarzy
- 17MD - tereny istniejących cmentarzy
- 18MD - tereny istniejących cmentarzy
- 19MD - tereny istniejących cmentarzy
- 20MD - tereny istniejących cmentarzy
- 21MD - tereny istniejących cmentarzy
- 22MD - tereny istniejących cmentarzy
- 23MD - tereny istniejących cmentarzy
- 24MD - tereny istniejących cmentarzy
- 25MD - tereny istniejących cmentarzy
- 26MD - tereny istniejących cmentarzy
- 27MD - tereny istniejących cmentarzy
- 28MD - tereny istniejących cmentarzy
- 29MD - tereny istniejących cmentarzy
- 30MD - tereny istniejących cmentarzy
- 31MD - tereny istniejących cmentarzy
- 32MD - tereny istniejących cmentarzy
- 33MD - tereny istniejących cmentarzy
- 34MD - tereny istniejących cmentarzy
- 35MD - tereny istniejących cmentarzy
- 36MD - tereny istniejących cmentarzy
- 37MD - tereny istniejących cmentarzy
- 38MD - tereny istniejących cmentarzy
- 39MD - tereny istniejących cmentarzy
- 40MD - tereny istniejących cmentarzy
- 41MD - tereny istniejących cmentarzy
- 42MD - tereny istniejących cmentarzy
- 43MD - tereny istniejących cmentarzy
- 44MD - tereny istniejących cmentarzy
- 45MD - tereny istniejących cmentarzy
- 46MD - tereny istniejących cmentarzy
- 47MD - tereny istniejących cmentarzy
- 48MD - tereny istniejących cmentarzy
- 49MD - tereny istniejących cmentarzy
- 50MD - tereny istniejących cmentarzy

- 11MD - tereny istniejących cmentarzy
- 12MD - tereny istniejących cmentarzy
- 13MD - tereny istniejących cmentarzy
- 14MD - tereny istniejących cmentarzy
- 15MD - tereny istniejących cmentarzy
- 16MD - tereny istniejących cmentarzy
- 17MD - tereny istniejących cmentarzy
- 18MD - tereny istniejących cmentarzy
- 19MD - tereny istniejących cmentarzy
- 20MD - tereny istniejących cmentarzy
- 21MD - tereny istniejących cmentarzy
- 22MD - tereny istniejących cmentarzy
- 23MD - tereny istniejących cmentarzy
- 24MD - tereny istniejących cmentarzy
- 25MD - tereny istniejących cmentarzy
- 26MD - tereny istniejących cmentarzy
- 27MD - tereny istniejących cmentarzy
- 28MD - tereny istniejących cmentarzy
- 29MD - tereny istniejących cmentarzy
- 30MD - tereny istniejących cmentarzy
- 31MD - tereny istniejących cmentarzy
- 32MD - tereny istniejących cmentarzy
- 33MD - tereny istniejących cmentarzy
- 34MD - tereny istniejących cmentarzy
- 35MD - tereny istniejących cmentarzy
- 36MD - tereny istniejących cmentarzy
- 37MD - tereny istniejących cmentarzy
- 38MD - tereny istniejących cmentarzy
- 39MD - tereny istniejących cmentarzy
- 40MD - tereny istniejących cmentarzy
- 41MD - tereny istniejących cmentarzy
- 42MD - tereny istniejących cmentarzy
- 43MD - tereny istniejących cmentarzy
- 44MD - tereny istniejących cmentarzy
- 45MD - tereny istniejących cmentarzy
- 46MD - tereny istniejących cmentarzy
- 47MD - tereny istniejących cmentarzy
- 48MD - tereny istniejących cmentarzy
- 49MD - tereny istniejących cmentarzy
- 50MD - tereny istniejących cmentarzy

- 11MD - tereny istniejących cmentarzy
- 12MD - tereny istniejących cmentarzy
- 13MD - tereny istniejących cmentarzy
- 14MD - tereny istniejących cmentarzy
- 15MD - tereny istniejących cmentarzy
- 16MD - tereny istniejących cmentarzy
- 17MD - tereny istniejących cmentarzy
- 18MD - tereny istniejących cmentarzy
- 19MD - tereny istniejących cmentarzy
- 20MD - tereny istniejących cmentarzy
- 21MD - tereny istniejących cmentarzy
- 22MD - tereny istniejących cmentarzy
- 23MD - tereny istniejących cmentarzy
- 24MD - tereny istniejących cmentarzy
- 25MD - tereny istniejących cmentarzy
- 26MD - tereny istniejących cmentarzy
- 27MD - tereny istniejących cmentarzy
- 28MD - tereny istniejących cmentarzy
- 29MD - tereny istniejących cmentarzy
- 30MD - tereny istniejących cmentarzy
- 31MD - tereny istniejących cmentarzy
- 32MD - tereny istniejących cmentarzy
- 33MD - tereny istniejących cmentarzy
- 34MD - tereny istniejących cmentarzy
- 35MD - tereny istniejących cmentarzy
- 36MD - tereny istniejących cmentarzy
- 37MD - tereny istniejących cmentarzy
- 38MD - tereny istniejących cmentarzy
- 39MD - tereny istniejących cmentarzy
- 40MD - tereny istniejących cmentarzy
- 41MD - tereny istniejących cmentarzy
- 42MD - tereny istniejących cmentarzy
- 43MD - tereny istniejących cmentarzy
- 44MD - tereny istniejących cmentarzy
- 45MD - tereny istniejących cmentarzy
- 46MD - tereny istniejących cmentarzy
- 47MD - tereny istniejących cmentarzy
- 48MD - tereny istniejących cmentarzy
- 49MD - tereny istniejących cmentarzy
- 50MD - tereny istniejących cmentarzy

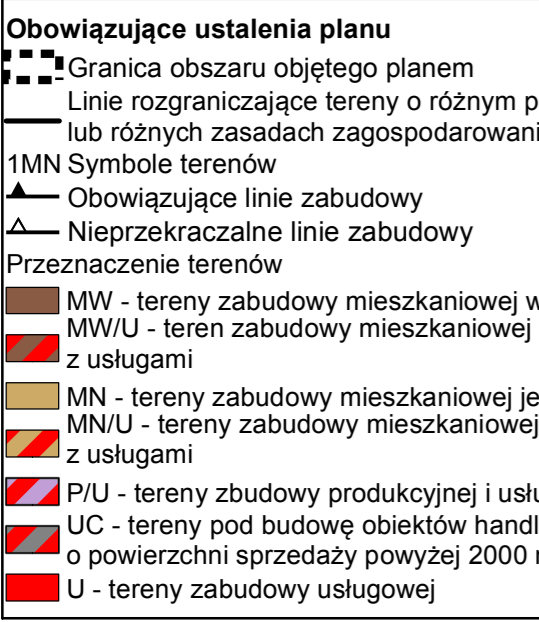
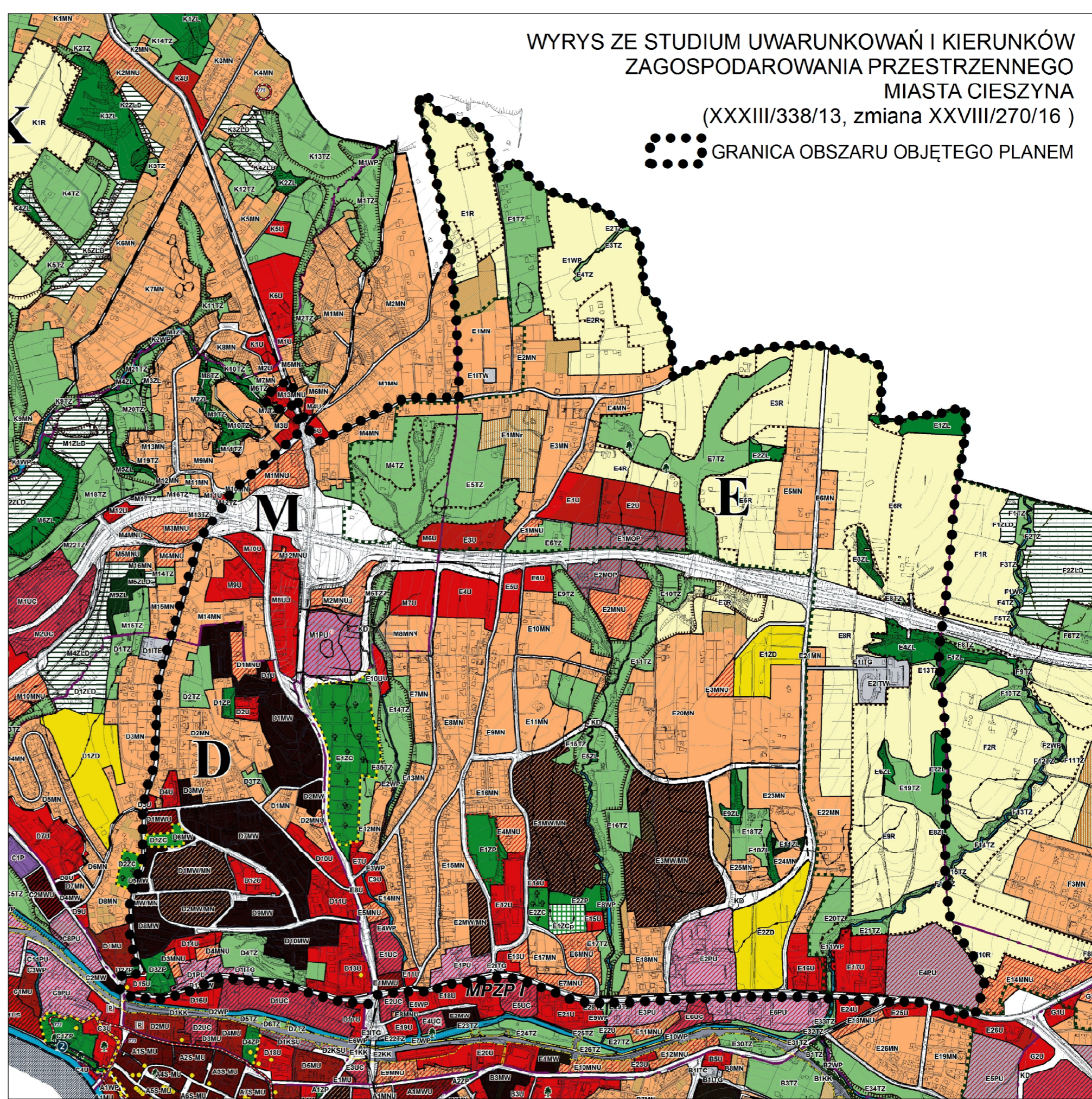
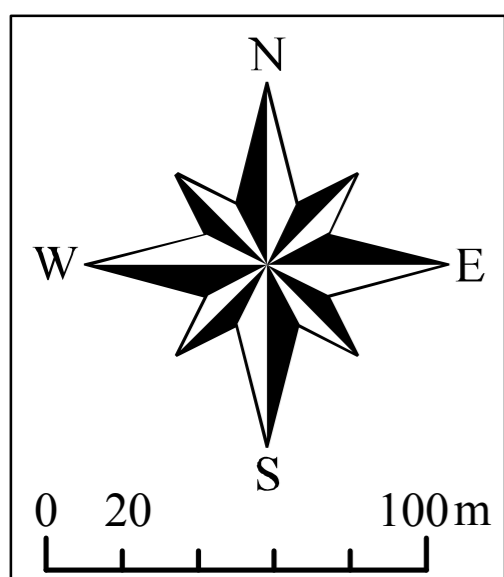
- 11MD - tereny istniejących cmentarzy
- 12MD - tereny istniejących cmentarzy
- 13MD - tereny istniejących cmentarzy
- 14MD - tereny istniejących cmentarzy
- 15MD - tereny istniejących cmentarzy
- 16MD - tereny istniejących cmentarzy
- 17MD - tereny istniejących cmentarzy
- 18MD - tereny istniejących cmentarzy
- 19MD - tereny istniejących cmentarzy
- 20MD - tereny istniejących cmentarzy
- 21MD - tereny istniejących cmentarzy
- 22MD - tereny istniejących cmentarzy
- 23MD - tereny istniejących cmentarzy
- 24MD - tereny istniejących cmentarzy
- 25MD - tereny istniejących cmentarzy
- 26MD - tereny istniejących cmentarzy
- 27MD - tereny istniejących cmentarzy
- 28MD - tereny istniejących cmentarzy
- 29MD - tereny istniejących cmentarzy
- 30MD - tereny istniejących cmentarzy
- 31MD - tereny istniejących cmentarzy
- 32MD - tereny istniejących cmentarzy
- 33MD - tereny istniejących cmentarzy
- 34MD - tereny istniejących cmentarzy
- 35MD - tereny istniejących cmentarzy
- 36MD - tereny istniejących cmentarzy
- 37MD - tereny istniejących cmentarzy
- 38MD - tereny istniejących cmentarzy
- 39MD - tereny istniejących cmentarzy
- 40MD - tereny istniejących cmentarzy
- 41MD - tereny istniejących cmentarzy
- 42MD - tereny istniejących cmentarzy
- 43MD - tereny istniejących cmentarzy
- 44MD - tereny istniejących cmentarzy
- 45MD - tereny istniejących cmentarzy
- 46MD - tereny istniejących cmentarzy
- 47MD - tereny istniejących cmentarzy
- 48MD - tereny istniejących cmentarzy
- 49MD - tereny istniejących cmentarzy
- 50MD - tereny istniejących cmentarzy

MIĘSCOWY PLAN ZAGOSPODAROWANIA PRZESTRZENNEGO MIASTA CIESZYNA DLA OBSZARU C OBEJMUJĄCEGO CZĘŚCIOWO TERENY BOBRKA, LIBURNIA I PASTWISK

ZAŁĄCZNIK NR 1 DO UCHWAŁY NR X/100/19 RĄDY MIEJSKIEJ CIESZYNA Z DNIA 29 SIERPNI 2019 R.

RYСУNEK PLANU - ARKUSZ A2

SKALA 1:2000



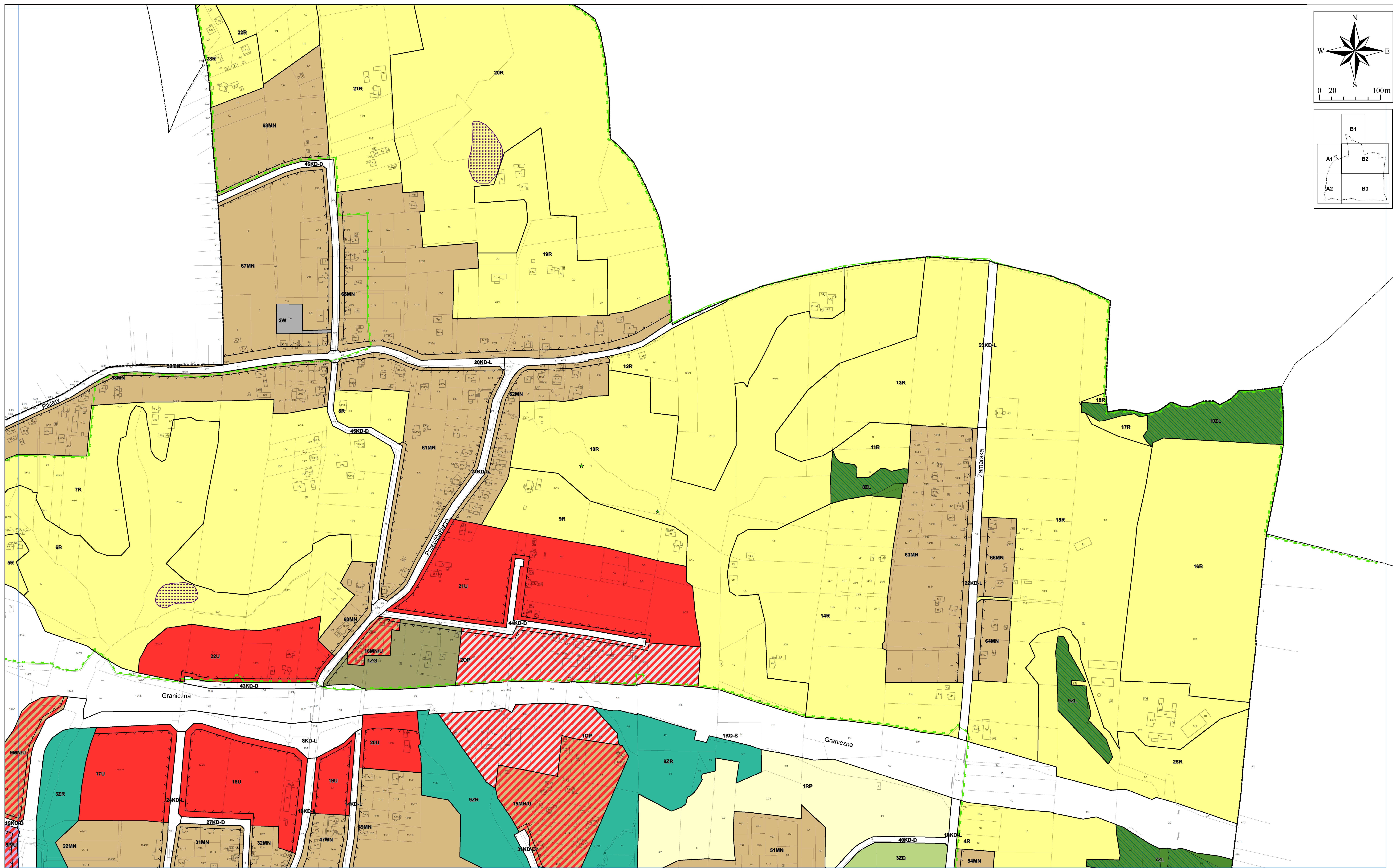
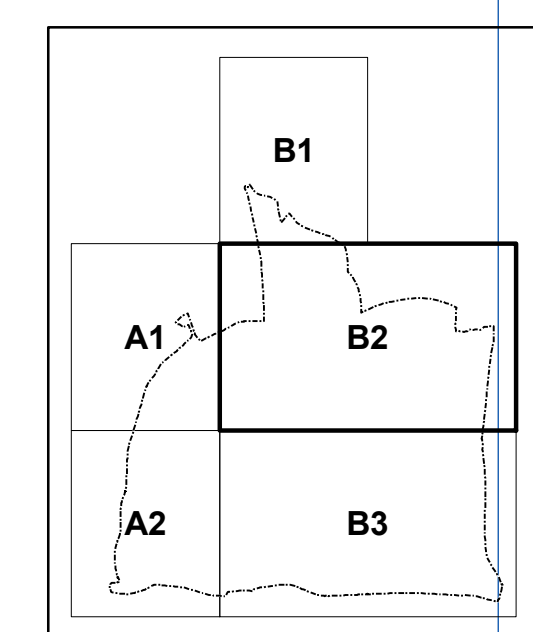
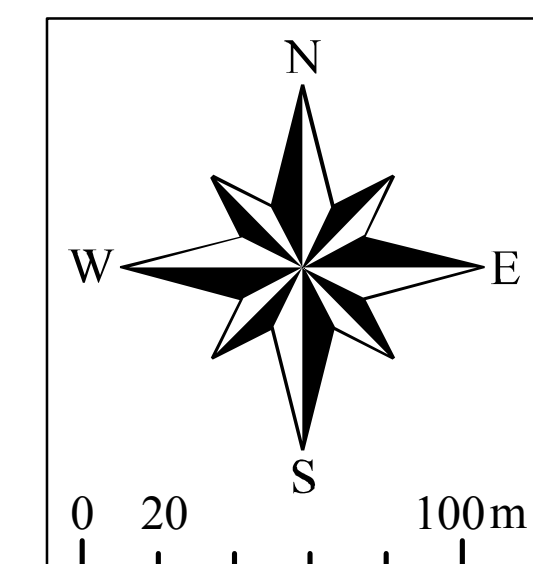
Obowiązujące ustalenia planu	
	Granica obszaru objętego planem
	Linie rozgraniczające tereny o różnym przeznaczeniu lub różnych zasadach zagospodarowania
	1MN Symbole terenów
	Obowiązujące linie zabudowy
	Nieprzekraczalne linie zabudowy
	Przeznaczenie terenów
	MW - tereny zabudowy mieszkaniowej wielorodzinnej z usługami
	MN - tereny zabudowy mieszkaniowej jednorodzinnej z usługami
	MN/U - tereny zabudowy mieszkaniowej jednorodzinnej z usługami
	PI/U - tereny zabudowy produkcyjnej i usługowej
	UC - tereny pod budowę obiektów handlowych o powierzchni sprzedaży powyżej 2000 m ²
	U - tereny zabudowy usługowej
	UK - teren zabudowy przeznaczonej na potrzeby kultury religijnej
	UO - tereny zabudowy przeznaczonej na potrzeby oświaty
	OP - tereny obsługi podróży
	R - tereny gruntów rolnych
	RP - tereny upraw polowych, łąk i pastwisk
	ZN - tereny zieleni nieurządzonej
	ZD - tereny rodzinnych ogrodów działkowych
	ZC - tereny istniejących cmentarzy oznaczonych symbolami 1ZC - 3ZC
	ZC - tereny nowych cmentarzy oznaczonych symbolami 4ZC i 5ZC
	ZG - teren grzebowiska i schroniska dla zwierząt
	ZR - tereny zieleni rekreacyjnej
	ZP - tereny zieleni urządzonej
	ZL - tereny lasów
	WWS - tereny wód powierzchniowych
	KP - tereny zespołów garaży
	KPP - teren parkingów
	TE - teren rozmieszczenia urządzeń wytwarzających energię z odnawialnych źródeł
	W - teren infrastruktury technicznej - urządzenie zaopatrzenia w wodę
	G - teren infrastruktury technicznej - gaz
	Teren istniejącej drogi krajowej klasy ekspresowej, oznaczony symbolem 1KD-S
	Teren istniejącej drogi wojewódzkiej klasy głównej, oznaczony symbolem 1KD-G
	Tereny istniejących dróg powiatowych klasy głównej, oznaczone symbolami 2KD-G - 4KD-G
	Teren istniejącej drogi powiatowej klasy zbiorczej, oznaczony symbolem 2KD-Z
	Tereny istniejących dróg powiatowych klasy lokalnej, oznaczone symbolami 1KD-L - 6KD-L, 10KD-L, 19KD-L - 21KD-L
	Tereny istniejącej drogi gminnej klasy zbiorczej, oznaczony symbolem 1KD-Z
	Tereny istniejących dróg gminnych klasy lokalnej, oznaczone symbolami 7KD-L - 9KD-L, 12KD-L - 14KD-L, 18KD-L
	Tereny istniejących dróg gminnych klasy dojazdowej, oznaczone symbolami 1KD-D - 18KD-D, 20KD-D - 26KD-D, 28KD-D - 34KD-D, 36KD-D - 38KD-D, 41KD-D - 43KD-D
	Tereny projektowanych i planowanych do rozbudowy dróg gminnych klasy lokalnej, oznaczone symbolami 8KD-L, 11KD-L, 15KDL - 17KD-L, 23KD-L, 24KD-L
	Tereny projektowanych i planowanych do rozbudowy dróg gminnych klasy dojazdowej, oznaczone symbolami 19KD-D, 27KD-D, 35KD-D, 39KD-D, 40KD-D, 44KD-D, 46KD-D

MIEJSCOWY PLAN ZAGOSPODAROWANIA PRZESTRZENNEGO MIASTA CIESZYNA DLA OBSZARU C OBEJMUJĄCEGO CZĘŚCIOWO TERENY BOBRKA, LIBURNII I PASTWISK

ZAŁĄCZNIK NR 1 DO UCHWAŁY NR X/100/19 RĄDY MIEJSKIEJ CIESZYNA Z DNIA 29 SIERPNI 2019 R.

RYSUNEK PLANU - ARKUSZ B1

SKALA 1:2000



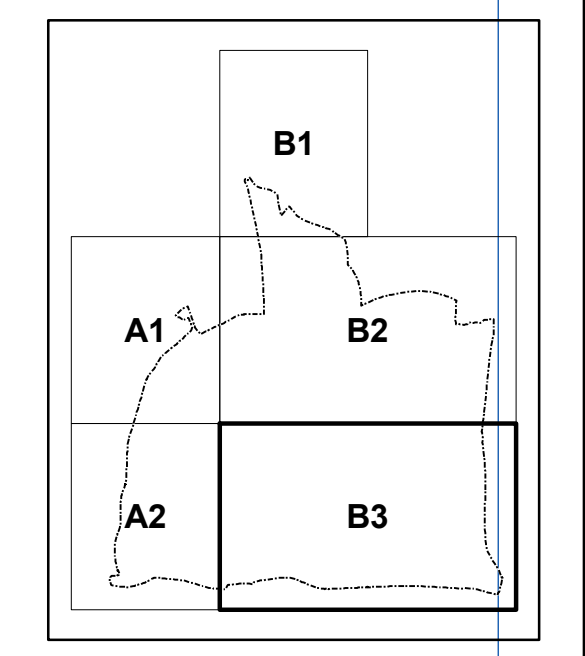
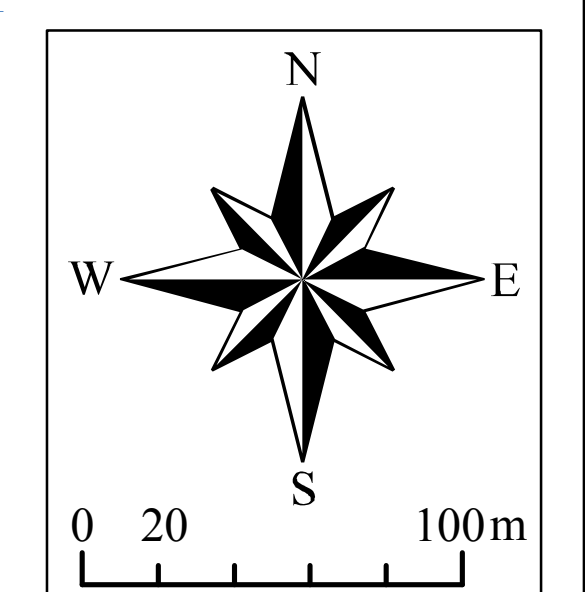
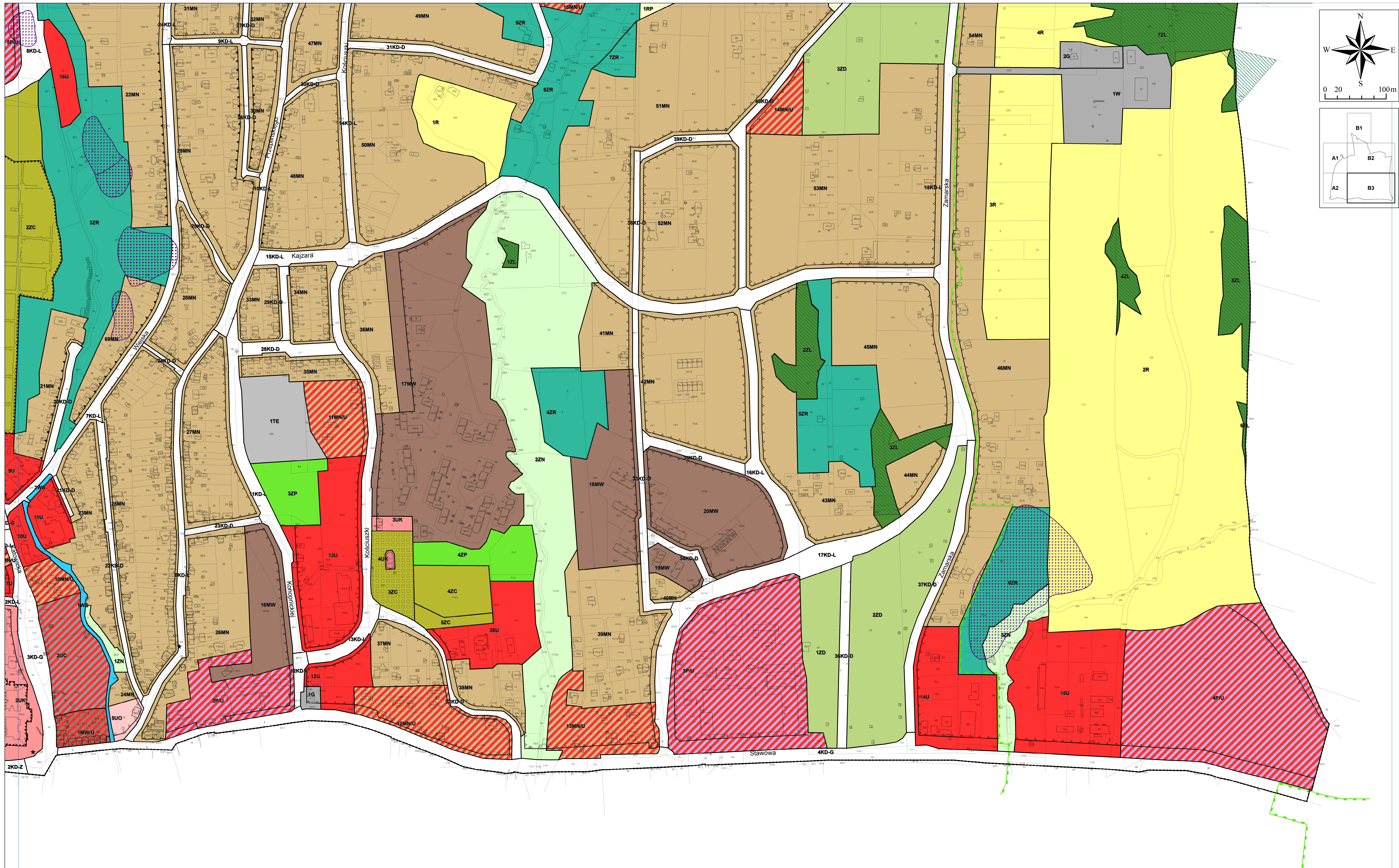
Obowiązujące ustalenia planu		Informacyjne oznaczenia planu	
---	Linie rozgraniczające tereny o różnym przeznaczeniu lub różnych zasadach zagospodarowania	■	Granice terenów pod budowę obiektów handlowych o powierzchni sprzedaży powyżej 2000m ²
---	Nieprzekraczalne linie zabudowy	■	Lasy ochronne
▲	Obowiązujące linie zabudowy	■	Granice administracyjna miasta
■	Przeznaczenie terenów	■	Obiekty zabytkowe, chronione ustawami planu
■	MW - tereny zabudowy mieszkaniowej wielorodzinnej z usługami	■	parki o znaczeniu
■	MN - tereny zabudowy mieszkaniowej jednorodzinnej	■	zabytkowe
■	MNU - tereny zabudowy mieszkaniowej jednorodzinnej z usługami	■	zabytkowe
■	PU - tereny zabudowy produkcyjnej i usługowej	■	zabytkowe
■	UC - tereny pod budowę obiektów handlowych o powierzchni sprzedaży powyżej 2000 m ²	■	zabytkowe
■	U - tereny zabudowy usługowej	■	zabytkowe
■	LUK - teren zabudowy przeznaczonej na potrzeby kultury religijnej	■	zabytkowe
■	UO - tereny zabudowy przeznaczonej na potrzeby oświaty	■	zabytkowe
■	OP - tereny obsługi podróży	■	zabytkowe
■	R - tereny gruntów rolnych	■	zabytkowe
■	RP - tereny upraw polowych, łąk i pastwisk	■	zabytkowe
■	ZN - tereny zieleni nieurządzonej	■	zabytkowe
■	ZD - tereny rodzinnych ogrodów działkowych	■	zabytkowe
■	ZC - tereny istniejących cmentarzy	■	zabytkowe
■	ZC - tereny nowych cmentarzy	■	zabytkowe
■	ZG - teren grzebowiska i schroniska dla zwierząt	■	zabytkowe
■	ZR - tereny zieleni rekreacyjnej	■	zabytkowe
■	ZP - tereny zieleni urządzonej	■	zabytkowe
■	ZL - tereny lasów	■	zabytkowe
■	WIS - tereny wód powierzchniowych	■	zabytkowe
■	KP - tereny zespołów garaży	■	zabytkowe
■	KPP - teren parkingów	■	zabytkowe
■	TE - teren rozmieszczenia urządzeń wytwarzających energię z odnawialnych źródeł	■	zabytkowe
■	W - teren infrastruktury technicznej - urządzenie zaporażona w wodę	■	zabytkowe
■	G - teren infrastruktury technicznej - gaz	■	zabytkowe
■	Terren istniejącej drogi krajowej klasy ekspresowej, oznaczony symbolem 1KD-S	■	zabytkowe
■	Terren istniejącej drogi wojewódzkiej klasy głównej, oznaczony symbolem 1KD-G	■	zabytkowe
■	Terren istniejącej drogi powiatowej klasy głównej, oznaczony symbolem 2KD-G - 4KD-G	■	zabytkowe
■	Terren istniejącej drogi powiatowej klasy zbiorczej, oznaczony symbolem 2KD-Z	■	zabytkowe
■	Terreny istniejących dróg powiatowych klasy lokalnej, oznaczone symbolami 1KD-L - 6KD-L	■	zabytkowe
■	Terreny istniejących dróg gminnych klasy zbiorczej, oznaczone symbolami 1KD-Z	■	zabytkowe
■	Terreny istniejących dróg gminnych klasy lokalnej, oznaczone symbolami 7KD-L - 9KD-L, 12KD-L - 14KD-L, 18KD-L	■	zabytkowe
■	Terreny istniejących dróg gminnych klasy dojazdowej, oznaczone symbolami 16KD-D - 18KD-D, 20KD-D - 28KD-D, 28KD-D - 34KD-D, 38KD-D - 38KD-D, 41KD-D - 43KD-D	■	zabytkowe
■	Terreny projektowanych i planowanych do budowy dróg gminnych klasy lokalnej, oznaczone symbolami 9KD-L, 11KD-L, 15KD-L, 17KD-L, 23KD-L, 24KD-L	■	zabytkowe
■	Terreny projektowanych i planowanych do budowy dróg gminnych klasy dojazdowej, oznaczone symbolami 19KD-D, 27KD-D, 32KD-D, 39KD-D, 40KD-D, 44KD-D, 46KD-D	■	zabytkowe

MIEJSCOWY PLAN ZAGOSPODAROWANIA PRZESTRZENNEGO MIASTA CIESZYŃNA DLA OBSZARU C OBEJMUJĄCEGO CZĘŚCIOWO TERENY BOBRKA, LIBURNII I PASTWISK

ZAŁĄCZNIK NR 1 DO UCHWAŁY NR X/100/19 RADY MIEJSKIEJ CIESZYŃNA Z DNIA 29 SIERPNI 2019 R.

RYSunek PLANU - ARKUSZ B2

SKALA 1:2000



<p>Obowiązujące ustalenia planu</p> <p>--- Granica obszaru objętego planem - - - - - Linie rozgraniczające tereny o różnym przeznaczeniu lub różnych zasadach zagospodarowania - - - - - Linie rozgraniczające tereny o różnym przeznaczeniu lub różnych zasadach zagospodarowania - - - - - Linie rozgraniczające tereny o różnym przeznaczeniu lub różnych zasadach zagospodarowania</p>		<p>LUK - teren zabudowy przeznaczony na potrzeby kultury religijnej UO - tereny zabudowy przeznaczonej na potrzeby obsługi OP - tereny obsługi podrzędnych RP - tereny upraw rolnych RP - tereny upraw polowych, łąk i pastwisk ZN - tereny zieleni nieurządzonej ZD - tereny rodzinnych ogrodów działkowych ZC - tereny nowych cmentarzy ZG - teren grzebowiska i schroniska dla zwierząt ZR - tereny zieleni rekreacyjnej ZP - tereny zieleni urządzonej</p>		<p>ZL - tereny lasów WS - tereny wód powierzchniowych KP - tereny zespołów garaży KPP - teren parkingów TE - teren rozmieszczenia urządzeń wytwarzających energię z odnawialnych źródeł W - teren infrastruktury technicznej - urządzenie zapasowania w wodę G - tereny infrastruktury technicznej - gaz Tereny istniejących dróg powiatowych klasy ekspresowej, oznaczone symbolem 1KD-S Tereny istniejących dróg wojewódzkiej klasy głównej, oznaczone symbolem 1KD-G Tereny istniejących dróg powiatowych klasy głównej, oznaczone symbolem 2KD-G - 4KD-G Tereny istniejących dróg powiatowych klasy zbiorczej, oznaczone symbolem 2KD-Z</p>		<p>Tereny istniejących dróg powiatowych klasy lokalnej, oznaczone symbolami 1KD-L - 6KD-L 10KD-L, 19KD-L - 27KD-L Tereny istniejących dróg gminnej klasy zbiorczej, oznaczone symbolem 1KD-Z Tereny istniejących dróg gminnych klasy lokalnej, oznaczone symbolami 7KD-L - 9KD-L, 12KD-L - 14KD-L, 18KD-L Tereny istniejących dróg gminnych klasy dojazdowej, oznaczone symbolami 1KD-D - 16KD-D, 20KD-D - 26KD-D, 29KD-D - 34KD-D, 38KD-D - 38KD-D, 41KD-D - 43KD-D Tereny projektowanych i planowanych do rozbudowy dróg gminnych klasy lokalnej, oznaczone symbolami 9KD-L, 11KD-L, 15KD-L, 17KD-L, 23KD-L, 24KD-L Tereny projektowanych i planowanych do rozbudowy dróg gminnych klasy dojazdowej, oznaczone symbolami 19KD-D, 27KD-D, 38KD-D, 40KD-D, 44KD-D, 46KD-D</p>		<p>Obiekty zabytkowe, chronione ustaleniami planu - budynki i obiekty sakralne - parki i cmentarze - krzyże i kapliczki - obiekty zabytkowe - granice do rejestru zabytków - granice obszaru chronionego krajobrazu - "Cieszyńska Pogoda" - Pomniki przyrody - granice terenów pod budowę obiektów handlowych o powierzchni sprzedaży powyżej 2000m² - granice obszarów osuwania się mas ziemnych - suwniki aktywnych ciał - suwniki aktywnych ciał - suwniki nieaktywnych</p>		<p>Miejscowy Plan Zagospodarowania Przestrzennego Miasta Cieszyna dla Obszaru C obejmującego Częściowo Tereny Bobrka, Liburnii i Pastwisk</p> <p>ZAŁĄCZNIK NR 1 DO UCHWAŁY NR X/100/19 RADY MIEJSKIEJ CIESZYNA Z DNIA 29 SIERPNIA 2019 R.</p> <p>RYSunek Planu - Arkusz B3</p> <p>SKALA 1:2000</p>	
--	--	--	--	---	--	---	--	--	--	--	--