

**UCHWAŁA
RADY MIEJSKIEJ CIESZYNA**

z dnia 2019 r.

w sprawie uchwalenia zmiany miejscowego planu zagospodarowania przestrzennego miasta Cieszyna obejmującego obszar zawierający częściowo tereny: Bobrka, Liburnii i Pastwisk

Na podstawie art. 18 ust. 2 pkt 5 i art. 40 ust. 1 i art. 41 ustawy z dnia 8 marca 1990 r. o samorządzie gminnym (tekst jednolity: Dz. U. z 2019 r. poz. 506 z późn. zm.), art. 20 ust. 1, art. 27 ustawy z dnia 27 marca 2003 r. o planowaniu i zagospodarowaniu przestrzennym (tekst jednolity: Dz. U. z 2018 r. poz. 1945 z późn. zm.) oraz w związku z Uchwałą Rady Miejskiej Cieszyna Nr XXVI/247/16 z dnia 27 października 2016 r. w sprawie przystąpienia do sporządzenia zmiany miejscowego planu zagospodarowania przestrzennego miasta Cieszyna obejmującego obszar zawierający częściowo tereny: Bobrka, Liburnii i Pastwisk,

Rada Miejska Cieszyna

po stwierdzeniu, że zmiana planu nie narusza ustaleń Studium uwarunkowań i kierunków zagospodarowania przestrzennego miasta Cieszyna wobec braku wniesienia uwag oraz braku zapisanych w zmianie planu inwestycji z zakresu infrastruktury technicznej należących do zadań własnych Gminy,

postanawia

§ 1. W uchwale Nr IV/8/14 Rady Miejskiej Cieszyna z dnia 18 grudnia 2014 r. w sprawie miejscowego planu zagospodarowania przestrzennego dla obszaru C miasta Cieszyna obejmującego obszar zawierający częściowo tereny: Bobrka, Liburnii i Pastwisk, wprowadzić następujące zmiany:

- 1) załącznik graficzny (podzielony na sekcje: A1, A2, B1, B2, B3), stanowiący załącznik nr 1 do uchwały Nr IV/8/14 z dnia 18 grudnia 2014 r. zastępuje się załącznikiem graficznym (podzielonym na sekcje: A1, A2, B1, B2, B3) wykonanym w skali 1:2000, stanowiącym załącznik do niniejszej uchwały;
- 2) w części tekstowej:
 - a) §4 ust. 1 pkt 10 uchwały otrzymuje brzmienie:

„10) granice obszarów osuwania się mas ziemnych:
 - a) osuwisk aktywnych ciągle,
 - b) osuwisk aktywnych okresowo,
 - c) osuwisk nieaktywnych.”,
 - b) §6 pkt 3 uchwały otrzymuje brzmienie: „3) tereny zabudowy mieszkaniowej jednorodzinnej, oznaczone symbolami: 1MN-69MN”,
 - c) §6 pkt 7 uchwały otrzymuje brzmienie: „7) tereny zabudowy usługowej, oznaczone symbolami: 1U-29U”,
 - d) §6 pkt 11 uchwały otrzymuje brzmienie: „11) tereny gruntów rolnych, oznaczone symbolami: 1R-25R”,

e) §6 uchwały po pkt 21 dodaje się pkt 21a, który otrzymuje brzmienie: „21a) teren parkingów, oznaczony symbolem 1KPP”,

f) §9 ust. 1 pkt 1 uchwały otrzymuje brzmienie: „1) tereny oznaczone symbolami 1MN – 69MN zalicza się do terenów przeznaczonych pod zabudowę mieszkaniową jednorodziną”,

g) §12 otrzymuje brzmienie:

„§ 12. 1. Określa się granice obszarów osuwania się mas ziemnych:

- 1) osuwisk aktywnych ciągle, zgodnie z oznaczeniem na rysunku planu,
- 2) osuwisk aktywnych okresowo, zgodnie z oznaczeniem na rysunku planu,
- 3) osuwisk nieaktywnych, zgodnie z oznaczeniem na rysunku planu,

2. Na obszarach, o których mowa w ust. 1 pkt 1:

- 1) ustala się zakaz lokalizacji nowych obiektów budowlanych,
- 2) dopuszcza się rozbudowę i przebudowę istniejących obiektów budowlanych oraz związaną z tym zmianę zagospodarowania terenu nakazując uwzględnienie w tych działaniach występujących skomplikowanych warunków gruntowych,
- 3) nakazuje się odprowadzenie wód opadowych szczelnym systemem oraz konieczność stosowania rozwiązań technologicznych nie powodujących stagnacji wód,
- 4) zakaz budowy przydomowych oczyszczalni ścieków z drenażem rozsączającym lub ze studnią chłonną.

3. Przy zabudowie obszarów, o których mowa w ust. 1 pkt 2 i 3 nakazuje się:

- 1) uwzględnienie występujące na nich skomplikowanych warunków gruntowych,
- 2) odprowadzenie wód opadowych szczelnym systemem oraz stosowanie rozwiązań technologicznych nie powodujących stagnacji wód,
- 3) zakaz budowy przydomowych oczyszczalni ścieków z drenażem rozsączającym lub ze studnią chłonną.”,

h) §13 ust. 6 otrzymuje brzmienie:

„6. W zakresie odprowadzania wód opadowych z zastrzeżeniem §12 ust. 2 pkt 3 i ust. 3 pkt 2:

- 1) zagospodarowanie wód opadowych w granicach działki,
- 2) dopuszcza się odprowadzenie wód opadowych do kanalizacji miejskiej lub do cieków wodnych z zastosowaniem na terenie działki rozwiązań ograniczających ilość odprowadzanych wód i spowalniających ich odpływ.”,

i) §13 ust. 7 pkt 2 otrzymuje brzmienie: „2) dopuszcza się stosowanie zbiorników bezodpływowych, a także przydomowych oczyszczalni ścieków, zgodnie z przepisami odrębnymi z zastrzeżeniem §12 ust. 2 pkt 4 i ust. 3 pkt 3.”,

j) w §19 uchwały wymienione tereny: „1MN - 68MN” zastępuje się „1MN - 69MN”,

k) w §21 uchwały wymienione tereny: „1U – 27U” zastępuje się „1U – 29U”,

l) w §27 uchwały wymienione tereny: „1R – 24R” zastępuje się „1R – 25R”,

m) §27 pkt 11 otrzymuje brzmienie: „11) zakaz zabudowy na terenach 2R, 6R, 10R, 11R, 16R, 17R, 18R, 20R, 22R, 25R.”,

n) w §33 uchwały wymienione tereny „1ZR, 2 ZR, 4 ZR, 5 ZR, 6 ZR, 7ZR i 10ZR” zastępuje się „1ZR, 2 ZR, 4 ZR, 5 ZR, 7ZR i 10ZR”.

o) po §33 uchwały dodaje się §33a, który otrzymuje brzmienie:

„§ 33a. Dla terenu zieleni rekreacyjnej, oznaczonego symbolem 6ZR określa się:

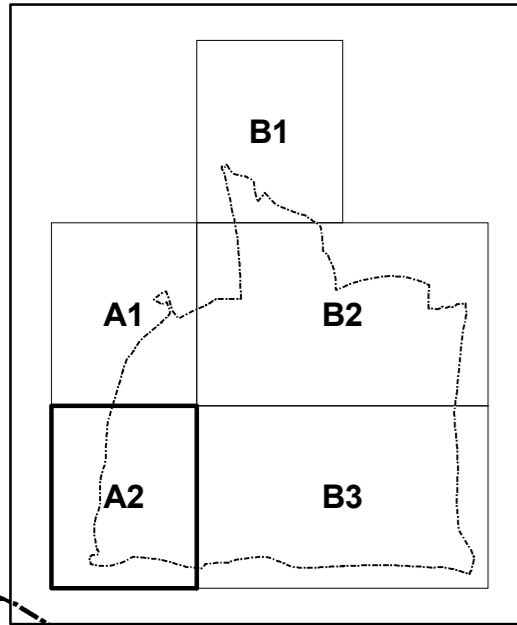
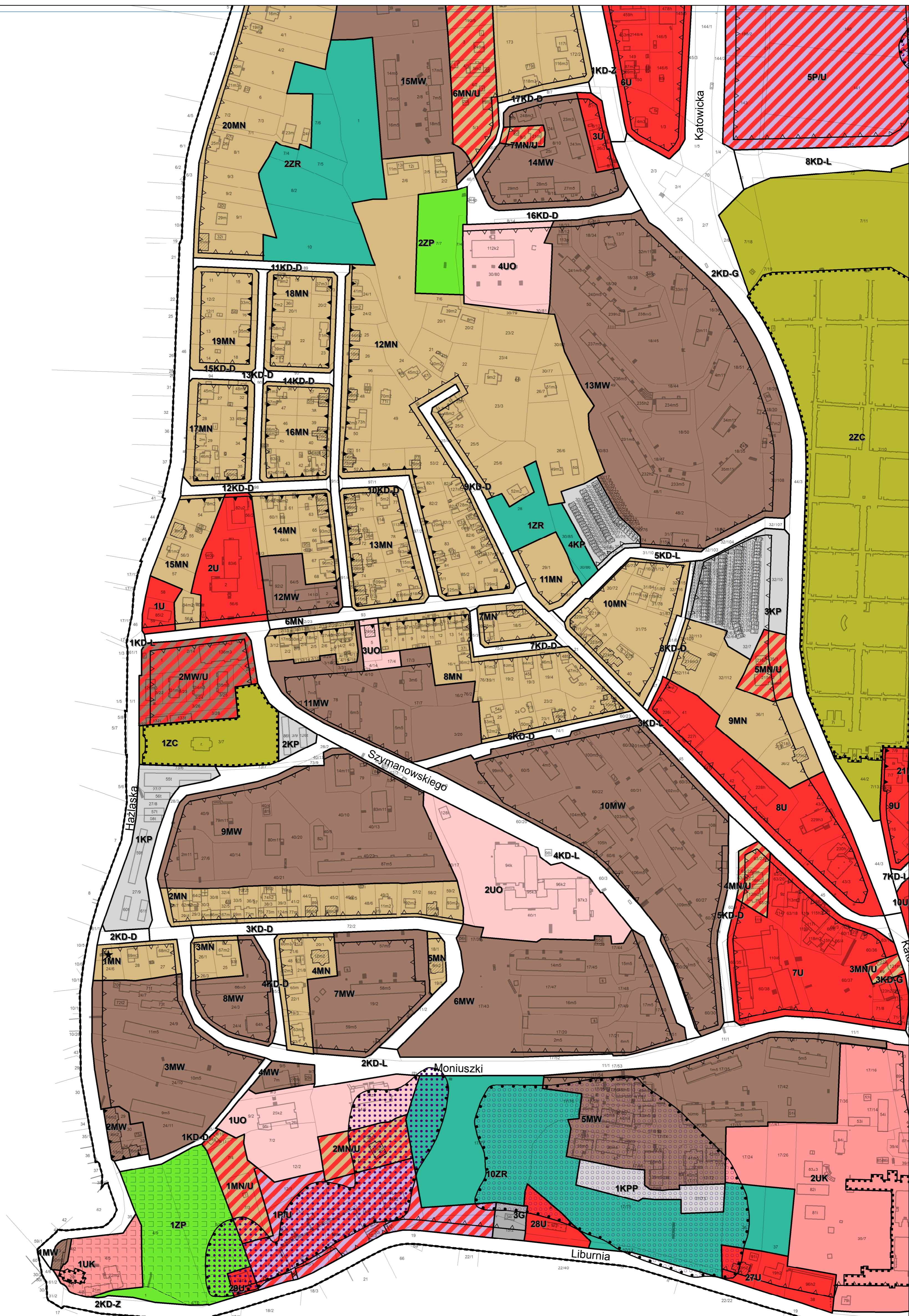
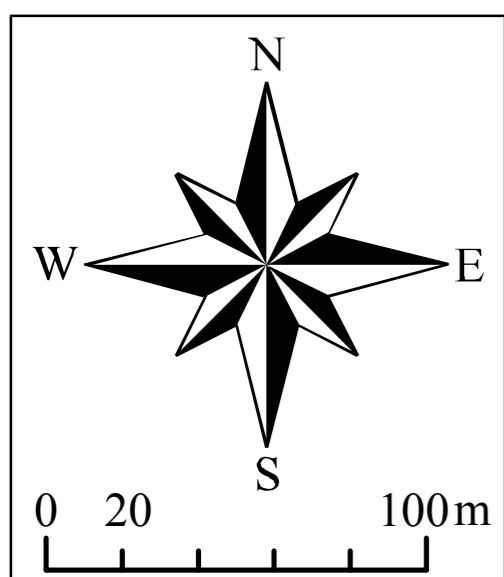
- 1) lokalizację budynków rekreacji indywidualnej;
- 2) lokalizacja budowli rekreacyjno – wypoczynkowych;
- 3) dopuszcza się lokalizowanie tylko 1 budynku rekreacji indywidualnej na działce, jednakże powierzchnia zabudowy tego budynku nie może być większa niż 50m²;
- 4) wskaźnik powierzchni zabudowy w stosunku do powierzchni działki: nie większy niż 5%;
- 5) udział powierzchni biologicznie czynnej w stosunku do powierzchni działki: nie mniejszy niż 80%;
- 6) wysokość zabudowy nie większa niż 6 m, z zastrzeżeniem pkt 7;
- 7) dla budynków wymienionych w pkt 1 wysokość: nie większa niż 9 m;
- 8) szerokość elewacji frontowej dla budynków wymienionych w pkt 1: nie większa niż 8 m;
- 9) geometrię dachów:
 - a) dla budynków wymienionych w pkt 1: dachy dwuspadowe o kątach nachylenia głównych połaci dachowych od 30° do 45°, przy czym połacie te winny być wzajemnie symetryczne,
 - b) dla budynków wymienionych w pkt 2: dachy jedno lub dwuspadowe o kątach nachylenia głównych połaci dachowych nieprzekraczających 45°.”

p) po §35 uchwały dodaje się §35a, który otrzymuje brzmienie:

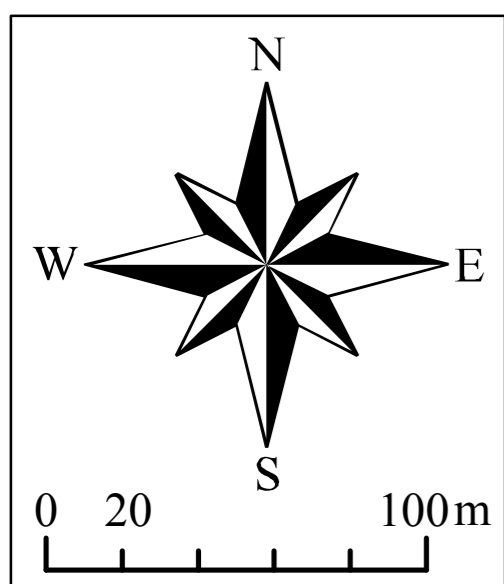
„§ 35a. Dla terenu parkingów, oznaczonego symbolem 1KPP określa się udział powierzchni biologicznie czynnej w stosunku do powierzchni działki: nie mniejszy niż 30%.”.

§ 2. Wykonanie uchwały powierzyć Burmistrzowi Miasta Cieszyna.

§ 3. Uchwała wchodzi w życie po upływie 14 dni od dnia jej ogłoszenia w Dzienniku Urzędowym Województwa Śląskiego.

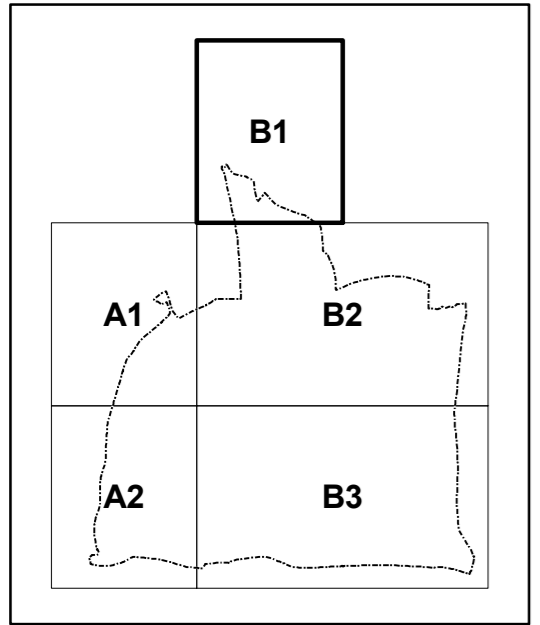
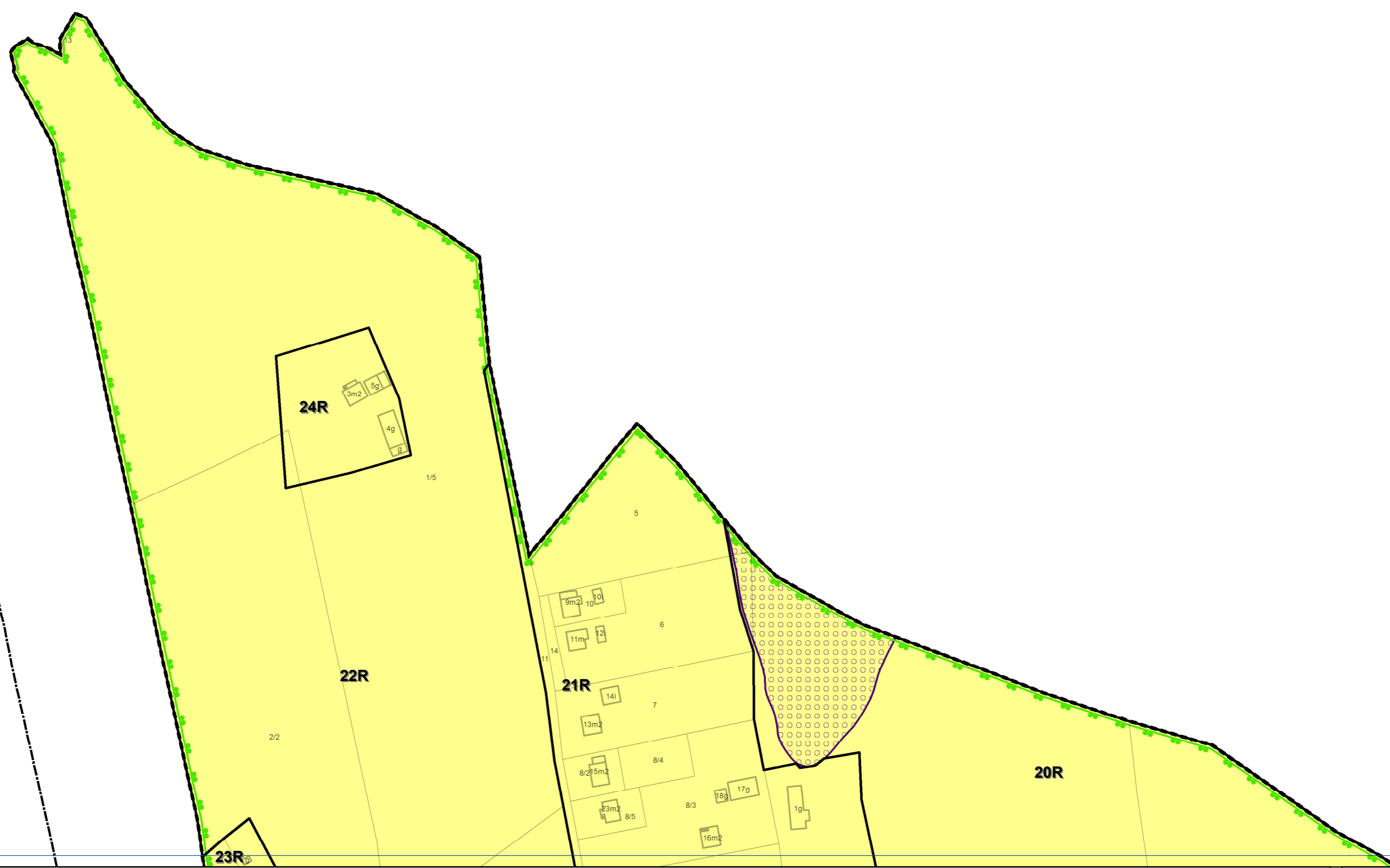
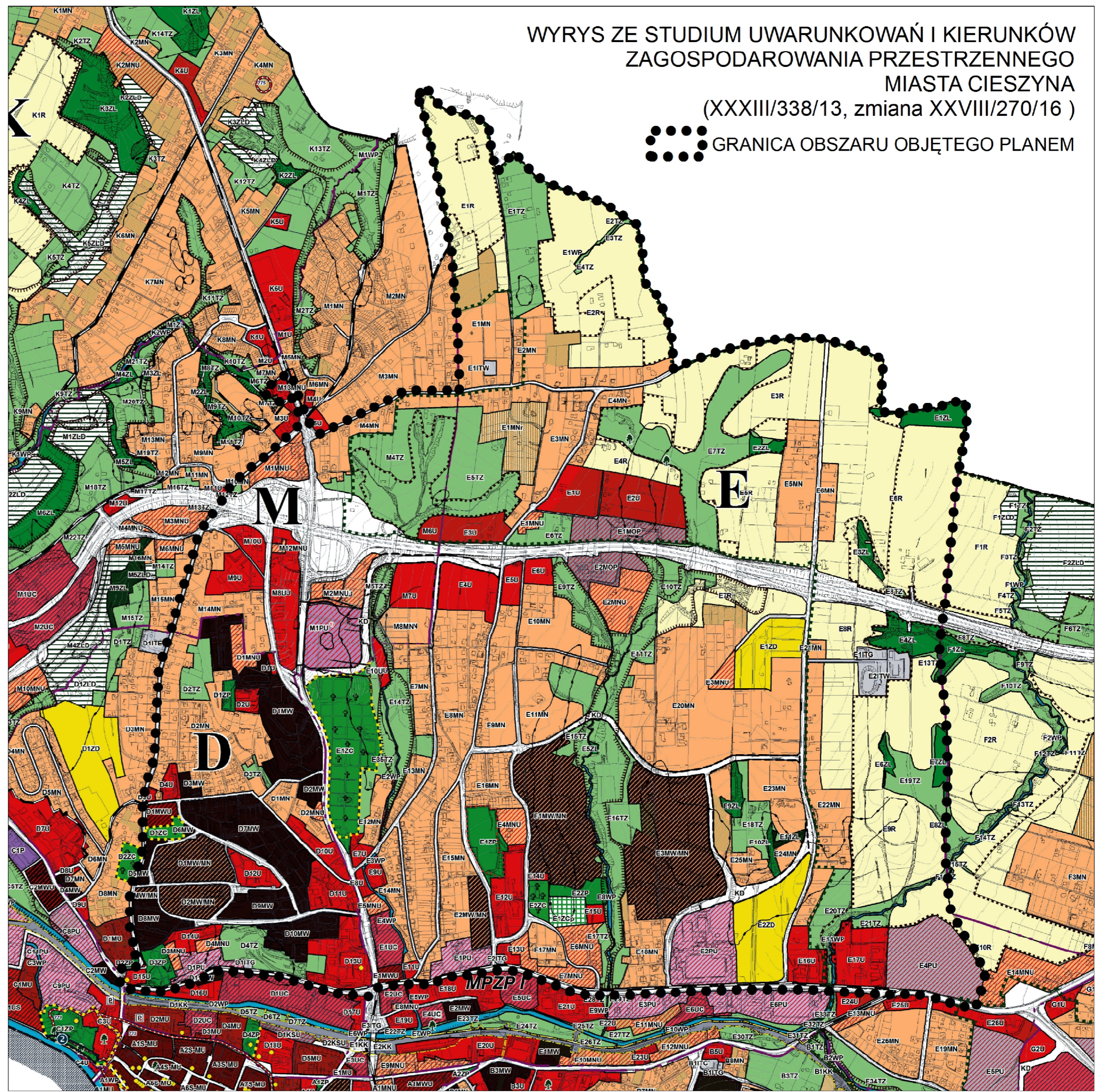


<p>Obowiązujące ustalenia planu</p> <p>--- Granica obszaru objętego planem --- Linie rozgraniczające tereny o różnym przeznaczeniu lub różnych zasadach zagospodarowania --- Symbolizacja terenów --- Obowiązujące linie zabudowy --- Nieprzekraczalne linie zabudowy --- Przeznaczenie terenów</p>		<p>UK - teren zabudowy przeznaczony na potrzeby kultury religijnej UO - tereny zabudowy przewidziane na potrzeby oświaty OP - tereny obsługi podróży RP - tereny upraw rolnych, łąk i pastwisk ZN - tereny zieleni nieurządzonej ZD - tereny rodzinnych ogrodów działkowych ZC - tereny istniejących cmentarzy ZC - tereny nowych cmentarzy ZC - oznaczone symbolami 4ZC i 5ZC ZG - teren grzebowiska i schroniska dla zwierząt ZR - tereny zieleni rekreacyjnej ZP - tereny zieleni urządzonej</p>	<p>WS - tereny wód powierzchniowych KP - tereny zespołów garaży KPP - teren parkingów TE - teren rozmieszczenia urządzeń wytwarzających energię z odnawialnych źródeł W - teren infrastruktury technicznej - urządzenie zaopatrzenia w wodę G - teren infrastruktury technicznej - gaz Teren istniejącej drogi krajowej klasy ekspresowej, oznaczony symbolem 1KD-S Teren istniejącej drogi wojewódzkiej klasy głównej, oznaczony symbolem 1KD-G Tereny istniejących dróg powiatowych klasy głównej, oznaczone symbolami 2KD-G - 4KD-G Teren istniejącej drogi powiatowej klasy zbiorczej, oznaczony symbolem 2KD-Z</p>	<p>Tereny istniejących dróg powiatowych klasy lokalnej, oznaczone symbolami 1KD-L - 6KD-L, 10KD-L, 19KD-L - 21KD-L Teren istniejącej drogi gminnej klasy zbiorczej, oznaczony symbolem 1KD-Z Tereny istniejących dróg gminnych klasy lokalnej, oznaczone symbolami 7KD-L - 9KD-L, 12KD-L - 14KD-L, 18KD-L Tereny istniejących dróg gminnych klasy dojazdowej, oznaczone symbolami 1KD-D - 18KD-D, 20KD-D - 26KD-D, 28KD-D - 34KD-D, 36KD-D - 38KD-D, 41KD-D - 43KD-D Tereny projektowanych i planowanych do rozbudowy dróg gminnych klasy lokalnej, oznaczone symbolami 8KD-L, 11KD-L, 15KD-L - 17KD-L, 23KD-L, 24KD-L Tereny projektowanych i planowanych do rozbudowy dróg gminnych klasy dojazdowej, oznaczone symbolami 19KD-D, 27KD-D, 35KD-D, 39KD-D, 40KD-D, 44KD-D, 46KD-D</p>	<p>Obiekty zabytkowe, chronione ustawieniami planu budynki i obiekty sakralne parki i cmentarze krzyże i kapliczki Obiekty zabytkowe, wpisane do rejestru zabytków Granice obszarów chronionego krajobrazu "Cieszyńskie Pogórze" Pomniki przyrody Granice terenów pod budowę obiektów handlowych o powierzchni sprzedaży powyżej 2000m² Granice obszarów osuwania się mas ziemnych: osuwisk aktywnych ciągle osuwisk aktywnych okresowo osuwisk nieaktywnych</p>	<p>Informacyjne oznaczenia planu Lasy ochronne Granica administracyjna miasta</p>	<p>MIĘSCOWY PLAN ZAGOSPODAROWANIA PRZESTRZENNEGO MIASTA CIESZYNA DLA OBSZARU C OBEJMĄJĄCEGO CZĘŚĆ OBIĘTU TERENY BOBRKA, LIBURNIA I PASTWISK</p> <p>ZAŁĄCZNIK NR 1</p> <p>RYSUNEK PLANU - ARKUSZ A2</p> <p>SKALA 1:2000</p>
---------------------------------------------------------------------------------------------------------------------------------------------------------------------------------------------------------------------------------------------------------------------------------------------------------------------------------------------------------------------------------------------------------------------	--	--------------------------------------------------------------------------------------------------------------------------------------------------------------------------------------------------------------------------------------------------------------------------------------------------------------------------------------------------------------------------------------------------------------------------------------------------------------------------------------------------------------------------------------------------------------------------------------------------------------------------------------------------------------------------------------------------------------------------------------------	----------------------------------------------------------------------------------------------------------------------------------------------------------------------------------------------------------------------------------------------------------------------------------------------------------------------------------------------------------------------------------------------------------------------------------------------------------------------------------------------------------------------------------------------------------------------------------------------------------------------------------------------------------------------------------------------------------------------------------------------------------------------------------------------------------------------	-------------------------------------------------------------------------------------------------------------------------------------------------------------------------------------------------------------------------------------------------------------------------------------------------------------------------------------------------------------------------------------------------------------------------------------------------------------------------------------------------------------------------------------------------------------------------------------------------------------------------------------------------------------------------------------------------------------------------------------------------------------------------------------------------------------------------------------------------------------------------------------------------	-----------------------------------------------------------------------------------------------------------------------------------------------------------------------------------------------------------------------------------------------------------------------------------------------------------------------------------------------------------------------------------------------------------------------------------------------------------------------------------------------------------------------------------------------------------------------------------------------------------------------------------------------------------------------------------------------------------------------------------------	------------------------------------------------------------------------------------------------------------------------------------	-----------------------------------------------------------------------------------------------------------------------------------------------------------------------------------------------------------------------------------



WYRYS ZE STUDIUM UWARUNKOWAŃ I KIERUNKÓW
ZAGOSPODAROWANIA PRZESTRZENNEGO
MIASTA CIESZYNA
(XXXIII/338/13, zmiana XXVIII/270/16)

GRANICA OBSZARU OBJĘTEGO PLANEM



Obowiązujące ustalenia planu

- Granica obszaru objętego planem
- Linie rozgraniczające tereny o różnym przeznaczeniu lub różnych zasadach zagospodarowania
- 1MN Symbole terenów
- ▲ Obowiązujące linie zabudowy
- ▲ Nieprzekraczalne linie zabudowy
- Przeznaczenie terenów
- MW - tereny zabudowy mieszkaniowej wielorodzinnej z usługami
- MN - tereny zabudowy mieszkaniowej jednorodzinnej z usługami
- MN/U - tereny zabudowy mieszkaniowej jednorodzinnej z usługami
- PI/U - tereny zabudowy produkcyjnej i usługowej
- UC - tereny pod budowę obiektów handlowych o powierzchni sprzedaży powyżej 2000 m²
- U - tereny zabudowy usługowej

- UK - teren zabudowy przeznaczonej na potrzeby kultury religijnej
- UO - tereny zabudowy przeznaczonej na potrzeby oświaty
- OP - tereny obsługi podróży
- R - tereny gruntów rolnych
- RP - tereny upraw polowych, łąk i pastwisk
- ZN - tereny zieleni nieurządzonej
- ZD - tereny rodzinnych ogrodów działkowych
- ZC - tereny istniejących cmentarzy
- ZC - tereny nowych cmentarzy
- ZC - oznaczonych symbolami 4ZC i 5ZC
- ZG - teren grzebowiska i schroniska dla zwierząt
- ZR - tereny zieleni rekreacyjnej
- ZP - tereny zieleni urządzonej

- ZL - tereny lasów
- WS - tereny wód powierzchniowych
- KP - tereny zespołów garaży
- KPP - teren parkingów
- TE - teren rozmieszczenia urządzeń wytwarzających energię z odnawialnych źródeł
- W - teren infrastruktury technicznej - urządzenie zaopatrzenia w wodę
- G - teren infrastruktury technicznej - gaz
- Teren istniejącej drogi krajowej klasy ekspresowej, oznaczony symbolem 1KD-S
- Teren istniejącej drogi wojewódzkiej klasy głównej, oznaczony symbolem 1KD-G
- Tereny istniejących dróg powiatowych klasy głównej, oznaczone symbolami 2KD-G - 4KD-G
- Teren istniejącej drogi powiatowej klasy zbiorczej, oznaczony symbolem 2KD-Z

- Tereny istniejących dróg powiatowych klasy lokalnej, oznaczone symbolami 1KD-L - 6KD-L, 10KD-L, 19KD-L - 21KD-L
- Teren istniejącej drogi gminnej klasy zbiorczej, oznaczony symbolem 1KD-Z
- Tereny istniejących dróg gminnych klasy lokalnej, oznaczone symbolami 7KD-L - 9KD-L, 12KD-L - 14KD-L, 18KD-L
- Tereny istniejących dróg gminnych klasy dojazdowej, oznaczone symbolami 1KD-D - 18KD-D, 20KD-D - 26KD-D, 28KD-D - 34KD-D, 36KD-D - 41KD-D - 43KD-D
- Tereny projektowanych i planowanych do rozbudowy dróg gminnych klasy lokalnej, oznaczone symbolami 8KD-L, 11KD-L, 15KD-L - 17KD-L, 23KD-L, 24KD-L
- Tereny projektowanych i planowanych do rozbudowy dróg gminnych klasy dojazdowej, oznaczone symbolami 19KD-D, 27KD-D, 35KD-D, 39KD-D, 40KD-D, 44KD-D, 46KD-D

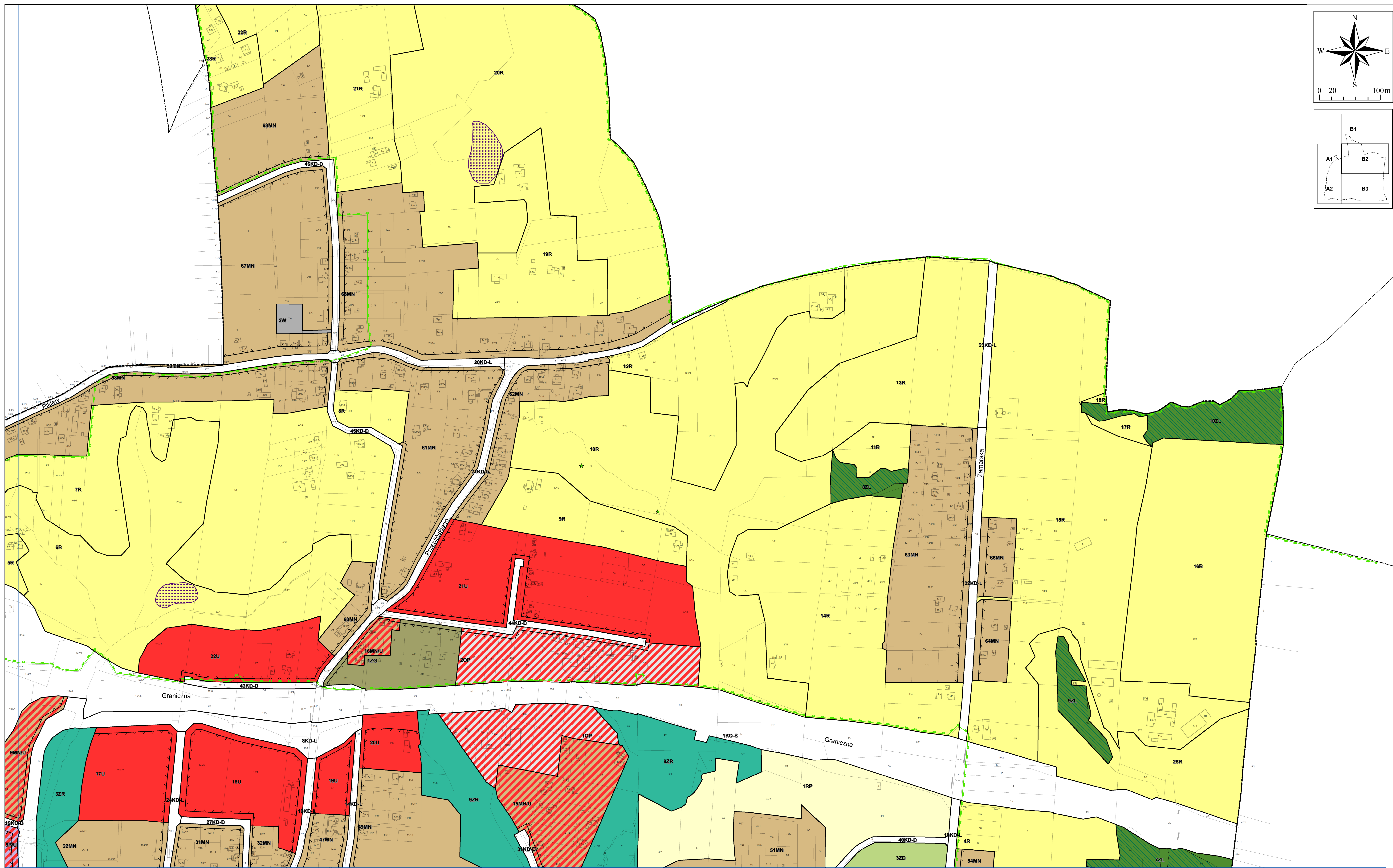
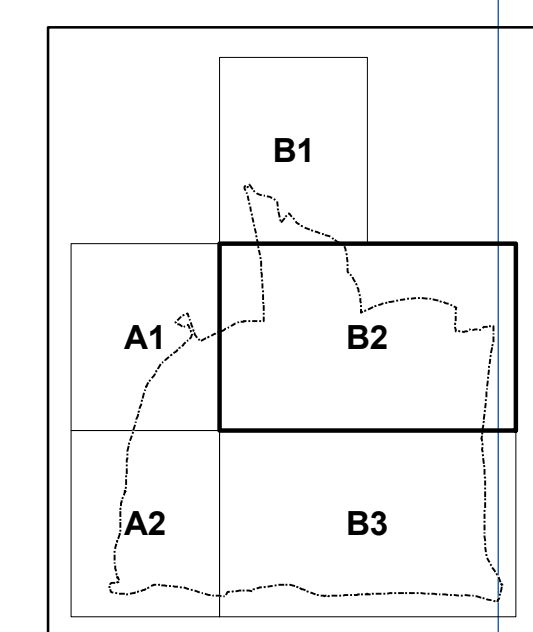
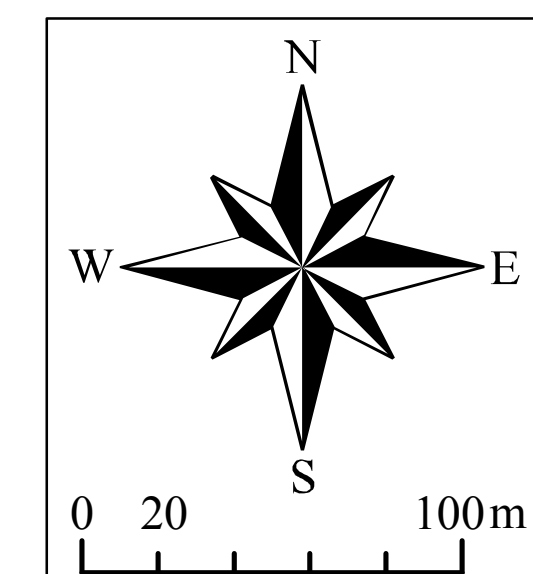
- Obiekty zabytkowe, chronione ustawami planu
- budynki i obiekty sakralne
- parki i cmentarze
- krzyże i kapliczki
- Obiekty zabytkowe, wpisane do rejestru zabytków
- Granica obszaru chronionego krajobrazu
- "Cieszyńskie Pogórze"
- Pomniki przyrody
- Granice terenów pod budowę obiektów handlowych o powierzchni sprzedaży powyżej 2000m²
- Granice obszarów osuwania się mas ziemnych:
- osuwisk aktywnych ciągle
- osuwisk aktywnych okresowo
- osuwisk nieaktywnych
- Informacyjne oznaczenia planu
- Lasy ochronne
- Granica administracyjna miasta

MIEJSCOWY PLAN ZAGOSPODAROWANIA PRZESTRZENNEGO MIASTA CIESZYNA DLA OBSZARU C OBEJMUJĄCEGO CZĘŚCIOWO TERENY BOBRKA, LIBURNII I PASTWISK

ZAŁĄCZNIK NR 1

RYСУNEK PLANU - ARKUSZ B1

SKALA 1:2000



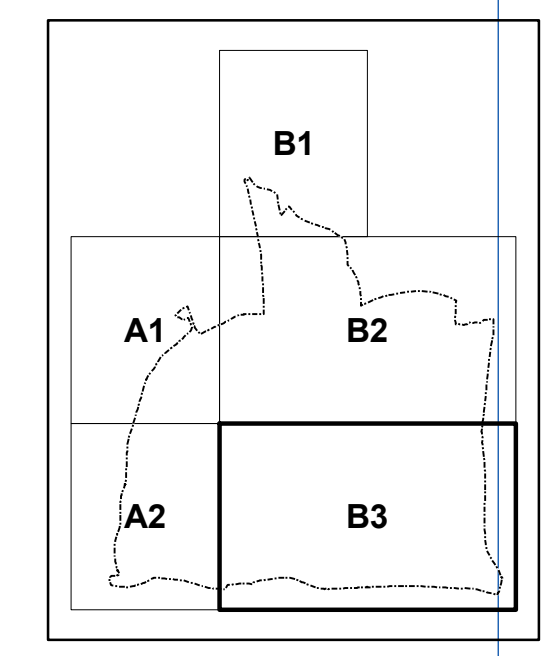
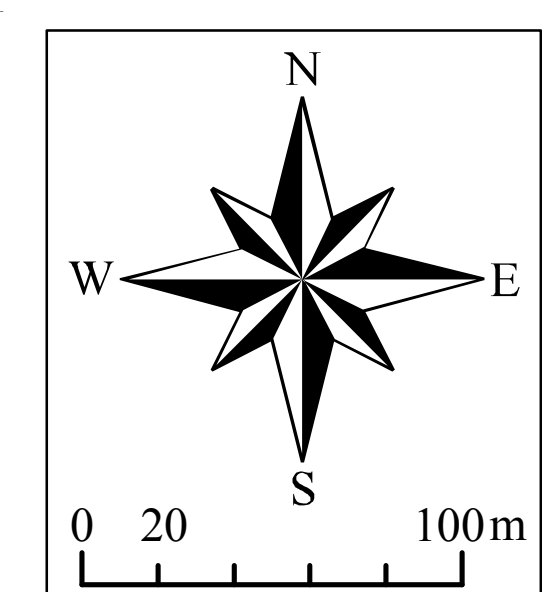
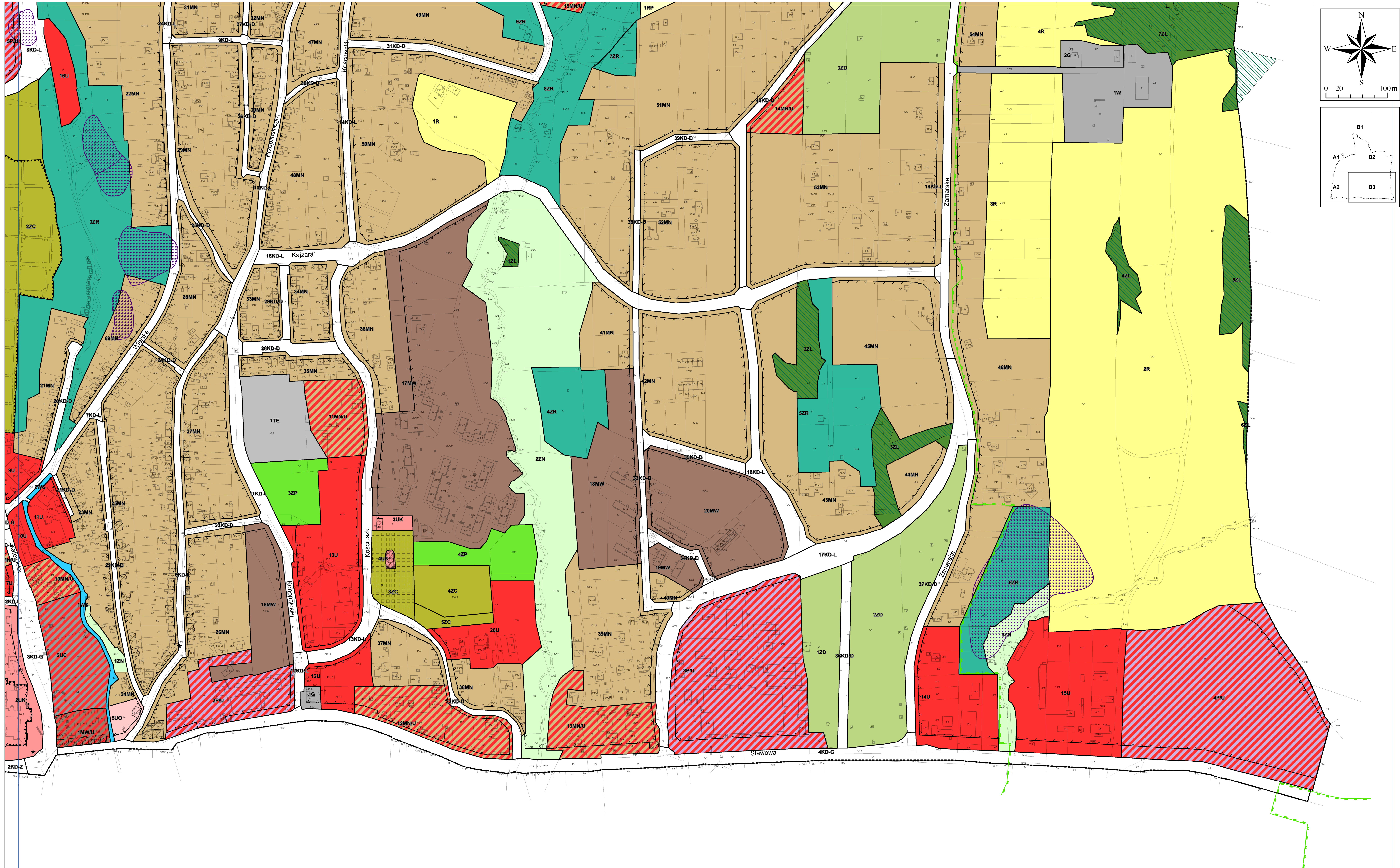
<p>Obowiązujące ustalenia planu</p> <p>--- Granica obszaru objętego planem</p> <p>--- Linie rozgraniczające tereny o różnym przeznaczeniu lub różnych zasadach zagospodarowania</p> <p>MN Symbolizacja terenów</p> <p>--- Obowiązuje linie zabudowy</p> <p>--- Nieprzekraczalne linie zabudowy</p> <p>Przeznaczenie terenów</p> <p>MW - tereny zabudowy mieszkaniowej wielorodzinnej z usługami</p> <p>MN - tereny zabudowy mieszkaniowej jednorodzinnej</p> <p>MNU - tereny zabudowy mieszkaniowej jednorodzinnej z usługami</p> <p>PU - tereny budowy produkcyjnej i usługowej</p> <p>UC - tereny pod budowę obiektów handlowych o powierzchni sprzedaży powyżej 2000 m²</p> <p>U - tereny zabudowy usługowej</p>	<p>LUK - teren zabudowy przeznaczonej na potrzeby kultury religijnej</p> <p>UO - tereny zabudowy przeznaczonej na potrzeby oświaty</p> <p>OP - tereny obsługi podróży</p> <p>R - tereny gruntów rolnych</p> <p>RP - tereny upraw polowych, łąk i pastwisk</p> <p>ZN - tereny zieleni nieurządzonej</p> <p>ZD - tereny rodzinnych ogrodów działkowych</p> <p>ZC - tereny istniejących cmentarzy oznaczonych symbolami 1ZC - 3ZC</p> <p>ZC - tereny nowych cmentarzy oznaczonych symbolami 4ZC i 5ZC</p> <p>ZG - teren grzebowiska i schroniska dla zwierząt</p> <p>ZR - tereny zieleni rekreacyjnej</p> <p>ZP - tereny zieleni urządzonej</p>	<p>ZL - tereny lasów</p> <p>WIS - tereny wód powierzchniowych</p> <p>KP - tereny zespołów garaży</p> <p>KPP - teren parkingów</p> <p>TE - teren rozmieszczenia urządzeń wyładowujących energię z odnawialnych źródeł</p> <p>W - teren infrastruktury technicznej</p> <p>U - urządzenie zaporażenia w wodę</p> <p>G - tereny infrastruktury technicznej - gaz</p> <p>Tereny istniejącej drogi krajowej klasy ekspresowej, oznaczone symbolem 1KD-S</p> <p>Tereny istniejącej drogi wojewódzkiej klasy głównej, oznaczone symbolem 1KD-G</p> <p>Tereny istniejących dróg powiatowych klasy głównej, oznaczone symbolami 2KD-G - 4KD-G</p> <p>Tereny istniejących dróg powiatowej klasy zbiorczej, oznaczone symbolem 2KD-Z</p>	<p>Tereny istniejących dróg powiatowych klasy lokalnej, oznaczone symbolami 1KD-L - 6KD-L</p> <p>10KD-L, 19KD-L, 21KD-L</p> <p>Tereny istniejące dróg gminnej klasy zbiorczej, oznaczone symbolem 1KD-Z</p> <p>Tereny istniejących dróg gminnych klasy lokalnej, oznaczone symbolami 7KD-L - 9KD-L, 12KD-L - 14KD-L, 18KD-L</p> <p>Tereny istniejących dróg gminnych klasy dojazdowej, oznaczone symbolami 16KD-D - 18KD-D, 20KD-D - 28KD-D, 29KD-D - 34KD-D, 36KD-D - 38KD-D, 41KD-D - 43KD-D</p> <p>Tereny projektowanych i planowanych do rozbudowy dróg gminnych klasy lokalnej, oznaczone symbolami 9KD-L, 11KD-L, 15KD-L, 17KD-L, 23KD-L, 24KD-L</p> <p>Tereny projektowanych i planowanych do rozbudowy dróg gminnych klasy dojazdowej, oznaczone symbolami 19KD-D, 27KD-D, 32KD-D, 36KD-D, 40KD-D, 44KD-D, 46KD-D</p>	<p>Obiekty zabytkowe, chronione ustaleniami planu</p> <p>--- budynki i obiekty sakralne</p> <p>--- parki i ośmiennice</p> <p>★ krzyże i kapliczki</p> <p>☒ obiekty zabytkowe</p> <p>☒ Granica obszaru chronionego krajobrazu "Cieszyńskie Pięknostwo"</p> <p>☒ Pomniki przyrody</p> <p>☒ Granice terenów pod budowę obiektów handlowych o powierzchni sprzedaży powyżej 2000m²</p> <p>☒ obiekty aktywnych ciągów</p> <p>☒ obszar aktywnych okresowo</p> <p>☒ obszar nieaktywnych</p> <p>Informacyjne oznaczenia planu</p> <p>☒ Lasy ochronne</p> <p>☒ Granica administracyjna miasta</p>
---------------------------------------------------------------------------------------------------------------------------------------------------------------------------------------------------------------------------------------------------------------------------------------------------------------------------------------------------------------------------------------------------------------------------------------------------------------------------------------------------------------------------------------------------------------------------------------------------------------------------------------------------------------------------------------------------------------------------------------	----------------------------------------------------------------------------------------------------------------------------------------------------------------------------------------------------------------------------------------------------------------------------------------------------------------------------------------------------------------------------------------------------------------------------------------------------------------------------------------------------------------------------------------------------------------------------------------------------------------------------------------------	------------------------------------------------------------------------------------------------------------------------------------------------------------------------------------------------------------------------------------------------------------------------------------------------------------------------------------------------------------------------------------------------------------------------------------------------------------------------------------------------------------------------------------------------------------------------------------------------------------------------------------------------------------------------------------------------------------------------------	-------------------------------------------------------------------------------------------------------------------------------------------------------------------------------------------------------------------------------------------------------------------------------------------------------------------------------------------------------------------------------------------------------------------------------------------------------------------------------------------------------------------------------------------------------------------------------------------------------------------------------------------------------------------------------------------------------------------------------------------------------------------------------------------------------------------------------	------------------------------------------------------------------------------------------------------------------------------------------------------------------------------------------------------------------------------------------------------------------------------------------------------------------------------------------------------------------------------------------------------------------------------------------------------------------------------------------------------------------------------------------------------------------------------------------------------------

MIEJSOWY PLAN ZAGOSPODAROWANIA PRZESTRZENNEGO MIASTA CIESZYNA DLA OBSZARU C OBEJMUJĄCEGO CZĘŚCIOWO TERENY BOBRKA, LIBURNII I PASTWISK

ZAŁĄCZNIK NR 1

RYSUNEK PLANU - ARKUSZ B2

SKALA 1:2000



Obowiązujące ustalenia planu		Informacyjne oznaczenia planu		
<p>--- Granica obszaru objętego planem</p> <p>--- Linie rozgraniczające tereny o różnym przeznaczeniu lub różnych zasadach zagospodarowania</p> <p>--- Obowiązuje linie zabudowy</p> <p>--- Nieprzekraczalne linie zabudowy</p> <p>--- Przeznaczenie terenów</p> <p>--- MN - tereny zabudowy mieszkaniowej wielorodzinnej z usługami</p> <p>--- MN - tereny zabudowy mieszkaniowej jednorodzinnej z usługami</p> <p>--- MN/U - tereny zabudowy mieszkaniowej jednorodzinnej z usługami</p> <p>--- PU - tereny zabudowy produkcyjnej i usługowej</p> <p>--- UC - tereny pod budowę obiektów handlowych o powierzchni sprzedaży powyżej 2000 m²</p> <p>--- U - tereny zabudowy usługowej</p>	<p>--- LUK - teren zabudowy przeznaczony na potrzeby kultury religijnej</p> <p>--- UO - tereny zabudowy przeznaczonej na potrzeby obsługi</p> <p>--- OP - tereny obsługi podróży</p> <p>--- RP - tereny upraw rolnych, łąk i pastwisk</p> <p>--- ZN - tereny zieleni nieurządzonej</p> <p>--- ZD - tereny rodzinnych ogrodów działkowych</p> <p>--- ZC - tereny nowych cmentarzy</p> <p>--- ZC1 - tereny nowych cmentarzy oznaczonych symbolami 12C1-12C2</p> <p>--- ZC2 - tereny nowych cmentarzy oznaczonych symbolami 42C1-42C2</p> <p>--- ZG - teren grzebiiska i schroniska dla zwierząt</p> <p>--- ZR - tereny zieleni rekreacyjnej</p> <p>--- ZP - tereny zieleni urządzonej</p> <p>--- LUK - teren zabudowy przeznaczony na potrzeby kultury religijnej</p> <p>--- KP - tereny zespołów garaży</p> <p>--- KPP - teren parkingu</p> <p>--- TE - teren rozmieszczenia urządzeń wytwarzających energię z odnawialnych źródeł</p> <p>--- W - teren infrastruktury technicznej - urządzenie zapotrzebowa w wodę</p> <p>--- G - tereny infrastruktury technicznej - gaz</p> <p>--- Teren istniejącej drogi krajowej klasy ekspresowej, oznaczony symbolem 1KD-S</p> <p>--- Teren istniejącej drogi wojewódzkiej klasy głównej, oznaczony symbolem 1KD-G</p> <p>--- Teren istniejącej drogi powiatowej klasy głównej, oznaczony symbolem 2KD-G</p> <p>--- Teren istniejącej drogi powiatowej klasy zbiorczej, oznaczony symbolem 1KD-L</p> <p>--- Teren istniejącej drogi gminnej klasy zbiorczej, oznaczony symbolem 1KD-D</p> <p>--- Teren istniejącej drogi gminnej klasy lokalnej, oznaczony symbolem 1KD-L</p> <p>--- Teren istniejącej drogi gminnej klasy lokalnej, oznaczony symbolem 2KD-L</p> <p>--- Teren istniejącej drogi gminnej klasy lokalnej, oznaczony symbolem 3KD-L</p> <p>--- Teren istniejącej drogi gminnej klasy lokalnej, oznaczony symbolem 4KD-L</p> <p>--- Teren istniejącej drogi gminnej klasy lokalnej, oznaczony symbolem 5KD-L</p> <p>--- Teren istniejącej drogi gminnej klasy lokalnej, oznaczony symbolem 6KD-L</p> <p>--- Teren istniejącej drogi gminnej klasy lokalnej, oznaczony symbolem 7KD-L</p> <p>--- Teren istniejącej drogi gminnej klasy lokalnej, oznaczony symbolem 8KD-L</p> <p>--- Teren istniejącej drogi gminnej klasy lokalnej, oznaczony symbolem 9KD-L</p> <p>--- Teren istniejącej drogi gminnej klasy lokalnej, oznaczony symbolem 10KD-L</p> <p>--- Teren istniejącej drogi gminnej klasy lokalnej, oznaczony symbolem 11KD-L</p> <p>--- Teren istniejącej drogi gminnej klasy lokalnej, oznaczony symbolem 12KD-L</p> <p>--- Teren istniejącej drogi gminnej klasy lokalnej, oznaczony symbolem 13KD-L</p> <p>--- Teren istniejącej drogi gminnej klasy lokalnej, oznaczony symbolem 14KD-L</p> <p>--- Teren istniejącej drogi gminnej klasy lokalnej, oznaczony symbolem 15KD-L</p> <p>--- Teren istniejącej drogi gminnej klasy lokalnej, oznaczony symbolem 16KD-L</p> <p>--- Teren istniejącej drogi gminnej klasy lokalnej, oznaczony symbolem 17KD-L</p> <p>--- Teren istniejącej drogi gminnej klasy lokalnej, oznaczony symbolem 18KD-L</p> <p>--- Teren istniejącej drogi gminnej klasy lokalnej, oznaczony symbolem 19KD-L</p> <p>--- Teren istniejącej drogi gminnej klasy lokalnej, oznaczony symbolem 20KD-L</p> <p>--- Teren istniejącej drogi gminnej klasy lokalnej, oznaczony symbolem 21KD-L</p> <p>--- Teren istniejącej drogi gminnej klasy lokalnej, oznaczony symbolem 22KD-L</p> <p>--- Teren istniejącej drogi gminnej klasy lokalnej, oznaczony symbolem 23KD-L</p> <p>--- Teren istniejącej drogi gminnej klasy lokalnej, oznaczony symbolem 24KD-L</p> <p>--- Teren istniejącej drogi gminnej klasy lokalnej, oznaczony symbolem 25KD-L</p> <p>--- Teren istniejącej drogi gminnej klasy lokalnej, oznaczony symbolem 26KD-L</p> <p>--- Teren istniejącej drogi gminnej klasy lokalnej, oznaczony symbolem 27KD-L</p> <p>--- Teren istniejącej drogi gminnej klasy lokalnej, oznaczony symbolem 28KD-L</p> <p>--- Teren istniejącej drogi gminnej klasy lokalnej, oznaczony symbolem 29KD-L</p> <p>--- Teren istniejącej drogi gminnej klasy lokalnej, oznaczony symbolem 30KD-L</p> <p>--- Teren istniejącej drogi gminnej klasy lokalnej, oznaczony symbolem 31KD-L</p> <p>--- Teren istniejącej drogi gminnej klasy lokalnej, oznaczony symbolem 32KD-L</p> <p>--- Teren istniejącej drogi gminnej klasy lokalnej, oznaczony symbolem 33KD-L</p> <p>--- Teren istniejącej drogi gminnej klasy lokalnej, oznaczony symbolem 34KD-L</p> <p>--- Teren istniejącej drogi gminnej klasy lokalnej, oznaczony symbolem 35KD-L</p> <p>--- Teren istniejącej drogi gminnej klasy lokalnej, oznaczony symbolem 36KD-L</p> <p>--- Teren istniejącej drogi gminnej klasy lokalnej, oznaczony symbolem 37KD-L</p> <p>--- Teren istniejącej drogi gminnej klasy lokalnej, oznaczony symbolem 38KD-L</p> <p>--- Teren istniejącej drogi gminnej klasy lokalnej, oznaczony symbolem 39KD-L</p> <p>--- Teren istniejącej drogi gminnej klasy lokalnej, oznaczony symbolem 40KD-L</p> <p>--- Teren istniejącej drogi gminnej klasy lokalnej, oznaczony symbolem 41KD-L</p> <p>--- Teren istniejącej drogi gminnej klasy lokalnej, oznaczony symbolem 42KD-L</p> <p>--- Teren istniejącej drogi gminnej klasy lokalnej, oznaczony symbolem 43KD-L</p> <p>--- Teren istniejącej drogi gminnej klasy lokalnej, oznaczony symbolem 44KD-L</p> <p>--- Teren istniejącej drogi gminnej klasy lokalnej, oznaczony symbolem 45KD-L</p> <p>--- Teren istniejącej drogi gminnej klasy lokalnej, oznaczony symbolem 46KD-L</p> <p>--- Teren istniejącej drogi gminnej klasy lokalnej, oznaczony symbolem 47KD-L</p> <p>--- Teren istniejącej drogi gminnej klasy lokalnej, oznaczony symbolem 48KD-L</p> <p>--- Teren istniejącej drogi gminnej klasy lokalnej, oznaczony symbolem 49KD-L</p> <p>--- Teren istniejącej drogi gminnej klasy lokalnej, oznaczony symbolem 50KD-L</p>	<p>--- Obiekty zabytkowe, chronione ustaleniami planu</p> <p>--- budynki i obiekty sakralne</p> <p>--- parki i ogrody</p> <p>--- krzyże i kapliczki</p> <p>--- Obiekty zabytkowe</p> <p>--- Granice do rejestru zabytków</p> <p>--- Granice obszaru chronionego krajobrazu</p> <p>--- "Cieszyńskie Pogorzałe"</p> <p>--- Pomniki przyrody</p> <p>--- Granice terenów pod budowę obiektów handlowych o powierzchni sprzedaży powyżej 2000m²</p> <p>--- Granice obszarów osławienia się mas ziemi: - osławisk aktywnych (niebieski) - osławisk aktywnych (niebieski) - osławisk nieaktywnych (niebieski)</p> <p>--- Informacyjne oznaczenia planu</p> <p>--- Lasy ochronne</p> <p>--- Granica administracyjna miasta</p>	<p>Tereny istniejących dróg powiatowych klasy lokalnej, oznaczone symbolami 1KD-L - 6KD-L</p> <p>Tereny istniejących dróg gminnej klasy zbiorczej, oznaczone symbolami 1KD-D - 4KD-D</p> <p>Tereny istniejących dróg gminnej klasy lokalnej, oznaczone symbolami 1KD-L - 12KD-L</p> <p>Tereny istniejących dróg gminnych klasy dojazdowej, oznaczone symbolami 1KD-D - 2KD-D, 2KD-D - 3KD-D, 3KD-D - 3BK-D, 4KD-D - 43KD-D</p> <p>Tereny projektowanych i planowanych dróg gminnych klasy lokalnej, oznaczone symbolami 9KD-L, 11KD-L, 15KD-L, 17KD-L, 23KD-L, 24KD-L</p> <p>Tereny projektowanych i planowanych dróg dojazdowych dróg gminnych klasy dojazdowej, oznaczone symbolami 19KD-D, 27KD-D, 38KD-D, 40KD-D, 44KD-D, 46KD-D</p>	<p>MIEJSCOWY PLAN ZAGOSPODAROWANIA PRZESTRZENNEGO MIASTA CIESZYNA DLA OBSZARU C OBEJMUJĄCEGO CZĘŚCIOWO TERENY BOBRKA, LIBURNII I PASTWISK</p> <p>ZALĄCZNIK NR 1</p> <p>RYSunek PLANU - ARKUSZ B3</p> <p>SKALA 1:2000</p>