

UCHWAŁA NR IX/86/19
RADY MIEJSKIEJ CIESZYNA

z dnia 27 czerwca 2019 r.

w sprawie uchwalenia zmiany miejscowego planu zagospodarowania przestrzennego miasta Cieszyna obejmującego obszar zawierający częściowo tereny: Bobrka, Liburnii i Pastwisk

Na podstawie art. 18 ust. 2 pkt 5 i art. 40 ust. 1 i art. 41 ustawy z dnia 8 marca 1990 r. o samorządzie gminnym (tekst jednolity: Dz. U. z 2019 r. poz. 506), art. 20 ust. 1, art. 27 ustawy z dnia 27 marca 2003 r. o planowaniu i zagospodarowaniu przestrzennym (tekst jednolity: Dz. U. z 2018 r. poz. 1945 z późn. zm.) oraz w związku z Uchwałą Rady Miejskiej Cieszyna Nr XXVI/247/16 z dnia 27 października 2016 r. w sprawie przystąpienia do sporządzenia zmiany miejscowego planu zagospodarowania przestrzennego miasta Cieszyna obejmującego obszar zawierający częściowo tereny: Bobrka, Liburnii i Pastwisk,

Rada Miejska Cieszyna

po stwierdzeniu, że zmiana planu nie narusza ustaleń Studium uwarunkowań i kierunków zagospodarowania przestrzennego miasta Cieszyna wobec braku wniesienia uwag oraz braku zapisanych w zmianie planu inwestycji z zakresu infrastruktury technicznej należących do zadań własnych Gminy,

postanawia

§ 1. W uchwale Nr IV/8/14 Rady Miejskiej Cieszyna z dnia 18 grudnia 2014 r. w sprawie miejscowego planu zagospodarowania przestrzennego dla obszaru C miasta Cieszyna obejmującego obszar zawierający częściowo tereny: Bobrka, Liburnii i Pastwisk, wprowadzić następujące zmiany:

- 1) zmienia się załącznik graficzny, stanowiący załącznik nr 1 do uchwały;
- 2) w części tekstowej:
 - a) §4 ust. 1 pkt 10 uchwały otrzymuje brzmienie:

„10) granice obszarów osuwania się mas ziemnych:

 - a) osuwisk aktywnych ciągle,
 - b) osuwisk aktywnych okresowo,
 - c) osuwisk nieaktywnych.”,
 - b) §6 pkt 3 uchwały otrzymuje brzmienie: „tereny zabudowy mieszkaniowej jednorodzinnej, oznaczone symbolami: 1MN-69MN”,
 - c) §6 pkt 7 uchwały otrzymuje brzmienie: „tereny zabudowy usługowej, oznaczone symbolami: 1U-29U”,
 - d) §6 pkt 11 uchwały otrzymuje brzmienie: „tereny gruntów rolnych, oznaczone symbolami: 1R-25R”,
 - e) §6 uchwały po pkt 21 dodaje się pkt 21a, który otrzymuje brzmienie: „teren parkingów, oznaczony symbolem 1KPP ”,
 - f) §9, ust. 1 pkt 1 uchwały otrzymuje brzmienie: „tereny oznaczone symbolami 1MN – 69MN zalicza się do terenów przeznaczonych pod zabudowę mieszkaniową jednorodziną”,
 - g) §12 otrzymuje brzmienie:

„§ 12. 1. Określa się granice obszarów osuwania się mas ziemnych:

- 1) osuwisk aktywnych ciągle, zgodnie z oznaczeniem na rysunku planu,
- 2) osuwisk aktywnych okresowo, zgodnie z oznaczeniem na rysunku planu,
- 3) osuwisk nieaktywnych, zgodnie z oznaczeniem na rysunku planu,

2. Na obszarach, o których mowa w ust. 1 pkt 1:

- 1) ustala się zakaz lokalizacji nowych obiektów budowlanych,
- 2) dopuszcza się rozbudowę i przebudowę istniejących obiektów budowlanych oraz związaną z tym zmianę zagospodarowania terenu nakazując uwzględnienie w tych działaniach występujących skomplikowanych warunków gruntowych,
- 3) nakazuje się odprowadzenie wód opadowych szczelnym systemem oraz konieczność stosowania rozwiązań technologicznych nie powodujących stagnacji wód,
- 4) zakaz budowy przydomowych oczyszczalni ścieków z drenażem rozsączającym lub ze studnią chłonną.

3. Przy zabudowie obszarów, o których mowa w ust. 1 pkt 2 i 3 nakazuje się:

- 1) uwzględnienie występujące na nich skomplikowanych warunków gruntowych,
- 2) odprowadzenie wód opadowych szczelnym systemem oraz stosowanie rozwiązań technologicznych nie powodujących stagnacji wód,
- 3) zakaz budowy przydomowych oczyszczalni ścieków z drenażem rozsączającym lub ze studnią chłonną.”,

h) §13 ust. 6 otrzymuje brzmienie: „W zakresie odprowadzania wód opadowych z zastrzeżeniem §12 ust. 2 pkt 3 i ust. 3 pkt 2:”,

i) §13 ust. 7 pkt 2 otrzymuje brzmienie: „dopuszcza się stosowanie zbiorników bezodpływowych, a także przydomowych oczyszczalni ścieków, zgodnie z przepisami odrębnymi z zastrzeżeniem §12 ust. 2 pkt 4 i ust. 3 pkt 3.”,

j) §19 uchwały wymienione tereny: „1MN - 68MN” zastępuje się „1MN - 69MN”,

k) §21 uchwały wymienione tereny: „1U – 27U” zastępuje się „1U – 29U”,

l) §27 uchwały wymienione tereny: „1R – 24R” zastępuje się „1R – 25R”,

m) §27 pkt 11 otrzymuje brzmienie: „zakaz zabudowy na terenach 2R, 6R, 10R, 11R, 16R, 17R, 18R, 20R, 22R, 25R.”,

n) §33 uchwały wymienione tereny „1ZR, 2 ZR, 4 ZR, 5 ZR, 6 ZR, 7ZR i 10ZR” zastępuje się „1ZR, 2 ZR, 4 ZR, 5 ZR, 7ZR i 10ZR”.

o) po §33 uchwały dodaje się §33a, który otrzymuje brzmienie:

„§ 33a. Dla terenu zieleni rekreacyjnej, oznaczonego symbolem 6ZR określa się:

- 1) lokalizację budynków rekreacji indywidualnej;
- 2) lokalizacja budowli rekreacyjno – wypoczynkowych;
- 3) dopuszcza się lokalizowanie tylko 1 budynku rekreacji indywidualnej na działce, jednakże powierzchnia zabudowy tego budynku nie może być większa niż 50m²;
- 4) wskaźnik powierzchni zabudowy w stosunku do powierzchni działki: nie większy niż 5%;
- 5) udział powierzchni biologicznie czynnej w stosunku do powierzchni działki: nie mniejszy niż 80%;
- 6) wysokość zabudowy nie większa niż 6 m, z zastrzeżeniem pkt 7);

7) dla budynków wymienionych w pkt 1) wysokość: nie większa niż 9 m;

8) szerokość elewacji frontowej dla budynków wymienionych w pkt 1): nie większa niż 8 m;

9) geometrię dachów:

a) dla budynków wymienionych w pkt 1): dachy dwuspadowe o kątach nachylenia głównych połaci dachowych od 30° do 45°, przy czym połacie te winny być wzajemnie symetryczne,

b) dla budynków wymienionych w pkt 2): dachy jedno lub dwuspadowe o kątach nachylenia głównych połaci dachowych nieprzekraczających 45°.”,

p) po §35 uchwały dodaje się §35a, który otrzymuje brzmienie:

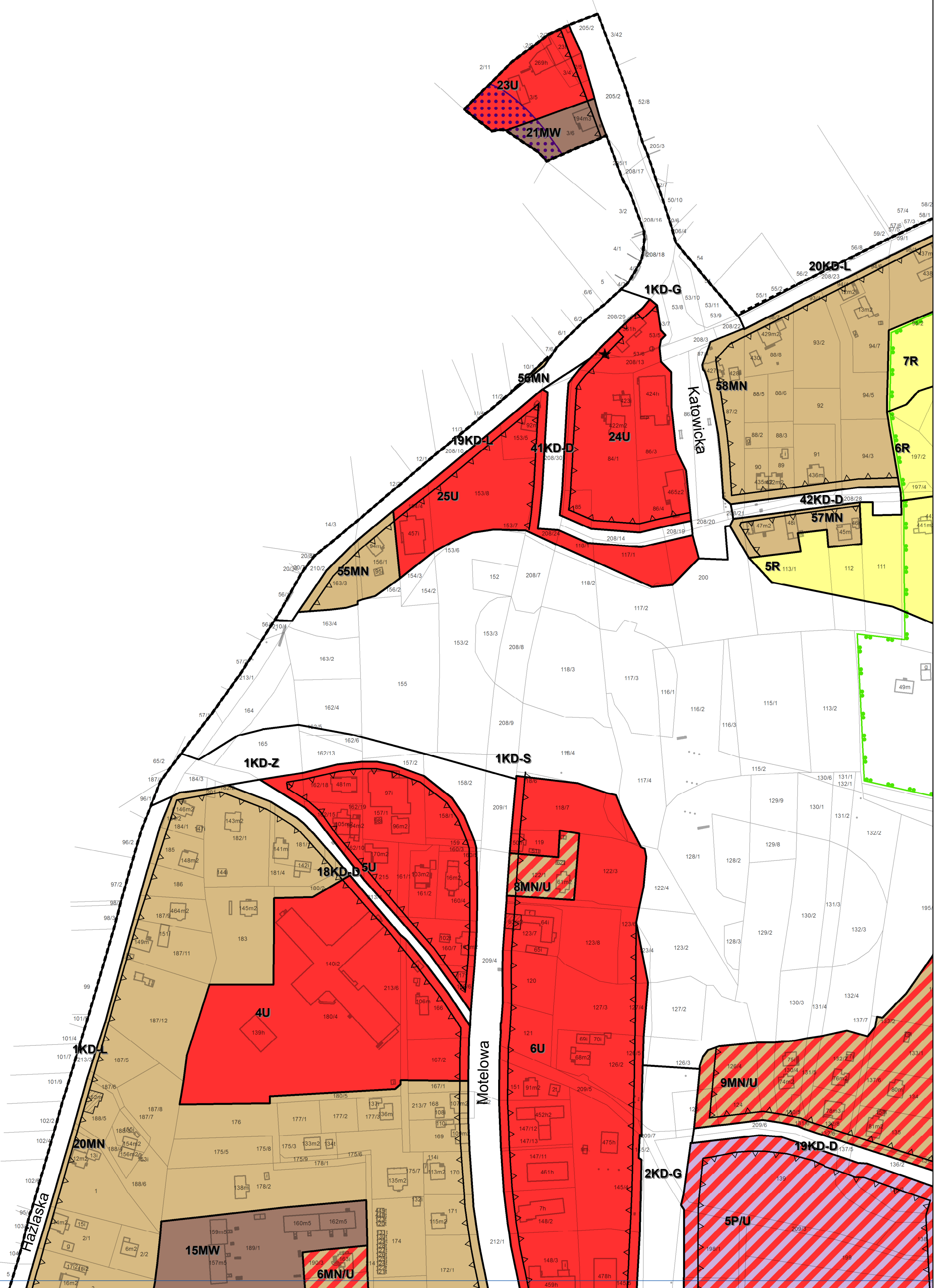
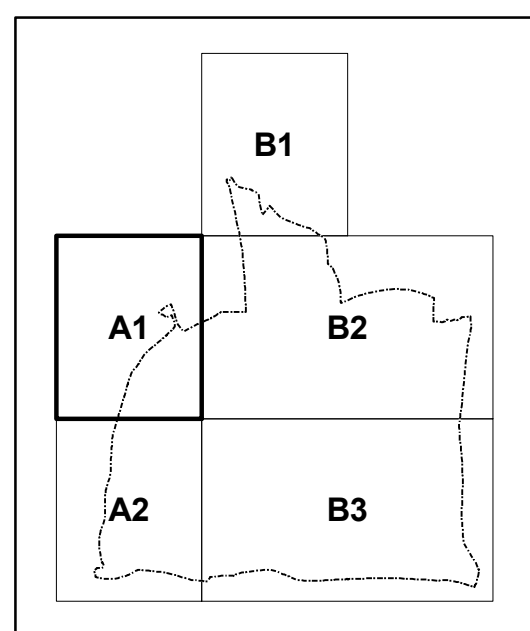
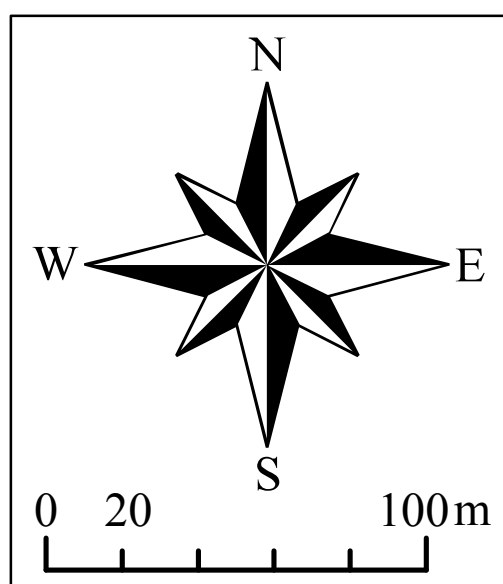
„§ 35a. Dla terenu parkingów, oznaczonego symbolem 1KPP określa się udział powierzchni biologicznie czynnej w stosunku do powierzchni działki: nie mniejszy niż 30%.”.

§ 2. Wykonanie uchwały powierzyć Burmistrzowi Miasta Cieszyna.

§ 3. Uchwała wchodzi w życie po upływie 14 dni od dnia jej ogłoszenia w Dzienniku Urzędowym Województwa Śląskiego.

Przewodniczący Rady Miejskiej Cieszyna

Remigiusz Jankowski



Obowiązujące ustalenia planu

--- Granica obszaru objętego planem
 --- Linie rozgraniczające tereny o różnym przeznaczeniu lub różnych zasadach zagospodarowania

1MN Symbole terenów

▲ Obowiązujące linie zabudowy
 ▲ Nieprzekraczalne linie zabudowy

Przeznaczenie terenów

MW - tereny zabudowy mieszkaniowej wielorodzinnej z usługami
 MN - tereny zabudowy mieszkaniowej jednorodzinnej z usługami
 MN/U - tereny zabudowy mieszkaniowej jednorodzinnej z usługami
 PU - tereny zabudowy produkcyjnej i usługowej
 UC - tereny pod budowę obiektów handlowych o powierzchni sprzedaży powyżej 2000 m²
 U - tereny zabudowy usługowej

UK - teren zabudowy przeznaczonej na potrzeby kultury religijnej
 UO - tereny zabudowy przeznaczonej na potrzeby oświaty
 OP - tereny obsługi podróży
 RP - tereny upraw rolnych, łąk i pastwisk
 ZN - tereny zieleni nieurządzonej
 ZD - tereny rodzinnych ogrodów działkowych
 ZC - tereny istniejących cmentarzy oznaczone symbolami 1ZC - 3ZC
 ZC - tereny nowych cmentarzy oznaczone symbolami 4ZC i 5ZC
 ZG - teren grzebowiska i schroniska dla zwierząt
 ZR - tereny zieleni rekreacyjnej
 ZP - tereny zieleni urządzonej

ZL - tereny lasów
 WS - tereny wód powierzchniowych
 KP - tereny zespołów garaży
 KPP - teren parkingów
 TE - teren rozmieszczenia urządzeń wytwarzających energię z odnawialnych źródeł
 W - teren infrastruktury technicznej - urządzenie zaopatrzenia w wodę
 G - teren infrastruktury technicznej - gaz
 Teren istniejącej drogi krajowej klasy ekspresowej, oznaczony symbolem 1KD-S
 Teren istniejącej drogi wojewódzkiej klasy głównej, oznaczony symbolem 1KD-G
 Teren istniejących dróg powiatowych klasy głównej, oznaczone symbolami 2KD-G - 4KD-G
 Teren istniejącej drogi powiatowej klasy zbiorczej, oznaczony symbolem 2KD-Z

Tereny istniejących dróg powiatowych klasy lokalnej, oznaczone symbolami 1KD-L - 6KD-L, 10KD-L, 19KD-L - 21KD-L
 Teren istniejącej drogi gminnej klasy zbiorczej, oznaczony symbolem 1KD-Z
 Tereny istniejących dróg gminnych klasy lokalnej, oznaczone symbolami 7KD-L - 9KD-L, 12KD-L - 14KD-L, 18KD-L
 Tereny istniejących dróg gminnych klasy dojazdowej, oznaczone symbolami 1KD-D - 19KD-D, 20KD-D - 26KD-D, 28KD-D - 34KD-D, 36KD-D - 38KD-D, 41KD-D - 43KD-D
 Tereny projektowanych i planowanych do rozbudowy dróg gminnych klasy lokalnej, oznaczone symbolami 8KD-L, 11KD-L, 15KD-L - 17KD-L, 23KD-L, 24KD-L
 Tereny projektowanych i planowanych do rozbudowy dróg gminnych klasy dojazdowej, oznaczone symbolami 19KD-D, 27KD-D, 35KD-D, 39KD-D, 40KD-D, 44KD-D, 46KD-D

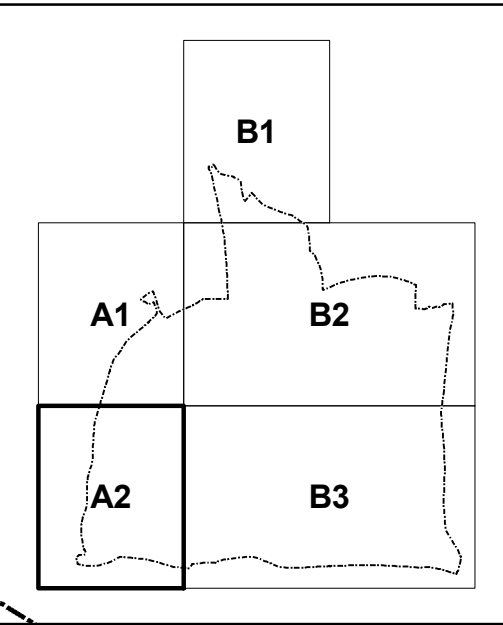
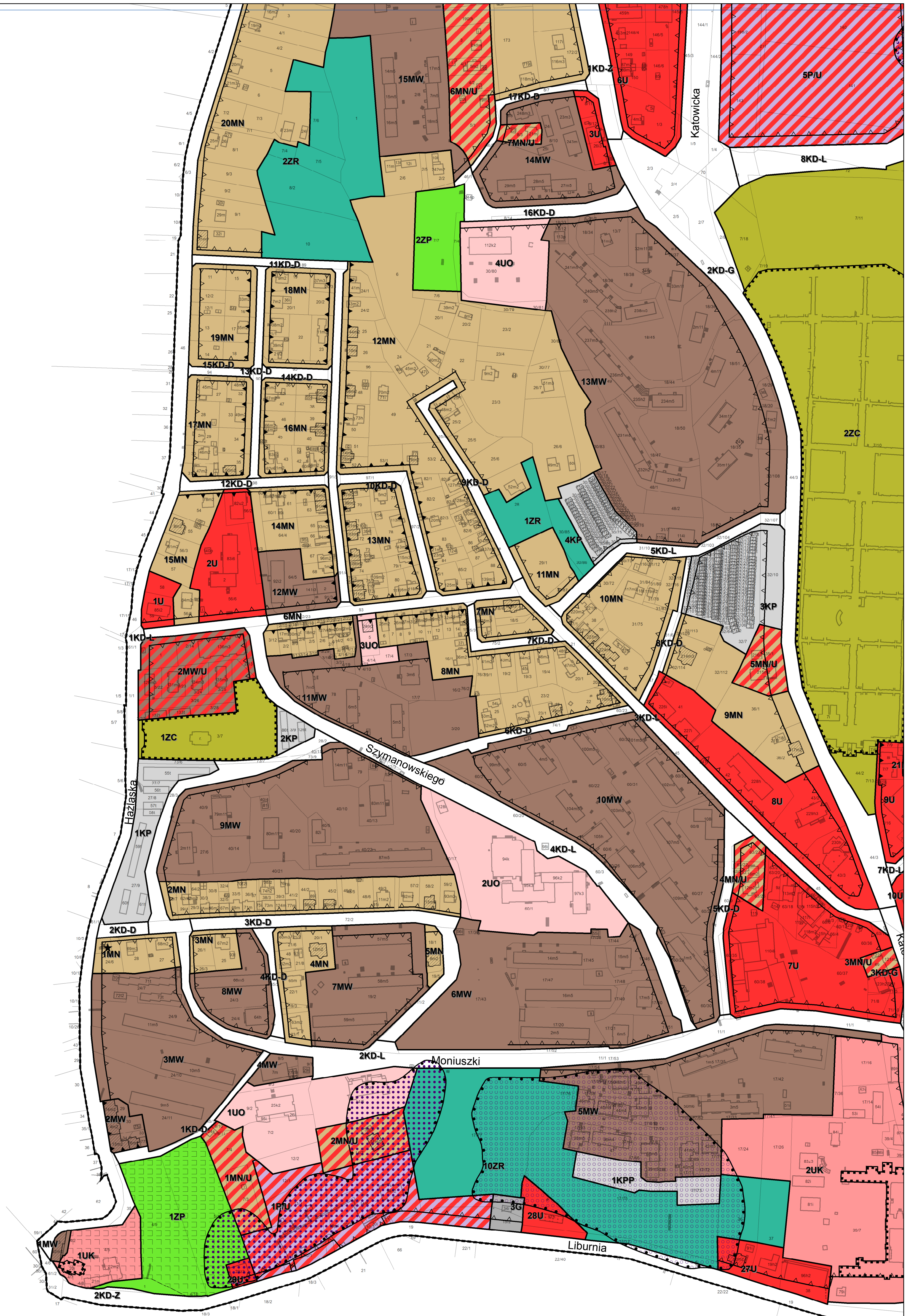
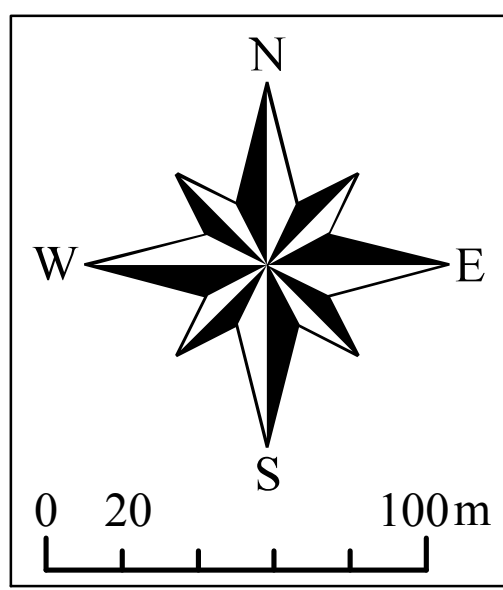
Obiekty zabytkowe, chronione ustawieniami planu
 budynki i obiekty sakralne
 krzyże i kapliczki
 Obiekty zabytkowe, wpisane do rejestru zabytków
 Granica obszaru chronionego krajobrazu "Cieszyńskie Pogórze"
 Pomniki przyrody
 Granice terenów pod budowę obiektów handlowych o powierzchni sprzedaży powyżej 2000m²
 Granice obszarów osuwania się mas ziemnych:
 osuwisk aktywnych ciągle
 osuwisk aktywnych okresowo
 osuwiska nieaktywnych

Informacyjne oznaczenia planu
 Lasy ochronne
 Granica administracyjna miasta

MIEJSCOWY PLAN ZAGOSPODAROWANIA PRZESTRZENNEGO MIASTA CIESZYŃNA DLA OBSZARU C OBEJMUJĄCEGO CZĘŚCIOWO TERENY BOBRKA, LIBURNII I PASTWISK

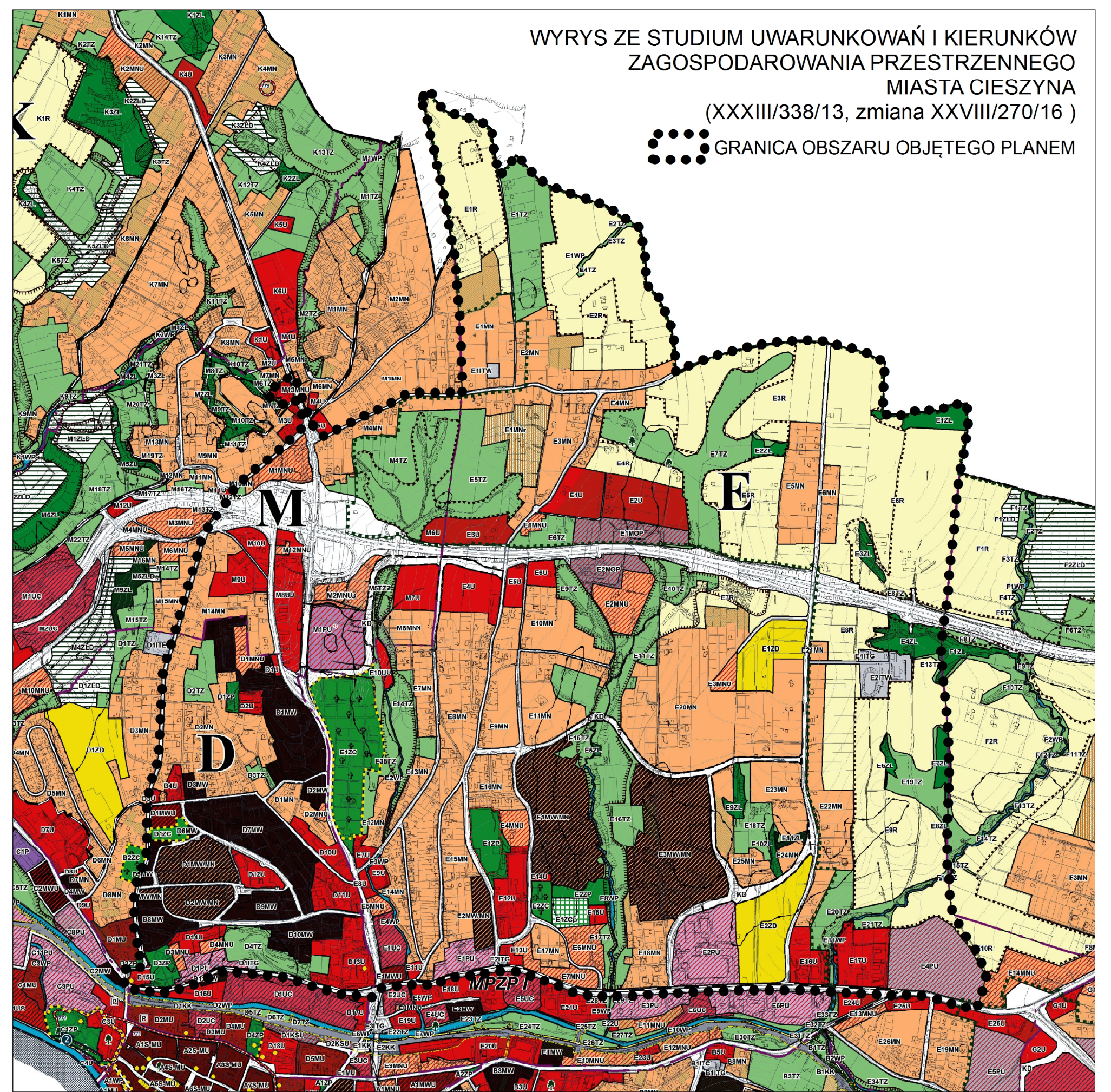
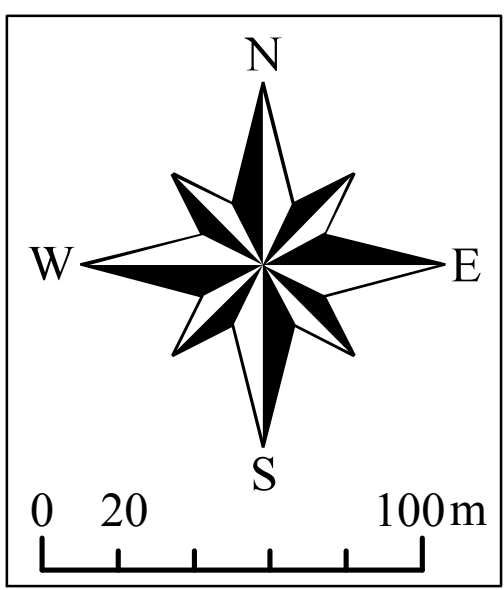
ZAŁĄCZNIK NR 1 DO UCHWAŁY NR IX/86/19 RADY MIEJSKIEJ CIESZYŃNA Z DNIA 27 CZERWCA 2019 R.

RYСУNEK PLANU - ARKUSZ A1
 SKALA 1:2000

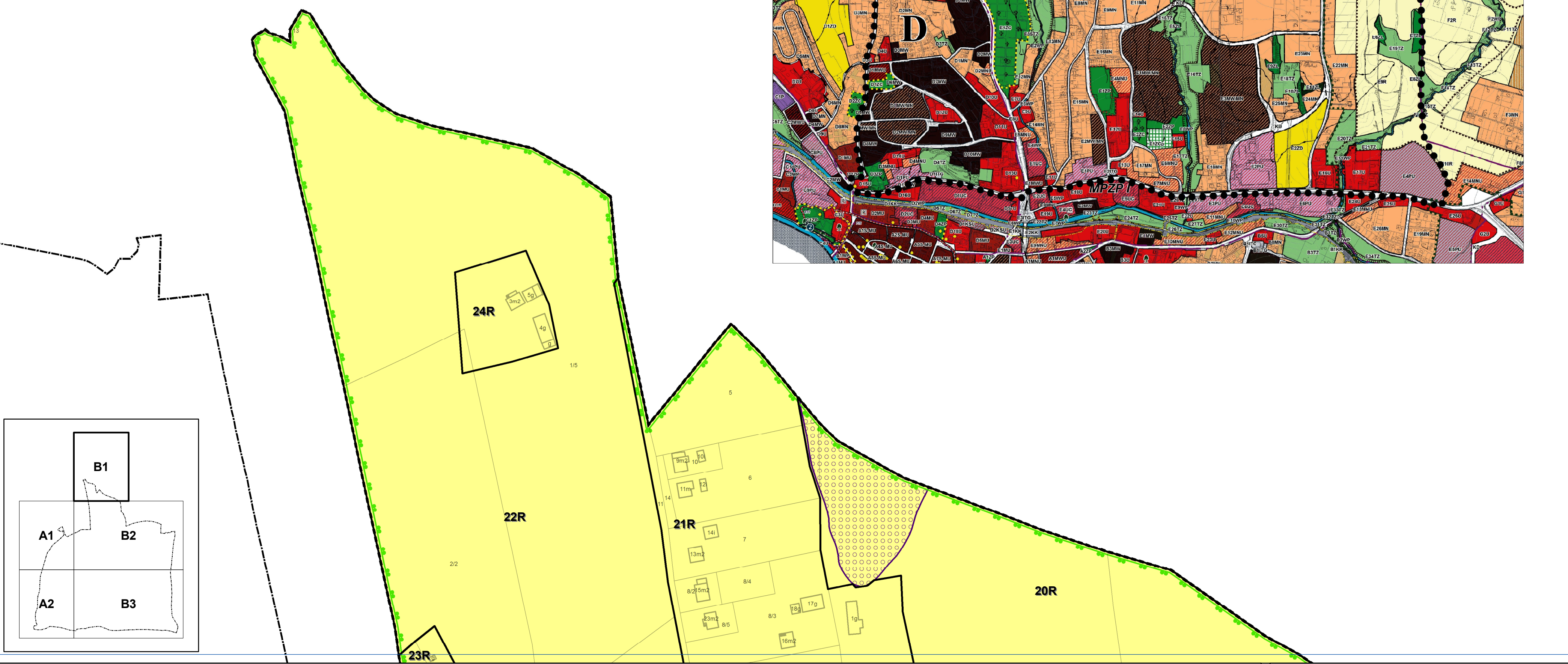


Obowiązujące ustalenia planu		Informacyjne oznaczenia planu	
<ul style="list-style-type: none"> Granica obszaru objętego planem Linie rozgraniczające tereny o różnym przeznaczeniu lub w różnych zasadach zagospodarowania 1MN - tereny zabudowy mieszkaniowej wielorodzinnej 2MN - tereny zabudowy mieszkaniowej wielorodzinnej z usługami 3MN - tereny zabudowy mieszkaniowej wielorodzinnej z usługami 4MN - tereny zabudowy mieszkaniowej wielorodzinnej z usługami 5MN - tereny zabudowy mieszkaniowej wielorodzinnej z usługami 6MN - tereny zabudowy mieszkaniowej wielorodzinnej z usługami 7MN - tereny zabudowy mieszkaniowej wielorodzinnej z usługami 8MN - tereny zabudowy mieszkaniowej wielorodzinnej z usługami 9MN - tereny zabudowy mieszkaniowej wielorodzinnej z usługami 10MN - tereny zabudowy mieszkaniowej wielorodzinnej z usługami 11MN - tereny zabudowy mieszkaniowej wielorodzinnej z usługami 12MN - tereny zabudowy mieszkaniowej wielorodzinnej z usługami 13MN - tereny zabudowy mieszkaniowej wielorodzinnej z usługami 14MN - tereny zabudowy mieszkaniowej wielorodzinnej z usługami 15MN - tereny zabudowy mieszkaniowej wielorodzinnej z usługami 16MN - tereny zabudowy mieszkaniowej wielorodzinnej z usługami 17MN - tereny zabudowy mieszkaniowej wielorodzinnej z usługami 18MN - tereny zabudowy mieszkaniowej wielorodzinnej z usługami 19MN - tereny zabudowy mieszkaniowej wielorodzinnej z usługami 20MN - tereny zabudowy mieszkaniowej wielorodzinnej z usługami 11KD-D - tereny zabudowy mieszkaniowej dojazdowej 12KD-D - tereny zabudowy mieszkaniowej dojazdowej 13KD-D - tereny zabudowy mieszkaniowej dojazdowej 14KD-D - tereny zabudowy mieszkaniowej dojazdowej 15KD-D - tereny zabudowy mieszkaniowej dojazdowej 16KD-D - tereny zabudowy mieszkaniowej dojazdowej 17KD-D - tereny zabudowy mieszkaniowej dojazdowej 18KD-D - tereny zabudowy mieszkaniowej dojazdowej 19KD-D - tereny zabudowy mieszkaniowej dojazdowej 20KD-D - tereny zabudowy mieszkaniowej dojazdowej 11KD-L - tereny zabudowy mieszkaniowej lokalnej 12KD-L - tereny zabudowy mieszkaniowej lokalnej 13KD-L - tereny zabudowy mieszkaniowej lokalnej 14KD-L - tereny zabudowy mieszkaniowej lokalnej 15KD-L - tereny zabudowy mieszkaniowej lokalnej 16KD-L - tereny zabudowy mieszkaniowej lokalnej 17KD-L - tereny zabudowy mieszkaniowej lokalnej 18KD-L - tereny zabudowy mieszkaniowej lokalnej 19KD-L - tereny zabudowy mieszkaniowej lokalnej 20KD-L - tereny zabudowy mieszkaniowej lokalnej 11KD-Z - tereny zabudowy mieszkaniowej zbiorczej 12KD-Z - tereny zabudowy mieszkaniowej zbiorczej 13KD-Z - tereny zabudowy mieszkaniowej zbiorczej 14KD-Z - tereny zabudowy mieszkaniowej zbiorczej 15KD-Z - tereny zabudowy mieszkaniowej zbiorczej 16KD-Z - tereny zabudowy mieszkaniowej zbiorczej 17KD-Z - tereny zabudowy mieszkaniowej zbiorczej 18KD-Z - tereny zabudowy mieszkaniowej zbiorczej 19KD-Z - tereny zabudowy mieszkaniowej zbiorczej 20KD-Z - tereny zabudowy mieszkaniowej zbiorczej 11KD-G - tereny zabudowy mieszkaniowej głównej 12KD-G - tereny zabudowy mieszkaniowej głównej 13KD-G - tereny zabudowy mieszkaniowej głównej 14KD-G - tereny zabudowy mieszkaniowej głównej 15KD-G - tereny zabudowy mieszkaniowej głównej 16KD-G - tereny zabudowy mieszkaniowej głównej 17KD-G - tereny zabudowy mieszkaniowej głównej 18KD-G - tereny zabudowy mieszkaniowej głównej 19KD-G - tereny zabudowy mieszkaniowej głównej 20KD-G - tereny zabudowy mieszkaniowej głównej 11KD-S - tereny zabudowy mieszkaniowej szeregowej 12KD-S - tereny zabudowy mieszkaniowej szeregowej 13KD-S - tereny zabudowy mieszkaniowej szeregowej 14KD-S - tereny zabudowy mieszkaniowej szeregowej 15KD-S - tereny zabudowy mieszkaniowej szeregowej 16KD-S - tereny zabudowy mieszkaniowej szeregowej 17KD-S - tereny zabudowy mieszkaniowej szeregowej 18KD-S - tereny zabudowy mieszkaniowej szeregowej 19KD-S - tereny zabudowy mieszkaniowej szeregowej 20KD-S - tereny zabudowy mieszkaniowej szeregowej 11KD-U - tereny zabudowy usługowej 12KD-U - tereny zabudowy usługowej 13KD-U - tereny zabudowy usługowej 14KD-U - tereny zabudowy usługowej 15KD-U - tereny zabudowy usługowej 16KD-U - tereny zabudowy usługowej 17KD-U - tereny zabudowy usługowej 18KD-U - tereny zabudowy usługowej 19KD-U - tereny zabudowy usługowej 20KD-U - tereny zabudowy usługowej 11KD-R - tereny zabudowy rekreacyjnej 12KD-R - tereny zabudowy rekreacyjnej 13KD-R - tereny zabudowy rekreacyjnej 14KD-R - tereny zabudowy rekreacyjnej 15KD-R - tereny zabudowy rekreacyjnej 16KD-R - tereny zabudowy rekreacyjnej 17KD-R - tereny zabudowy rekreacyjnej 18KD-R - tereny zabudowy rekreacyjnej 19KD-R - tereny zabudowy rekreacyjnej 20KD-R - tereny zabudowy rekreacyjnej 11KD-W - tereny zabudowy wód powierzchniowych 12KD-W - tereny zabudowy wód powierzchniowych 13KD-W - tereny zabudowy wód powierzchniowych 14KD-W - tereny zabudowy wód powierzchniowych 15KD-W - tereny zabudowy wód powierzchniowych 16KD-W - tereny zabudowy wód powierzchniowych 17KD-W - tereny zabudowy wód powierzchniowych 18KD-W - tereny zabudowy wód powierzchniowych 19KD-W - tereny zabudowy wód powierzchniowych 20KD-W - tereny zabudowy wód powierzchniowych 11KD-P - tereny parkingów 12KD-P - tereny parkingów 13KD-P - tereny parkingów 14KD-P - tereny parkingów 15KD-P - tereny parkingów 16KD-P - tereny parkingów 17KD-P - tereny parkingów 18KD-P - tereny parkingów 19KD-P - tereny parkingów 20KD-P - tereny parkingów 11KD-T - tereny techniczne 12KD-T - tereny techniczne 13KD-T - tereny techniczne 14KD-T - tereny techniczne 15KD-T - tereny techniczne 16KD-T - tereny techniczne 17KD-T - tereny techniczne 18KD-T - tereny techniczne 19KD-T - tereny techniczne 20KD-T - tereny techniczne 11KD-V - tereny zielone 12KD-V - tereny zielone 13KD-V - tereny zielone 14KD-V - tereny zielone 15KD-V - tereny zielone 16KD-V - tereny zielone 17KD-V - tereny zielone 18KD-V - tereny zielone 19KD-V - tereny zielone 20KD-V - tereny zielone 11KD-X - tereny lasów 12KD-X - tereny lasów 13KD-X - tereny lasów 14KD-X - tereny lasów 15KD-X - tereny lasów 16KD-X - tereny lasów 17KD-X - tereny lasów 18KD-X - tereny lasów 19KD-X - tereny lasów 20KD-X - tereny lasów 11KD-Y - tereny zielone urządzonej 12KD-Y - tereny zielone urządzonej 13KD-Y - tereny zielone urządzonej 14KD-Y - tereny zielone urządzonej 15KD-Y - tereny zielone urządzonej 16KD-Y - tereny zielone urządzonej 17KD-Y - tereny zielone urządzonej 18KD-Y - tereny zielone urządzonej 19KD-Y - tereny zielone urządzonej 20KD-Y - tereny zielone urządzonej 	<ul style="list-style-type: none"> UK - teren zabudowy przeznaczony na potrzeby kultu religijnego UO - tereny zabudowy przeznaczony na potrzeby oświaty OP - tereny obsługi podróży RP - tereny upraw rolnych, łąk i pastwisk ZN - tereny zieleni nieurządzonej ZD - tereny rodzinnych ogrodów działkowych ZC - tereny istniejących cmentarzy ZC - tereny nowych cmentarzy ZC - oznaczonych symbolami 1ZC - 3ZC ZC - oznaczonych symbolami 4ZC i 5ZC ZG - teren grzebowiska i schroniska dla zwierząt ZR - tereny zieleni rekreacyjnej ZP - tereny zieleni urządzonej 	<ul style="list-style-type: none"> Tereny istniejących dróg powiatowych klasy lokalnej, oznaczone symbolami 1KD-L - 6KD-L, 10KD-L, 19KD-L - 21KD-L Tereny istniejących dróg gminnej klasy zbiorczej, oznaczone symbolem 1KD-Z Tereny istniejących dróg gminnych klasy lokalnej, oznaczone symbolami 7KD-L - 9KD-L, 12KD-L - 14KD-L, 18KD-L Tereny istniejących dróg gminnych klasy dojazdowej, oznaczone symbolami 1KD-D - 18KD-D, 20KD-D - 26KD-D, 28KD-D - 34KD-D, 36KD-D - 38KD-D, 41KD-D - 43KD-D Tereny projektowanych i planowanych do rozbudowy dróg gminnych klasy lokalnej, oznaczone symbolami 8KD-L, 11KD-L, 15KD-L - 17KD-L, 23KD-L, 24KD-L Tereny projektowanych i planowanych do rozbudowy dróg gminnych klasy dojazdowej, oznaczone symbolami 19KD-D, 27KD-D, 35KD-D, 39KD-D, 40KD-D, 44KD-D, 46KD-D 	<ul style="list-style-type: none"> Obiekty zabytkowe, chronione ustawieniami planu budynki i obiekty sakralne parki i cmentarze krzyże i kapliczki Obiekty zabytkowe, wpisane do rejestru zabytków Granice obszaru chronionego krajobrazu "Cieszyńskie Pogórze" Pomniki przyrody Granice terenów pod budowę obiektów handlowych o powierzchni sprzedaży powyżej 2000m² Granice obszarów osuwania się mas ziemnych: osuwisk aktywnych ciągle osuwisk aktywnych okresowo osuwisk nieaktywnych

MIĘSCOWY PLAN ZAGOSPODAROWANIA PRZESTRZENNEGO MIASTA CIESZYNA DLA OBSZARU C OBEJMUJĄCEGO CZĘŚCIOWO TERENY BOBRKA, LIBURNIA I PASTWISK
ZAŁĄCZNIK NR 1 DO UCHWAŁY NR IX/86/19 RADY MIEJSKIEJ CIESZYNA Z DNIA 27 CZERWCA 2019 R
RYСУNEK PLANU - ARKUSZ A2
SKALA 1:2000



WYRYS ZE STUDIUM UWARUNKOWAŃ I KIERUNKÓW ZAGOSPODAROWANIA PRZESTRZENNEGO MIASTA CIESZYNA (XXXIII/338/13, zmiana XXVIII/270/16)
 GRANICA OBSZARU OBJĘTEGO PLANEM



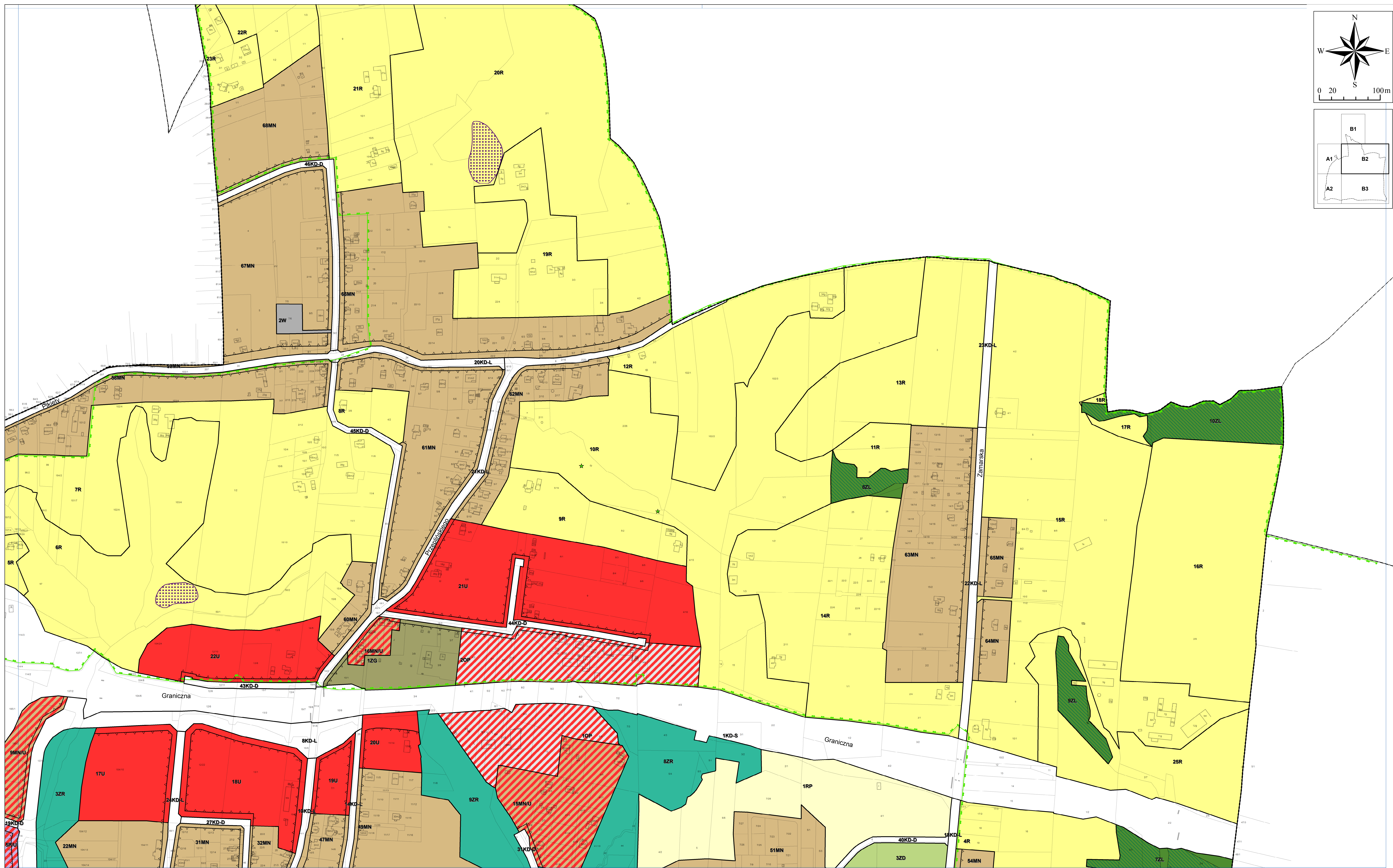
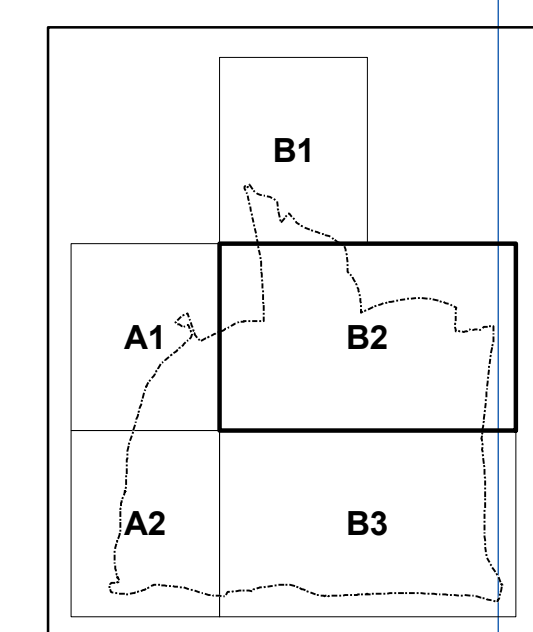
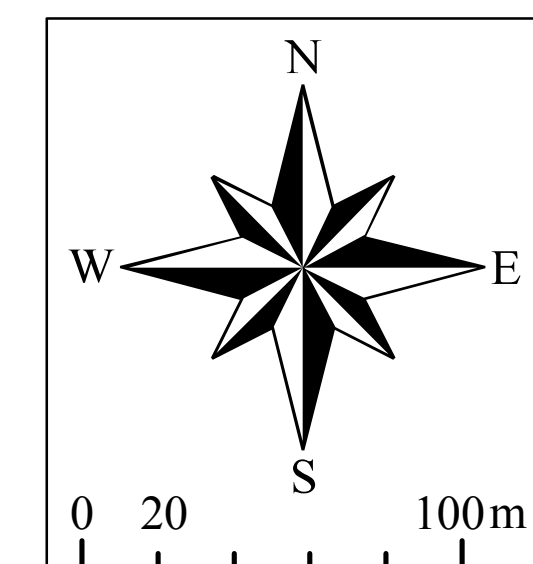
Obowiązujące ustalenia planu		Informacyjne oznaczenia planu	
<ul style="list-style-type: none"> Granicę obszaru objętego planem Linie rozgraniczające tereny o różnym przeznaczeniu lub różnych zasadach zagospodarowania Symbole terenów Obowiązujące linie zabudowy Nieprzekraczalne linie zabudowy Przeznaczenie terenów MW - tereny zabudowy mieszkaniowej wielorodzinnej z usługami MN - tereny zabudowy mieszkaniowej jednorodzinnej z usługami MN/U - tereny zabudowy mieszkaniowej jednorodzinnej z usługami PU - tereny zabudowy produkcyjnej i usługowej UC - tereny pod budowę obiektów handlowych o powierzchni sprzedaży powyżej 2000 m² U - tereny zabudowy usługowej UK - teren zabudowy przeznaczonej na potrzeby kultury religijnej UO - tereny zabudowy przeznaczonej na potrzeby oświaty OP - tereny obsługi podróży R - tereny gruntów rolnych RP - tereny upraw polowych, łąk i pastwisk ZN - tereny zieleni nieurządzonej ZD - tereny rodzinnych ogrodów działkowych ZC - tereny istniejących cmentarzy oznaczonych symbolami 1ZC - 3ZC ZC - tereny nowych cmentarzy oznaczonych symbolami 4ZC i 5ZC ZG - teren grzebowiska i schroniska dla zwierząt ZR - tereny zieleni rekreacyjnej ZP - tereny zieleni urządzonej ZL - tereny lasów WS - tereny wód powierzchniowych KP - tereny zespołów garaży KPP - teren parkingów TE - teren rozmieszczenia urządzeń wytwarzających energię z odnawialnych źródeł W - teren infrastruktury technicznej - urządzenie zaopatrzenia w wodę G - teren infrastruktury technicznej - gaz Teren istniejącej drogi krajowej klasy ekspresowej, oznaczony symbolem 1KD-S Teren istniejącej drogi wojewódzkiej klasy głównej, oznaczony symbolem 1KD-G Teren istniejącej drogi powiatowej klasy głównej, oznaczony symbolami 2KD-G - 4KD-G Teren istniejącej drogi powiatowej klasy zbiorczej, oznaczony symbolem 2KD-Z Tereny istniejących dróg powiatowych klasy lokalnej, oznaczone symbolami 1KD-L - 6KD-L, 10KD-L, 19KD-L - 21KD-L Teren istniejącej drogi gminnej klasy zbiorczej, oznaczony symbolem 1KD-Z Tereny istniejących dróg gminnych klasy lokalnej, oznaczone symbolami 7KD-L - 9KD-L, 12KD-L - 14KD-L, 18KD-L Tereny istniejących dróg gminnych klasy dojazdowej, oznaczone symbolami 1KD-D - 18KD-D, 20KD-D - 26KD-D, 28KD-D - 34KD-D, 36KD-D - 38KD-D, 41KD-D - 43KD-D Tereny projektowanych i planowanych do rozbudowy dróg gminnych klasy lokalnej, oznaczone symbolami 8KD-L, 11KD-L, 15KDL - 17KD-L, 23KD-L, 24KD-L Tereny projektowanych i planowanych do rozbudowy dróg gminnych klasy dojazdowej, oznaczone symbolami 19KD-D, 27KD-D, 35KD-D, 39KD-D, 40KD-D, 44KD-D, 46KD-D 	<ul style="list-style-type: none"> Obiekty zabytkowe, chronione ustawami planu budynki i obiekty sakralne parki i cmentarze Krzyże i kapliczki Obiekty zabytkowe, wpisane do rejestru zabytków Granicę obszaru chronionego krajobrazu "Cieszyńskie Pogórze" Pomniki przyrody Granicę terenów pod budowę obiektów handlowych o powierzchni sprzedaży powyżej 2000m² Granicę obszarów osuwania się mas ziemnych: osuwisk aktywnych ciągle osuwisk aktywnych okresowo osuwisk nieaktywnych Lasy ochronne Granicę administracyjną miasta 		

MIEJSCOWY PLAN ZAGOSPODAROWANIA PRZESTRZENNEGO MIASTA CIESZYNA DLA OBSZARU C OBEJMUJĄCEGO CZĘŚCIOWO TERENY BOBRKA, LIBURNII I PASTWISK

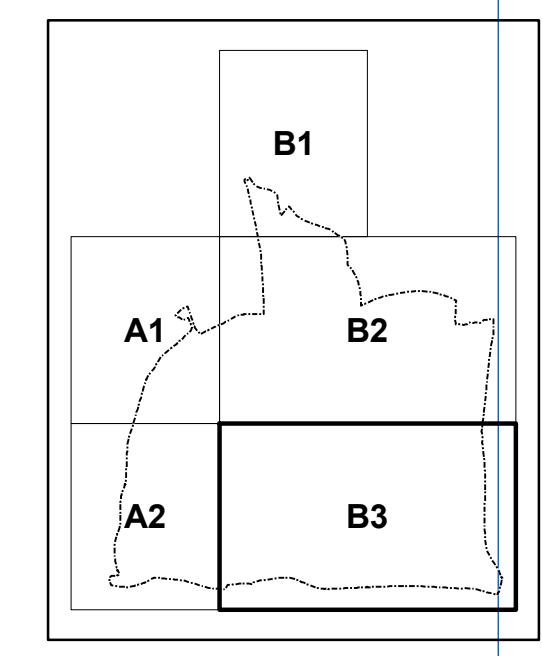
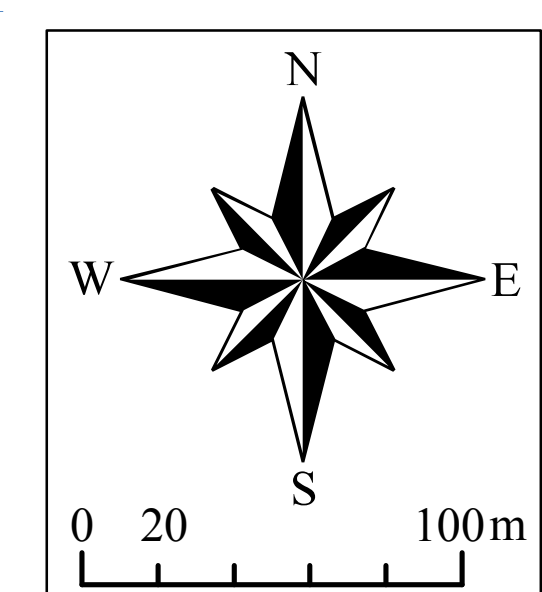
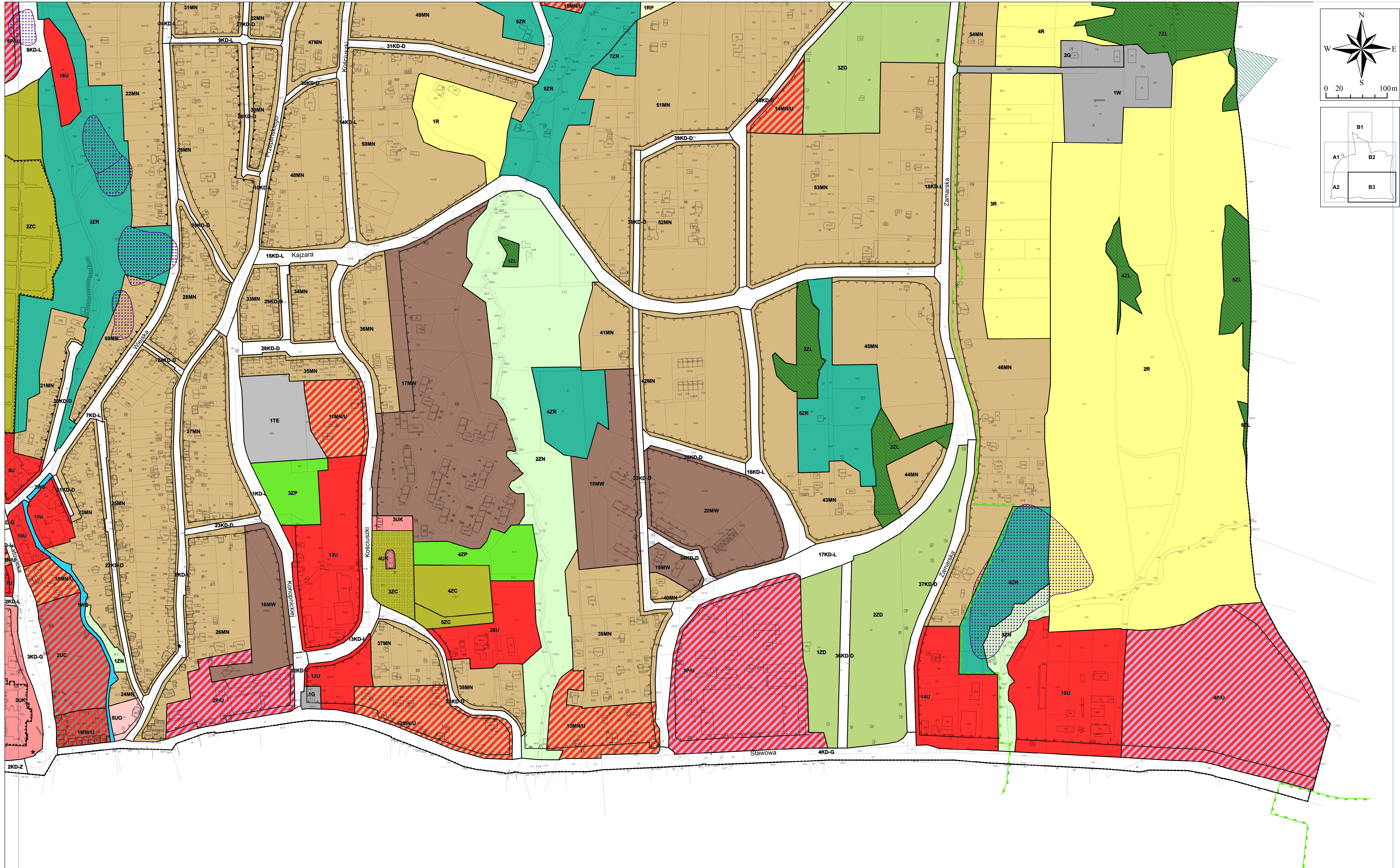
ZAŁĄCZNIK NR 1 DO UCHWAŁY NR IX/86/19 RADY MIEJSKIEJ CIESZYNA Z DNIA 27 CZERWCA 2019 R.

RYSUNEK PLANU - ARKUSZ B1

SKALA 1:2000



<p>Obowiązujące ustalenia planu</p> <p>--- Granica obszaru objętego planem</p> <p>--- Linie rozgraniczające tereny o różnym przeznaczeniu lub różnych zasadach zagospodarowania</p> <p>MN Symbolizacja terenów</p> <p>--- Obowiązuje linie zabudowy</p> <p>--- Nieprzekraczalne linie zabudowy</p> <p>Przeznaczenie terenów</p> <p>MW - tereny zabudowy mieszkaniowej wielorodzinnej z usługami</p> <p>MN - tereny zabudowy mieszkaniowej jednorodzinnej z usługami</p> <p>MU - tereny zabudowy mieszkaniowej jednorodzinnej z usługami</p> <p>PU - tereny budowy produkcyjnej i usługowej</p> <p>UC - tereny pod budowę obiektów handlowych o powierzchni sprzedaży powyżej 2000 m²</p> <p>U - tereny zabudowy usługowej</p> <p>LUK - teren zabudowy przeznaczonej na potrzeby kultu religijnego</p> <p>UO - tereny zabudowy przeznaczonej na potrzeby oświaty</p> <p>OP - tereny obsługi podróży</p> <p>R - tereny gruntów rolnych</p> <p>RP - tereny upraw polowych, łąk i pastwisk</p> <p>ZN - tereny zieleni nieurządzonej</p> <p>ZD - tereny rodzinnych ogrodów działkowych</p> <p>ZC - tereny zielonych cmentarzy</p> <p>ZC - tereny zielonych cmentarzy oznaczonych symbolami 1ZC - 3ZC</p> <p>ZC - tereny nowych cmentarzy oznaczonych symbolami 4ZC i 5ZC</p> <p>ZG - teren grzebowiska i schroniska dla zwierząt</p> <p>ZR - tereny zieleni rekreacyjnej</p> <p>ZP - tereny zieleni urządzonej</p> <p>ZL - tereny lasów</p> <p>WIS - tereny wód powierzchniowych</p> <p>KP - tereny zespołów garaży</p> <p>KPP - teren parkingów</p> <p>TE - teren rozmieszczenia urządzeń wyładowujących energię z odnawialnych źródeł</p> <p>W - teren infrastruktury technicznej - urządzenie zapotrzebne w wodę</p> <p>G - tereny infrastruktury technicznej - gaz</p> <p>Teren istniejącej drogi krajowej klasy ekspresowej, oznaczony symbolem 1KD-S</p> <p>Teren istniejącej drogi wojewódzkiej klasy głównej, oznaczony symbolem 1KD-G</p> <p>Tereny istniejących dróg powiatowych klasy głównej, oznaczone symbolami 2KD-G - 4KD-G</p> <p>Tereny istniejących dróg powiatowej klasy zbiorczej, oznaczone symbolami 2KD-Z</p> <p>Tereny istniejących dróg powiatowych klasy lokalnej, oznaczone symbolami 1KD-L - 6KD-L</p> <p>Tereny istniejących dróg gminnych klasy zbiorczej, oznaczone symbolami 1KD-Z</p> <p>Tereny istniejących dróg gminnych klasy lokalnej, oznaczone symbolami 1KD-L - 5KD-L, 12KD-L - 14KD-L, 18KD-L</p> <p>Tereny istniejących dróg gminnych klasy dojazdowej, oznaczone symbolami 1KD-D - 16KD-D, 20KD-D - 28KD-D, 29KD-D - 34KD-D, 36KD-D - 38KD-D, 41KD-D - 43KD-D</p> <p>Tereny projektowanych i planowanych do rozbudowy dróg gminnych klasy lokalnej, oznaczone symbolami 6KD-L, 11KD-L, 15KD-L, 17KD-L, 23KD-L, 24KD-L</p> <p>Tereny projektowanych i planowanych do rozbudowy dróg gminnych klasy dojazdowej, oznaczone symbolami 19KD-D, 27KD-D, 32KD-D, 36KD-D, 40KD-D, 44KD-D, 46KD-D</p>	<p>Obiekty zabytkowe, chronione ustaleniami planu</p> <p>--- budynki i obiekty sakralne</p> <p>--- parki i cmentarze</p> <p>★ krzyże i kapliczki</p> <p>--- obiekty zabytkowe</p> <p>--- granice do rejestru zabytków</p> <p>--- granice obszaru chronionego krajobrazu "Cieszyńskie Pięknizno"</p> <p>★ Pomniki przyrody</p> <p>--- granice terenów pod budowę obiektów handlowych o powierzchni sprzedaży powyżej 2000m²</p> <p>--- granice obszarów osławiania się mas ziemnych</p> <p>--- osławisk aktywnych ciągle</p> <p>--- osławisk aktywnych okresowo</p> <p>--- osławisk nieaktywnych</p> <p>Informacyjne oznaczenia planu</p> <p>--- lasy ochronne</p> <p>--- granice administracyjna miasta</p>	<p>MIEJSCOWY PLAN ZAGOSPODAROWANIA PRZESTRZENNEGO MIASTA CIESZYŃNA DLA OBSZARU C OBEJMUJĄCEGO CZĘŚCIOWO TERENY BOBRKA, LIBURNII I PASTWISK</p> <p>ZAŁĄCZNIK NR 1 DO UCHWAŁY NR IX/86/19 RADY MIEJSKIEJ CIESZYŃNA Z DNIA 27 CZERWCA 2019 R.</p> <p>RYСУNEK PLANU - ARKUSZ B2</p> <p>SKALA 1:2000</p>
--	---	---



<p>Obowiązujące ustalenia planu</p> <ul style="list-style-type: none"> --- Granica obszaru objętego planem --- Linie rozgraniczające tereny o różnym przeznaczeniu lub różnych zasadach zagospodarowania --- Obowiązujące linie zabudowy --- Nieprzekraczalne linie zabudowy <p>Przeznaczenie terenów</p> <ul style="list-style-type: none"> MN - tereny zabudowy mieszkaniowej wielorodzinnej z usługami MN - tereny zabudowy mieszkaniowej jednorodzinnej z usługami MN - tereny zabudowy mieszkaniowej jednorodzinnej z usługami PU - tereny zabudowy produkcyjnej i usługowej UC - tereny pod budowę obiektów handlowych o powierzchni sprzedaży powyżej 2000 m² U - tereny zabudowy usługowej 	<ul style="list-style-type: none"> LUK - teren zabudowy przeznaczonej na potrzeby kultury religijnej UO - tereny zabudowy przeznaczonej na potrzeby oświaty OP - tereny obsługi podróży RP - tereny upraw rolnych ZN - tereny zieleni nieurządzonej ZD - tereny rodzinnych ogrodów działkowych ZC - tereny nowych cmentarzy ZG - teren grzebowiska i schroniska dla zwierząt ZR - tereny zieleni rekreacyjnej ZP - tereny zieleni urządzonej 	<ul style="list-style-type: none"> ZL - tereny lasów WIS - tereny wód powierzchniowych KP - tereny zespołów garaży KPP - teren parkingów TE - teren rozmieszczenia urządzeń wytwarzających energię z odnawialnych źródeł W - teren infrastruktury technicznej - urządzenie zapotrzebowania w wodę G - tereny infrastruktury technicznej - gaz Tereny istniejącej drogi krajowej klasy ekspresowej, oznaczone symbolem 1KD-S Tereny istniejącej drogi wojewódzkiej klasy głównej, oznaczone symbolem 1KD-G Tereny istniejących dróg powiatowych klasy głównej, oznaczone symbolami 2KD-G - 4KD-G Tereny istniejących dróg powiatowych klasy zbiorczej, oznaczone symbolami 1KD-L - 6KD-L Tereny istniejących dróg gminnych klasy zbiorczej, oznaczone symbolami 1KD-Z - 4KD-Z Tereny istniejących dróg gminnych klasy lokalnej, oznaczone symbolami 7KD-L - 9KD-L, 12KD-L - 14KD-L, 18KD-L Tereny istniejących dróg gminnych klasy lokalnej, oznaczone symbolami 1KD-D - 18KD-D, 20KD-D - 28KD-D, 29KD-D - 34KD-D, 38KD-D - 41KD-D - 43KD-D Tereny projektowanych i planowanych do budowy dróg gminnych klasy lokalnej, oznaczone symbolami 9KD-L, 11KD-L, 15KD-L, 17KD-L, 23KD-L, 24KD-L Tereny projektowanych i planowanych do budowy dróg gminnych klasy zbiorczej, oznaczone symbolami 19KD-D, 27KD-D, 38KD-D, 40KD-D, 44KD-D, 46KD-D 	<p>Obiekty zabytkowe, chronione ustaleniami planu</p> <ul style="list-style-type: none"> --- budynki i obiekty sakralne --- parki i cmentarze --- krzyże i kapliczki --- obiekty zabytkowe --- granice do rejestru zabytków --- Granica obszaru chronionego krajobrazu "Cieszyńskie Pogorze" --- Pomniki przyrody --- Granice terenów pod budowę obiektów handlowych o powierzchni sprzedaży powyżej 2000m² --- Granice obszarów osławiania się mas ziemi: <ul style="list-style-type: none"> --- obszar aktywnych dąbów --- obszar aktywnych okrzusów --- obszar nieaktywnych <p>Informacyjne oznaczenia planu</p> <ul style="list-style-type: none"> --- Lasy ochronne --- Granica administracyjna miasta 	<p>MIEJSCOWY PLAN ZAGOSPODAROWANIA PRZESTRZENNEGO MIASTA CIESZYNA DLA OBSZARU C OBEJMUJĄCEGO CZĘŚCIOWO TERENY BOBRKA, LIBURNII I PASTWISK</p> <p>ZAŁĄCZNIK NR 1 DO UCHWAŁY NR IX/86/19 RADY MIEJSKIEJ CIESZYNA Z DNIA 27 CZERWCA 2019 R.</p> <p>RYSunek Planu - ARKUSZ B3</p> <p>SKALA 1:2000</p>
---	--	--	--	---