

**UCHWAŁA  
RADY MIEJSKIEJ CIESZYNA**

z dnia ..... 2019 r.

**w sprawie uchwalenia zmiany miejscowego planu zagospodarowania przestrzennego miasta Cieszyna obejmującego obszar zawierający częściowo tereny: Bobrka, Liburnii i Pastwisk**

Na podstawie art. 18 ust. 2 pkt 5 i art. 40 ust. 1 i art. 41 ustawy z dnia 8 marca 1990 r. o samorządzie gminnym (tekst jednolity: Dz. U. z 2019 r. poz. 506), art. 20 ust. 1, art. 27 ustawy z dnia 27 marca 2003 r. o planowaniu i zagospodarowaniu przestrzennym (tekst jednolity: Dz. U. z 2018 r. poz. 1945 z późn. zm.) oraz w związku z Uchwałą Rady Miejskiej Cieszyna Nr XXVI/247/16 z dnia 27 października 2016 r. w sprawie przystąpienia do sporządzenia zmiany miejscowego planu zagospodarowania przestrzennego miasta Cieszyna obejmującego obszar zawierający częściowo tereny: Bobrka, Liburnii i Pastwisk,

Rada Miejska Cieszyna

po stwierdzeniu, że zmiana planu nie narusza ustaleń Studium uwarunkowań i kierunków zagospodarowania przestrzennego miasta Cieszyna wobec braku wniesienia uwag oraz braku zapisanych w zmianie planu inwestycji z zakresu infrastruktury technicznej należących do zadań własnych Gminy,

postanawia

**§ 1.** W uchwale Nr IV/8/14 Rady Miejskiej Cieszyna z dnia 18 grudnia 2014 r. w sprawie miejscowego planu zagospodarowania przestrzennego dla obszaru C miasta Cieszyna obejmującego obszar zawierający częściowo tereny: Bobrka, Liburnii i Pastwisk, wprowadzić następujące zmiany:

- 1) zmienia się załącznik graficzny, stanowiący załącznik nr 1 do uchwały;
- 2) w części tekstowej:
  - a) §4 ust. 1 pkt 10 uchwały otrzymuje brzmienie:

„10) granice obszarów osuwania się mas ziemnych:
    - a) osuwisk aktywnych ciągle,
    - b) osuwisk aktywnych okresowo,
    - c) osuwisk nieaktywnych.”,
  - b) §6 pkt 3 uchwały otrzymuje brzmienie: „tereny zabudowy mieszkaniowej jednorodzinnej, oznaczone symbolami: 1MN-69MN”,
  - c) §6 pkt 7 uchwały otrzymuje brzmienie: „tereny zabudowy usługowej, oznaczone symbolami: 1U-29U”,
  - d) §6 pkt 11 uchwały otrzymuje brzmienie: „tereny gruntów rolnych, oznaczone symbolami: 1R-25R”,
  - e) §6 uchwały po pkt 21 dodaje się pkt 21a, który otrzymuje brzmienie: „teren parkingów, oznaczony symbolem 1KPP ”,
  - f) §9, ust. 1 pkt 1 uchwały otrzymuje brzmienie: „tereny oznaczone symbolami 1MN – 69MN zalicza się do terenów przeznaczonych pod zabudowę mieszkaniową jednorodziną”,

g) §12 otrzymuje brzmienie:

„§ 12. 1. Określa się granice obszarów osuwania się mas ziemnych:

- 1) osuwisk aktywnych ciągle, zgodnie z oznaczeniem na rysunku planu,
- 2) osuwisk aktywnych okresowo, zgodnie z oznaczeniem na rysunku planu,
- 3) osuwisk nieaktywnych, zgodnie z oznaczeniem na rysunku planu,

2. Na obszarach, o których mowa w ust. 1 pkt 1:

- 1) ustala się zakaz lokalizacji nowych obiektów budowlanych,
- 2) dopuszcza się rozbudowę i przebudowę istniejących obiektów budowlanych oraz związaną z tym zmianę zagospodarowania terenu nakazując uwzględnienie w tych działaniach występujących skomplikowanych warunków gruntowych,
- 3) nakazuje się odprowadzenie wód opadowych szczelnym systemem oraz konieczność stosowania rozwiązań technologicznych nie powodujących stagnacji wód,
- 4) zakaz budowy przydomowych oczyszczalni ścieków z drenażem rozsączającym lub ze studnią chłonną.

3. Przy zabudowie obszarów, o których mowa w ust. 1 pkt 2 i 3 nakazuje się:

- 1) uwzględnienie występujące na nich skomplikowanych warunków gruntowych,
- 2) odprowadzenie wód opadowych szczelnym systemem oraz stosowanie rozwiązań technologicznych nie powodujących stagnacji wód,
- 3) zakaz budowy przydomowych oczyszczalni ścieków z drenażem rozsączającym lub ze studnią chłonną.”

h) §13 ust. 6 otrzymuje brzmienie: „W zakresie odprowadzania wód opadowych z zastrzeżeniem §12 ust. 2 pkt 3 i ust. 3 pkt 2:”

i) §13 ust. 7 pkt 2 otrzymuje brzmienie: „dopuszcza się stosowanie zbiorników bezodpływowych, a także przydomowych oczyszczalni ścieków, zgodnie z przepisami odrębnymi z zastrzeżeniem §12 ust. 2 pkt 4 i ust. 3 pkt 3.”

j) §19 uchwały wymienione tereny: „1MN - 68MN” zastępuje się „1MN - 69MN”

k) §21 uchwały wymienione tereny: „1U – 27U” zastępuje się „1U – 29U”

l) §27 uchwały wymienione tereny: „1R – 24R” zastępuje się „1R – 25R”

m) §27 pkt 11 otrzymuje brzmienie: „zakaz zabudowy na terenach 2R, 6R, 10R, 11R, 16R, 17R, 18R, 20R, 22R, 25R.”

n) §33 uchwały wymienione tereny „1ZR, 2 ZR, 4 ZR, 5 ZR, 6 ZR, 7ZR i 10ZR” zastępuje się „1ZR, 2 ZR, 4 ZR, 5 ZR, 7ZR i 10ZR”

o) po §33 uchwały dodaje się §33a, który otrzymuje brzmienie:

„§ 33a. Dla terenu zieleni rekreacyjnej, oznaczonego symbolem 6ZR określa się:

- 1) lokalizację budynków rekreacji indywidualnej;
- 2) lokalizacja budowli rekreacyjno – wypoczynkowych;
- 3) dopuszcza się lokalizowanie tylko 1 budynku rekreacji indywidualnej na działce, jednakże powierzchnia zabudowy tego budynku nie może być większa niż 50m<sup>2</sup>;
- 4) wskaźnik powierzchni zabudowy w stosunku do powierzchni działki: nie większy niż 5%;

5) udział powierzchni biologicznie czynnej w stosunku do powierzchni działki: nie mniejszy niż 80%;

6) wysokość zabudowy nie większa niż 6 m, z zastrzeżeniem pkt 7);

7) dla budynków wymienionych w pkt 1) wysokość: nie większa niż 9 m;

8) szerokość elewacji frontowej dla budynków wymienionych w pkt 1): nie większa niż 8 m;

9) geometrię dachów:

a) dla budynków wymienionych w pkt 1): dachy dwuspadowe o kątach nachylenia głównych połaci dachowych od 30° do 45°, przy czym połacie te winny być wzajemnie symetryczne,

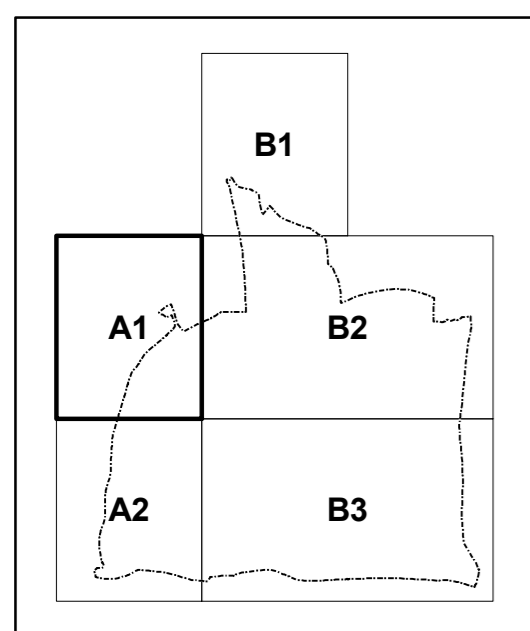
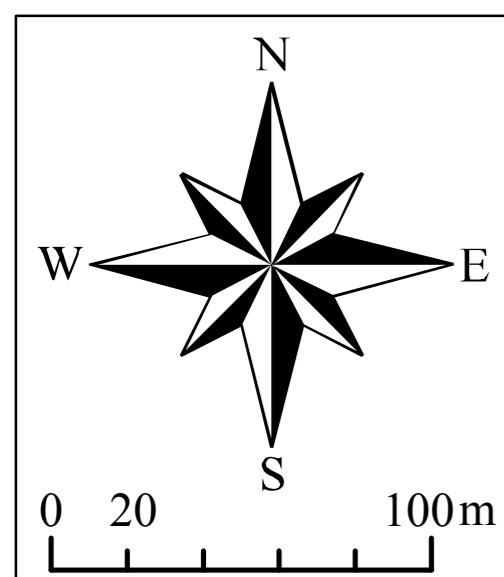
b) dla budynków wymienionych w pkt 2): dachy jedno lub dwuspadowe o kątach nachylenia głównych połaci dachowych nieprzekraczających 45°.”,

p) po §35 uchwały dodaje się §35a, który otrzymuje brzmienie:

„§ 35a. Dla terenu parkingów, oznaczonego symbolem 1KPP określa się udział powierzchni biologicznie czynnej w stosunku do powierzchni działki: nie mniejszy niż 30%.”.

**§ 2.** Wykonanie uchwały powierzyć Burmistrzowi Miasta Cieszyna.

**§ 3.** Uchwała wchodzi w życie po upływie 14 dni od dnia jej ogłoszenia w Dzienniku Urzędowym Województwa Śląskiego.



**Obowiązujące ustalenia planu**

--- Granica obszaru objętego planem  
 --- Linie rozgraniczające tereny o różnym przeznaczeniu lub różnych zasadach zagospodarowania

**1MN** Symbole terenów

▲ Obowiązujące linie zabudowy  
 ▲ Nieprzekraczalne linie zabudowy

**Przeznaczenie terenów**

MW - tereny zabudowy mieszkaniowej wielorodzinnej z usługami  
 MN - tereny zabudowy mieszkaniowej jednorodzinnej z usługami  
 MN/U - tereny zabudowy mieszkaniowej jednorodzinnej z usługami  
 P/U - tereny zabudowy produkcyjnej i usługowej  
 UC - tereny pod budowę obiektów handlowych o powierzchni sprzedaży powyżej 2000 m<sup>2</sup>  
 U - tereny zabudowy usługowej

UK - teren zabudowy przeznaczonej na potrzeby kultu religijnego  
 UO - tereny zabudowy przeznaczonej na potrzeby oświaty  
 OP - tereny obsługi podróży  
 R - tereny gruntów rolnych  
 RP - tereny upraw polowych, łąk i pastwisk  
 ZN - tereny zieleni nieurządzonej  
 ZD - tereny rodzinnych ogrodów działkowych  
 ZC - tereny istniejących cmentarzy oznaczone symbolami 1ZC - 3ZC  
 ZC - tereny nowych cmentarzy oznaczone symbolami 4ZC i 5ZC  
 ZG - teren grzebowiska i schroniska dla zwierząt  
 ZR - tereny zieleni rekreacyjnej  
 ZP - tereny zieleni urządzonej

ZL - tereny lasów  
 WS - tereny wód powierzchniowych  
 KP - tereny zespołów garaży  
 KPP - teren parkingów  
 TE - teren rozmieszczenia urządzeń wytwarzających energię z odnawialnych źródeł  
 W - teren infrastruktury technicznej - urządzenie zaopatrzenia w wodę  
 G - teren infrastruktury technicznej - gaz  
 Teren istniejącej drogi krajowej klasy ekspresowej, oznaczony symbolem 1KD-S  
 Teren istniejącej drogi wojewódzkiej klasy głównej, oznaczony symbolem 1KD-G  
 Teren istniejących dróg powiatowych klasy głównej, oznaczone symbolami 2KD-G - 4KD-G  
 Teren istniejącej drogi powiatowej klasy zbiorczej, oznaczony symbolem 2KD-Z

Tereny istniejących dróg powiatowych klasy lokalnej, oznaczone symbolami 1KD-L - 6KD-L, 10KD-L, 19KD-L - 21KD-L  
 Teren istniejącej drogi gminnej klasy zbiorczej, oznaczony symbolem 1KD-Z  
 Tereny istniejących dróg gminnych klasy lokalnej, oznaczone symbolami 7KD-L - 9KD-L, 12KD-L - 14KD-L, 18KD-L  
 Tereny istniejących dróg gminnych klasy dojazdowej, oznaczone symbolami 1KD-D - 18KD-D, 20KD-D - 26KD-D, 28KD-D - 34KD-D, 36KD-D - 38KD-D, 41KD-D - 43KD-D  
 Tereny projektowanych i planowanych do rozbudowy dróg gminnych klasy lokalnej, oznaczone symbolami 8KD-L, 11KD-L, 15KD-L - 17KD-L, 23KD-L, 24KD-L  
 Tereny projektowanych i planowanych do rozbudowy dróg gminnych klasy dojazdowej, oznaczone symbolami 19KD-D, 27KD-D, 35KD-D, 39KD-D, 40KD-D, 44KD-D, 46KD-D

Obiekty zabytkowe, chronione ustawieniami planu  
 budynki i obiekty sakralne  
 parki i cmentarze  
 krzyże i kapliczki  
 Obiekty zabytkowe, wpisane do rejestru zabytków  
 Granica obszaru chronionego krajobrazu "Cieszyńskie Pogórze"  
 Pomniki przyrody  
 Granice terenów pod budowę obiektów handlowych o powierzchni sprzedaży powyżej 2000m<sup>2</sup>  
 Granice obszarów osuwania się mas ziemnych:  
 osuwisk aktywnych ciągle  
 osuwisk aktywnych okresowo  
 osuwiska nieaktywnych

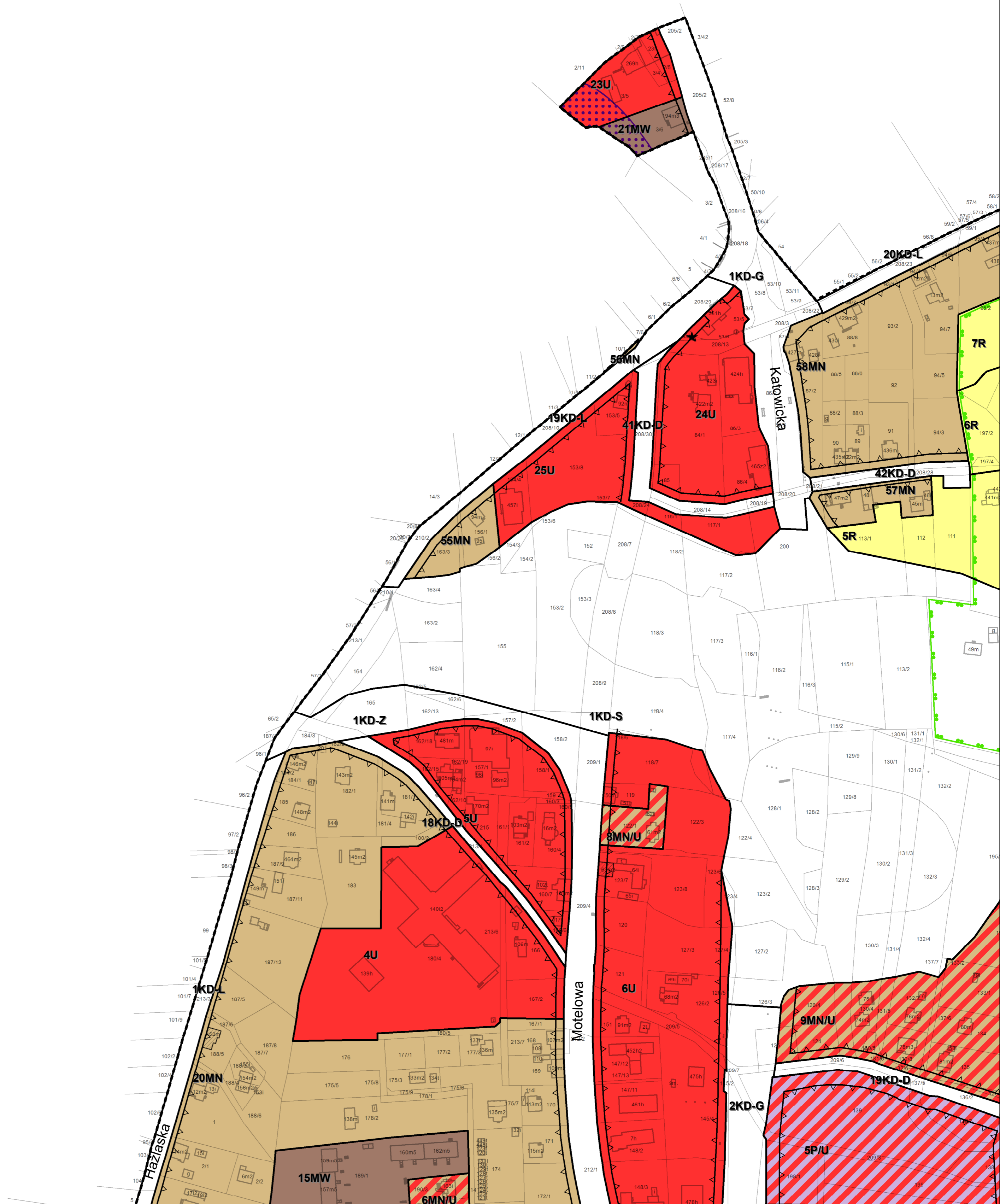
**Informacyjne oznaczenia planu**  
 Lasy ochronne  
 Granica administracyjna miasta

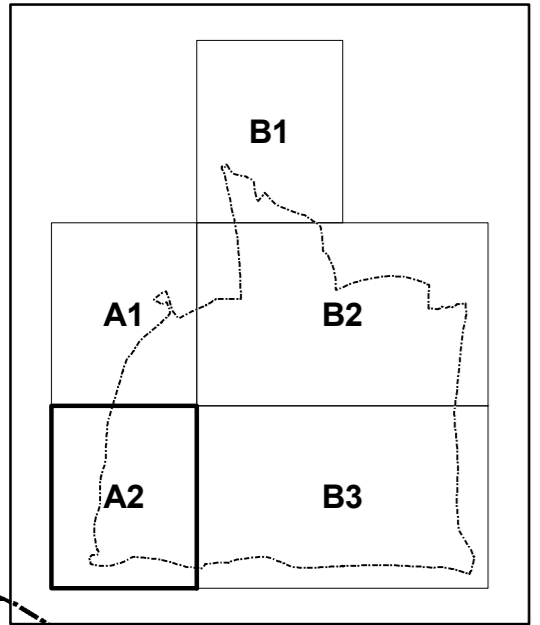
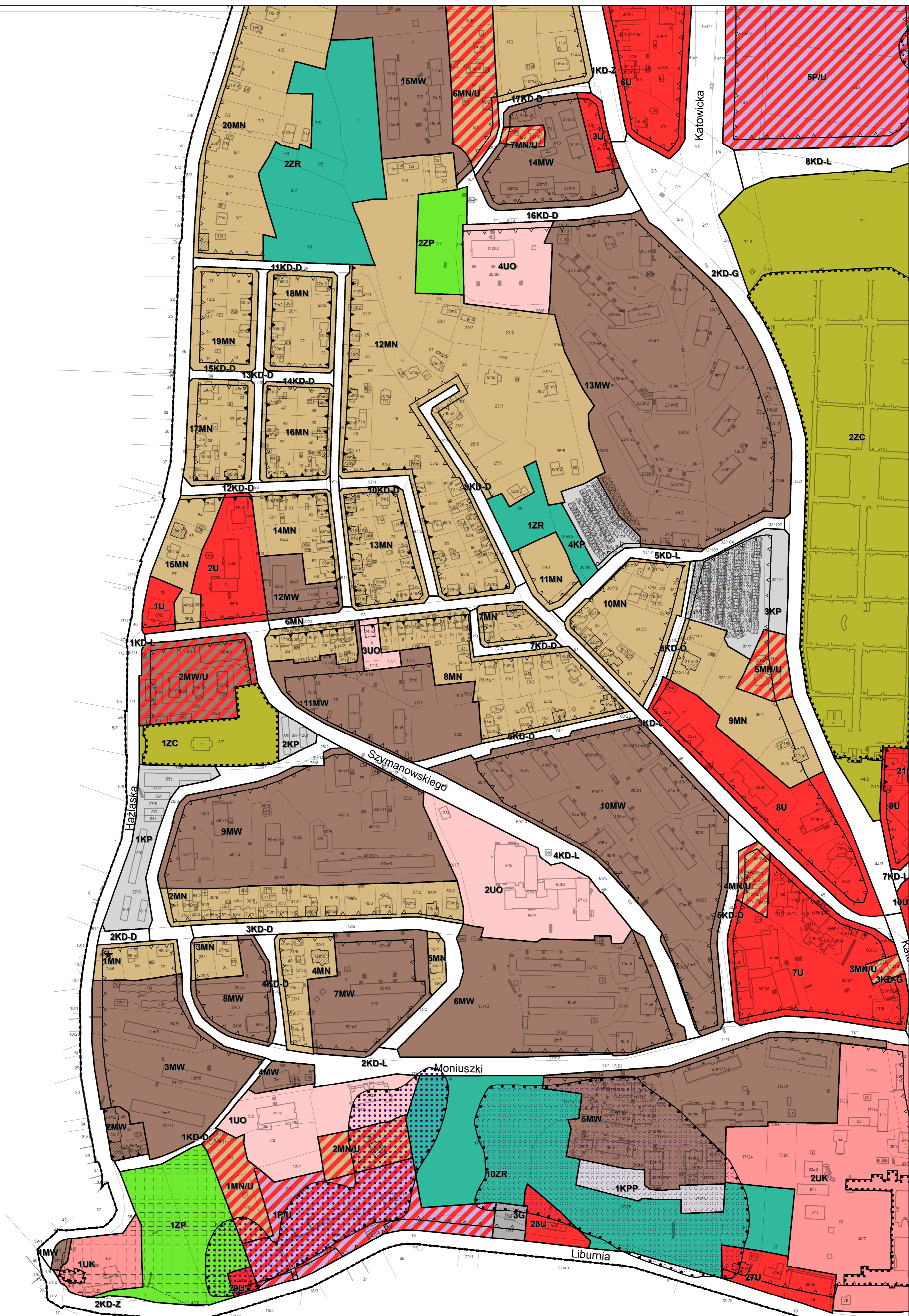
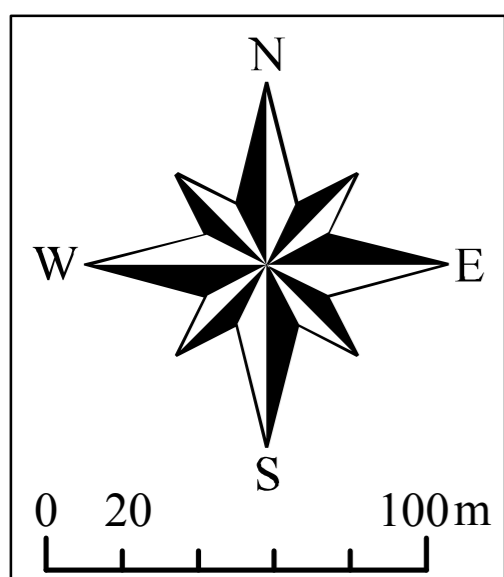
**MIEJSCOWY PLAN ZAGOSPODAROWANIA PRZESTRZENNEGO MIASTA CIESZYŃNA DLA OBSZARU C OBEJMUJĄCEGO CZĘŚCIOWO TERENY BOBRKA, LIBURNII I PASTWISK**

**ZAŁĄCZNIK NR 1**

**RYСУNEK PLANU - ARKUSZ A1**

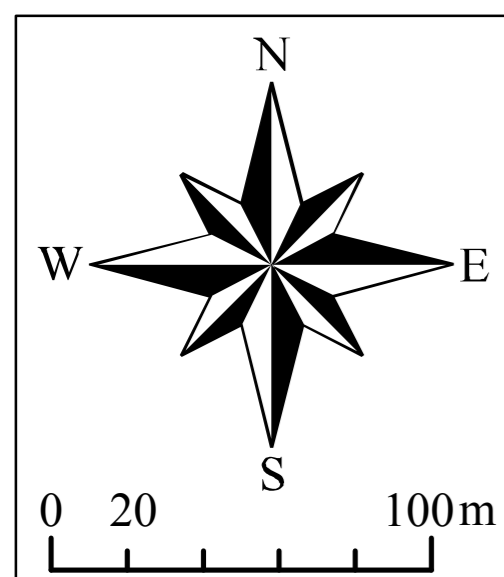
**SKALA 1:2000**





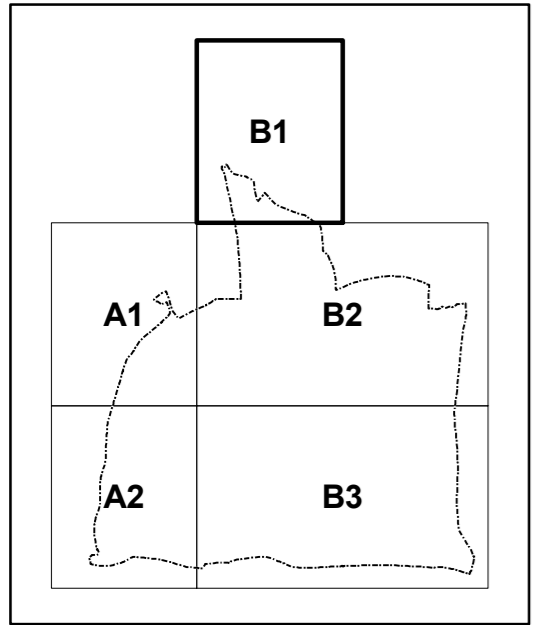
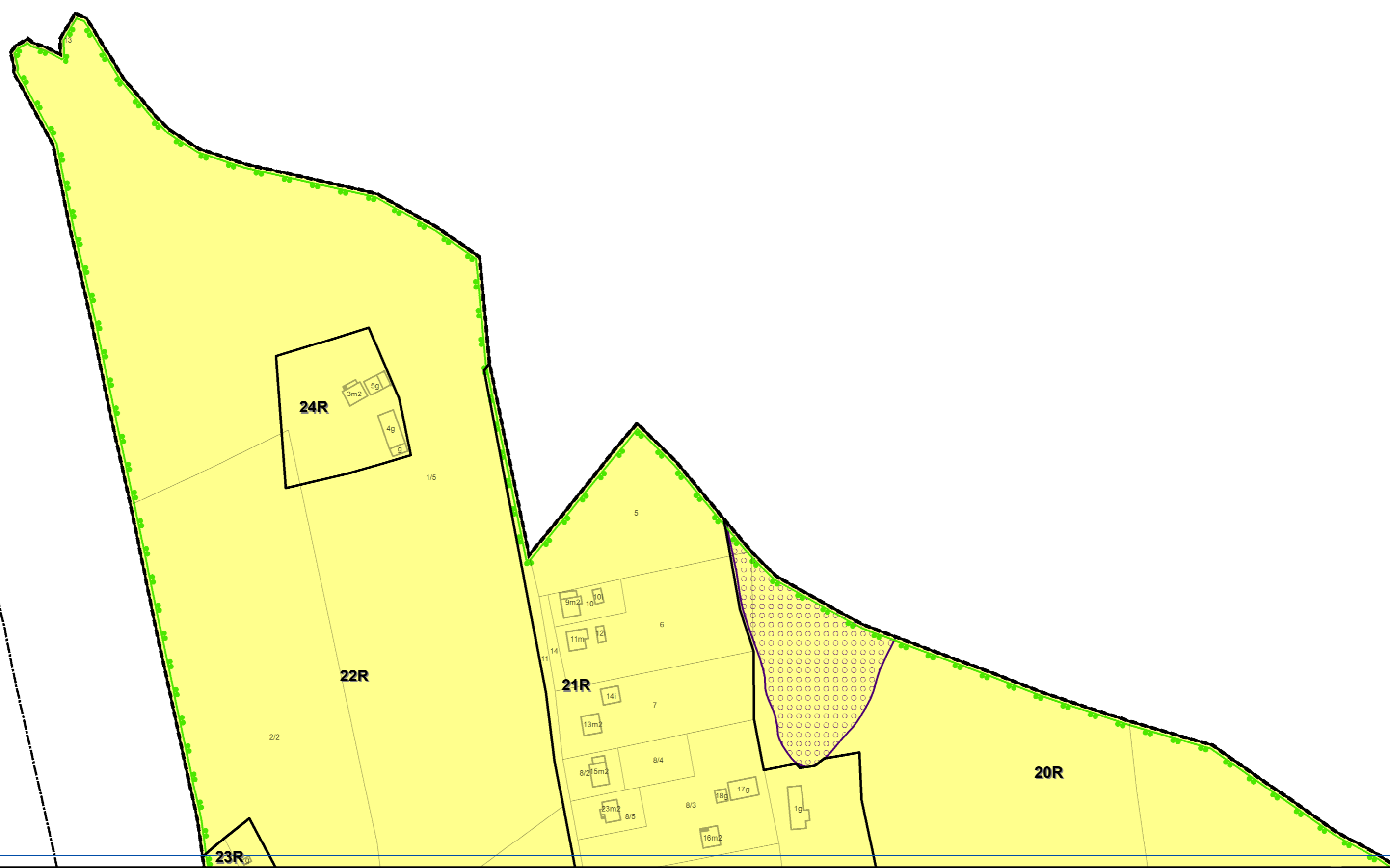
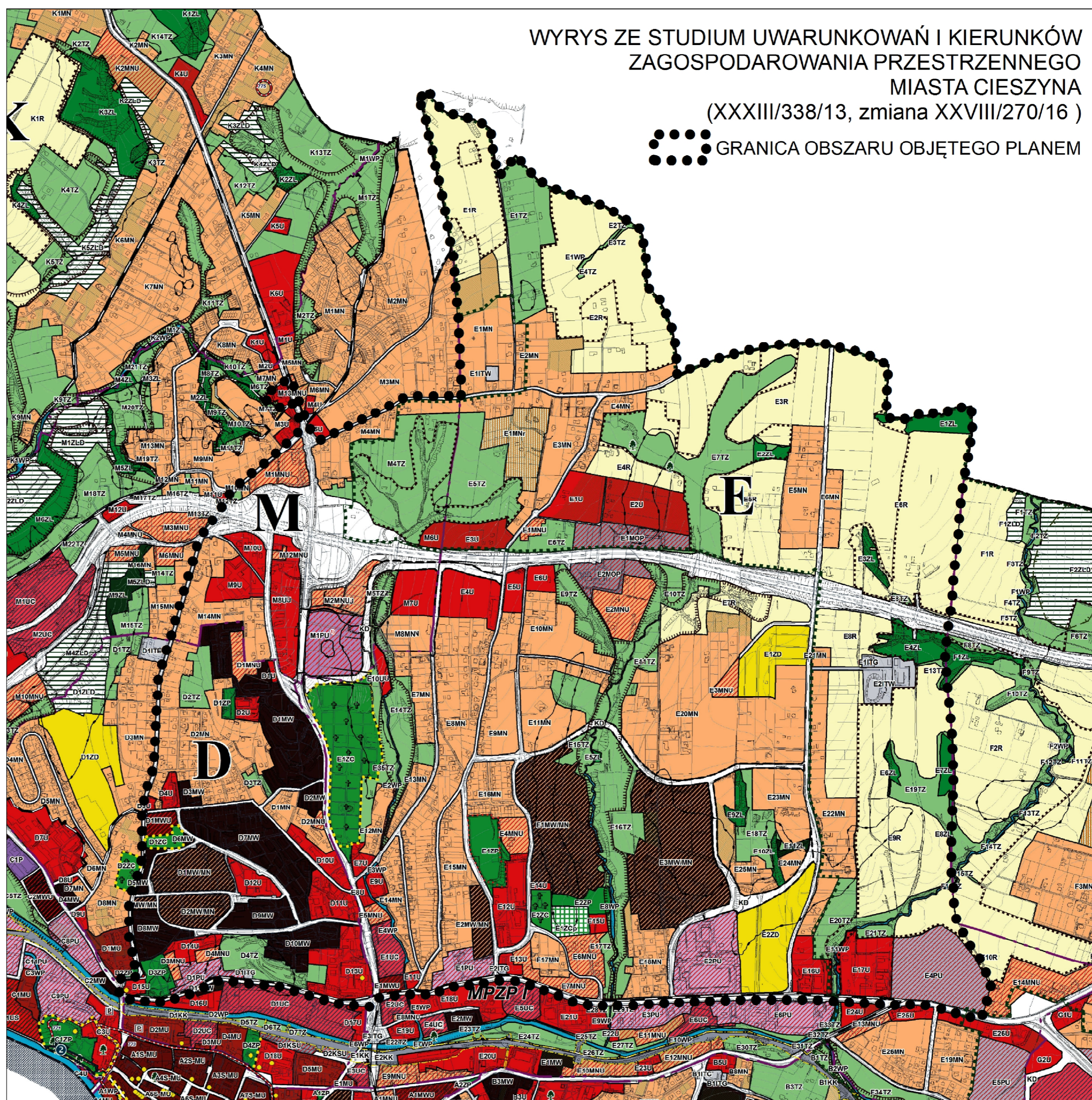
Obowiązujące ustalenia planu		Przeznaczenie terenów	
	Granica obszaru objętego planem		UK - teren zabudowy przeznaczonej na potrzeby kultury religijnej
	Linie rozgraniczające tereny o różnym przeznaczeniu lub różnych zasadach zagospodarowania		UO - tereny zabudowy przeznaczonej na potrzeby oświaty
	Symbole terenów		OP - tereny obsługi podróży
	Obowiązujące linie zabudowy		RP - tereny upraw polowych, łąk i pastwisk
	Nieprzekraczalne linie zabudowy		ZN - tereny zieleni nieurządzonej
	Przeznaczenie terenów		ZD - tereny rodzinnych ogrodów działkowych
	MW - tereny zabudowy mieszkaniowej wielorodzinnej z usługami		ZC - tereny istniejących cmentarzy
	MN - tereny zabudowy mieszkaniowej jednorodzinnej z usługami		ZC - tereny nowych cmentarzy
	MN/U - tereny zabudowy mieszkaniowej jednorodzinnej z usługami		ZC - oznaczonych symbolami 4ZC i 5ZC
	PI/U - tereny zabudowy produkcyjnej i usługowej		ZG - teren grzebowiska i schroniska dla zwierząt
	UC - tereny pod budowę obiektów handlowych o powierzchni sprzedaży powyżej 2000 m <sup>2</sup>		ZR - tereny zieleni rekreacyjnej
	U - tereny zabudowy usługowej		ZP - tereny zieleni urządzonej
	ZL - tereny lasów		WS - tereny wód powierzchniowych
	WS - tereny wód powierzchniowych		KP - tereny zespołów garaży
	KP - tereny zespołów garaży		KPP - teren parkingów
	TE - teren rozmieszczenia urządzeń wytwarzających energię z odnawialnych źródeł		W - teren infrastruktury technicznej - urządzenie zaopatrzenia w wodę
	W - teren infrastruktury technicznej - urządzenie zaopatrzenia w wodę		G - tereny infrastruktury technicznej - gaz
	G - tereny infrastruktury technicznej - gaz		Teren istniejącej drogi krajowej klasy ekspresowej, oznaczony symbolem 1KD-S
	Teren istniejącej drogi wojewódzkiej klasy głównej, oznaczony symbolem 1KD-G		Teren istniejącej drogi powiatowej klasy głównej, oznaczony symbolami 2KD-G - 4KD-G
	Teren istniejącej drogi powiatowej klasy zbiorczej, oznaczony symbolem 2KD-Z		Teren istniejącej drogi powiatowej klasy lokalnej, oznaczony symbolami 1KD-L - 6KD-L, 10KD-L, 19KD-L - 21KD-L
	Teren istniejącej drogi gminnej klasy zbiorczej, oznaczony symbolem 1KD-Z		Teren istniejącej drogi gminnej klasy lokalnej, oznaczony symbolami 7KD-L - 9KD-L, 12KD-L - 14KD-L, 18KD-L
	Teren istniejących dróg powiatowych klasy lokalnej, oznaczonych symbolami 1KD-L - 6KD-L, 10KD-L, 19KD-L - 21KD-L		Teren istniejących dróg gminnych klasy dojazdowej, oznaczonych symbolami 1KD-D - 18KD-D, 20KD-D - 26KD-D, 28KD-D - 34KD-D, 36KD-D - 38KD-D, 41KD-D - 43KD-D
	Teren istniejących dróg gminnych klasy lokalnej, oznaczonych symbolami 7KD-L - 9KD-L, 12KD-L - 14KD-L, 18KD-L		Tereny projektowanych i planowanych do rozbudowy dróg gminnych klasy lokalnej, oznaczonych symbolami 8KD-L, 11KD-L, 15KD-L - 17KD-L, 23KD-L, 24KD-L
	Tereny projektowanych i planowanych do rozbudowy dróg gminnych klasy dojazdowej, oznaczonych symbolami 19KD-D, 27KD-D, 35KD-D, 39KD-D, 40KD-D, 44KD-D, 46KD-D		Obiekty zabytkowe, chronione ustawieniami planu
	Obiekty zabytkowe, wpisane do rejestru zabytków		budynki i obiekty sakralne
	Obiekty zabytkowe, wpisane do rejestru zabytków		parki i cmentarze
	Obiekty zabytkowe, wpisane do rejestru zabytków		krzyże i kapliczki
	Obiekty zabytkowe, wpisane do rejestru zabytków		Obiekty zabytkowe, wpisane do rejestru zabytków
	Obiekty zabytkowe, wpisane do rejestru zabytków		Granice obszarów chronionego krajobrazu
	Obiekty zabytkowe, wpisane do rejestru zabytków		"Cieszyńskie Pogórze"
	Obiekty zabytkowe, wpisane do rejestru zabytków		Pomniki przyrody
	Obiekty zabytkowe, wpisane do rejestru zabytków		Granice terenów pod budowę obiektów handlowych o powierzchni sprzedaży powyżej 2000m <sup>2</sup>
	Obiekty zabytkowe, wpisane do rejestru zabytków		Granice obszarów osuwania się mas ziemnych:
	Obiekty zabytkowe, wpisane do rejestru zabytków		osuwisk aktywnych ciągle
	Obiekty zabytkowe, wpisane do rejestru zabytków		osuwisk aktywnych okresowo
	Obiekty zabytkowe, wpisane do rejestru zabytków		osuwisk nieaktywnych
	Obiekty zabytkowe, wpisane do rejestru zabytków		Informacyjne oznaczenia planu
	Obiekty zabytkowe, wpisane do rejestru zabytków		Lasy ochronne
	Obiekty zabytkowe, wpisane do rejestru zabytków		Granica administracyjna miasta

**MIĘSCOWY PLAN ZAGOSPODAROWANIA PRZESTRZENNEGO MIASTA CIESZYŃNA DLA OBSZARU C OBEJMĄJĄCEGO CZĘŚĆ OBIĘTU TERENY BOBRKA, LIBURNIA I PASTWISK**  
**ZAŁĄCZNIK NR 1**  
**RYSUNEK PLANU - ARKUSZ A2**  
**SKALA 1:2000**

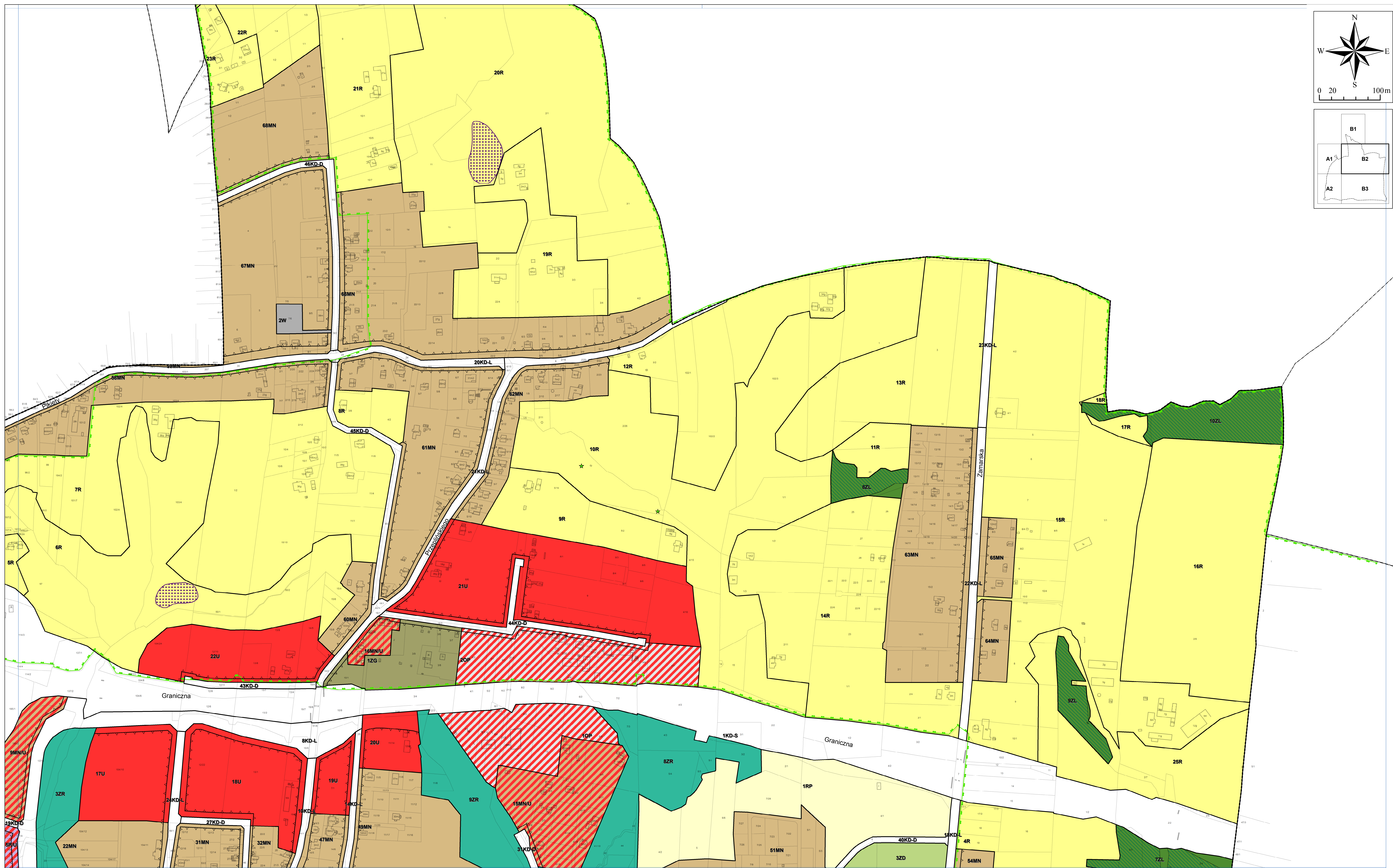
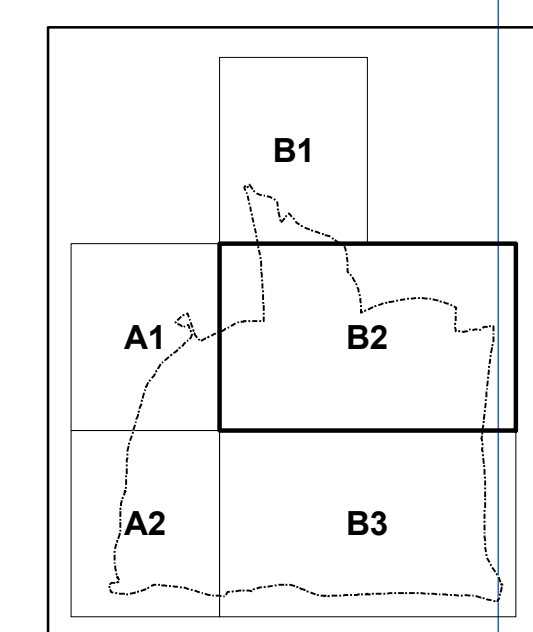
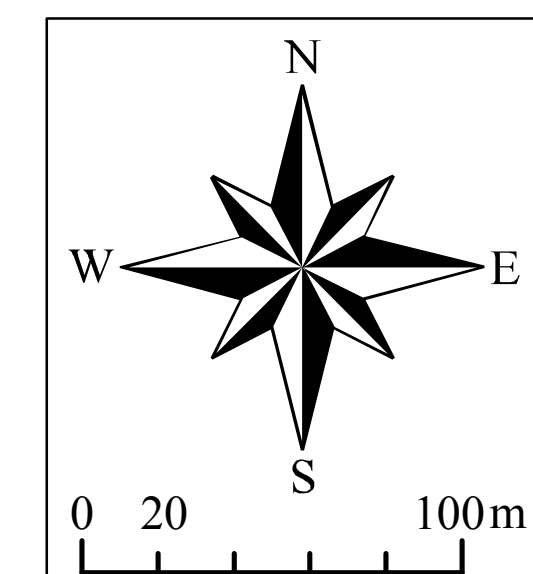


WYRYS ZE STUDIUM UWARUNKOWAŃ I KIERUNKÓW  
ZAGOSPODAROWANIA PRZESTRZENNEGO  
MIASTA CIESZYNA  
(XXXIII/338/13, zmiana XXVIII/270/16 )

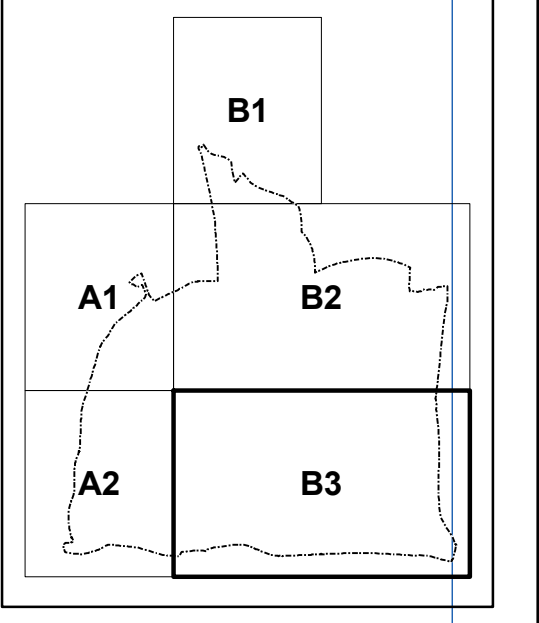
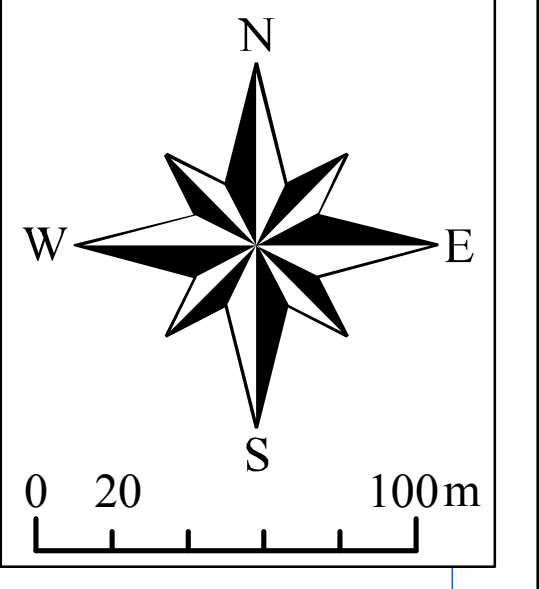
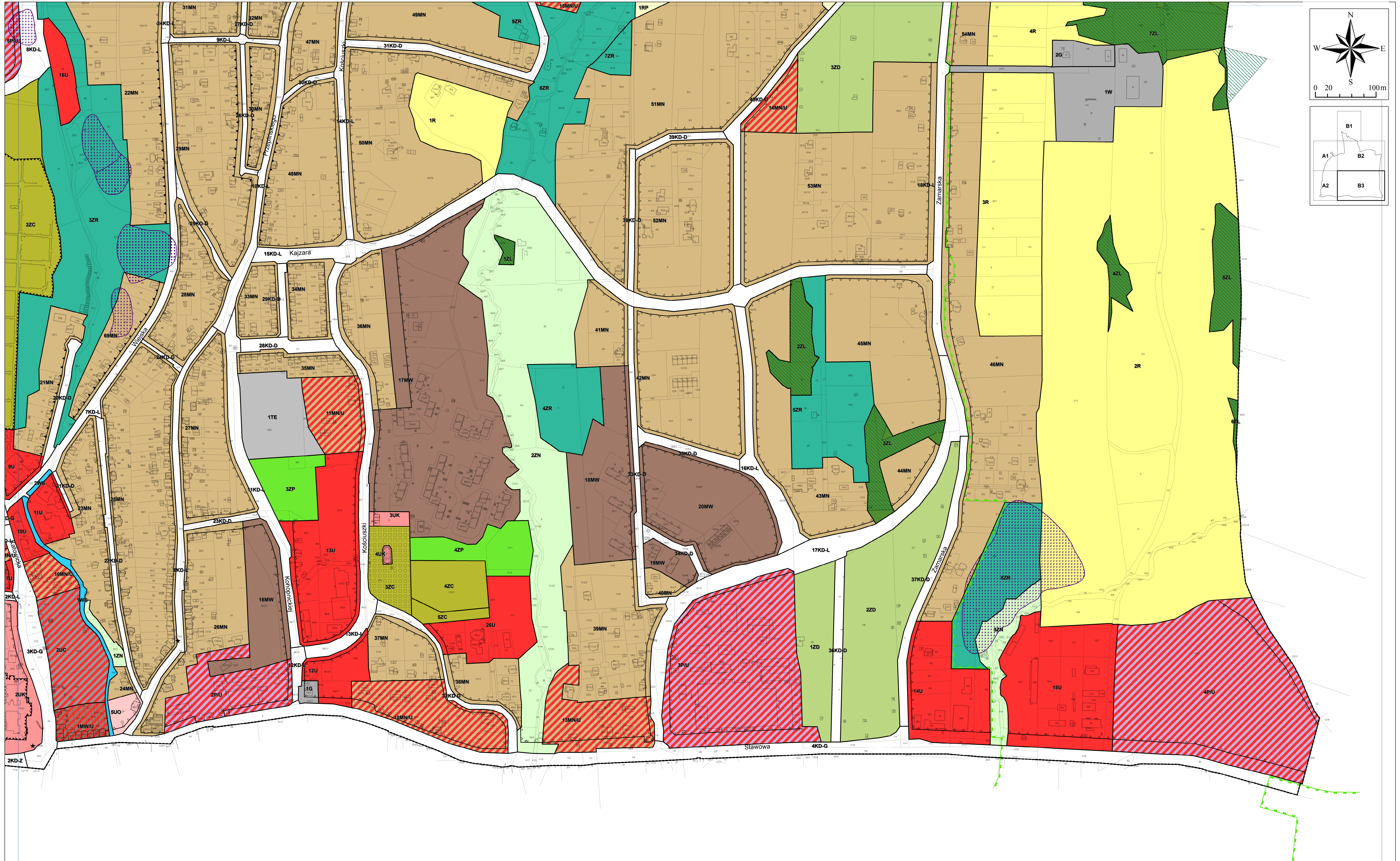
GRANICA OBSZARU OBJĘTEGO PLANEM



<p><b>Obowiązujące ustalenia planu</b></p> <p>--- Granica obszaru objętego planem                  --- Linie rozgraniczające tereny o różnym przeznaczeniu lub różnych zasadach zagospodarowania                  --- Obowiązujące linie zabudowy                  --- Nieprzekraczalne linie zabudowy</p> <p><b>Przeznaczenie terenów</b></p> <p>MW - tereny zabudowy mieszkaniowej wielorodzinnej z usługami                  MN - tereny zabudowy mieszkaniowej jednorodzinnej z usługami                  MN/U - tereny zabudowy mieszkaniowej jednorodzinnej z usługami                  PU - tereny zabudowy produkcyjnej i usługowej                  UC - tereny pod budowę obiektów handlowych o powierzchni sprzedaży powyżej 2000 m<sup>2</sup>                  U - tereny zabudowy usługowej</p>		<p>UK - teren zabudowy przeznaczonej na potrzeby kultury religijnej                  UO - tereny zabudowy przeznaczonej na potrzeby oświaty                  OP - tereny obsługi podróźnych                  R - tereny gruntów rolnych                  RP - tereny upraw połowych, łąk i pastwisk                  ZN - tereny zieleni nieurządzonej                  ZD - tereny rodzinnych ogrodów działkowych                  ZC - tereny istniejących cmentarzy                  ZC - tereny nowych cmentarzy                  ZC - oznaczonych symbolami 1ZC - 3ZC                  ZC - oznaczonych symbolami 4ZC i 5ZC                  ZG - teren grzebowiska i schroniska dla zwierząt                  ZR - tereny zieleni rekreacyjnej                  ZP - tereny zieleni urządzonej</p>		<p>ZL - tereny lasów                  WS - tereny wód powierzchniowych                  KP - tereny zespołów garaży                  KPP - teren parkingów                  TE - teren rozmieszczenia urządzeń wytwarzających energię z odnawialnych źródeł                  W - teren infrastruktury technicznej - urządzenie zaopatrzenia w wodę                  G - teren infrastruktury technicznej - gaz                  Teren istniejącej drogi krajowej klasy ekspresowej, oznaczony symbolem 1KD-S                  Teren istniejącej drogi wojewódzkiej klasy głównej, oznaczony symbolem 1KD-G                  Tereny istniejących dróg powiatowych klasy głównej, oznaczone symbolami 2KD-G - 4KD-G                  Teren istniejącej drogi powiatowej klasy zbiorczej, oznaczony symbolem 2KD-Z</p>		<p>Tereny istniejących dróg powiatowych klasy lokalnej, oznaczone symbolami 1KD-L - 6KD-L, 10KD-L, 19KD-L - 21KD-L                  Teren istniejącej drogi gminnej klasy zbiorczej, oznaczony symbolem 1KD-Z                  Tereny istniejących dróg gminnych klasy lokalnej, oznaczone symbolami 7KD-L - 9KD-L, 12KD-L - 14KD-L, 18KD-L                  Tereny istniejących dróg gminnych klasy dojazdowej, oznaczone symbolami 1KD-D - 18KD-D, 20KD-D - 26KD-D, 28KD-D - 34KD-D, 36KD-D - 38KD-D, 41KD-D - 43KD-D                  Tereny projektowanych i planowanych do rozbudowy dróg gminnych klasy lokalnej, oznaczone symbolami 8KD-L, 11KD-L, 15KD-L - 17KD-L, 23KD-L, 24KD-L                  Tereny projektowanych i planowanych do rozbudowy dróg gminnych klasy dojazdowej, oznaczone symbolami 19KD-D, 27KD-D, 35KD-D, 39KD-D, 40KD-D, 44KD-D, 46KD-D</p>		<p>Obiekty zabytkowe, chronione ustawieniami planu                  budynki i obiekty sakralne                  parki i cmentarze                  krzyże i kapliczki                  Obiekty zabytkowe, wpisane do rejestru zabytków                  Granica obszaru chronionego krajobrazu                  "Cieszyńskie Pogórze"                  Pomniki przyrody                  Granice terenów pod budowę obiektów handlowych o powierzchni sprzedaży powyżej 2000m<sup>2</sup>                  Granice obszarów osuwania się mas ziemnych:                  osuwisk aktywnych ciągle                  osuwisk aktywnych okresowo                  osuwisk nieaktywnych</p> <p><b>Informacyjne oznaczenia planu</b></p> <p>Lasy ochronne                  Granica administracyjna miasta</p>		<p><b>MIEJSCOWY PLAN ZAGOSPODAROWANIA PRZESTRZENNEGO MIASTA CIESZYNA DLA OBSZARU C OBEJMUJĄCEGO CZĘŚCIOWO TERENY BOBRKA, LIBURNII I PASTWISK</b></p> <p><b>ZAŁĄCZNIK NR 1</b></p> <p>RYСУNEK PLANU - ARKUSZ B1</p> <p>SKALA 1:2000</p>
---	--	--	--	---	--	---	--	---	--	--



<p><b>Obowiązujące ustalenia planu</b></p> <p>--- Granica obszaru objętego planem</p> <p>--- Linie rozgraniczające tereny o różnym przeznaczeniu lub różnych zasadach zagospodarowania</p> <p>--- Czerwone linie zabudowy</p> <p>--- Nieprzekraczalne linie zabudowy</p> <p>--- Przeniesienie terenów</p> <p>--- MN - tereny zabudowy mieszkaniowej wielorodzinnej z usługami</p> <p>--- MN - tereny zabudowy mieszkaniowej wielorodzinnej z usługami</p> <p>--- MN - tereny zabudowy mieszkaniowej jednorodzinnej z usługami</p> <p>--- MN - tereny zabudowy mieszkaniowej jednorodzinnej z usługami</p> <p>--- PU - tereny budowy produkcyjnej i usługowej</p> <p>--- UC - tereny pod budowę obiektów handlowych o powierzchni sprzedaży powyżej 2000 m<sup>2</sup></p> <p>--- U - tereny zabudowy usługowej</p>	<p>--- LUK - teren zabudowy przeznaczony na potrzeby kultury religijnej</p> <p>--- UO - tereny zabudowy przeznaczonej na potrzeby oświaty</p> <p>--- OP - tereny obsługi podróży</p> <p>--- R - tereny gruntów rolnych</p> <p>--- RP - tereny upraw polowych, łąk i pastwisk</p> <p>--- ZN - tereny zieleni nieurządzonej</p> <p>--- ZD - tereny rodzinnych ogrodów działkowych</p> <p>--- ZC - tereny istniejących cmentarzy oznaczonych symbolami 1ZC - 3ZC</p> <p>--- ZC - tereny nowych cmentarzy oznaczonych symbolami 4ZC i 5ZC</p> <p>--- ZG - teren grzebowiska i schroniska dla zwierząt</p> <p>--- ZR - tereny zieleni rekreacyjnej</p> <p>--- ZP - tereny zieleni urządzonej</p>	<p>--- ZL - tereny lasów</p> <p>--- WIS - tereny wód powierzchniowych</p> <p>--- KP - tereny zespołów garaży</p> <p>--- KPP - teren parkingów</p> <p>--- TE - teren rozmieszczenia urządzeń wyładowujących energię z odnawialnych źródeł</p> <p>--- W - teren infrastruktury technicznej</p> <p>--- G - tereny infrastruktury technicznej - gaz</p> <p>--- Teren istniejącej drogi krajowej klasy ekspresowej, oznaczony symbolem 1KD-S</p> <p>--- Teren istniejącej drogi wojewódzkiej klasy głównej, oznaczony symbolem 1KD-G</p> <p>--- Teren istniejącej drogi powiatowej klasy głównej, oznaczony symbolem 2KD-G - 4KD-G</p> <p>--- Teren istniejącej drogi powiatowej klasy zbiorczej, oznaczony symbolem 2KD-Z</p>	<p>--- Tereny istniejących dróg powiatowych klasy lokalnej, oznaczone symbolami 1KD-L - 6KD-L</p> <p>--- Tereny istniejących dróg gminnych klasy zbiorczej, oznaczone symbolami 1KD-Z</p> <p>--- Tereny istniejących dróg gminnych klasy lokalnej, oznaczone symbolami 7KD-L - 9KD-L, 12KD-L - 14KD-L, 18KD-L</p> <p>--- Tereny istniejących dróg gminnych klasy dojazdowej, oznaczone symbolami 1KD-D - 16KD-D, 20KD-D - 26KD-D, 29KD-D - 34KD-D, 38KD-D - 38KD-D, 41KD-D - 43KD-D</p> <p>--- Tereny projektowanych i planowanych do rozbudowy dróg gminnych klasy lokalnej, oznaczone symbolami 9KD-L, 11KD-L, 15KD-L, 17KD-L, 23KD-L, 24KD-L</p> <p>--- Tereny projektowanych i planowanych do rozbudowy dróg gminnych klasy dojazdowej, oznaczone symbolami 19KD-D, 27KD-D, 32KD-D, 36KD-D, 40KD-D, 44KD-D, 46KD-D</p>	<p>--- Obiekty zabytkowe, chronione ustawami planu</p> <p>--- budynki i obiekty sakralne</p> <p>--- parki i ośmiastki</p> <p>--- krzyże i kapliczki</p> <p>--- obiekty zabytkowe</p> <p>--- Granice obszaru chronionego krajobrazu "Cieszyńskie Pięknostwo"</p> <p>--- Pomniki przyrody</p> <p>--- Granice terenów pod budowę obiektów handlowych o powierzchni sprzedaży powyżej 2000m<sup>2</sup></p> <p>--- osuwiska aktywnych i nieaktywnych</p> <p>--- osuwiska nieaktywnych</p>	<p><b>Informacyjne oznaczenia planu</b></p> <p>--- Lasy ochronne</p> <p>--- Granice administracyjna miasta</p>	<p><b>MIEJSOWY PLAN ZAGOSPODAROWANIA PRZESTRZENNEGO MIASTA CIESZYŃNA DLA OBSZARU C OBEJMUJĄCEGO CZĘŚCIOWO TERENY BOBRKA, LIBURNII I PASTWISK</b></p> <p><b>ZAŁĄCZNIK NR 1</b></p> <p><b>RYСУNEK PLANU - ARKUSZ B2</b></p> <p><b>SKALA 1:2000</b></p>
--	---	---	--	---	--	--



<p><b>Obowiązujące ustalenia planu</b></p> <p>--- Granica obszaru objętego planem</p> <p>--- Linie rozgraniczające tereny o różnym przeznaczeniu lub różnych zasadach zagospodarowania</p> <p>--- Obowiązujące linie zabudowy</p> <p>--- Nieprzekraczalne linie zabudowy</p> <p><b>Przeznaczenie terenów</b></p> <p>MN - tereny zabudowy mieszkaniowej wielorodzinnej z usługami</p> <p>MW - tereny zabudowy mieszkaniowej jednorodzinnej z usługami</p> <p>1M - tereny zabudowy mieszkaniowej jednorodzinnej z usługami</p> <p>MW/U - tereny zabudowy mieszkaniowej jednorodzinnej z usługami</p> <p>P/U - tereny zabudowy produkcyjnej i usługowej</p> <p>UC - tereny pod budowę obiektów handlowych o powierzchni sprzedaży powyżej 2000 m<sup>2</sup></p> <p>U - tereny zabudowy usługowej</p> <p>LUK - teren zabudowy przeznaczonej na potrzeby kultury religijnej</p> <p>UO - tereny zabudowy przeznaczonej na potrzeby obsługi</p> <p>OP - tereny obsługi podrzędnych</p> <p>R - tereny gruntów rolnych</p> <p>RP - tereny upraw polowych, łąk i pastwisk</p> <p>ZN - tereny zieleni nieurządzonej</p> <p>ZD - tereny rodzinnych ogrodów działkowych</p> <p>ZC - tereny nowych cmentarzy</p> <p>ZC1 - tereny nowych cmentarzy oznaczonych symbolami 12C1-12C2</p> <p>ZC2 - tereny nowych cmentarzy oznaczonych symbolami 42C1-42C2</p> <p>ZG - teren grzebiowiska i schroniska dla zwierząt</p> <p>ZR - tereny zieleni rekreacyjnej</p> <p>ZP - tereny zieleni urządzonej</p> <p>ZL - tereny lasów</p> <p>W - tereny wód powierzchniowych</p> <p>KP - tereny zespołów garaży</p> <p>KPP - teren parkingu</p> <p>TE - teren rozmieszczenia urządzeń wytworzących energię z odnawialnych źródeł</p> <p>W - teren infrastruktury technicznej - urządzenie zapotrzebowania w wodę</p> <p>G - tereny infrastruktury technicznej - gaz</p> <p>Tereny istniejącej drogi krajowej klasy ekspresowej, oznaczone symbolami 1KD-S</p> <p>Tereny istniejącej drogi wojewódzkiej klasy głównej, oznaczone symbolami 1KD-G - 4KD-G</p> <p>Tereny istniejących dróg powiatowych klasy głównej, oznaczone symbolami 2KD-G - 4KD-G</p> <p>Tereny istniejących dróg powiatowych klasy zbiorczej, oznaczone symbolami 19KD-D, 27KD-D, 38KD-D, 48KD-D, 44KD-D, 46KD-D</p> <p>Tereny istniejących dróg powiatowych klasy lokalnej, oznaczone symbolami 1KD-L - 6KD-L</p> <p>Tereny istniejących dróg gminnych klasy zbiorczej, oznaczone symbolami 1KD-Z - 4KD-Z</p> <p>Tereny istniejących dróg gminnych klasy lokalnej, oznaczone symbolami 9KD-L, 11KD-L, 15KD-L, 17KD-L, 23KD-L, 24KD-L</p> <p>Tereny projektowanych i planowanych dróg gminnych klasy lokalnej, oznaczone symbolami 1KD-L - 18KD-L</p> <p>Tereny projektowanych i planowanych dróg gminnych klasy zbiorczej, oznaczone symbolami 19KD-D - 34KD-D, 38KD-D - 38KD-D, 41KD-D - 43KD-D</p> <p>Tereny projektowanych i planowanych dróg gminnych klasy głównej, oznaczone symbolami 1KD-G - 4KD-G</p> <p>Tereny projektowanych i planowanych dróg gminnych klasy zbiorczej, oznaczone symbolami 19KD-D, 27KD-D, 38KD-D, 48KD-D, 44KD-D, 46KD-D</p>	<p>Obiekty zabytkowe, chronione ustaleniami planu</p> <p>--- budynki i obiekty sakralne</p> <p>--- parki i ogrody</p> <p>--- krzyże i kapliczki</p> <p>--- obiekty zabytkowe</p> <p>--- granice do rejestru zabytków</p> <p>--- granice obszaru chronionego krajobrazu</p> <p>--- "Cieszyńskie Pogorzałe"</p> <p>--- Pomniki przyrody</p> <p>--- granice terenów pod budowę obiektów handlowych o powierzchni sprzedaży powyżej 2000m<sup>2</sup></p> <p>--- granice obszarów osławienia się mas ziemi: - osławisk aktywnych (niebieski) - osławisk aktywnych (niebieski) - osławisk nieaktywnych (niebieski)</p> <p><b>Informacyjne oznaczenia planu</b></p> <p>--- Lasy ochronne</p> <p>--- Granica administracyjna miasta</p>	<p><b>MIEJSCOWY PLAN ZAGOSPODAROWANIA PRZESTRZENNEGO MIASTA CIESZYNA DLA OBSZARU C OBEJMUJĄCEGO CZĘŚCIOWO TERENY BOBRKA, LIBURNII I PASTWISK</b></p> <p><b>ZALĄCZNIK NR 1</b></p> <p><b>RYSUNEK PLANU - ARKUSZ B3</b></p> <p><b>SKALA 1:2000</b></p>
--	--	--