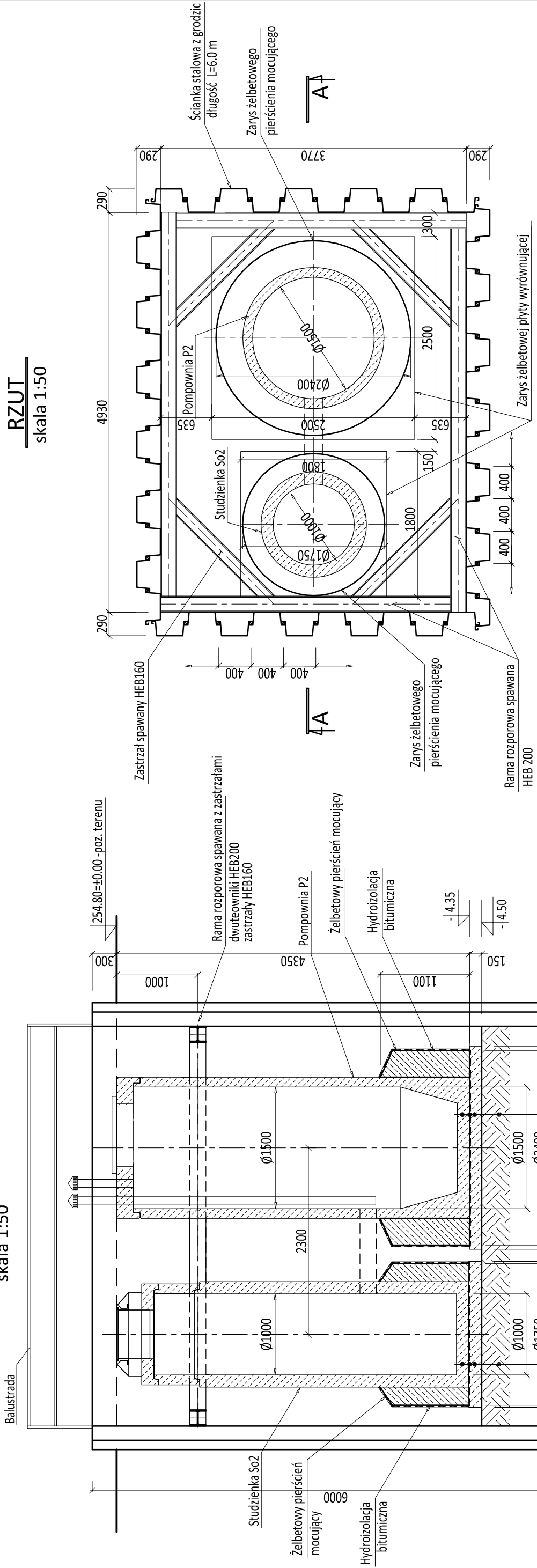


ZABEZPIECZENIE WYKOPU I POSADOWIENIE POMPOWNI "P2" ORAZ STUDZIENKI "So2"

A-A
skala 1:50

RZUT
skala 1:50



Dno studzienki	Dno pompowni
1x papa na lepiku na zimno lub termozgrzewalna	1x papa na lepiku na zimno lub termozgrzewalna
16cm Żelbetowa płyta wyrównująca	15cm Żelbetowa płyta wyrównująca
Grunt rodzimy	Grunt rodzimy

ZESTAWIENIE ELEMENTÓW OBUDOWY:

- GRODZICE (stal S235):
 minimalny moment bezwładności 2250cm⁴/m
 minimalny sprężysty wskaźnik wytrzymałości 1550cm³/m
 długość L=6.0 m 46szt. x 6.0m x 62kg/m = 17112 kg
 HEB 160 (stal S235):
 długość L=1.72 m 4szt. x 1.72m x 42.6kg/m = 293 kg
 HEB 200 (stal S235):
 długość L=4.73 m 2szt. x 4.73m x 61.30kg/m = 580 kg
 długość L=3.57 m 2szt. x 3.57m x 61.30kg/m = 438 kg

- UWAGI:
 1. Rzędne posadowienia pompowni ustalić zgodnie z rysunkami technologicznymi.
 2. Po zakończeniu robót montażowych zbiornik pompowni i obsypać gruntem niespoistym (piaskiem) zagęszczanym warstwami wg wytycznych dostawcy zbiornika.
 3. Obudowę wykopu zdemontować po obsypaniu zbiornika pompowni i studzienki.
 4. Zbiornik pompowni i studzienki jest pokazany poglądowo. Dokładne dane techniczne zbiornika, usytuowanie otworów, wiazów, elementów wewnątrz zbiornika, grubości ścian, dna, płyty pokrywowej, pokrywę wiazu i inne szczegóły techniczne dostawca jest zobowiązany dostosować do wytycznych technologicznych i obciążeń wynikających z lokalizacji pompowni.

HYDROEKO Jerzy Jarzab 43-400 Cieszyn, ul. Wlejska 51	
Projektował: mgr inż. Z. Gębczyński specjalność konstrukcyjna upr.nr SK/0250/P00K/03	Inwestor: Zakład Gospodarki Komunalnej Sp.zoo. ul. Słowicza 59, 43-400 Cieszyn
Temat: budowy/przebudowy sieci kanalizacji sanitarnej w rejonie ulic: Frysztańskiej i Chemików w Cieszynie ETAP I	
Tytuł rys.: Zabezpieczenie wykopu dla pompowni P2	
Data: 06.2018	Nr rys.: 14/2
Skala: 1: 50	