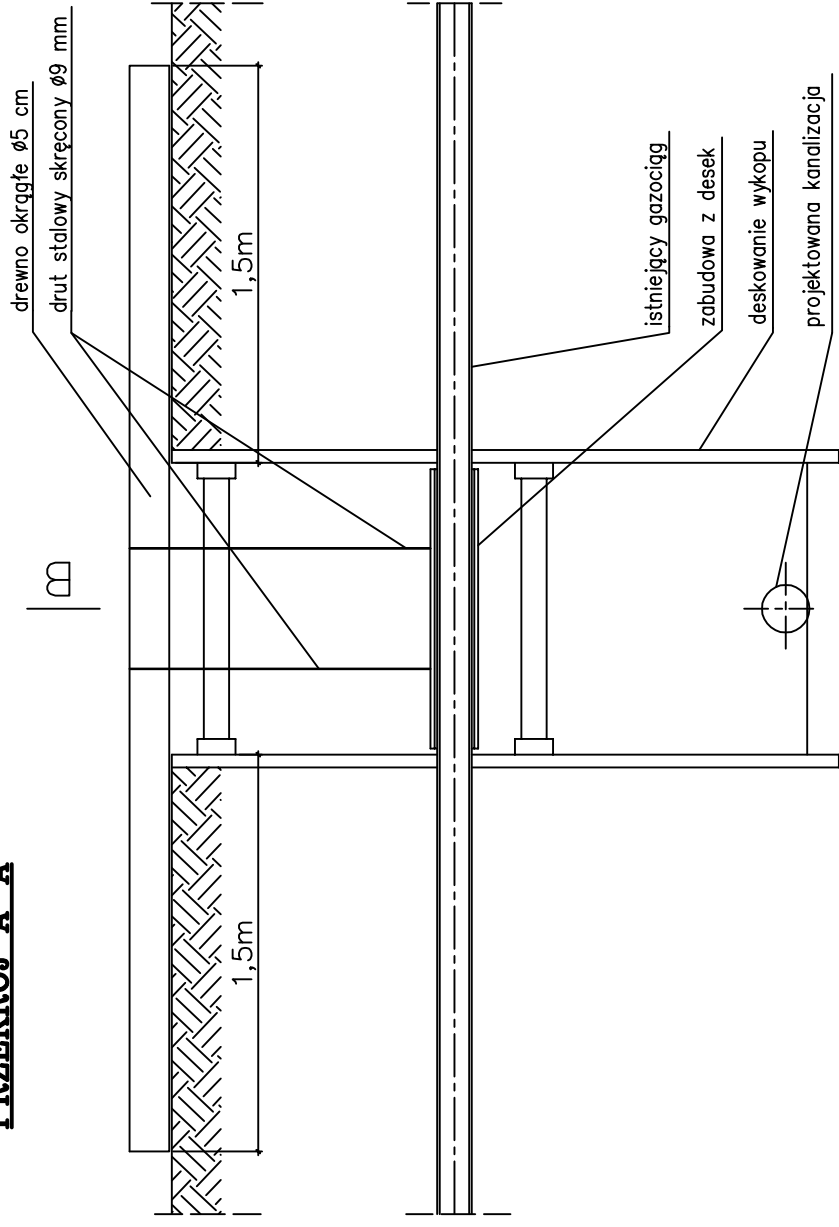
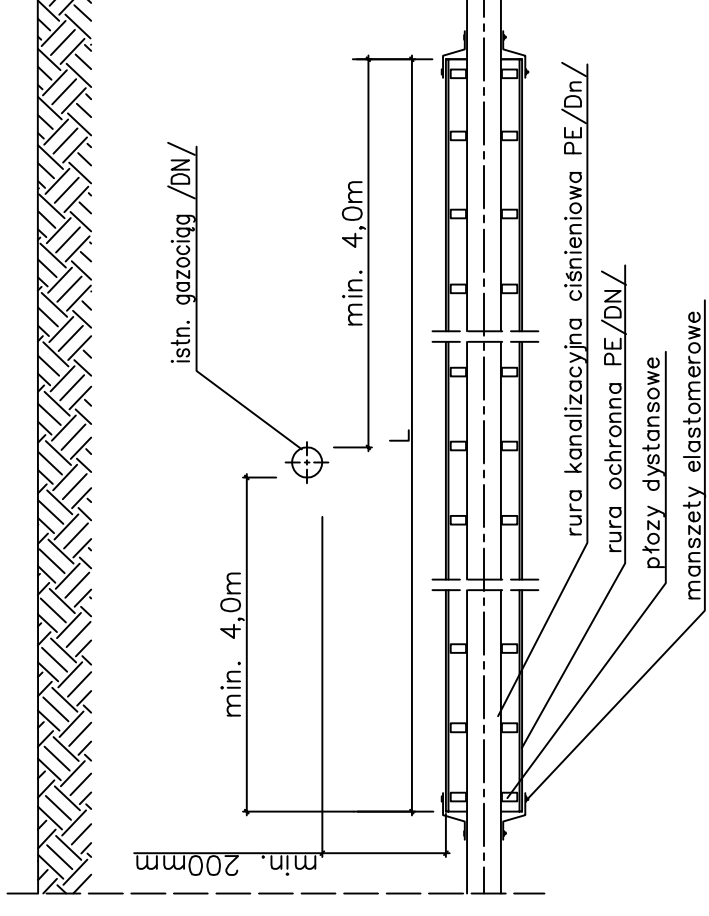


Podwieszenie gazociągu na czas robót
PRZEKRÓJ A-A



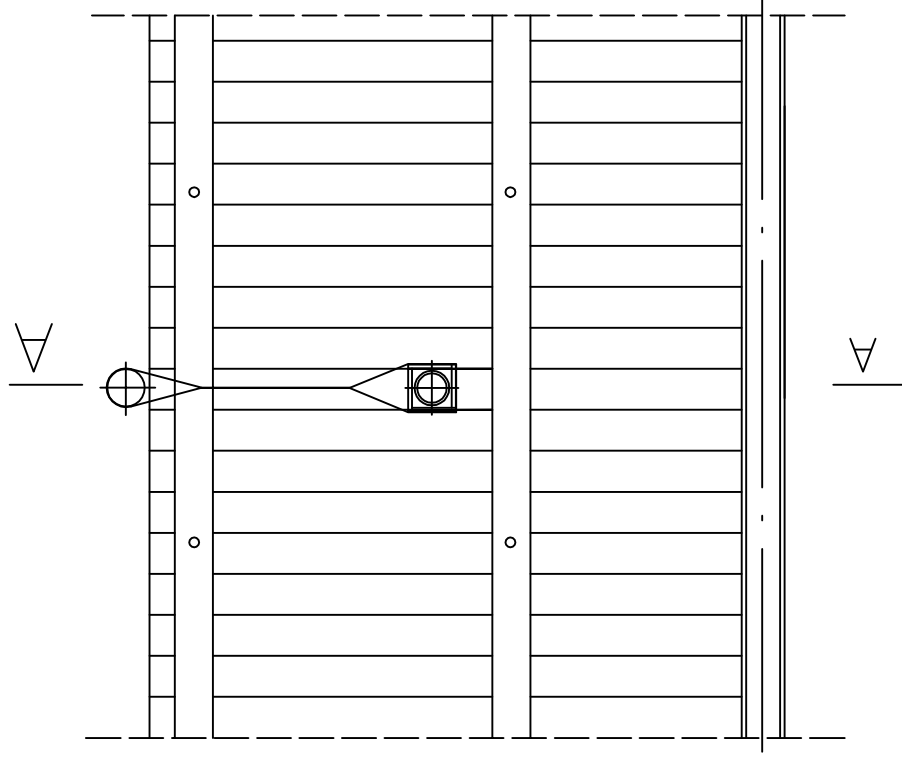
Zabezpieczenie rurociągu tłoczego ścieków
przy skrzyżowaniu z gazociągiem w/pr



ZESTAWIENIE ZABEZPIECZEŃ PRZY SKRZYŻOWANIU PROJ. KANALIZACJI SANITARNEJ Z ISTN. GAZOCIĄGIEM W/PR

Odcinek kanalizacji ciśnieniowej	Średnice przewodów [mm]		Rura ochronna	Typ i wysokość płóz dystansowych "h" [mm]	
	Kanalizacja	Gazociąg		średnica ϕ [mm]	długość "L" [m]
z21 - z22	2 x PE Dz180	DN500	HDPE Dz250 SDR17	2 x 8,5m	typ A, h=15

PRZEKRÓJ B-B



WYTYCZNE WYKONANIA:

Uwagi ogólne

- 1 W czasie robót montażowych gazociąg podwiesić.
- 2 W czasie robót ziemnych i montażowych prowadzić pomiary stężenia metanu.
- 3 Roboty prowadzić pod nadzorem eksloatatora gazociągu.

Istniejący rurociąg gazowy w/pr

- 1 Izolację na istn. gazociągu oczyścić i sprawdzić poroskopem na napięcie 14kV.
Ewentualne ubytki naprawić taśmą merit na podkładzie asfaltowy.

Płyty dystansowe

- 1 Na rurze przewodowej założyć płyty dystansowe typ i wysokość podana w tabeli.
W miejscu założenia płóz dodatkowo umieścić podkładki hamujące i ewentualnie dodatkowo kółka do płóz.

- 2 Płyty mocować w rozstawie co 1,0m.

Uszczerzenie końców rury ochronnej

- 1 Końce rur ochronnych uszczelnić manszetą elastomerową

HYDROEKO Jerzy Jarzab 43-400 Cieszyn, ul. Wiejska 51

Projektował:
mgr inż. J. Jarzab
specjalność instalacyjna
upr.nr 570/01

Investor: Zakład Gospodarki Komunalnej Sp.zoo.
ul. Słowicza 59, 43-400 Cieszyn

Temat: Projekt budowlany
budowy/przebudowy sieci kanalizacji sanitarnej
w rejonie ulic: Frysztańskiej i Chemików w Cieszynie
ETAP I

Tytuł rys.: **Zabezpieczenie kanału**

przy skrzyżowaniu z gazociągiem w/pr

Sprawdził:
mgr inż. A. Jarzab
specjalność instalacyjna
upr.nr 359/01

Data: 06.2018

Nr rys.: 10/2

Skala: