

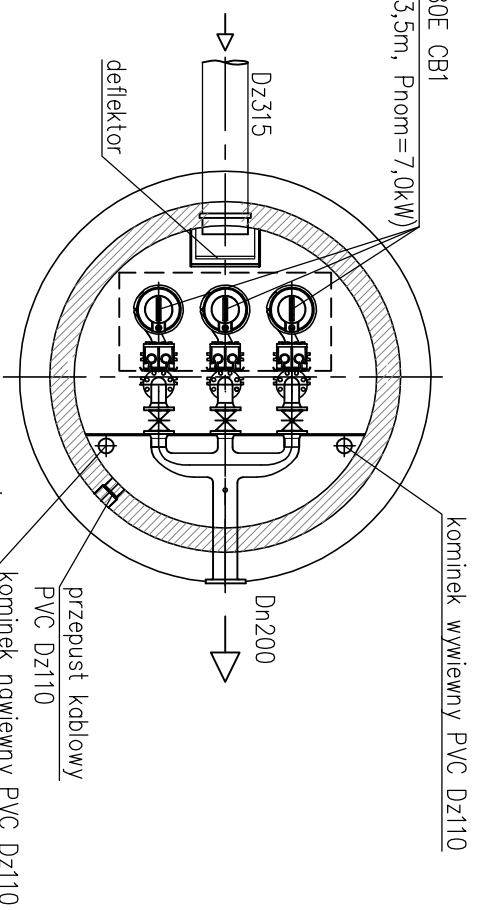
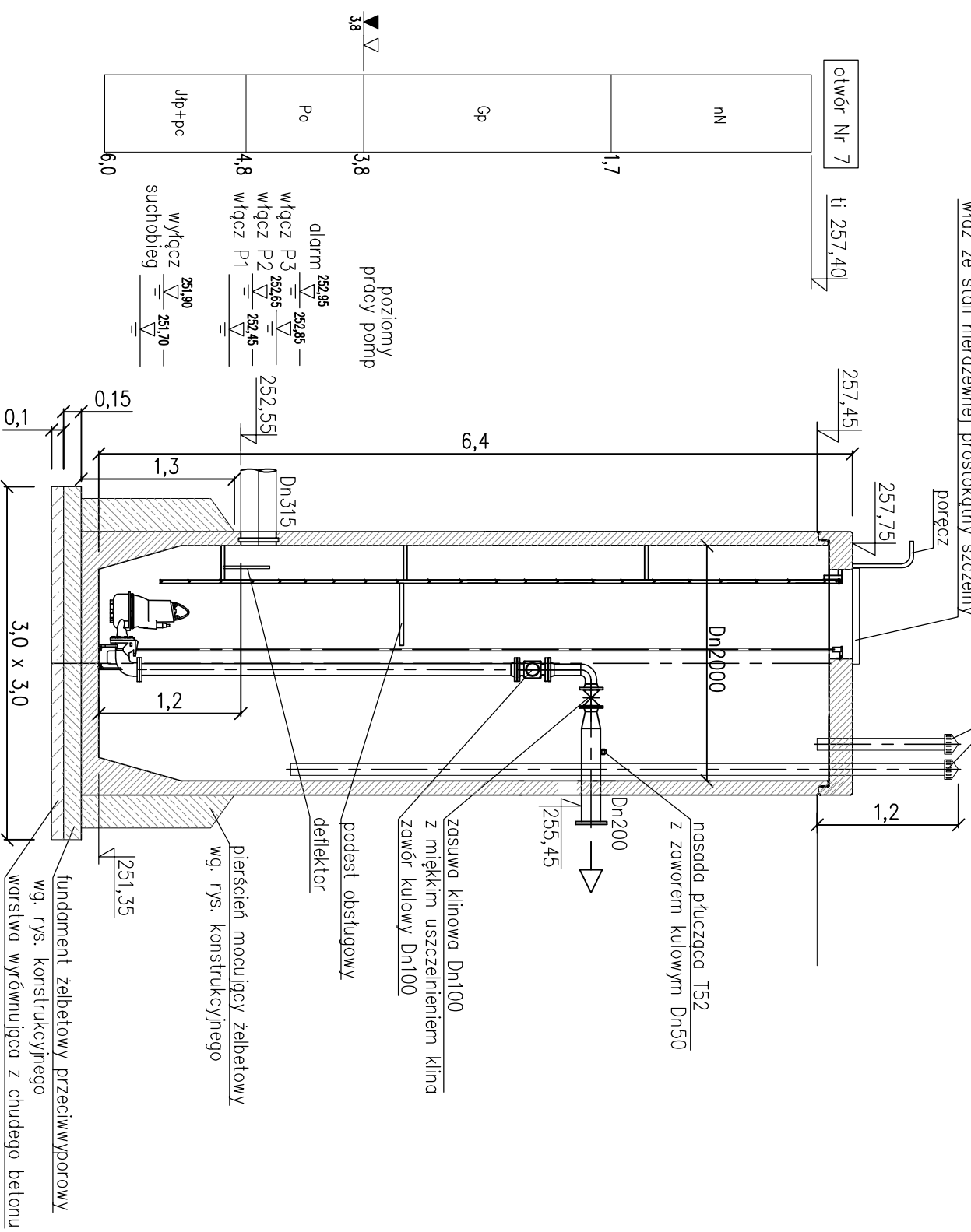
# Przepompownia zbiornikowa

właz ze stali nierdzewnej prostokątny szczelny

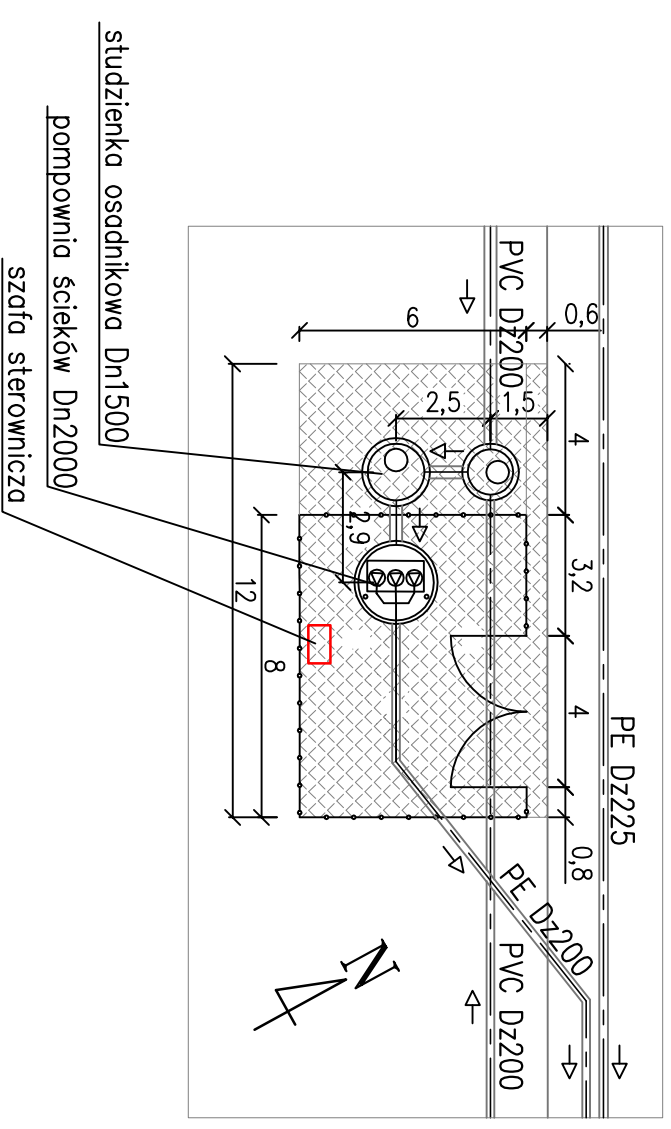
wywieki PVC Dz110

# Plan sytuacyjny przepompowni

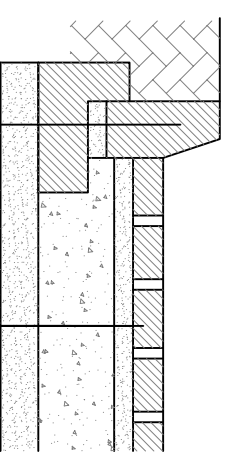
skala 1:200



pompy typ XFP 80E CB1  
(Q=18,5 l/s, Hp=13,5m, Pnom=7,0kW)



Przekrój poprzeczny placu na terenie pompiwni



UWAGA:

Zbiornik pompowni obsypywać piaskiem nie zawierającym kamieni ubijając warstwami o grubości co najwyżej 30cm, zagęszczenie obsypki 95 st. Proctora.

<b>HYDROEKO Jerzy Jarzab</b> 43-400 Cieszyń, ul. Wlejska 51	
Projektował:	mgr inż. J. Jarzab
Specjalność instalacyjno upr.nr 570/01	Projekt budowlany
Sprawił:	mgr inż. A. Jarzab
Specjalność instalacyjno upr.nr 359/01	specjalność instalacyjno upr.nr 359/01
Temat: budowy/przebudowy sieci kanalizacji sanitarnej w rejonie ulic: Frysztańskiej i Chemiczków w Cieszyńnie ETAP I	
Tytuł rys.: <b>Pompiwnia ścieków P1</b>	
<b>– rysunek technologiczny</b>	
Data: 06.2018	Skala: 1:50
Nr rys.: 4/1	