

**UCHWAŁA NR XXXVI/345/17  
RADY MIEJSKIEJ CIESZYNA**

z dnia 31 sierpnia 2017 r.

**w sprawie zmiany miejscowego planu zagospodarowania przestrzennego miasta Cieszyna obejmującego  
obszar zawierający częściowo tereny: Bobrka, Liburnii i Pastwisk**

Na podstawie art. 18 ust. 2 pkt 5 i art. 40 ust. 1 i art. 41 ustawy z dnia 8 marca 1990 r. o samorządzie gminnym (tekst jednolity:Dz.U. 2016 poz. 446 z późn. zm.), art. 20 ust. 1, art. 27 ustawy z dnia 27 marca 2003 r. o planowaniu i zagospodarowaniu przestrzennym (tekst jednolity: Dz.U. z 2017 r., poz. 1073) w związku z Uchwałą Rady Miejskiej Cieszyna Nr XXVI/247/16 z dnia 27 października 2016 r. w sprawie przystąpienia do sporządzenia zmiany miejscowego planu zagospodarowania przestrzennego miasta Cieszyna obejmującego obszar zawierający częściowo tereny: Bobrka, Liburnii i Pastwisk,

**Rada Miejska Cieszyna  
po stwierdzeniu, że zmiana planu nie narusza ustaleń Studium uwarunkowań i kierunków  
zagospodarowania przestrzennego miasta Cieszyna, wobec braku wniesienia uwag oraz braku zapisanych  
w zmianie planu inwestycji z zakresu infrastruktury technicznej należących do zadań własnych Gminy,  
postanawia**

**§ 1.** W uchwale Nr IV/8/14 Rady Miejskiej Cieszyna z dnia 18 grudnia 2014 r. w sprawie uchwalenia miejscowego planu zagospodarowania przestrzennego dla obszaru C miasta Cieszyna obejmującego obszar zawierający częściowo tereny: Bobrka, Liburnii i Pastwisk, wprowadzić następujące zmiany planu:

1) w części tekstowej:

- a) w §6 pkt 3 otrzymuje brzmienie: „tereny zabudowy mieszkaniowej jednorodzinnej, oznaczone symbolami: 1MN–69MN”,
- b) w §9 ust. 1 pkt 1 otrzymuje brzmienie: „tereny oznaczone symbolami 1MN – 69MN zalicza się do terenów przeznaczonych pod zabudowę mieszkaniową jednorodziną”,
- c) w §19 wymienione tereny: „1MN - 68MN” zastępuje się „1MN - 69MN”,

2) w części graficznej:

- a) zmienia się położenie granic terenów zagrożonych osuwaniem się mas ziemnych, zgodnie z oznaczeniem na rysunku zmiany planu stanowiącym załącznik do uchwały (podzielonego na sekcje: A1, A2, B1, B2, B3),
- b) zmienia się położenie nieprzekraczalnej linii zabudowy na terenie oznaczonym jako 12MN/U, zgodnie z oznaczeniem na rysunku zmiany planu stanowiącym załącznik do uchwały (podzielonego na sekcje: A1, A2, B1, B2, B3),
- c) zmienia się położenie granicy terenu oznaczonego jako 2ZN zgodnie z oznaczeniem na rysunku zmiany planu stanowiącym załącznik do uchwały (podzielonego na sekcje: A1, A2, B1, B2, B3).

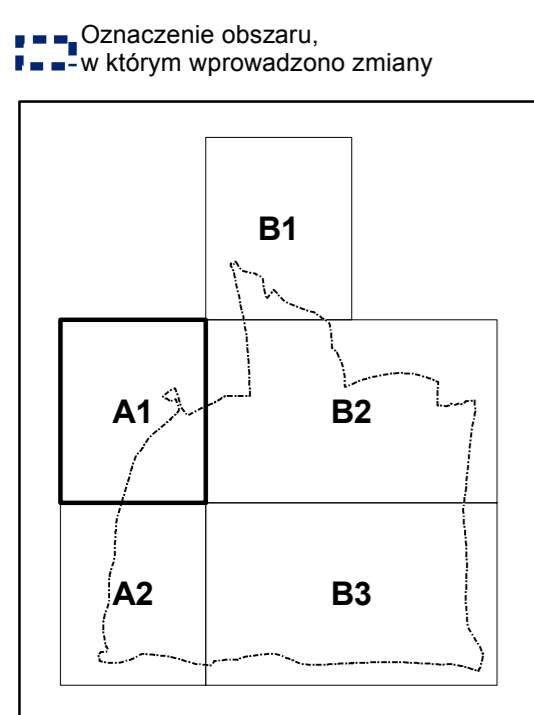
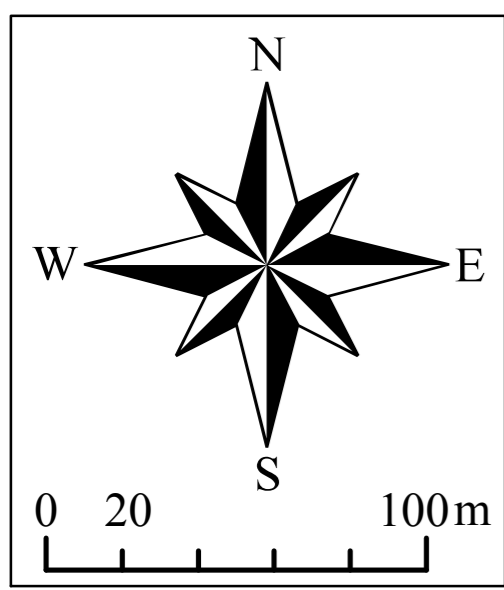
**§ 2.** Wykonanie uchwały powierzyć Burmistrzowi Miasta Cieszyna.

§ 3. Uchwała wchodzi w życie po upływie 14 dni od dnia ogłoszenia w Dzienniku Urzędowym Województwa Śląskiego.

Przewodnicząca Rady Miejskiej Cieszyna

**mgr inż. Gabriela Staszekwicz**

Sekcja A1



Obowiązujące ustalenia planu

- Granica obszaru objętego planem
- Linie rozgraniczające tereny o różnym przeznaczeniu
- Linie rozgraniczające tereny o różnym przeznaczeniu lub różnych zasadach zagospodarowania
- 1MN Symbole terenów
- ▲ Obowiązujące linie zabudowy
- ▲ Nieprzekraczalne linie zabudowy
- Przeznaczenie terenów
- MW - tereny zabudowy mieszkaniowej wielorodzinnej z usługami
- MN - tereny zabudowy mieszkaniowej jednorodzinnej
- MN/U - tereny zabudowy mieszkaniowej jednorodzinnej z usługami
- PI/U - tereny zabudowy produkcyjnej i usługowej
- UC - tereny pod budowę obiektów handlowych o powierzchni sprzedaży powyżej 2000 m<sup>2</sup>
- U - tereny zabudowy usługowej
- UK - teren zabudowy przeznaczonej na potrzeby kultury religijnej
- UO - tereny zabudowy przeznaczonej na potrzeby oświaty
- OP - tereny obsługi podróży
- R - tereny gruntów rolnych
- RP - tereny upraw polowych, łąk i pastwisk
- MW/U - teren zabudowy mieszkaniowej wielorodzinnej z usługami
- MN - tereny zabudowy mieszkaniowej jednorodzinnej
- MN/U - tereny zabudowy mieszkaniowej jednorodzinnej z usługami
- PI/U - tereny zabudowy produkcyjnej i usługowej
- UC - tereny pod budowę obiektów handlowych o powierzchni sprzedaży powyżej 2000 m<sup>2</sup>
- U - tereny zabudowy usługowej
- ZL - tereny lasów
- WS - tereny wód powierzchniowych
- KP - tereny zespołów garaży
- TE - teren rozmieszczenia urządzeń wytwarzających energię z odnawialnych źródeł
- W - teren infrastruktury technicznej - urządzenie zaopatrzenia w wodę
- G - teren infrastruktury technicznej - gaz
- Teren istniejącej drogi krajowej klasy ekspresowej, oznaczony symbolem 1KD-S
- Teren istniejącej drogi wojewódzkiej klasy głównej, oznaczony symbolem 1ZC - 3ZC
- ZC - tereny nowych cmentarzy
- ZC - tereny nowych cmentarzy, oznaczone symbolami 4ZC i 5ZC
- ZG - teren grzebowiska i schroniska dla zwierząt
- ZR - tereny zieleni rekreacyjnej
- ZP - tereny zieleni urządzonej
- Tereny istniejących dróg powiatowych klasy lokalnej, oznaczone symbolami 1KD-L - 6KD-L, 10KD-L, 19KD-L - 21KD-L
- Teren istniejącej drogi gminnej klasy zbiorczej, oznaczony symbolem 1KD-Z
- Tereny istniejących dróg gminnych klasy lokalnej, oznaczone symbolami 7KD-L - 9KD-L, 12KD-L - 14KD-L, 18KD-L
- Tereny istniejących dróg gminnych klasy dojazdowej, oznaczone symbolami 1KD-D - 19KD-D, 20KD-D - 26KD-D, 28KD-D - 34KD-D, 36KD-D - 38KD-D, 41KD-D - 43KD-D
- Tereny projektowanych i planowanych do rozbudowy dróg gminnych klasy lokalnej, oznaczone symbolami 8KD-L, 11KD-L, 15KD-L - 17KD-L, 23KD-L, 24KD-L
- Tereny projektowanych i planowanych do rozbudowy dróg gminnych klasy dojazdowej, oznaczone symbolami 19KD-D, 27KD-D, 35KD-D, 39KD-D, 40KD-D, 44KD-D, 46KD-D

- ZL - tereny lasów
- WS - tereny wód powierzchniowych
- KP - tereny zespołów garaży
- TE - teren rozmieszczenia urządzeń wytwarzających energię z odnawialnych źródeł
- W - teren infrastruktury technicznej - urządzenie zaopatrzenia w wodę
- G - teren infrastruktury technicznej - gaz
- Teren istniejącej drogi krajowej klasy ekspresowej, oznaczony symbolem 1KD-S
- Teren istniejącej drogi wojewódzkiej klasy głównej, oznaczony symbolem 1ZC - 3ZC
- ZC - tereny nowych cmentarzy
- ZC - tereny nowych cmentarzy, oznaczone symbolami 4ZC i 5ZC
- ZG - teren grzebowiska i schroniska dla zwierząt
- ZR - tereny zieleni rekreacyjnej
- ZP - tereny zieleni urządzonej
- Tereny istniejących dróg powiatowych klasy lokalnej, oznaczone symbolami 1KD-L - 6KD-L, 10KD-L, 19KD-L - 21KD-L
- Teren istniejącej drogi gminnej klasy zbiorczej, oznaczony symbolem 1KD-Z
- Tereny istniejących dróg gminnych klasy lokalnej, oznaczone symbolami 7KD-L - 9KD-L, 12KD-L - 14KD-L, 18KD-L
- Tereny istniejących dróg gminnych klasy dojazdowej, oznaczone symbolami 1KD-D - 19KD-D, 20KD-D - 26KD-D, 28KD-D - 34KD-D, 36KD-D - 38KD-D, 41KD-D - 43KD-D
- Tereny projektowanych i planowanych do rozbudowy dróg gminnych klasy lokalnej, oznaczone symbolami 8KD-L, 11KD-L, 15KD-L - 17KD-L, 23KD-L, 24KD-L
- Tereny projektowanych i planowanych do rozbudowy dróg gminnych klasy dojazdowej, oznaczone symbolami 19KD-D, 27KD-D, 35KD-D, 39KD-D, 40KD-D, 44KD-D, 46KD-D

- Obiekty zabytkowe, chronione ustawami planu
- budynki i obiekty sakralne
- parki i cmentarze
- krzyże i kapliczki
- Obiekty zabytkowe, wpisane do rejestru zabytków
- Granice terenów zagrożonych osuwaniem się mas ziemnych
- Granica obszaru chronionego krajobrazu "Cieszyńskie Pogórze"
- Pomniki przyrody
- Granice terenów pod budowę obiektów handlowych o powierzchni sprzedaży powyżej 2000m<sup>2</sup>
- Informacyjne oznaczenia planu
- Lasy ochronne
- Granica administracyjna miasta

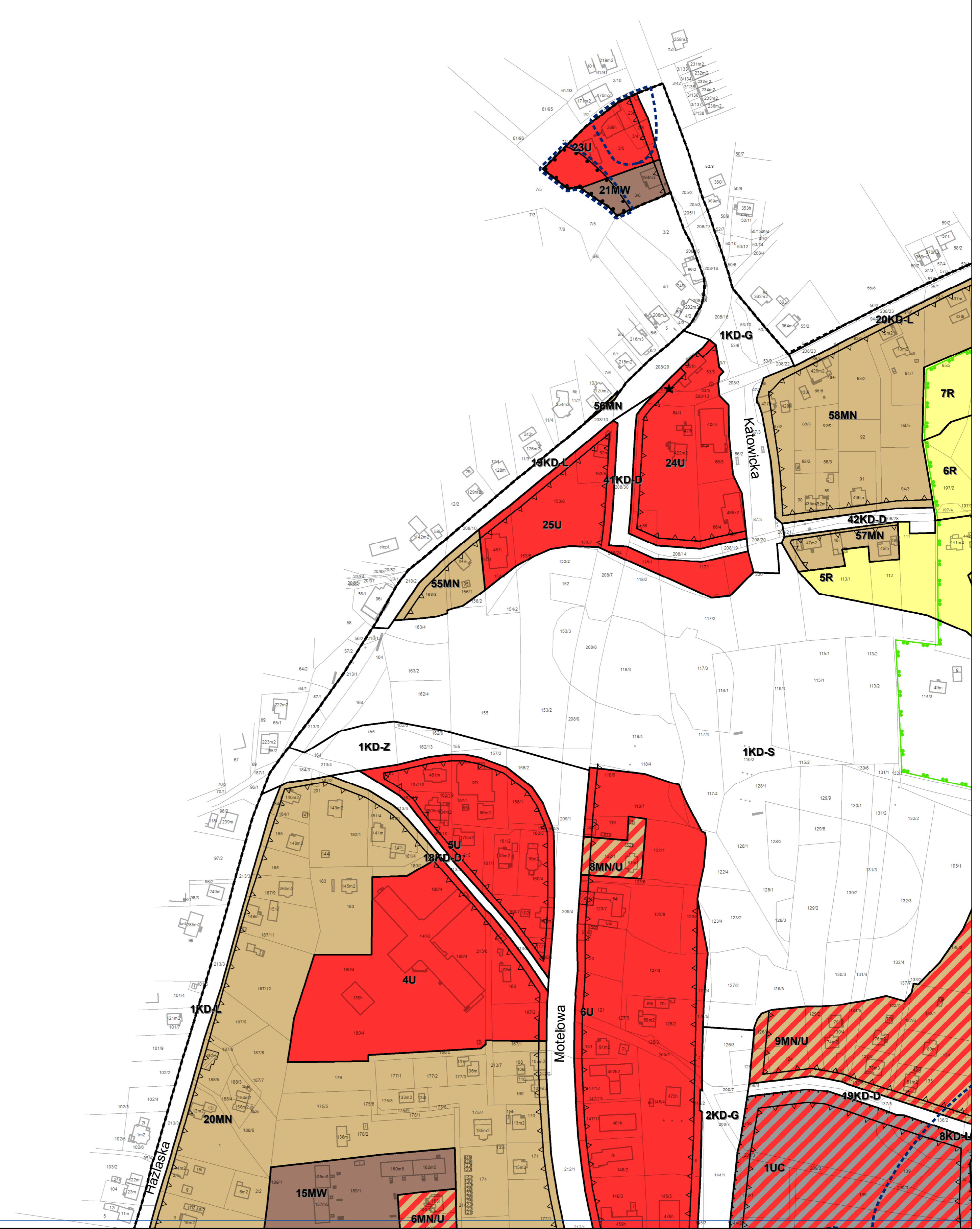
- Obiekty zabytkowe, chronione ustawami planu
- budynki i obiekty sakralne
- parki i cmentarze
- krzyże i kapliczki
- Obiekty zabytkowe, wpisane do rejestru zabytków
- Granice terenów zagrożonych osuwaniem się mas ziemnych
- Granica obszaru chronionego krajobrazu "Cieszyńskie Pogórze"
- Pomniki przyrody
- Granice terenów pod budowę obiektów handlowych o powierzchni sprzedaży powyżej 2000m<sup>2</sup>
- Informacyjne oznaczenia planu
- Lasy ochronne
- Granica administracyjna miasta

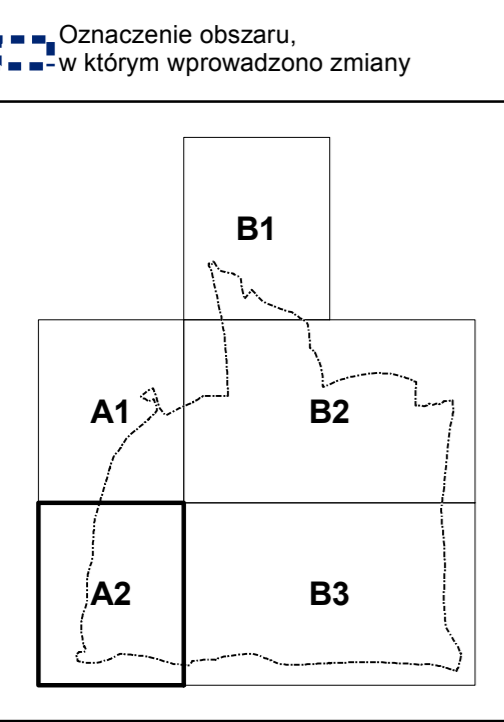
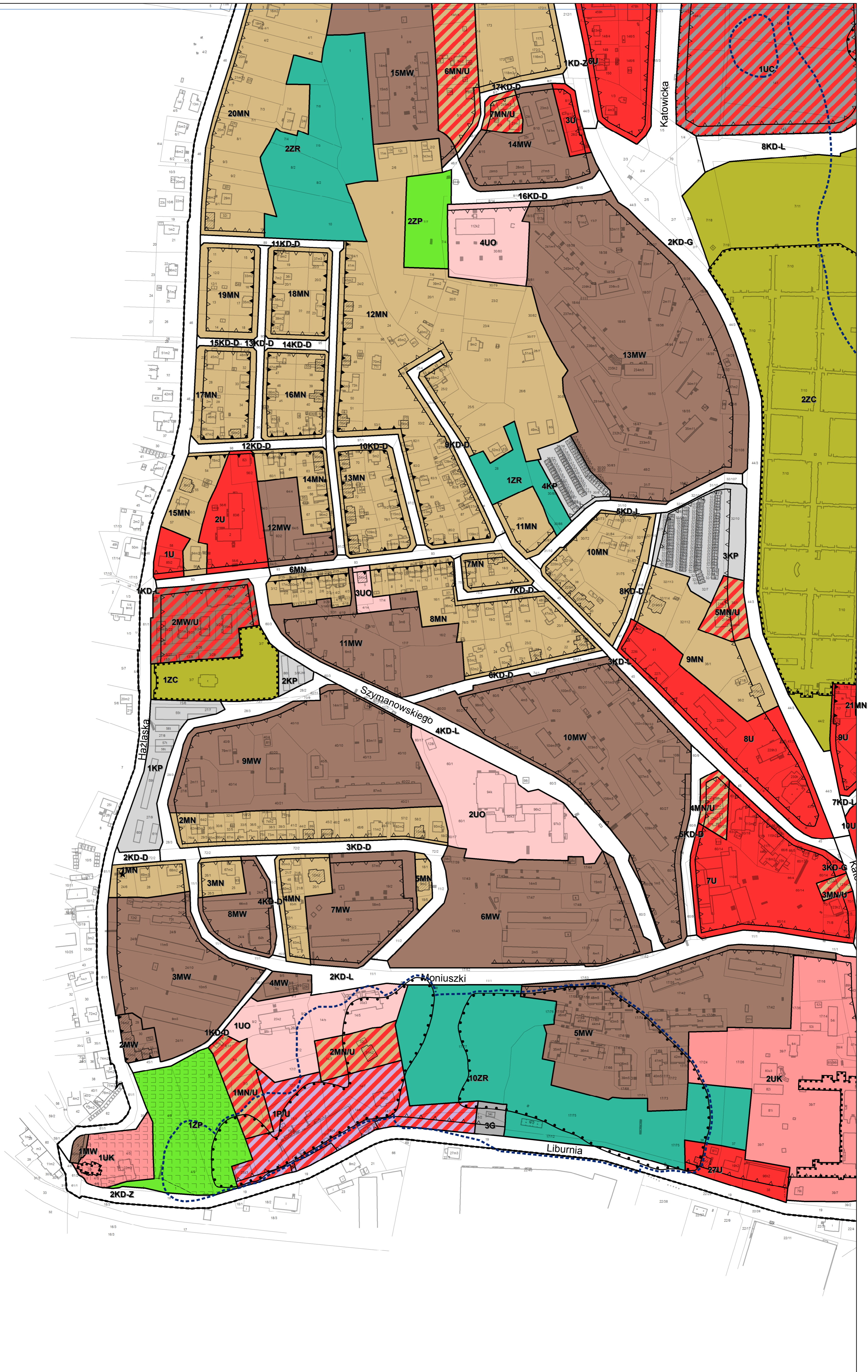
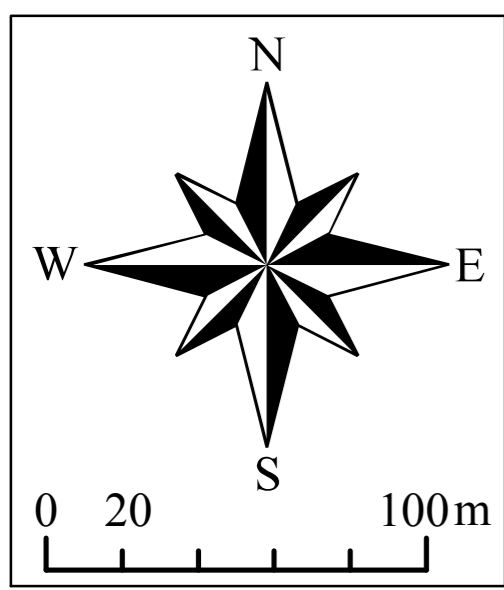
- Obiekty zabytkowe, chronione ustawami planu
- budynki i obiekty sakralne
- parki i cmentarze
- krzyże i kapliczki
- Obiekty zabytkowe, wpisane do rejestru zabytków
- Granice terenów zagrożonych osuwaniem się mas ziemnych
- Granica obszaru chronionego krajobrazu "Cieszyńskie Pogórze"
- Pomniki przyrody
- Granice terenów pod budowę obiektów handlowych o powierzchni sprzedaży powyżej 2000m<sup>2</sup>
- Informacyjne oznaczenia planu
- Lasy ochronne
- Granica administracyjna miasta

ZMIANA MIEJSCOWEGO PLANU ZAGOSPODAROWANIA PRZESTRZENNEGO MIASTA CIESZYŃSKA DLA OBSZARU C OBEJMUJĄCEGO CZĘŚCIOWO TERENY BOBRKA, LIBURNII I PASTWISK

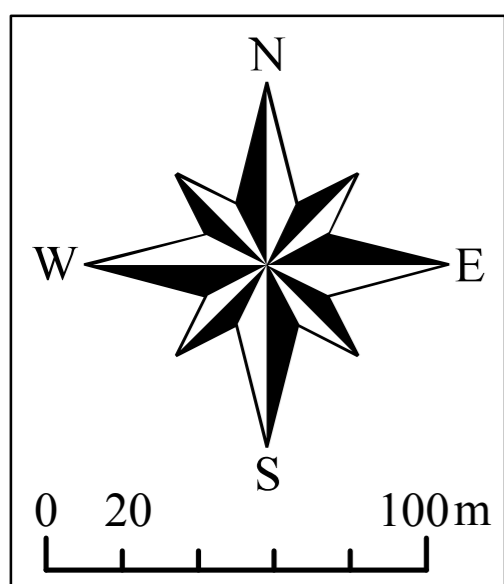
RYSunek ZMIANY PLANU - ARKUSZ A1

SKALA 1:2000



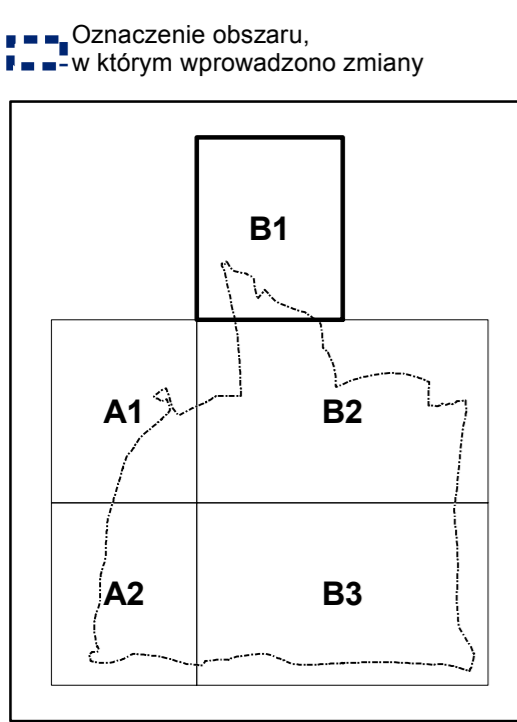
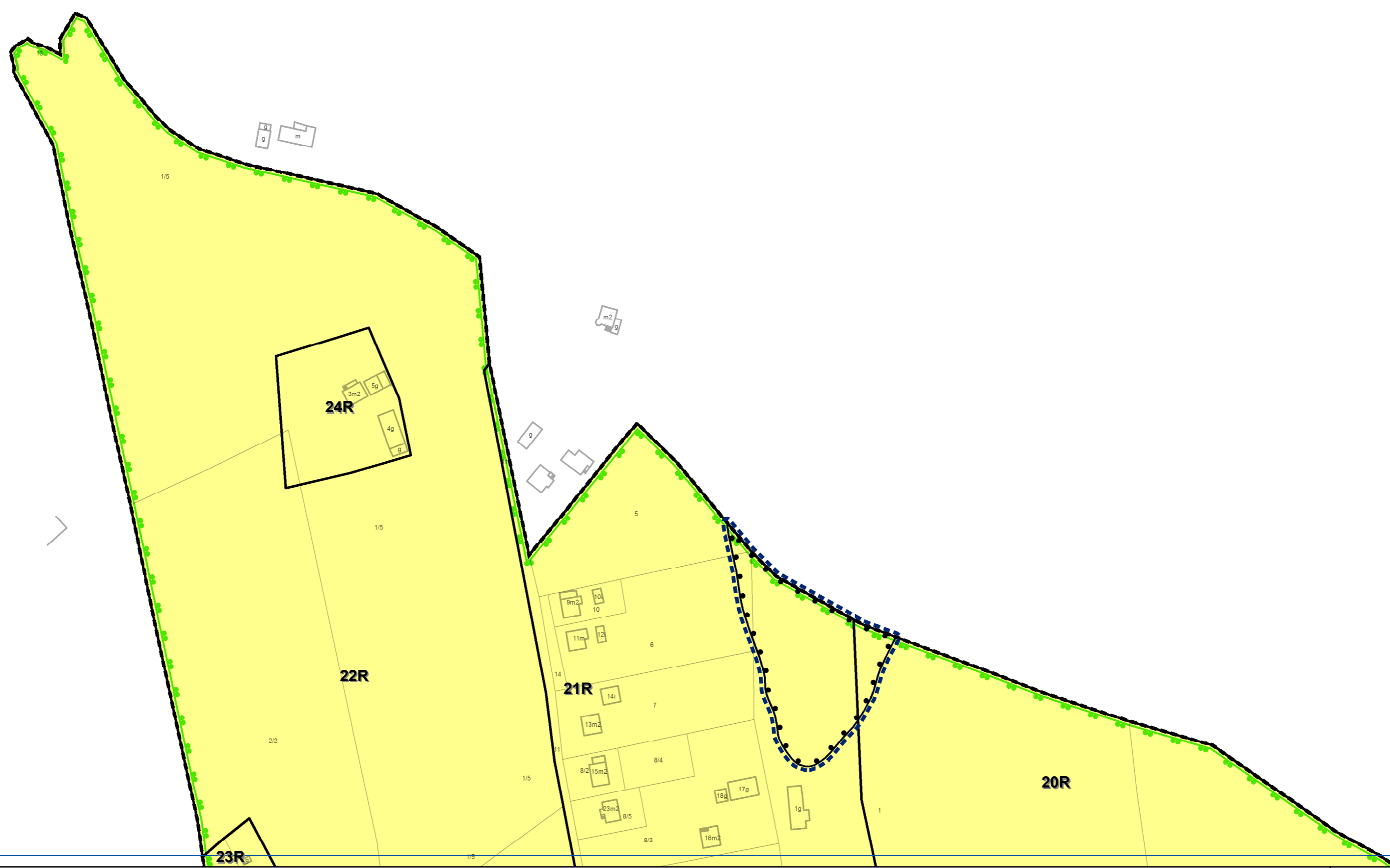
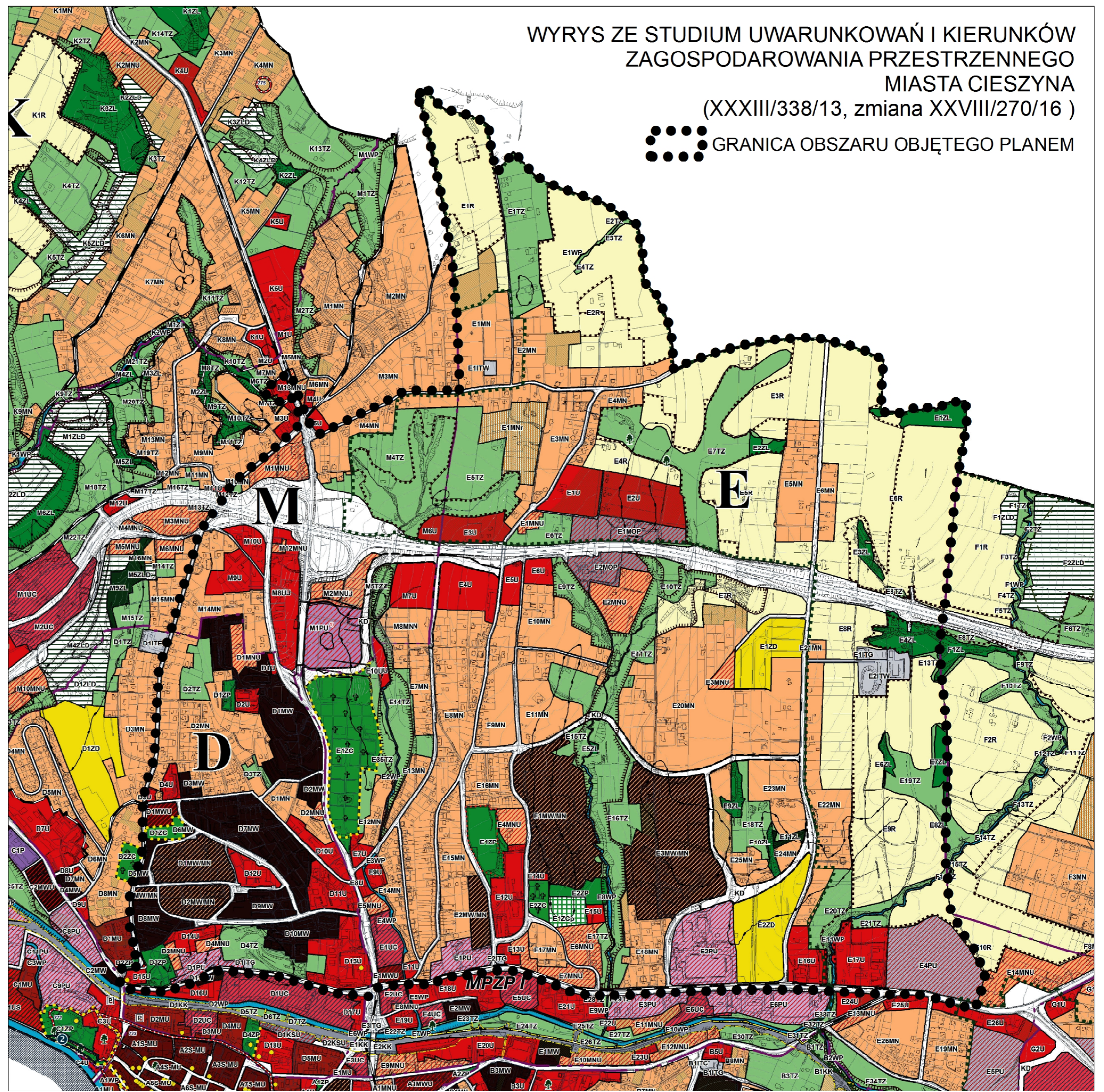


<p><b>Obowiązujące ustalenia planu</b></p> <ul style="list-style-type: none"> <li>Granica obszaru objętego planem</li> <li>Linie rozgraniczające tereny o różnym przeznaczeniu lub w różnych zasadach zagospodarowania</li> <li>1MN - Symbole terenów</li> <li>Obowiązujące linie zabudowy</li> <li>Nieprzekraczalne linie zabudowy</li> <li>Przeznaczenie terenów</li> <li>MW - tereny zabudowy mieszkaniowej wielorodzinnej z usługami</li> <li>MN - tereny zabudowy mieszkaniowej jednorodzinnej</li> <li>MN/U - tereny zabudowy mieszkaniowej jednorodzinnej z usługami</li> <li>PI/U - tereny zabudowy produkcyjnej i usługowej</li> <li>UC - tereny pod budowę obiektów handlowych o powierzchni sprzedaży powyżej 2000 m<sup>2</sup></li> <li>U - tereny zabudowy usługowej</li> <li>UK - teren zabudowy przeznaczonej na potrzeby kultu religijnego</li> <li>UO - tereny zabudowy przeznaczonej na potrzeby oświaty</li> <li>OP - tereny obsługi podróży</li> <li>RP - tereny upraw rolnych, łąk i pastwisk</li> <li>MW/U - teren zabudowy mieszkaniowej wielorodzinnej z usługami</li> <li>MN - tereny zabudowy mieszkaniowej jednorodzinnej</li> <li>MN/U - tereny zabudowy mieszkaniowej jednorodzinnej z usługami</li> <li>PI/U - tereny zabudowy produkcyjnej i usługowej</li> <li>UC - tereny pod budowę obiektów handlowych o powierzchni sprzedaży powyżej 2000 m<sup>2</sup></li> <li>U - tereny zabudowy usługowej</li> <li>ZL - tereny lasów</li> <li>WS - tereny wód powierzchniowych</li> <li>KP - tereny zespołów garaży</li> <li>TE - teren rozmieszczenia urządzeń wytwarzających energię z odnawialnych źródeł</li> <li>W - teren infrastruktury technicznej - urządzenie zaopatrzenia w wodę</li> <li>G - teren infrastruktury technicznej - gaz</li> <li>Teren istniejącej drogi krajowej klasy ekspresowej, oznaczony symbolem 1KD-S</li> <li>Teren istniejącej drogi wojewódzkiej klasy głównej, oznaczony symbolem 1KD-G</li> <li>Tereny istniejących dróg powiatowych klasy głównej, oznaczone symbolami 2KD-G - 4KD-G</li> <li>Teren istniejącej drogi powiatowej klasy zbiorczej, oznaczony symbolem 2KD-Z</li> <li>Tereny istniejących dróg powiatowych klasy lokalnej, oznaczone symbolami 1KD-L - 6KD-L, 10KD-L, 19KD-L - 21KD-L</li> <li>Teren istniejącej drogi gminnej klasy zbiorczej, oznaczony symbolem 1KD-Z</li> <li>Tereny istniejących dróg gminnych klasy lokalnej, oznaczone symbolami 7KD-L - 9KD-L, 12KD-L - 14KD-L, 18KD-L</li> <li>Tereny istniejących dróg gminnych klasy dojazdowej, oznaczone symbolami 1KD-D - 18KD-D, 20KD-D - 26KD-D, 28KD-D - 34KD-D, 36KD-D - 38KD-D, 41KD-D - 43KD-D</li> <li>Tereny projektowanych i planowanych do rozbudowy dróg gminnych klasy lokalnej, oznaczone symbolami 8KD-L, 11KD-L, 15KD-L - 17KD-L, 23KD-L, 24KD-L</li> <li>Tereny projektowanych i planowanych do rozbudowy dróg gminnych klasy dojazdowej, oznaczone symbolami 19KD-D, 27KD-D, 35KD-D, 39KD-D, 40KD-D, 44KD-D, 46KD-D</li> </ul>	<p>Objekty zabytkowe, chronione ustawieniami planu</p> <ul style="list-style-type: none"> <li>budynki i obiekty sakralne</li> <li>parki i cmentarze</li> <li>krzyże i kapliczki</li> <li>Objekty zabytkowe</li> <li>wpisane do rejestru zabytków</li> <li>Granice terenów zagrożonych osuwaniem się mas ziemnych</li> <li>Granica obszaru chronionego krajobrazu "Cieszyńskie Pogórze"</li> <li>Pomniki przyrody</li> <li>Granice terenów pod budowę obiektów handlowych o powierzchni sprzedaży powyżej 2000m<sup>2</sup></li> </ul> <p><b>Informacyjne oznaczenia planu</b></p> <ul style="list-style-type: none"> <li>Lasy ochronne</li> <li>Granica administracyjna miasta</li> </ul>	<p><b>ZMIANA MIEJSCOWEGO PLANU ZAGOSPODAROWANIA PRZESTRZENNEGO MIASTA CIESZYNA DLA OBSZARU C OBEJMUJĄCEGO CZĘŚCIOWO TERENY BOBRKA, LIBURNII I PASTWISK</b></p> <p><b>RYSunek ZMIANY PLANU - ARKUSZ A2</b></p> <p><b>SKALA 1:2000</b></p>
--	---	--

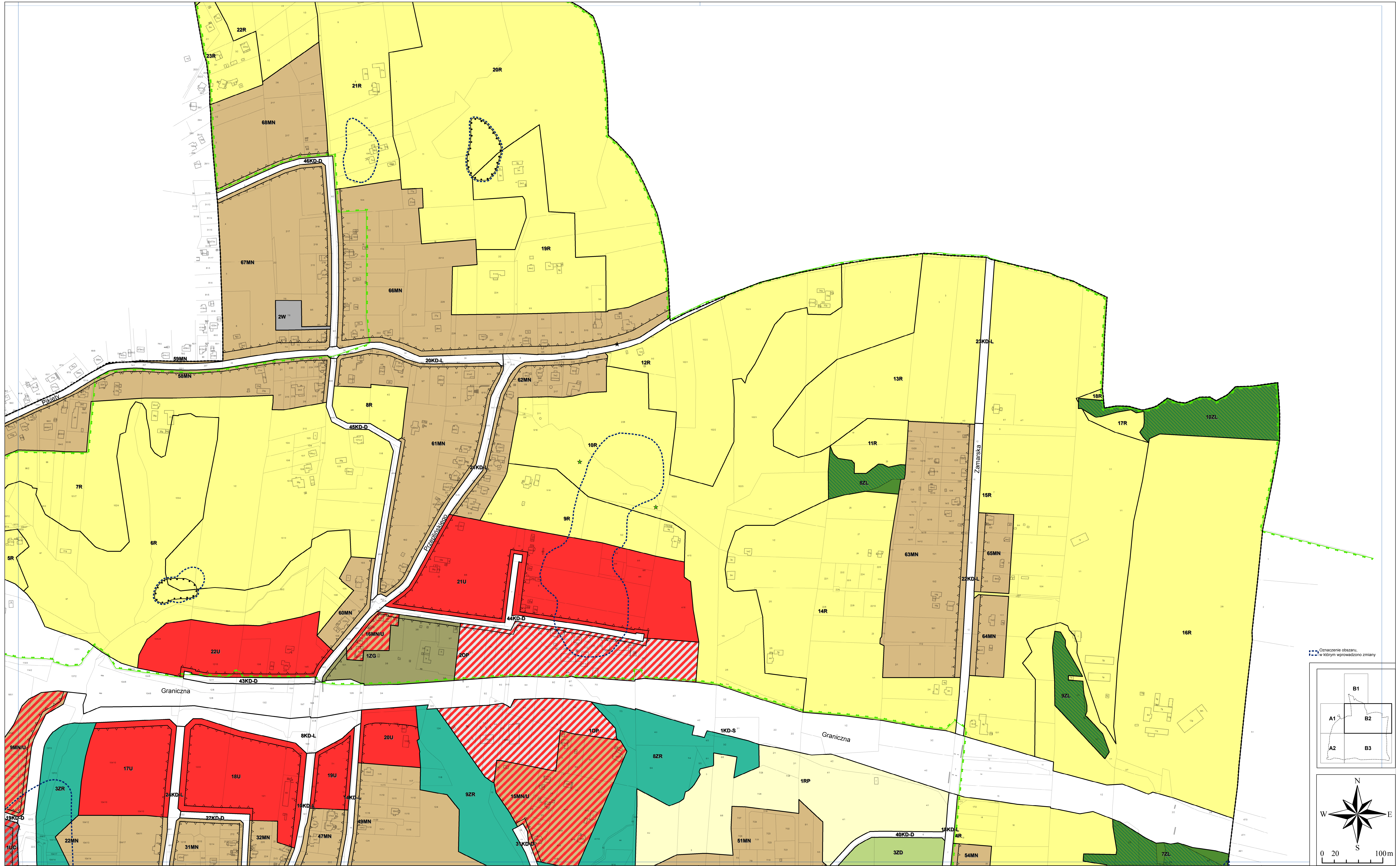


WYRYS ZE STUDIUM UWARUNKOWAŃ I KIERUNKÓW  
ZAGOSPODAROWANIA PRZESTRZENNEGO  
MIASTA CIESZYNA  
(XXXIII/338/13, zmiana XXVIII/270/16)

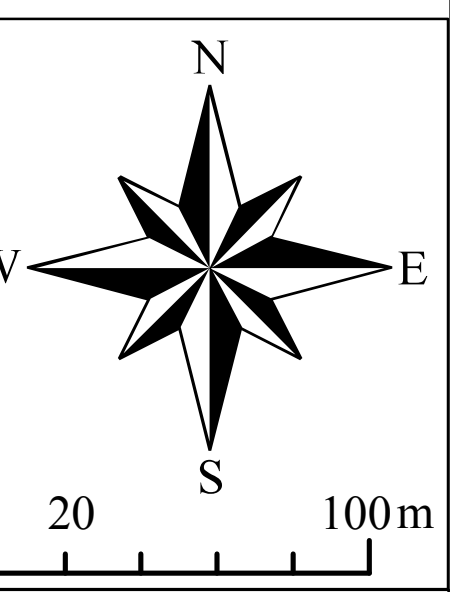
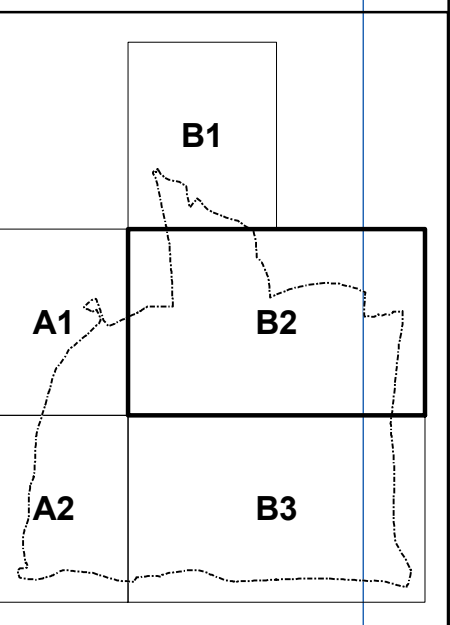
GRANICA OBSZARU OBJĘTEGO PLANEM



<p><b>Obowiązujące ustalenia planu</b></p> <ul style="list-style-type: none"> <li>Granicę obszaru objętego planem</li> <li>Linie rozgraniczające tereny o różnym przeznaczeniu lub różnych zasadach zagospodarowania</li> <li>1MN Symbole terenów</li> <li>▲ Obowiązujące linie zabudowy</li> <li>▲ Nieprzekraczalne linie zabudowy</li> <li>Przeznaczenie terenów</li> <li>MW - tereny zabudowy mieszkaniowej wielorodzinnej z usługami</li> <li>MN - tereny zabudowy mieszkaniowej jednorodzinnej z usługami</li> <li>MN/U - tereny zabudowy mieszkaniowej jednorodzinnej z usługami</li> <li>PI/U - tereny zabudowy produkcyjnej i usługowej</li> <li>UC - tereny pod budowę obiektów handlowych o powierzchni sprzedaży powyżej 2000 m<sup>2</sup></li> <li>U - tereny zabudowy usługowej</li> <li>UK - teren zabudowy przeznaczonej na potrzeby kultury religijnej</li> <li>UO - tereny zabudowy przeznaczonej na potrzeby oświaty</li> <li>OP - tereny obsługi podróży</li> <li>R - tereny gruntów rolnych</li> <li>RP - tereny upraw polowych, łąk i pastwisk</li> <li>ZN - tereny zieleni nieurządzonej</li> <li>ZD - tereny rodzinnych ogrodów działkowych</li> <li>ZC - tereny istniejących cmentarzy oznaczonych symbolami 1ZC - 3ZC</li> <li>ZC - tereny nowych cmentarzy oznaczonych symbolami 4ZC i 5ZC</li> <li>ZG - teren grzebowiska i schroniska dla zwierząt</li> <li>ZR - tereny zieleni rekreacyjnej</li> <li>ZP - tereny zieleni urządzonej</li> <li>ZL - tereny lasów</li> <li>WS - tereny wód powierzchniowych</li> <li>KP - tereny zespołów garaży</li> <li>TE - teren rozmieszczenia urządzeń wytwarzających energię z odnawialnych źródeł</li> <li>W - teren infrastruktury technicznej - urządzenie zaopatrzenia w wodę</li> <li>G - teren infrastruktury technicznej - gaz</li> <li>Teren istniejącej drogi krajowej klasy ekspresowej, oznaczony symbolem 1KD-S</li> <li>Teren istniejącej drogi wojewódzkiej klasy głównej, oznaczony symbolem 1KD-G</li> <li>Tereny istniejących dróg powiatowych klasy głównej, oznaczone symbolami 2KD-G - 4KD-G</li> <li>Teren istniejącej drogi powiatowej klasy zbiorczej, oznaczony symbolem 2KD-Z</li> <li>Tereny istniejących dróg powiatowych klasy lokalnej, oznaczone symbolami 1KD-L - 6KD-L, 10KD-L, 19KD-L - 21KD-L</li> <li>Teren istniejącej drogi gminnej klasy zbiorczej, oznaczony symbolem 1KD-Z</li> <li>Tereny istniejących dróg gminnych klasy lokalnej, oznaczone symbolami 7KD-L - 9KD-L, 12KD-L - 14KD-L, 18KD-L</li> <li>Tereny istniejących dróg gminnych klasy dojazdowej, oznaczone symbolami 1KD-D - 19KD-D, 20KD-D - 26KD-D, 28KD-D - 34KD-D, 36KD-D - 38KD-D, 41KD-D - 43KD-D</li> <li>Tereny projektowanych i planowanych do rozbudowy dróg gminnych klasy lokalnej, oznaczone symbolami 8KD-L, 11KD-L, 15KD-L - 17KD-L, 23KD-L, 24KD-L</li> <li>Tereny projektowanych i planowanych do rozbudowy dróg gminnych klasy dojazdowej, oznaczone symbolami 19KD-D, 27KD-D, 35KD-D, 39KD-D, 40KD-D, 44KD-D, 46KD-D</li> </ul>		<p>Objekty zabytkowe, chronione ustawieniami planu</p> <ul style="list-style-type: none"> <li>budynki i obiekty sakralne</li> <li>parki i cmentarze</li> <li>krzyże i kapliczki</li> <li>Objekty zabytkowe, wpisane do rejestru zabytków</li> <li>Granice terenów zagrożonych osuwaniem się mas ziemnych</li> <li>Granica obszaru chronionego krajobrazu "Cieszyńskie Pogórze"</li> <li>Pomniki przyrody</li> <li>Granice terenów pod budowę obiektów handlowych o powierzchni sprzedaży powyżej 2000m<sup>2</sup></li> </ul> <p><b>Informacyjne oznaczenia planu</b></p> <ul style="list-style-type: none"> <li>Lasy ochronne</li> <li>Granica administracyjna miasta</li> </ul>
<p>ZMIANA MIEJSCOWEGO PLANU ZAGOSPODAROWANIA PRZESTRZENNEGO MIASTA CIESZYNA DLA OBSZARU C OBEJMUJĄCEGO CZĘŚCIOWO TERENY BOBRKA, LIBURNII I PASTWISK</p>		
<p>RSUNEK ZMIANY PLANU - ARKUSZ B1</p>		
<p>SKALA 1:2000</p>		



--- Oznaczenie obszaru.  
 --- w którym wprowadzono zmiany

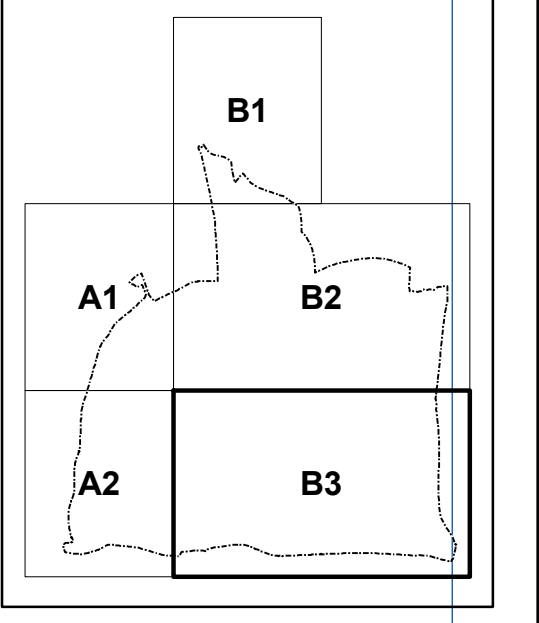
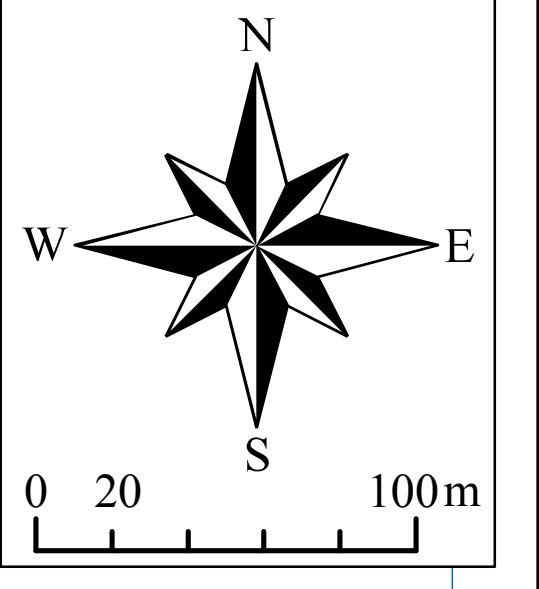
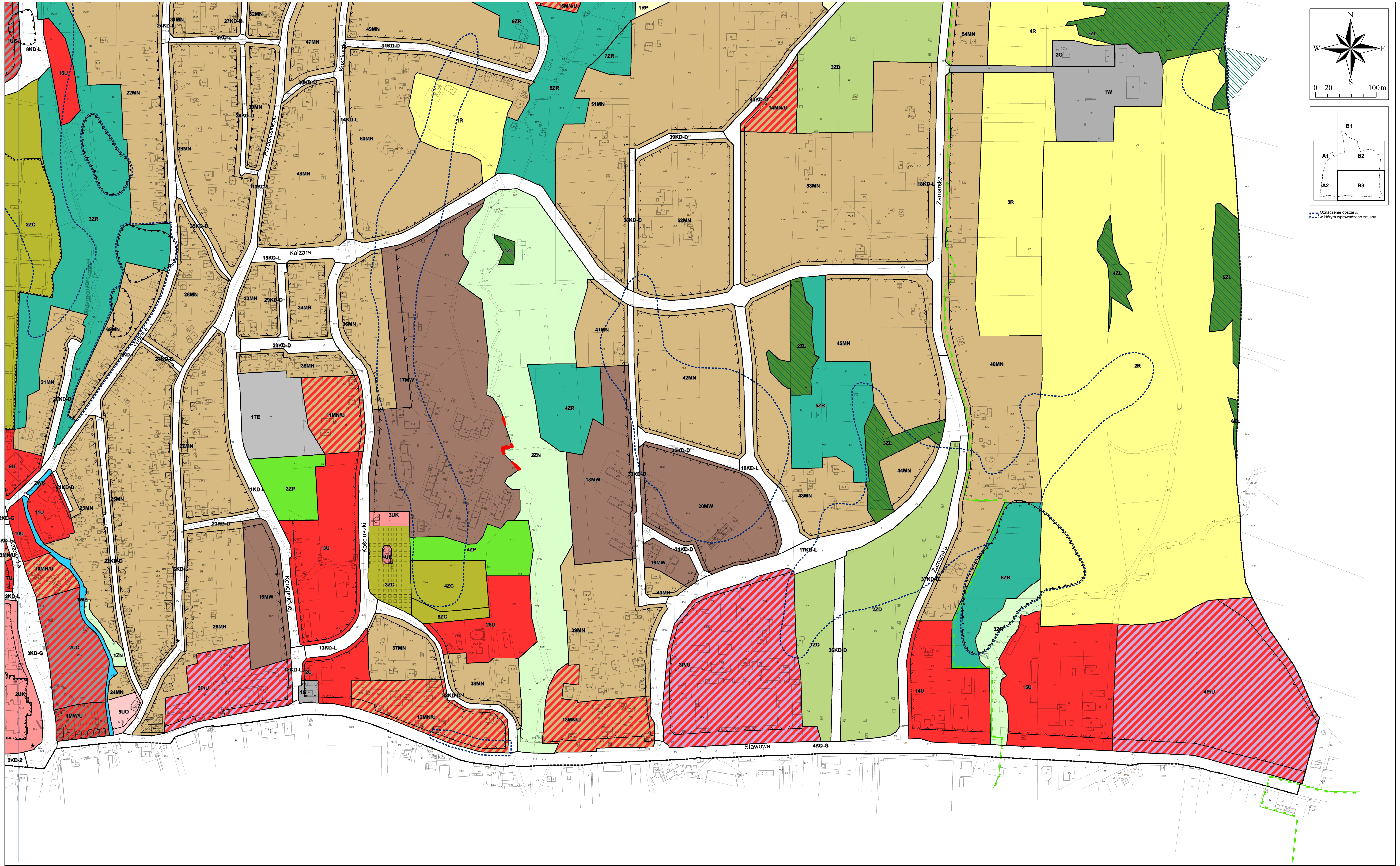


<p><b>Obowiązujące ustalenia planu</b></p> <p>--- Granica obszaru objętego planem        --- Linie rozgraniczające tereny o różnym przeznaczeniu lub różnych zasadach zagospodarowania</p> <p><b>1MN</b> Symbole terenów</p> <p>--- Obowiązujące linie zabudowy</p> <p>--- Nieprzekraczalne linie zabudowy</p> <p><b>Przeznaczenie terenów</b></p> <p>■ MN - tereny zabudowy mieszkaniowej wielorodzinnej z usługami        ■ MN - tereny zabudowy mieszkaniowej jednorodzinnej z usługami        ■ MN - tereny zabudowy mieszkaniowej jednorodzinnej o powierzchni sprzedaży powyżej 2000 m<sup>2</sup>        ■ U - tereny zabudowy usługowej</p>	<p>■ LK - teren zabudowy przeznaczonej na potrzeby kultury religijnej        ■ UO - tereny zabudowy przeznaczonej na potrzeby oświaty        ■ OP - tereny obsługi podróży        ■ RP - tereny upraw rolnych, łęki i pastwisk        ■ ZN - tereny zieleni nieurządzonej        ■ ZD - tereny rodzinnych ogrodnictwa działkowych        ■ ZC - tereny istniejących cmentarzy oznaczonych symbolami 1ZC - 3ZC        ■ ZC - tereny nowych cmentarzy oznaczonych symbolami 4ZC i 5ZC        ■ ZG - teren grzebowiska i schroniska dla zwierząt        ■ ZR - tereny zieleni rekreacyjnej        ■ ZP - tereny zieleni urządzonej</p>	<p>■ ZL - teren lasów        ■ WS - tereny wód powierzchniowych        ■ KP - tereny zespołów garaży        ■ TE - teren rozmieszczenia urządzeń wytwarzających energię z odnawialnych źródeł        ■ W - teren infrastruktury technicznej - urządzenie zapotrzebna w wodę        ■ G - tereny infrastruktury technicznej - gaz        ■ Teren istniejącej drogi krajowej klasy ekspresowej, oznaczony symbolem 1KD-S        ■ Teren istniejącej drogi wojewódzkiej klasy głównej, oznaczony symbolem 1KD-G        ■ Teren istniejącej drogi powiatowej klasy głównej, oznaczony symbolem 2KD-G - 4KD-G        ■ Teren istniejącej drogi powiatowej klasy zbiorczej, oznaczony symbolem 2KD-Z</p>	<p>Tereny istniejących dróg powiatowych klasy lokalnej, oznaczone symbolami 1KD-L - 6KD-L        10KD-L, 19KD-L - 21KD-L        Teren istniejącej drogi gminnej klasy zbiorczej, oznaczony symbolem 1KD-Z        Tereny istniejących dróg gminnych klasy lokalnej, oznaczone symbolami 7KD-L - 9KD-L, 12KD-L - 14KD-L, 18KD-L        Tereny istniejących dróg gminnych klasy dojazdowej, oznaczone symbolami 1KD-D - 18KD-D, 20KD-D - 28KD-D, 29KD-D - 34KD-D, 36KD-D - 38KD-D, 41KD-D - 43KD-D        Tereny projektowanych i planowanych do budowy dróg gminnych klasy lokalnej, oznaczone symbolami 8KD-L, 11KD-L, 15KD-L, 17KD-L, 23KD-L, 24KD-L        Tereny projektowanych i planowanych do budowy dróg gminnych klasy dojazdowej, oznaczone symbolami 1KD-D - 18KD-D, 20KD-D - 28KD-D, 29KD-D - 34KD-D, 36KD-D - 38KD-D, 41KD-D - 43KD-D        Tereny projektowanych i planowanych do budowy dróg gminnych klasy zbiorczej, oznaczone symbolami 19KD-D, 27KD-D, 32KD-D, 39KD-D, 40KD-D, 44KD-D, 46KD-D</p>	<p>Obiekty zabytkowe, chronione ustawami planu        ■ budynki i obiekty sakralne        ■ parki i kapełniki        ■ krzyże i kapliczki        ■ Obiekty zabytkowe, oznaczone symbolem 1KD-Z        ■ Granice terenów zagrożeń        ■ Powierzaniem się mas ziemnych        ■ Granice obszaru chronionego krajobrazu "Cieszyńskie Pogorze"        ■ Pomniki przyrody        ■ Granice terenów pod budowę obiektów handlowych o powierzchni sprzedaży powyżej 2000m<sup>2</sup>        ■ Informacyjne oznaczenia planu        ■ Lasy ochronne        ■ Granica administracyjna miasta</p>
---	---	--	---	---

ZMIANA MIEJSCOWEGO PLANU ZAGOSPODAROWANIA PRZESTRZENNEGO MIASTA CIESZYŃSKA DLA OBSZARU C OBEJMUJĄCEGO CZĘŚCIOWO TERENY BOBRKA, LIBURNII I PASTWISK

RYSunek ZMIANY PLANU - ARKUSZ B2

SKALA 1:2000



--- Oznaczenie obszaru,  
--- w którym wprowadzono zmiany

<p><b>Obowiązujące ustalenia planu</b></p> <p>--- Granica obszaru objętego planem --- Linie rozgraniczające tereny o różnym przeznaczeniu lub różnych zasadach zagospodarowania</p> <p><b>M/N</b> Symbole terenów</p> <p>--- Obowiązujące linie zabudowy</p> <p>--- Nieprzekraczalne linie zabudowy</p> <p><b>Przeznaczenie terenów</b></p> <p>MN - tereny zabudowy mieszkaniowej wielorodzinnej MN/U - teren zabudowy mieszkaniowej wielorodzinnej z usługami MN - tereny zabudowy mieszkaniowej jednorodzinnej MN/U - tereny zabudowy mieszkaniowej jednorodzinnej z usługami P/U - tereny zabudowy produkcyjnej i usługowej U - tereny pod budowę obiektów handlowych o powierzchni sprzedaży powyżej 2000 m<sup>2</sup> U - tereny zabudowy usługowej</p>	<p>LUK - teren zabudowy przeznaczony na potrzeby kultury religijnej UO - teren zabudowy przeznaczony na potrzeby oświaty OP - tereny obsługi podróży R - tereny gruntów rolnych RP - tereny upraw polowych, łąk i pastwisk ZN - tereny zieleni nieurządzonej ZD - tereny rodzinnych ogrodów działkowych ZC - tereny nowych cmentarzy ZG - teren grzebowiska i schroniska dla zwierząt ZK - tereny zieleni rekreacyjnej ZP - tereny zieleni urządzonej</p>	<p>ZL - tereny lasów WS - tereny wód powierzchniowych KP - tereny zespołów garaży TE - teren rozmieszczenia urządzeń wytwarzających energię z odnawialnych źródeł W - teren infrastruktury technicznej G - tereny infrastruktury technicznej - gaz Teren istniejącej drogi krajowej klasy ekspresowej, oznaczony symbolem 1KD-S Teren istniejącej drogi wojewódzkiej klasy głównej, oznaczony symbolem 1KD-G Tereny istniejących dróg powiatowych klasy głównej, oznaczone symbolami 2KD-G - 4KD-G Teren istniejącej drogi powiatowej klasy zbiorczej, oznaczony symbolem 2KD-Z</p>	<p>Tereny istniejących dróg powiatowych klasy lokalnej, oznaczone symbolami 1KD-L - 6KD-L Teren istniejącej drogi gminnej klasy zbiorczej, oznaczony symbolem 1KD-Z Tereny istniejących dróg gminnych klasy lokalnej, oznaczone symbolami 7KD-L - 9KD-L, 12KD-L - 14KD-L, 18KD-L Tereny istniejących dróg gminnych klasy dojazdowej, oznaczone symbolami 1KD-D - 16KD-D, 20KD-D - 28KD-D, 29KD-D - 34KD-D, 38KD-D - 38KD-D, 41KD-D - 43KD-D Tereny projektowanych i planowanych do budowy dróg gminnych klasy lokalnej, oznaczone symbolami 8KD-L, 11KD-L, 15KD-L, 17KD-L, 23KD-L, 24KD-L Tereny projektowanych i planowanych do budowy dróg gminnych klasy dojazdowej, oznaczone symbolami 19KD-D, 27KD-D, 32KD-D, 39KD-D, 40KD-D, 44KD-D, 46KD-D</p>	<p>Obiekty zabytkowe, chronione ustawami planu parki i obiekty sakralne parki i ośmiennice krzyże i kapliczki Obiekty zabytkowe, nieobjęte do rejestru zabytków Granice terenów zagrożonych powstaniem się miasa ziemnych Granice obszaru chronionego krajobrazu "Kieszykowe Pogorze" Pomniki przyrody Granice terenów pod budowę obiektów handlowych o powierzchni sprzedaży powyżej 2000m<sup>2</sup> Informacyjne oznaczenia planu Lasy ochronne Granica administracyjna miasta</p>	<p>ZMIANA MIEJSCOWEGO PLANU ZAGOSPODAROWANIA PRZESTRZENNEGO MIASTA CIESZYNA DLA OBSZARU C OBEJMUJĄCEGO CZĘŚCIOWO TERENY BOBRKA, LIBURNI I PASTWISK</p> <p>RYSunek ZMIANY PLANU - ARKUSZ B3</p> <p>SKALA 1:2000</p>
---	---	---	--	--	--