

Zakład Gospodarki Komunalnej
w Cieszynie Sp. z o.o.
ul. Słowicza 59 43-400 Cieszyn
NIP 548-260-67-54 REGON 241423780
tel. 33 4794100 faks 33 4794113
Sąd Rejonowy w Bielsku-Białej VIII Wydział Gospodarczy
KRS 0000347288 kapitał zakładowy 18 442 000,00 zł
DZIAŁ GOSPODARKI ŚCIEKAMI
ul. Motokrosowa 27, 43-400 Cieszyn
tel./faks 33 8515444

Cieszyn, dnia 20 kwietnia 2016 r.

I.dz. GS / 677 / 2016

HYDROEKO
Jerzy Jarzab
43-400 Cieszyn ul. Wiejska 51

Dotyczy: warunków technicznych dla zaprojektowania sieci i przyłącza kanalizacji sanitarnej do istniejącego budynku mieszkalnego przy ul. Bielskiej 89 w Cieszynie.

Zakład Gospodarki Komunalnej w Cieszynie sp. z o.o. Dział Gospodarki Ściekami informuje w sprawie jak w tytule, co następuje.

Odprowadzenie ścieków sanitarnych z budynku mieszkalnego przy ul. Bielskiej 89 w Cieszynie proponuje się przewidzieć do istniejącej sieci kanalizacji sanitarnej $\phi 200\text{mm}$, biegnącej:

- przez teren ogródka Przedszkola nr 16 przy ul. Bielskiej 75 (studzienka początkowa usytuowana jest na działce sąsiadującej z ogródkiem - nr 47 obr. 35)

lub

- w pasie drogowym ul. Bielskiej, po południowej stronie ulicy,

za pośrednictwem sieci i przyłącza kanalizacji sanitarnej, które należy zaprojektować i wykonać. Orientacyjny przebieg istniejącej kanalizacji sanitarnej w przedmiotowym rejonie zaznaczono kolorem czerwonym na załączonym planie sytuacyjnym w skali 1:500.

Podane rzędne posadowienia sieci kanalizacji sanitarnej prosimy dodatkowo sprawdzić we własnym zakresie.

Odprowadzanie ścieków z budynku winno odbywać się w sposób grawitacyjny.

Włączenie projektowanej kanalizacji sanitarnej do istniejącej kanalizacji sanitarnej należy przewidzieć za pośrednictwem istniejącej lub projektowanej studzienki rewizyjnej.

Poza tym wszelkie włączenia zmiany kierunku, spadku, średnicy grawitacyjnych przewodów kanalizacyjnych winny być realizowane za pośrednictwem studzienek rewizyjnych. Studzienki zlokalizowane w terenie obciążonym ruchem samochodowym winny posiadać zwieńczenie przystosowane do przenoszenia obciążeń od masy min 40t, zaś w pozostałym terenie - min 12,5t. Studzienki rewizyjne można przewidzieć z tworzywa sztucznego o średnicy min $\phi 600\text{mm}$ (na sieci) i min $\phi 400\text{mm}$ (na przyłączy). Studzienki z tworzywa sztucznego powinny być w taki sposób zlokalizowane w terenie oraz wyposażone w kinety z tak ukształtowanymi wlotami, by przewody były prostoliniowe. Nie dopuszcza się stosowania kolanek na kanalizacji grawitacyjnej.

W miejscach węzłowych, w przypadkach włączeń do dna studzienek pod nietypowymi kątami oraz w przypadku konieczności wykonywania włączeń metodą bezwykopową - należy zastosować studzienki żelbetowe o średnicy min 1000mm.

W jezdniach na studniach kanalizacyjnych $\phi 600\text{mm}$, $\phi 1000\text{mm}$ i większych należy montować wyłącznie włazy klasy D400 bez wentylacji, z wkładką tłumiącą w pokrywie i o średnicy pokrywy włazu 680mm.

Przewody kanalizacyjne zaleca się układać z rur z PCW klasy S ze ścianką litą.

Zakład Gospodarki Komunalnej w Cieszynie spółka z ograniczoną odpowiedzialnością

e-mail: zgk@zgk.cieszyn.pl
tel. 33-4794100
faks 33-4794113

43-400 Cieszyn, ul. Słowicza 59
wysokość kapitału zakładowego: 18 442 000,00 zł
Sąd Rejonowy w Bielsku-Białej VIII Wydział Gospodarczy

NIP 548-260-67-54
REGON 241423780
KRS 0000347288

e-mail: oczyszczalnia@zgk.cieszyn.pl
tel./faks 33-8515444
tel./faks 33-8515535

Dział Gospodarki Ściekami
43-400 Cieszyn, ul. Motokrosowa 27

Kanalizację należy lokalizować w normatywnym oddaleniu od: zabudowy, uzbrojenia istniejącego i projektowanego, drzew, ogrodzeń, granic działek.

Przykrycie kanalizacji w terenie obciążonym ruchem samochodowym winno wynosić min. 1,4m. W przypadku braku możliwości zachowania normatywnego przykrycia, należy kanalizację zabezpieczyć przed zgnieceniem.

Ze względu na przemarzanie gruntu kanalizacja winna mieć przykrycie min. 1,2m. Przy braku możliwości uzyskania wymaganego przykrycia należy kanalizację ocieplić.

Projekt kanalizacji sanitarnej (sieci i przyłącza) winien zostać uzgodniony ze wszystkimi użytkownikami uzbrojenia terenu, właścicielami/administratorami działek, przez które prowadzi trasa kanalizacji oraz z tutejszym Zakładem.


Skrzyżowania i zbliżenia projektowanej kanalizacji sanitarnej z innym uzbrojeniem, zwłaszcza z gazociągami, należy zabezpieczyć zgodnie z przepisami.

Projekt należy zatwierdzić i uzyskać pozwolenie na budowę w Wydziale Architektury i Budownictwa Starostwa Powiatowego w Cieszynie.

Ponadto należy dokonać inwentaryzacji drzew i krzewów, rosnących na trasie projektowanej kanalizacji, oraz dostarczyć do tut. Zakładu wypełniony wniosek o wydanie zezwolenia na ich usunięcie (wraz z załącznikami).

Do kanalizacji sanitarnej nie należy odprowadzać wód opadowych z posesji.

Powyższe jest ważne 2 lata.

Z up. Prezesa Zarządu
Kierownik
Działu Gospodarki Ściekami

mgr inż. Sylwia Szymorz

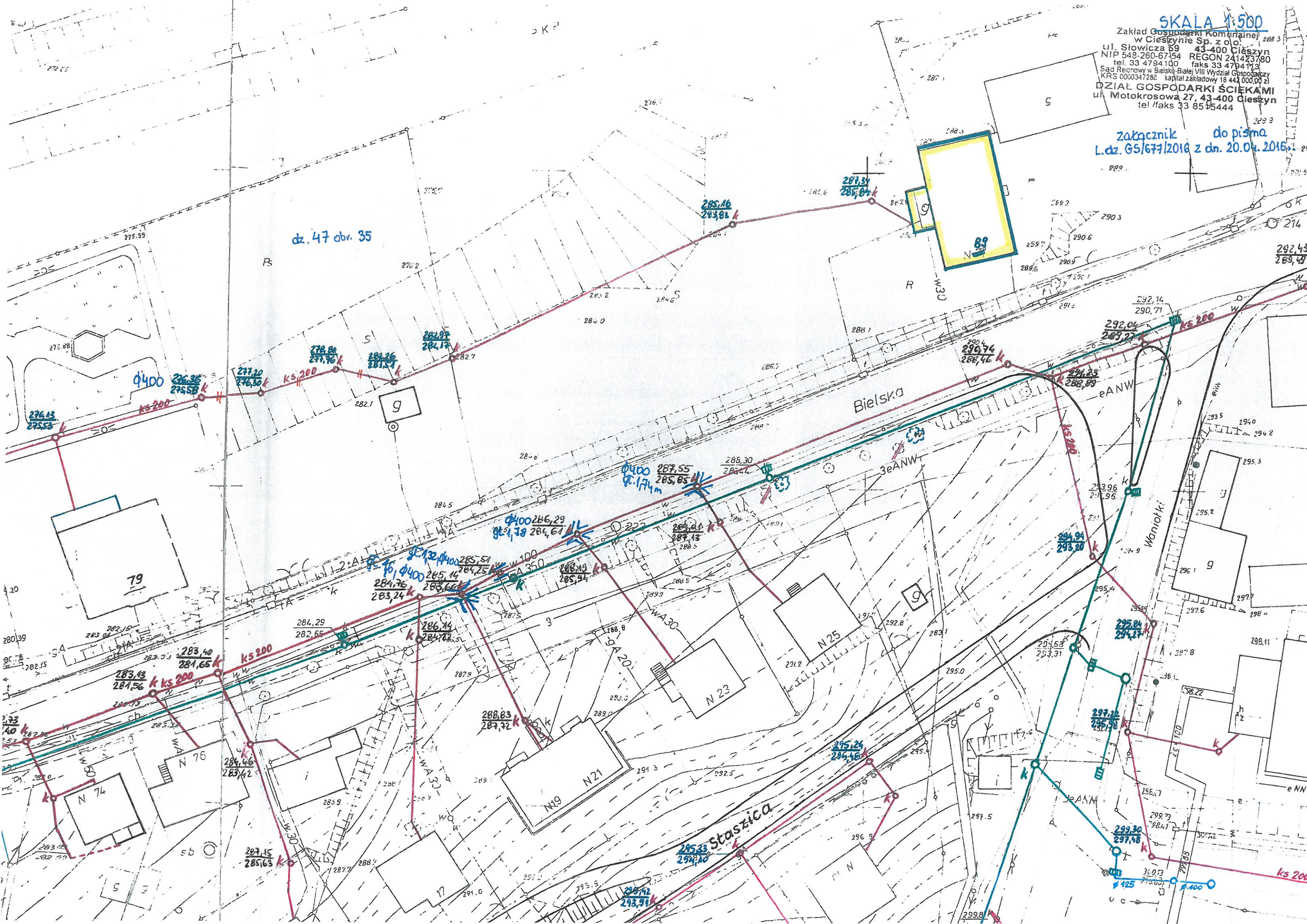
Załączniki: plan syt. w/w;

Kopie: GS.

SKALA 1:500

Zakład Gospodarki Komunalnej
w Cieszyńcu Sp. z o.o.
ul. Stowicza 59 43-400 Cieszyń
NIP 548-260-67154 REGON 241423780
tel. 33 4794100 faks 33 4794113
Sad Rejonowy w Bielsku-Białej VIII Wydział Gospodarczy
KRS 0000347282 kapitał zakładowy 18 442 000,00 zł
DZIAŁ GOSPODARKI ŚCIEKAMI
ul. Motokrosowa 27, 43-400 Cieszyń
tel/faks 33 85 95444

załącznik do pisma
L.dz. GS/677/2016 z dn. 20.04.2016



dz. 47 obr. 35

Bielska

Staszica

Waniolki

79

N 76

N 74

N 21

N 23

N 25

89