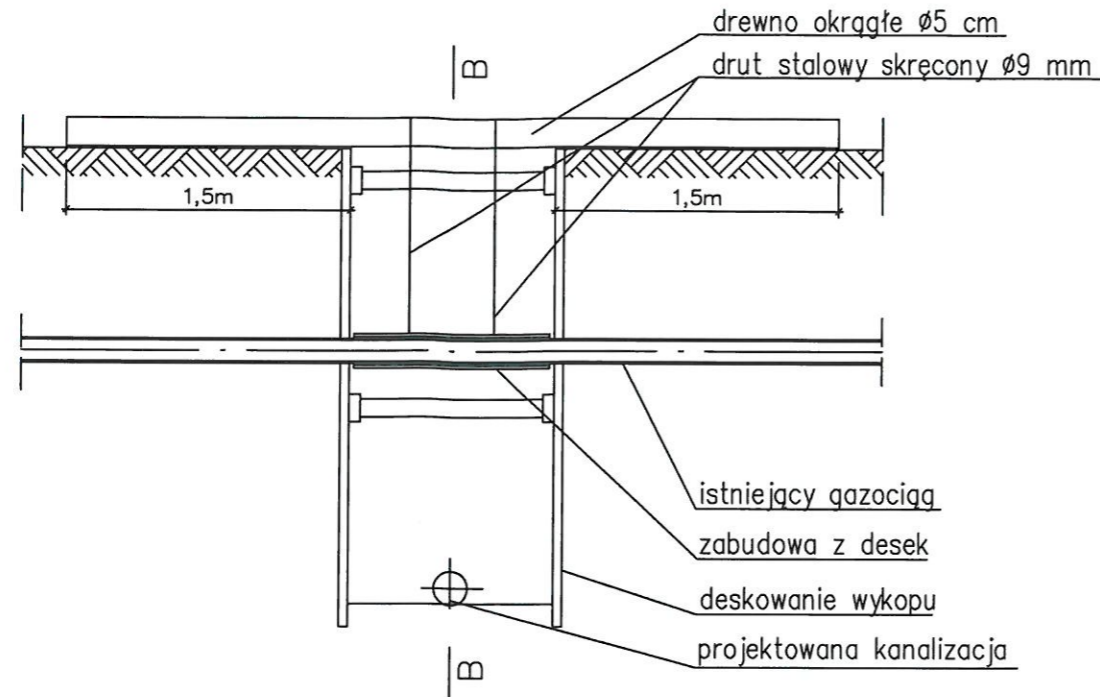
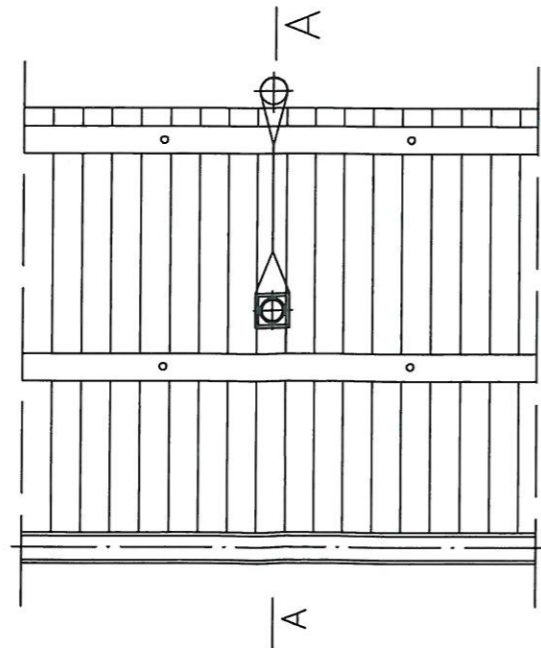


Podwieszenie gazociągu na czas robót

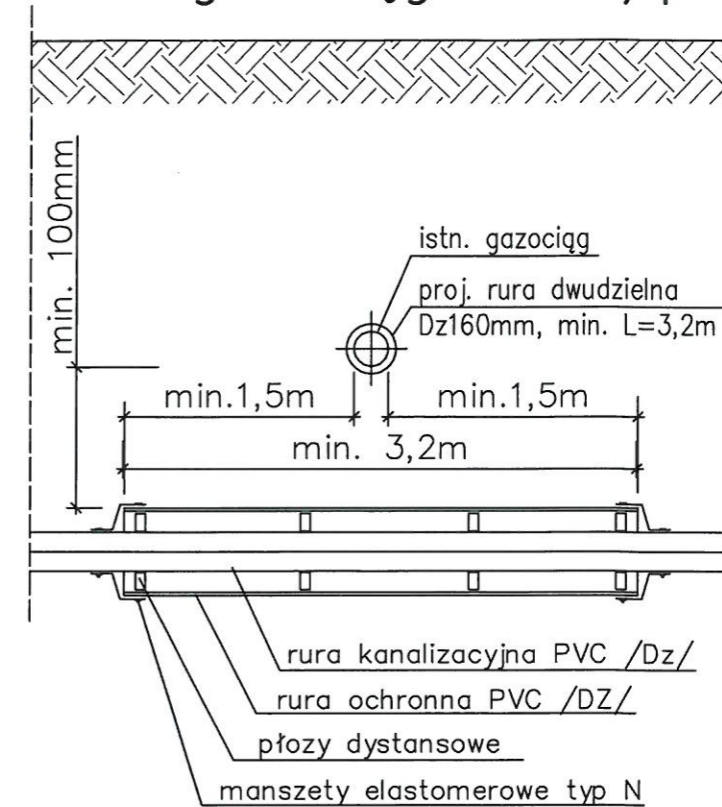
PRZEKRÓJ A-A



PRZEKRÓJ B-B



Zabezpieczenie przy skrzyżowaniu kanału z gazociągiem śr/pr



Dobór średnic rur ochronnych oraz typu płyty

Dz	DZ	typ płyty
PVC Dz200	PVCØ315x9,2	typA h=35mm
PVC Dz160	PVCØ250x7,3	typA h=35mm

UWAGA:

- 1 Prace w pobliżu gazociągu prowadzić ręcznie
- 2 Prace przy skrzyżowaniach z gazociągiem prowadzić pod nadzorem pracownika RG Cieszyn
- 3 Na gazociągu założyć rurę dwudzielną Dz160mm, L= min. 3,2m

HYDROEKO Jerzy Jarzab 43-400 Cieszyn, ul. Wiejska 51			
Projektował: mgr inż. J. Jarzab specjalność instalacyjna upr.nr 570/01 Kt	Inwestor: Zakład Gospodarki Komunalnej w Cieszynie Sp z o.o., ul. Słowicza 59	Temat: Projekt budowlano-wykonawczy budowy sieci kanalizacji sanitarnej w ul. Gruntowej w Cieszynie	
Sprawił: mgr inż. A. Jarzab specjalność instalacyjna upr.nr 359/01 Kt	Tytuł rys.: Zabezpieczenie przy skrzyżowaniu kanału z gazociągiem n/pr		
Data: 05.2017	Nr zlec.:	Skala:	Nr rys.: 6