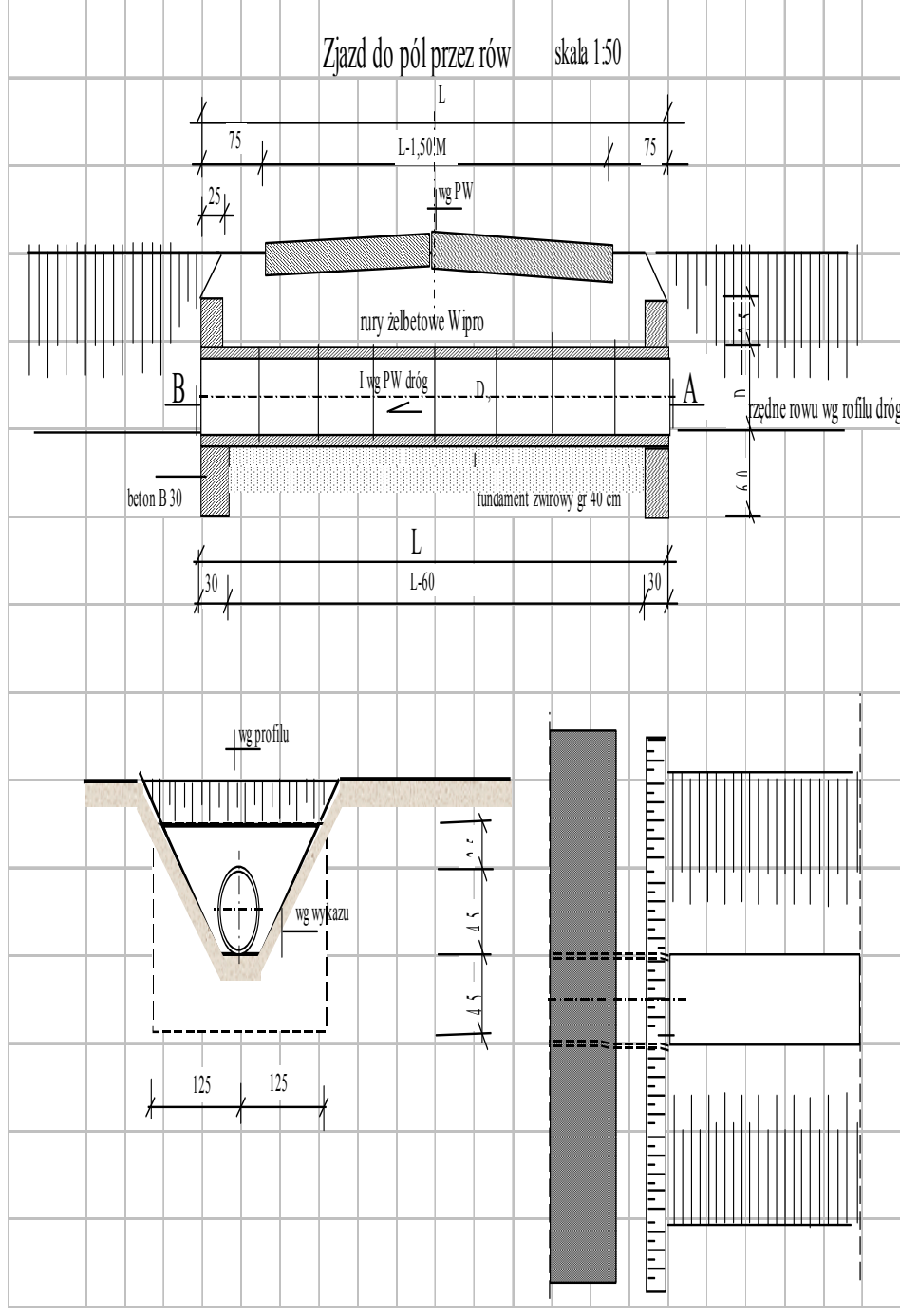
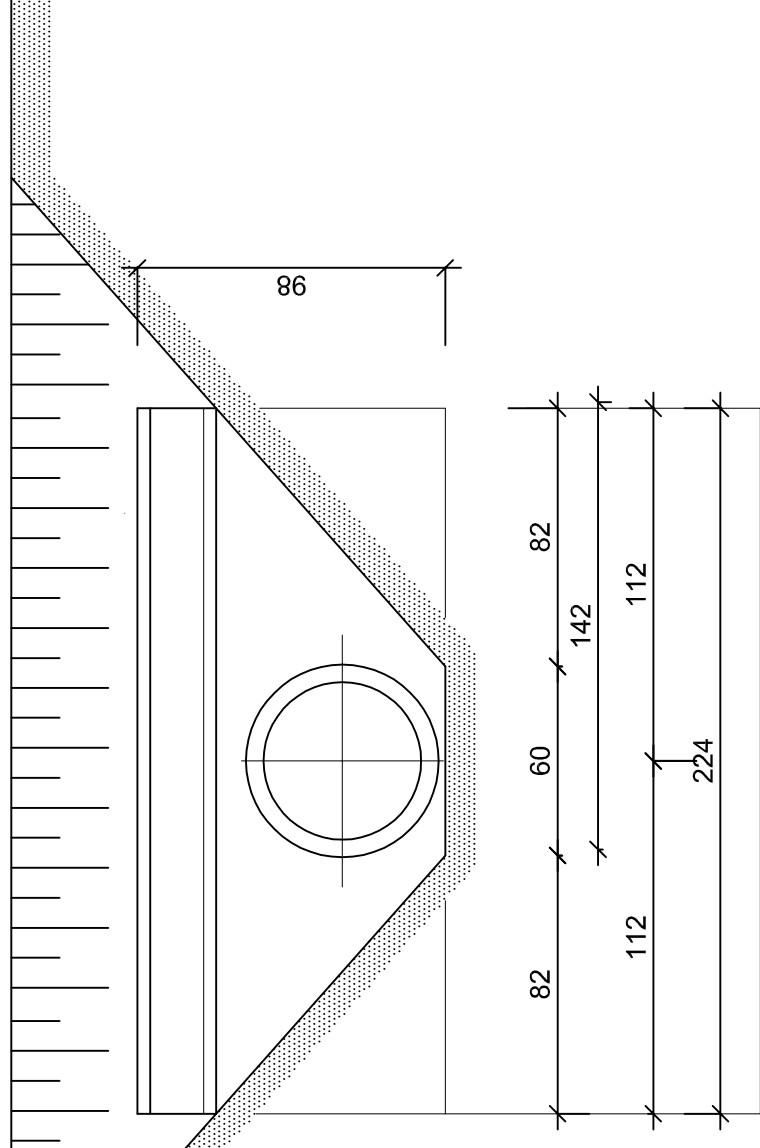
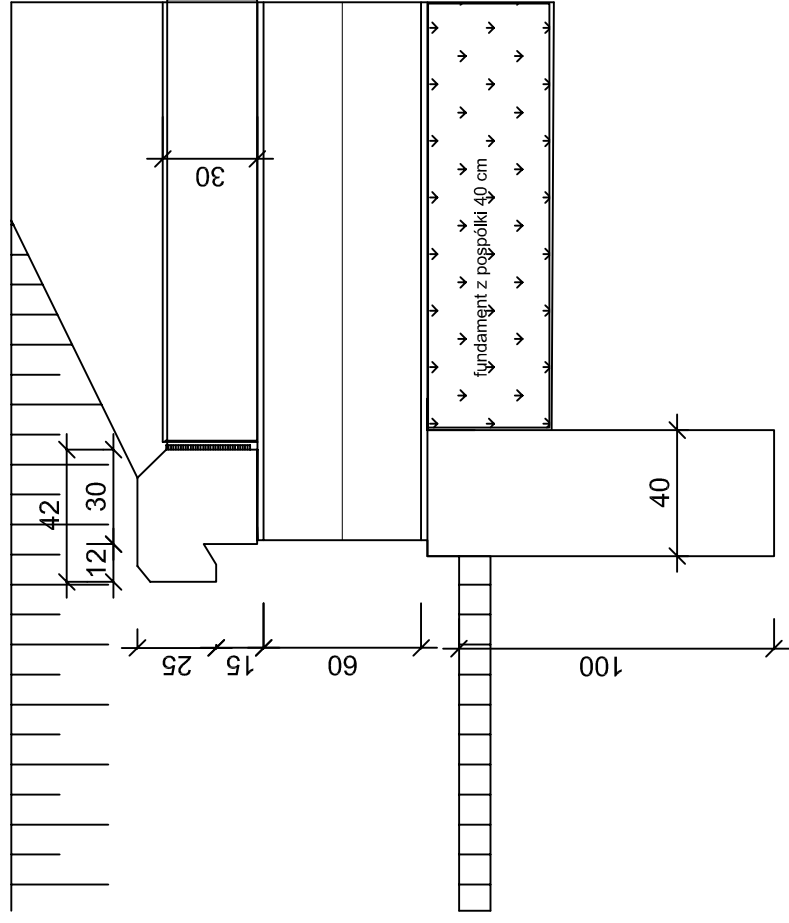


# Ścianki wylotowe przepustów



Km roboczy	D [m]	L [m]	Rzędne wlotu	I [o,000]	Szerokość fundamentu
0+005	0,80	18,0	290,85	0,020	1,00
0+040	0,60	10,0	290,56	0,010	0,80
0+290	0,60	7,0	291,70	0,020	0,80
0+332	0,60	10,0	290,82	0,010	0,80
0+485	0,60	15,0	291,00	0,010	0,80
Kępna 0+062	0,40	6,0	293,90	0,070	0,70
Wisłańska	0,60	5,0	289,86	0,005	0,80

ARKADA		mgr inż. Maciej Osiański 43-306 Bielsko Biala ul. Świerkowa 23	
Zadanie	Przebudowa ul. Mlecznej w Cieszyńcu	Inwestor	Miejski Zarząd Dróg w Cieszyńcu
Brzoza	drogi - odwodnienie	Data	maj 2010
Stadium	Projekt wykonawczy	Skala	1:50
Rysunek	Przepusty drogowe	Nr rys.	13
GI projektant	mgr inż. Danuta Osiańska	upr. nr.	WZDP Kr 41/75
Projektował	mgr inż. Maciej Osiański	upr. arch. inż. nr.	10/75 UW Rz