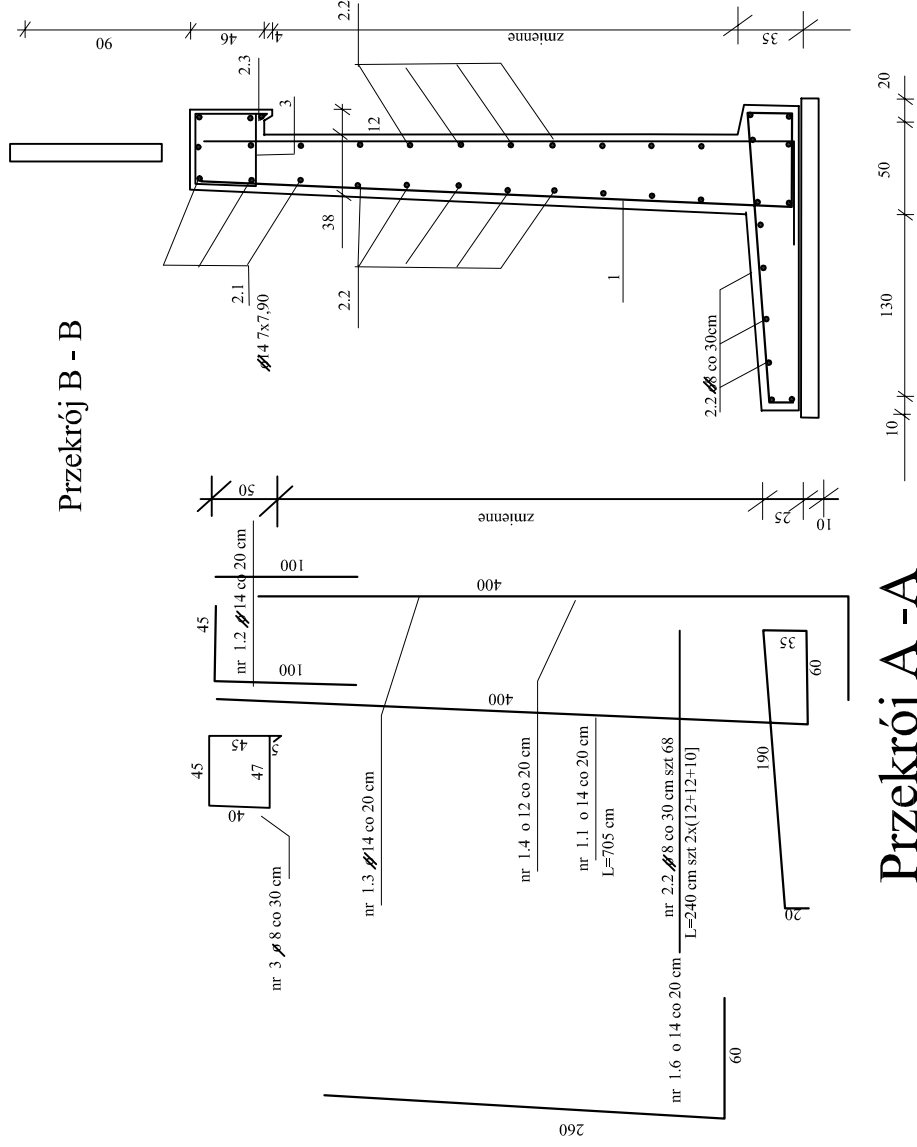
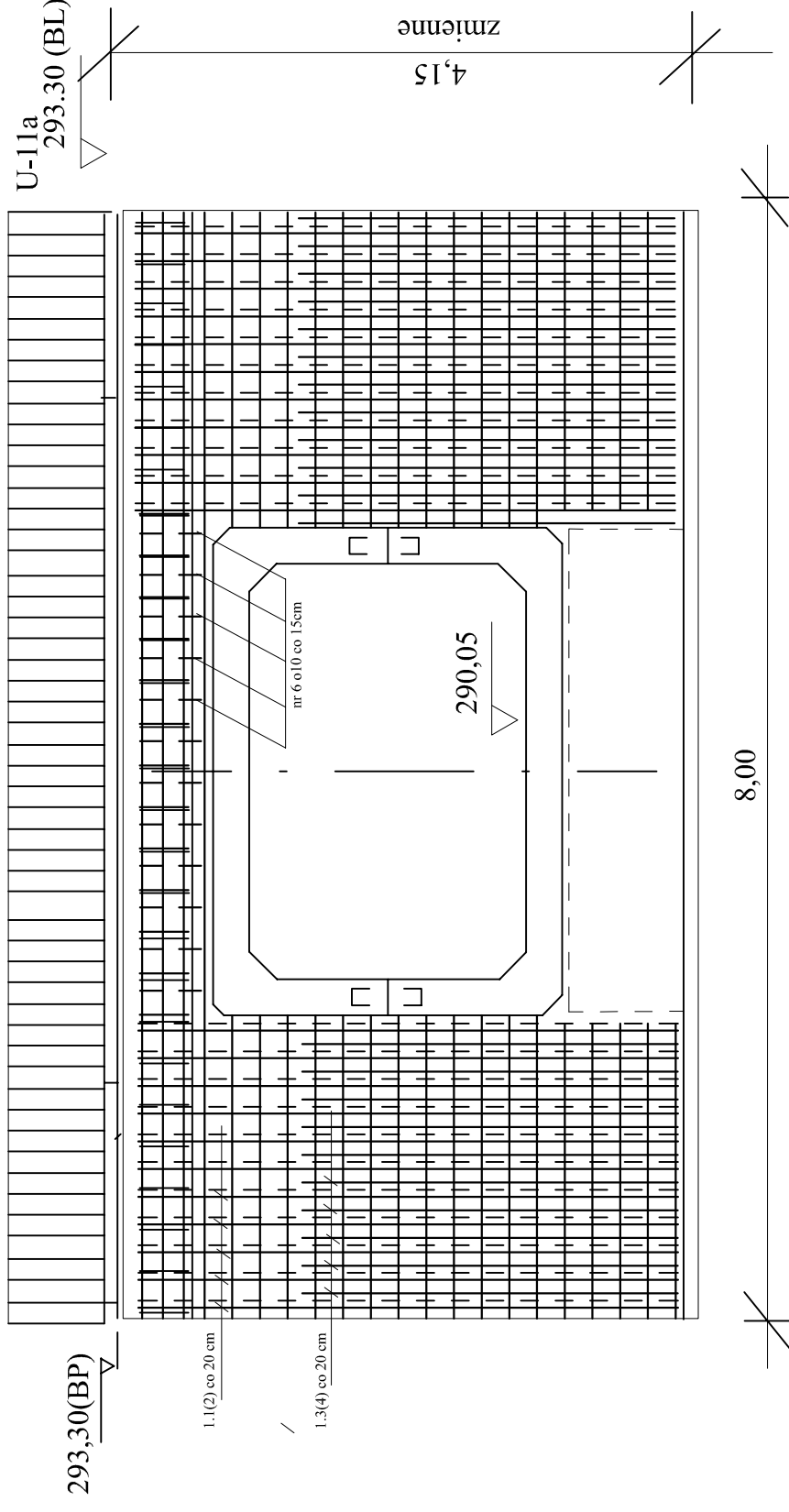


# Rozwinięcie ścian czołowych

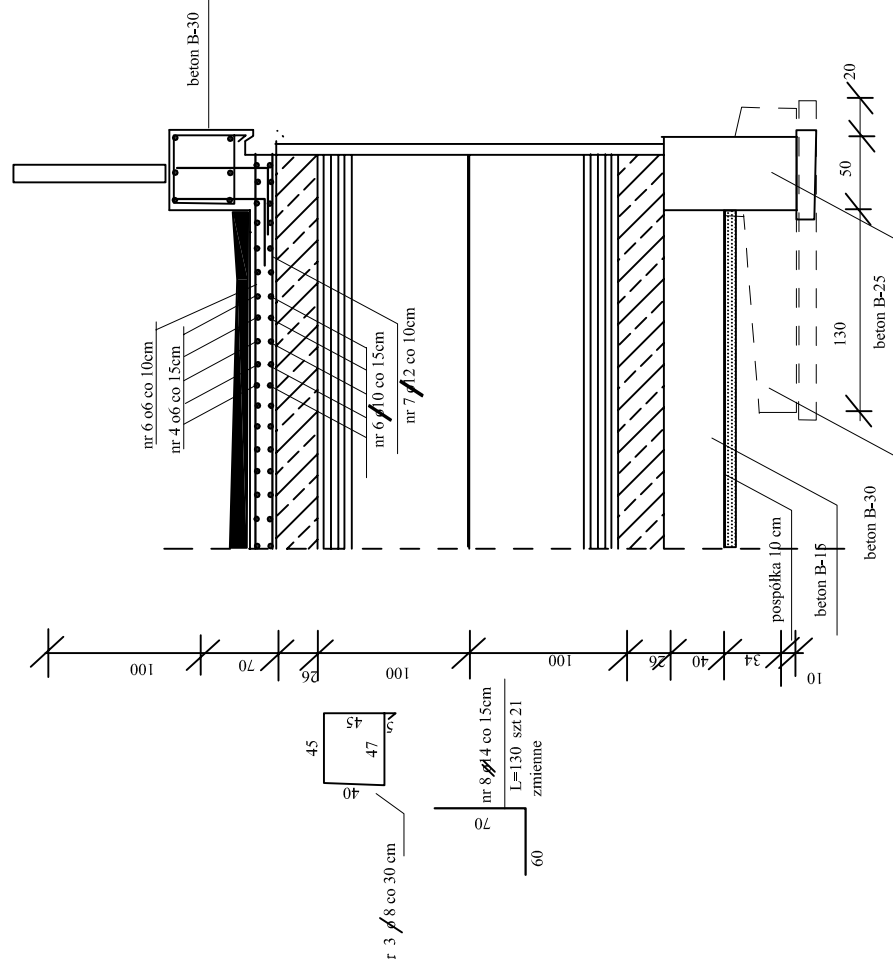
Skala 1:100

0+296



Przekrój A - A

Przekrój B - B



Wykaz stali

Nr pręta	Ø [mm]	L [cm]	ilość szt.	A [m]			A-II [m]	
				Ø 6	Ø 8	Ø 12	Ø 14	Ø 10
1 szt. ściany czołowej przepustu								
1.1	14	705	22				155	
1.2	14	145	22				32	
1.3	12	460	22			101		
1.4	12	100	22			22		
1.5	14	130	22				32	
1.6	14	320	22				32	
2.1	14	790	7				55	
2.2	8	240	68		163			
2.3	12	790	1			8		
3	8	187	26			163		
Razem 1 szt. ściany czołowej				163	394	344		
6 szt. ścian czołowych przepustów				978	2364	2066		
4	6	100	23		621			
5	6	333	7		629			
6	10	100	23					621
7	12	340	10					918
Razem 6 szt. ścian czołowych ciężar kg/m				1250	978	2364	2984	621
Razem średnie kg				0,222	0,395	0,888	1,210	0,617
Razem				277,5	386,0	2099,2	3611,1	383,2
Razem							6757	

ARKADA Zakład Projektowo Inwestycyjny		mgr inż. Maciej Osiniński 42-105 Bielsko Biało ul. Swietłowa 23	
Zadanie	Przebudowa ul. Mlecznej w Cieszyźnie	Inwestor:	Miejsk. Zarząd Dróg w Cieszyźnie
Branoza	drogi - odwodnienie	Data	maj 2010 r.
Stadium	Projekt wykonawczy	Skala	1:50
Rysunek	Ściany czołowe przepustów	Nr rys.	12
Gł. projektant	mgr inż. Danuta Osinińska	upr. nr.	WZDP Kr 41/75
Projektował	mgr inż. Maciej Osiniński	upr. arch. inż. nr.	10/75 UW Rz