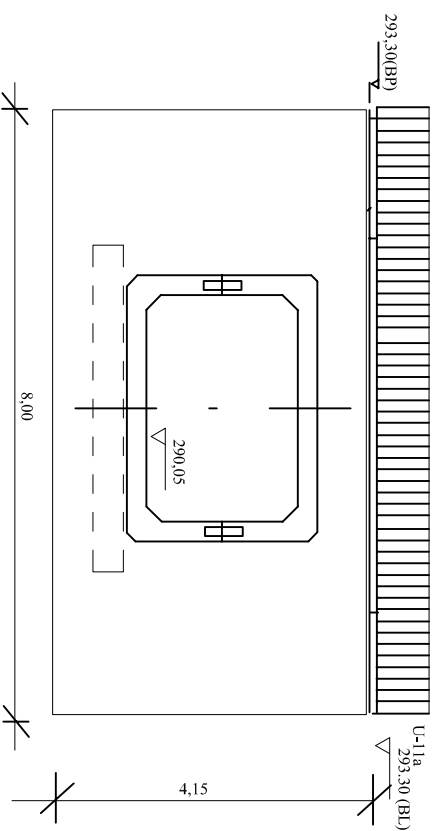


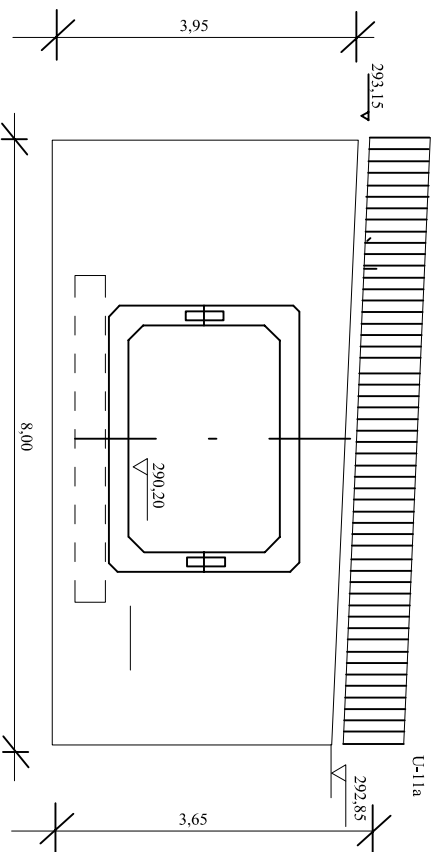
Rozwinięcie ścian czołowych

Skala 1:100

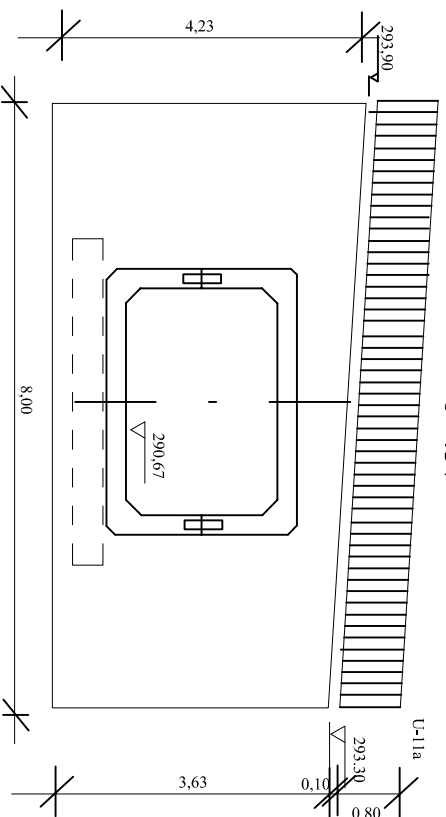
0+296



0+345

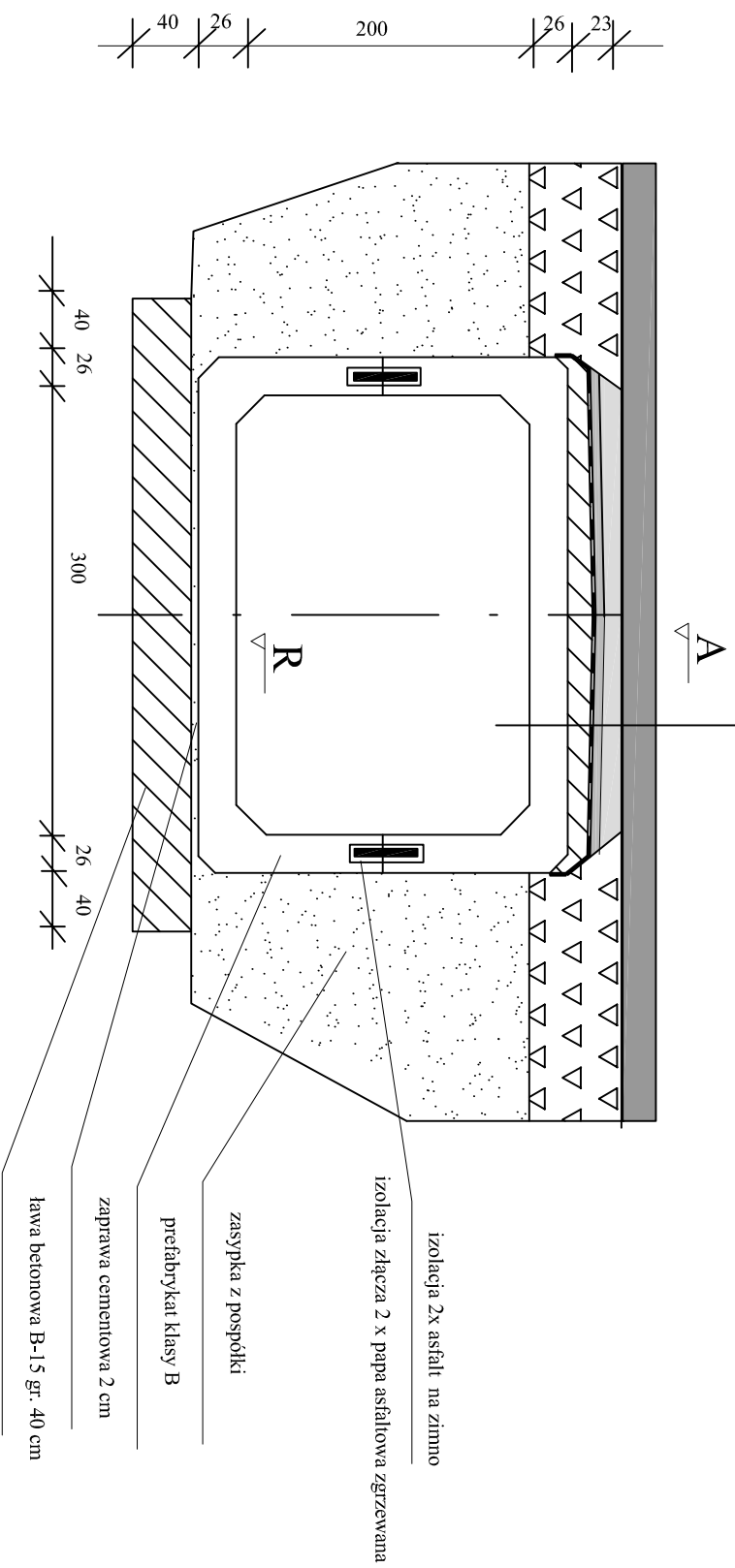


0+437

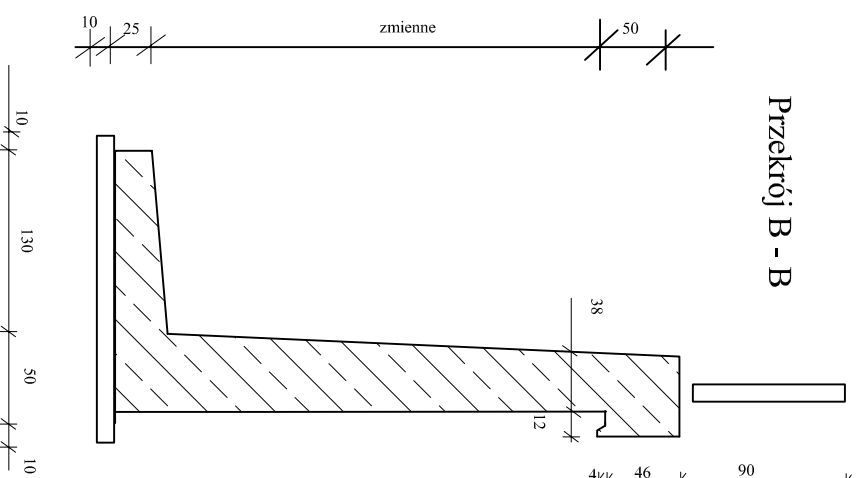


	L	Rwy	Rwl	A	I (0,00)	BL	BP
0+295	11,0	290,05	290,15	292,83	0,010	293,30	293,30
0+345	6,0	290,20	290,26	292,79	0,010	292,85	293,15
0+437	10,0	290,67	290,77	293,49	0,010	293,90	293,30

Skala 1:50



Przekrój B - B



nawierzchnia drogi
warstwa wyrownawcza z betonu asfaltowego
warstwa ochrona z asfaltobetonu piaskowego gr. 6 cm
izolacja p wodna wg specyfikacji
płyta żelbetowa B-30 gr 0,13-0,17 m
prefabrykat skrzynekowy 2,00x3,00 m
lawa betonowa B-15 gr. 0,40 m

ARKADA		mgr inż. Marek Osinski	
Zakład Projektowo Inwestycyjny		43-305 Bieleńko Bielec ul. Świerkowa 23	
Zadanie	Przebudowa ul. Mlecznej w Cieszyńie	Investor	Miejski Zarząd Dróg w Cieszyńie
Branża	drogi - odwodnienie	Data	marzec 2010
Stadium	Projekt budowlany	Skala	1:50 1:100
Rysunek	Przepuszty skrzynekowe	Nr rys.	14
Gł. projektant	mgr inż. Danuta Osinska	upr. nr.	WZDP Kr 41/75
Projektował	mgr inż. Maciej Osinski	upr. arch. inż. nr.	10/75 UW Rz
	Podpis		Podpis