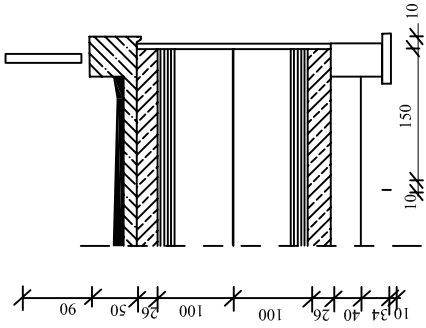
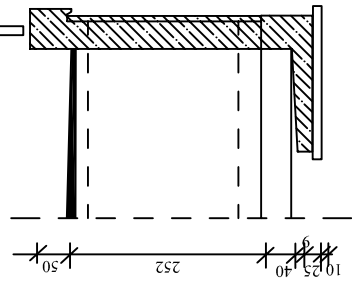


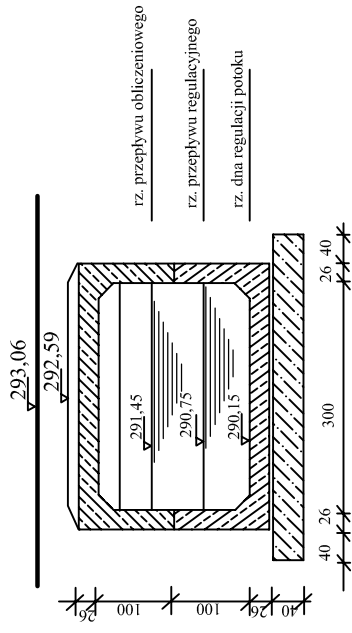
Przekrój A - A



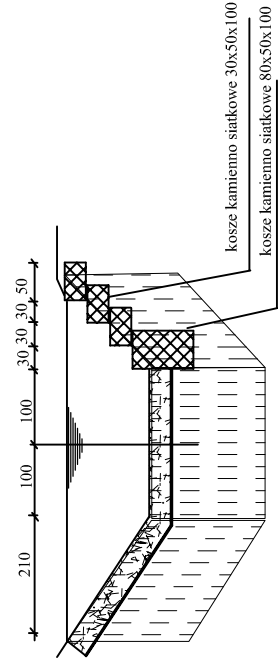
Przekrój B - B



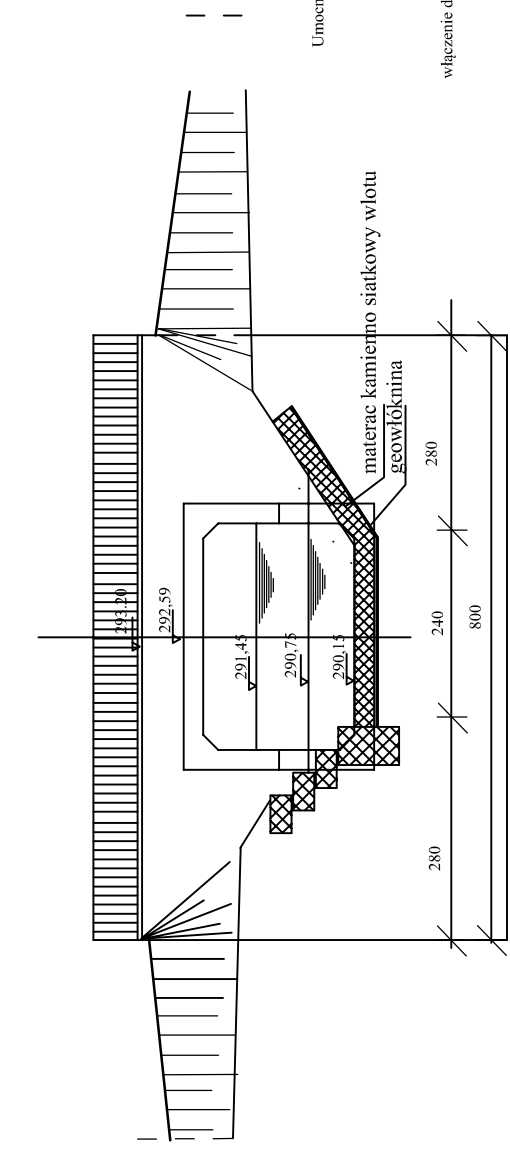
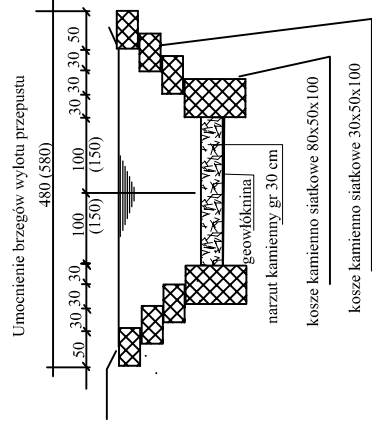
Przekrój C - C



Umocnienie brzegów wlotu przepustu  
typ C-1 wg rys. 15



gurt brzegowy i denny h=1,5 m od strony górnej i dolnej wody  
zastosować dla przypadku wcześniejszej realizacji drogi

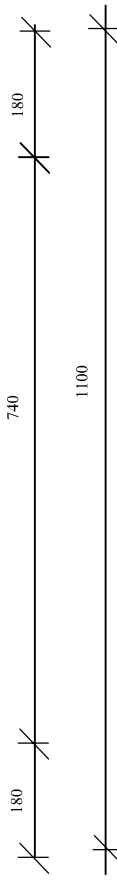
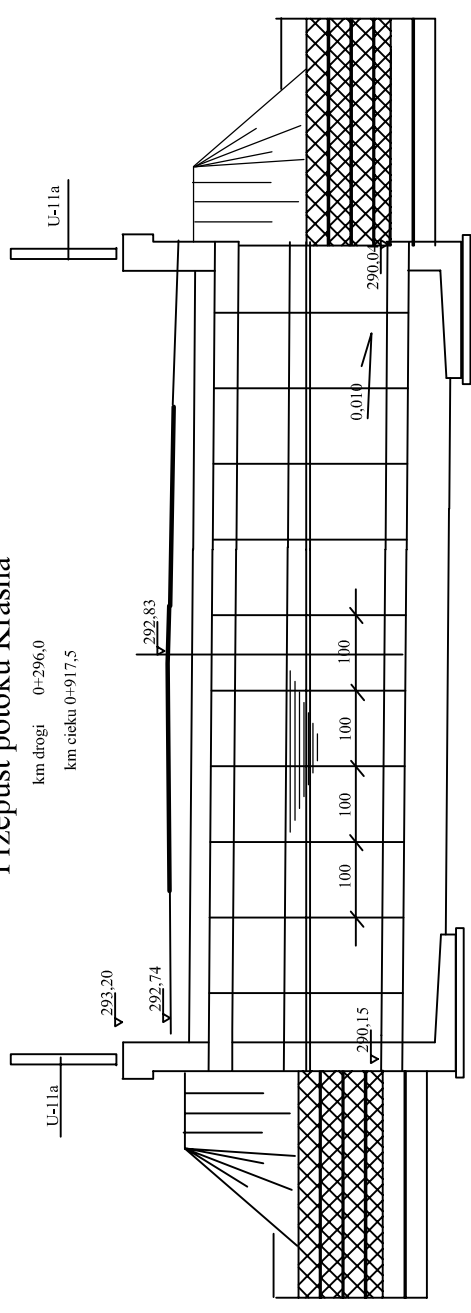


Umocnienie brzegów potoku Krasna  
0+915 - 0+938  
0+966 - 0+987  
1+061 - 1+083

włącznie do umocnień regulacji potoku

Przepust potoku Krasna

km drogi 0+296,0  
km cieku 0+917,5



Uwaga  
Rzędne dla przepustu w ul. Mlecznej

ARKADA Zakład Projektowo Inwestycyjny		mgr inż. Maciej Osinski 41-305 Bieleńsko Biala ul. Światkowa 23	
Zadanie	Przebudowa ul. Mlecznej w Cieszymie	Investor	Miejski Zarząd Dróg w Cieszymie
Bransza	drogi - odwodnienie	Data	luty 2010 r.
Stadium	Projekt wykonawczy	Nr rys.	9
Rysunek	wloty- wyloty przepustów	Projektował	mgr inż. Danuta Osinska
Podpis		Sprawił	mgr inż. Maciej Osinski
			Podpis
			WZDP Kr 41/75
			10/75 UW Rz