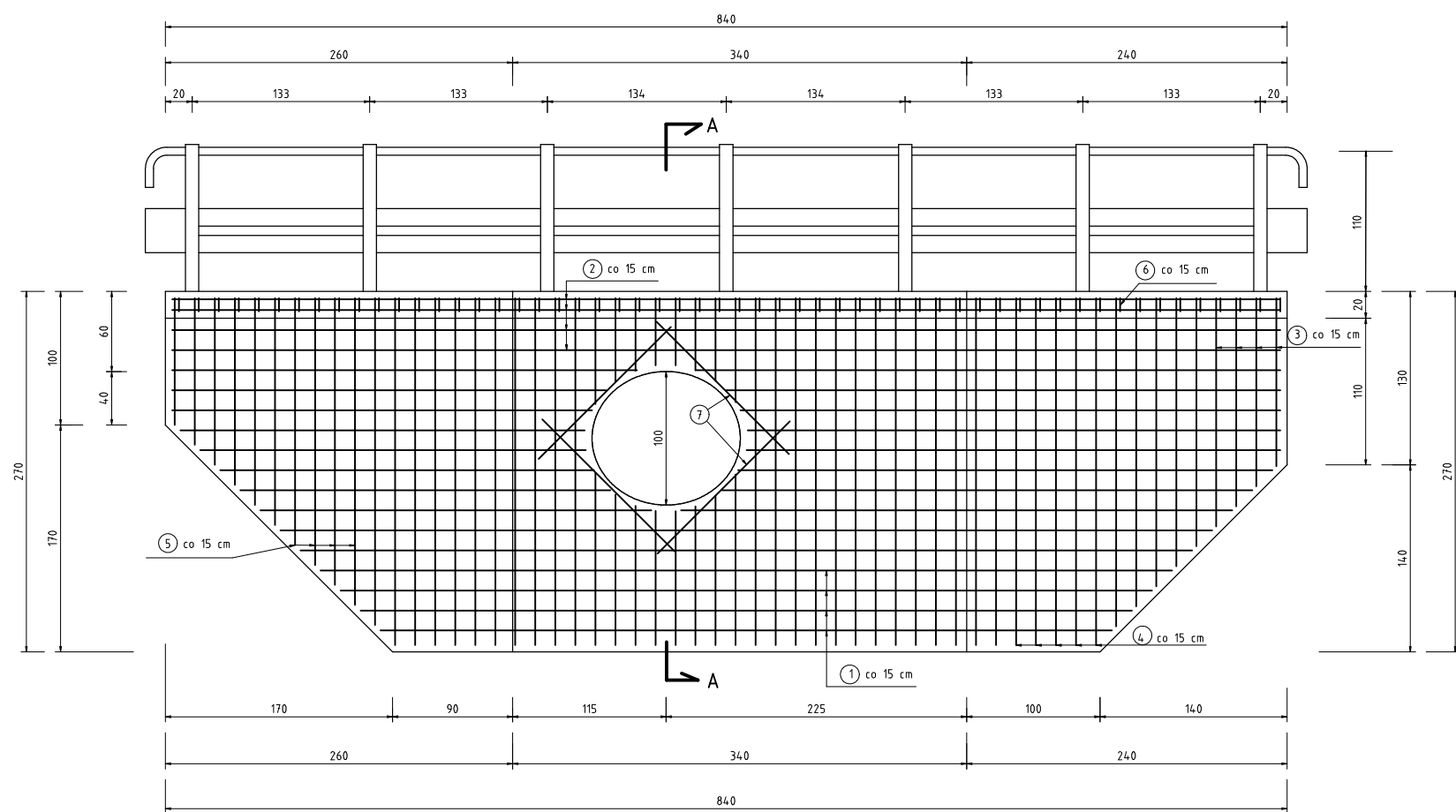


WIDOK OD STRONY WYLOTU



① śr 12 mm l= od 550 do 810 cm

② śr 12 mm l= 830 cm

⑦ śr 12 mm l= 140 cm

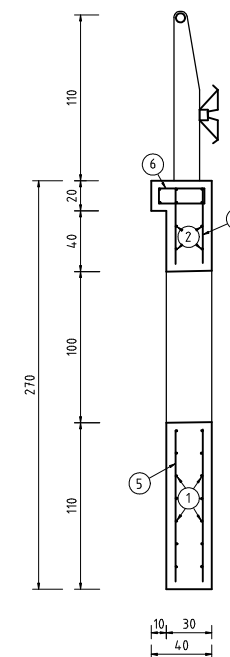
⑥ śr 12 mm l= 92 cm

③ śr 12 mm l= od 120 do 245 cm

④ śr 12 mm l= 260 cm

⑤ śr 12 mm l= od 100 do 245 cm

PRZEKRÓJ A-A



ZESTAWIENIE STALI ZBROJENIOWEJ

Nr pręta	Średnica [mm]	Liczba [szt]	Długość 1 sztuki [cm]	Długość [m]
1	12	20	śr 680	136,0
2	12	18	830	14,94
3	12	18	śr 183	32,9
4	12	72	260	187,2
5	12	22	śr 173	38,1
6	12	56	92	51,5
7	12	8	140	11,2
Długość razem [m]				606,3
Masa jednostkowa [kg/m]				0,888
Masa razem [kg]				538

Beton: C30/37 V=6,0 m³
 Stal zbroj. Bst 500 G=538 kg

INWESTOR:	MIEJSKI ZARZĄD DRÓG ul. LIBURNIA 4 43-400 CIESZYN		
BUDOWA:	REMONT PRZEPUSTU W CIĄGU DROGI GMINNEJ 390033 S - UL. ŁANOWEJ NA POTOKU KALEMBIANKA W CIESZYNI		
Nr Rys. 6	STAN PROJEKTOWANY GŁOWICA WYLOTOWA		
Skala	1 : 50	Data wykon.	06.2009
	Imię i Nazwisko	Nr uprawnień	Podpis
Opracował	mgr inż. Jacek Leszczyński		
Projektował			