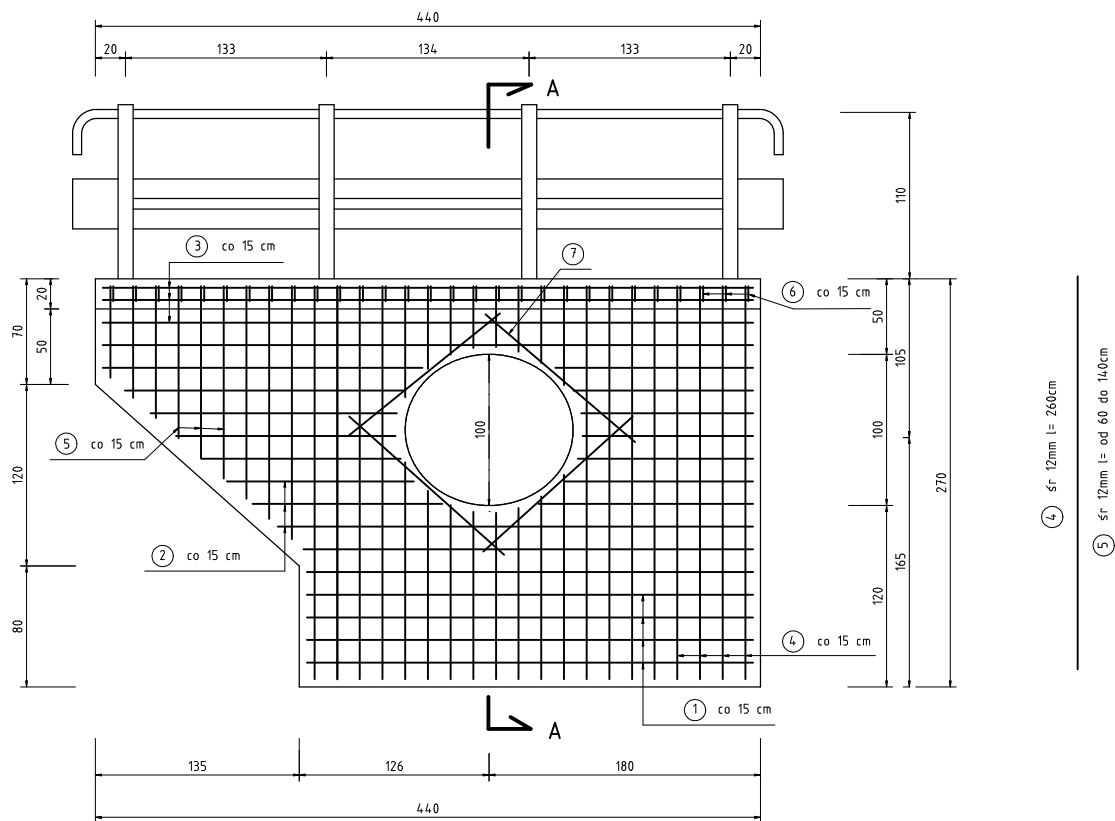
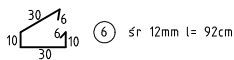


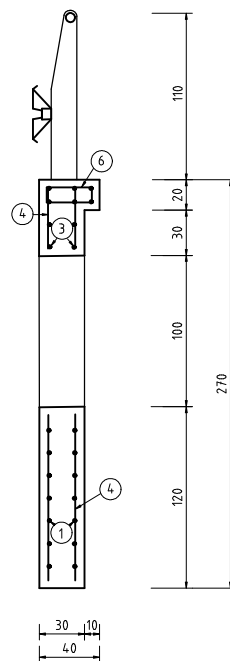
## WIDOK OD STRONY WLOTU



- (1) śr 12mm l=295cm
- (2) śr 12mm l= od 315 do 415cm
- (3) śr 12mm l= 420cm
- (7) śr 12mm l= 140cm



## PRZEKRÓJ A-A



### ZESTAWIENIE STALI ZBROJENIOWEJ

Nr pręta	Średnica (mm)	Liczba (szt)	Długość 1 sztuki (cm)	Długość (m)
1	12	12	295	35,4
2	12	14	śr 365	51,1
3	12	12	420	50,4
4	12	40	260	104,0
5	12	18	śr 100	18,0
6	12	29	92	26,7
7	12	8	140	11,2
Długość razem (m)				296,8
Masa jednostkowa (kg/m)				0,888
Masa razem (kg)				264

Beton: C30/37      V=2,9 m<sup>3</sup>  
 Stal zbroj: Bst 500      G=264 kg

INWESTOR:	MIEJSKI ZARZĄD DRÓG ul. LIBURNIA 4 43-400 CIESZYŃ		
BUDOWA:	REMONT PRZEPUSTU W CIĄGU DROGI GMINNEJ 390033 S - UL. ŁANOWEJ NA POTOKU KALEMBIANKA W CIESZYŃ		
Nr Rys. 5	STAN PROJEKTOWANY GŁOWICA WLOTOWA		
Skala	1 : 50	Data wykon.	06.2009
	Imię i Nazwisko	Nr uprawnień	Podpis
Opracował	mgr inż. Jacek Leszczyński		
Projektował			