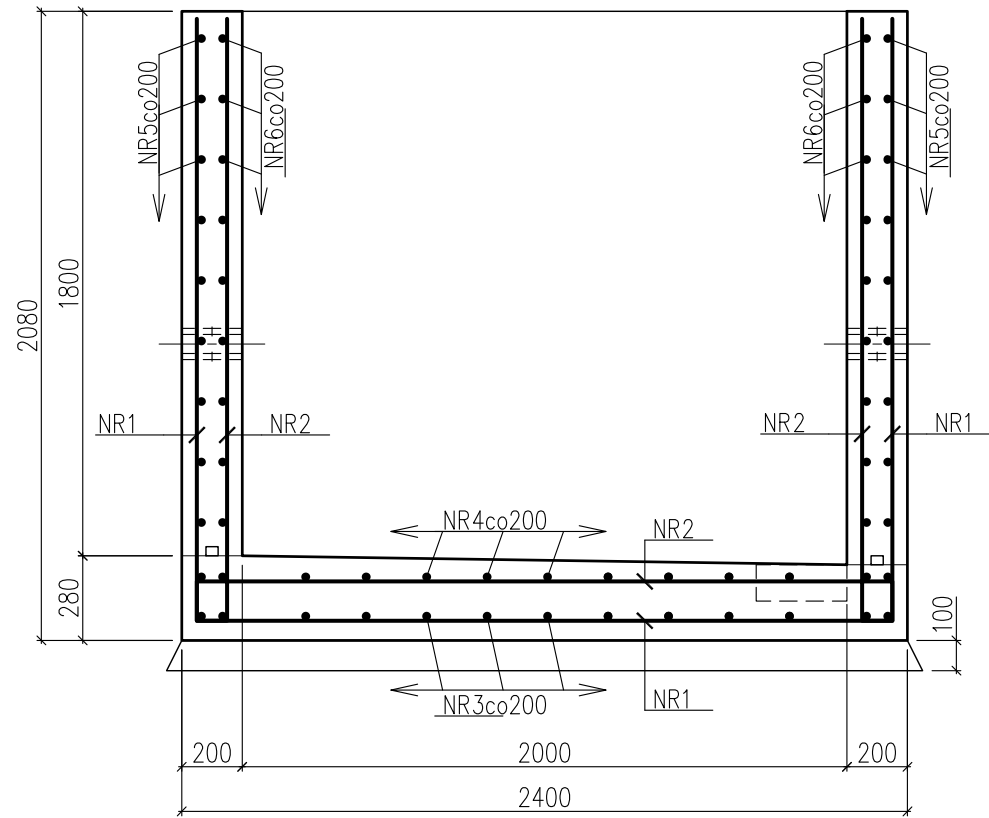
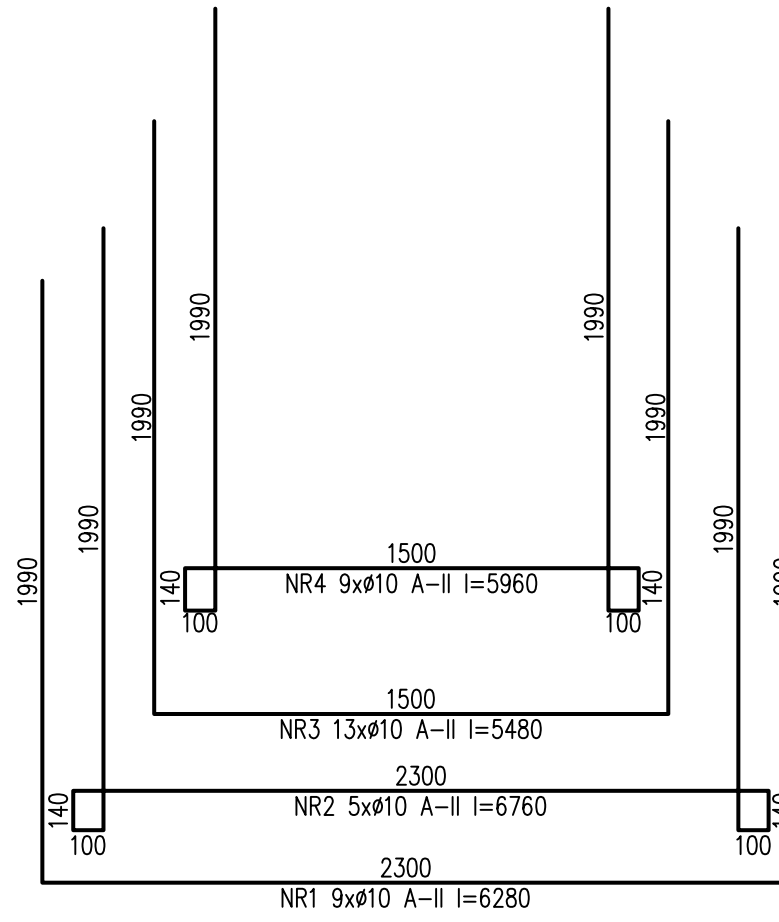
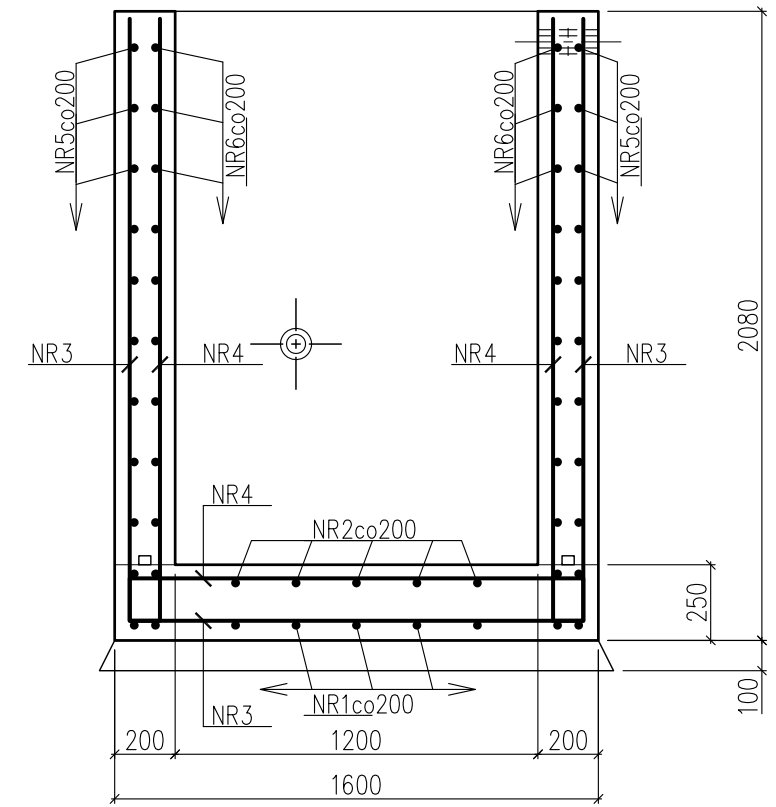


# STUDZIENKA WODOMIERZOWA

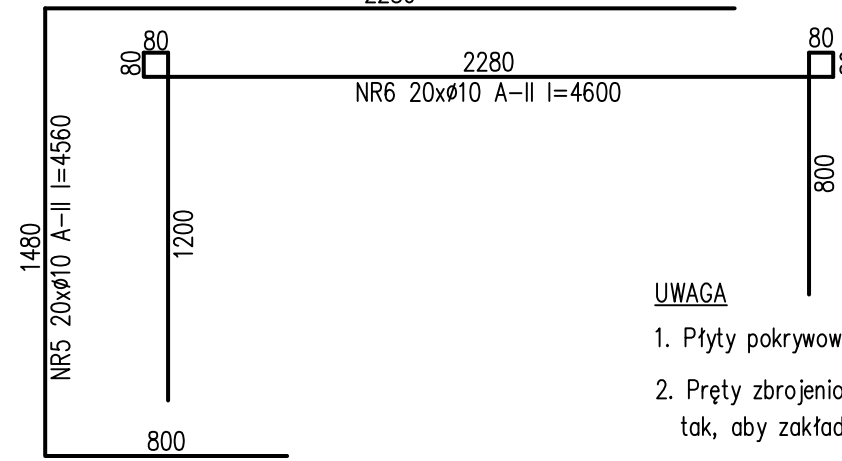
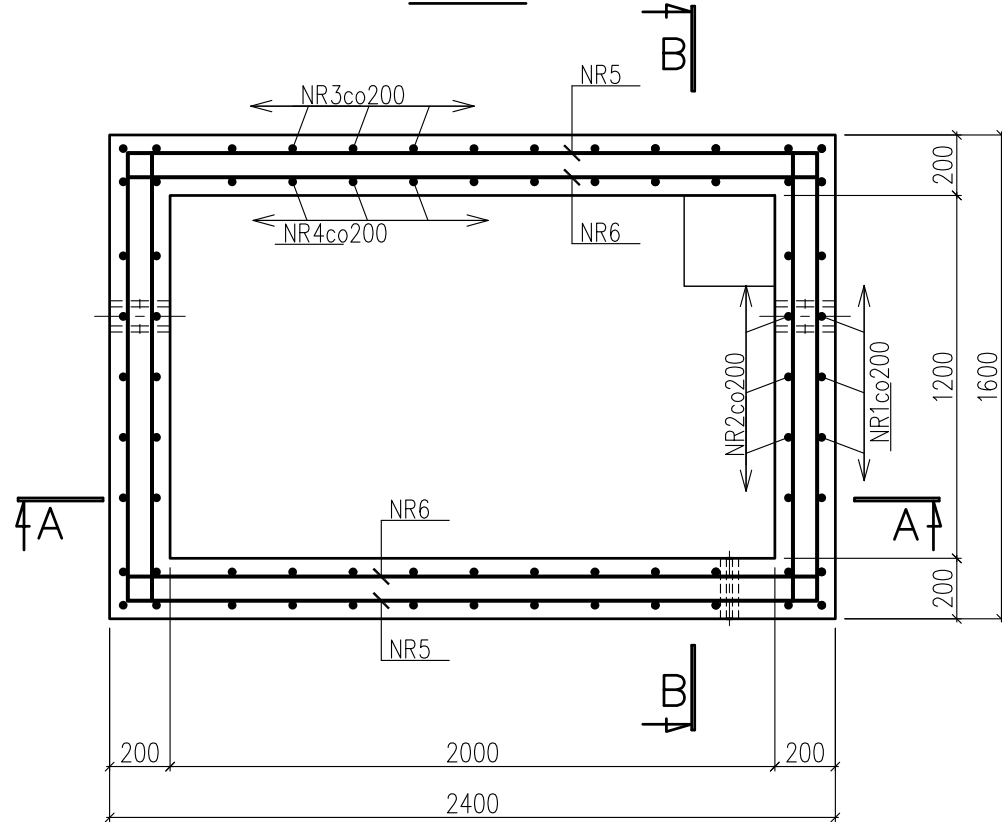
A-A



B-B



RZUT



UWAGA

1. Płyty pokrywowe wg oddzielnego rysunku
2. Pręty zbrojeniowe układać naprzemian tak, aby zakłady przebiegały mijankowo.

WYKAZ STALI ZBROJENIOWEJ

NR PRĘTA	Ø PRĘTA [mm]	DŁUGOŚĆ PRĘTA [mm]	ILOŚĆ PRĘTÓW [szt]	DŁUGOŚĆ RAZEM		
				[m]	Ø 10 A-II [m]	[m]
1	10	6280	9		56,5	
2	10	6760	8		54,1	
3	10	5480	17		71,5	
4	10	5960	13		53,6	
5	10	4560	20		91,2	
6	10	4600	20		92,0	
DŁUGOŚĆ ŁĄCZNA [m]				0,0	418,7	0,0
MASA 1mb [kg]					0,617	
RAZEM MASA [kg]				0,0	258,3	0,0
SUMA [kg]					258,3	

BETON B30  
STAL A-II (18G2)

<b>LENA DESIGN STUDIO</b>		<small>AGNIESZKA PARCZEWSKA PRACOWNIA PROJEKTOWA</small>
<small>34-325 ŁODYGOWICE SPORTOWA 25</small>		<small>TEL. 0464 22 36 97</small>
<small>WSZELKIE PRAWA ZASTRZEŻONE DOKONYWANIE NA RYSUNKU ZMIAN, POPRAWEK, UZUPEŁNIENI I TP. ORAZ JEGO ROZPOWSZCZANIE BEZ ZGODY JEDYNOSTKI AUTORSKIEJ JEST ZABRONIONE</small>		
INWESTOR:	<b>URZĄD MIASTA CIESZYŃ</b> Cieszyn	
TEMAT OPRACOWANIA:	<b>PROJEKT BUDOWLANY REWALORYZACJI WZGÓRZA ZAMKOWEGO W CIESZYŃ</b>	
ADRES INWESTYCJI:	<b>WZGÓRZE ZAMKOWE CIESZYŃ</b>	
TYTUŁ RYSUNKU:	<b>STUDZIENKA WODOMIERZOWA - RYSUNEK ZBROJENIOWY</b>	
PROJEKTANT: W SPECJALNOŚCI KONSTR.-BUDOWL.	MGR INŻ. ZBIGNIEW GĘBCZYŃSKI NR UPR: SLK/0250/POOK/03	
BRANŻA:	<b>SIECI I INSTALACJE WOD-KAN</b>	NR ARKUSZA: <b>WK-6</b>
FAZA:	<b>PROJEKT BUDOWLANY</b>	SKALA: <b>1:25</b>
PROJEKT NR:	<b>01/2004/PW</b>	DATA: <b>GRUDZIEŃ 2006</b>