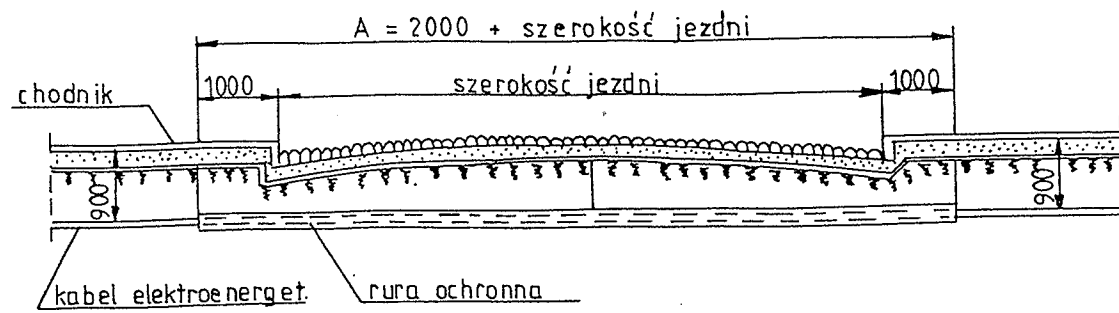
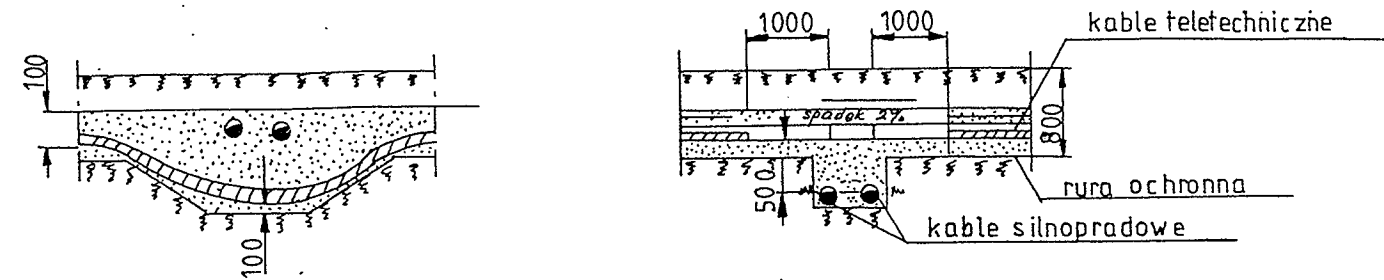


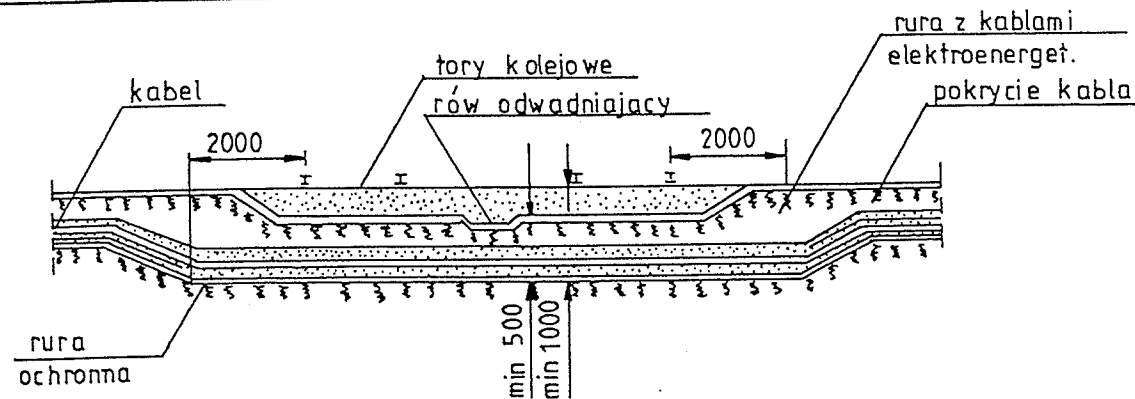
### Skrzyżowanie kabla z ulicą



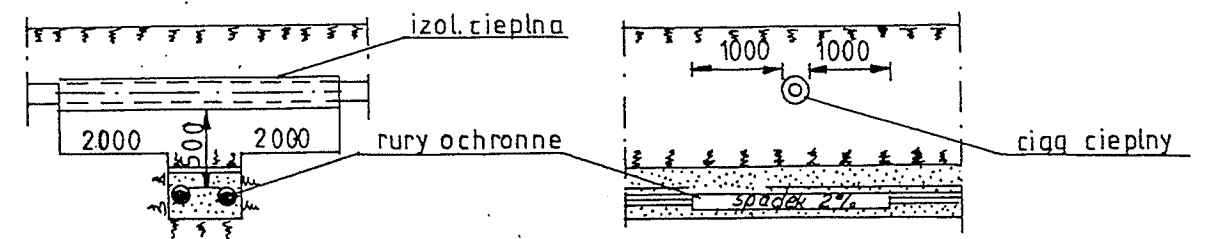
### Skrzyżowanie kabli silnoprądowych z teletechn.



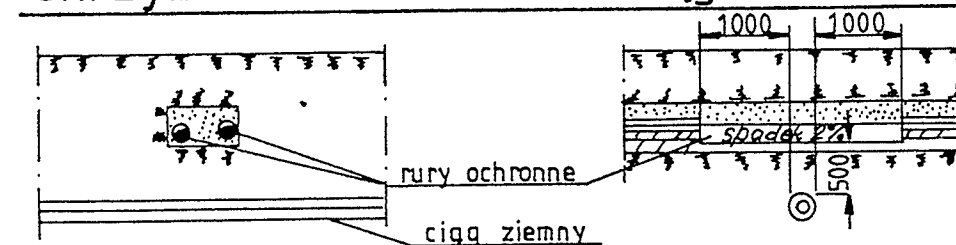
### Skrzyżowanie kabla z torami kolejowymi



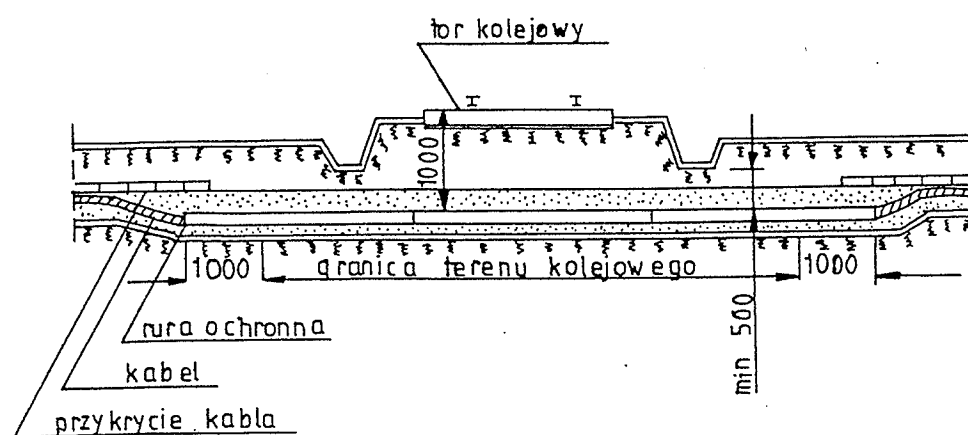
### Skrzyżowanie kabli z rurociągiem ciepłym



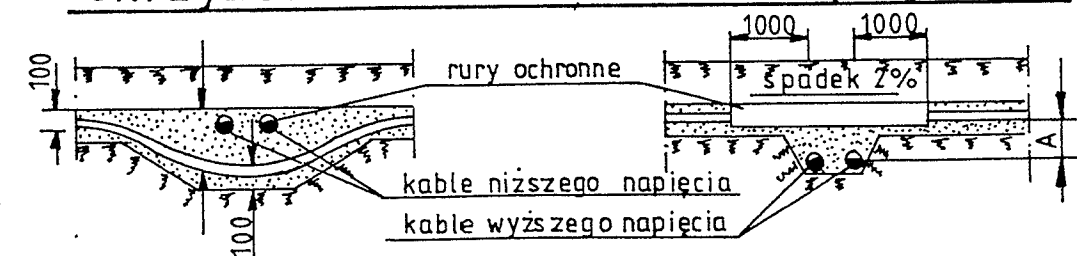
### Skrzyżowanie kabli z rurociągami wodno-kanaliz. i gazu



### Skrzyżowanie kabla z torem



### Skrzyżowanie kabli do 35 kV między sobą



Wymiary „A” wynoszą dla kabli do 10 kV – 250mm,  
dla kabli 15-35 kV – 500mm  
Kopia rys KPP 601/1 i 603/1