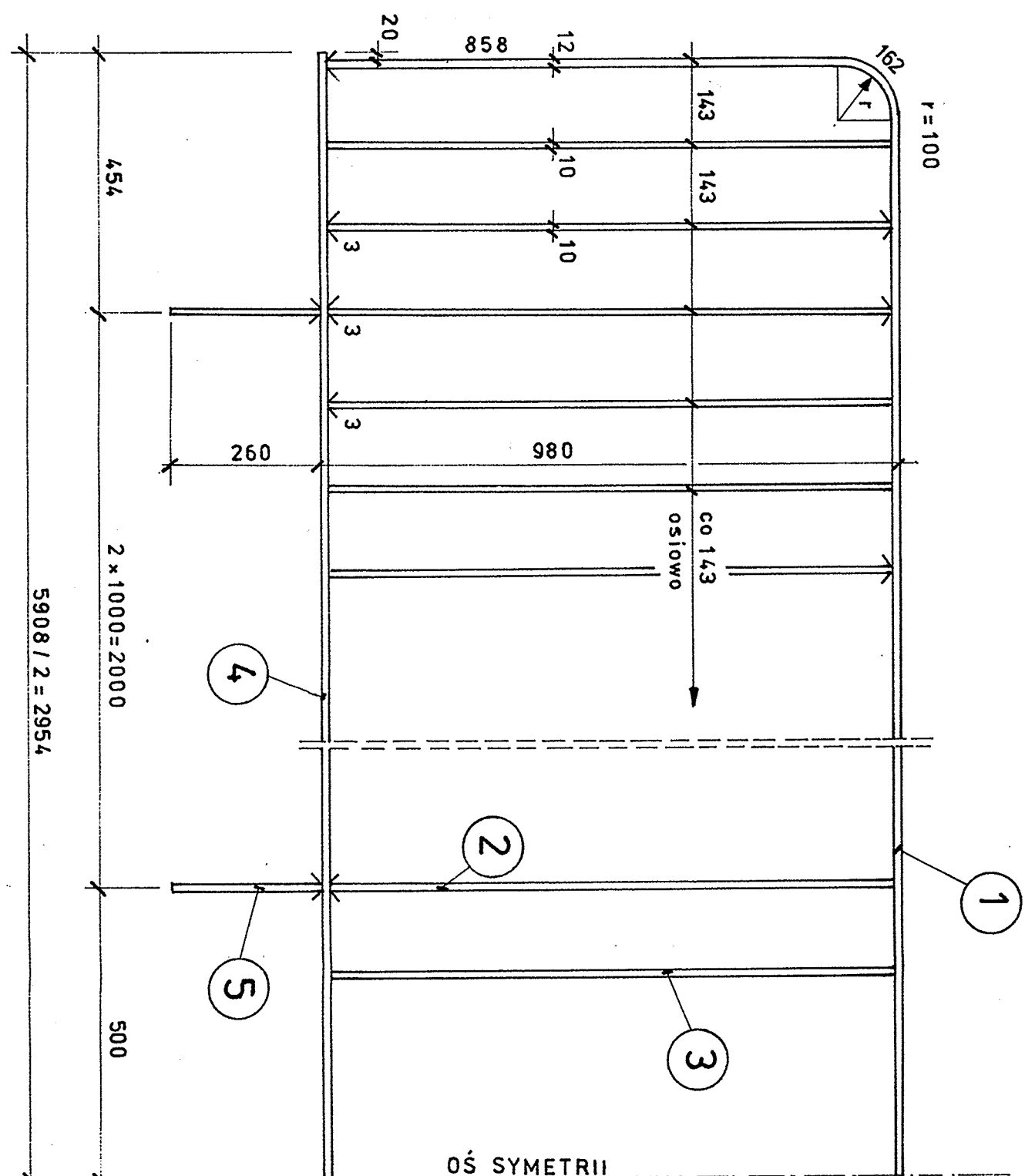


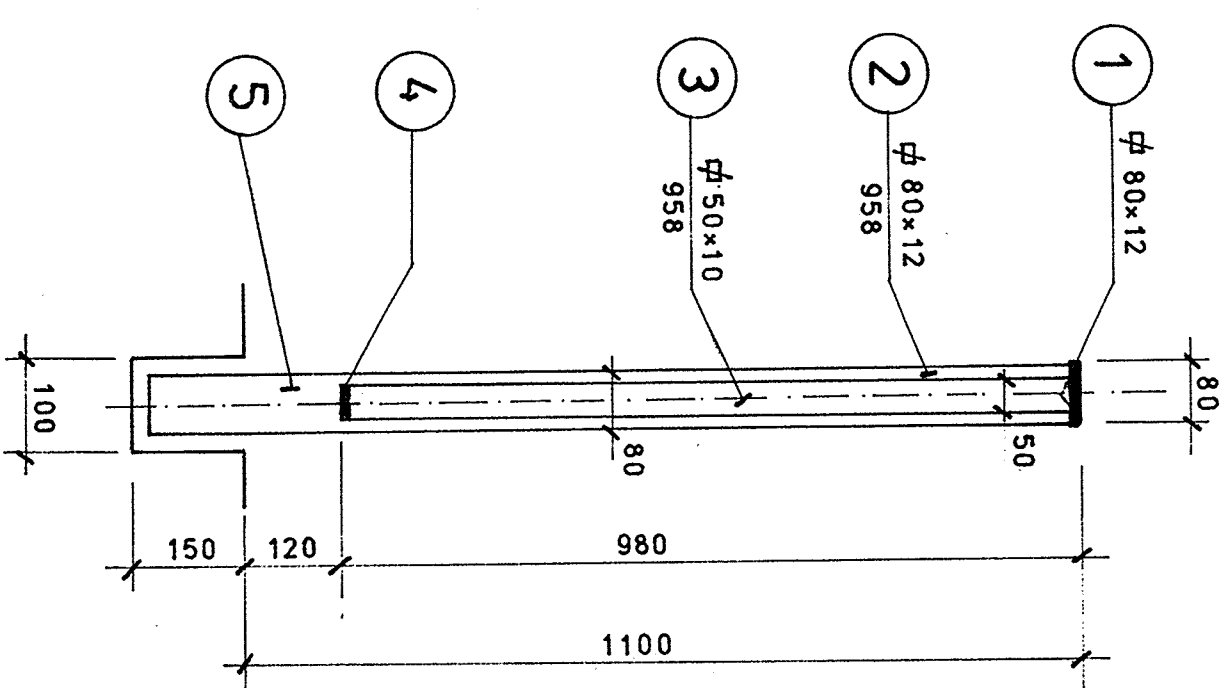
WIDOK OGÓLNY

1:10



PRZEKRÓJ POPRZECZNY

1:10



Zestawienie stali

NR	PROFIL	Ilość szt	Długość mm	Masa (kg)		Materiał
				1 szt	Ogółem	
1	φ 80 × 12	1	7704	58,09	58,09	St 3S
2	φ 80 × 12	6	958	7,22	43,32	
3	φ 50 × 10	30	958	3,76	112,80	
4	φ 50 × 10	1	5908	23,19	23,19	
5	φ 80 × 12	6	260	1,02	6,12	
Razem					243,52	
WYKONAĆ 1 × 243,52 + 1,8% = 247,90 kg						

ZABEZPIECZENIE ANTYKOROZYJNE

oczyszczenie poprzez piaskowanie do stopnia Sa 2 1/2
 metalizacja, powłokowa metaliczna o grubościach
 50 μm cynku
 150 μm aluminium

- powłoka malarska 80 μm (grubość suchej powłoki)
 - warstwa gruntująca 80 μm (grubość suchej powłoki)
 - warstwa międzywarstwowa 80 μm (grubość suchej powłoki)
 - warstwa nawierzchniowa 80 μm (grubość suchej powłoki)
- kolor niebieski RAL 5015

Wykonanie i technologia powłoki malarskiej wg instrukcji producenta.

PROJEKT WYKONAWCZY

mgr. inż. NIK 5 arch.

TYTUŁ OPRACOWANIA
 Rozbiórka istniejącego przepustu i budowa nowego w ciągu drogi gminnej
 nr 390085 S ul. Rudowska w Cieszyńie n/c bez nazwy
 PROJEKT WYKONAWCZY

NR UMOWY
 33/MZD/2006

TREŚĆ RYSUNKU

BALUSTRADA

STADIUM
 P.W.

SPOINY CIĄGŁE $\alpha = \nabla 3$
Stal St 3S

TOLERANCJA WYKONAWCZA ± 1 mm

Z UWAGI NA DŁUGOŚCI HANDLOWE DOPUSZCZA SIĘ
 ŁĄCZENIE POPRZECZ SPAWANIE X POZ. 1, 4.

AUTOR	NAZWIŚKO	PODPIS	NR PROJEKTU	NR RYS.	DATA UKON.	SKALA
Projektował	mż. Bernard Kaczmarek Nr upraw. ONB -8070/4774		06	418	01	22
Kreślił	Anna Tworzydło					
Sprawił	mż. Zb. Wieron Nr upraw. ASGI 4942/ 7132/4280					

ZAKŁAD PROJEKTOWANIA, USŁUG
 I REALIZACJI ROBÓT INŻYNIERSKICH
"MOST"
 40-202 KATOWICE UL. SIKORSKIEGO 1985 TEL. (0-32) 255-43 99