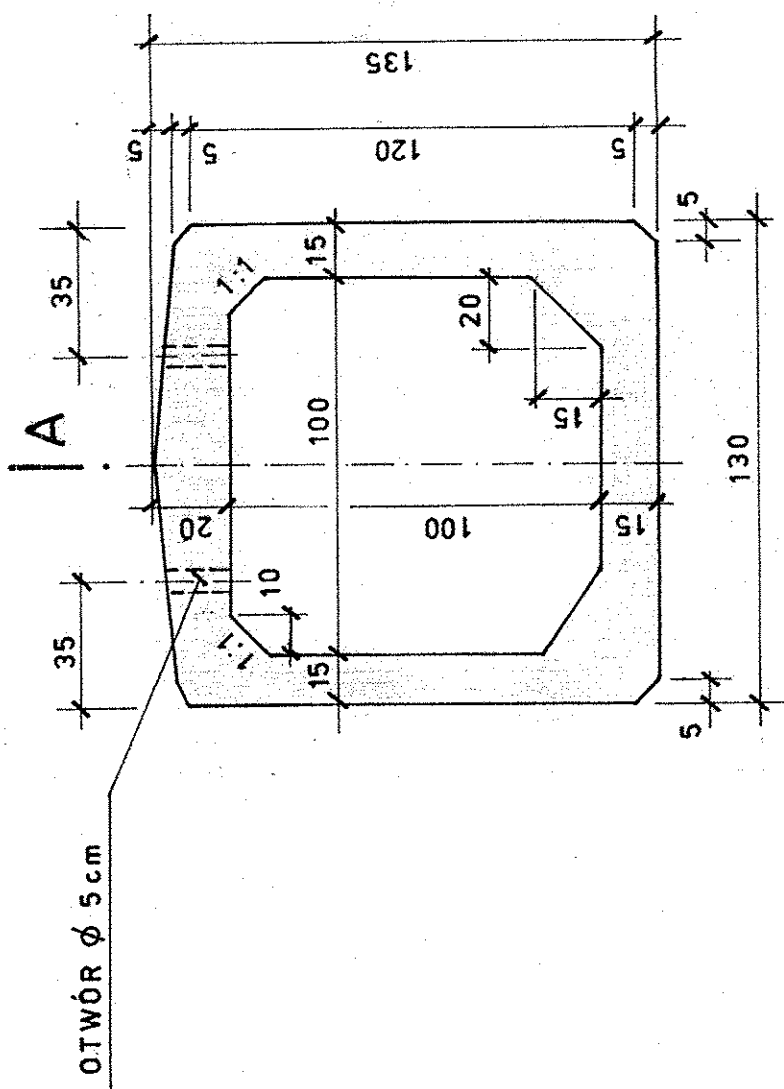
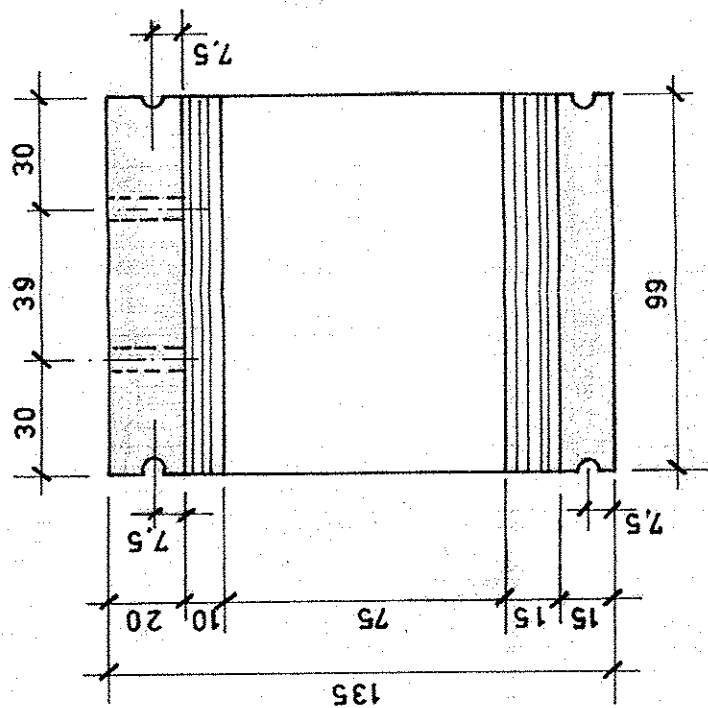


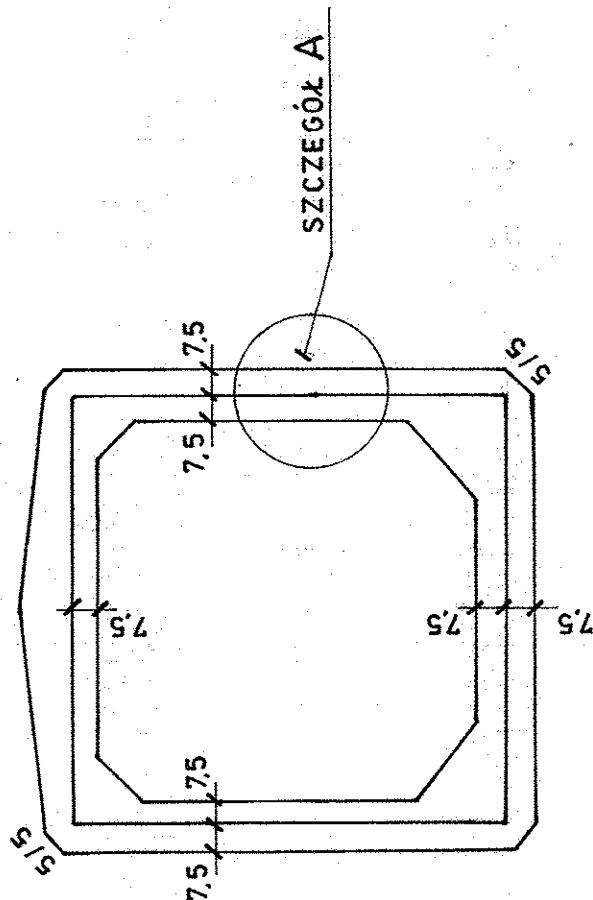
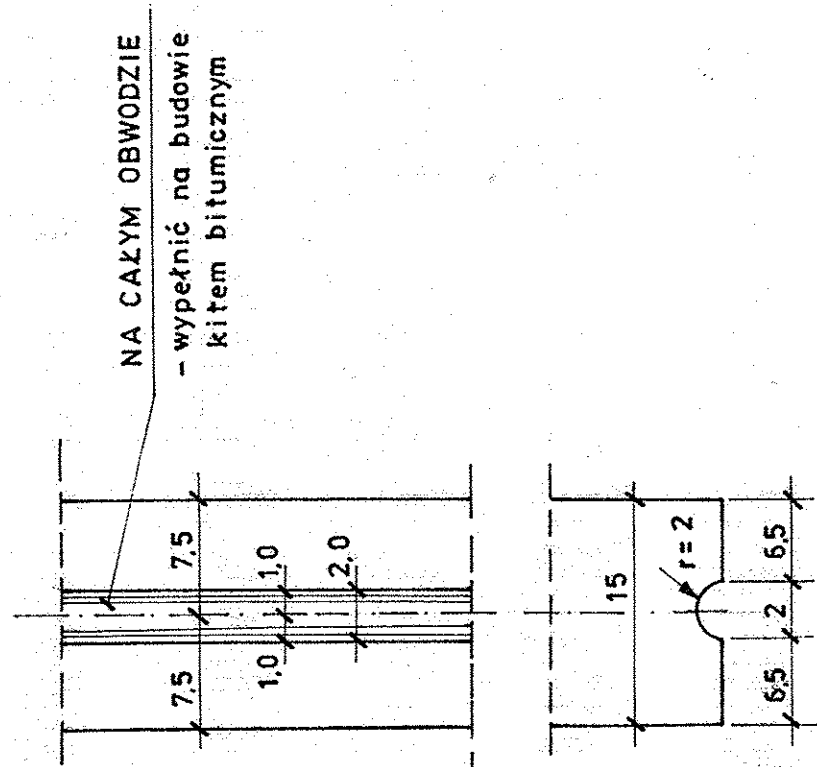
PRZEKRÓJ POPRZECZNY



A-A
1:20



SZCZEGÓŁ A 1:5



STAL 34GS

BETON B \geq 30

Objętość betonu V = 0,72 m³

Masa betonu G = 0,72 x 2,7 = 1,94 t

Tolerancja wykonawcza \pm 5 mm

ILOŚĆ szt 1

Obciążenie użytkowe - drogowe klasy B
wg PN-85/S-10030. Obiekty mostowe.
Obciążenia.

PROJEKT BUDOWLANY

TYTUŁ OPRACOWANIA

Rozbiórka istniejącego przepustu i budowa nowego w ciągu drogi gminnej nr 390085 S ul. Rudowska w Cieszynie n/c bez nazwy
PROJEKT BUDOWLANY

NR UMOWY

33/MZD/2006

TREŚĆ RYSUNKU

PREFABRYKAT - elem. końcowy, rys. gabarytowy

STADIUM

P.B.

AUTOR Projektował	NAZWIŚKO inż. Bernard Kaczmarek Nr upraw. ONB -907/47774	PODPIS	 ZAKŁAD PROJEKTOWANIA, USŁUG I REALIZACJI ROBÓT INŻYNIERSKICH „MOST” 40-282 KATOWICE ul. SIKORSKIEGO 18/35 TEL. (0-32) 255 43 99	NR RYS.	DATA UKOŃ	SKALA
Kreślił	Anna Tworzydło inż. Zb. Weron Nr upraw. AG II.4/AZI 7132/428/01	PPS APG		NR PROJEKTU	2006 r.	1:20
Sprawił			0 6 4 1 8 0 0	14		