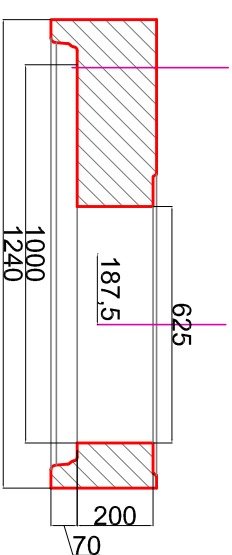


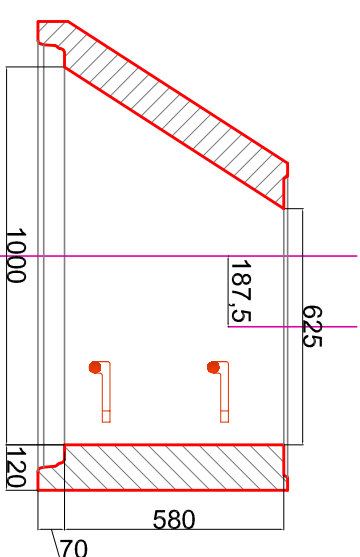
# STUDNIA PSJ - firmy KAPPRIN

## PŁYTA PRZYKRYWOWA

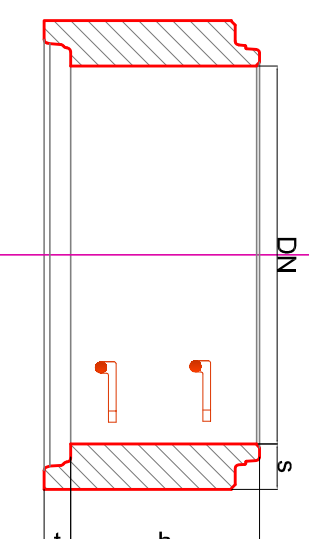
Pu 1000/625



## ZWĘŻKA Tu 1000/625

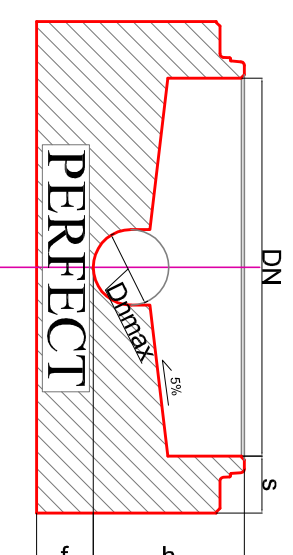


## KRAŹKA Ku Ø1000



Typ	DN [mm]	h [mm]	t [mm]	s [mm]	Masa [kg]
Ku 1000/250	1000	250	70	130	250
Ku 1000/500	1000	500	70	130	500
Ku 1000/750	1000	750	70	130	750
Ku 1000/1000	1000	1000	70	130	1000

## MONOLITYCZNA DENNICA PERFECT Ø1000



TABLICA WYMIARÓW DENNICY PERFECT Ø1000

Typ	DN [mm]	h [mm]	D <sub>max</sub> [mm]	s [mm]	f [mm]	Masa [kg]	Mocewanie
1000/400-700	1000	400-700	400	150	150	900-1590	RD-16
1000/400-900	1000	400-900	500	190	150	1110-1920	RD-16
1000/500-1000	1000	500-1000	500	230	150	1540-2560	RD-16

**UWAGA!**  
**STUDNIE Ø1000- A1, A3, A4, A5, A7, A8, A9, A11, A12, A13, B1, B3, B11**

WYTYCZNE DO PROJEKTOWANIA STUDNI KANALIZACYJNYCH TYPU **PSJ**  
ZGODNIE Z PN-EN 1917 oraz Aprobatają Techniczną AT/2001-02-1112-01:

1. Dennica monolityczna w systemie PERFECT z betonu SCC.
2. Zwieńczenie studni zwężką lub płytą przykrywową.
3. Jeden dostawca kompletnej studni.
4. Klasa betonu dla studni - C35/45.
5. Nasiąkliwość do 5%
6. Wodoszczelność W 12.
7. Mrozoodporność - klasa ekspozycji XF4.
8. Odporność na agresję chemiczną - klasa ekspozycji XA1.  
Dla cementu HSR klasa ekspozycji XA2 lub XA3.
9. Spadek spoczynnika w dennicy 5%
10. Rodzaje szczelných przyłączy w podstawie studni:  
a) zintegrowana uszczelka  
b) wyprofilowane "gniazdo" z betonu  
c) przejście szczelne
11. Łączenie elementów - uszczelki elastomerowe.
12. Stopnie złączowe podwójne - stalowe powlekane.
13. Tolerancja wymiarów zgodna z dokumentacją techniczną.
14. Minimalne pionowe obciążenie studni 300 kN.

**HydroInstal**  
PROJEKTY TECHNICZNE

**HYDRO-INSTAL**  
PROJEKTY TECHNICZNE  
Homa - Homa Spółka Jawna  
43-391 Mazanówce 178, tel. (033)8155032

INWESTOR  
Zakład Gospodarki Komunalnej w Cieszyńie Sp. z o. o.  
Dział Gospodarki Ściekami ul. Mokrosowa 27, 43-400 Cieszyń

LOKALIZACJA INWESTYCJI  
woj. śląskie, m. Cieszyń, ul. Skrajna  
dz. nr 2/6, 2/2, 2/5, 7/7, 7/4, 30/80, 8/15

PROJEKT  
**Projekt budowlany przebudowy kanalizacji sanitarnej  
w Cieszyńie przy ul. Skrajnej,**

ETAP PROJEKTU  
**PROJEKT BUDOWLANY**

NAZWA RYSUNKU  
**STUDNIA BETONOWA DN1000MM**

PROJEKT	DATA	PODPIS	SKALA
mgr inż. Katarzyna Świder Upr. nr SLK/4131/PWOS/12	IX 2015r.		1:20
SPRAWDZAJĄCY mgr inż. Agnieszka Zagórska Upr. nr SLK/1989/PWOS/07	IX 2015r.		NR RYSUNKU 4