

Lp.	K	PK	Lokalizacja kamery	O/N	Inne
1	K-001	PK-001	Rynek 1 – Ratusz	O	S
2	K-002	PK-002	Stary Targ/Mennicza	O	S
3	K-003	PK-003	Głęboka/Zamkowa	O	S
4	K-004	PK-004	Górny Rynek/Garncarska	O	S
5	K-005	PK-005	Dworzec PKS – Hajduka/Bobrecka	O	S, słup
6	K-006	PK-006	Katowicka/Stawowa	O	S
7	K-007	PK-007	3 Maja/Stelmacha	O	S
8	K-008	PK-008	3 Maja/Al. Łyska	O	S, słup
9	CM	CM	Limanowskiego 7	-	-
10	SB	SB	Komin Elektrociepłowni	-	-

Kolumna K - numer kolejny kamery w systemie monitorowania miasta Cieszyn

Kolumna PK - numer punktu kamerowego w systemie monitorowania miasta

Kolumna O/N - rodzaj kamery obrotowa/nieruchoma

Kolumna inne - "S/R" switch i rejestrator lokalny, „słup” - kamera na słupie

1

KARTA LOKALIZACYJNA

KAMERA NR 001

PK-001

STATUS REALIZACJI

NAZWA PUNKU KAMEROWEGO

PK-001

WSPÓŁRZĘDNE GEOGRAFICZNE

szerokość geograficzna	długość geograficzna
nachylenie trasy (°)	
odległość od stacji bazowej (m)	

DANE INSTALACYJNE

Adres	Rynek 1 – Ratusz
Rodzaj urządzenia	kamera obrotowa
Opis położenia kamery	Na elewacji balkonu Ratusza
Opis pola obserwacji kamery	Obserwacja obszaru Rynku oraz ulic Głęboka oraz Tadeusza Rogera. Obserwacja okolicznych sklepów oraz restauracji.
Opis położenia szafy teletechnicznej	Strych Ratusza
System transmisji	LMDS
Widoczność stacji bazowej (opcja)	Urządzenia znajdują się przy Stacji Bazowej

WYPOSAŻENIE PUNKTU KAMEROWEGO

LP.	Nazwa urządzenia	Oznaczenie	Marka	Typ
1	Kamera DOME	K-01		
2	Wideoserwer	WS-01		
3	Rejestrator video	RL-01		
4	Terminal radiowy	TR-01		
5	Router	SW01		
6	Zasilacz UPS	UPS-01		
7				
8				

LOKALIZACJA PUNKTU KAMEROWEGO NA MAPIE





Miejsce lokalizacji kamery K-001 na Budynku Ratusza, kamera zamocowana na balkonie ratusza

WIDOKI Z KAMERY



2

KARTA LOKALIZACYJNA
KAMERA NR 002

PK-002

STATUS REALIZACJI

NAZWA PUNKU KAMEROWEGO

PK-002

WSPÓŁRZĘDNE GEOGRAFICZNE

szerokość geograficzna	długość geograficzna
nachylenie trasy (°)	
odległość od stacji bazowej (m)	

DANE INSTALACYJNE

Adres	Stary Targ/Mennicza
Rodzaj urządzenia	kamera obrotowa
Opis położenia kamery	Budynek przy ulicy Mennicza 22, elewacja budynku, posadowienie kamery na wysokości 1 p.
Opis pola obserwacji kamery	Obserwacja placu Nowy Targ oraz ulicy Mennicza.
Opis położenia szafy teletechnicznej	Budynek przy ulicy Mennicza 22
System transmisji	LMDS
Widoczność stacji bazowej (opcja)	

WYPOSAŻENIE PUNKTU KAMEROWEGO

LP.	Nazwa urządzenia	Oznaczenie	Marka	Typ
1	Kamera DOME	K-02		
2	Wideoserwer	WS-02		
3	Rejestrator video	RL-02		
4	Terminal radiowy	TR-02		
5	Router	SW02		
6	Zasilacz UPS			
7				
8				

LOKALIZACJA PUNKTU KAMEROWEGO NA MAPIE




Budynek przy ulicy Mennicza 22, elewacja budynku na wysokości 1p.

WIDOKI Z KAMERY



3**KARTA LOKALIZACYJNA
KAMERA NR 003****PK-003**

STATUS REALIZACJI	
NAZWA PUNKU KAMEROWEGO	PK-003

WSPÓŁRZĘDNE GEOGRAFICZNE

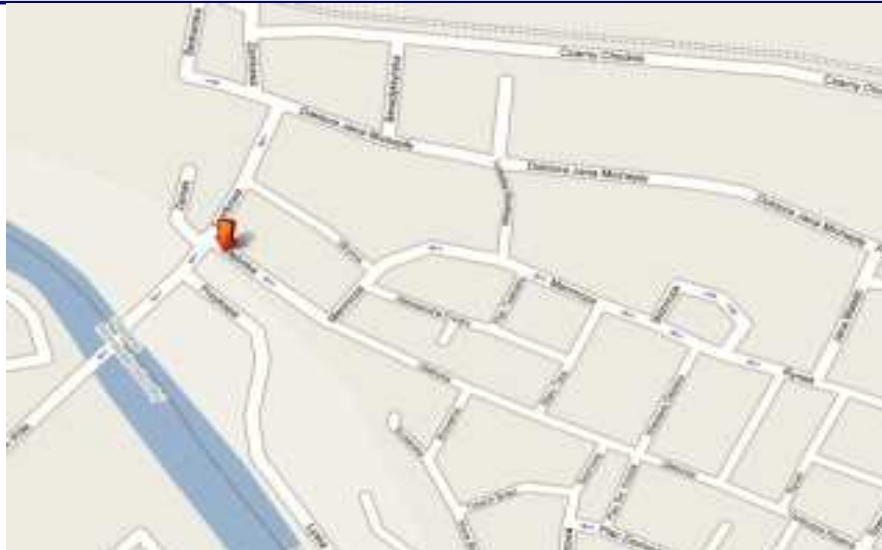
szerokość geograficzna	długość geograficzna
nachylenie trasy (°)	
odległość od stacji bazowej (m)	

DANE INSTALACYJNE

Adres	Głęboka/Zamkowa
Rodzaj urządzenia	kamera obrotowa
Opis położenia kamery	Naróżnik budynku przy ulicy Głęboka 62, kamera zamontowana na wysokości 2p. : Obserwacja ulic Głęboka, Zamkowa oraz przejścia granicznego.
Opis położenia szafy teletechnicznej	Budynek przy ulicy Głęboka 62
System transmisji	LMDS
Widoczność stacji bazowej (opcja)	

WYPOSAŻENIE PUNKTU KAMEROWEGO

LP.	Nazwa urządzenia	Oznaczenie	Marka	Typ
1	Kamera DOME	K-03		
2	Wideoserwer	WS-03		
3	Rejestrator video	RL-03		
4	Terminal radiowy	TR-03		
5	Router	SW03		
6	Zasilacz UPS			
7				
8				

LOKALIZACJA PUNKTU KAMEROWEGO NA MAPIE



Lewy narożnik budynku przy ulicy Głęboka 62, montaż na wysokości 2p.

WIDOKI Z KAMERY



4

KARTA LOKALIZACYJNA
KAMERA NR 004

PK-004

STATUS REALIZACJI

NAZWA PUNKU KAMEROWEGO

PK-004

WSPÓŁRZĘDNE GEOGRAFICZNE

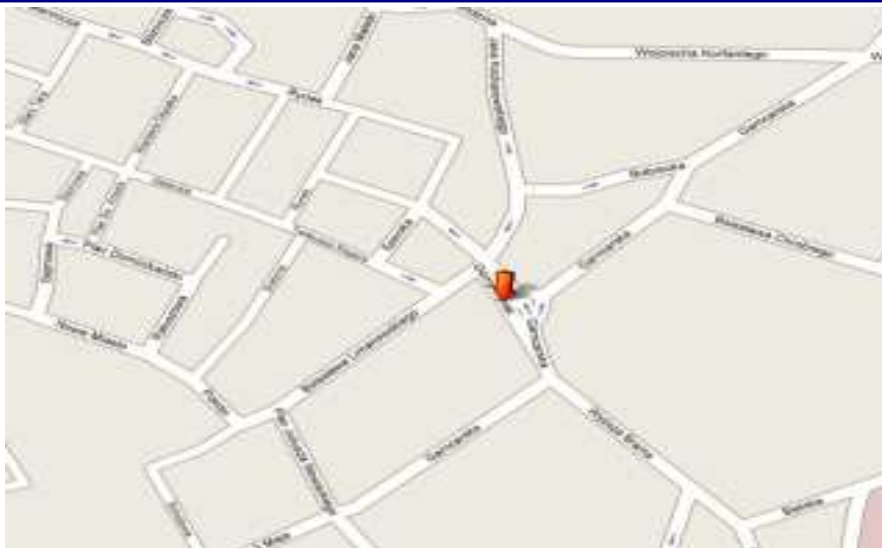
szerokość geograficzna	długość geograficzna
nachylenie trasy (°)	
odległość od stacji bazowej (m)	

DANE INSTALACYJNE

Adres	Górny Rynek/Garncarska
Rodzaj urządzenia	kamera obrotowa
Opis położenia kamery	Kamera zamontowana na elewacji budynku przy ulicy Górny Rynek 10
Opis pola obserwacji kamery	Obserwacja placu przy ulicy Górny Rynek oraz ulic Górny Rynek oraz Gancarska
Opis położenia szafy teletechnicznej	Szafka PK i część radiowa w przylegającym budynku przy ulicy
System transmisji	LMDS
Widoczność stacji bazowej (opcja)	

WYPOSAŻENIE PUNKTU KAMEROWEGO

LP.	Nazwa urządzenia	Oznaczenie	Marka	Typ
1	Kamera DOME	K-04		
2	Wideoserwer	WS-04		
3	Rejestrator video	RL-04		
4	Terminal radiowy	TR-04		
5	Router	SW04		
6	Zasilacz UPS			
7				
8				

LOKALIZACJA PUNKTU KAMEROWEGO NA MAPIE




Elewacja budynku przy ulicy Górný Rynek 10, kamera zamontowana na wysokości 1 p. Szafka PK oraz antena terminala radiowego zamontowane zostaną na budynku przyległym przy ulicy Górný Rynek 12

WIDOKI Z KAMERY



5

KARTA LOKALIZACYJNA
KAMERA NR 005

PK-005

STATUS REALIZACJI	
NAZWA PUNKU KAMEROWEGO	PK-005

WSPÓŁRZĘDNE GEOGRAFICZNE

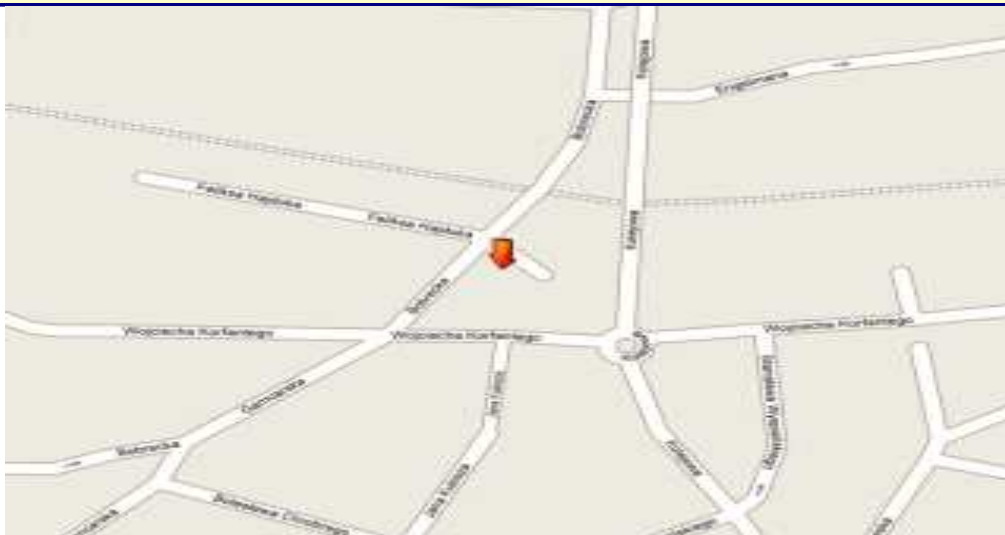
szerokość geograficzna	długość geograficzna
nachylenie trasy (°)	
odległość od stacji bazowej (m)	

DANE INSTALACYJNE

Adres	Dworzec PKS – Hajduka/Bobrecka
Rodzaj urządzenia	kamera obrotowa
Opis położenia kamery	Kamera zostanie zamontowana na słupie oświetleniowym przy wjeździe na plac dworca PKS, montaż kamery na wysokości 5m.
Opis pola obserwacji kamery	Obserwacja ulic Bobrecka i Hajduka, placu oraz budynków na terenie dworca PKS, torowiska, oraz przystanków autobusowych
Opis położenia szafy teletechnicznej	Budynek położony przy ulicy Bobrecka 26
System transmisji	LMDS
Widoczność stacji bazowej (opcja)	

WYPOSAŻENIE PUNKTU KAMEROWEGO

LP.	Nazwa urządzenia	Oznaczenie	Marka	Typ
1	Kamera DOME	K-05		
2	Wideoserwer	WS-05		
3	Rejestrator video	RL-05		
4	Terminal radiowy	TR-05		
5	Router	SW05		
6	Zasilacz UPS			
7				
8				

LOKALIZACJA PUNKTU KAMEROWEGO NA MAPIE




Kamera zostanie zamontowana na słupie oświetleniowym przy placu PKS na wysokości min 5 m

WIDOKI Z KAMERY



6

KARTA LOKALIZACYJNA
KAMERA NR 006

PK-006

STATUS REALIZACJI

NAZWA PUNKU KAMEROWEGO

PK-006

WSPÓŁRZĘDNE GEOGRAFICZNE

szerokość geograficzna	długość geograficzna
nachylenie trasy (°)	
odległość od stacji bazowej (m)	

DANE INSTALACYJNE

Adres	Katowicka/Stawowa
Rodzaj urządzenia	kamera obrotowa
Opis położenia kamery	Kamera zamontowana na narożniku budynku przy ulicy Stawowa 6
Opis pola obserwacji kamery	Obserwacja ulic Stawowa, Katowicka, Kolejowa oraz Libumia, obserwacja Ronda
Opis położenia szafy teletechnicznej	Budynek Miejskich Hal Targowych
System transmisji	LMDS
Widoczność stacji bazowej (opcja)	

WYPOSAŻENIE PUNKTU KAMEROWEGO

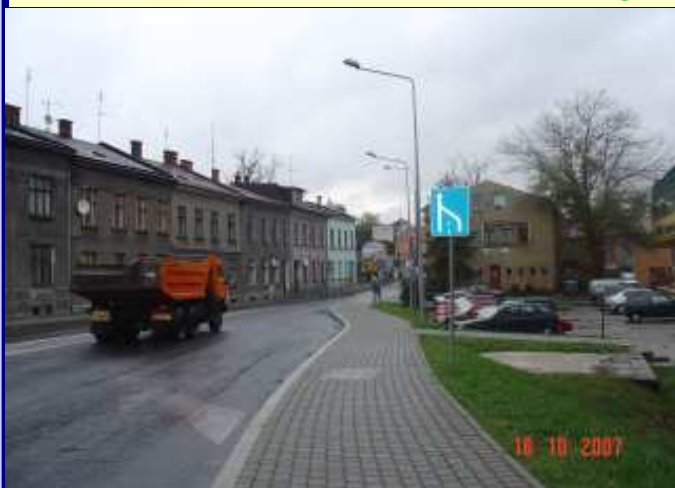
LP.	Nazwa urządzenia	Oznaczenie	Marka	Typ
1	Kamera DOME	K-06		
2	Wideoserwer	WS-06		
3	Rejestrator video	RL-06		
4	Terminal radiowy	TR-06		
5	Router	SW06		
6	Zasilacz UPS			
7				
8				

LOKALIZACJA PUNKTU KAMEROWEGO NA MAPIE




Kamera zamontowana na narożniku budynku Miejskich Hal Targowych położonym przy ulicy Stawowa 6

WIDOKI Z KAMERY



7

KARTA LOKALIZACYJNA
KAMERA NR 007

PK-007

STATUS REALIZACJI

NAZWA PUNKU KAMEROWEGO

PK-007

WSPÓŁRZĘDNE GEOGRAFICZNE

szerokość geograficzna	długość geograficzna
nachylenie trasy (°)	
odległość od stacji bazowej (m)	

DANE INSTALACYJNE

Adres	3 Maja/Stelmacha
Rodzaj urządzenia	kamera nieruchoma
Opis położenia kamery	Kamera zamontowana na rogu budynku przy ulicy Stelmacha 4
Opis pola obserwacji kamery	Kamera obrotowa zamontowana na narożniku budynku przy ulicy Stelmacha 4 na wysokości 1 p.
Opis położenia szafy teletechnicznej	Budynek przy ulicy Stelmacha 4
System transmisji	LMDS
Widoczność stacji bazowej (opcja)	

WYPOSAŻENIE PUNKTU KAMEROWEGO

LP.	Nazwa urządzenia	Oznaczenie	Marka	Typ
1	Kamera DOME	K-07		
2	Wideoserwer	WS-07		
3	Rejestrator video	RL-07		
4	Terminal radiowy	TR-07		
5	Router	SW07		
6	Zasilacz UPS			
7				
8				

LOKALIZACJA PUNKTU KAMEROWEGO NA MAPIE




Montaż kamery na narożniku budynku na wysokości 1 p.

WIDOKI Z KAMERY



**8 KARTA LOKALIZACYJNA
KAMERA NR 008**

PK-008

STATUS REALIZACJI	
NAZWA PUNKU KAMEROWEGO	PK-008

WSPÓŁRZĘDNE GEOGRAFICZNE

szerokość geograficzna	długość geograficzna
nachylenie trasy (°)	
odległość od stacji bazowej (m)	

DANE INSTALACYJNE

Adres	3 Maja/AI. Łyska
Rodzaj urządzenia	kamera obrotowa
Opis położenia kamery	Kamera zamontowana na słupie oświetleniowym na rogu ulicy 3 Maja oraz Alei Łyska
Opis pola obserwacji kamery	Kamera umożliwi obserwację ulicy 3 Maja w dwóch kierunkach, Alei Łyska oraz przejścia granicznego
Opis położenia szafy teletechnicznej	Budynek Fabryki Maszyn Elektrycznych „Celma” 3 Maja 28
System transmisji	LMDS
Widoczność stacji bazowej (opcja)	

WYPOSAŻENIE PUNKTU KAMEROWEGO

LP.	Nazwa urządzenia	Oznaczenie	Marka	Typ
1	Kamera DOME	K-08		
2	Wideoserwer	WS-08		
3	Rejestrator video	RL-08		
4	Terminal radiowy	TR-08		
5	Router	SW08		
6	Zasilacz UPS			
7				
8				

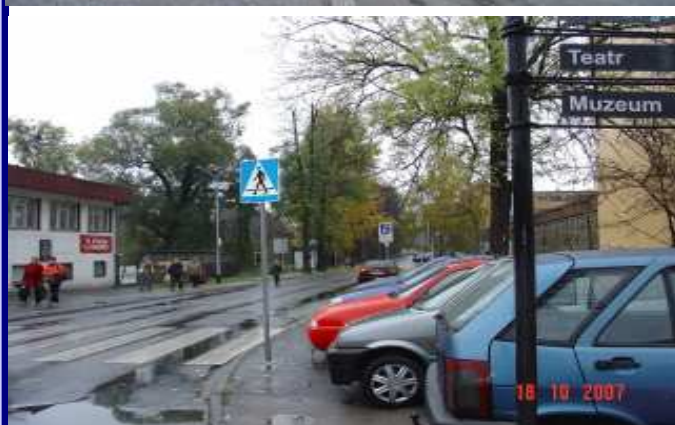
LOKALIZACJA PUNKTU KAMEROWEGO NA MAPIE





Słup oświetlenia ulicznego, kamera zamontowana na wysokości min 5 m

WIDOKI Z KAMERY



9

KARTA LOKALIZACYJNA

Centrum Monitorowania

CM

STATUS REALIZACJI

NAZWA PUNKU KAMEROWEGO

CM

WSPÓŁRZĘDNE GEOGRAFICZNE

szerokość geograficzna

długość geograficzna

nachylenie trasy (°)

odległość od stacji bazowej (m)

DANE INSTALACYJNE

Adres Limanowskiego 7

Rodzaj urządzenia Zespół urządzeń CM

Opis umiejscowienia Pomieszczenie wyznaczone w siedzibie Straży Miejskiej

Funkcjonalność Obserwacja i rejestracja obrazu z kamer wideomonitoringu

Opis położenia szafy teletechnicznej W pomieszczeniu obserwatorskim

System transmisji CM połączone z SB systemem radiolinii

Widoczność stacji bazowej (opcja)

WYPOSAŻENIE PUNKTU KAMEROWEGO

LP.	Nazwa urządzenia	Marka	Typ
1	Komputer – Serwer rejestracji		
2	Komputer – Stanowiska dyspozytorów		
3	Terminal radiowy		
4	Router		
5	Siłownia telekomunikacyjna		
6	Zasilacz UPS		
7	Szafa teletechniczna		
8			

LOKALIZACJA PUNKTU KAMEROWEGO NA MAPIE



UMIEJSCOWIENIE CM

CM



Centrum Monitorowania umieszczone zostanie w Komendzie Straży Miejskiej w Cieszynie przy ulicy Limanowskiego 7

UMIEJSCOWIENIE RADIOLINII



Antena Radiolinii zamontowana zostanie na wieży budynku Komendy Straży Miejskiej

10

KARTA LOKALIZACYJNA

Stacja Bazowa

SB

STATUS REALIZACJI

NAZWA PUNKU KAMEROWEGO

SB

WSPÓŁRZĘDNE GEOGRAFICZNE

szerokość geograficzna	długość geograficzna
nachylenie trasy (°)	
odległość od stacji bazowej (m)	

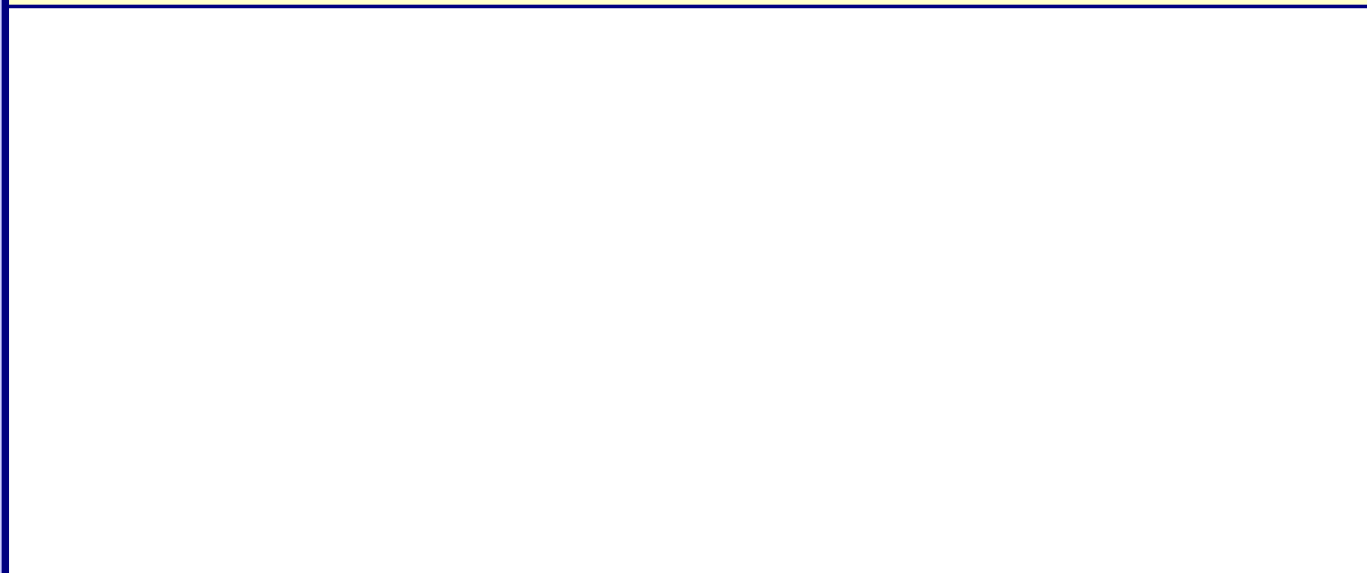
DANE INSTALACYJNE

Adres	Komin Elektrociepłowni
Rodzaj urządzenia	Zespół urządzeń systemu radiowego
Opis umiejscowienia	Antena zamontowana na balkonie kominu, szafa urządzeń radiowych umieszczona w wyznaczonym pomieszczeniu
Funkcjonalność	Zestawienie połączenia między CM a terminalami Punktów Kamerowych
Opis położenia szafy teletechnicznej	W pomieszczeniu wskazanym przez Zamawiającego
System transmisji	LMDS
Widoczność stacji bazowej (opcja)	

WYPOSAŻENIE Stacji Bazowej

LP.	Nazwa urządzenia	Oznaczenie	Marka	Typ
1	Jednostka zewnętrzna LMDS			
2	Jednostka wewnętrzna LMDS			
3	Radiolinia			
4	Router			
5	Siłownia telekomunikacyjna			
6	Szafa teletechniczna			
7				
8				

LOKALIZACJA NA MAPIE STACJI BAZOWEJ



UMIEJSCOWIENIE ANTEN STACJI BAZOWEJ

SB



Anteny Stacji Bazowej umiejscowione zostaną na balkonie komina na wysokości 100m,

UMIEJSCOWIENIE URZADZEŃ STACJI BAZOWEJ

