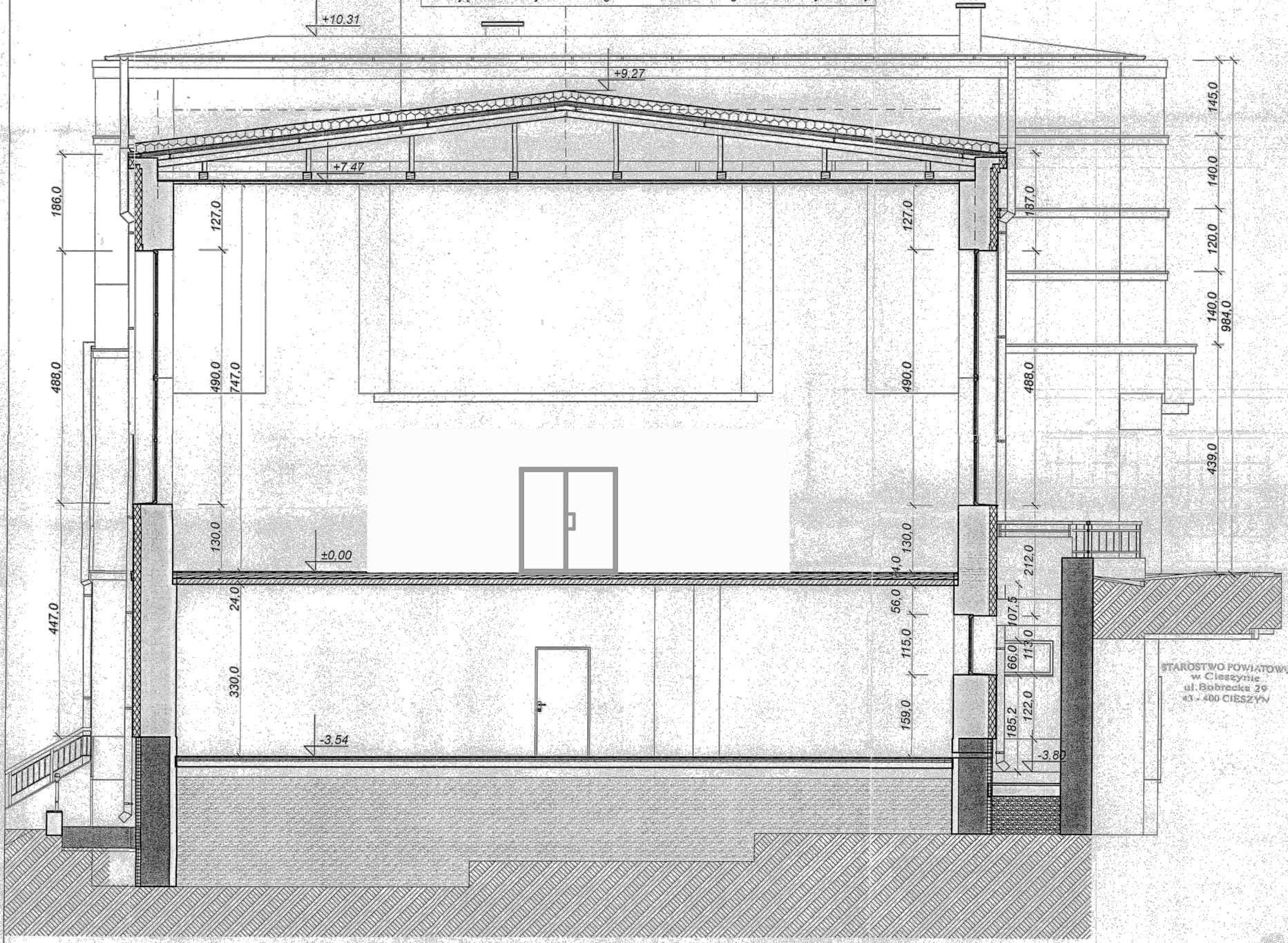
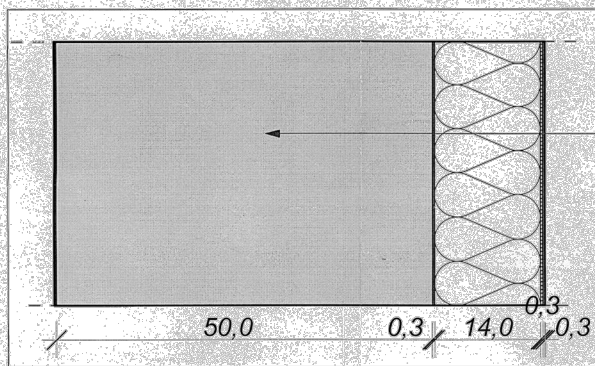


- papa termozgrzewalna - 2x;
- twarde płyty wełny mineralnej - 20 cm - NRO;
- folia paroizolacyjna;
- istniejąca konstrukcja dachu (płyty żelbetowe + rami stalowe);
- pustka powietrzna;
- istniejąca konstrukcja drewnianego sufitu podwieszzonego do konstrukcji stalowej;



STAROSTWO POWIATOWY  
w Cieszynie  
ul. Bobrecka 29  
43-400 CIESZYŃ



- istniejący tynk cementowo-wapienny
- istniejąca ściana z cegły pełnej
- proj. zaprawa klejowa
- proj. styropian 14 cm
- proj. zaprawa klejowa z wtopioną poliestrową siatką zbrojącą
- proj. cienkowarstwowy tynk akrylowy

CHARAKTERYSTYCZNY PRZEKRÓJ PRZEZ ŚCIANĘ  
skala 1:5

- PROJ. PŁYTY STYROPIANOWE - 14 CM
- PROJ. PŁYTY POLISTYRENU EKSTRUDOWANEGO TYPU "STYRODUR C" - 8 CM
- ISTN. ŚCIANY Z CEGŁY
- ISTN. ŚCIANY BETONOWE
- PROJ. ZWIR FILTRUJĄCY

Obiekt:	Szkolne Schronisko Młodzieżowe w Cieszynie 43-400 Cieszyn, ul. Błogocka 24		
Temat:	EKSPERTYZA TECHNICZNA w trybie § 2 ust. 3a Rozporządzenia Ministra Infrastruktury z dnia 12 kwietnia 2002 r. (Dz. U. Nr 75, poz. 690 z późn. zm.)		
Opracowali:	inż. poź. Krzysztof Maguda Rzecznik do spraw zabezpieczeń przeciwpożarowych nr upr. 594/2014	mgr inż. Bronisław Kozdraś Rzecznik budowlany Nr rej. centralnego 95/96	
Nazwa rys.:	Przekrój C-C	Skala:	1:100 Nr rys.: 10