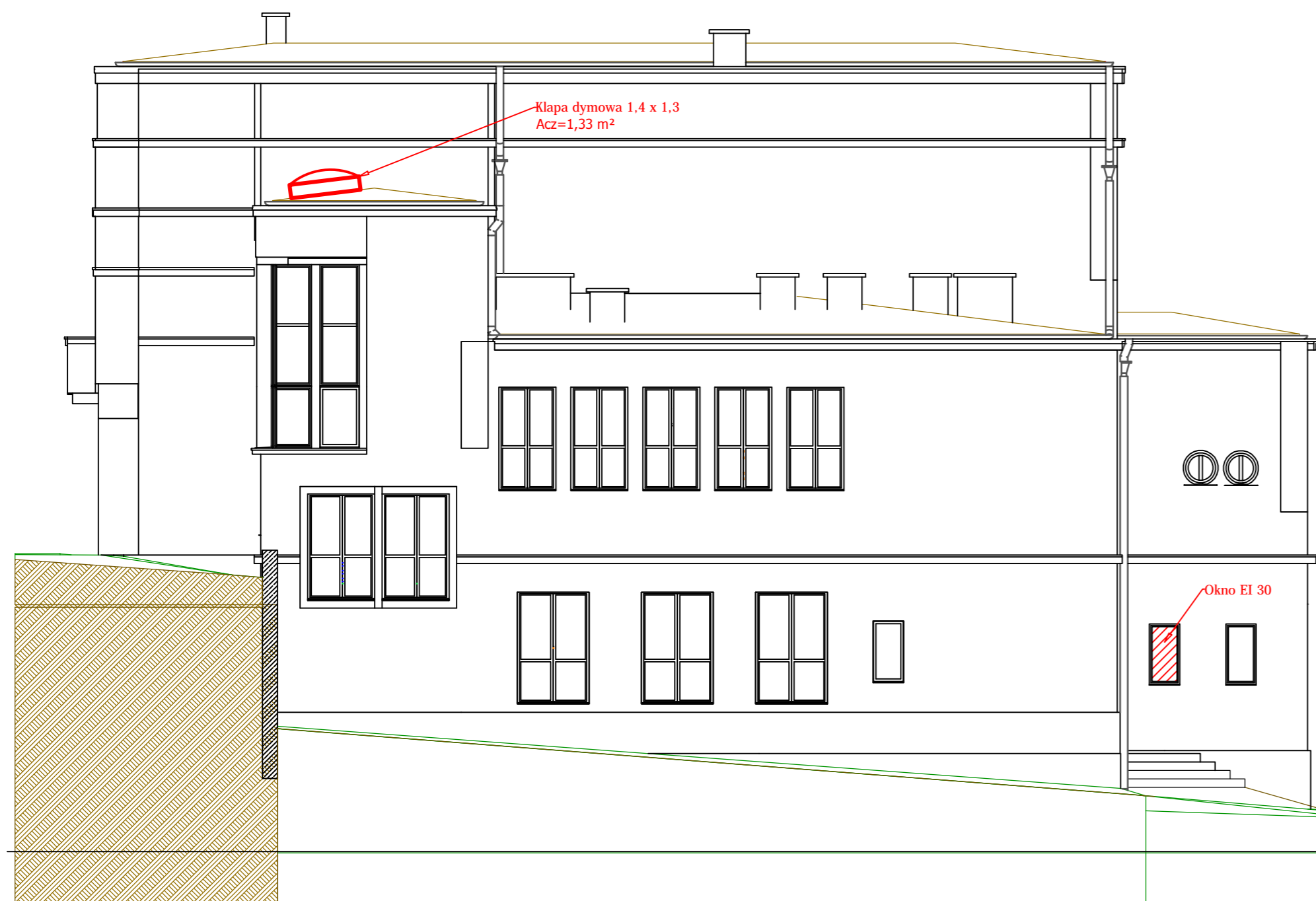


ELEWACJA PÓŁNOCNA



ELEWACJA POŁUDNIOWA



Obiekt:	Szkolne Schronisko Młodzieżowe w Cieszynie 43-400 Cieszyn, ul. Błogocka 24		
Temat:	EKSPERTYZA TECHNICZNA w trybie § 2 ust. 3a Rozporządzenia Ministra Infrastruktury z dnia 12 kwietnia 2002 r. (Dz. U. Nr 75, poz. 690 z późn. zm.)		
Opracowali:	inż. poż. Krzysztof Maguda Rzecznik do spraw zabezpieczeń przeciwpożarowych nr upr. 594/2014	mgr inż. Bronisław Kozdraś Rzecznik budowlany Nr rej. centralnego 95/96	
Nazwa rys.:	Elewacje boczne	Skala:	Nr rys.:
		1:100	7