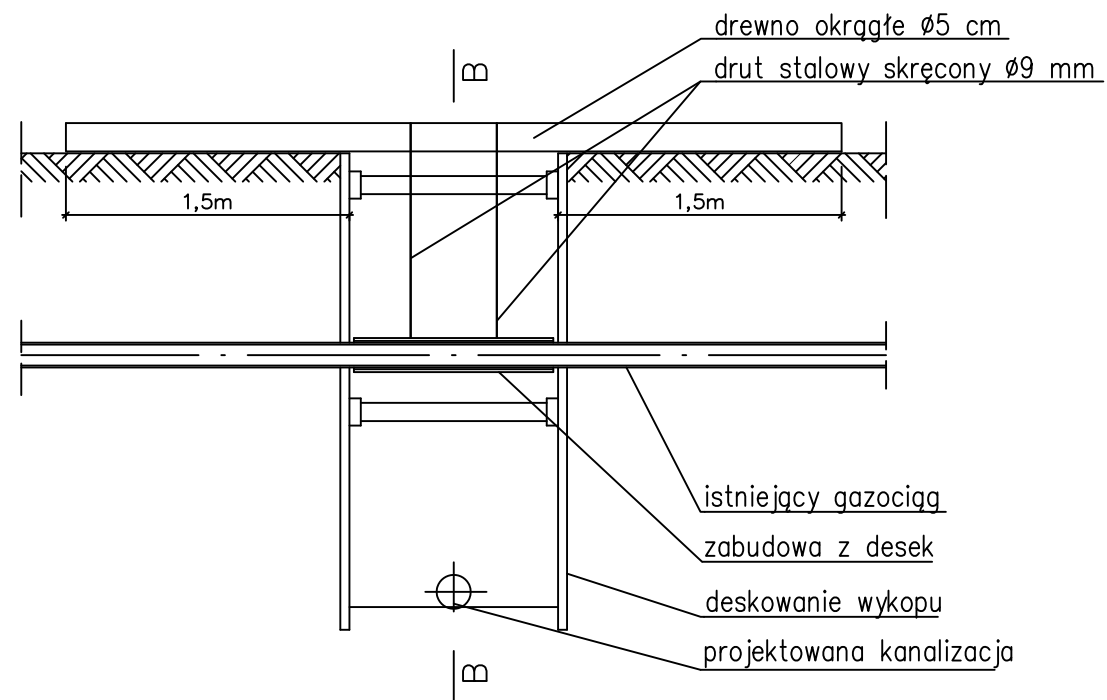
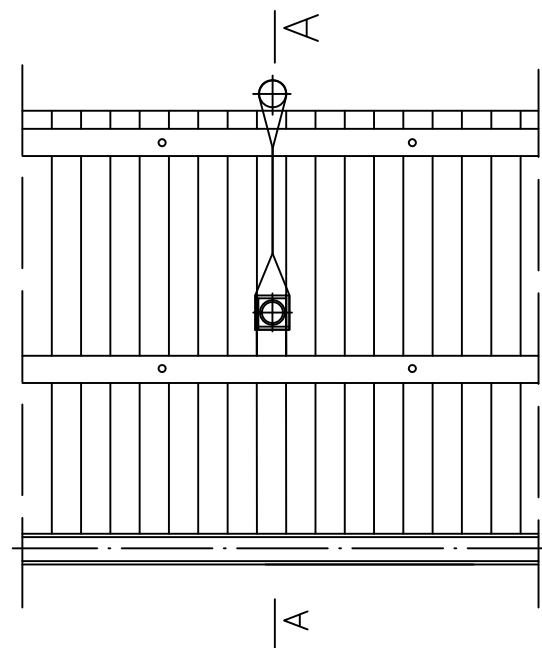


# Podwieszenie gazociągu na czas robót

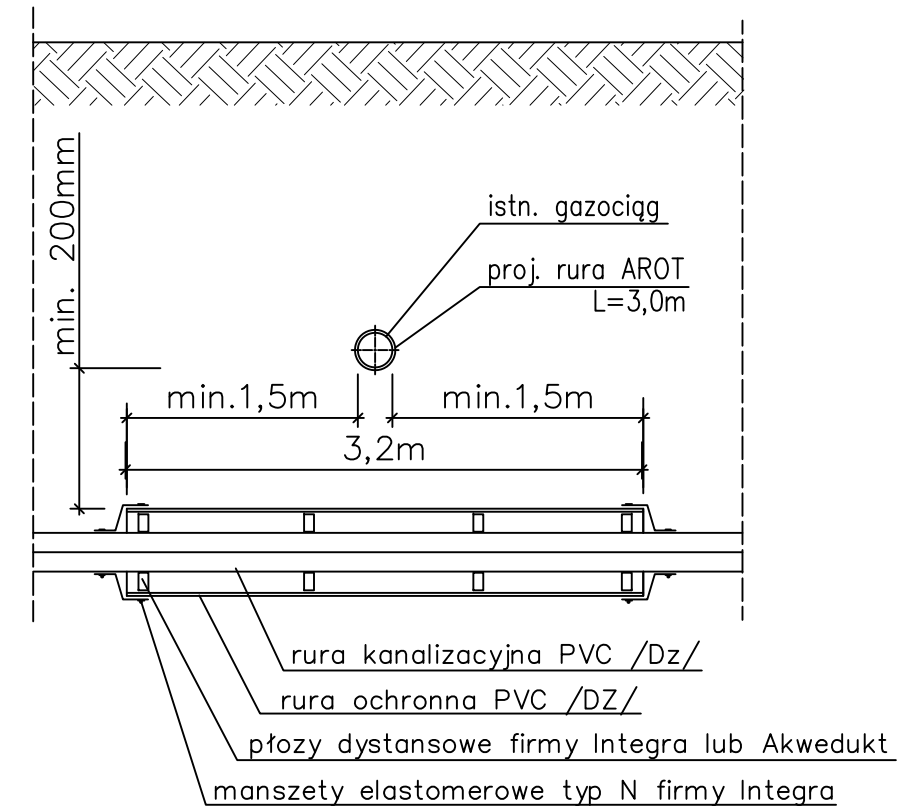
## PRZEKRÓJ A-A



## PRZEKRÓJ B-B



# Zabezpieczenie kanału przy skrzyżowaniu z gazociągiem śr/pr



Dobór średnic rur ochronnych oraz typu płyzy

Dz	DZ	typ płyzy
PVC Dz160	PVCØ250x7,3	typA h=25mm
PVC Dz200	PVCØ315x9,2	typA h=35mm

### UWAGA:

- Prace w pobliżu gazociągu prowadzić ręcznie
- Prace przy skrzyżowaniach z gazociągiem prowadzić pod nadzorem pracownika RG Cieszyn
- Miejsce skrzyżowania należy zabezpieczyć zgodnie z rysunkiem. Ponadto gazociąg należy zabezpieczyć obsypką piaskową do wys. 0,3m ponad wierzch gazociągu.

**HYDROEKO Jerzy Jarząb** 43-400 Cieszyn, ul. Wiejska 51

Projektował: mgr inż. J. Jarząb upr.nr 570/01 Kt	Inwestor: Gmina Cieszyn		
Sprawił: mgr inż. A. Jarząb upr.nr 359/01 Kt	Temat: Projekt budowlany budowy sieci kanalizacji sanitarnej wraz z przyłączyami w rejonie ul. Widokowej, Jasnej i Beskidzkiej w Cieszynie		
Tytuł rys.: <b>Zabezpieczenie kanału przy skrzyżowaniu z gazociągiem śr/pr</b>		Data: 09.2014	Nr zlec.: Skala: Nr rys.: <b>6</b>