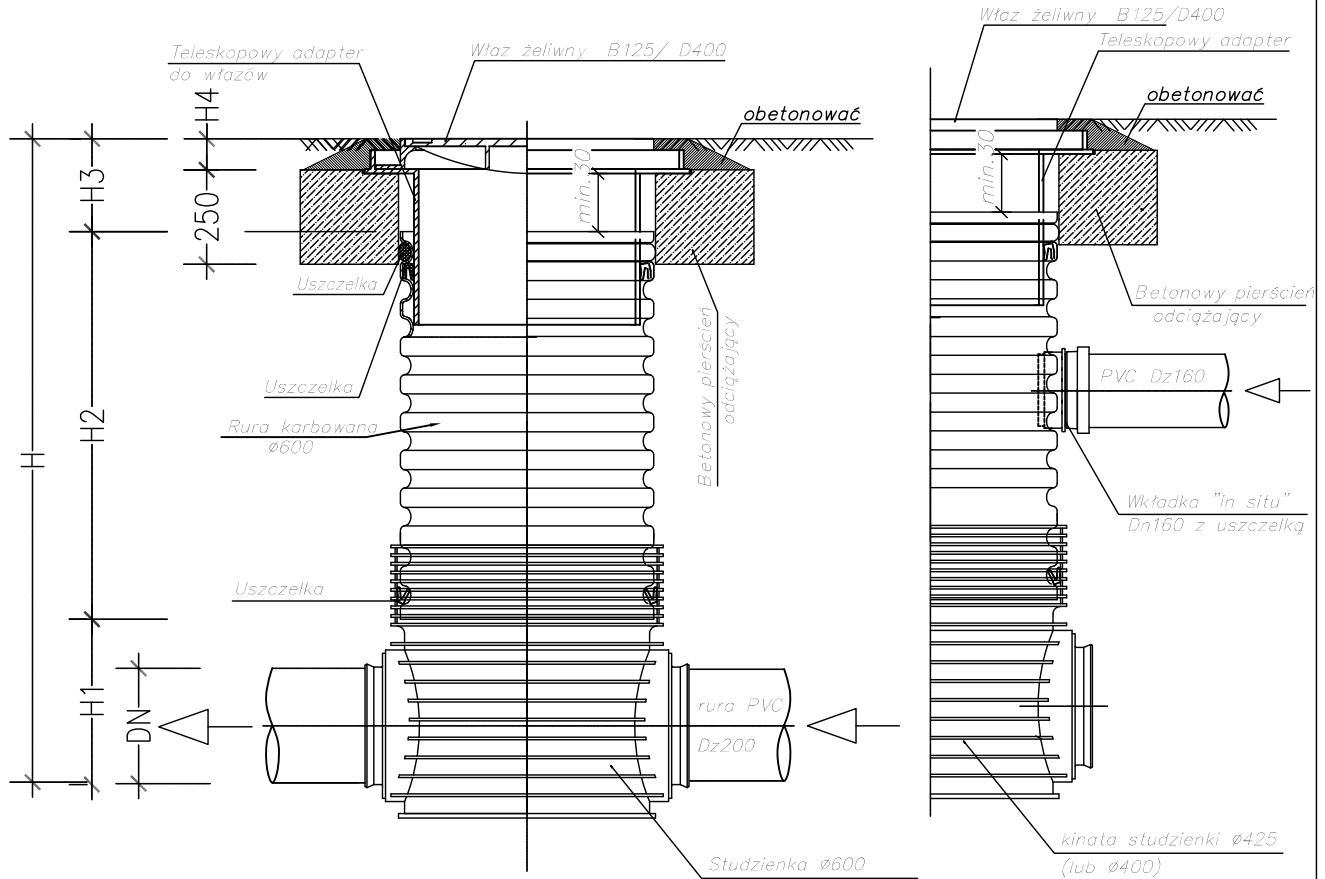


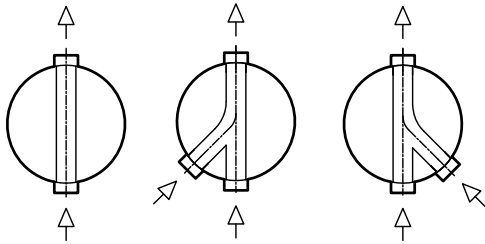
# Studzienka niewłazowa $\varnothing 425$ , $\varnothing 400$ i $\varnothing 315$

rozwiązanie podstawowe



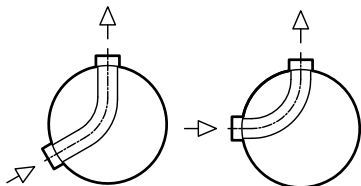
Typy kinet -  $\varnothing 400$  (lub  $\varnothing 315$ )  
"połączeniowa"

"0°" dopływ prawy dopływ lewy



Typy kinet -  $\varnothing 425$

"60°" "90°"



## UWAGI:

1 Wymiary H, DN podano w zestawieniu studzienek

2 Stopień zagęszczenia obsypki wokół studzienki:  
min.95% Proctora (w terenie zielonym)  
min.98% Proctora (w drogach)

3 Włazy klasy B125 stosować w terenach zielonych  
Włazy klasy D400 stosować w drogach i na wjazdach

**HYDROEKO Jerzy Jarząb** 43-400 Cieszyn, ul. Wiejska 51

Projektował:  
mgr inż. J. Jarząb  
upr.nr 570/01 Kt

Sprawdził:  
mgr inż. A. Jarząb  
upr.nr 359/01 Kt

Inwestor:  
Gmina Cieszyn

Temat:  
Projekt budowlany  
budowy sieci kanalizacji sanitarnej wraz z przyłęczami  
w rejonie ul. Widokowej, Jasnej i Beskidzkiej w Cieszynie

Tytuł rys.: **Studzienka Dn425, Dn400 i Dn315  
na przyłęczach kanalizacji sanitarnej**

Data:  
09.2014

Nr zlec.:

Skala:

Nr rys.:

5