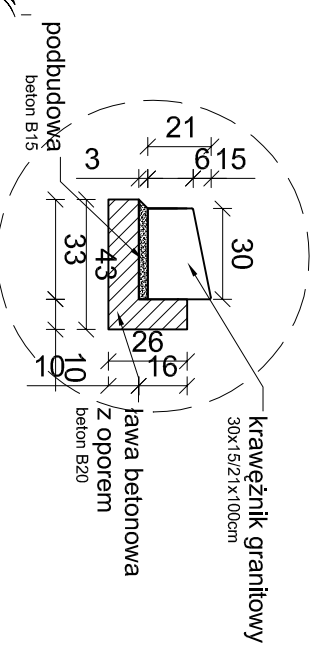
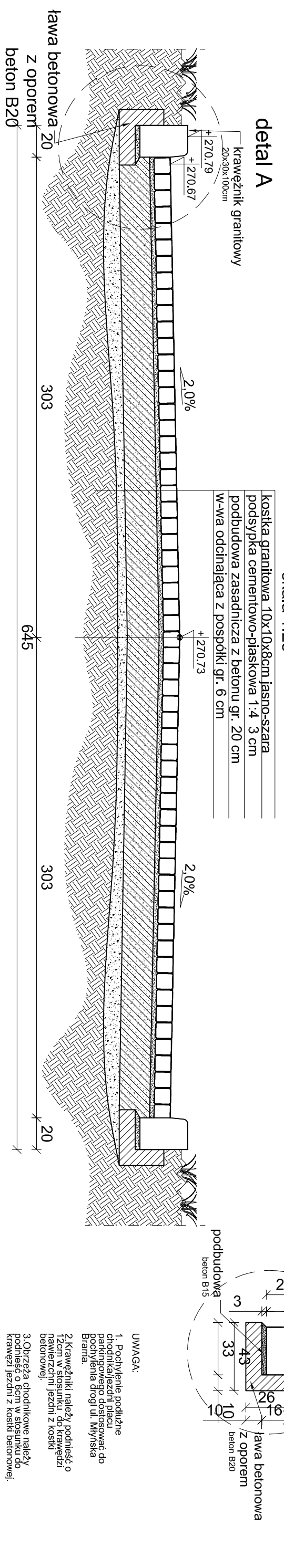
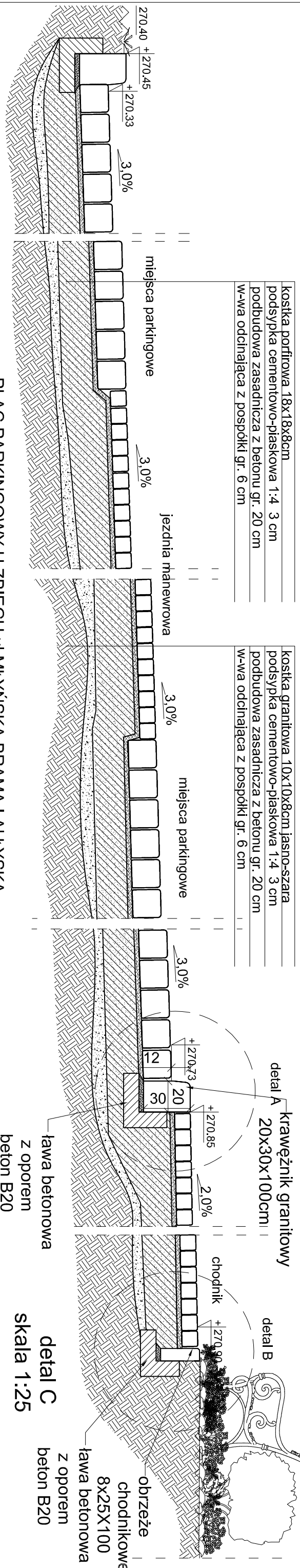
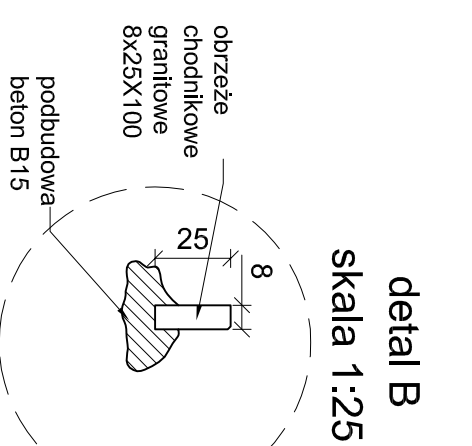
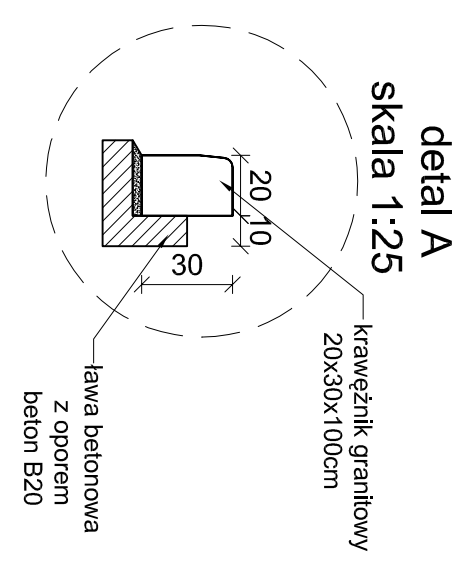


**PLAC PARKINGOWY U ZBIEGU UL. MŁYŃSKA BRAMA I AL. ŁYSKA  
PRZEKRÓJ POPRZECZNY C-C  
PRZEZ PLAC PARKINGOWY  
skala 1:25**



- UWAGA:**
1. Pochylenie podłużne chodnika/jezdni placu parkingowego dostosować do pochYLENIA drogi ul. Młyńska Brama.
  2. Krawężniki należy podnieść o 12cm w stosunku do krawędzi betonowej.
  3. Obrzeża chodnikowe należy podnieść o 6cm w stosunku do krawędzi jezdni z kostki betonowej.
  4. Krawężnik naładowy należy podnieść o 4cm w stosunku do nawierzchni jezdni asfaltowej.



<b>GRIB</b>		Inwestor:	
Generalny Realizator Inwestycji Budowlanych sp. z o.o. 30-313 Kraków ul. Młeczczarska 19 tel./fax. (012) 412-26-56 ; (012) 296-02-35 ; e-mail - pism@usaj.pl, biuro@projektow.com		<b>Gmina Cieszyn ul. Rynek 1, 43-400 Cieszyn</b>	
Projektował: <b>mgr inż. Dariusz Krzyk</b> 410/2000 MAP/BO/2338/01		Nazwa projektu: <b>Przebudowa placów parkingowych przy Al. Łyska oraz przy zbiegu ul. Młyńska Brama i Al. Łyska</b>	
Opracował: <b>mgr inż. Barbara Gawlik-Kalondji</b>		Tytuł rysunku: <b>PROJEKT POPRZECZNY C-C, D-D PRZEZ PLAC PARKINGOWY DETALE</b>	
Sprawdził:		Skala: <b>1:25</b>	
Podpis:		Nr. rys.: <b>D-6</b>	
Podpis:			