

# SZAFKA OŚWIETLENIA ULICZNEGO SOU-3/RO SOU-3/RO/F

Nr kat.

INCOBEX

WIDOK

ISO 9001:2000

OPIS TECHNICZNY

7.2

## ZASTOSOWANIE

Szafka oświetlenia ulicznego SOU-3 przeznaczona jest do sterowania oświetleniem ulicznym. Wyposażona jest w miejsce na zabudowanie układu pomiarowego oraz astronomiczny zegar sterujący umożliwiający automatyczne załączanie obwodów oświetlenia. Jako zabezpieczenia obwodów odpływowych zastosowano rozłączniki bezpiecznikowe.

## DANE TECHNICZNE

Znamionowe napięcie izolacji 500 V  
 Znamionowe napięcie pracy 230/400 V  
 Znamionowy prąd ciągły 63 A  
 Stopień ochrony IP 44  
 Klasa ochrony II  
 Układ pracy TN

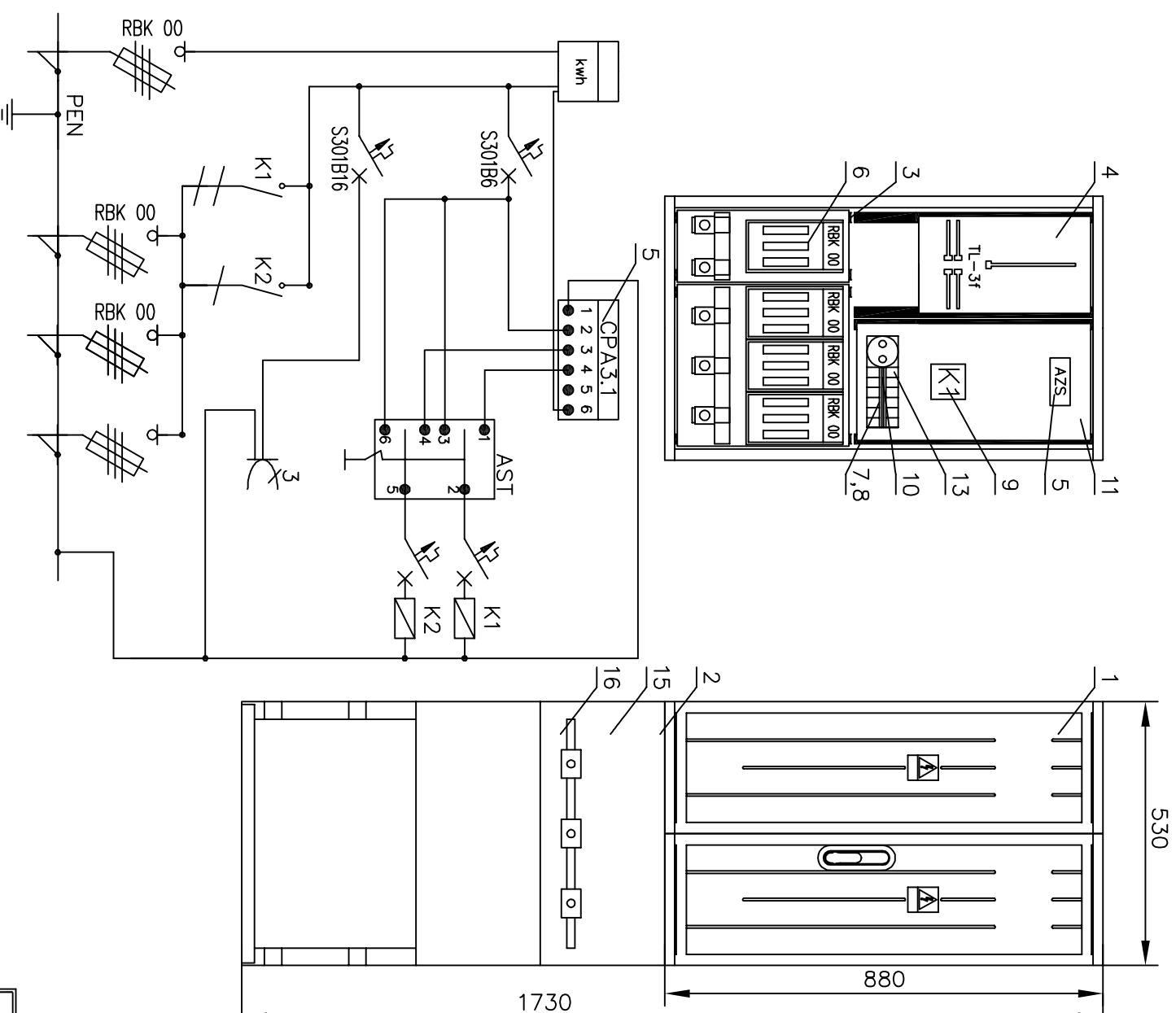
## Wyposażenie standardowe

Wyposażenie standardowe	Wnętkowe	Wolnostojące
1 Obudowa ST 2/88/1	1	1
2 Fundament FT-2	-	1
3 Wspornik montażowy	8	8
4 Tablica licznikowa TL-3	1	1
5 Astronomiczny zegar sterujący	1	1
6 Rozłącznik bezp. RBK 00	4	4
7 Wyłącznik nadprądowy S 301 B6	1	1
8 Wyłącznik nadprądowy S 301 B16	1	2
9 Stycznik 63A	2	2
10 Gniazdo wtykowe 1f 16A	1	1
11 Kanał montażowy	3	3
12 Listwa zaciskowa LZ 5x95	-	-
13 Przetłocznik manewrowy AST	1	1
14 Wyłącznik nadprądowy S 301 C4	2	2

## Wyposażenie dodatkowe

13 Uchwyt słupowy	2	-
14 Dławik rurowy o 48	4	-
15 Uchwyty kablowe	-	4
16 Kółownik 40x20x2	-	1

Przekroje kabli zasilających i odpływowych  
 Kable zasilające max. 1x5x70 mm  
 Kable odpływowe max. 35 mm  
 Połączenia wykonane linką LGY 10



Generatory Realizator Inwestycji Budowlanych sp. z o.o. 30-313 Katowice ul. Mieszczanka 19  
 tel./fax: (012) 4123645 ; (012) 286-02-35 ; e-mail: pprn@prip.pl, ibn@prip.pl

Projektował: **inż. Michał Ciastoń**

Podpis:

upr.nr. MAPI/0087/PW/OE/04

Adaptował: **mgr inż. Zdzisław Chudy**

upr.nr. NB 231/96 MAPI/E/6375/02

Sprawił: **inż. Bolesław Dziegiel**

upr.nr. 154-km/73 MAPI/E/2216/01

Investor:

**Gmina Cieszyń ul. Rynek 1,  
43-400 Cieszyń**

Nazwa projektu:  
**„Ogród dwóch brzegów 2013-2015. Rewitalizacja przestrzeni i obiektów Cieszyńskiej Wenecji” - Przebudowa sieci energetycznej i oświetleniowej nN.**

**PROJEKT WYKONAWCZY**

Tytuł rysunku:

**Schemat ideowy punktu zapalania - stan proj.**

Skala:

%

Nr rys:

E-7A