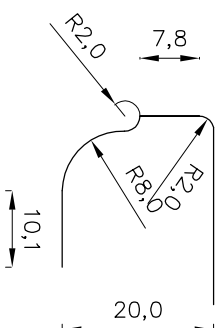
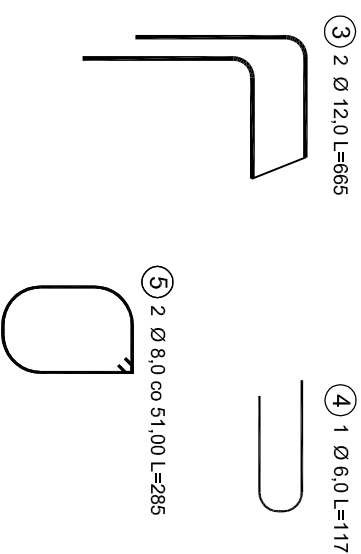
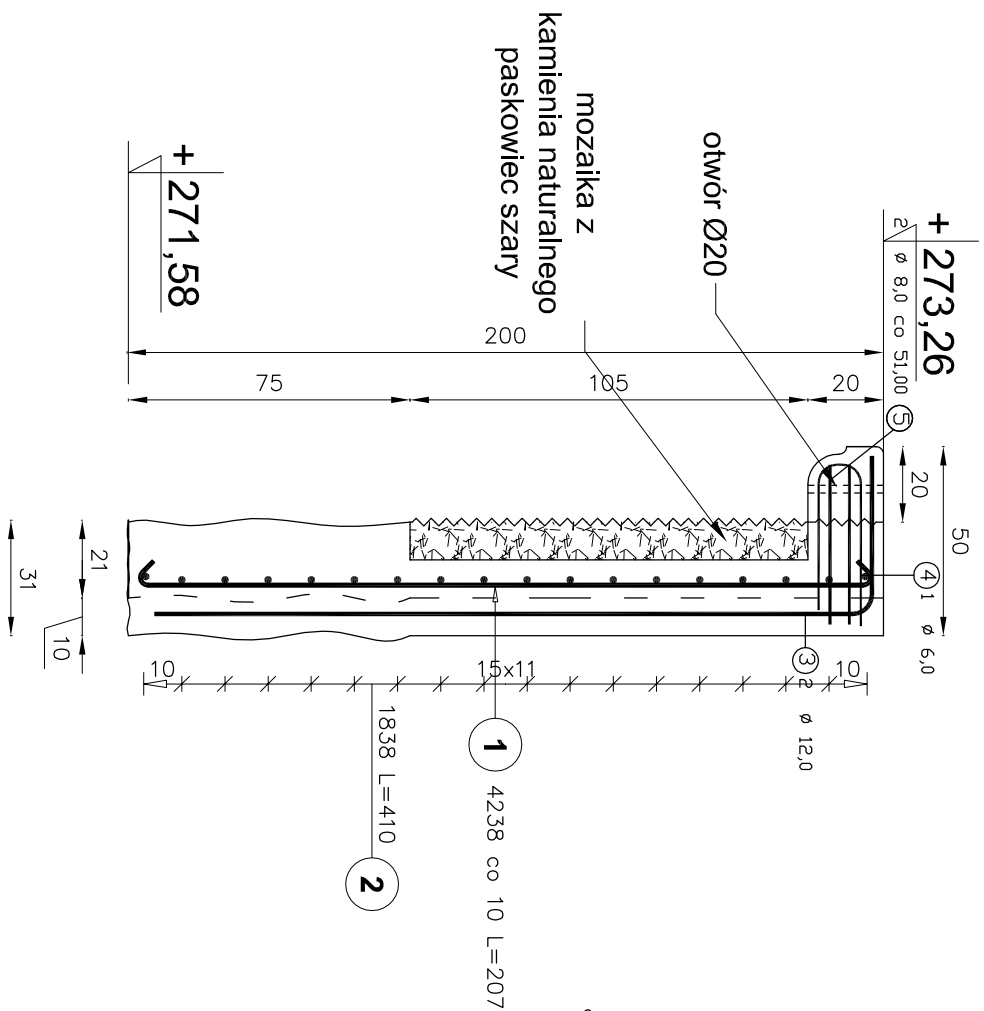


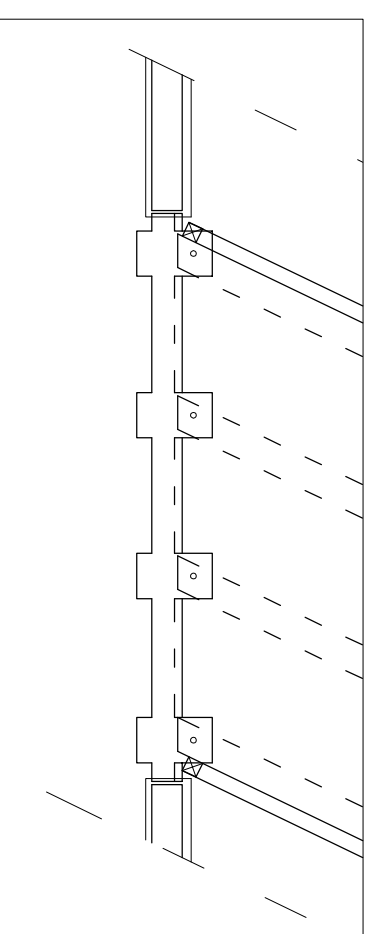
przyczółek mostowy
L=3,76m Skala 1:20
Sztuk 2
wsporników sztuk 8

BETON B25
Stal A0/St0S/
Stal AIIIIN/RB500W/
otulina zbrojenia 3cm



Poz.	Stal	Długość (cm)	Liczba			Długość łączna (m)
			w elementach	elementów	ogółem	
1	A-IIIIN	207	42	2	84	3 6 3 8 3 12
2	8	410	18	2	36	147,60
3	12	666	2	8	16	106,56
4	6	117	1	8	8	9,36
5	8	287	2	8	16	45,92
Długość wg średnic (m)			9,36	367,40	106,56	
Masa 1 m pręta (kg/m)			0,22	0,40	0,89	
Masa łączna wg średnic (kg)			2,08	145,12	94,63	
Masa łączna wg gatunku stali (kg)			241,83			
Ogółem (kg)			241,83			

detal rozmieszczenia
wsporników



- UWAGI!
1. WYMIARY SPRAWDZIĆ NA BUDOWIE.
 2. ROZPATRYWAĆ Z TEKSTEM OPRAWOCOWANIA PROJEKTOWEGO.
 3. ROZPATRYWAĆ Z PROJEKTAMI BRANŻOWYMI.
 4. PRACE PROWADZIĆ ZGODNIE Z Z OBOWIĄZUJĄCYMI POLSKIMI NORMAMI I WARUNKAMI TECHNICZNYMI WYKONANIA I ODBIORU ROBÓT BUDOWLANYCH.
 5. PRZED ROZPOCZĘCIEM ROBÓT WYKONAWCA ZOBOWIĄZANY JEST DO ZAPOZNANIA SIĘ SZCZEGÓLOWEGO Z PROJEKTEM I W PRZYPADKU STWIERDZENIA KOLIZJI LUB WĄTPLIWOŚCI CO DO ZASTOSOWANYCH ROZWIĄZAŃ POWINIEN ZAWIADOMIĆ PROJEKTANTA W CELU ICH WYJAŚNIENIA.
 6. PRZY WYKONYWANIU ELEMENTÓW KONSTRUKCYJNYCH NALEŻY ICH WYMIARY SPRAWDZIĆ Z PROJEKTEM ARCHITEKTURY I W PRZYPADKU STWIERDZENIA KOLIZJI LUB WĄTPLIWOŚCI CO DO ZASTOSOWANYCH ROZWIĄZAŃ ZAWIADOMIĆ PROJEKTANTA W CELU ICH WYJAŚNIENIA.
 7. WYMIARY PRETÓW O ZMIENNEJ DŁUGOŚCI DOBRAĆ NA BUDOWIE
 8. ZBROJENIE WIENCÓW ŁĄCZYĆ WZAJEMNIE NA ZAKŁAD 1000mm.
 9. PRZED BETONOWANIEM SPRAWDZIĆ POŁOŻENIE ZBROJENIA W STOSUNKU DO SPODU PŁYTY - (ODCHYLENIA ±2mm)
 10. PRZY WYKONYWANIU ELEMENTÓW BETONOWYCH NALEŻY POSTĘPOWAĆ ZGODNIE Z NORMA PN-63/B-06251 "ROBOTY BETONOWE I ŻELBETOWE. WYMAGANIA TECHNICZNE".
 11. STOSOWAĆ PIELĘGNACJE BETONU

		Generalny Realizator Inwestycji Budowlanych sp. z o.o. 30-313 Kraków ul.Mieszczanska 19 tel./fax. (012) 4124945 ; (012) 286-02-35 ; e-mail - pmmk@sekapl.klnogrib.pl klnogrib@klnogrib.com	
Projektował:	mgr inż. Roman Mucha	Podpis:	
Opracował:	mgr inż. Barbara Gawlik-Kalondji	Podpis:	
Sprawdził:	mgr inż. Dariusz Krzyk	Podpis:	
Inwestor: Gmina Cieszyn ul. Rynek 1, 43-400 Cieszyn		Tytuł rysunku: ZBROJENIE PRZYZCÓŁKA KLADKI	
Nazwa projektu: "Ogród dwóch brzegów 2013-2015.Rewitalizacja przestrzeni i obiektów Cieszyńskiej Wenecji." - kanał "Młynówki"umocnienia brzegów		Skala: 1:20	
Tytuł rysunku: ZBROJENIE PRZYZCÓŁKA KLADKI		Nr rys.: M-3.4	
PROJEKT WYKONAWCZY			