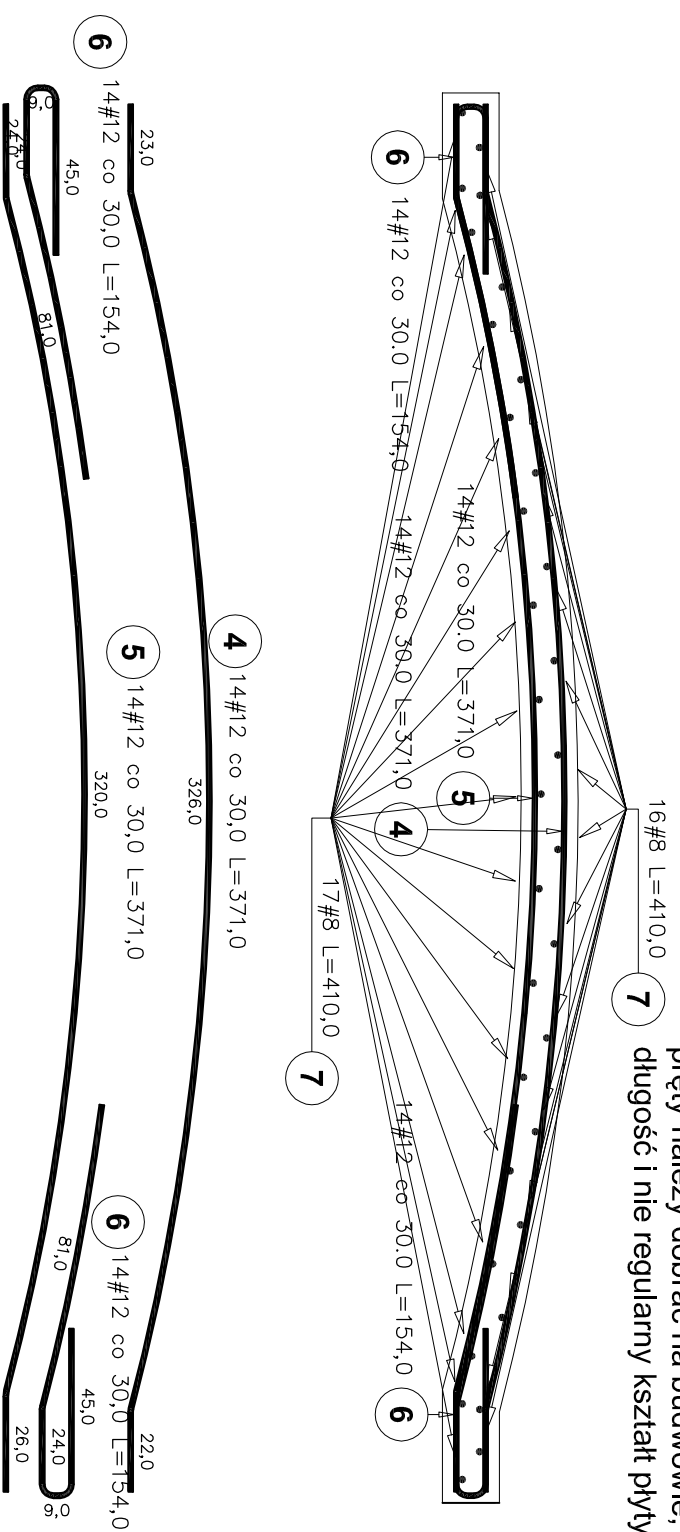
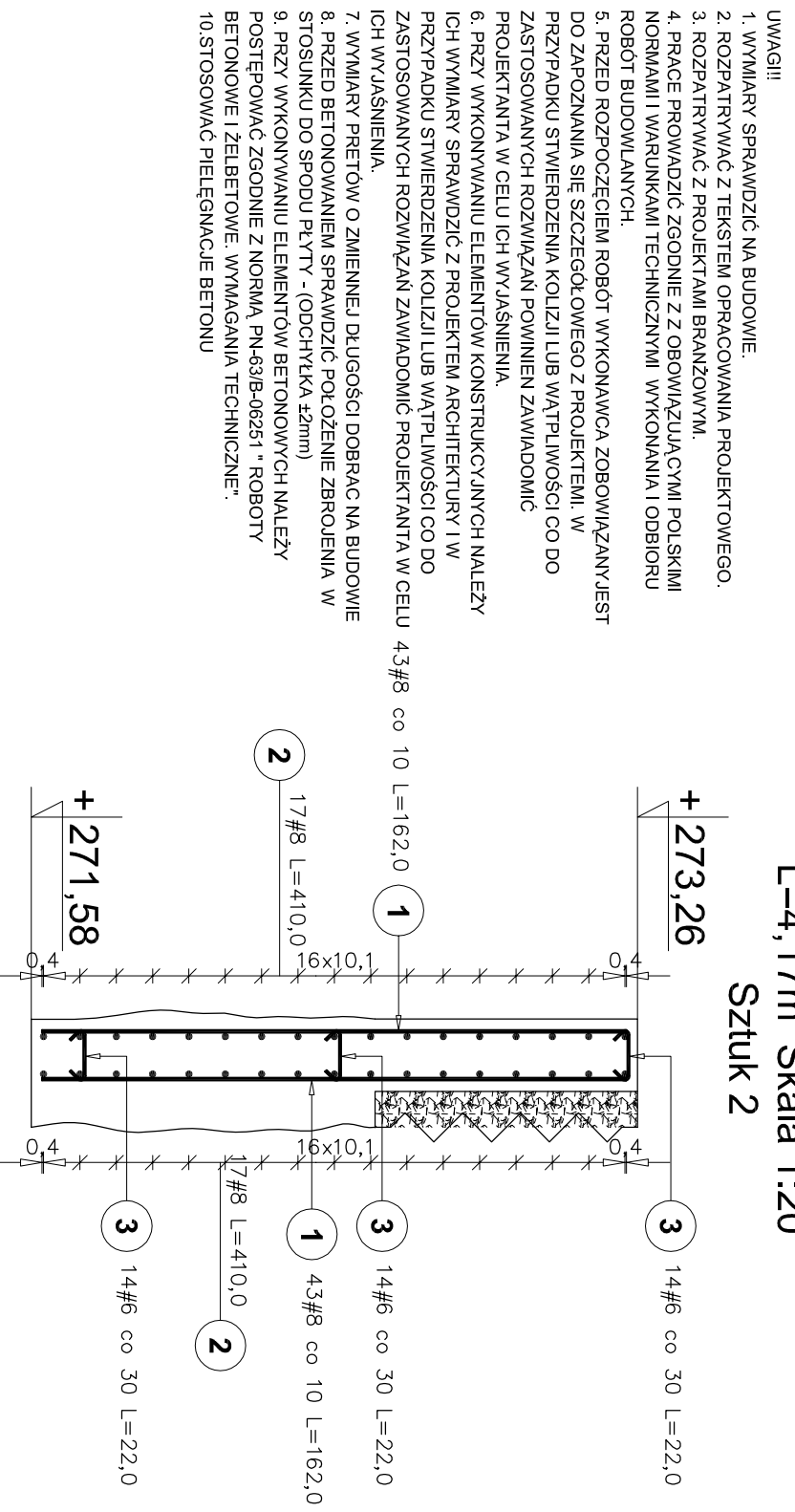


UWAGI!!!
pręty należy dobrać na budowie, ze względu na zmienną długość i nie regularny kształt płyty przejazdowej.

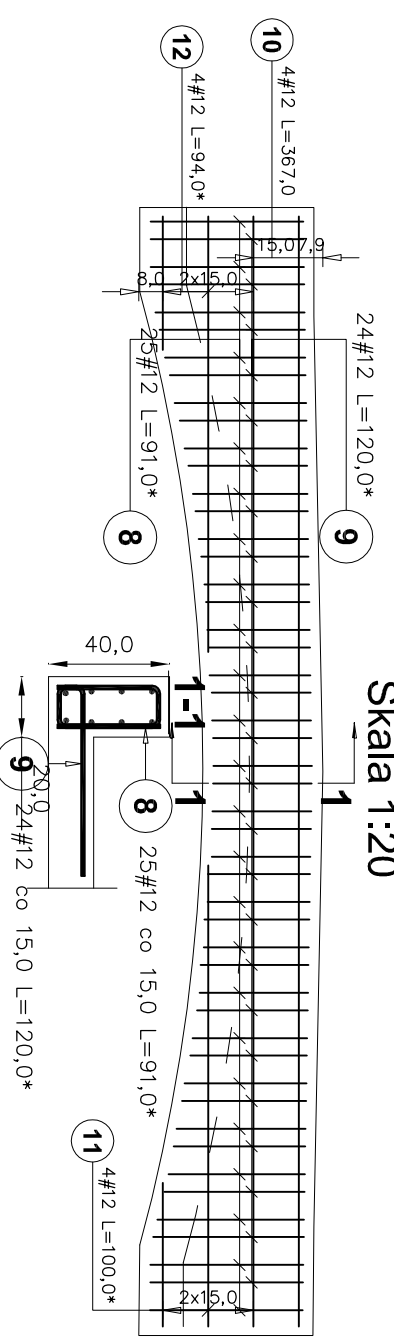


przyciółek mostowy
L=4,17m Skala 1:20
Sztuk 2



Poz.	Stal			Długość (cm)	Liczba			Długość łączna (m)			
	A-0	A-1	A-IIIIN		w elementach	elementów	ogółem	# 6	# 8	# 12	# 8
1				162	86	2	172				278,64
2				410	34	2	68				278,80
3				22	42	2	84	18,48			
4				371	14	1	14	51,94			
5				371	14	1	14	51,94			
6				154	28	1	28	43,12			
7				410	33	1	33	135,30			
8				91 *	25	2	50	45,50			
9				120 *	24	2	48	57,60			
10				12		2		29,36			
11				12		2		8,00			
12				12		2		7,52			
Długość wg średnic (m)								18,48	135,30	294,98	557,44
Masa 1 m pręta (kg/m)								0,22	0,40	0,89	0,40
Masa łączna wg średnic (kg)								4,10	53,44	261,94	220,19
Masa łączna wg gatunku stali (kg)								57,55		261,94	220,19
Ogółem (kg)								539,68			
* Średnia długość											

Żebro usztywniające
Całkowita długość L=3.72m
Sztuk 2
Skala 1:20



- UWAGI!!!**
1. WYMILIARY SPRAWDZIĆ NA BUDOWIE.
 2. ROZPATRYWAĆ Z TEKSTEM OPRAWOWANIA PROJEKTOWEGO.
 3. ROZPATRYWAĆ Z PROJEKTAMI BRANŻOWYM.
 4. PRACE PROWADZIĆ ZGODNIE Z Z OBOWIĄZUJĄCYMI POLSKIMI NORMAMI I WARUNKAMI TECHNICZNYMI WYKONANIA I ODBIORU ROBÓT BUDOWLANYCH.
 5. PRZED ROZPOCZĘCIEM ROBÓT WYKONAWCA ZOBOWIĄZANY JEST DO ZAPOZNANIA SIĘ SZCZEGÓŁOWEGO Z PROJEKTEM, W PRZYPADKU STwierdzenia KOLIZJI LUB WĄTPLIWOŚCI CO DO ZASTOSOWANYCH ROZWIĄZAŃ POWINIEN ZAWIADOMIĆ PROJEKTANTA W CELU ICH WYJAŚNIENIA.
 6. PRZY WYKONYWANIU ELEMENTÓW KONSTRUKCYJNYCH NALEŻY ICH WYMILIARY SPRAWDZIĆ Z PROJEKTEM ARCHITEKTURY I W PRZYPADKU STwierdzenia KOLIZJI LUB WĄTPLIWOŚCI CO DO ZASTOSOWANYCH ROZWIĄZAŃ ZAWIADOMIĆ PROJEKTANTA W CELU ICH WYJAŚNIENIA.
 7. WYMILIARY PRĘTÓW O ZMIENNEJ DŁUGOŚCI DOBRAC NA BUDOWIE
 8. PRZED BETONOWANIEM SPRAWDZIĆ POŁOŻENIE ZBROJENIA W STOSUNKU DO SPODU PŁYTY - (ODCHYLEŃKA ±2mm)
 9. PRZY WYKONYWANIU ELEMENTÓW BETONOWYCH NALEŻY POSTĘPOWAĆ ZGODNIE Z NORMĄ PN-63/B-06251 " ROBOTY BETONOWE I ŻELBETOWE. WYMAGANIA TECHNICZNE".
 10. STOSOWAĆ PIELEGNAJCIE BETONU

BETON B25
Stal A0/St0S/
Stal AI/St3S/
Stal AIIIN/Rb500W/
otulina zbrojenia 3cm
gr. płyty 15cm



Generálny Realizátor Inwestícií Budovateľných Strojov 30-313 Krakov ul. Kafarszanska 19
tel./fax: (0)21 412 26 46 : (0)21 266 02 35 : e-mail: grib@grib.pl, info@grib.pl, biuro@grib.pl

Projekował: **mgr inż. Roman Mucha**
upr.nr. UAN 412/88

Podpis:

Opracował: **mgr inż. Barbara Gawlik-Kalondji**

Podpis:

Sprawdził: **mgr inż. Dariusz Krzyk**
410/2000 MAP/BOI/2338/01

Investor: **Gmina Cieszyń ul. Rynek 1,**
43-400 Cieszyń

Nazwa projektu:

"Ogród dwóch brzegów 2013-2015. Rewitalizacja przestrzeni i obiektów Cieszyńskiej Wenecji." - kanał "Młynówki" umocnienia brzegów

PROJEKT WYKONAWCZY

Tytuł rysunku: **ZBROJENIE PŁYTY PRZEJAZDOWEJ**

ZBROJENIE ŻEBRA USZTYWIAJĄCEGO
ZBROJENIE PRZYCZÓŁKA

Skala: **1:20/25**

Nr.r/s: **M-2.2**