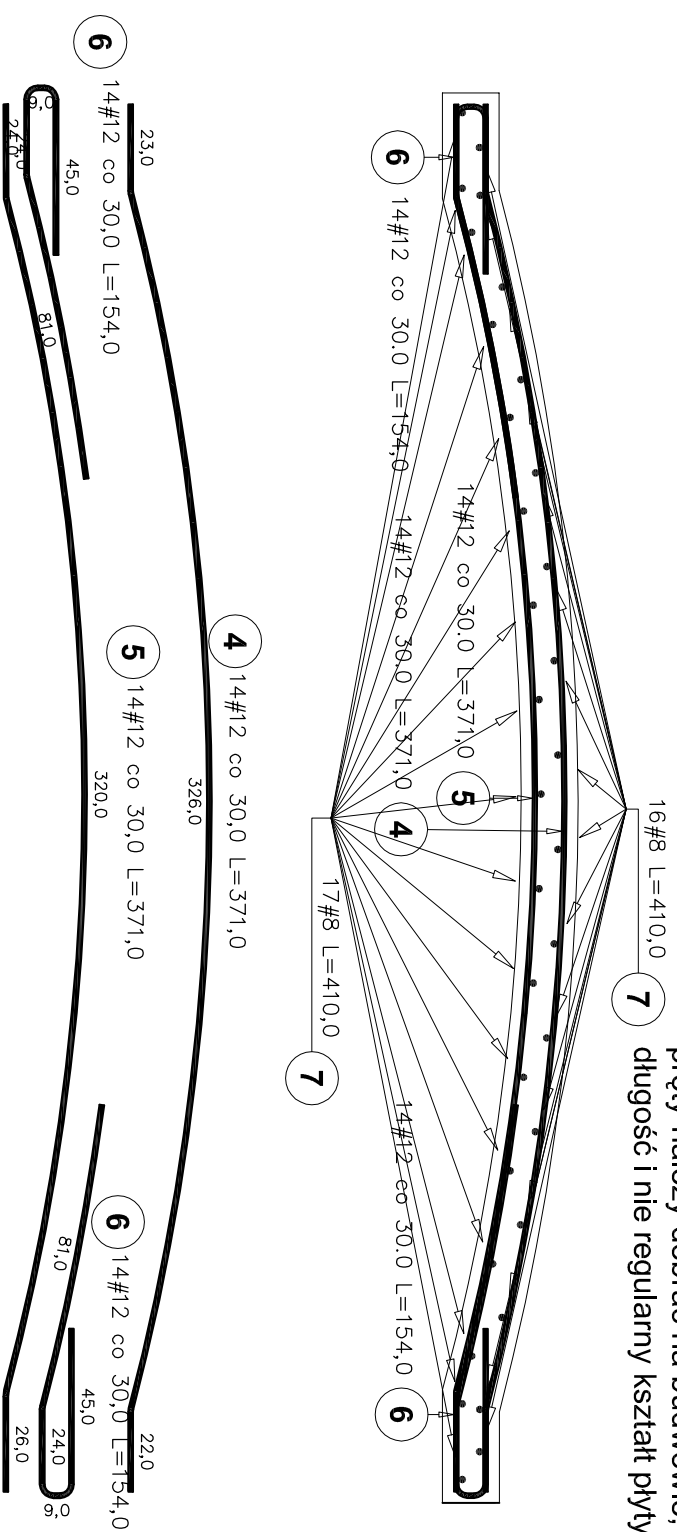
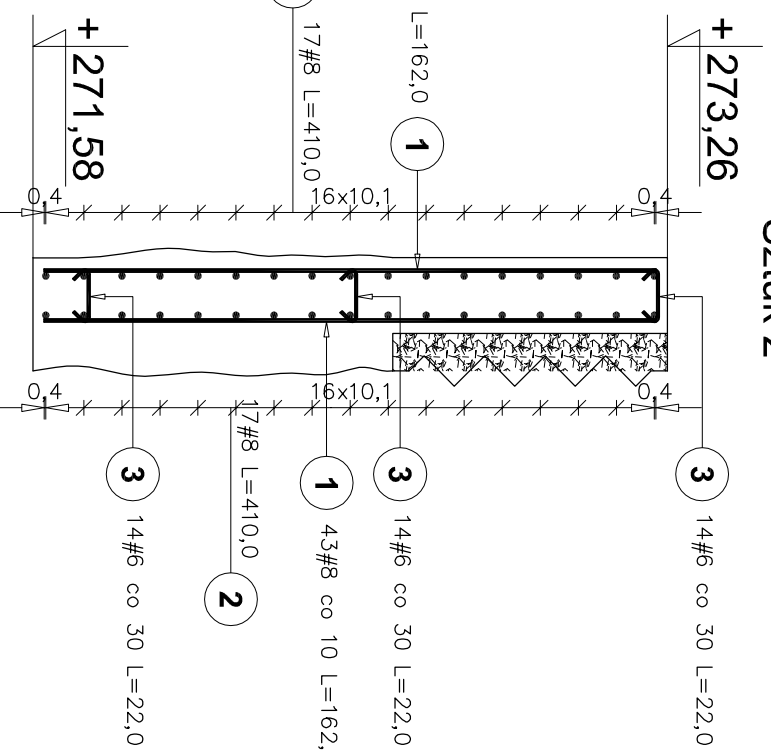


**UWAGI!!!**  
pręty należy dobrać na budowie, ze względu na zmienną długość i nie regularny kształt płyty przejazdowej.

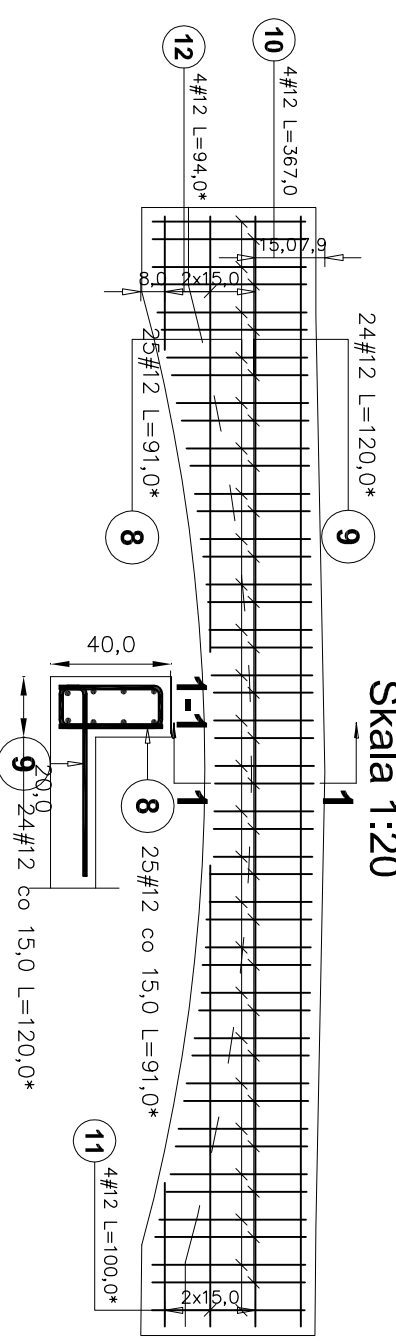


**przyciółek mostowy**  
**L=4,17m Skala 1:20**  
**Sztuk 2**



Poz.	Stal			Długość (cm)	Liczba	Długość łączna (m)						
	#	A-0	A-I			A-IIIN	w elementach	ogółem	# 6	# 8	# 12	# 8
1				162	86	2	172					278,64
2				410	34	2	68					278,80
3				22	42	2	84	18,48				
4				371	14	1	14					
5				371	14	1	14					
6				154	28	1	28					
7				410	33	1	33			135,30		
8				12	91 *	2	50					45,50
9				120 *	24	2	48					57,60
10				12		2						29,36
11				12		2						8,00
12				12		2						7,52
Długość wg średnic (m)								18,48	135,30	294,98	557,44	
Masa 1 m pręta (kg/m)								0,22	0,40	0,89	0,40	
Masa łączna wg średnic (kg)								4,10	53,44	261,94	220,19	
Masa łączna wg gatunku stali (kg)								57,55				261,94
Ogółem (kg)												539,68
* Średnia długość												

**Żebro usztywniające**  
**Całkowita długość L=3.72m**  
**Sztuk 2**  
**Skala 1:20**



- UWAGI!!!**
1. WYMIARY SPRAWDZIĆ NA BUDOWIE
  2. ROZPATRYWAĆ Z TEKSTEM OPRAWOWANIA PROJEKTOWEGO.
  3. ROZPATRYWAĆ Z PROJEKTAMI BRANŻOWYMI.
  4. PRACE PROWADZIĆ ZGODNIE Z OBOWIĄZUJĄCYMI POLSKIMI NORMAMI I WARUNKAMI TECHNICZNYMI WYKONANIA I ODBIORU ROBOT BUDOWLANYCH.
  5. PRZED ROZPOCZĘCIEM ROBOT WYKONAWCA ZOBOWIĄZANY JEST DO ZAPOZNANIA SIĘ SZCZEGÓLNEGO Z PROJEKTEM, W PRZYPADKU STWIERDZENIA KOLIZJI LUB WĄTPLIWOŚCI CO DO ZASTOSOWANYCH ROZWIĄZAŃ POWINIEN ZAWIADOMIĆ PROJEKTANTA W CELU ICH WYJAŚNIENIA.
  6. PRZY WYKONYWANIU ELEMENTÓW KONSTRUKCYJNYCH NALEŻY ICH WYMIARY SPRAWDZIĆ Z PROJEKTEM ARCHITEKTURY I W PRZYPADKU STWIERDZENIA KOLIZJI LUB WĄTPLIWOŚCI CO DO ZASTOSOWANYCH ROZWIĄZAŃ ZAWIADOMIĆ PROJEKTANTA W CELU ICH WYJAŚNIENIA.
  7. WYMIARY PRĘTÓW O ZMIENNEJ DŁUGOŚCI DOBRAĆ NA BUDOWIE
  8. PRZED BETONOWANIEM SPRAWDZIĆ POŁOŻENIE ZBRÓJENIA W STOSUNKU DO SPÓDU PŁYTY - (ODCHYLEŃKA ±2mm)
  9. PRZY WYKONYWANIU ELEMENTÓW BETONOWYCH NALEŻY POSTĘPOWAĆ ZGODNIE Z NORMĄ PN-63:B-06251 "ROBOTY BETONOWE I ŻELBETOWE. WYMAGANIA TECHNICZNE".
  10. STOSOWAĆ PIELĘGNACJE BETONU

**BETON B25**  
**Stal A0/St0S/**  
**Stal AI/ST3S/**  
**Stal AIIN/RB500W/**  
otulina zbrojenia 3cm  
gr. płyty 15cm



Generalny Realizator Inwestycji Budowlanych Sp. z o.o. 30-313 Kraków ul. Kafarzańska 19  
tel./ fax: (0)21 412 26 95 ; (0)21 266 02 35 ; e-mail: grib@grib.pl, info@grib.pl, biuro@grib.pl

Projektował: **mgr inż. Roman Mucha**  
upr.nr. UAN 412/88

Opracował: **mgr inż. Barbara Gawlik-Kalondji**

Sprawił: **mgr inż. Dariusz Krzyk**  
410/2000 MAP/BOI2338/01

Investor: **Gmina Cieszyń ul. Rynek 1,**  
**43-400 Cieszyń**

Nazwa projektu:

"Ogród dwóch brzegów 2013-2015. Rewitalizacja przestrzeni i obiektów Cieszyńskiej Wenecji." - kanał "Młynówki" umocnienia brzegów

**PROJEKT WYKONAWCZY**

Tytuł rysunku: **ZBROJENIE PŁYTY PRZEJAZDOWEJ**

**ZBROJENIE ŻEBRA USZTYWIAJĄCEGO**

**ZBROJENIE PRZYCZÓŁKA**

Skala:

**1:20**

Nr.rys:

**M-2.2**