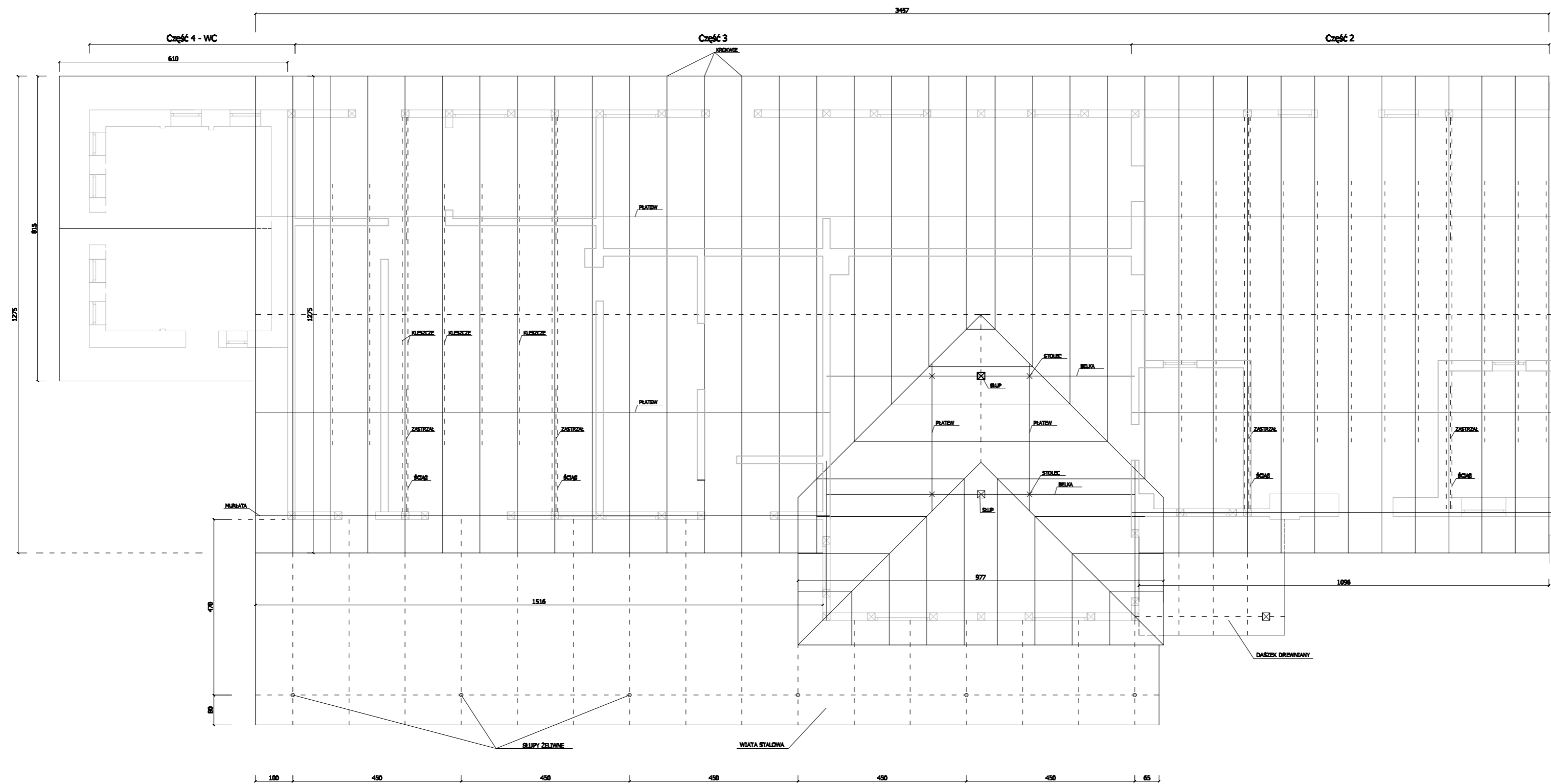


## Schemat konstrukcji dachu - część 2 i 3 - 1:100



TEMAT:	Ekspertyza techniczna budynku dworca PKP w Cieszynie, ul. Hajduka	
ZAMAWIAJĄCY:	GMINA CIESZYŃ, Rynek 1, 43-400 Cieszyń	DATA: 15.10.2013 r.
TYTUŁ RYSUNKU:	Schemat konstrukcji dachu - część 2 i 3	SKALA: 1:100
AUTOR:	mgr inż. Bronisław NOWAK	NR RYS. 5