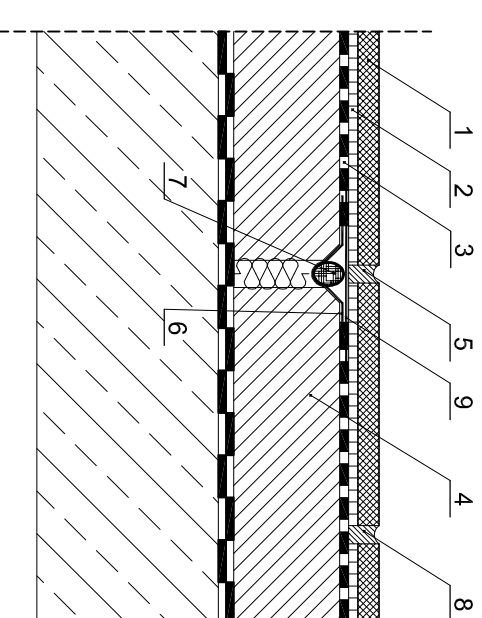
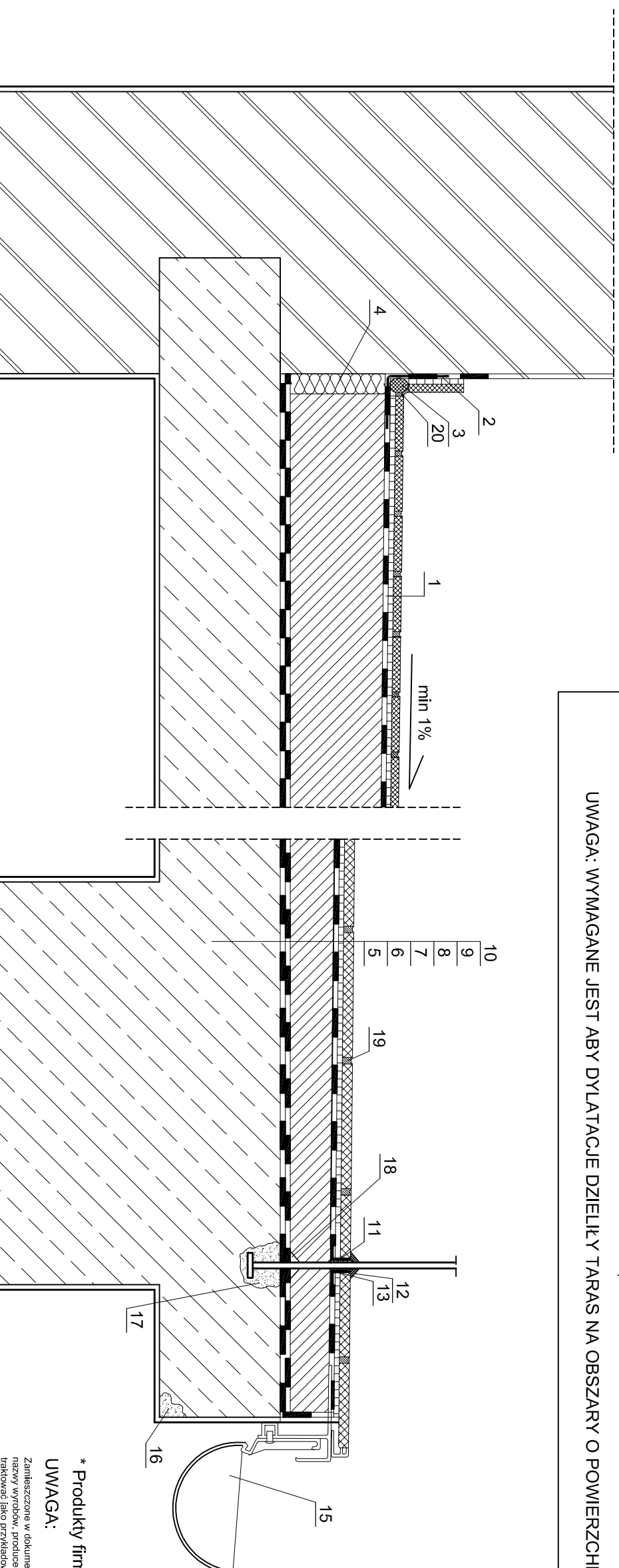


SZCZEGÓŁ DYLATACJI

1. Płytki gresowe mrozoodporne, antypoślizgowe
2. Elastyczny klej do płytek UNIFIX-2K
3. Uszczelnienie AQUAFIN-2K
4. Jastyłoch cementowy wzmocniony siatką zbrojeniową Ø 3mm o oczku 10x10 cm
5. Wypełnienie elastyczne ESCOSIL 2000 UW
6. Taśma ASO-Dichtband 2000S
7. ASO-Vorfullmaterial - wypełnienie
8. ASO-Flextuge
9. Taśma ASO-Dichtband 2000



UWAGA: WYMAGANE JEST ABY DYLATACJE DZIELIŁY TARAS NA OBSZARY O POWIERZCHNI NIE WIĘKSZEJ NIŻ 9m²



- * 1. Uszczelnienie AQUAFIN-2K
- * 2. Uszczelnienie naroża ASO-Dichtband-2000-Ecken
- * 3. ASO-Vorfullmaterial
- * 4. Styropian gr. 2 cm
- * 5. Płyta żelbetowa
- * 6. Warstwa posłizgowa - filia budowlana 2x zbrojoniową Ø 3mm o oczku 10x10 cm gr min 4 cm
- * 7. Jastyłoch cementowy wzmocniony siatką
- * 8. Uszczelnienie Aquafin-2K
- * 9. Elastyczny klej do płytek UNIFIX-2K
- * 10. Płytki ceramiczne mrozoodporne, antypoślizgowe

- * 11. Gruntowanie UNIFLEX-B
- * 12. Uszczelnienie elastyczne Escosil - 2000
- * 13. Podkładka uszczelniająca Aso-Dichtmanschette
- * 14. Uszczelnienie elastyczne Escosil - 2000
- * 15. System rynnowy Schlüter Bara RTK
- * 16. Odtworzenie krawędzi i detali Renotherm-GS
- * 17. Cement montażowy Asocret-VM97
- * 18. Uszczelnienie masą bitumiczną
- * 19. Spoina elastyczna ASO-Flextuge
- * 20. ESCOSIL-2000

* Produkty firmy Schomburg
UWAGA:

Zamieszczone w dokumentacji projektowej marki i nazwy wyrobów, producentów, dystrybutorów itp. należy traktować jako przykładowe. W ofercie można znaleźć wyroby innych marek i producentów o parametrach technicznych i właściwościach użytkowych odpowiadających wyrobom opisany w projekcie (wyroby równoważnej). Wykonawca ponosi pełną odpowiedzialność względem Zamawiającego za zastosowanie wyrobów budowlanych.

Pro-Admini S.C. 43-410 Zebrydowice, ul. Dworcowa 11		Nr upr.:	Podpis
Imię i Nazwisko			
mgr inż. Alina Kopicz-Zajęc		241/86	
Wykonania:			
Nazwa opracowania:		Modernizacja i rozbudowa pawilonu sportowego - zaplecza dla basenu pływackiego przy Al. Łyska w Cieszyńcu	
Inwestor:		Urząd Miejski w Cieszyńcu Rynek 1, 43-400 Cieszyń	
Nazwa rysunku:		Skala:	Nr rys.:
Szczegół tarasu		1:5	16