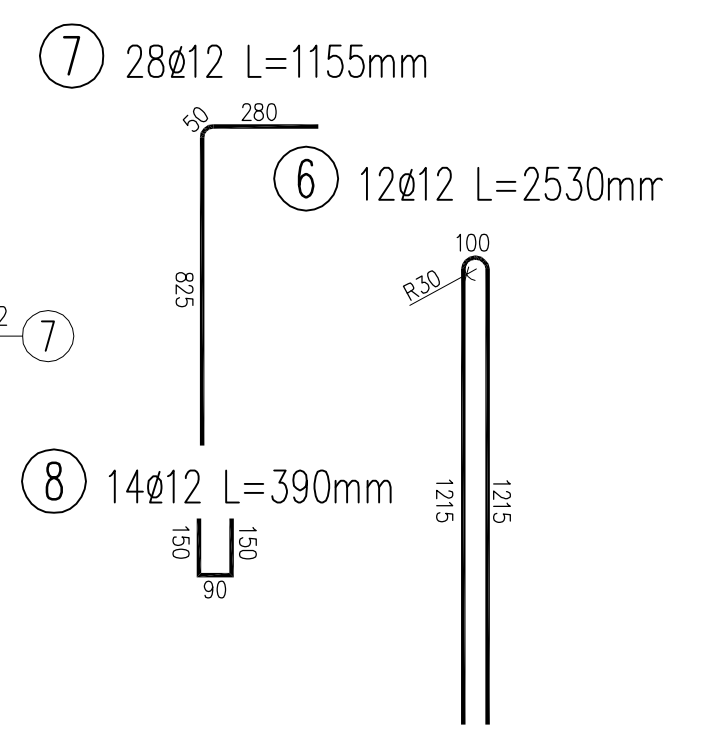
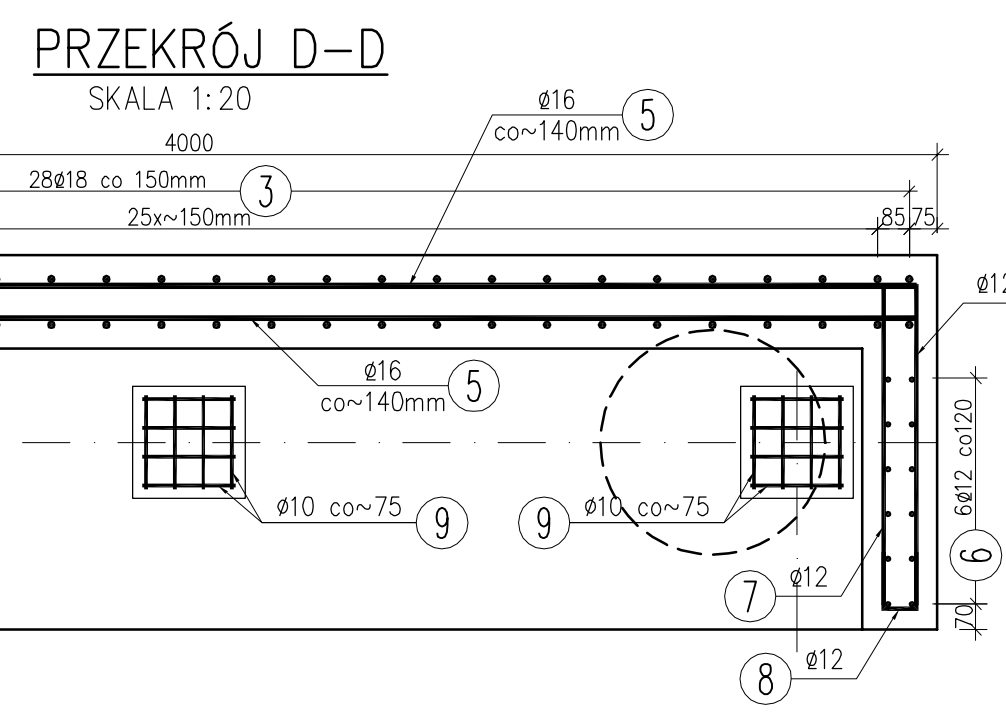
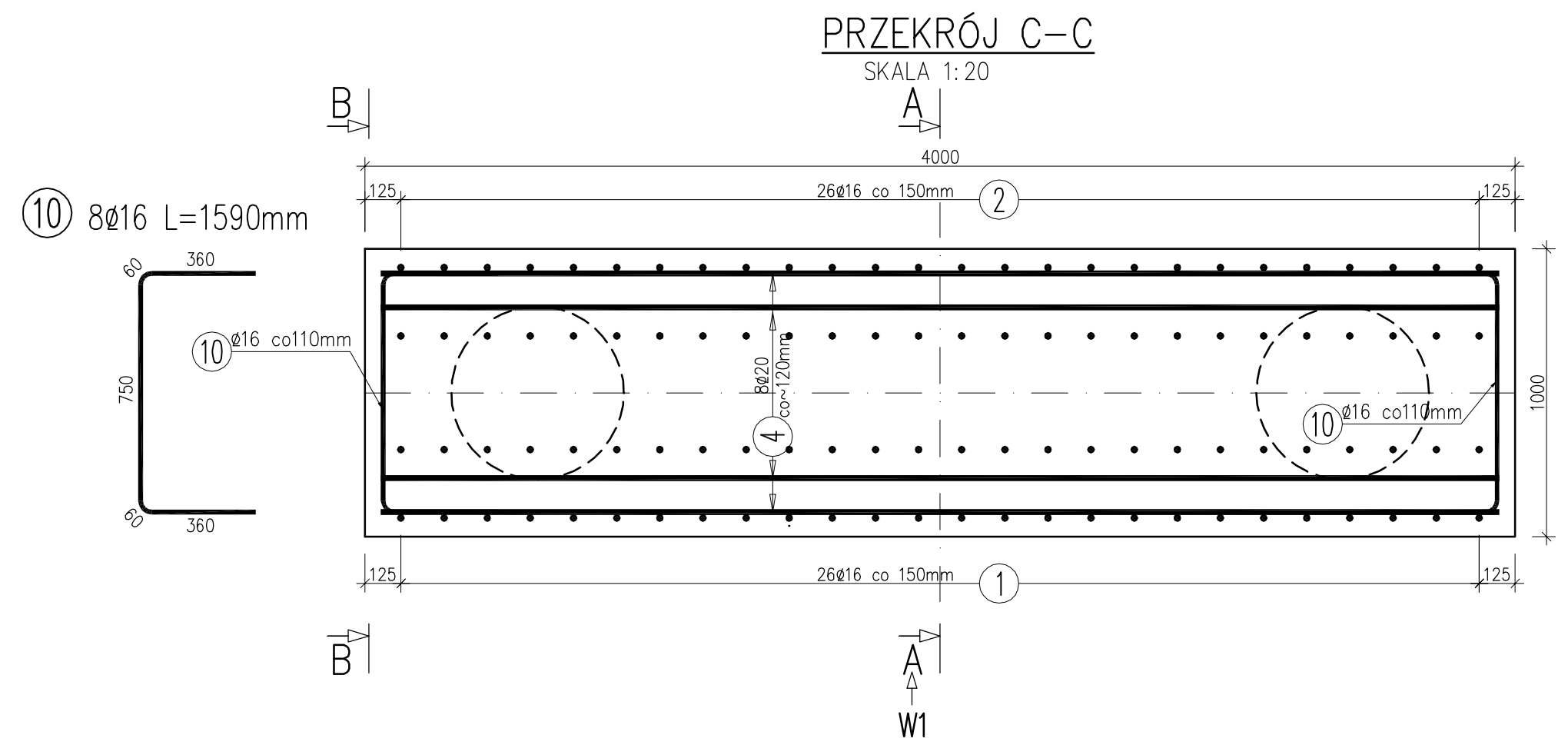
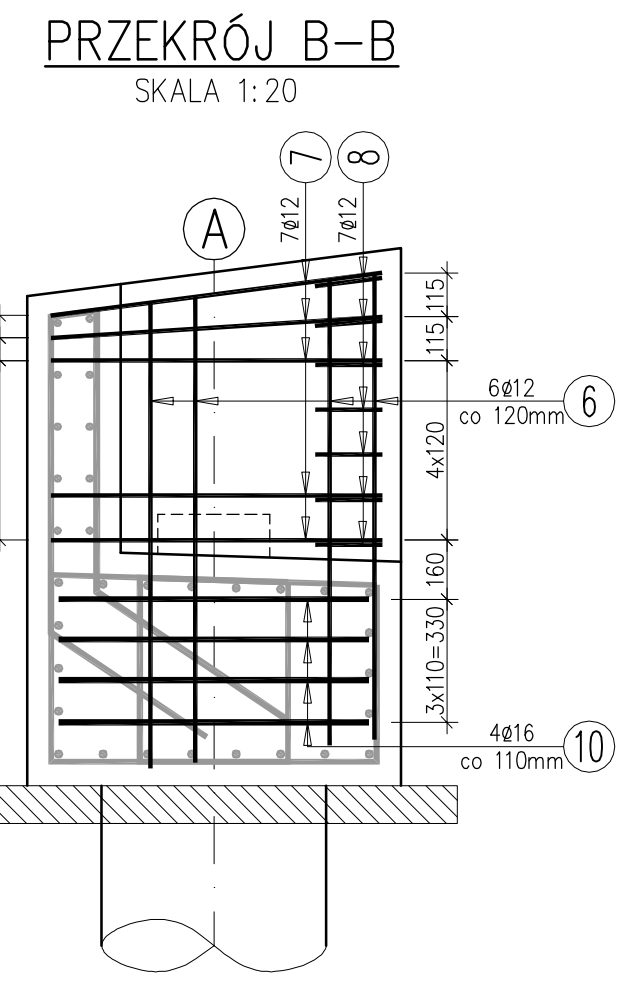


- UWAGI:
1. Przyczołek B wykonać analogicznie jak przyczołek A
 2. Ostre krawędzie fazować 20x20mm.
 3. Wymiary podano w milimetrach.
 4. Zbrojenie z wymiarowano osiowo..



WYKAZ ZBROJENIA

Nr pręta	Średnica [mm]	Liczba [szt]	Długość [mm]	Długość ogólna [m]					Uwagi
				St3S Ø12	BS1500S Ø12	BS1500S Ø16	BS1500S Ø18	BS1500S Ø20	
Element: PRZYCZÓLEK									
1	Ø16	26	2430			63.18			
2	Ø16	26	2445			63.57			
3	Ø18	28	2795				78.26		
4	Ø20	22	3890					85.58	
5	Ø16	10	3890			38.90			
6	Ø12	12	2530		30.36				
7	Ø12	28	1155		32.34				
8	Ø12	14	390		5.46				
9	Ø10	24	1040	24.96					
10	Ø16	8	1590			12.72			
Długość razem [m]				24.96	68.16	178.37	78.26	85.58	
Masa jednostkowa [kg/m]				0.888	0.888	1.578	1.998	2.466	
Masa razem [kg]				22.2	60.5	281.5	156.4	211.0	
Masa wg stali [kg]				709.4					
Masa ogólna [kg]				732					
Wykonać 2 szt.				2 x 732 = 1464 kg					

Beton: B35 (C30/37) $V = 2 \times 4,0 = 8,0 \text{ m}^3$
 Stal zbroj.:St3S $G = 2 \times 22.2 = 44.4 \text{ kg}$
 BS1500S $G = 2 \times 709.4 = 1419 \text{ kg}$
 Razem $G = 2 \times 732 = 1464 \text{ kg}$

INWESTOR:	GMINA CIESZYN 43-400 CIESZYN, RYNEK 1		
ZADANIE:	ROZBUDOWA KOMPLEKSU SPORTOWO - REKREACYJNEGO "POD WAŁKĄ", ETAP I BUDOWA ŚCIEŻKI ROWEROWEJ WZDŁUŻ AL. ŁYSKA MOST PRZEZ MŁYNÓWKĘ		
SKALA:	1:20	NR. RYSUNKU:	PW - 06
DATA:	10.2008		
TYTUŁ RYSUNKU:	RYSUNEK ZBROJENIOWY PRZYCZÓŁKÓW		
FUNKCJA:	TYTUŁ, IMIĘ, NAZWISKO:	NR. UPRAWNIENI:	PODPIS:
PROJEKTOWAŁ:	mgr inż. Lech Marcisz	102/89-88	
SPRAWDZIŁ:	mgr inż. Andrzej Zaniat	RINB-W-U-3342/77/98	