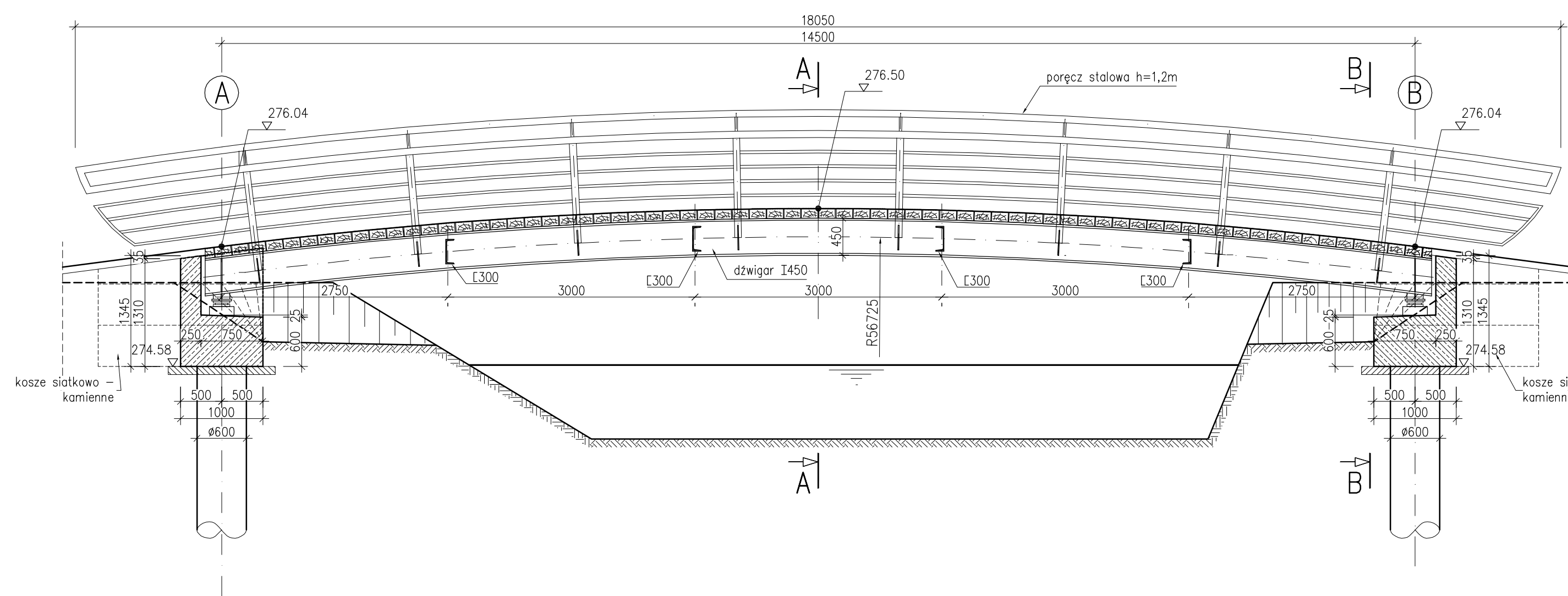


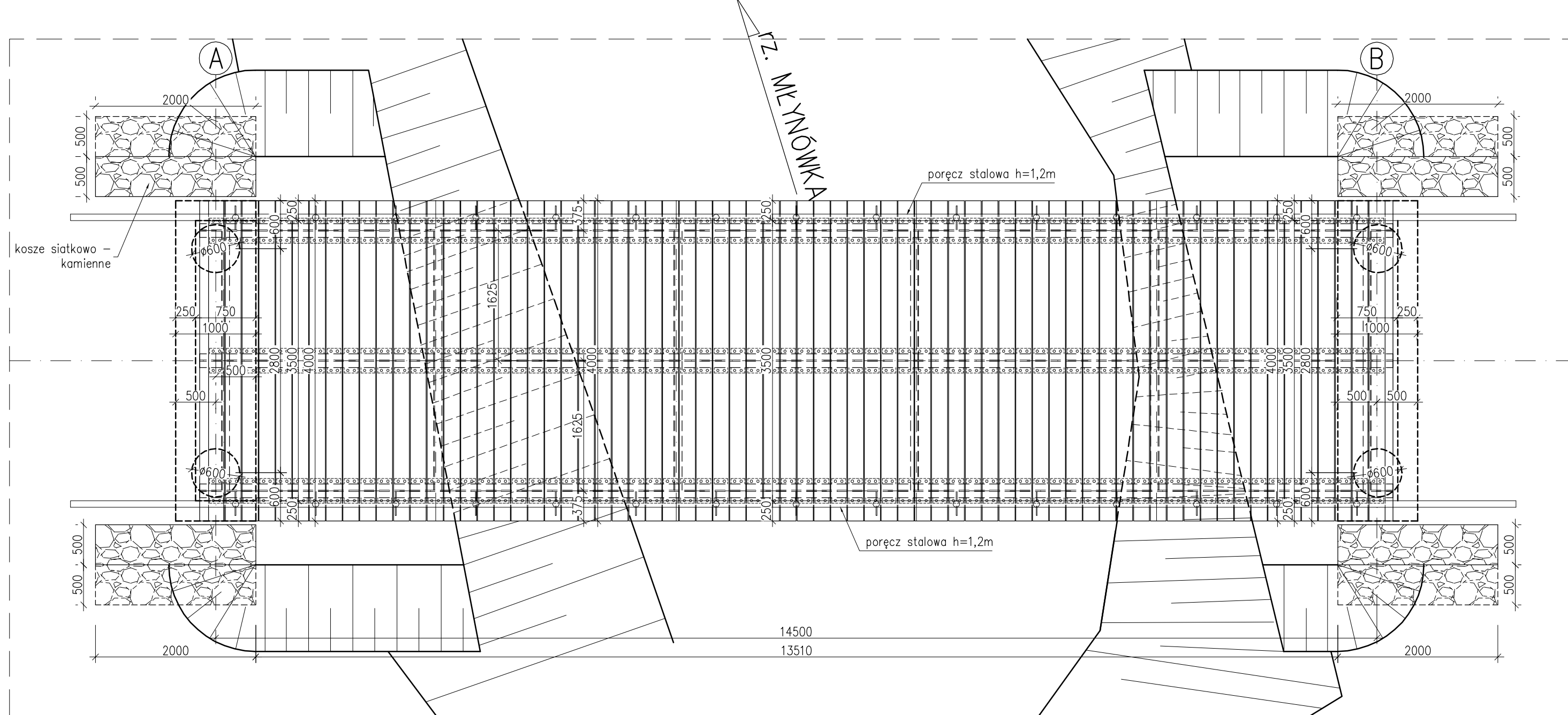
### PRZEKRÓJ PODŁUŻNY

SKALA 1:50



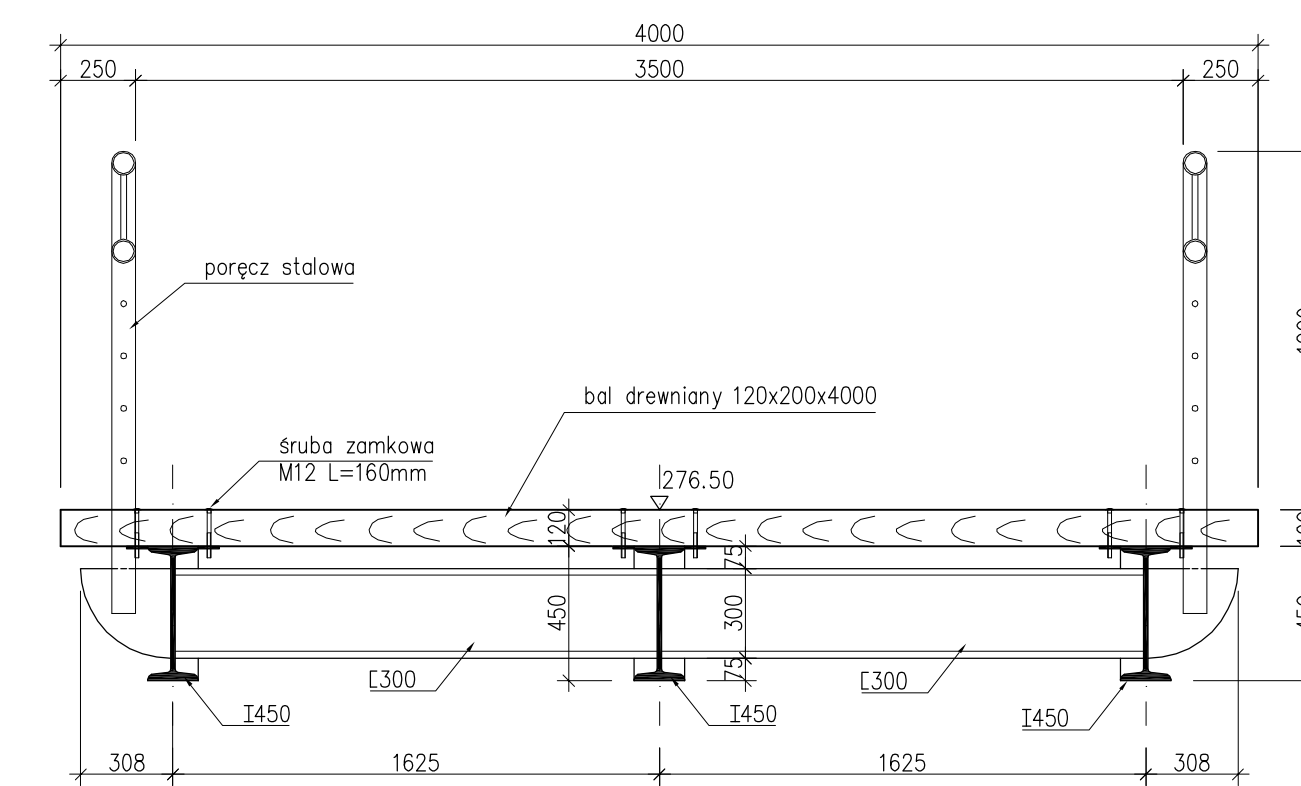
### RZUT Z GÓRY

SKALA 1:50



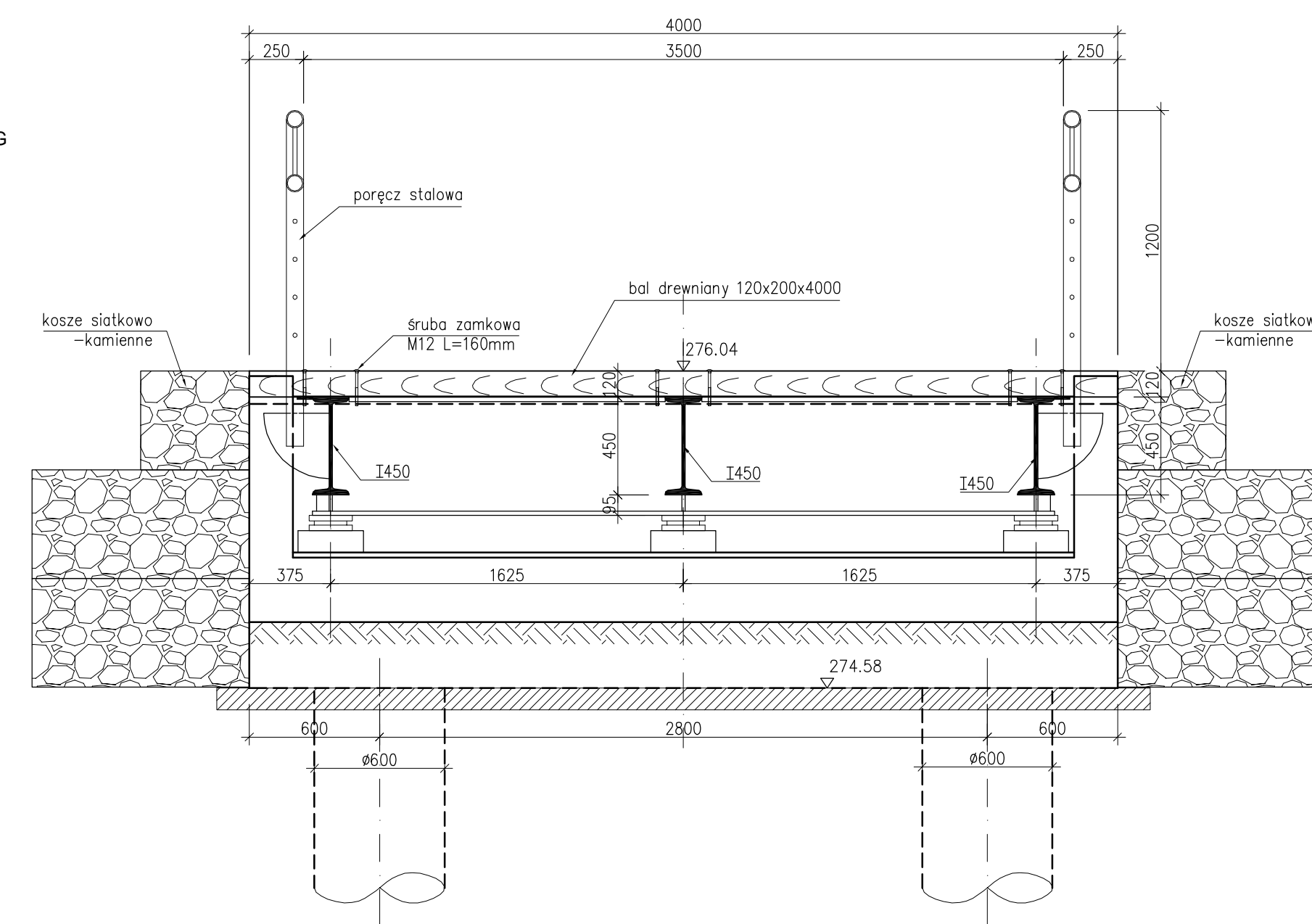
### PRZEKRÓJ A-A

SKALA 1:25

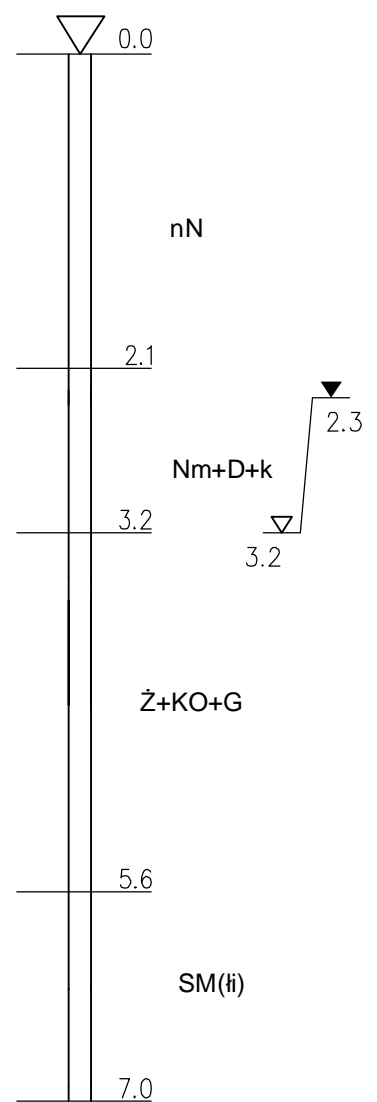


### PRZEKRÓJ B-B

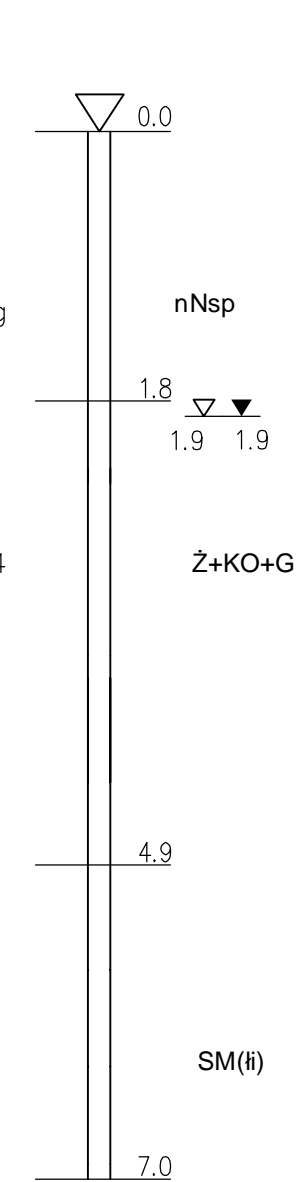
SKALA 1:25



Nr 1  
275,95



Nr 2  
275,43



INWESTOR:		GMINA CIESZYN 43-400 CIESZYN, RYNEK 1	
ZADANIE: ROZBUDOWA KOMPLEKSU SPORTOWO – REKREACYJNEGO "POD WAŁKĄ", ETAP I BUDOWA ŚCIEŻKI ROWEROWEJ WZDŁUŻ AL. ŁYSKA MOST PRZEZ MŁYNÓWKĘ			
SKALA:	1:50, 1:25	NR. RYSUNKU:	PW – 03
DATA:	10.2008		
TYTUŁ RYSUNKU: RYSUNEK OGÓLNY			
FUNKCJA:	TYTUŁ, IMIĘ, NAZWISKO:	NR. UPRAWNIENI:	PODPIS:
PROJEKTOWAŁ:	mgr inż. Lech Marcisz	102/89-88	
SPRAWDZIŁ:	mgr inż. Andrzej Zaniat	RINB-W-U-3342/77/98	