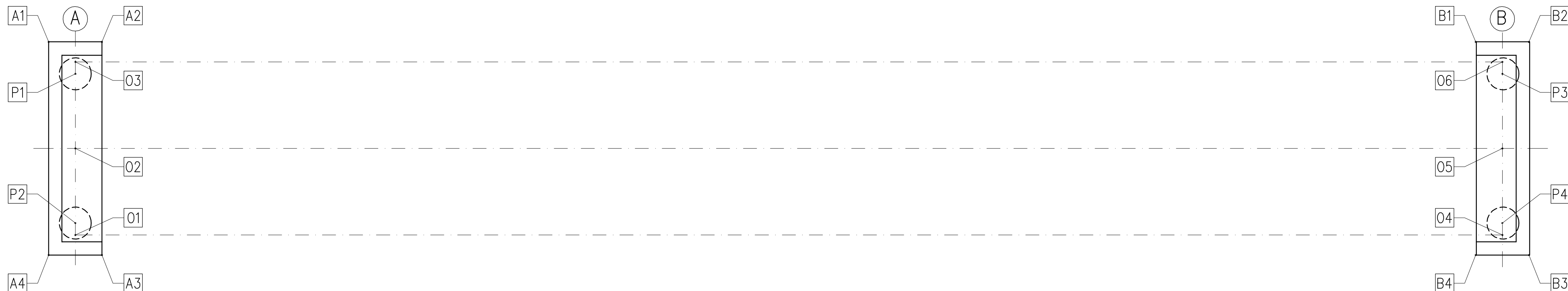


RYSUNEK WYTYCZENIOWY  
SKALA 1:50



WSPÓLRZĘDNE PUNKTÓW			
Lp.	PUNKT	X	Y
1.	P1	213364,01	811753,36
2.	P2	213361,29	811752,71
3.	P3	213370,18	811727,28
4.	P4	213367,45	811726,63
5.	O1	213361,07	811752,66
6.	O2	213362,65	811753,04
7.	O3	213364,23	811753,41
8.	O4	213367,24	811726,58
9.	O5	213368,82	811726,95
10.	O6	213370,40	811727,33
11.	A1	213364,48	811753,98
12.	A2	213364,71	811753,01
13.	A3	213360,82	811752,09
14.	A4	213360,59	811753,06
15.	B1	213370,65	811727,90
16.	B2	213370,88	811726,93
17.	B3	213366,99	811726,00
18.	B4	213366,76	811726,97

INWESTOR:				GMINA CIESZYN 43-400 CIESZYN, RYNEK 1			
ZADANIE:				ROZBUDOWA KOMPLEKSU SPORTOWO – REKREACYJNEGO "POD WAŁKĄ" , ETAP I BUDOWA ŚCIEZKI ROWEROWEJ WZDŁUŻ AL. ŁYSKA MOST PRZEZ PUŃCÓWKĘ			
SKALA:	1:50	NR. RYSUNKU:		PW – 04			
DATA:	10.2008						
TYTUŁ RYSUNKU:				RYSUNEK WYTYCZENIOWY			
FUNKCJA:	TYTUŁ, IMIĘ, NAZWISKO:			NR. UPRAWNIEŃ:	PODPIS:		
PROJEKTOWAŁ	mgr inż. Lech Marcisz			102/89-88			
SPRAWDZIŁ	mgr inż. Andrzej Zaniat			RINB-VI-U-3342/77/98			