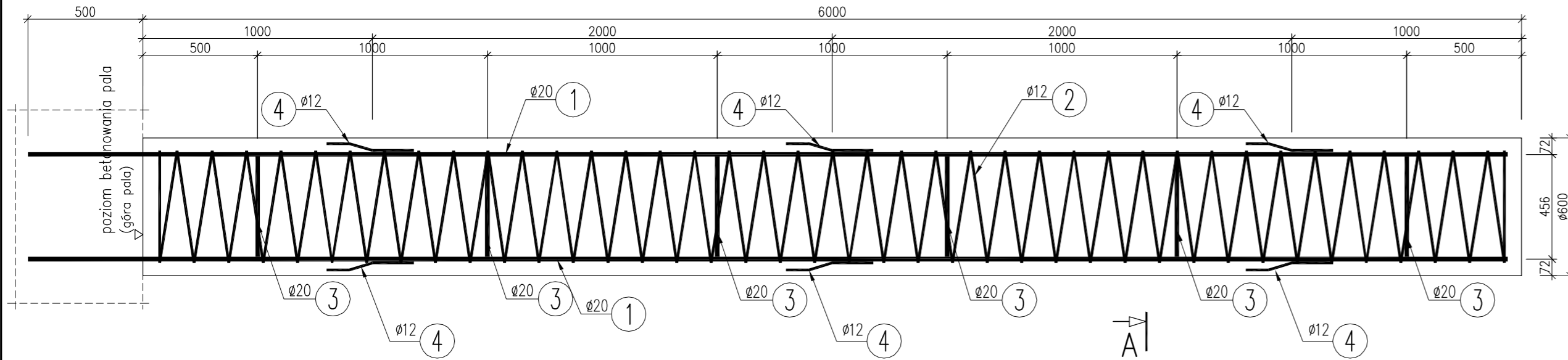
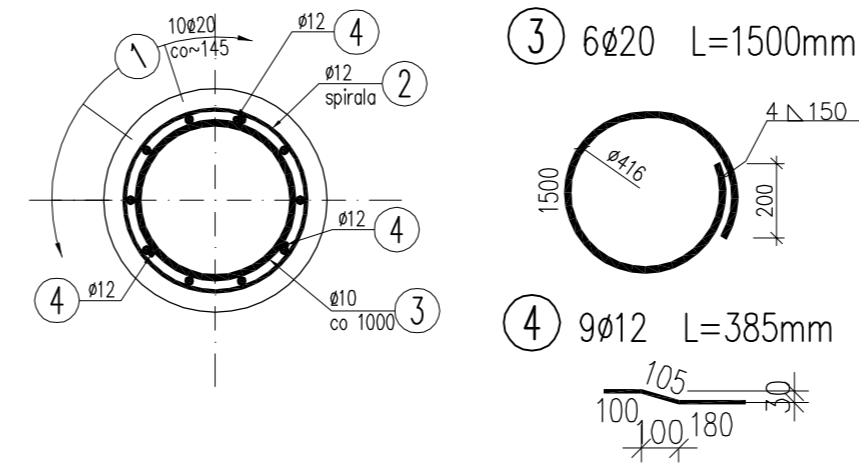


PRZEKRÓJ B-B
SKALA 1:20

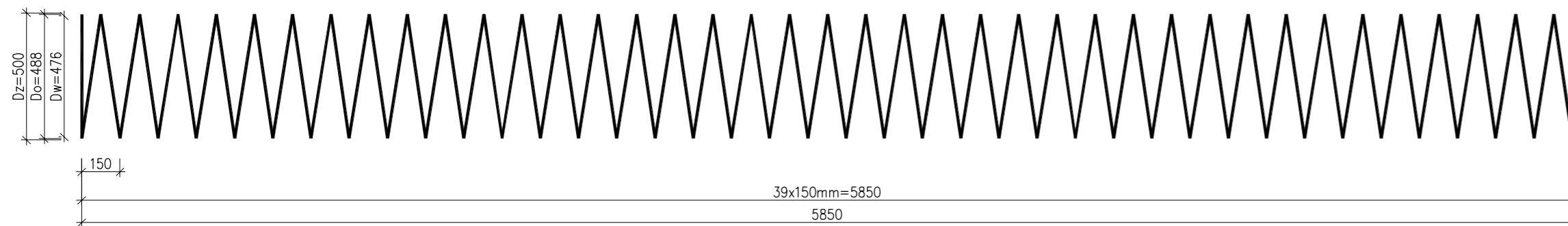


PRZEKRÓJ A-A
SKALA 1:20



① 10 ϕ 20 L=6440mm
6440

② 1 ϕ 12 L=61125mm
60405 + 720 (6 zakładów 10d) = 61125



WYKAZ ZBROJENIA

Nr pręta	Średnica [mm]	Liczba [szt]	Długość [mm]	Długość ogólna [m]		Uwagi
				St3S ϕ 12	BSt500S ϕ 20	
Element: PAL L=6,0m						
1	ϕ 20	10	6440		64.40	
2	ϕ 12	1	61125	61.13		
3	ϕ 20	6	1500		9.00	
4	ϕ 12	9	385	3.47		
Długość razem [m]				64.6	73.4	
Masa jednostkowa [kg/m]				0.888	2.466	
Masa razem [kg]				57.4	181.0	
Masa wg stali [kg]				57	181	
Masa ogólna [kg]				238		
Wykonać 4 szt.				4 x 238 = 952 kg		

Beton: B25 (C20/25) $V = 4 \times 1,7 = 6.8 \text{ m}^3$

Stal zbroj.:

St3S $G = 4 \times 57 = 228 \text{ kg}$

BSt500S $G = 4 \times 181 = 724 \text{ kg}$

Razem $G = 952 \text{ kg}$

UWAGI:

1. Wymiary podano w milimetrach.
2. Zbrojenie zwymiarowano osiowo.

INWESTOR: GMINA CIESZYN
43-400 CIESZYN, RYNEK 1

ZADANIE: ROZBUDOWA KOMPLEKSU SPORTOWO – REKREACYJNEGO "POD WAŁKĄ", ETAP I
BUDOWA ŚCIEZKI ROWEROWEJ WZDŁUŻ AL. ŁYSKA
MOST PRZEZ MŁYNÓWKĘ

SKALA: 1:20 NR. RYSUNKU: PW - 07
DATA: 10.2008

TYTUŁ RYSUNKU: RYSUNEK ZBROJENIOWY PALA ϕ 600

FUNKCJA:	TYTUŁ, IMIĘ, NAZWISKO:	NR. UPRAWNIENI:	PODPIS:
PROJEKTOWAŁ	mgr inż. Lech Marcisz	102/89-88	
SPRAWDZIŁ	mgr inż. Andrzej Zaniat	RINB-V-U-3342/77/98	