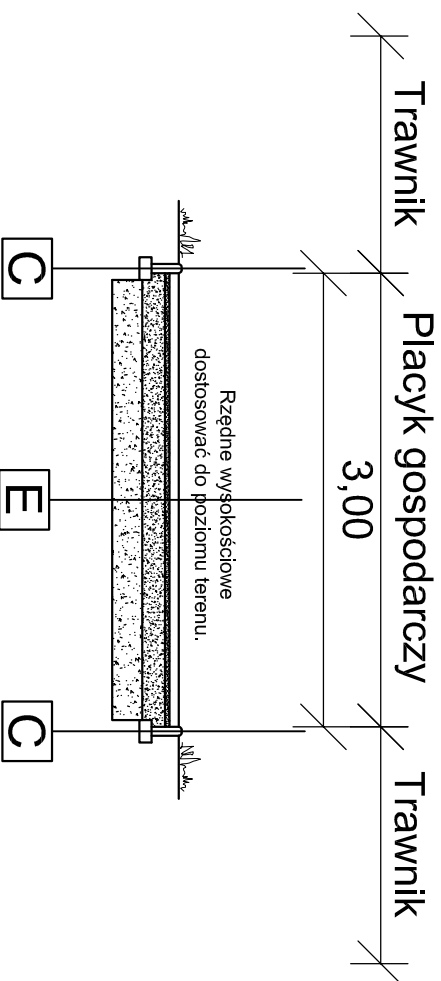
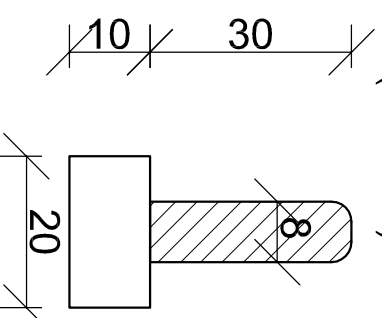


PRZEKRÓJ skala 1:50



Szczegół C [cm]

(skala 1:20)



E	44 cm	
	6 cm	Płyty betonowe ażurowe
	3 cm	Podsyпка cementowo - piaskowa
	15 cm	Podbudowa z kruszywa łamanego stabilizowanego mechanicznie 0/6/3
	20 cm	Warstwawa mrozochronna - żwir, pospółka
C	40 cm	
	30 cm	Obriżeże betonowe 8 x 30 cm
	10 cm	Ława żwirowa 20 x 10 cm

PRO Admini		Pro-Admini S. C.	
43-410 Zebrydowice, ul. Kochanowskiego 46		43-410 Zebrydowice, ul. Kochanowskiego 46	
Projektant	mgr inż. Alina Kopiec-Zajęc	Nr upr.	101/84
Asystent projektanta	inż. Łukasz Targosz		---/--
Nazwa opracowania	Rewitalizacja nieruchomości przy ulicy Limanowskiego w Cieszylinie. Budowa parkingu publicznego.		
Investor	Gmina Cieszyń 43-400 Cieszyń, Rynek 1	Data	IV 2009 r.
Nazwa rysunku	Przekrój przez placzk gospodarczy.	Nr rys.	11