

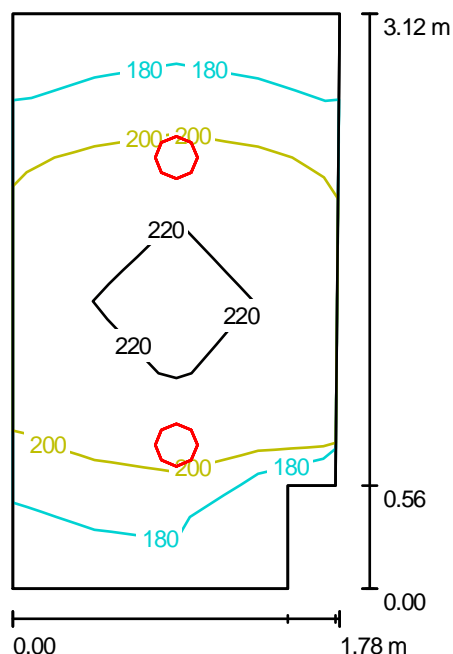
Edytor mgr inż. Tomasz Bienek  
Telefon  
faks  
e-Mail

## Spis treści

|  |    |
|--|----|
| <b>STRAŻ MIEJSKA CIESZYN</b>                       |    |
| Spis treści  | 1  |
| <b>1.04 - WC</b>                                   |    |
| Podsumowanie                                       | 2  |
| <b>1.05 - KORYTARZ + CZĘŚĆ DLA OCZEKUJĄCYCH</b>    |    |
| Podsumowanie                                       | 3  |
| <b>1.08 - POKÓJ PRZESŁUCHAŃ</b>                    |    |
| Podsumowanie                                       | 4  |
| <b>1.09, 1.10, 1.11</b>                            |    |
| Podsumowanie                                       | 5  |
| <b>1.12 - GARAŻ</b>                                |    |
| Podsumowanie                                       | 6  |
| <b>2.04 - KORYTARZ</b>                             |    |
| Podsumowanie                                       | 7  |
| <b>2.07</b>  |    |
| Podsumowanie                                       | 8  |
| <b>2.08</b>  |    |
| Podsumowanie                                       | 9  |
| <b>2.12</b>  |    |
| Podsumowanie                                       | 10 |
| <b>2.14</b>  |    |
| Podsumowanie                                       | 11 |
| <b>2.15</b>  |    |
| Podsumowanie                                       | 12 |
| <b>2.16</b>  |    |
| Podsumowanie                                       | 13 |
| <b>2.18</b>  |    |
| Podsumowanie                                       | 14 |
| <b>AW 1.05 - KORYTARZ + CZĘŚĆ DLA OCZEKUJĄCYCH</b> |    |
| Podsumowanie                                       | 15 |
| <b>Powierzchnie pomieszczenia</b>                  |    |
| <b>Płaszczyzna pracy</b>                           |    |
| Grafika wartości (E)                               | 16 |
| <b>AW 2.04 - KORYTARZ</b>                          |    |
| Podsumowanie                                       | 17 |
| <b>Powierzchnie pomieszczenia</b>                  |    |
| <b>Płaszczyzna pracy</b>                           |    |
| Grafika wartości (E)                               | 18 |

Edytor mgr inż. Tomasz Bienek  
 Telefon  
 faks  
 e-Mail

### 1.04 - WC / Podsumowanie



Wysokość pomieszczenia: 3.000 m, Wysokość montażu: 3.000 m,  
 Współczynnik konserwacji: 0.77

Wartości Lux, Skala 1:41

| Powierzchnia      | $\rho$ [%] | $E_m$ [lx] | $E_{min}$ [lx] | $E_{max}$ [lx] | $E_{min} / E_m$ |
|-------------------|------------|------------|----------------|----------------|-----------------|
| Płaszczyzna pracy | /          | 203        | 170            | 226            | 0.838           |
| Podłoga           | 20         | 133        | 112            | 148            | 0.840           |
| Sufit             | 70         | 56         | 38             | 65             | 0.684           |
| Ściany (6)        | 50         | 120        | 45             | 366            | /               |

**Płaszczyzna pracy:**

Wysokość: 0.850 m  
 Siatka: 8 x 4 Punkty  
 Margines: 0.000 m

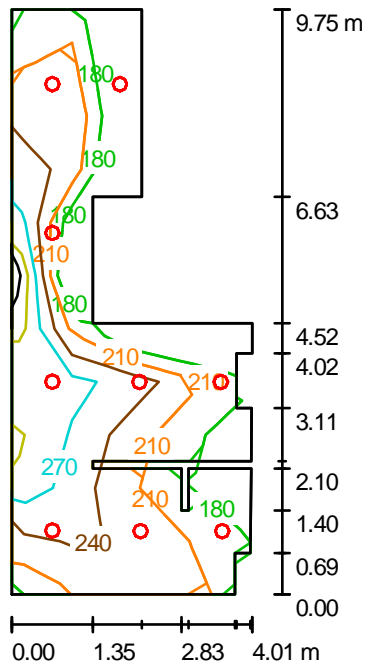
**Wykaz opraw**

| Nr.      | Ilość | Etykieta (Czynnik korekcyjny)                       | $\Phi$ [lm] | P [W] |
|----------|-------|---|-------------|-------|
| 1        | 2     | CRATER 2x26W 33-494/226/CQ clear cover IP44 (1.000) | 2900        | 54.0  |
| W sumie: |       |   | 5800        | 108.0 |

Specyfikacja mocy przyłączeniowej:  $20.18 \text{ W/m}^2 = 9.96 \text{ W/m}^2/100 \text{ lx}$  (Powierzchnia podstawowa:  $5.35 \text{ m}^2$ )

Edytor mgr inż. Tomasz Bienek  
 Telefon  
 faks  
 e-Mail

**1.05 - KORYTARZ + CZĘŚĆ DLA OCZEKUJĄCYCH / Podsumowanie**



Wysokość pomieszczenia: 3.000 m, Wysokość montażu: 3.000 m,  
 Współczynnik konserwacji: 0.77

Wartości Lux, Skala 1:126

| Powierzchnia      | $\rho$ [%] | $E_m$ [lx] | $E_{min}$ [lx] | $E_{max}$ [lx] | $E_{min} / E_m$ |
|-------------------|------------|------------|----------------|----------------|-----------------|
| Płaszczyzna pracy | /          | 237        | 164            | 298            | 0.690           |
| Podłoga           | 20         | 232        | 76             | 327            | 0.326           |
| Sufit             | 70         | 72         | 45             | 194            | 0.629           |
| Ściany (22)       | 49         | 159        | 45             | 1839           | /               |

**Płaszczyzna pracy:**

Wysokość: 0.000 m  
 Siatka: 11 x 4 Punkty  
 Margines: 0.000 m

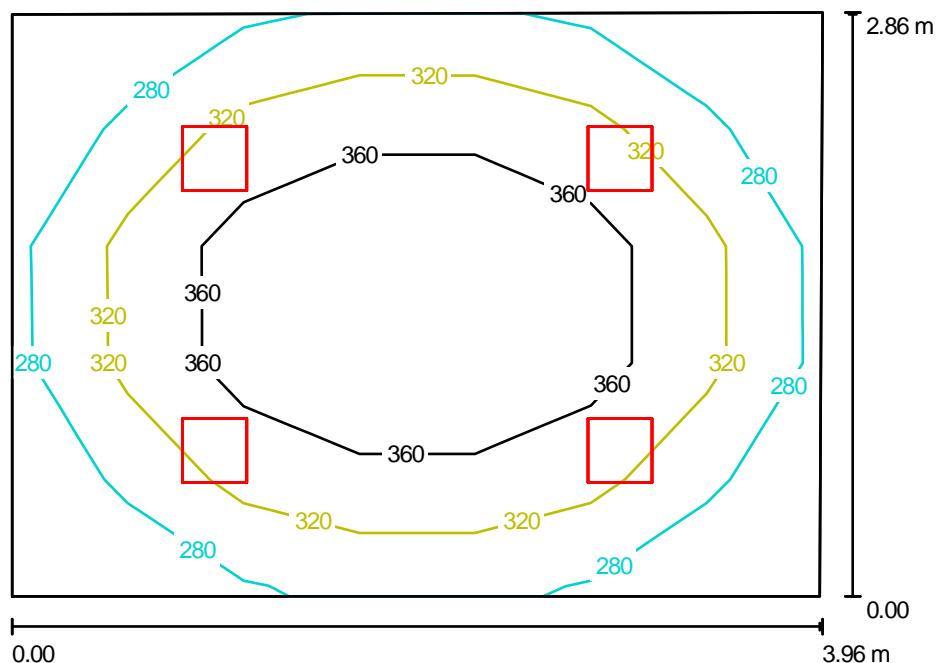
**Wykaz opraw**

| Nr. | Ilość | Etykieta (Czynnik korekcyjny)     | $\Phi$ [lm]    | P [W] |
|-----|-------|-----------------------------------|----------------|-------|
| 1   | 9     | CRATER 2x26W 33-494/226/C (1.000) | 2900           | 54.0  |
|     |       |                                   | W sumie: 26100 | 486.0 |

Specyfikacja mocy przyłączeniowej:  $18.08 \text{ W/m}^2 = 7.63 \text{ W/m}^2/100 \text{ lx}$  (Powierzchnia podstawowa:  $26.88 \text{ m}^2$ )

Edytor mgr inż. Tomasz Bienek  
 Telefon  
 faks  
 e-Mail

1.08 - POKÓJ PRZESŁUCHAŃ / Podsumowanie



Wysokość pomieszczenia: 3.000 m, Wysokość montażu: 3.000 m,  
 Współczynnik konserwacji: 0.77

Wartości Lux, Skala 1:37

| Powierzchnia      | $\rho$ [%] | $E_m$ [lx] | $E_{min}$ [lx] | $E_{max}$ [lx] | $E_{min} / E_m$ |
|-------------------|------------|------------|----------------|----------------|-----------------|
| Płaszczyzna pracy | /          | 328        | 242            | 412            | 0.737           |
| Podłoga           | 20         | 254        | 179            | 319            | 0.706           |
| Sufit             | 70         | 59         | 43             | 68             | 0.727           |
| Ściany (4)        | 50         | 134        | 44             | 260            | /               |

**Płaszczyzna pracy:**

Wysokość: 0.850 m  
 Siatka: 7 x 5 Punkty  
 Margines: 0.000 m

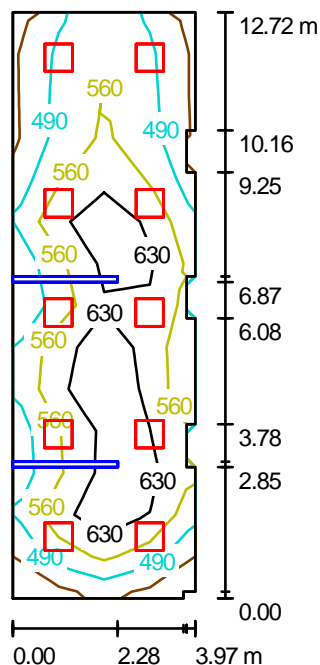
**Wykaz opraw**

| Nr. | Ilość | Etykieta (Czynnik korekcyjny)                      | $\Phi$ [lm]    | P [W] |
|-----|-------|--|----------------|-------|
| 1   | 4     | STELLA 2x26W 31-024/226/CB (31-034/226/CB) (1.000) | 2900           | 54.0  |
|     |       |  | W sumie: 11600 | 216.0 |

Specyfikacja mocy przyłączeniowej:  $19.12 \text{ W/m}^2 = 5.83 \text{ W/m}^2/100 \text{ lx}$  (Powierzchnia podstawowa:  $11.30 \text{ m}^2$ )

Edytor mgr inż. Tomasz Bienek  
 Telefon  
 faks  
 e-Mail

1.09, 1.10, 1.11 / Podsumowanie



Wysokość pomieszczenia: 3.000 m, Wysokość montażu: 3.000 m,  
 Współczynnik konserwacji: 0.77

Wartości Lux, Skala 1:164

| Powierzchnia      | $\rho$ [%] | $E_m$ [lx] | $E_{min}$ [lx] | $E_{max}$ [lx] | $E_{min} / E_m$ |
|-------------------|------------|------------|----------------|----------------|-----------------|
| Płaszczyzna pracy | /          | 572        | 418            | 747            | 0.729           |
| Podłoga           | 20         | 450        | 114            | 625            | 0.253           |
| Sufit             | 70         | 100        | 68             | 151            | 0.681           |
| Ściany (18)       | 50         | 222        | 61             | 597            | /               |

**Płaszczyzna pracy:**

Wysokość: 0.850 m  
 Siatka: 14 x 4 Punkty  
 Margines: 0.000 m

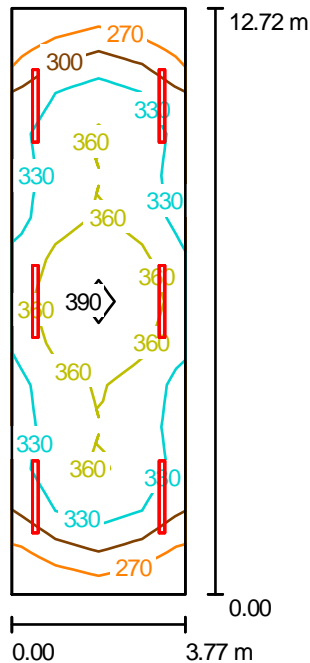
**Wykaz opraw**

| Nr.      | Ilość | Etykieta (Czynnik korekcyjny)      | $\Phi$ [lm] | P [W] |
|----------|-------|------------------------------------|-------------|-------|
| 1        | 10    | STELLA 2x36W 31-064/236/CB (1.000) | 5800        | 76.0  |
| W sumie: |       |                                    | 58000       | 760.0 |

Specyfikacja mocy przyłączeniowej:  $15.22 \text{ W/m}^2 = 2.66 \text{ W/m}^2/100 \text{ lx}$  (Powierzchnia podstawowa:  $49.94 \text{ m}^2$ )

Edytor mgr inż. Tomasz Bienek  
 Telefon  
 faks  
 e-Mail

1.12 - GARAŻ / Podsumowanie



Wysokość pomieszczenia: 3.300 m, Wysokość montażu: 3.300 m,  
 Współczynnik konserwacji: 0.77

Wartości Lux, Skala 1:164

| Powierzchnia      | $\rho$ [%] | $E_m$ [lx] | $E_{min}$ [lx] | $E_{max}$ [lx] | $E_{min} / E_m$ |
|-------------------|------------|------------|----------------|----------------|-----------------|
| Płaszczyzna pracy | /          | 336        | 249            | 396            | 0.742           |
| Podłoga           | 20         | 336        | 236            | 401            | 0.703           |
| Sufit             | 70         | 174        | 98             | 787            | 0.563           |
| Ściany (4)        | 50         | 299        | 144            | 1412           | /               |

**Płaszczyzna pracy:**

Wysokość: 0.000 m  
 Siatka: 4 x 14 Punkty  
 Margines: 0.000 m

**UGR**

Lewa ściana  
 Dolna ściana  
 (CIE, SHR = 0.25.)

Wzdłuż- W poprzek do osi oświetlenia  
 24 22  
 23 21

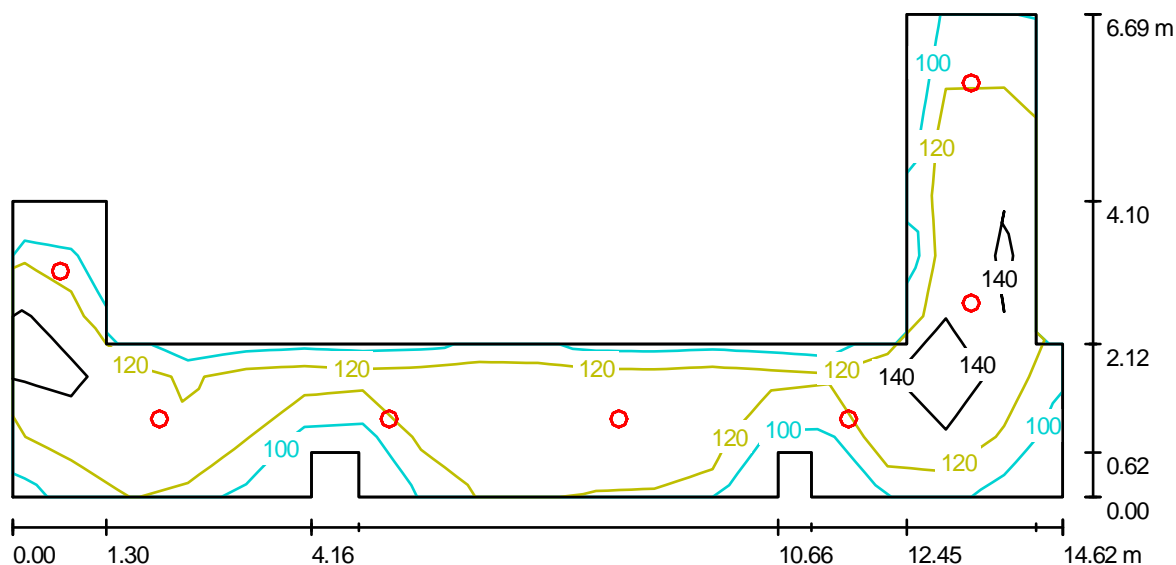
**Wykaz opraw**

| Nr. | Ilość | Etykieta (Czynnik korekcyjny) | $\Phi$ [lm]    | P [W] |
|-----|-------|-------------------------------|----------------|-------|
| 1   | 6     | BS103 3G RE 258 14258 (1.000) | 10400          | 85.0  |
|     |       |                               | W sumie: 62400 | 510.0 |

Specyfikacja mocy przyłączeniowej:  $10.64 \text{ W/m}^2 = 3.16 \text{ W/m}^2/100 \text{ lx}$  (Powierzchnia podstawowa:  $47.95 \text{ m}^2$ )

Edytor mgr inż. Tomasz Bienek  
 Telefon  
 faks  
 e-Mail

## 2.04 - KORYTARZ / Podsumowanie



Wysokość pomieszczenia: 3.250 m, Wysokość montażu: 3.250 m,  
 Współczynnik konserwacji: 0.77

Wartości Lux, Skala 1:105

| Powierzchnia      | $\rho$ [%] | $E_m$ [lx] | $E_{min}$ [lx] | $E_{max}$ [lx] | $E_{min} / E_m$ |
|-------------------|------------|------------|----------------|----------------|-----------------|
| Płaszczyzna pracy | /          | 127        | 93             | 163            | 0.729           |
| Podłoga           | 20         | 127        | 61             | 167            | 0.480           |
| Sufit             | 70         | 35         | 21             | 71             | 0.612           |
| Ściany (18)       | 50         | 83         | 22             | 391            | /               |

### Płaszczyzna pracy:

Wysokość: 0.000 m  
 Siatka: 18 x 8 Punkty  
 Margines: 0.000 m

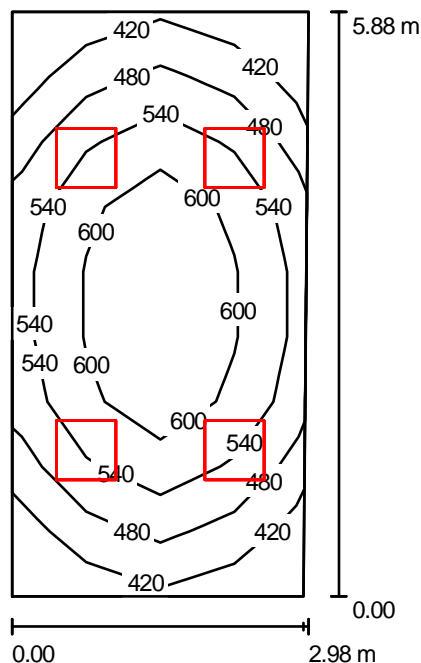
### Wykaz opraw

| Nr. | Ilość | Etykieta (Czynnik korekcyjny)     | $\Phi$ [lm]    | P [W] |
|-----|-------|-----------------------------------|----------------|-------|
| 1   | 7     | CRATER 2x26W 33-494/226/C (1.000) | 2900           | 54.0  |
|     |       |                                   | W sumie: 20300 | 378.0 |

Specyfikacja mocy przyłączeniowej:  $9.20 \text{ W/m}^2 = 7.24 \text{ W/m}^2/100 \text{ lx}$  (Powierzchnia podstawowa:  $41.10 \text{ m}^2$ )

Edytor mgr inż. Tomasz Bienek  
 Telefon  
 faks  
 e-Mail

## 2.07 / Podsumowanie



Wysokość pomieszczenia: 3.300 m, Wysokość montażu: 3.300 m,  
 Współczynnik konserwacji: 0.77

Wartości Lux, Skala 1:76

| Powierzchnia      | $\rho$ [%] | $E_m$ [lx] | $E_{min}$ [lx] | $E_{max}$ [lx] | $E_{min} / E_m$ |
|-------------------|------------|------------|----------------|----------------|-----------------|
| Płaszczyzna pracy | /          | 535        | 388            | 658            | 0.725           |
| Podłoga           | 20         | 423        | 295            | 524            | 0.697           |
| Sufit             | 70         | 108        | 72             | 129            | 0.671           |
| Ściany (4)        | 50         | 247        | 76             | 761            | /               |

**Płaszczyzna pracy:**

Wysokość: 0.850 m  
 Siatka: 4 x 9 Punkty  
 Margines: 0.000 m

**Wykaz opraw**

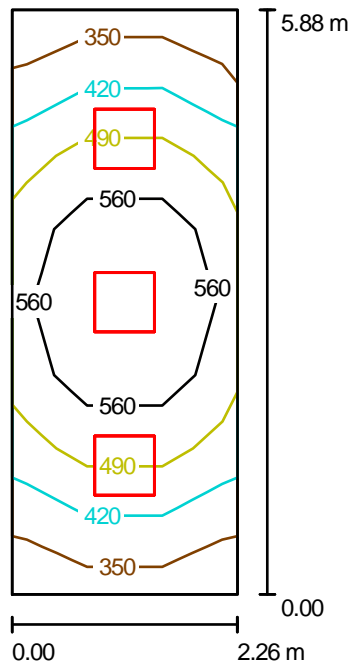
| Nr. | Ilość | Etykieta (Czynnik korekcyjny)      | $\Phi$ [lm]    | P [W] |
|-----|-------|------------------------------------|----------------|-------|
| 1   | 4     | STELLA 2x36W 31-064/236/CB (1.000) | 5800           | 76.0  |
|     |       |                                    | W sumie: 23200 | 304.0 |

Specyfikacja mocy przyłączeniowej:  $17.49 \text{ W/m}^2 = 3.27 \text{ W/m}^2/100 \text{ lx}$  (Powierzchnia podstawowa:  $17.38 \text{ m}^2$ )



Edytor mgr inż. Tomasz Bienek  
 Telefon  
 faks  
 e-Mail

## 2.08 / Podsumowanie



Wysokość pomieszczenia: 3.300 m, Wysokość montażu: 3.300 m,  
 Współczynnik konserwacji: 0.77

Wartości Lux, Skala 1:76

| Powierzchnia      | $\rho$ [%] | $E_m$ [lx] | $E_{min}$ [lx] | $E_{max}$ [lx] | $E_{min} / E_m$ |
|-------------------|------------|------------|----------------|----------------|-----------------|
| Płaszczyzna pracy | /          | 500        | 350            | 658            | 0.700           |
| Podłoga           | 20         | 371        | 255            | 457            | 0.688           |
| Sufit             | 70         | 92         | 64             | 110            | 0.698           |
| Ściany (4)        | 50         | 220        | 66             | 451            | /               |

**Płaszczyzna pracy:**

Wysokość: 0.850 m

Siatka: 3 x 8 Punkty

Margines: 0.000 m

**UGR**

Lewa ściana

Dolna ściana

(CIE, SHR = 0.25.)

Wzdłuż-

21

21

W poprzek

21

21

do osi oświetlenia

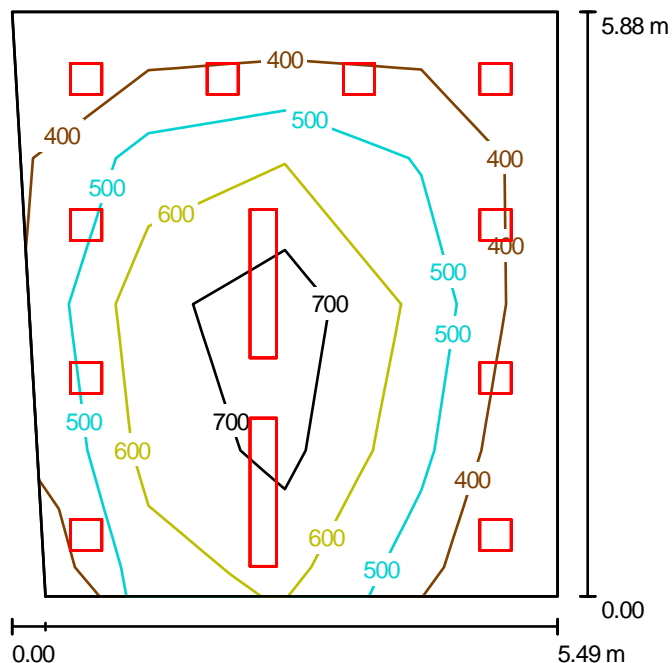
**Wykaz opraw**

| Nr. | Ilość | Etykieta (Czynnik korekcyjny)      | $\Phi$ [lm]    | P [W] |
|-----|-------|------------------------------------|----------------|-------|
| 1   | 3     | STELLA 2x36W 31-064/236/CB (1.000) | 5800           | 76.0  |
|     |       |                                    | W sumie: 17400 | 228.0 |

Specyfikacja mocy przyłączeniowej:  $17.16 \text{ W/m}^2 = 3.43 \text{ W/m}^2/100 \text{ lx}$  (Powierzchnia podstawowa:  $13.29 \text{ m}^2$ )

Edytor mgr inż. Tomasz Bienek  
 Telefon  
 faks  
 e-Mail

2.12 / Podsumowanie



Wysokość pomieszczenia: 3.300 m, Współczynnik konserwacji: 0.77

Wartości Lux, Skala 1:76

| Powierzchnia      | ρ [%] | E <sub>m</sub> [lx] | E <sub>min</sub> [lx] | E <sub>max</sub> [lx] | E <sub>min</sub> / E <sub>m</sub> |
|-------------------|-------|---------------------|-----------------------|-----------------------|-----------------------------------|
| Płaszczyzna pracy | /     | 571                 | 355                   | 853                   | 0.622                             |
| Podłoga           | 20    | 491                 | 265                   | 657                   | 0.539                             |
| Sufit             | 70    | 102                 | 86                    | 126                   | 0.842                             |
| Ściany (4)        | 50    | 209                 | 81                    | 579                   | /                                 |

**Płaszczyzna pracy:**

Wysokość: 0.850 m  
 Siatka: 4 x 4 Punkty  
 Margines: 0.000 m

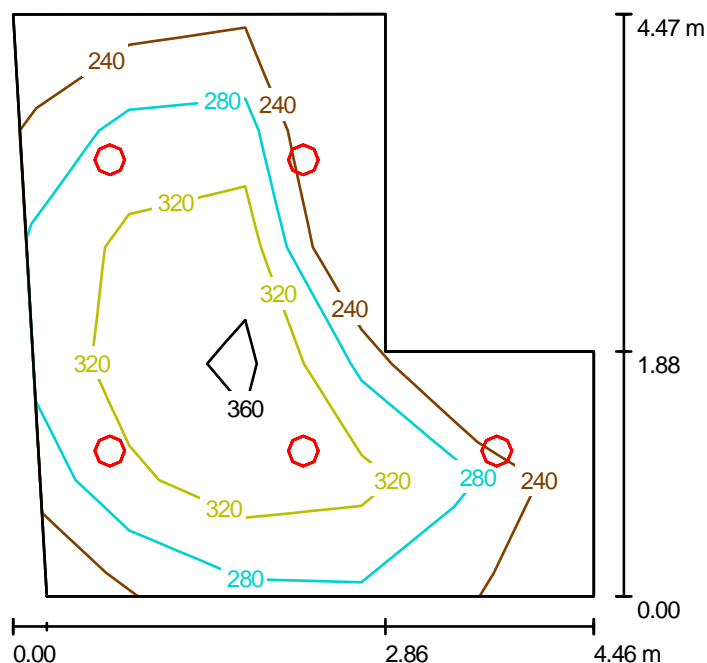
**Wykaz opraw**

| Nr.      | Ilość | Etykieta (Czynnik korekcyjny)                      | Φ [lm] | P [W] |
|----------|-------|--|--------|-------|
| 1        | 2     | CANES 2x35W 09-013/235/CB (1.000)                  | 6600   | 98.0  |
| 2        | 10    | STELLA 2x26W 31-024/226/CB (31-034/226/CB) (1.000) | 2900   | 54.0  |
| W sumie: |       |  | 42200  | 736.0 |

Specyfikacja mocy przyłączeniowej: 23.53 W/m<sup>2</sup> = 4.12 W/m<sup>2</sup>/100 lx (Powierzchnia podstawowa: 31.28 m<sup>2</sup>)

Edytor mgr inż. Tomasz Bienek  
 Telefon  
 faks  
 e-Mail

## 2.14 / Podsumowanie



Wysokość pomieszczenia: 3.300 m, Wysokość montażu: 3.300 m,  
 Współczynnik konserwacji: 0.77

Wartości Lux, Skala 1:58

| Powierzchnia      | $\rho$ [%] | $E_m$ [lx] | $E_{min}$ [lx] | $E_{max}$ [lx] | $E_{min} / E_m$ |
|-------------------|------------|------------|----------------|----------------|-----------------|
| Płaszczyzna pracy | /          | 308        | 228            | 388            | 0.741           |
| Podłoga           | 20         | 235        | 165            | 296            | 0.701           |
| Sufit             | 70         | 74         | 54             | 119            | 0.729           |
| Ściany (6)        | 50         | 164        | 57             | 749            | /               |

**Płaszczyzna pracy:**

Wysokość: 0.850 m  
 Siatka: 5 x 5 Punkty  
 Margines: 0.000 m

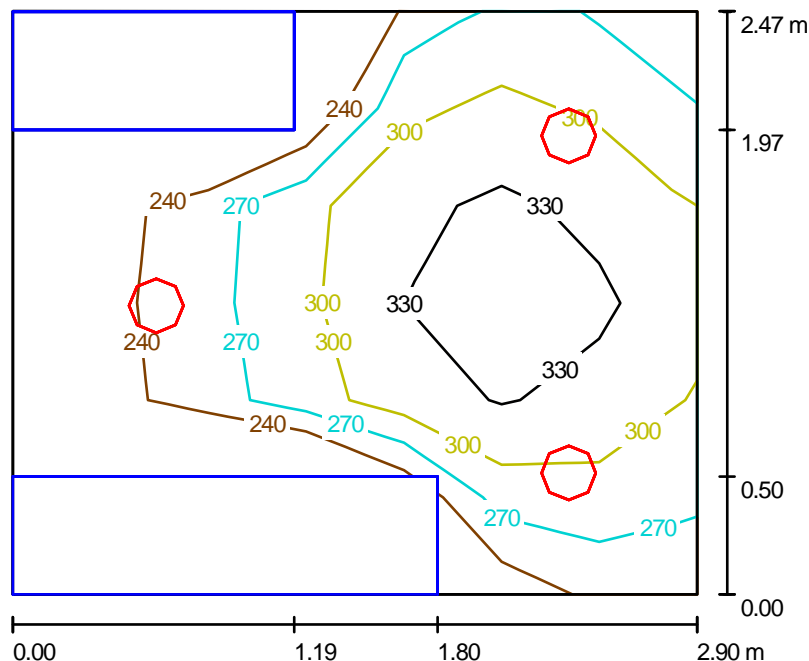
**Wykaz opraw**

| Nr. | Ilość | Etykieta (Czynnik korekcyjny)     | $\Phi$ [lm]    | P [W] |
|-----|-------|-----------------------------------|----------------|-------|
| 1   | 5     | CRATER 2x26W 33-494/226/C (1.000) | 2900           | 54.0  |
|     |       |                                   | W sumie: 14500 | 270.0 |

Specyfikacja mocy przyłączeniowej:  $17.75 \text{ W/m}^2 = 5.77 \text{ W/m}^2/100 \text{ lx}$  (Powierzchnia podstawowa:  $15.21 \text{ m}^2$ )

Edytor mgr inż. Tomasz Bienek  
 Telefon  
 faks  
 e-Mail

2.15 / Podsumowanie



Wysokość pomieszczenia: 3.300 m, Wysokość montażu: 3.300 m,  
 Współczynnik konserwacji: 0.77

Wartości Lux, Skala 1:32

| Powierzchnia      | $\rho$ [%] | $E_m$ [lx] | $E_{min}$ [lx] | $E_{max}$ [lx] | $E_{min} / E_m$ |
|-------------------|------------|------------|----------------|----------------|-----------------|
| Płaszczyzna pracy | /          | 288        | 216            | 351            | 0.751           |
| Podłoga           | 20         | 155        | 8.23           | 228            | 0.053           |
| Sufit             | 70         | 87         | 54             | 119            | 0.627           |
| Ściany (4)        | 50         | 146        | 0.97           | 869            | /               |

**Płaszczyzna pracy:**

Wysokość: 0.850 m  
 Siatka: 7 x 6 Punkty  
 Margines: 0.000 m

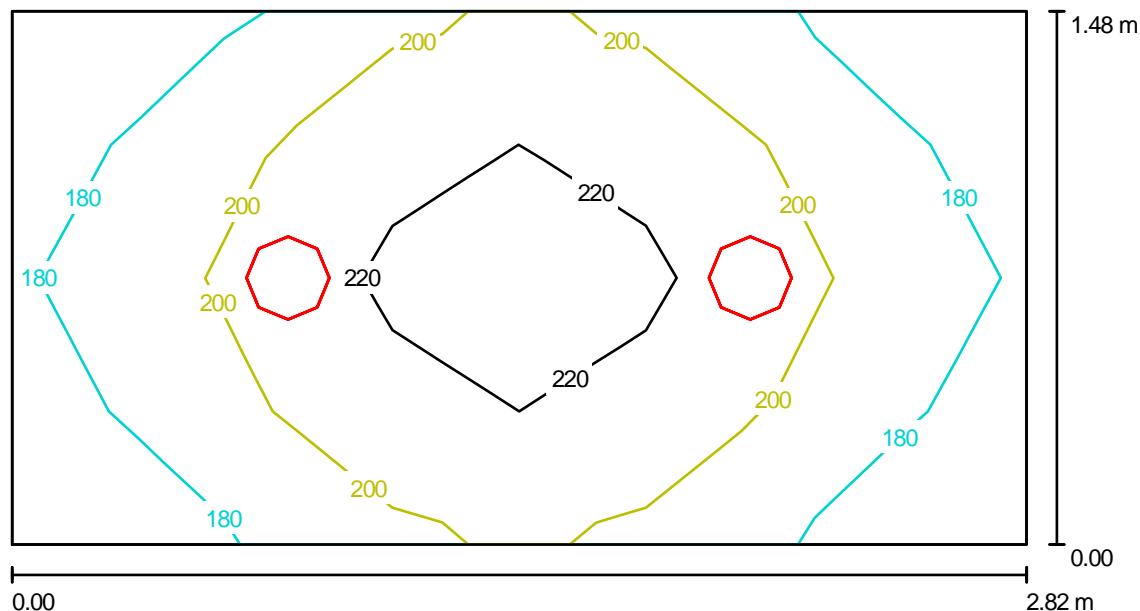
**Wykaz opraw**

| Nr. | Ilość | Etykieta (Czynnik korekcyjny)     | $\Phi$ [lm]   | P [W] |
|-----|-------|-----------------------------------|---------------|-------|
| 1   | 3     | CRATER 2x26W 33-494/226/C (1.000) | 2900          | 54.0  |
|     |       |                                   | W sumie: 8700 | 162.0 |

Specyfikacja mocy przyłączeniowej:  $22.62 \text{ W/m}^2 = 7.86 \text{ W/m}^2/100 \text{ lx}$  (Powierzchnia podstawowa:  $7.16 \text{ m}^2$ )

Edytor mgr inż. Tomasz Bienek  
 Telefon  
 faks  
 e-Mail

## 2.16 / Podsumowanie



Wysokość pomieszczenia: 3.300 m, Wysokość montażu: 3.300 m,  
 Współczynnik konserwacji: 0.77

Wartości Lux, Skala 1:21

| Powierzchnia      | $\rho$ [%] | $E_m$ [lx] | $E_{min}$ [lx] | $E_{max}$ [lx] | $E_{min} / E_m$ |
|-------------------|------------|------------|----------------|----------------|-----------------|
| Płaszczyzna pracy | /          | 201        | 167            | 233            | 0.834           |
| Podłoga           | 20         | 130        | 114            | 144            | 0.875           |
| Sufit             | 70         | 67         | 50             | 76             | 0.748           |
| Ściany (4)        | 50         | 134        | 54             | 315            | /               |

**Płaszczyzna pracy:**

Wysokość: 0.850 m  
 Siatka: 8 x 4 Punkty  
 Margines: 0.000 m

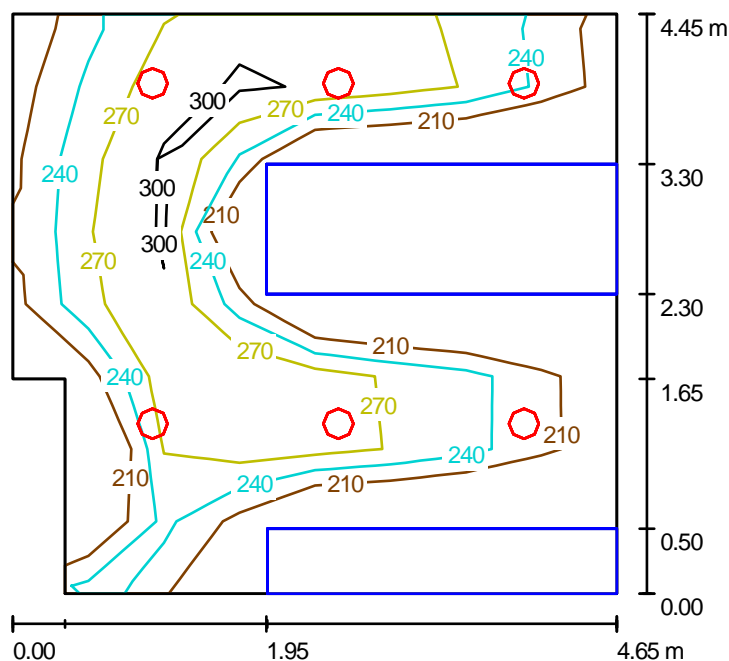
**Wykaz opraw**

| Nr.      | Ilość | Etykieta (Czynnik korekcyjny)                       | $\Phi$ [lm] | P [W] |
|----------|-------|---|-------------|-------|
| 1        | 2     | CRATER 2x26W 33-494/226/CQ clear cover IP44 (1.000) | 2900        | 54.0  |
| W sumie: |       |   | 5800        | 108.0 |

Specyfikacja mocy przyłączeniowej:  $25.88 \text{ W/m}^2 = 12.89 \text{ W/m}^2/100 \text{ lx}$  (Powierzchnia podstawowa:  $4.17 \text{ m}^2$ )

Edytor mgr inż. Tomasz Bienek  
 Telefon  
 faks  
 e-Mail

## 2.18 / Podsumowanie



Wysokość pomieszczenia: 3.300 m, Wysokość montażu: 3.300 m,  
 Współczynnik konserwacji: 0.77

Wartości Lux, Skala 1:58

| Powierzchnia      | $\rho$ [%] | $E_m$ [lx] | $E_{min}$ [lx] | $E_{max}$ [lx] | $E_{min} / E_m$ |
|-------------------|------------|------------|----------------|----------------|-----------------|
| Płaszczyzna pracy | /          | 265        | 201            | 327            | 0.760           |
| Podłoga           | 20         | 153        | 11             | 253            | 0.074           |
| Sufit             | 70         | 71         | 46             | 99             | 0.642           |
| Ściany (6)        | 50         | 127        | 1.44           | 790            | /               |

**Płaszczyzna pracy:**

Wysokość: 0.850 m  
 Siatka: 8 x 8 Punkty  
 Margines: 0.000 m

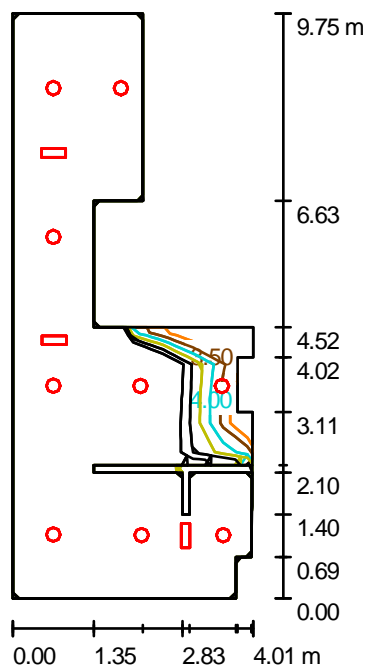
**Wykaz opraw**

| Nr. | Ilość | Etykieta (Czynnik korekcyjny)     | $\Phi$ [lm]    | P [W] |
|-----|-------|-----------------------------------|----------------|-------|
| 1   | 6     | CRATER 2x26W 33-494/226/C (1.000) | 2900           | 54.0  |
|     |       |                                   | W sumie: 17400 | 324.0 |

Specyfikacja mocy przyłączeniowej:  $16.17 \text{ W/m}^2 = 6.11 \text{ W/m}^2/100 \text{ lx}$  (Powierzchnia podstawowa:  $20.03 \text{ m}^2$ )

Edytor mgr inż. Tomasz Bienek  
 Telefon  
 faks  
 e-Mail

## AW 1.05 - KORYTARZ + CZĘŚĆ DLA OCZEKUJĄCYCH / Podsumowanie



Wysokość pomieszczenia: 3.000 m, Wysokość montażu: 3.000 m,  
 Współczynnik konserwacji: 0.77

Wartości Lux, Skala 1:126

| Powierzchnia      | $\rho$ [%] | $E_m$ [lx] | $E_{min}$ [lx] | $E_{max}$ [lx] | $E_{min} / E_m$ |
|-------------------|------------|------------|----------------|----------------|-----------------|
| Płaszczyzna pracy | /          | 13         | 3.13           | 22             | 0.249           |
| Podłoga           | 0          | 12         | 1.74           | 22             | 0.144           |
| Sufit             | 0          | 1.52       | 0.00           | 140            | 0.000           |
| Ściany (22)       | 0          | 9.50       | 0.00           | 366            | /               |

### Płaszczyzna pracy:

Wysokość: 0.000 m  
 Siatka: 20 x 8 Punkty  
 Margines: 0.000 m

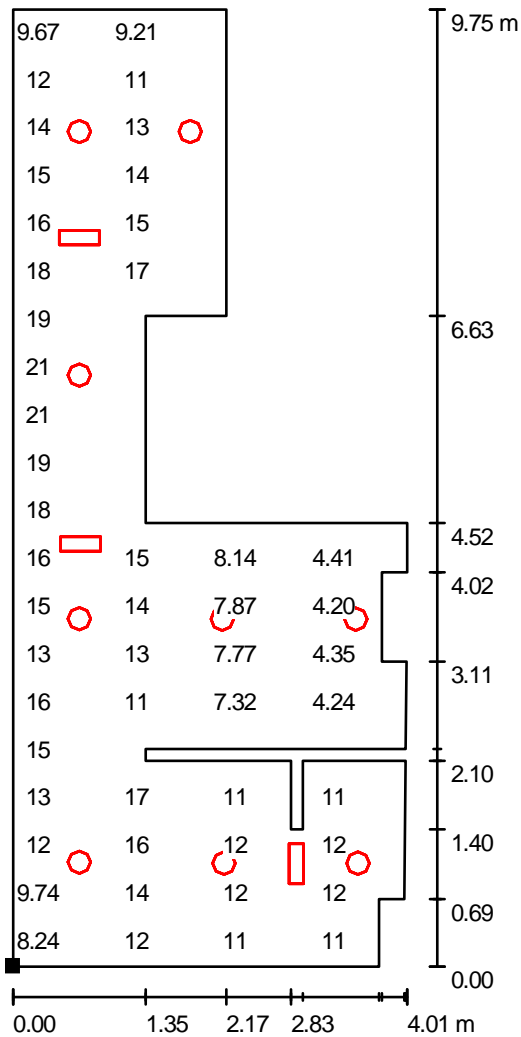
### Wykaz opraw

| Nr.      | Ilość | Etykieta (Czynnik korekcyjny)                                 | $\Phi$ [lm] | P [W] |
|----------|-------|---|-------------|-------|
| 1        | 2     | BEGHELLI Eulumdat 12104 LOGICA AT-CT 24W SE 1P (1.000)        | 1800        | 0.0   |
| 2        | 1     | BEGHELLI Eulumdat 12104 LOGICA AT-CT 24W SE 1P + SIGN (1.000) | 1800        | 0.0   |
| 3        | 9     | CRATER 2x26W 33-494/226/C (1.000)                             | 0           | 0.0   |
| W sumie: |       |   | 5400        | 0.0   |

Specyfikacja mocy przyłączeniowej:  $0.00 \text{ W/m}^2 = 0.00 \text{ W/m}^2/100 \text{ lx}$  (Powierzchnia podstawowa:  $26.88 \text{ m}^2$ )

Edytor mgr inż. Tomasz Bienek  
 Telefon  
 faks  
 e-Mail

**AW 1.05 - KORYTARZ + CZĘŚĆ DLA OCZEKUJĄCYCH / Płaszczyzna pracy / Grafika wartości (E)**



Wartości Lux, Skala 1 : 77

Nie wszystkie obliczone wartości mogą zostać przedstawione.

Położenie powierzchni w pomieszczeniu:  
 Zaznaczony punkt:  
 (8.650 m, -34.760 m, 0.000 m)



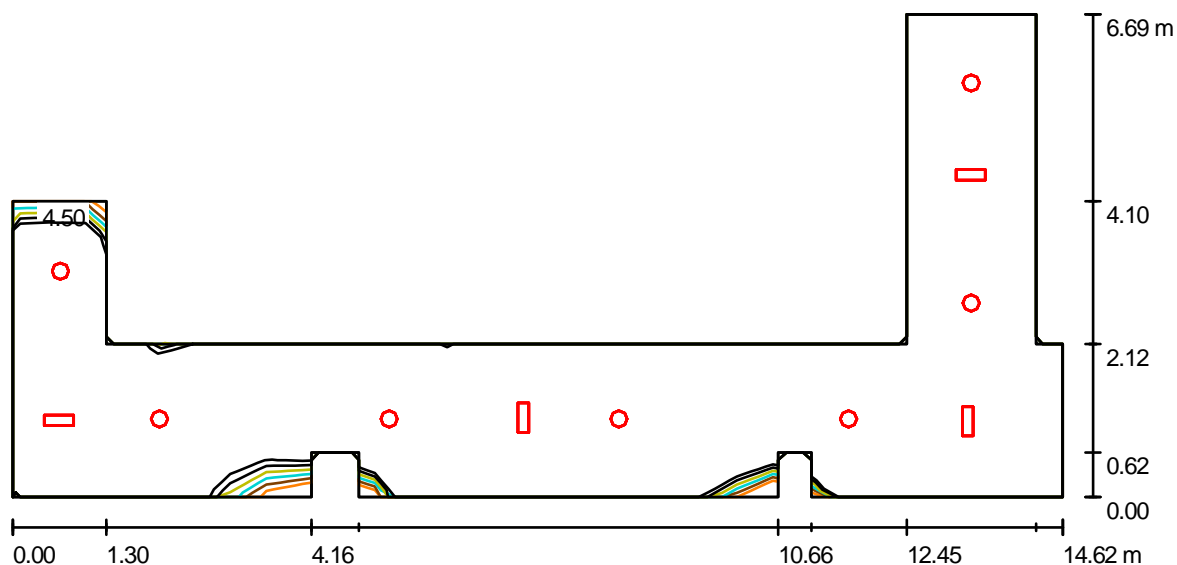
Siatka: 20 x 8 Punkty

| $E_m$ [lx] | $E_{min}$ [lx] | $E_{max}$ [lx] | $E_{min} / E_m$ | $E_{min} / E_{max}$ |
|------------|----------------|----------------|-----------------|---------------------|
| 13         | 3.13           | 22             | 0.249           | 0.145               |



Edytor mgr inż. Tomasz Bienek  
 Telefon  
 faks  
 e-Mail

**AW 2.04 - KORYTARZ / Podsumowanie**



Wysokość pomieszczenia: 3.250 m, Wysokość montażu: 3.250 m,  
 Współczynnik konserwacji: 0.77

Wartości Lux, Skala 1:105

| Powierzchnia      | $\rho$ [%] | $E_m$ [lx] | $E_{min}$ [lx] | $E_{max}$ [lx] | $E_{min} / E_m$ |
|-------------------|------------|------------|----------------|----------------|-----------------|
| Płaszczyzna pracy | /          | 10         | 2.79           | 17             | 0.266           |
| Podłoga           | 0          | 10         | 2.32           | 17             | 0.222           |
| Sufit             | 0          | 1.31       | 0.00           | 131            | 0.002           |
| Ściany (18)       | 0          | 8.66       | 0.09           | 95             | /               |

**Płaszczyzna pracy:**

Wysokość: 0.000 m  
 Siatka: 29 x 13 Punkty  
 Margines: 0.000 m

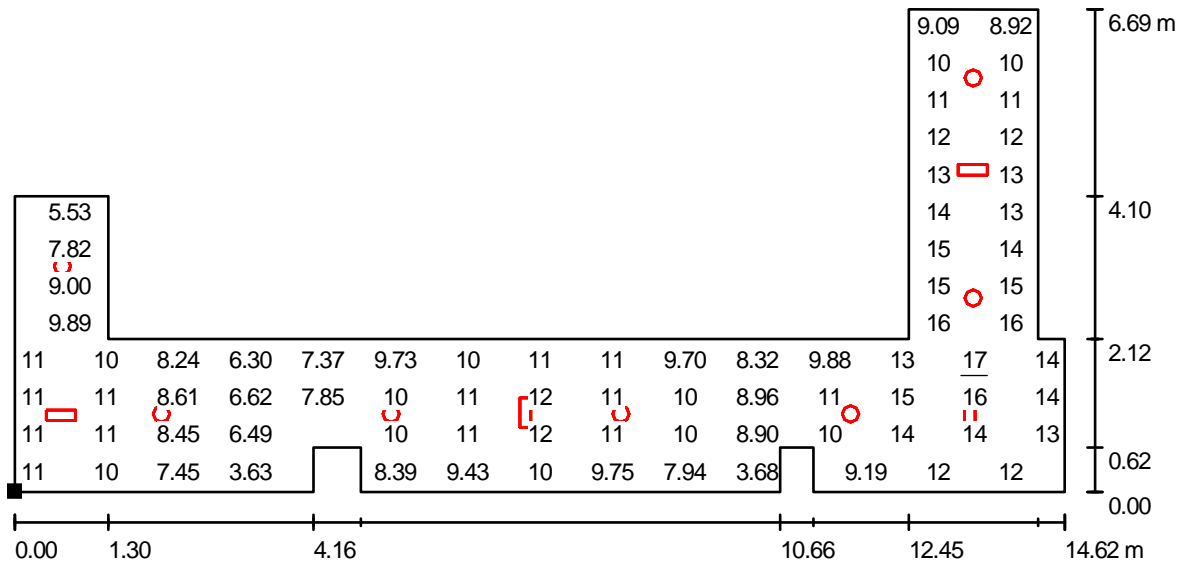
**Wykaz opraw**

| Nr.      | Ilość | Etykieta (Czynnik korekcyjny)                                 | $\Phi$ [lm] | P [W] |
|----------|-------|---|-------------|-------|
| 1        | 2     | BEGHELLI Eulumdat 12104 LOGICA AT-CT 24W SE 1P (1.000)        | 1800        | 0.0   |
| 2        | 2     | BEGHELLI Eulumdat 12104 LOGICA AT-CT 24W SE 1P + SIGN (1.000) | 1800        | 0.0   |
| 3        | 7     | CRATER 2x26W 33-494/226/C (1.000)                             | 0           | 0.0   |
| W sumie: |       |   | 7200        | 0.0   |

Specyfikacja mocy przyłączeniowej: 0.00 W/m<sup>2</sup> = 0.00 W/m<sup>2</sup>/100 lx (Powierzchnia podstawowa: 41.10 m<sup>2</sup>)

Edytor mgr inż. Tomasz Bienek  
 Telefon  
 faks  
 e-Mail

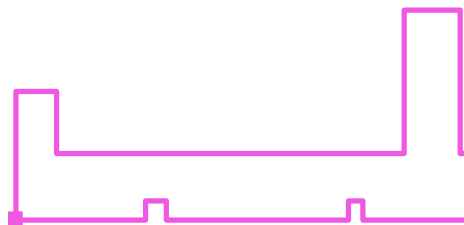
**AW 2.04 - KORYTARZ / Płaszczyzna pracy / Grafika wartości (E)**



Wartości Lux, Skala 1 : 105

Nie wszystkie obliczone wartości mogą zostać przedstawione.

Położenie powierzchni w pomieszczeniu:  
 Zaznaczony punkt:  
 (-4.740 m, -3.765 m, 0.000 m)



Siatka: 29 x 13 Punkty

|            |                |                |                 |                     |
|------------|----------------|----------------|-----------------|---------------------|
| $E_m$ [lx] | $E_{min}$ [lx] | $E_{max}$ [lx] | $E_{min} / E_m$ | $E_{min} / E_{max}$ |
| 10         | 2.79           | 17             | 0.266           | 0.168               |