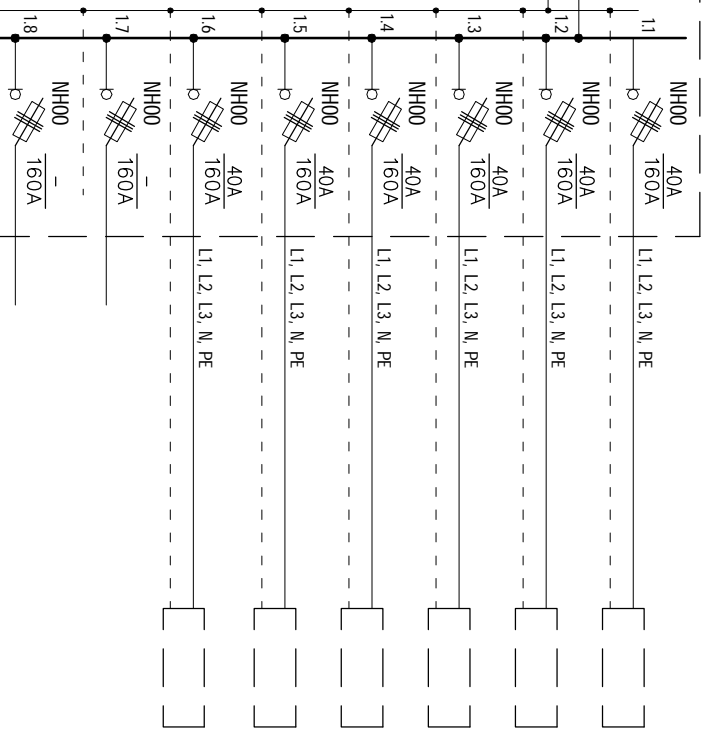
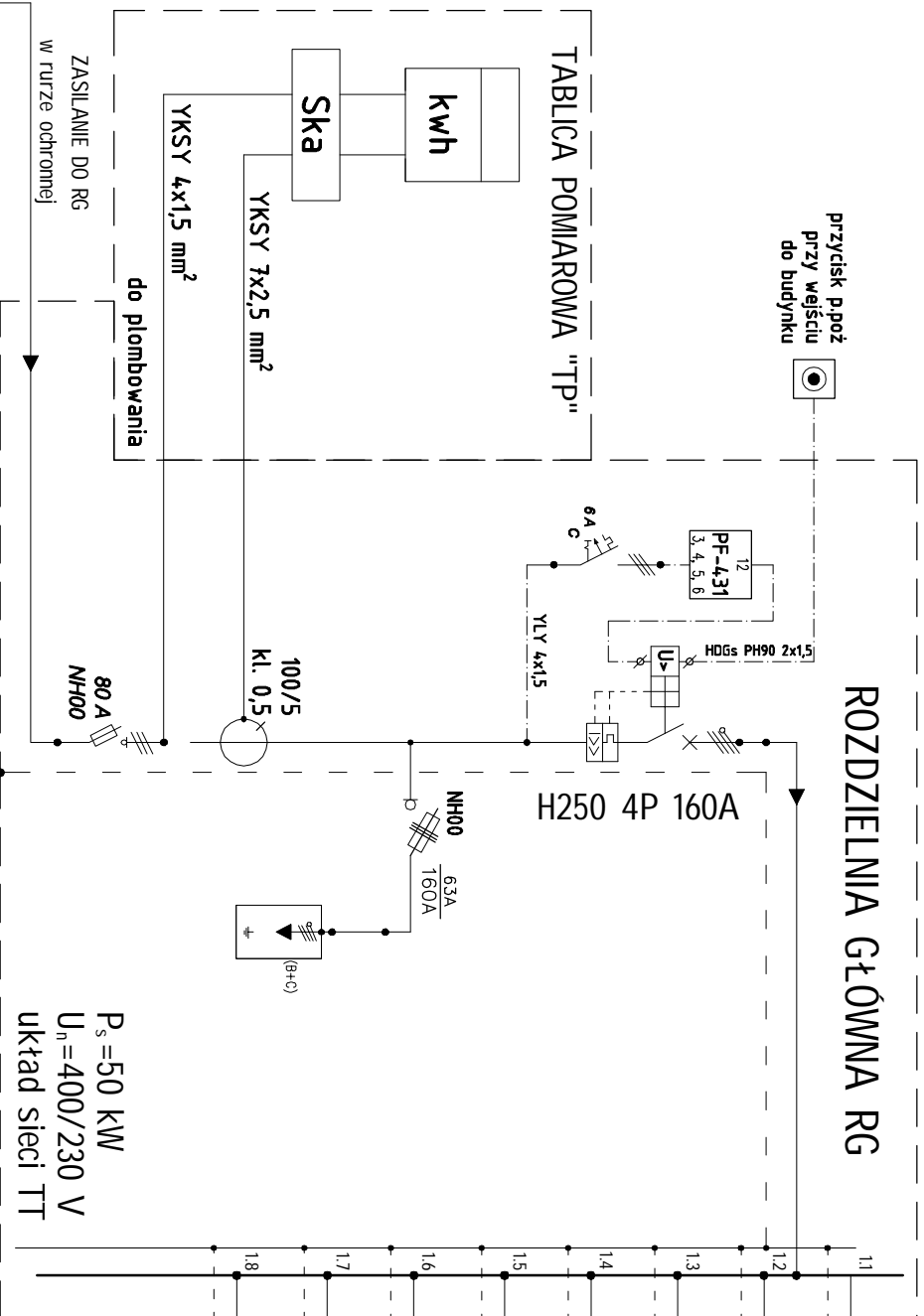
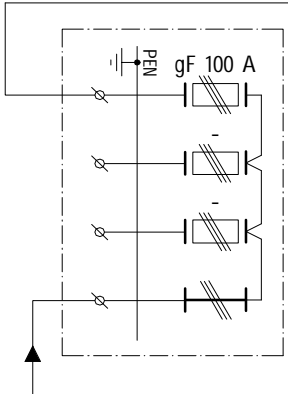


ROZDZIELNIA GŁÓWNA RG



ZŁĄCZE KABLOWE nr 1587



UWAGI:

- 1/ System ochrony - wyłączenie zasilania w układzie sieci typu TT
- 2/ Napięcie zasilania 400/230 V
- 3/ Rozdzielnia do woltostojąca, zamykana na klucz, II klasa izolacyjności, stopień ochrony IP 43
- 4/ W tablicy RG wykonać rozdział przewodu PEN na PE i N; przewód PE uzemić poprzez automatyczny przetacznik faz PF-431 (z faza priorytetowa)

Pro-Admini S. C.		
43-410 Zebrydowice, ul. Kochanowskiego 46		
Projektant	Imię i Nazwisko mgr inż. Tomasz Bierek	Nr upr. SLK/0996/ PWOE/05
Projektant		Podpis
Asystent projektanta		
Sprawdzający	Jerzy Fojcik	118/90
Sprawdzający		
Nazwa opracowania	Rewitalizacja nieruchomości przy ulicy Limanowskiego w Cieszyńcu. Przebudowa obiektu PSP na siedzibę Straży Miejskiej i opracowanie inżynierskiej oceny stanu technicznego piętrowej przybudówki do węży strażackiej z określeniem zakresu prac remontowo-modernizacyjnych w aspekcie przyszłego sposobu użytkowania.	
Investor	Gmina Cieszyń	Data 02.10.2008 r
Nazwa rysunku	Schemat zasilania	Skala rys. - Nr rys. E-1