

UWAGI:

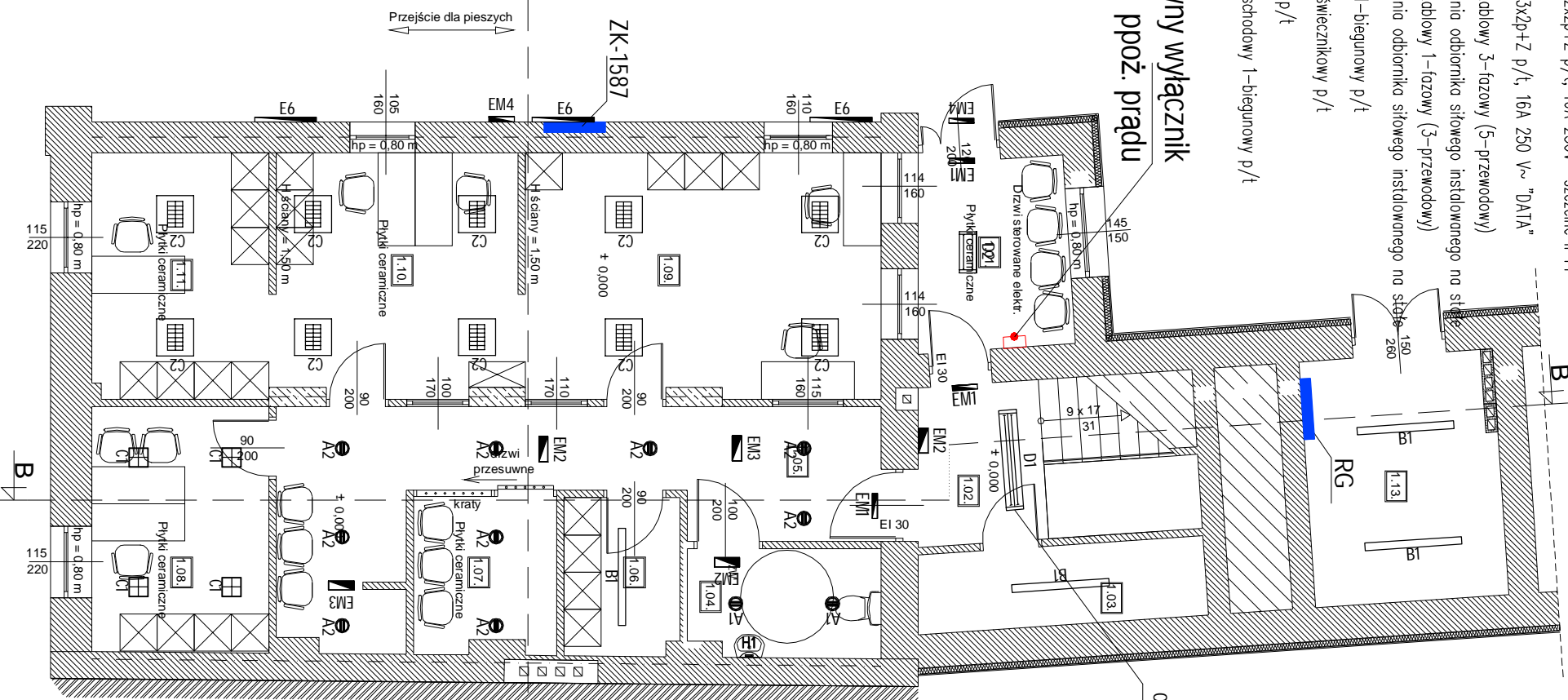
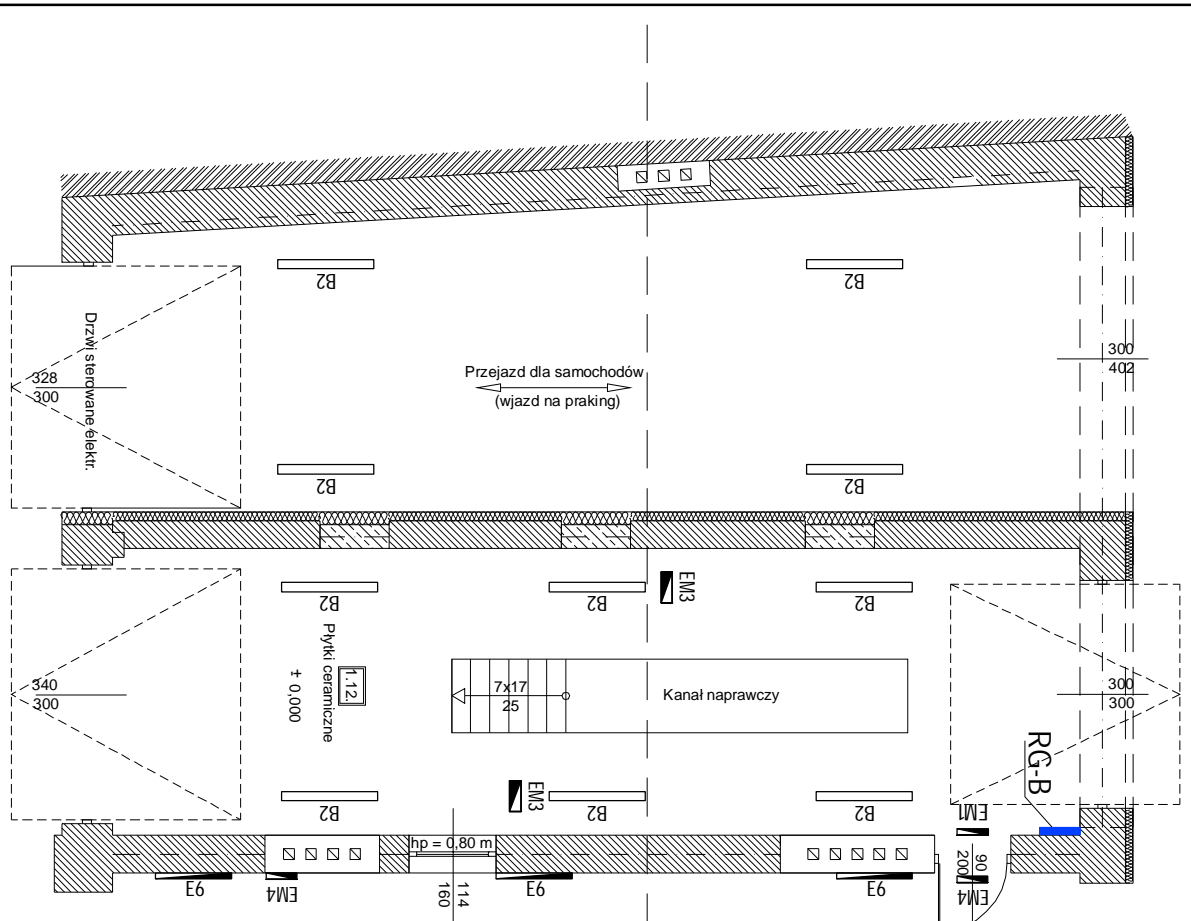
- 1/ Wszystkie części obwodów przechodzące przez ściany instalować w rurkach winiłowatych RVS;
- 2/ Instalacje wykonać w układzie TT;
- 3/ Instalacje wykonąć przewodami:
 - oświetlenie
 - oświetlenie awaryjne ewakuacyjne
 - gniazda wtyczkowe 1-faz.
 - miejscowe połączenia wyrównawcze
- 4/ Podłączenie do osprzętu należy wykonać nad stropem podwieszonym w wolnej przestrzeni ściemek gipsowych w rurkach osłonowych typu "Peschei" i pod tynkiem
- 5/ Przejścia przez strefy poż. wykonać w klasie odporności danej strefy programatorem cyfrowym astronomicznym
- 6/ Oświetlenie nocne złączone jest poprzez stycznik sterowany
- 7/ Dokładna lokalizacja urządzeń wentylacyjnych wg projektu branżowego
- 8/ Dla gniazd "DATA" należy założyć ramkę o jeden moduł większą, w celu zabudowy gniazd teletechnicznych
- 9/ **DOKŁADNE ROZMIESZCZENIE GNIAZD, WYŁĄCZNIKÓW OŚWIETLENIA ORAZ OPRAW OŚWIETLENIOWYCH USTALIĆ W INWESTOREM W TRAKCIE ROBÓT INSTALACYJNYCH**

LEGENDA:

- Gniazdo 2x2p+Z p/t, 16A 250 V~
- Gniazdo 2x2p+Z p/t, 16A 250V~ szczelne IP44
- Gniazdo 3x2p+Z p/t, 16A 250 V~ "DATA"
- Wypust kablowy 3-fazowy (3-przewodowy) do zasilania odbiornika siłowego instalowanego na ścianie
- Wypust kablowy 1-fazowy (3-przewodowy) do zasilania odbiornika siłowego instalowanego na ścianie
- Łącznik 1-biegunowy p/t
- Łącznik świecznikowy p/t
- Przycisk p/t
- Łącznik schodowy 1-biegunowy p/t

główny wyłącznik

poż. prądu



Nr.	Nazwa pomieszczenia.	Powierzchnia, [m ²]
1.01	Wiatrołap	7,40
1.02	Kabina sanitarna	19,80
1.03	Pomieszczenie biurowe	5,90
1.04	WC	4,67
1.05	Korytarz + części dla oczekujących	21,70
1.06	Magazyn towarów	4,30
1.07	Wyciąg na części dla zabieganych	5,80
1.08	Pokoje dla zabieganych	11,20
1.09	Dziurka	22,70
1.10	Centrum monitoringu	15,14
1.11	Garaż	11,40
1.12	Garaż	47,94
1.13	Pomieszczenie biurowe	12,43
Razem:		191,35

OZNACZENIA OPRAW:

	Beghelli CRATER 33-494/226/CQ, dyfuzor przezroczysty IP44
	Beghelli CRATER 33-494/226/C
	Beghelli BS103 14258
	Beghelli BS103 14236
	Beghelli STELLA 31-034/226/CB
	Beghelli STELLA 31-964/236/CB
	Beghelli ORION 03-013/258/CB, opcjonalnie zwieszaki
	Beghelli ORION 03-013/214/CB
	Beghelli CANES 09-013/235/CB, opcjonalnie zwieszaki
	Beghelli CANES 09-013/254/CB
	Beghelli P 73203RE, dyfuzor pryzmatyczny
	WL 315 218 75001 praca dwuzadaniowa
	Beghelli LOGICA AT-CT 8W SE 1P z piktoogramem
	Beghelli LOGICA AT-CT 24W SE 1P SIGN dwustronna z piktoogramem opcjonalnie ramka do zabudowy w sufitce podwieszonym
	Beghelli LOGICA AT-CT 24W SE 1P opcjonalnie ramka do zabudowy w sufitce podwieszonym
	GOCCIA Maxi 5652 2x26W G24d-3 IP55 praca dwuzadaniowa wyposażona w moduł awaryjny LOGICA AT-CT SE 2P
	GOCCIA Supermaxi 5665 2x21W G5 IP55, kolor szary

Pro-Admini S. C.

43-410 Zebrzydowice, ul. Kochanowskiego 46

Imię i Nazwisko		Nr upr.	Podpis
mgr inż. Tomasz Bienek		SLK/0996/ PWOE/05	
Projektant			
Asystent projektanta			
Sprawdzający		11890	
Sprawdzający			
Nazwa opracowania		Rewitalizacja nieruchomości przy ulicy Limanowskiego w Cieszyne. Przebudowa obiektu PSP na siedzibę Straży Miejskiej i opracowanie inżynierskiej oceny stanu technicznego piętrowej przybudówki do wieży strażackiej z określeniem zakresu prac remontowo-modernizacyjnych w aspekcie przyszłego sposobu użytkowania.	
Inwestor		Gmina Cieszyń	Data 02.10.2008 r
Nazwa rysunku		Rzut parteru Plan instalacji elektrycznych	Skala rys. 1:100 Nr rys. E-3