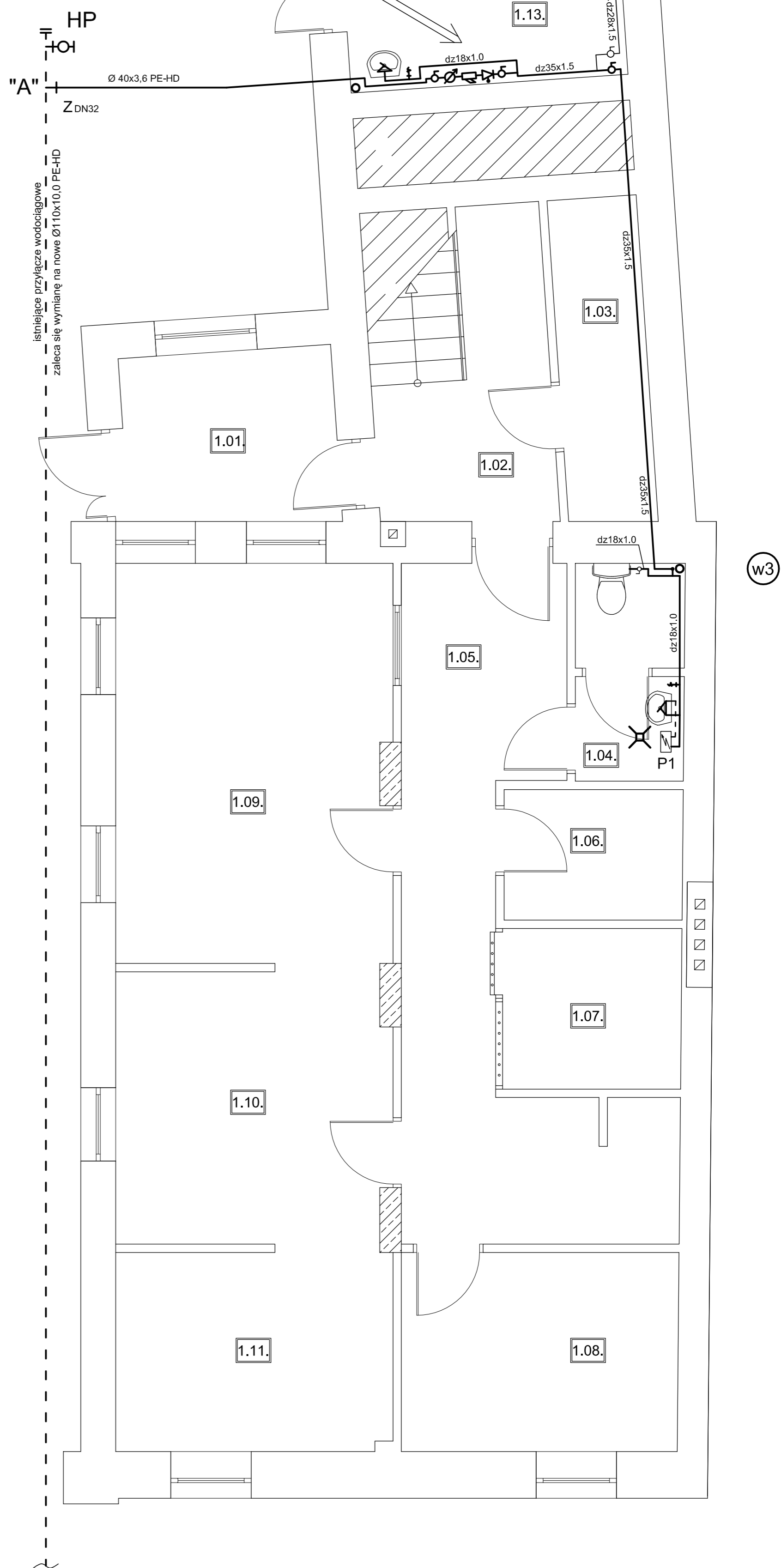
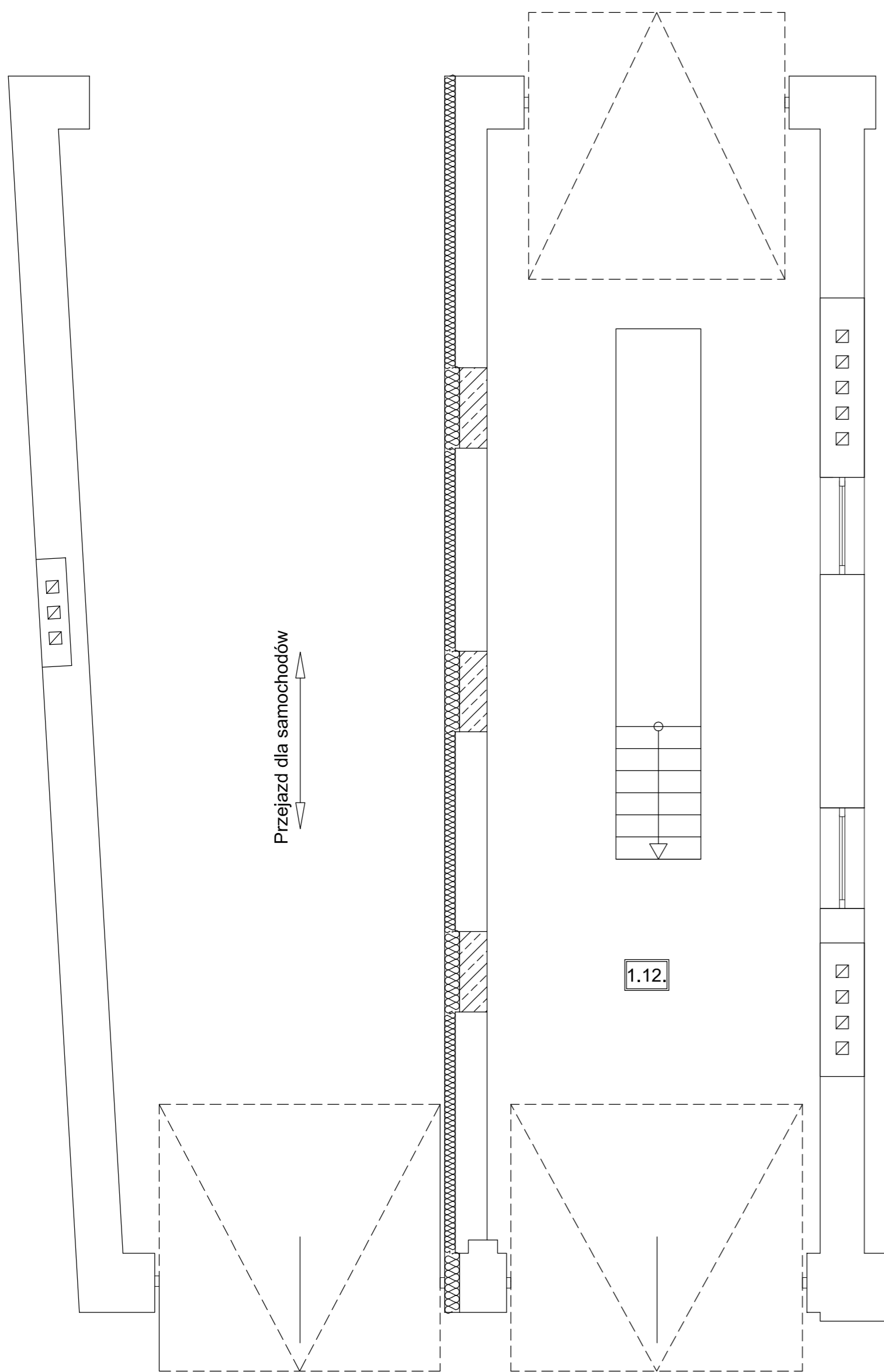
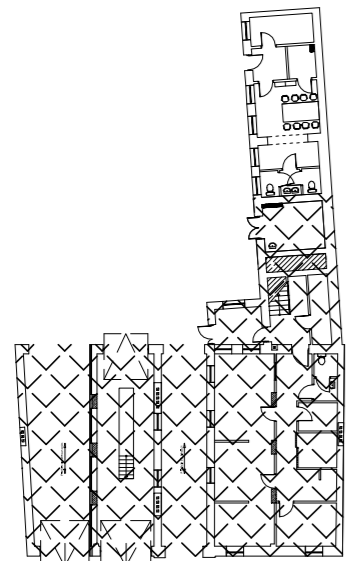
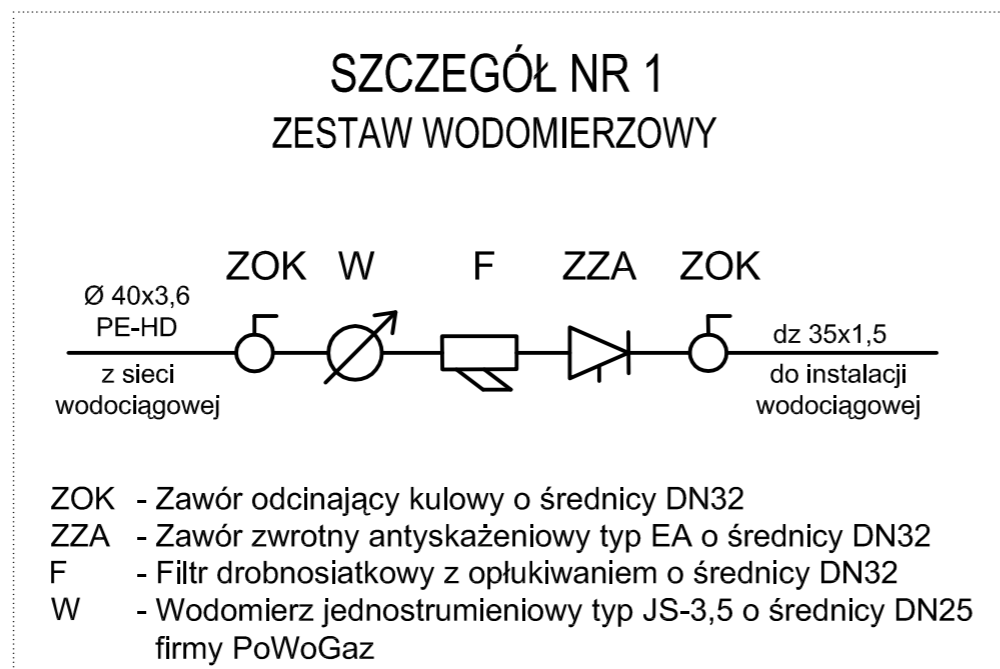


ZESTAW WODOMIERZOWY wg. SZCZEGÓLU NR 1

instalacja wodociągowa opracowana
w II etapie projektu instalacji wod-kan
dla nieruchomości
przy ul. Limanowskiego 7 w Cieszynie.



LEGENDA:

- P1 - Elektryczny przepływowy podgrzewacz wody typ EPO.D Amicus o mocy 5 kW prod. Kospel S.A.
 P2 - Elektryczny przepływowy podgrzewacz wody typ KDE-27 Bonus electronic o mocy 27 kW prod. Kospel S.A.

- (w1) - Numer pionu
 - - - - - Przewód wody zimnej
 - - - - - Przewód wody ciepłej
 dz 18x1,0 - Przewód wody zimnej wykonany z rur miedzianych
 Ø 50x8,6 - Przewód wody zimnej wykonany z rur PE-HD
 - Przejście przewodu przez przegrodę budowlaną

UWAGI:

1. Wszystkie przewody instalacji wodociągowej należy wykonać z rur miedzianych.
2. Przewody rozprowadzające instalacji wodociągowej należy prowadzić pod stropem parteru i I piętra jak na rysunkach.
3. Podejścia do armatury czerpalnej wykonać z przewodów miedzianych o średnicy dz 18x1,0.
4. Podłączenie misek ustępowych oraz baterii umywalkowych i zlewozmywakowych (baterie stojące) z instalacją wody zimnej oraz z elektrycznym przepływowym podgrzewaczem wody typ EPO.D Amicus należy wykonać za pomocą giętkich wężyków przyłączeniowych.
5. Przejścia przez ściany i stropy wykonać w rurach ochronnych.
6. Zestaw wodomierzowy zamontować na wysokości min. 0,5 m nad poziomem posadzki.
7. Zaleca się wymianę istniejącego przyłącza wodociągowego biegnącego od istniejącej sieci wodociągowej do pomieszczenia przyłącza wody jak na rysunku.
8. Przyłącze wodociągowe do budynku wykonać z przewodów PE-HD, PE100, SDR11, PN16 o średnicy 40x3,6mm.

USŁUGI PROJEKTOWE I BUDOWLANE s.c. PROJEKT JR			
44-200 RYBNIK, ul. 3 MAJA 30 TEL/FAX. 032/7558834			
Opracował:	mgr inż. Eugeniusz KOLANDOWSKI mgr inż. Józef ŚWIERCZEK mgr inż. Sławomir PODESZWA	Nr uprawnień:	125/79; 286/87; SLK15/3558/01
Investor:	Urząd Miasta w Cieszynie Wydział Inwestycji Miejskich 43-400 Cieszyń, ul. Kochanowskiego 14	Podpis:	
Temat:	PBW INSTALACJI WOD-KAN I C.W.U. nieruchomości przy ul. Limanowskiego 7 w Cieszynie.	Data:	Październik 2008 r.
Nazwa rys.:	RZUT PARTERU INSTALACJI WODOCIĄGOWEJ - ETAP I	Nr proj.:	34 / 08 / PJR
		Skala:	1:50
		Nr rys.:	2