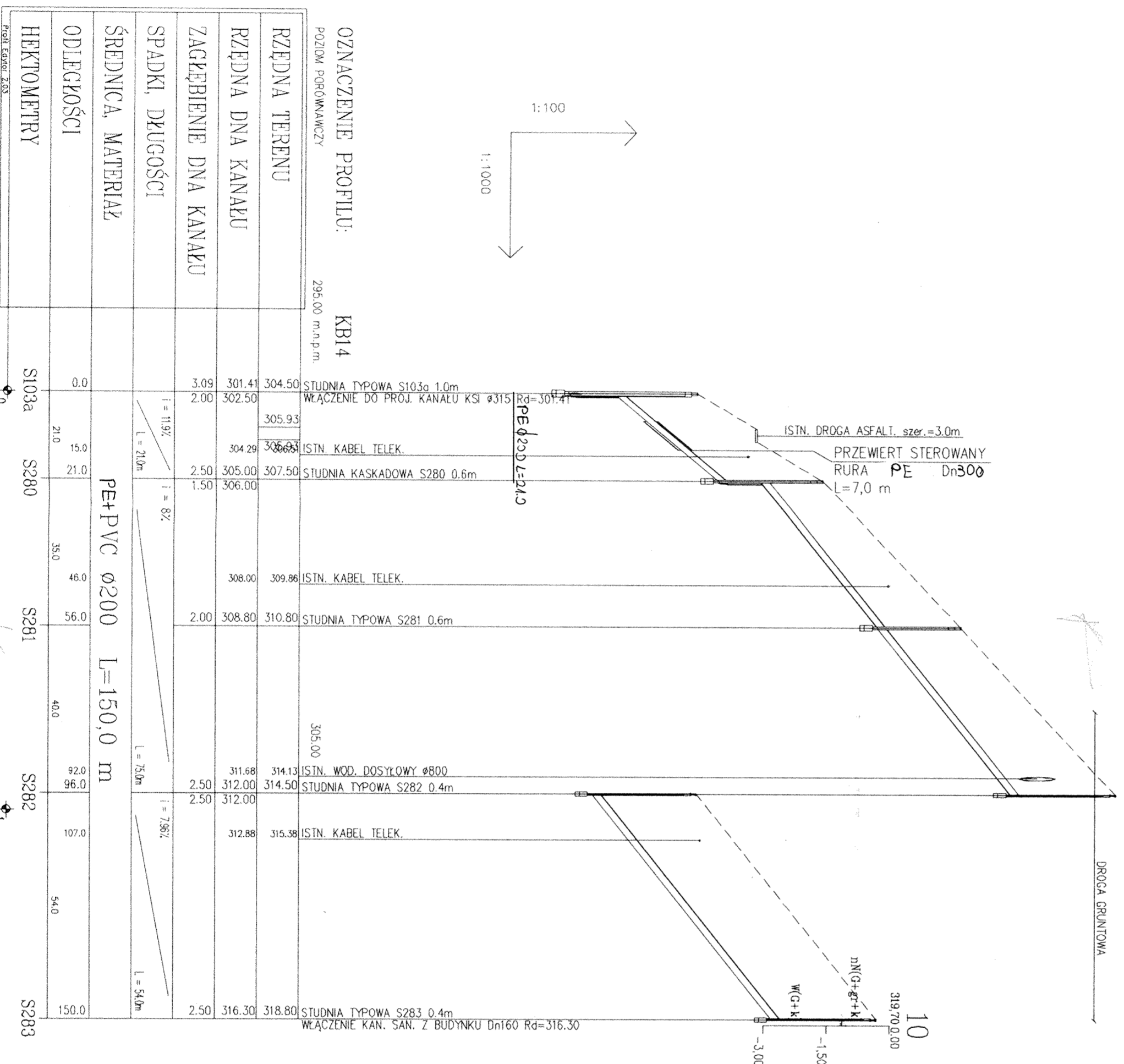


KANAŁ SANITARNY KB14

a = 20 cm

OZNACZENIA
POSADOWIENIE KANAŁU

a - podsypka piaskowo - żwirowa
b - tłuczeń lub żużel wielkopiecowy



INWESTOR:

ZAKŁAD GOSPODARSTWA KOMUNALNEJ W CIESZYŃCIE
43-400 CIESZYŃ, UL. ŚLAWICZA 59

BIURO PROJEKTÓW BUDOWNICTWA KOMUNALNEGO

BPRK SPOŁKA Z O. O. 40-082 KATOWICE, UL. SOBIESKIEGO 2
KATOWICE

PRZEDSIĘWZIĘCIE LUB ZADANIE:

BUDOWA KANALIZACJI SANITARNEJ W CIESZYŃCIE KRASNEJ

ZNAK PRACOWNI: G-2

OBIEKT: Kanalizacja sanitarna

ETAP II

KIER. PRACOWNI: inż. Arkadiusz

RODZAJ OPRACOWANIA: PROJEKT ARCHITEKTONICZNO - BUDOWLANY I WYKONAWCZY

TYTUŁ RYSUNKU: PROFIL PODŁUŻNY KANAŁU KB14

OPRACOWAŁ: mgr inż. Małgorzata Maciejczyk

ZAPROJEKTOWAŁ: mgr inż. Zofia Matulka

SPRAWDZIŁ: mgr inż. Stanisław Kotla

DATA: 02.2005

7 punkt
4p - 1.2
94 - dn
150 -

OPRACOWAŁ:	ZAPROJEKTOWAŁ:	SPRAWDZIŁ:	DATA:
mgr inż. Małgorzata Maciejczyk	mgr inż. Zofia Matulka Nr OS-IV-7210/R-45/07	mgr inż. Stanisław Kotla upr. bud. nr 139/87 specj. instal. - inż.	02.2005
TYTUŁ RYSUNKU:		SKALA:	
PROFIL PODŁUŻNY KANAŁU KB14		1:1000/100	
ZNAK PRACOWNI:	OBIEKT:	NR RYSUNKU:	
G-2	Kanalizacja sanitarna	15	
KIER. PRACOWNI:	RODZAJ OPRACOWANIA:	STADIUM:	
inż. Arkadiusz	PROJEKT ARCHITEKTONICZNO - BUDOWLANY I WYKONAWCZY	PB + PW	